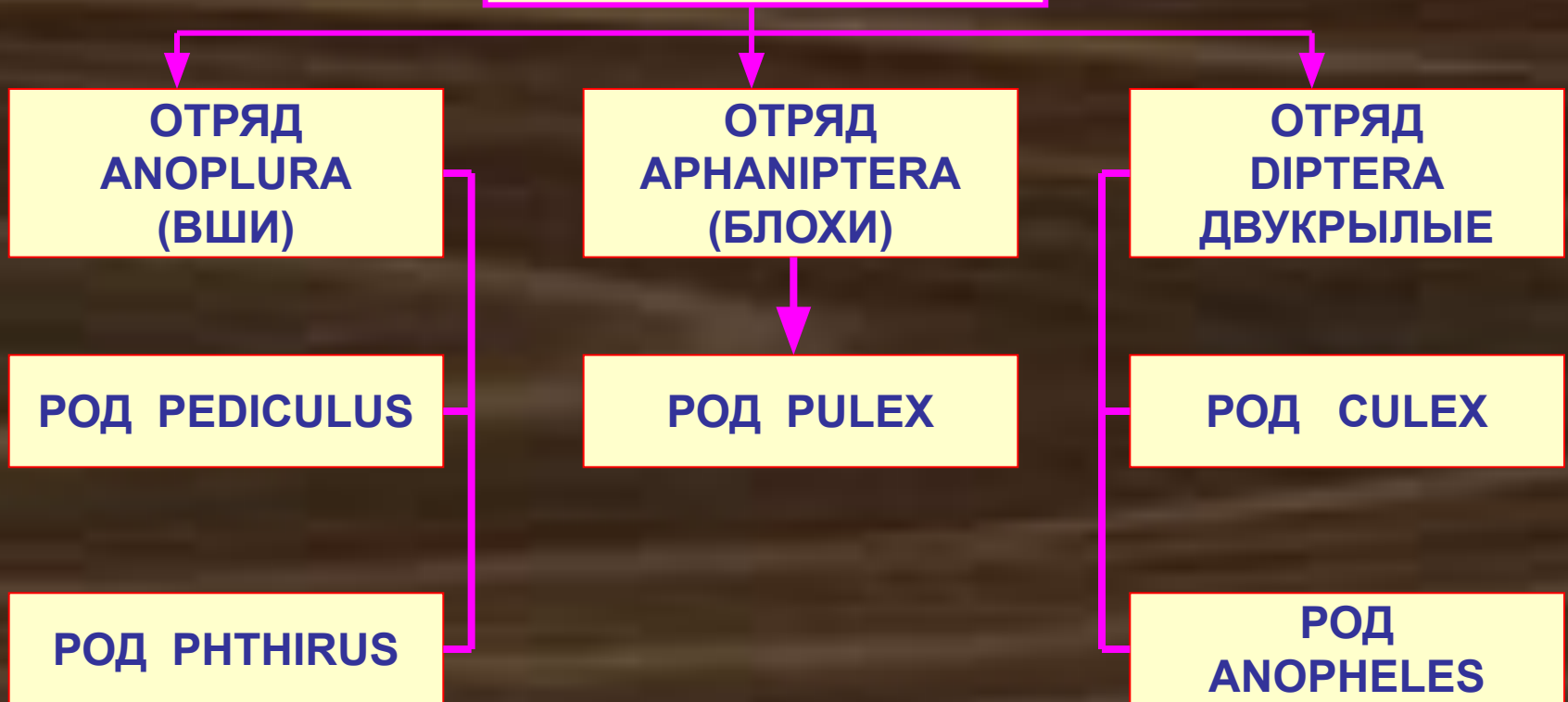


МЕДИЦИНСКАЯ

ЭНТОМОЛОГИЯ

КЛАССИФИКАЦИЯ НАСЕКОМЫХ

Класс INSECTA



ОТРЯД

ВШИ

ANOPLURA

ГОЛОВНАЯ ВОШЬ

PEDICULUS HUMANUS CAPITIS

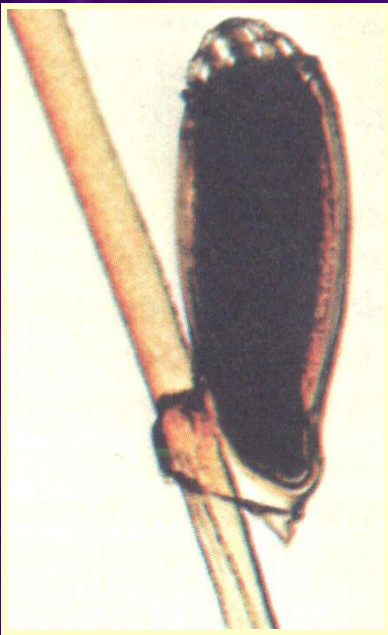


САМКА – 2,4 – 4 мм.

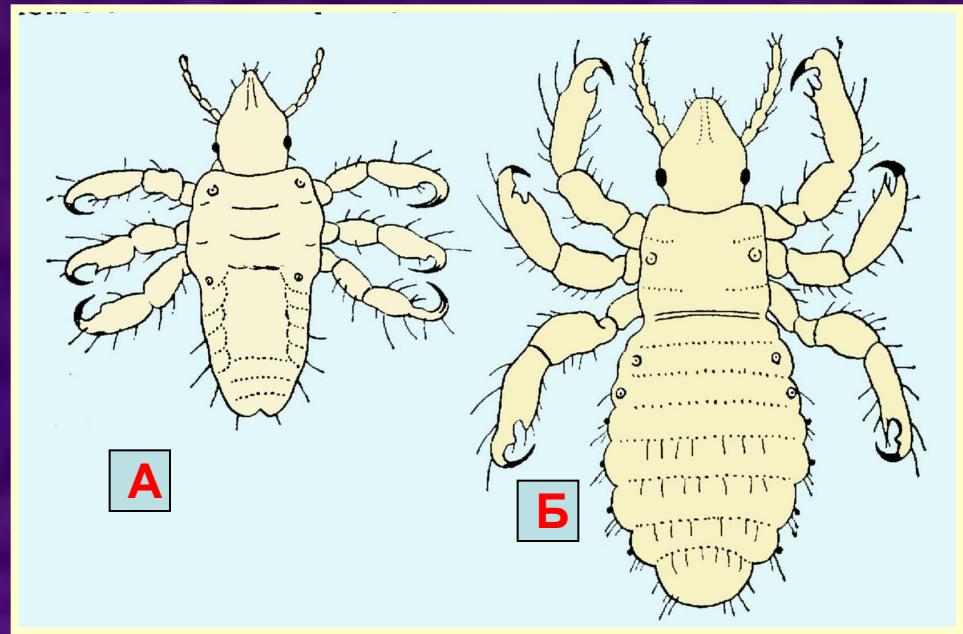


САМЕЦ – 1 – 3 мм.

СТАДИИ РАЗВИТИЯ ВШИ

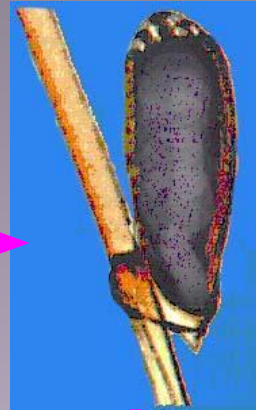


ЯЙЦО - ГНИДА



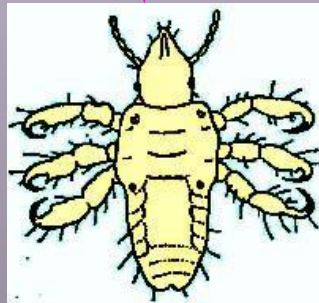
**ЛИЧИНКИ I СТАДИИ (А) И II СТАДИЙ (Б)
РАЗВИТИЯ**

Цикл развития головной вши

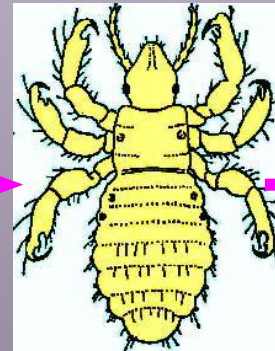


Яйцо (гнида, размер 0,6-1мм). Оптимальная температура для развития личинки 30 - 36°. При $t < 22$ и $> 45^\circ\text{C}$ они не развиваются.

Имаго – самка, откладывает до 140 яиц за жизнь. Оптимальная температура для откладки 28 - 29°C.



Личинка I



Личинка II



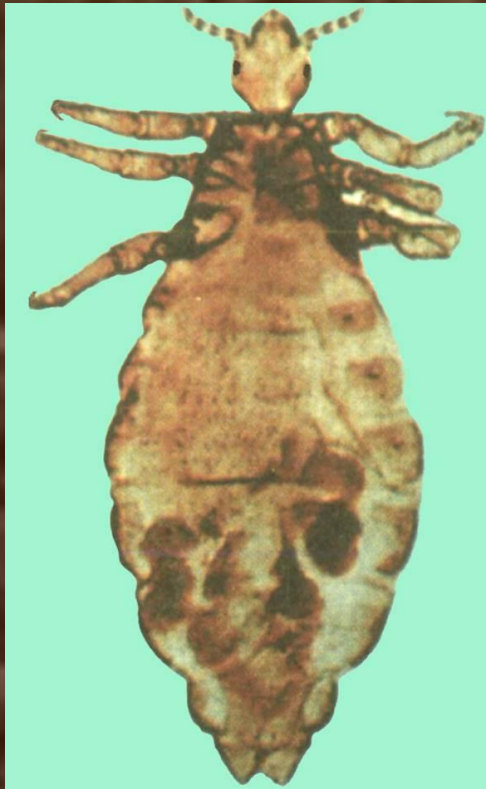
Имаго

ПЕДИКУЛЕЗ



ПЛАТЯНАЯ ВОШЬ

PEDICULUS HUMANUS HUMANUS

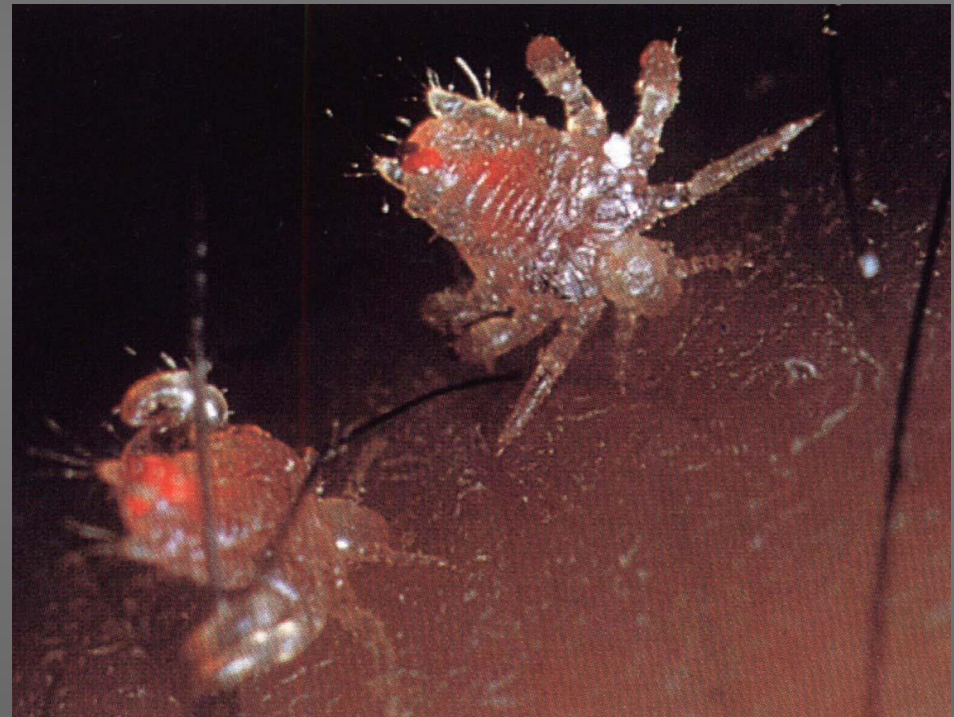
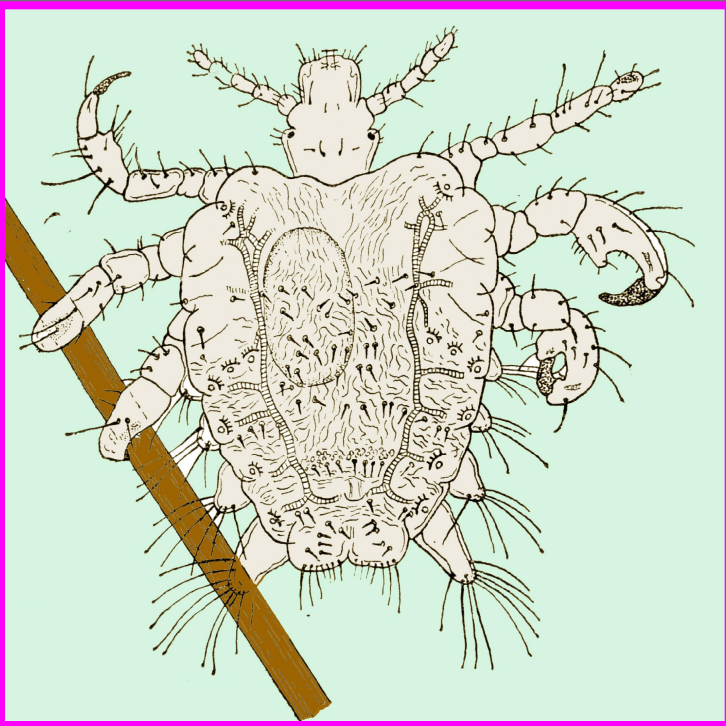


Самка – 2,2 – 4,7
мм.



Самец – 2,1 – 3,7
мм.

Вошь лобковая *Phthirus pubis*



**Самка – 1,5 мм;
Самец – 1,0 мм**