


***Дорогие ученики!***  
***Мы начинаем изучать историю***  
***искусства СРЕДНЕВЕКОВОЙ ЕВРОПЫ.***  
***Внимательно посмотрите презентацию***  
***и запишите самое главное в тетрадях***  
***по предмету.***



**ИСКУССТВО СРЕДНЕВЕКОВОЙ  
ЕВРОПЫ:**

**часть 1.**



**Средние века** – период истории человечества после падения Западной Римской империи с 476 года до 15 века

# ГИБЕЛЬ «ВЕЧНОГО ГОРОДА»

476 год

В 476 г. от Р.Х. Рим был захвачен варварами. Последний Римский император **Ромул** был убит. Западная Римская империя пала. История Древнего мира закончилась.



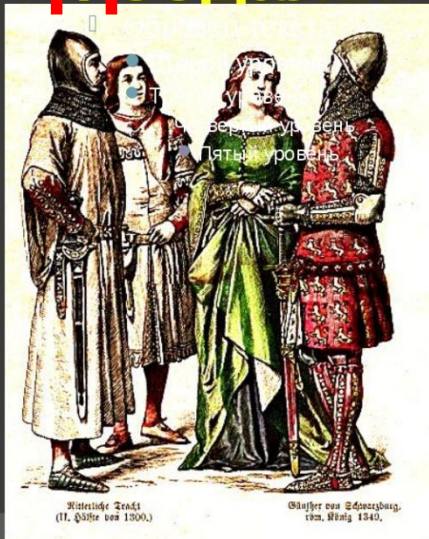
## Средневековая Европа



## Современная Европа



# ВАЖНЫЕ ЧЕРТЫ ЭПОХИ СРЕДНЕВЕКОВЬЯ



## Средневековая Европа

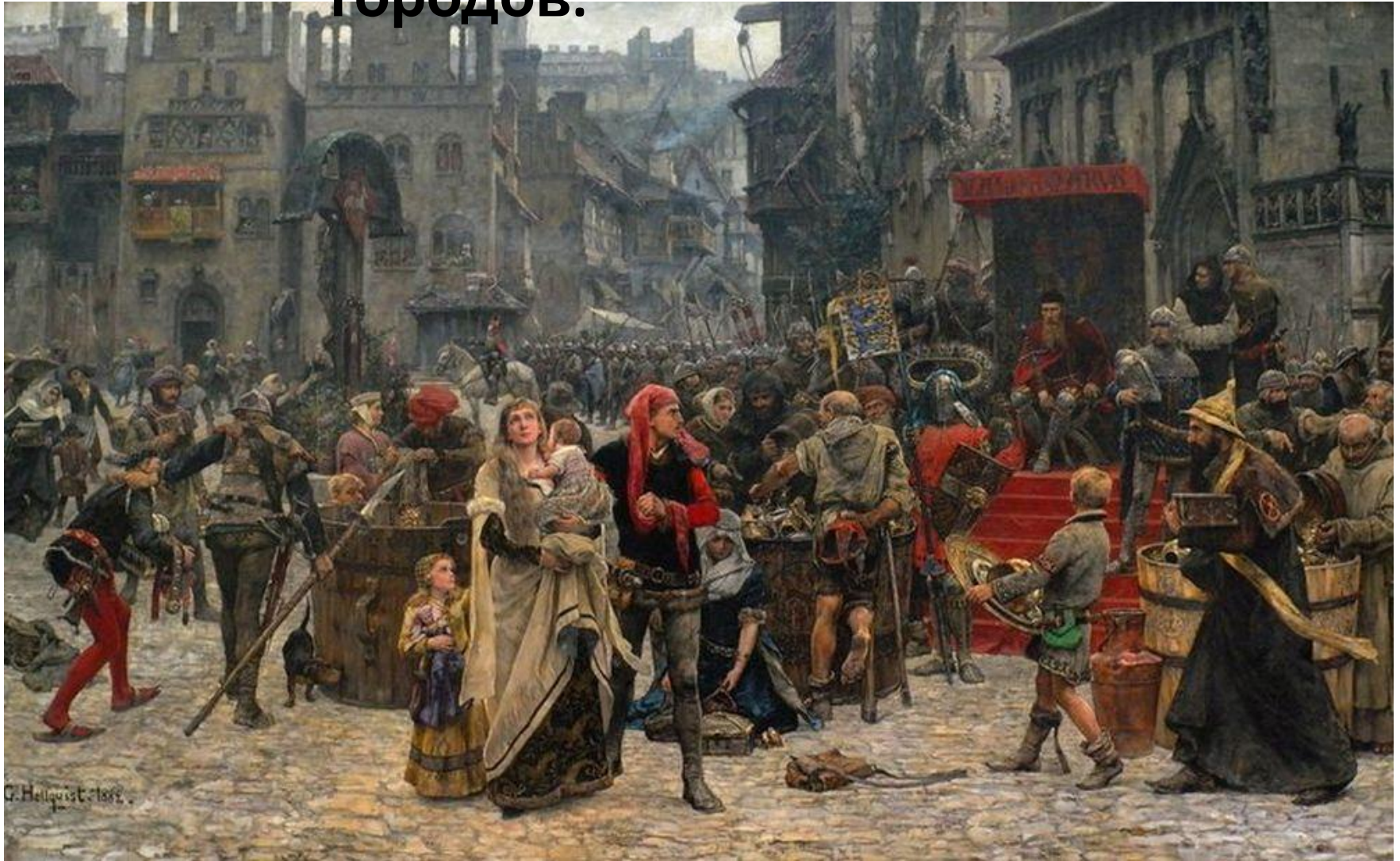


## Современная Европа



1. Сформировались европейские государства, границы которых в целом совпадают с современными.

## 2. Бурное развитие городов.



## Феодалы



**Феодал** -лицо, владеющее феоdom. Земельный собственник, использующий труд зависимых от него крестьян.

## 3. Феодалный строй.



**ФЕОД**

- Участки земли, которые король давал за службу воинам

**ФЕОДАЛ**

- владелец феода







Междоусобные войны  
(междоусобицы) – войны  
феодалов между собой.



#### 4. Частые междоусобные войны.

## 5. Рыцарская культура.



## 6. Господствующая роль христианской религии и церкви в обществе.



## Важно запомнить!

Все люди Средневековой Европы были верующими, поэтому христианская церковь и её руководство играли ключевую роль в жизни людей и государств того времени!



# **ПРИЗНАКИ СРЕДНЕВЕКОВОГО ИСКУССТВА:**

- 1. Религиозный характер искусства;**
- 2. Ведущая роль архитектуры;**
- 3. Интернациональность искусства;**
- 4. Романский и готический стили**

# Романский стиль



# Черты Романской архитектуры

- Толстые, мощные стены;
- Полуциркульные арки;
- Узкие окна (бойницы);
- Невысокие, приземистые здания;
- Минимум украшений



***На следующих слайдах вы увидите  
самые известные романские  
сооружения Западной Европы.  
Запомните их!***



# Альтенбург (Германия)



# Виндзорский замок (Англия)





Нотр-Дам-ля-Гранд  
(Франция)

# Вормский собор (Германия)





**Рельефы Вормского  
собора**

# Лаахское аббатство (Германия)



*Подпиши названия объектов,  
представленных на следующем слайде.*

**ПРОВЕРЬ СЕБЯ!**



1.



3.



2.



4.





*В завершение занятия  
посмотрите видеоролик  
о романском стиле,  
размещенный в нашей группе.*