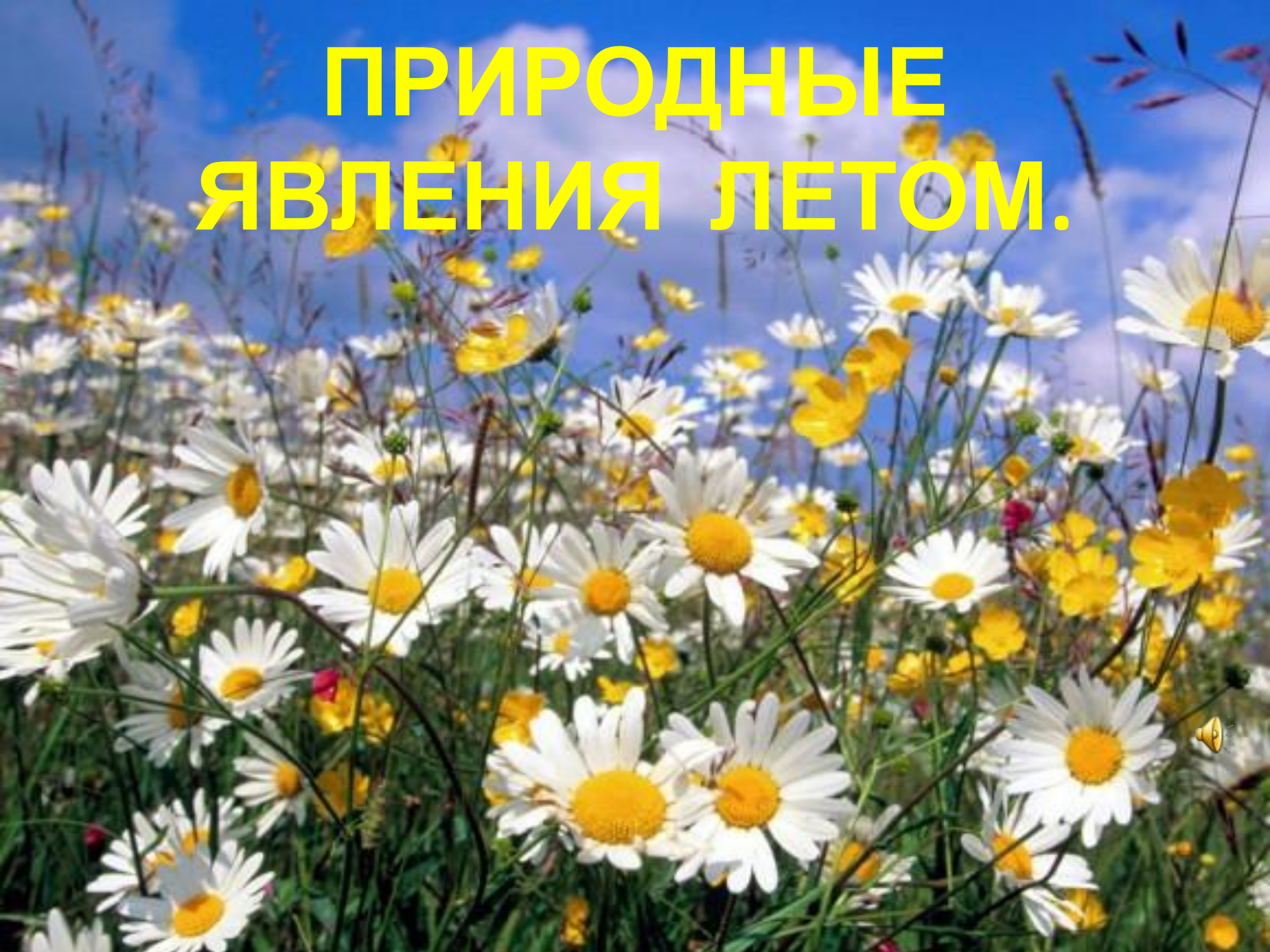
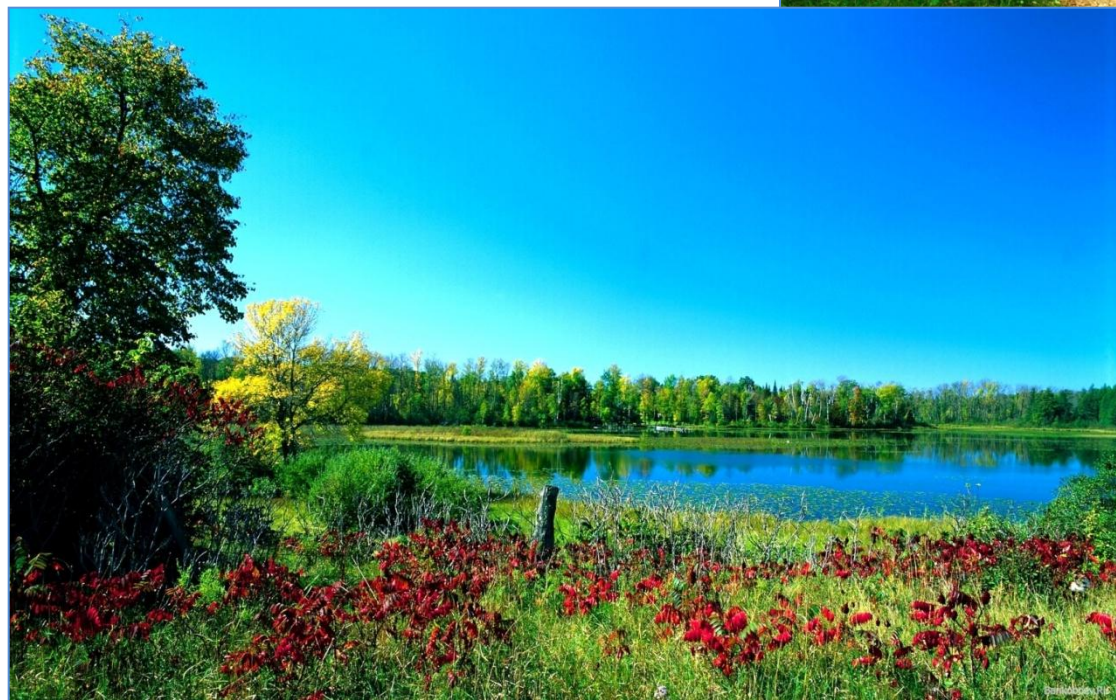


# ПРИРОДНЫЕ ЯВЛЕНИЯ ЛЕТОМ.



**ЛЕТО** ДАРИТ  
СОЛНЦЕ, ТЕПЛО,  
ГОЛУБОЕ НЕБО,  
СВЕТЛЫЕ ОБЛАКА,  
ЗЕЛЕНЬ И ЦВЕТЫ.



# ЛЕТО

# КРАСНОЕ –

КАЖЕТСЯ, ЧТО ВСЯ  
ПРИРОДА ОКРАСИЛАСЬ В  
КРАСНЫЙ ЦВЕТ И ЕГО  
ОТТЕНКИ: ЦВЕТЫ,  
СОЛНЦЕ, ЗАРЯ, ЗАКАТ,  
ОТРАЖЕНИЕ СОЛНЦА И  
ОБЛАКОВ В ВОДЕ...



# ЗВОНКОЕ ПЕНИЕ ПТИЦ.



# ЖУЖЖАТ И ЛЕТАЮТ НАСЕКОМЫЕ



# СОЗРЕВАЮТ ЯГОДЫ.



# **ЛЕТНЕЕ СОЛНЦЕСТОЯНИЕ –** **ПРИХОДИТСЯ НА САМЫЙ ДЛИННЫЙ ДЕНЬ И САМУЮ** **КОРОТКУЮ НОЧЬ В ГОДУ (22июня).**



**ЖАРА** (ЗНОЙ) –  
ГОРЯЧИЙ, СИЛЬНО  
НАГРЕТЫЙ ВОЗДУХ  
СОЛНЦЕМ.





# СЛЕПОЙ

**ДОЖДЬ** – ЭТО  
КОГДА ИДЁТ ДОЖДЬ И  
ОДНОВРЕМЕННО  
СВЕТИТ СОЛНЫШКО.



**ГРОЗА** – ВНУТРИ  
ОБЛАКОВ ОБРАЗУЮТСЯ  
ЭЛЕКТРИЧЕСКИЕ  
РАЗРЯДЫ  
– **МОЛНИИ**, КОТОРЫЕ  
СОПРОВОЖДАЮТСЯ  
РАСКАТАМИ **ГРОМА**.



**РАДУГА** – ЛУЧИ СОЛНЦА ПРОХОДЯТ ЧЕРЕЗ  
КАПЕЛЬКИ ДОЖДЯ, КОТОРЫЕ КАК ПРИЗМА,  
РАЗЛАГАЮТ БЕЛЫЙ СВЕТ СОЛНЦА НА ЕГО  
СОСТАВЛЯЮЩИЕ - 7 ЦВЕТОВ (красный, оранжевый,  
жёлтый, зелёный, голубой, синий, фиолетовый).



**ГРАД** - ЭТО

**ЛИВНЕВЫЕ ОСАДКИ, В  
ВИДЕ ЛЬДА ОКРУГЛОЙ  
ФОРМЫ.**

**ОНИ МОГУТ БЫТЬ РАЗНЫХ  
РАЗМЕРОВ – ОТ  
НЕБОЛЬШИХ ЛЬДИНОК ДО  
КУРИНОГО ЯЙЦА.**

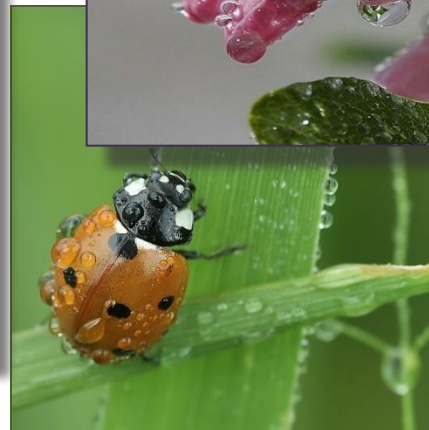
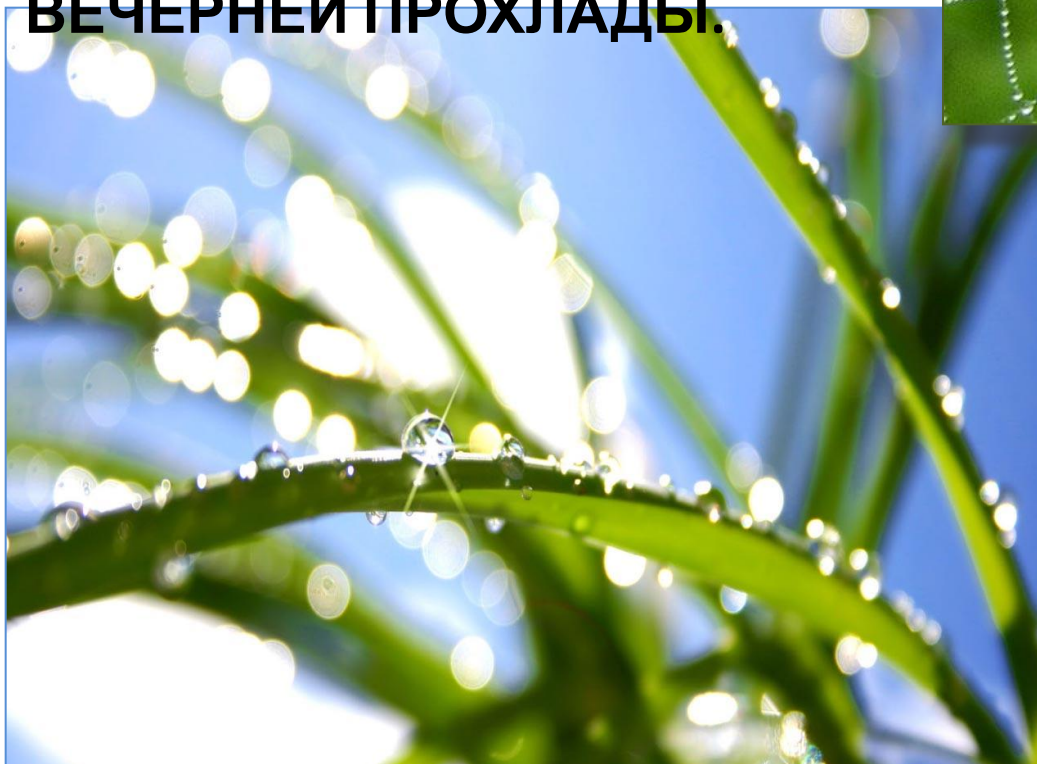


**ЛЕТНИЙ  
ВЕТРОК  
ТЁПЛЫЙ  
И ЛАСКОВЫЙ**



**РОСА** – ЭТО

**МЕЛКИЕ КАПЕЛЬКИ  
ВЛАГИ, КОТОРЫЕ  
ОСЕДАЮТ НА  
РАСТЕНИЯХ, ПОЧВЕ ПРИ  
НАСТУПЛЕНИИ  
УТРЕННЕЙ ИЛИ  
ВЕЧЕРНЕЙ ПРОХЛАДЫ.**



# **СЕНОКОС** – КОСЯТ ТРАВУ, ЗАГОТАВЛИВАЮТ СЕНО НА ЗИМУ ДЛЯ ЖИВОТНЫХ.



