

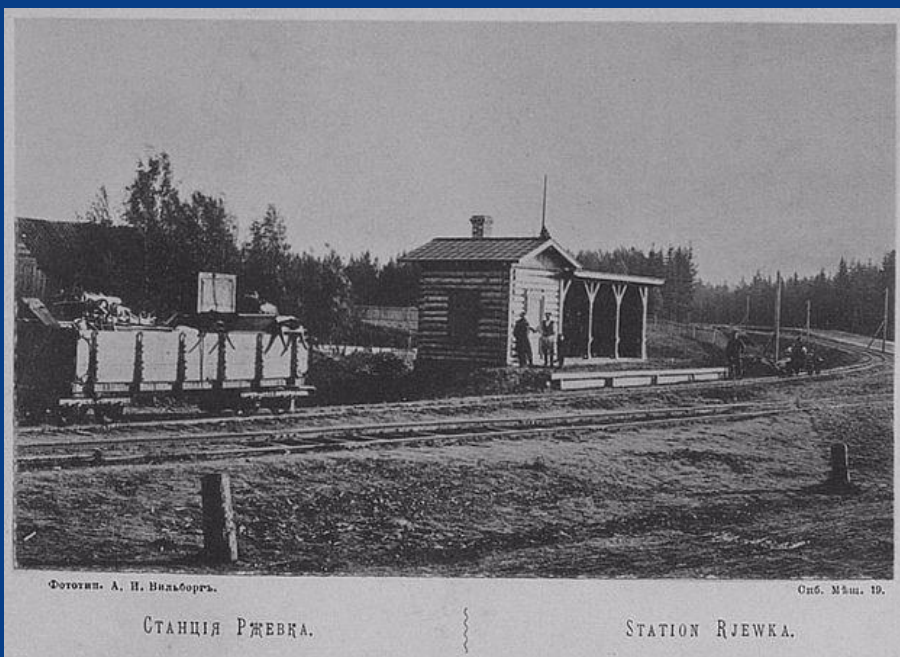
Путешествие в страну Топонимику

Презентация команды ГБОУ СОШ №**233**

Красногвардейского района г. Санкт-Петербурга

Станция Ржевка в прошлом и настоящем

- * Маленькая затерянная станция



- * Современный железнодорожный узел.



Ржевская площадь

* Такой была площадь в 80-е годы 20 века



pastvu.com/121543 uploaded by StSamolet

* Современная застройка



Наше путешествие

* На площади



Вид на площадь со стороны станции

* Команда знатоков.



Интересные объекты

- * Память о взрыве в годы блокады Ленинграда



- * Первый километр Дороги жизни



Побывали у памятника регулировщице

* Скромный обелиск



* На защите Дороги жизни



В музее «Разночинный Петербург»

- * Топонимика оказалась очень интересной наукой.



В музее «Разночинный Петербург»

- * Занятие оказалось увлекательным.



В Ржевской библиотеке



В Ржевской библиотеке

- * Выполняли интересные задания



- * Современная техника

