

**Епізоотична ситуація  
щодо АЧС  
на території України  
та країнах Європи**

# Характеристика хвороби

- АЧС (хвороба Монтгомері) - висококонтагіозна вірусна хвороба, яка протікає блискавично, гостро, підгостро, безсимптомно і характеризується високою смертністю
- Збудник хвороби – вірус, що містить ДНК, стійкий проти широкого діапазону температур і рН середовища. При температурі 5<sup>0</sup>С зберігається до 7 років, в трупах свиней до 10 тижнів, м'ясі від хворих тварин – 155 днів, копченостях – до 5 міс., у гною – до 3 міс

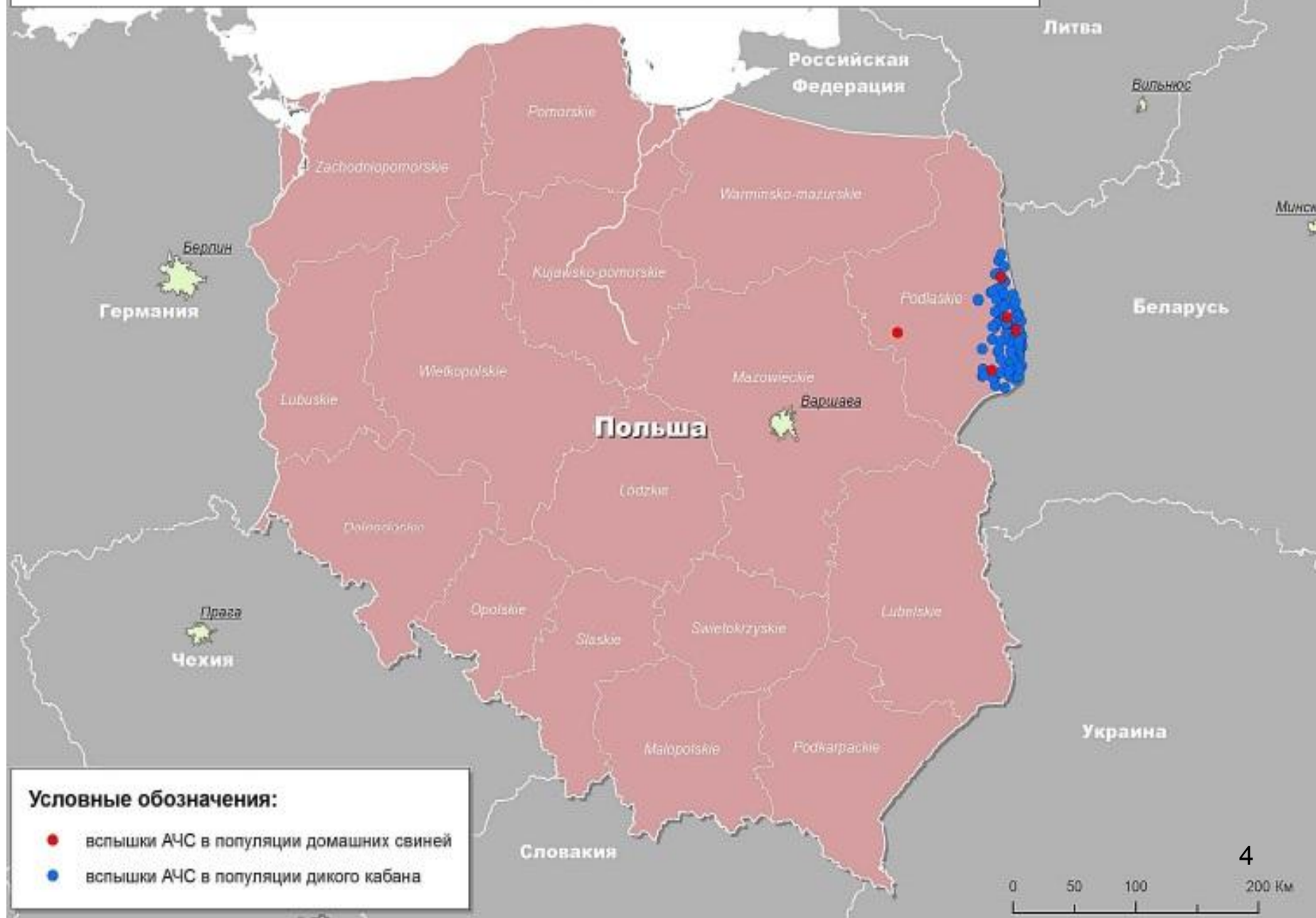
## Количество вспышек АЧС в мире в 2016 году (по срочным сообщениям МЭБ)

01/07/16

**ИТОГО:** общее количество вспышек АЧС,  
зарегистрированных в мире за 2016 год и вспышки, продолжающиеся с прошлых лет.

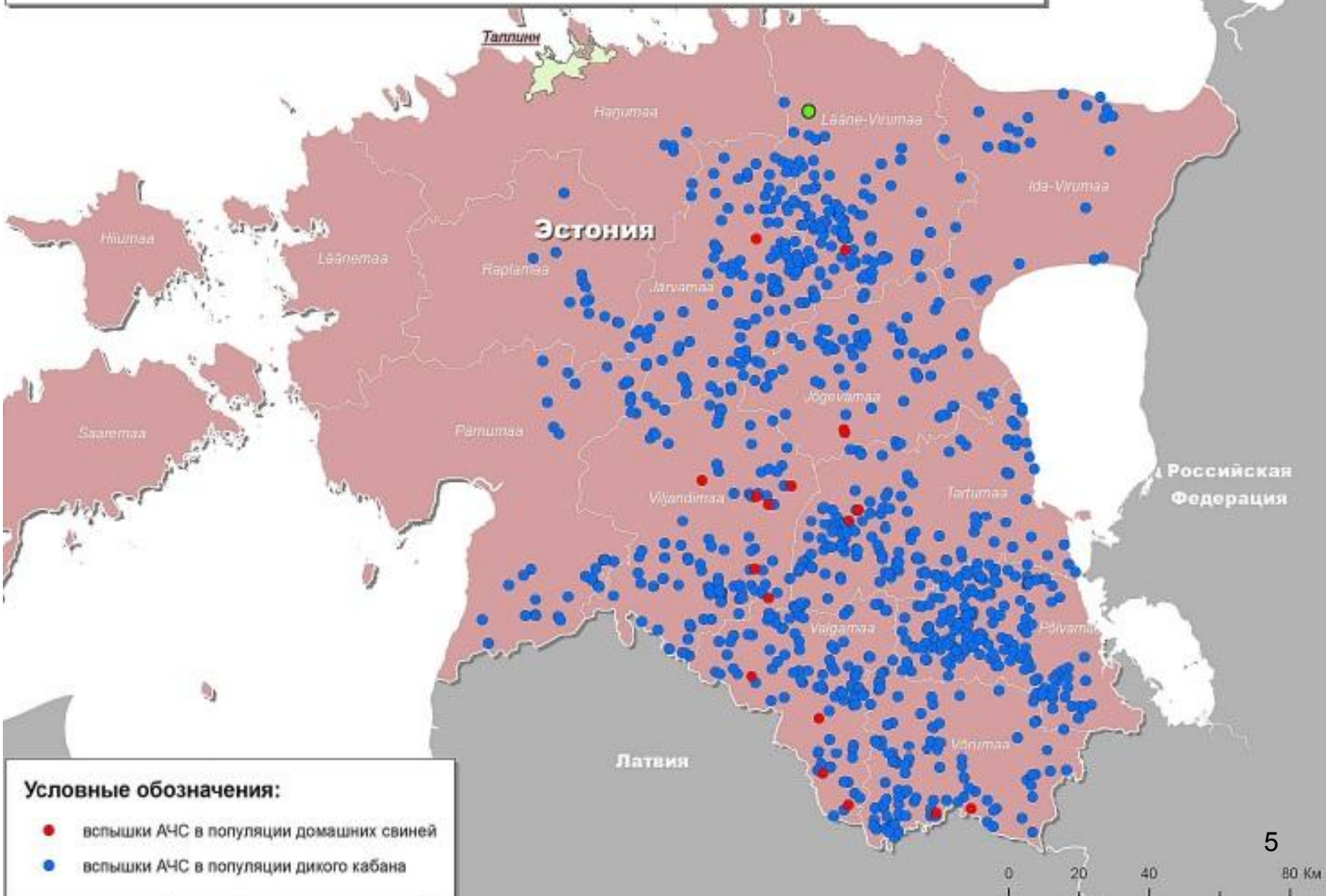
Страна		Количество вспышек нотифицировано в 2016 году				
		нотифици- ровано		открытых	закрытых	
<b>ЕВРОПА</b>	1. Польша	<i>дикие</i>	12	13	12	0
		<i>домашние</i>	1		1	0
	2. Латвия	<i>дикие</i>	245	245	1	244
		<i>домашние</i>	0		0	0
	<i>Эндемична с 05/04/2016</i>					
	3. Литва	<i>дикие</i>	75	76	1	74
		<i>домашние</i>	1		0	1
	4. Украина	<i>дикие</i>	2	15	0	2
		<i>домашние</i>	13		10	3
	5. Эстония	<i>дикие</i>	327	327	1	326
<i>домашние</i>		0	0		0	
<i>Эндемична с 06/04/2016</i>						
<b>АФРИКА</b>	6. Нигерия	<i>домашние</i>	<i>Эндемична с 15/02/2008</i>			
	7. Мали	<i>домашние</i>	<i>Эндемична с 15/04/2016</i>			
	8. Бурунди	<i>домашние</i>	2	1	1	
	9. Кения	<i>домашние</i>	1	1	0	
	10. ЮАР	<i>домашние</i>	5	5	0	

# Эпизоотическая ситуация по АЧС на территории Польши данные МЭБ за 2014 - 2016 гг. на 04.08.2016 (N = 111)



# Эпизоотическая ситуация по АЧС на территории Эстонии

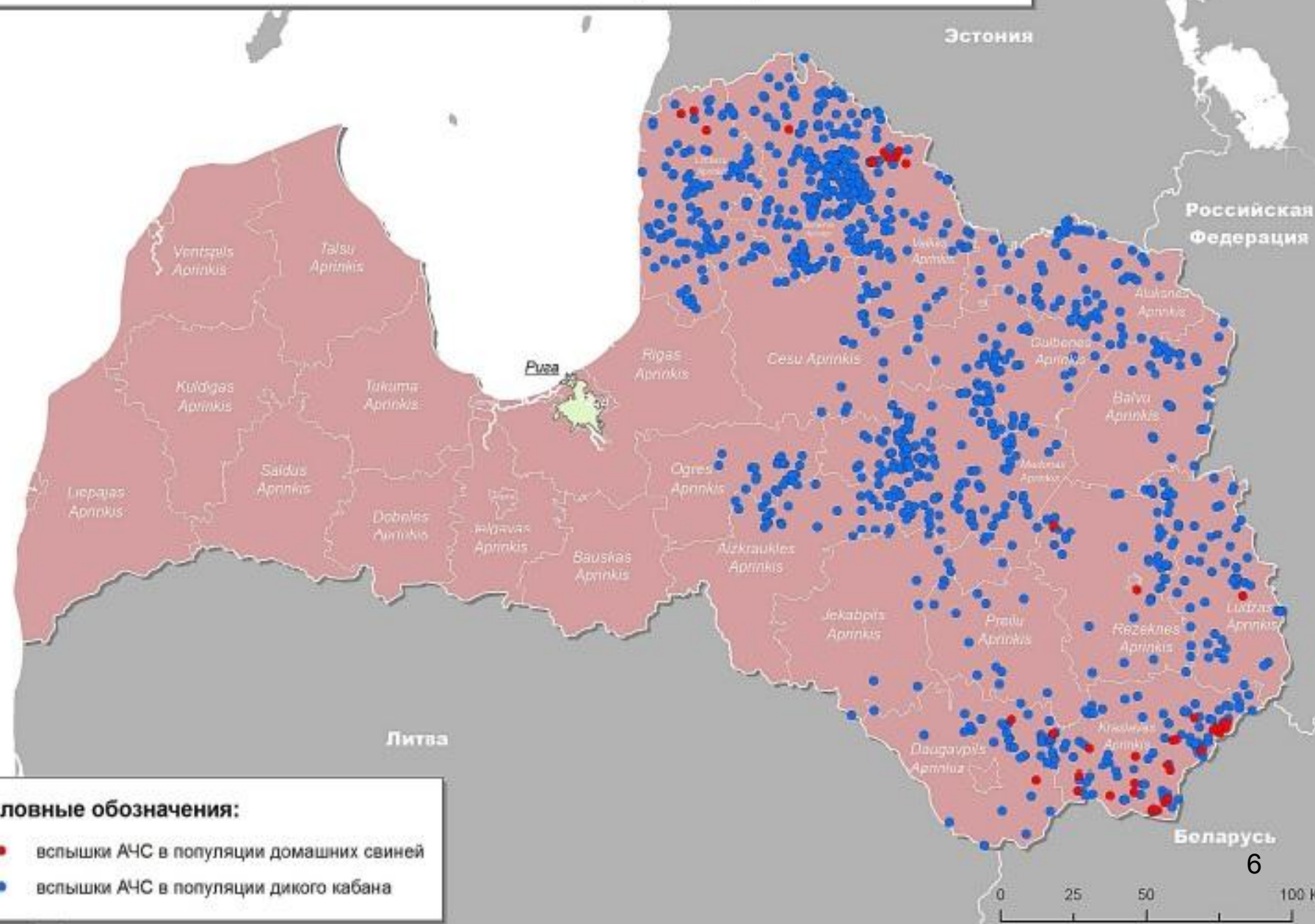
данные МЭБ за 2014 - 2016 гг. на 04.08.2016 (N = 1052)



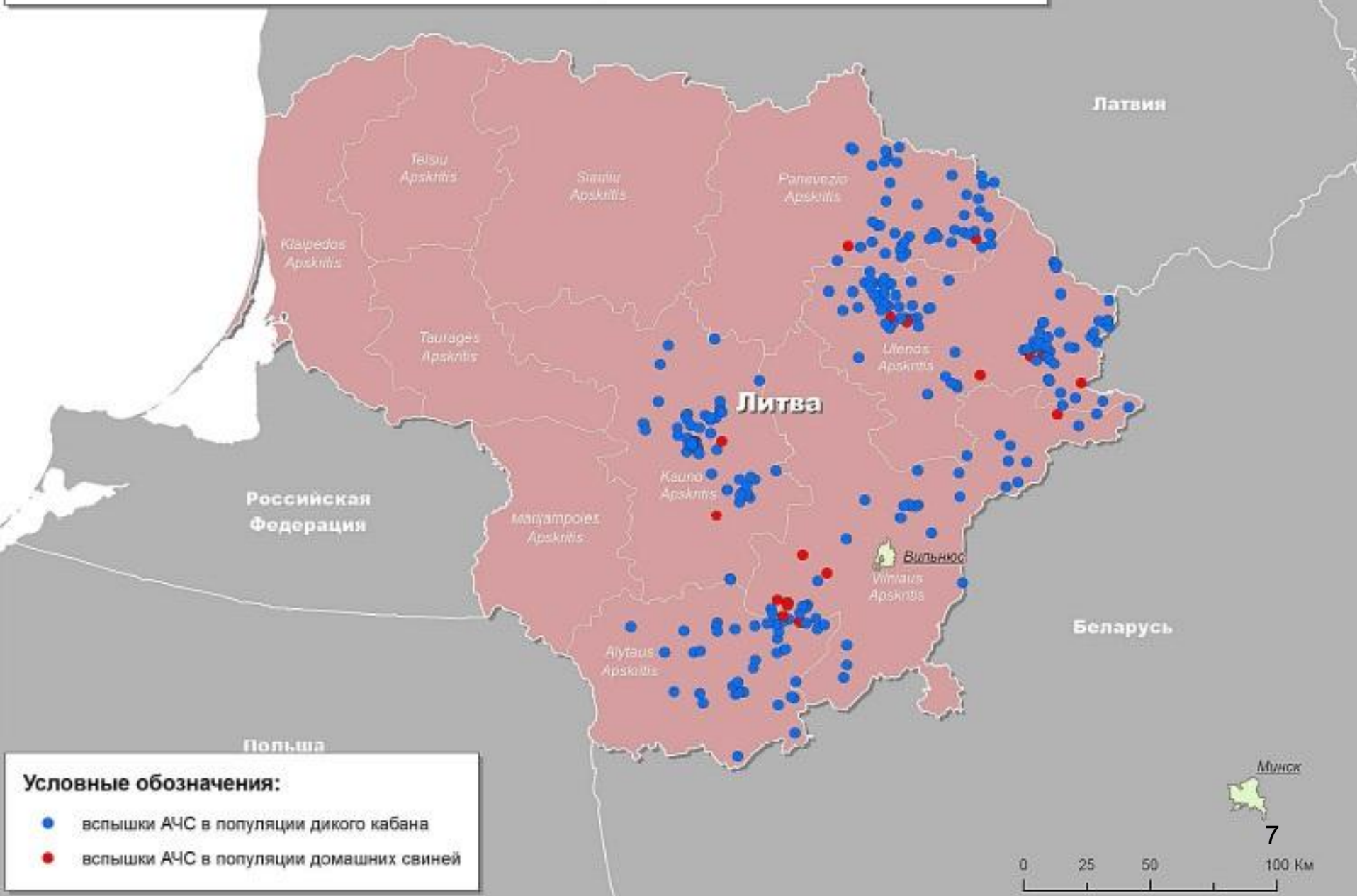
### Условные обозначения:

- вспышки АЧС в популяции домашних свиней
- вспышки АЧС в популяции дикого кабана

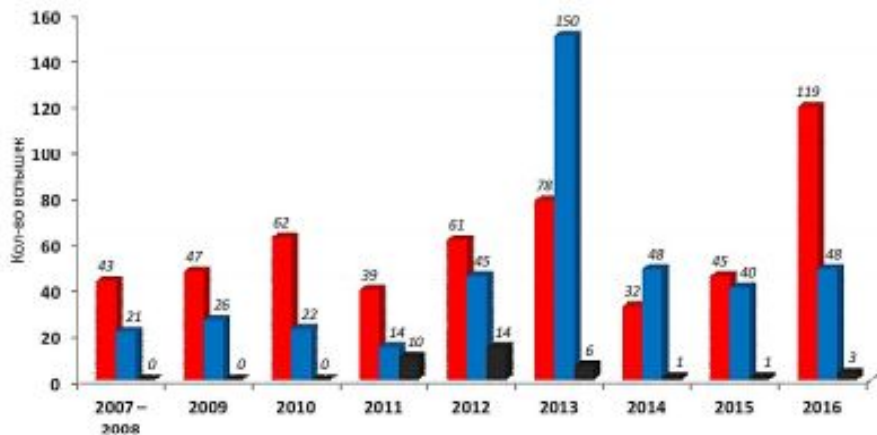
# Эпизоотическая ситуация по АЧС на территории Латвии данные МЭБ и ЕС за 2014 - 2016 гг. на 04.08.2016 (N = 1179)



# Эпизоотическая ситуация по АЧС на территории Литвы данные МЭБ за 2014 - 2016 гг. на 04.08.2016 (N = 317)



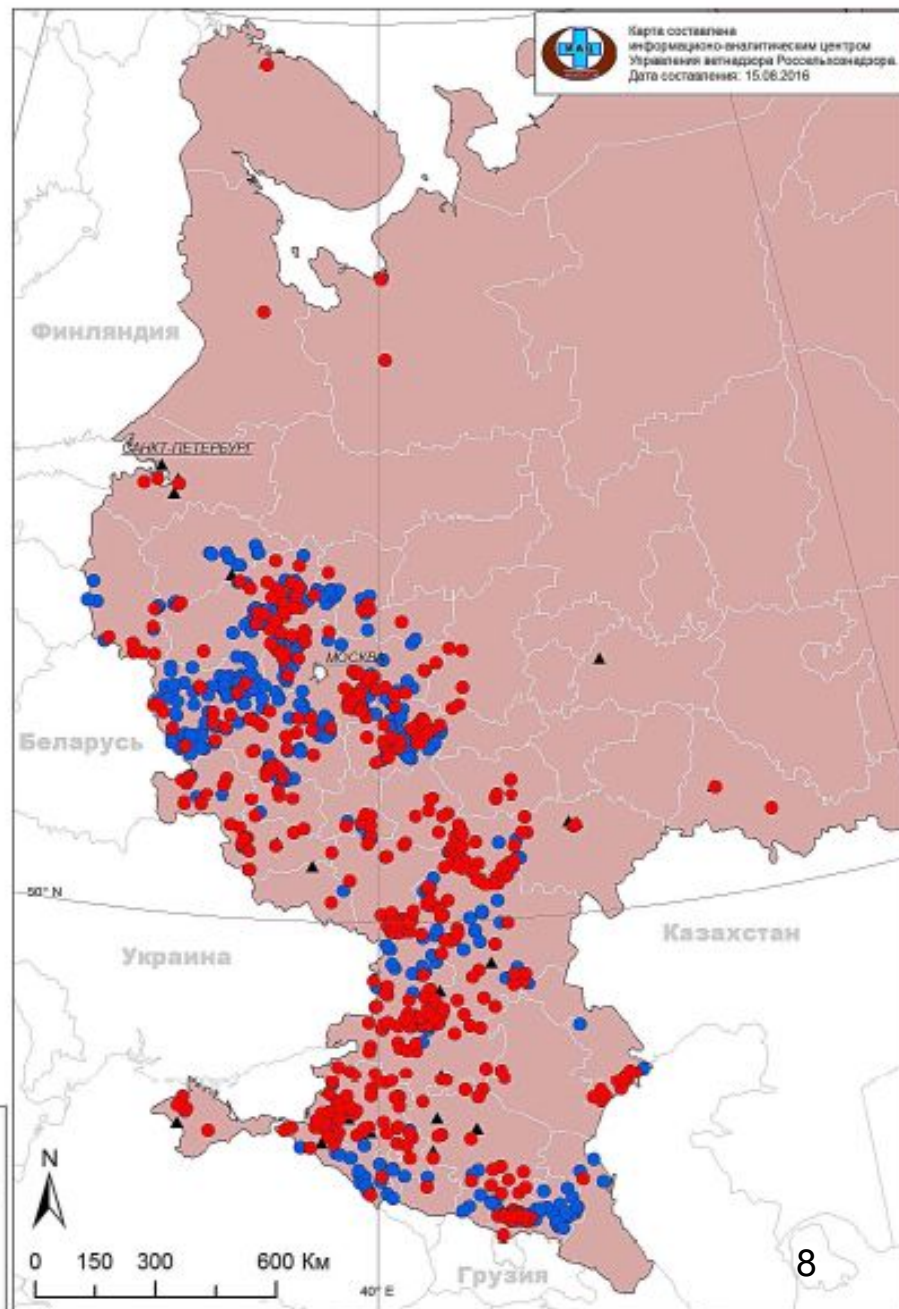
# Эпизоотическая ситуация по АЧС в Российской Федерации 2007 - 2016 гг. (N = 975 по данным\* на 15.08.2016)



## Вспышки АЧС:

- в популяции домашних свиней (N = 526)
- в популяции диких кабанов (N = 414)
- ▲ инфицированные объекты (N = 35)

\*Данные ФГБУ "Центр ветеринарии" (г.Москва) и ГНУ "ВНИИВВиМ" (г.Павлов)





# Эпизоотическая ситуация по АЧС в Российской Федерации в 2016 г. (N = 167 по данным\* на 15.08.2016)

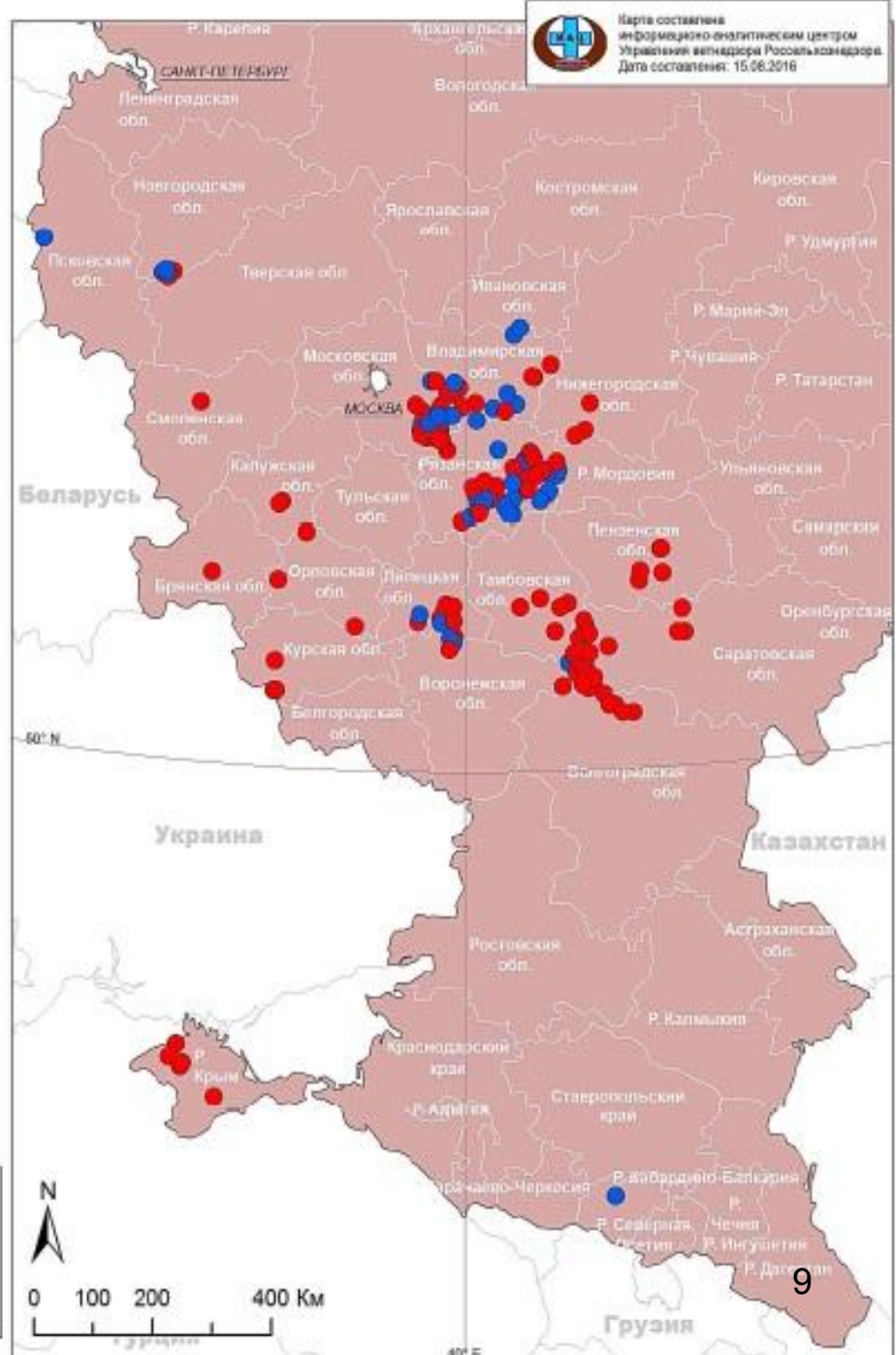


47. с. Волово-Пур, Псковский район	66. д. Стелля, Курбатовский район	133. с. Засека, Валдайский район
48. с. Острок, Волгодонский район	67. с. Петровка, Долгоруковский район	134. с. Виноградный Каряк, Романовский район
49. д. Никольское, Калининский район	68. д. Никольское, Калининский район	135. с. Ох ООД "Ильинский угодья", Ярославский район
50. с. Демисово, Мещовский район	69. с. Демисово, Мещовский район	136. с. Спудинка, Ярославский район
51. с. Асеевское поселение, Гусь-Хрустальный район	70. с. Дятлово, то Гусь-Хрустальный район	137. с. Чарышино, Кадомский район
52. с. Демисово, Гусь-Хрустальный район	71. с. Демисово, Гусь-Хрустальный район	138. с. Блак с. Боровое, Пятиковский район
53. с. Асеевское поселение, Калужский район	72. с. Демисово, Гусь-Хрустальный район	139. с. Демисово, Гусь-Хрустальный район
54. с. Демисово, Гусь-Хрустальный район	73. с. Демисово, Гусь-Хрустальный район	140. с. Демисово, Гусь-Хрустальный район
55. с. Демисово, Гусь-Хрустальный район	74. с. Демисово, Гусь-Хрустальный район	141. с. Демисово, Гусь-Хрустальный район
56. с. Демисово, Гусь-Хрустальный район	75. с. Демисово, Гусь-Хрустальный район	142. с. Демисово, Гусь-Хрустальный район
57. с. Демисово, Гусь-Хрустальный район	76. с. Демисово, Гусь-Хрустальный район	143. с. Демисово, Гусь-Хрустальный район
58. с. Демисово, Гусь-Хрустальный район	77. с. Демисово, Гусь-Хрустальный район	144. с. Демисово, Гусь-Хрустальный район
59. с. Демисово, Гусь-Хрустальный район	78. с. Демисово, Гусь-Хрустальный район	145. с. Демисово, Гусь-Хрустальный район
60. с. Демисово, Гусь-Хрустальный район	79. с. Демисово, Гусь-Хрустальный район	146. с. Демисово, Гусь-Хрустальный район
61. с. Демисово, Гусь-Хрустальный район	80. с. Демисово, Гусь-Хрустальный район	147. с. Демисово, Гусь-Хрустальный район
62. с. Демисово, Гусь-Хрустальный район	81. с. Демисово, Гусь-Хрустальный район	148. с. Демисово, Гусь-Хрустальный район
63. с. Демисово, Гусь-Хрустальный район	82. с. Демисово, Гусь-Хрустальный район	149. с. Демисово, Гусь-Хрустальный район
64. с. Демисово, Гусь-Хрустальный район	83. с. Демисово, Гусь-Хрустальный район	150. с. Демисово, Гусь-Хрустальный район
65. с. Демисово, Гусь-Хрустальный район	84. с. Демисово, Гусь-Хрустальный район	151. с. Демисово, Гусь-Хрустальный район
66. с. Демисово, Гусь-Хрустальный район	85. с. Демисово, Гусь-Хрустальный район	152. с. Демисово, Гусь-Хрустальный район
67. с. Демисово, Гусь-Хрустальный район	86. с. Демисово, Гусь-Хрустальный район	153. с. Демисово, Гусь-Хрустальный район
68. с. Демисово, Гусь-Хрустальный район	87. с. Демисово, Гусь-Хрустальный район	154. с. Демисово, Гусь-Хрустальный район
69. с. Демисово, Гусь-Хрустальный район	88. с. Демисово, Гусь-Хрустальный район	155. с. Демисово, Гусь-Хрустальный район
70. с. Демисово, Гусь-Хрустальный район	89. с. Демисово, Гусь-Хрустальный район	156. с. Демисово, Гусь-Хрустальный район
71. с. Демисово, Гусь-Хрустальный район	90. с. Демисово, Гусь-Хрустальный район	157. с. Демисово, Гусь-Хрустальный район
72. с. Демисово, Гусь-Хрустальный район	91. с. Демисово, Гусь-Хрустальный район	158. с. Демисово, Гусь-Хрустальный район
73. с. Демисово, Гусь-Хрустальный район	92. с. Демисово, Гусь-Хрустальный район	159. с. Демисово, Гусь-Хрустальный район
74. с. Демисово, Гусь-Хрустальный район	93. с. Демисово, Гусь-Хрустальный район	160. с. Демисово, Гусь-Хрустальный район
75. с. Демисово, Гусь-Хрустальный район	94. с. Демисово, Гусь-Хрустальный район	161. с. Демисово, Гусь-Хрустальный район
76. с. Демисово, Гусь-Хрустальный район	95. с. Демисово, Гусь-Хрустальный район	162. с. Демисово, Гусь-Хрустальный район
77. с. Демисово, Гусь-Хрустальный район	96. с. Демисово, Гусь-Хрустальный район	163. с. Демисово, Гусь-Хрустальный район
78. с. Демисово, Гусь-Хрустальный район	97. с. Демисово, Гусь-Хрустальный район	164. с. Демисово, Гусь-Хрустальный район
79. с. Демисово, Гусь-Хрустальный район	98. с. Демисово, Гусь-Хрустальный район	165. с. Демисово, Гусь-Хрустальный район
80. с. Демисово, Гусь-Хрустальный район	99. с. Демисово, Гусь-Хрустальный район	166. с. Демисово, Гусь-Хрустальный район
81. с. Демисово, Гусь-Хрустальный район	100. с. Демисово, Гусь-Хрустальный район	167. с. Демисово, Гусь-Хрустальный район

**Вспышки АЧС:**

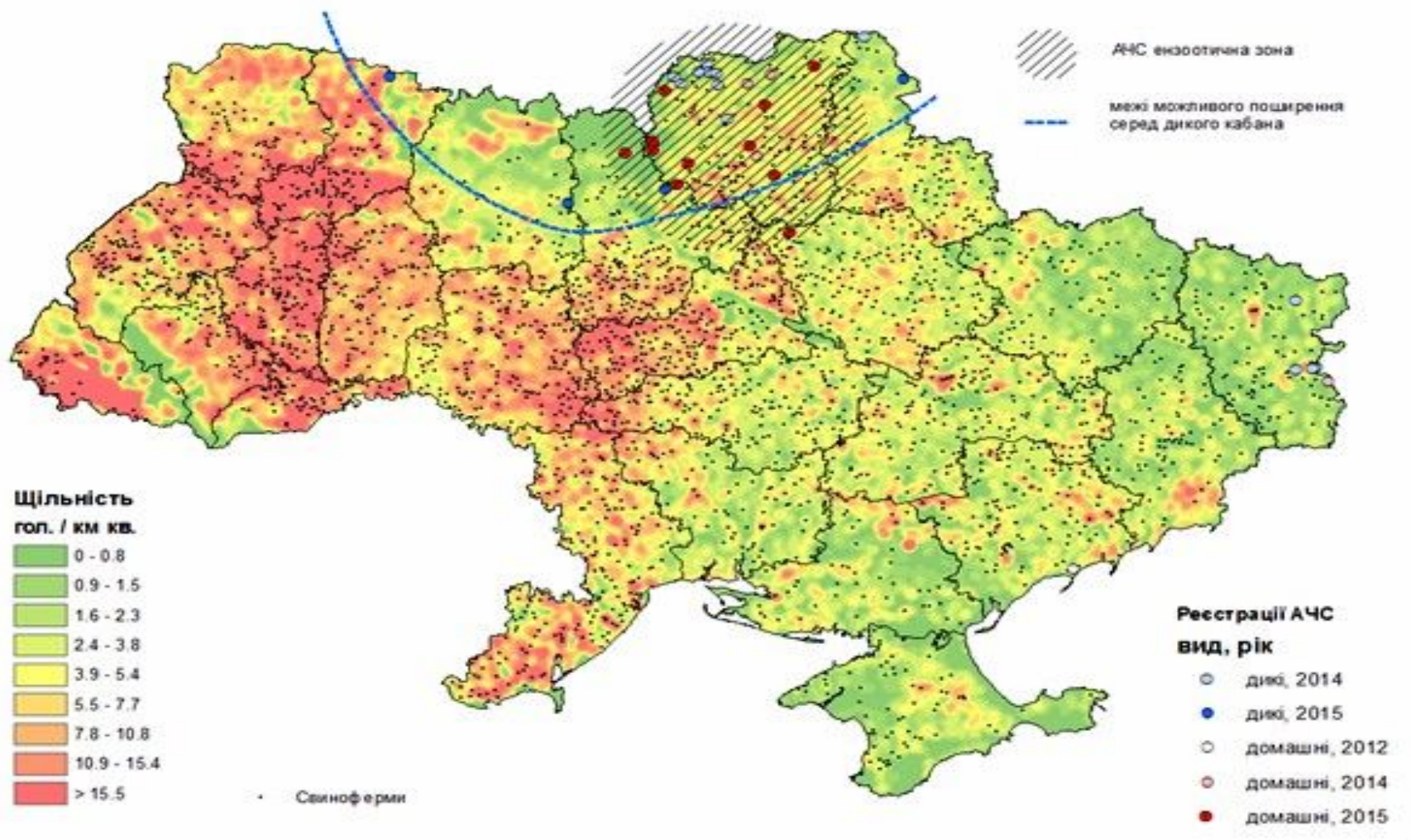
- в популяции домашних свиней (N = 119)
- в популяции диких кабанов (N = 48)

Режим совместимости] - активации продукта)



Карта составлена информационно-аналитическим центром Управления ветеринарии Россельхознадзора. Дата составления: 15.08.2016

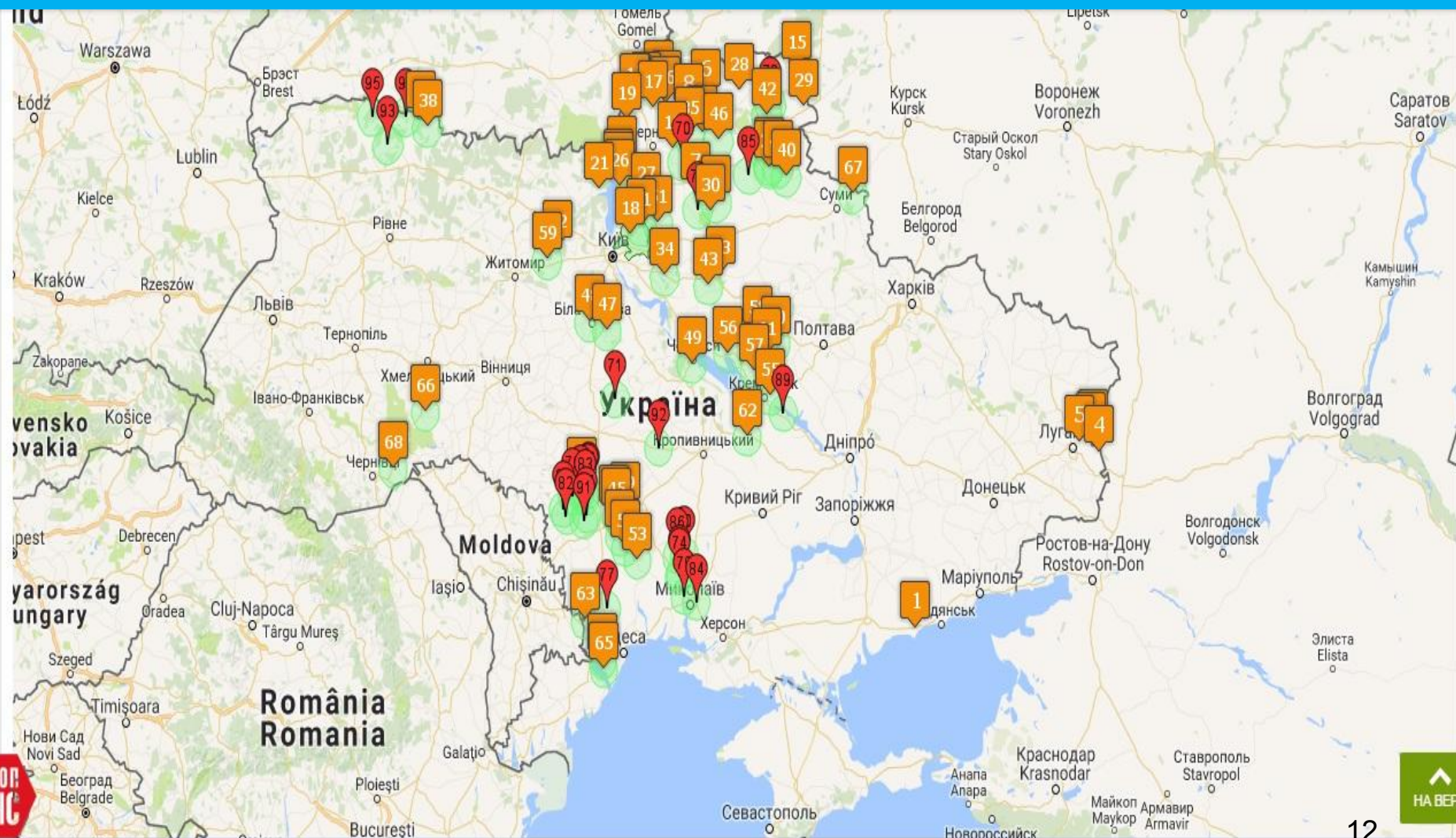
# Поширення збудника АЧС в Україні



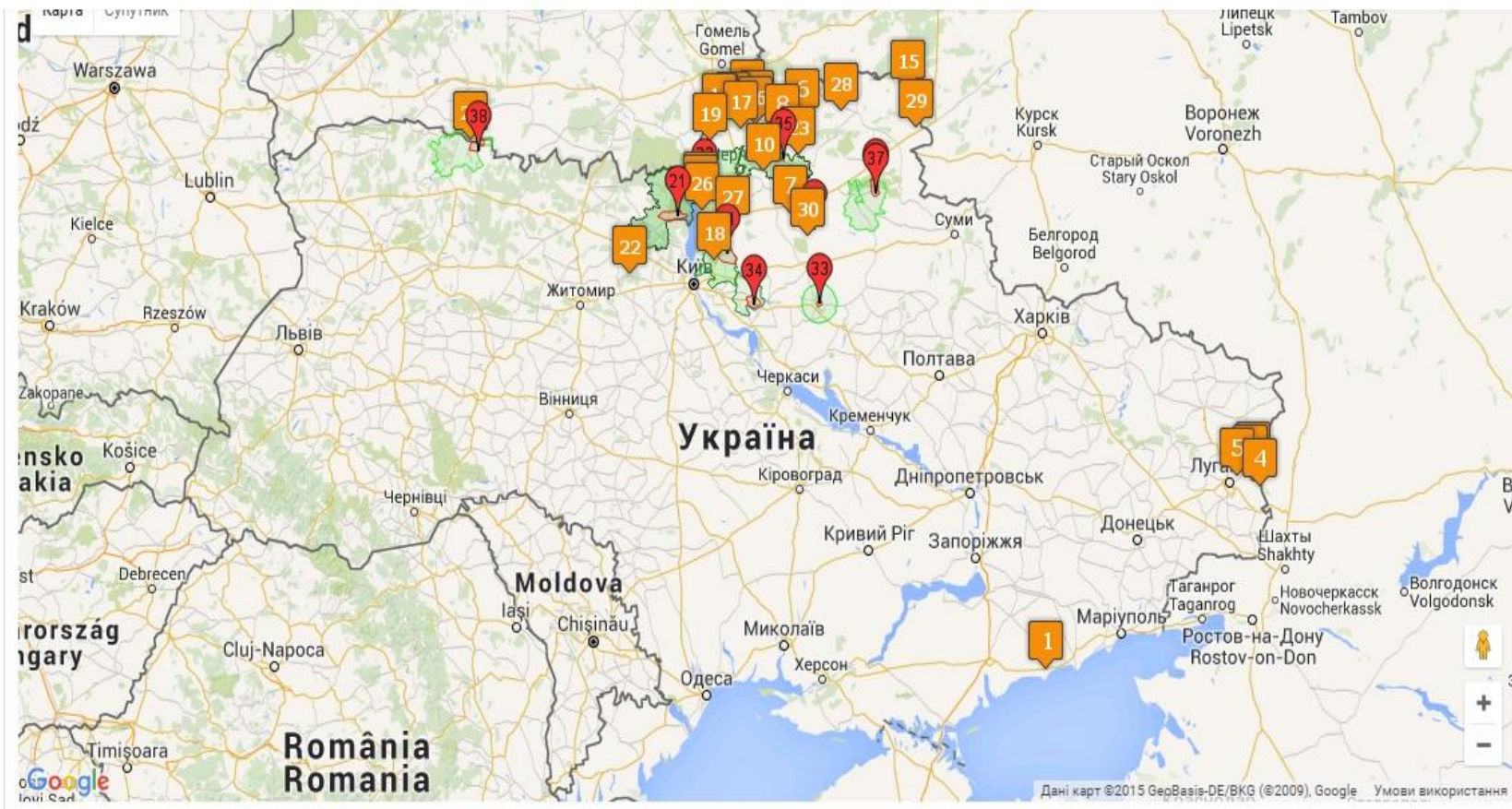
**З 2012 року в Україні зареєстровано 98  
випадки Африканської чуми свиней (АЧС) (78 -  
домашні, **22** – дикі та **1** інфікований об'єкт), в т.ч.:  
(за роками, станом на 23.08.2016 р.)**

- 2012 - 1 випадок (1 - домашні);
- 2014 - 16 випадків (4 - домашні, 12 - дикі);
- 2015 - 40 випадків (34 - домашні, 5 - дикі, 1 - інфікований об'єкт);
- 2016 - 41 випадків (39 - домашні, 2 - дикі).**

# Випадки АЧС в Україні 2012-2016 роки (всього 98, в 2016 році 41)



# Спалахи АЧС в Україні у 2012-2015 рр. (усього 41) на 15.10.2015 року



1	Одеська область, Іванівський район, с. Бараново, ФО «Варбанець В. В.» (приватний сектор)	<a href="#">01.08.2016</a>
2	Чернігівська область, Ічнянський район, с. Бакаївка (приватний сектор)	<a href="#">01.08.2016</a>
3	Миколаївська область, Новоодеський район, с. Баловне (приватний сектор)	<a href="#">03.08.2016</a>
4	Миколаївська область, Новоодеський район, с. Димівське (приватний сектор)	<a href="#">03.08.2016</a>
5	Миколаївська область, Новоодеський район, м. Нова Одеса (11 зразків із 7 об'єктів (сміттєзвалища))	<a href="#">04.08.2016</a>
6	Одеська область, Балтський район, с. Білине (приватний сектор)	<a href="#">06.08.2016</a>
7	Одеська область, Савранський район, с. Гетьманівка (приватний сектор)	<a href="#">06.08.2016</a>
8	Миколаївська область, Жовтневий район, с. Мішково-Погорілове (приватний сектор)	<a href="#">08.08.2016</a>
9	Сумська область, Конотопський район, с. Попівка (приватний сектор)	<a href="#">10.08.2016</a>
10	Миколаївська область, Новоодеський район, с. Підлісне (приватний сектор)	<a href="#">10.08.2016</a>
11	Одеська область, Любашівський район, с. Ясеново-2 (приватний сектор)	<a href="#">11.08.2016</a>
12	Одеська область, Балтський район, с. Мирони (приватний сектор)	<a href="#">11.08.2016</a>
13	Кіровоградська область, Онуфріївський район, с. Деріївка (приватний сектор)	<a href="#">15.08.2016</a>
14	Одеська область, Савранський район, с. Байбузівка (приватний сектор)	<a href="#">15.08.2016</a>
15	Одеська область, Ананіївський район, с. Михайлівка, ДПДГ «Жеребківське»	<a href="#">15.08.2016</a>
16	Кіровоградська область, Маловисківський район, с. Хмельове (приватний сектор)	<a href="#">16.08.2016</a>
17	Рівненська область, Володимирецький район, с. Озеро (приватний сектор)	<a href="#">18.08.2016</a>
18	Рівненська область, Дубровицький район, с. Вербівка (приватний сектор)	<a href="#">18.08.2016</a>
19	Рівненська область, Зарічненський район, с. Новорічиця (приватний сектор)	<a href="#">18.08.2016</a>
20	Одеська область, Савранський район, с. Полянецьке (приватний сектор)	<a href="#">18.08.2016</a>
21	Одеська область, Іванівський район, с. Жовте (приватний сектор)	<a href="#">18.08.2016</a>
22	Сумська область, Ковпаківський район, с. Н. Піщане СТОВ «Піщане»	<a href="#">2222.08.2016</a>

# Спалахи АЧС в Україні в серпні 2016 року

- Одеська область – 9 випадків
  - Миколаївська - 5 випадків
    - Рівненська – 3 випадки
    - Сумська – 2 випадки
- Кіровоградська – 2 випадки
  - Чернігівська – 1 випадок

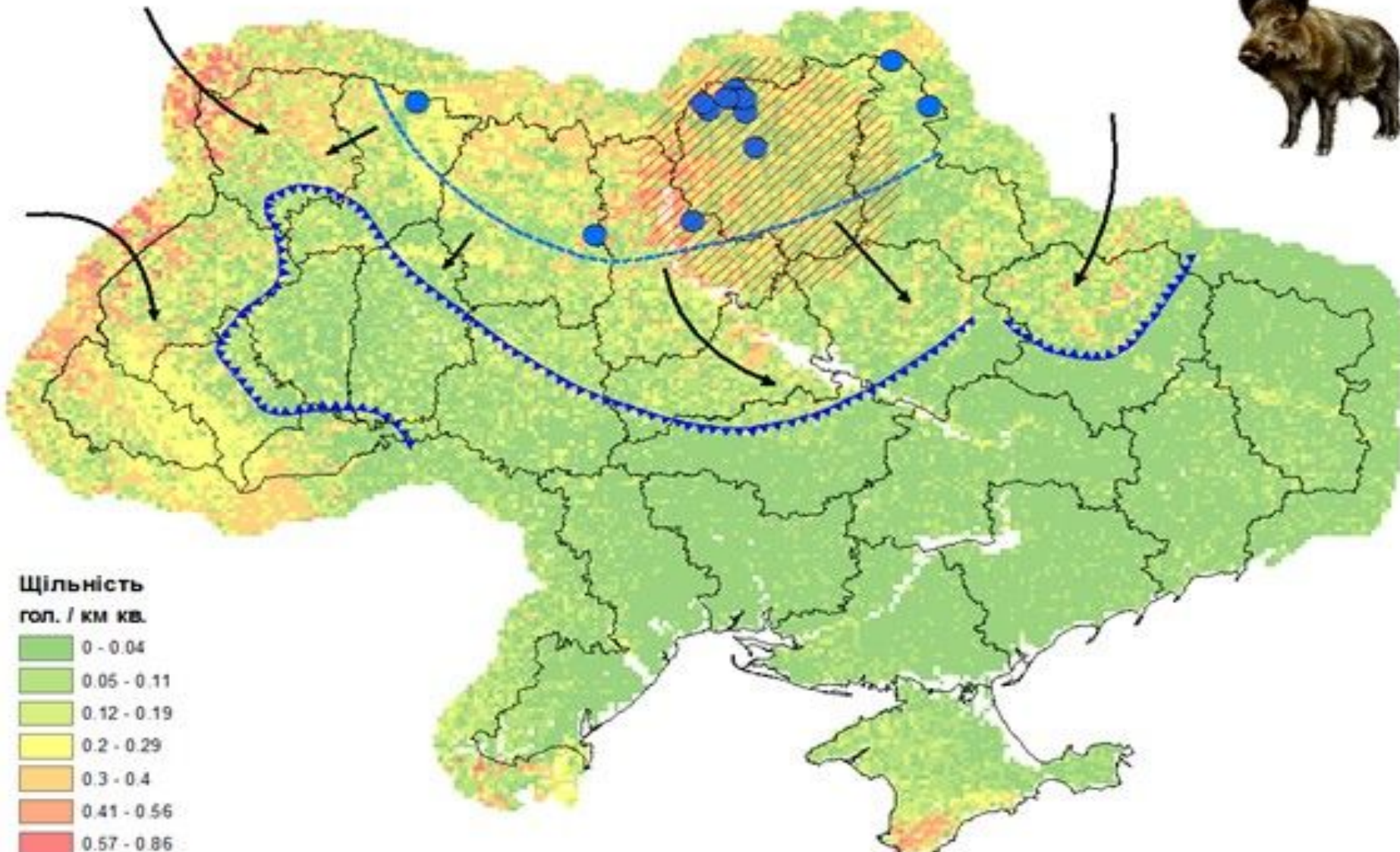
# Причини, які сприяють розповсюдженню африканської чуми свиней на території України

- недотримання (порушення) охоронно – карантинних заходів в свиногосподаствах;
- не своєчасне виявлення (діагностика) захворювання;
- відсутність, на теперішній час, контролю за переміщенням свинини, м'ясної продукції, кормів, по причині відміни видачі супровідних ветеринарних документів на переміщення такої продукції.
- відсутність матеріальної та технічної бази для ліквідації вогнища африканської чуми свиней (дезінфекційні засоби, пальне, спеціальної техніки, спеціалістів)
- дикі свині, які можуть здійснювати міграцію з неблагополучних щодо АЧС територій
- господарські зв'язки з виробничими підприємствами та господарствами, які знаходяться в неблагополучних зонах щодо АЧС;
- людський фактор (розповсюдження вірусу АЧС від сусіда до сусіда, родичів, через заражене м'ясо або продукцію).



Порядк овый №	№ отчета	Область	Дата возникнов. очага	Район / Населенный пункт	Вид животн ого	Воспри имчивы х	Забол ело	Пало	Уничто жено	Убито
1.	2	Киевская область	28/07/2015 продолжается	Боварский район, а/к «Калита»	Домашние свиньи	61810	302	302	7500	0
2.	8		02.11.2015 продолжается	Белоцерковский район, г. Белая Церковь	Домашние свиньи	1813	66	66	1747	0
3.	Срочн увед	Ровненская область	04/09/2015 продолжается	Дубровицкий район, д. Будымля	Домашние свиньи	...	6	3	60	0
4.	2	Полтавская область	25/01/2016 05/03/2016	Охотничьи земли около с. Еньки, Хорольский район	Дикие кабаны	...	1	1	0	0
5.	3		10/02/2016 28/03/2016	Глобинский район, с Великие Крынки	Домашние свиньи	271	100	100	171	0
6.			11/02/2016 25/03/2016	Великобагачанский район, с. Ракита	Домашние свиньи	...	1	1	0	0
7.	2	Одесская область	22/03/2016 04/05/2016	Овидиопольский район, с. Надлиманское	Домашние свиньи	70	2	2	68	0
8.	3		06/04/2016 продолжается	Овидиопольский район, с. Kalagiya	Домашние свиньи		2	1	1	0
9.	Срочн увед	Черкасская область	03.11.2015 продолжается	Приднепровский район, Черкасы	Домашние свиньи	274	1	1	273	0
10.	Срочн увед	Житомирская область	06/02/2016 18/03/2016	Радомышльский район, с. Став-Слобода	Дикие кабаны	...	7	7	0	0
11.	Срочн увед	Кировоградская область	15/03/2016 продолжается	Александрыйский район, с. Войновка	Домашние свиньи	29	15	15	14	0
12.	Срочн увед	Хмельницкая область	10/05/2016 продолжается	Дунаевецкий район, Горчицкая	Домашние свиньи		7	7	7	0
13.	Срочн увед	Сумская область	23/05/2016 продолжается	Сумской район, с. Могрица	Домашние свиньи		1	0	1	0
14.	Срочн увед	Черновицкая область	06/06/2016 продолжается	Новоселицкий район, с. Довжок	Домашние свиньи	700	55	55	0	0
1.	4	Николаевская область	24/0/2016 продолжается	Первомайский район, г. Крымка	Домашние свиньи	125	9	9	114	0

Випадки АЧС серед диких кабанів, зона можливого поширення вірусу із залученням дикого кабана до змішаного циклу передачі АЧС у майбутньому. Стрілками показано напрямки можливого поширення (занесення) збудника АЧС через популяцію дикого кабана.



## План

дій при підозрі захворювання свиней на африканську чуму свиней незалежно від типу ведення господарства та форми власності.

- Затверджено наказом ДВФСУ від 19.07.2013 року № 100.
- - протягом 30 хв. у разі виявлення в господарстві хворих свиней або масової загибелі повідомляють – дільничного лікаря, держслужбу в районі.
- - протягом 60 хв. на місце повинні прибути спеціалісти державних установ.
- - протягом 1,5 год епізоотологічне розслідування, клін.огляд, начальник РУ розпорядження встановлює обмеження та інформує ГУ ВМ в області, РА, припиняється рух поголів'я, продукції, відбір зразків для дослідження ( 8 г. – в ДНДІЛДВСЕ).
- Протягом 20 хв. – ГУВМ в області повідомлення в ДВФСУ.
- При встановленні діагнозу розробляється план заходів., проведення районного та обласного ДНПК.
- Карантинні пости до 6 год.

## Заходи при підозрі на захворювання АЧС свиней

- Головний державний інспектор в/м району(міста) після одержання повідомлення про підозру на захворювання на АЧС зобов'язаний:
- -негайно повідомити про підозру на захворювання ГДІВМ області, ГД санітарного лікаря області, спеціалістів державної служби в/м сусідніх районів, голову державної адміністрації;
- -терміново виїхати із спеціалістами для з'ясування епізоотичної ситуації та проведення епізоотичного розслідування, визначення меж осередку і вжити заходи з щодо недопущення поширення збудника хвороби за його межі;
- -розробити і внести на розгляд ДНПК план заходів щодо профілактики, недопущення поширення та ліквідації

## **Заходи, які проводяться (повинні проводитись) для недопущення занесення та розповсюдження АЧС**

- Своєчасне надсилання інформації щодо нових випадків АЧС (Інформування) – з метою зниження ризиків завезення продукції тваринного походження з неблагополучних зон по АЧС.
- Постійний контроль за клінічним станом свинопоголів'я, яке утримується в свиногосподарствах та особимтих господарствах населення (облік всього свинопоголів'я, яке утримується на підконтрольній території).
- Своєчасне (періодичне) проведення моніторингових досліджень на АЧС патологічного матеріалу від загиблих свиней.
- Проведення просвітньої роботи серед населення та власників свиней про небезпеку захворювання (листівки, виступи через ЗМІ, лекції, сходки).

## **Заходи, які проводяться (повинні проводитись) для недопущення занесення та розповсюдження АЧС**

- **Забезпеченість матеріально-технічною базою для ліквідації спалаху АЧС (засоби індивідуального захисту, дезінфекційні засоби, дезтехніка, матеріали для облаштування карантинних постів, засоби для безкровного умертвіння свиней, пальне).**
- **Щеплення свиней проти КЧС з метою диференціальної діагностики.**
- **Контроль за переміщенням підконтрольних вантажів на автошляхах (мобільні групи спільні з представниками поліції)**

# ***Заходи щодо недопущення розповсюдження збудника АЧС в дикій фауні (вимоги до користувачів мисливських угідь).***

- **Зниження популяції диких кабанів шляхом проведення полювання з використанням усіх затверджених лімітів на сезон полювання. (в районах, де планується заборонити полювання проводити діагностичний відстріл диких кабанів).**
- **Забезпечити проведення лабораторних досліджень на АЧС біологічного матеріалу від усіх добутих диких кабанів на території мисливських угідь Харківської області – обов'язкова присутність представника державної служби ветеринарної медицини під час полювання (краще спеціаліста лабораторії)**
- **Використання туш добутих диких кабанів здійснювати лише після отримання негативних результатів лабораторних досліджень на АЧС. Обладнати місця для перетримки туш від впольованих диких кабанів до отримання результатів лабораторних досліджень на африканську чуму свиней**
- **Забезпечити щоденне обстеження мисливських угідь щодо виявлення хворих або трупів диких кабанів відповідно до розроблених маршрутів.**
- **Обладнати, належним чином, майданчики для проведення ветеринарно-санітарної експертизи та відбору матеріалу для лабораторного дослідження від відстріляних тварин.**
- **Утилізація відходів від тварин відповідно до чинного законодавства.**