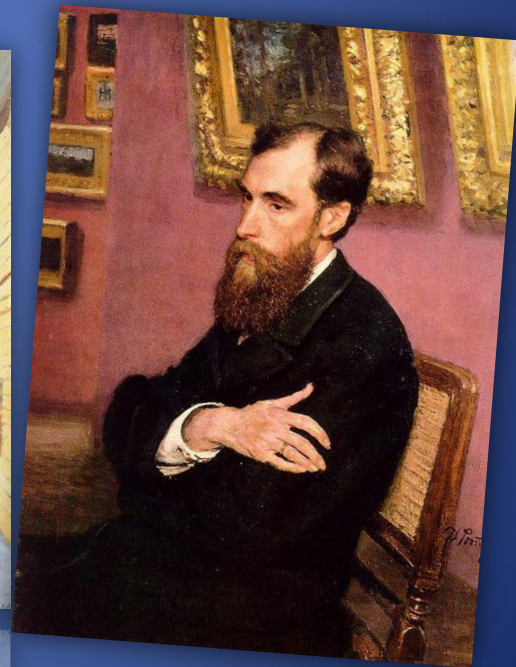
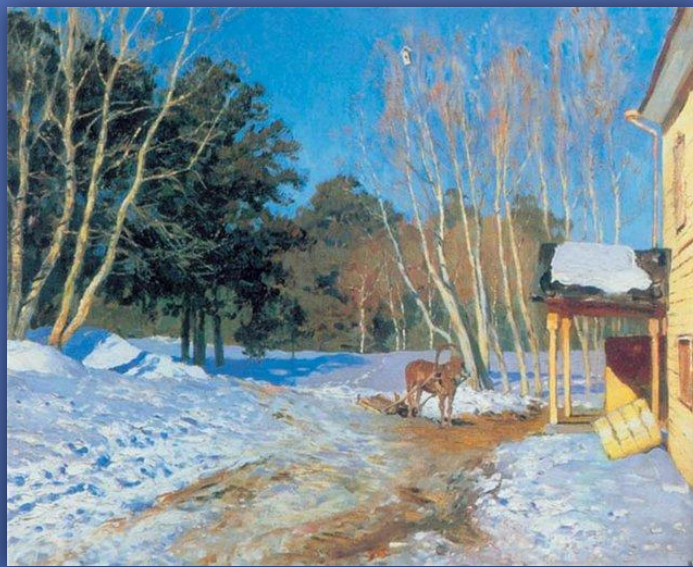


Висторина

«Виды и жанры изобразительного искусства»



Виды

100

200

300

400

500

Жанры

100

200

300

400

500

Картины

100

200

300

400

500

Кот в
мешке

100

200

300

400

500

Виды 100

Определите вид изобразительного искусства



живопись

графика

скульптура

Ответ. Виды 100

Ледяная скульптура



живопись

графика

скульптура

Виды 200

Фреска – это вид монументальной...

живописи

графики

скульптуры

Ответ. Виды 200

Фреска – это вид монументальной живописи



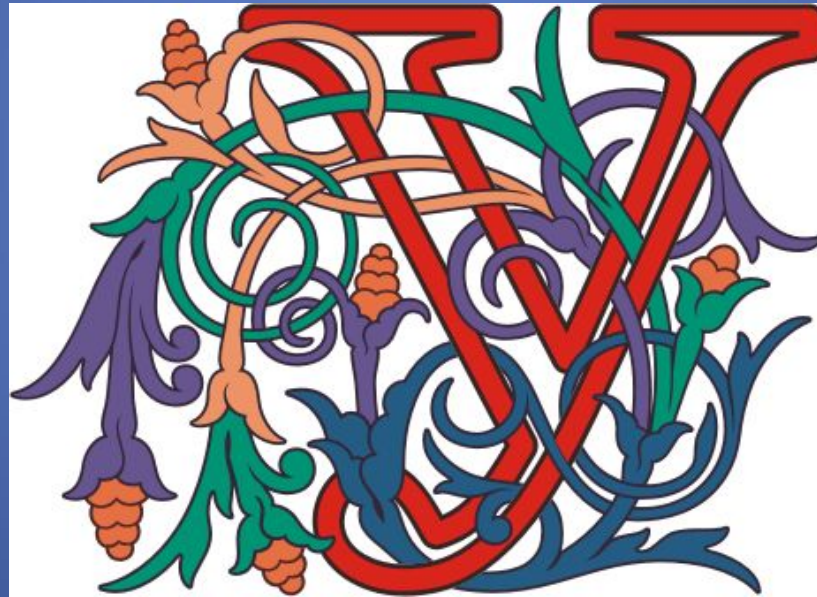
живописи

графики

скульптуры

Виды 300

Определите вид изобразительного искусства

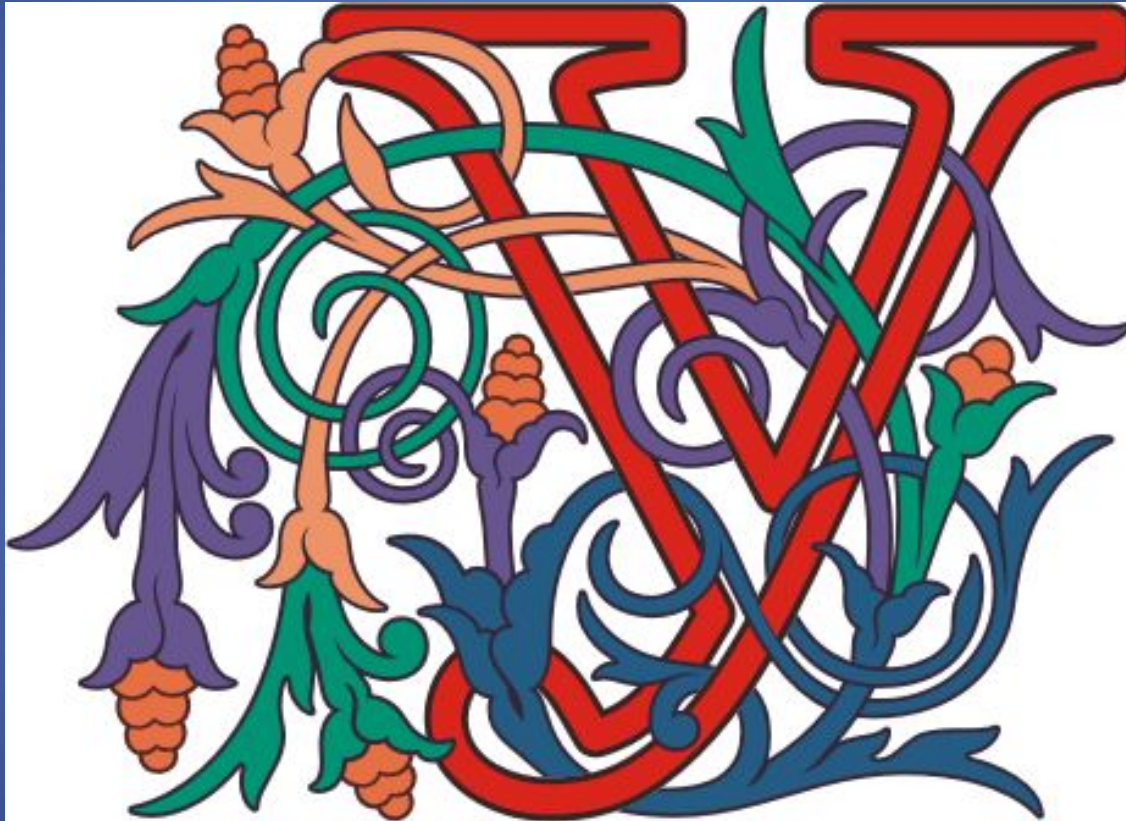


живопись

графика

скульптура

Ответ. Виды 300



живопись

графика

скульптура

Виды 400

Данный вид изобразительного искусства, по меткому замечанию художника Константина Юона, – это «письмо о живом». О каком виде идёт речь?

живопись

графика

скульптура

Ответ. Виды 400

«Живопись - это живое письмо или письмо о живом...» К. Юон



живопись

графика

скульптура

Виды 500

Кто по вашему мнению Огюст Роден?

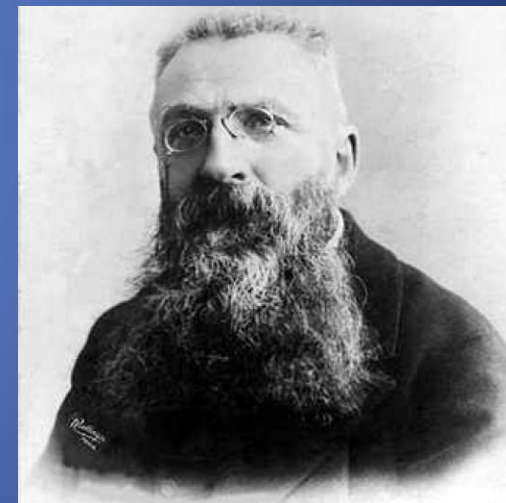
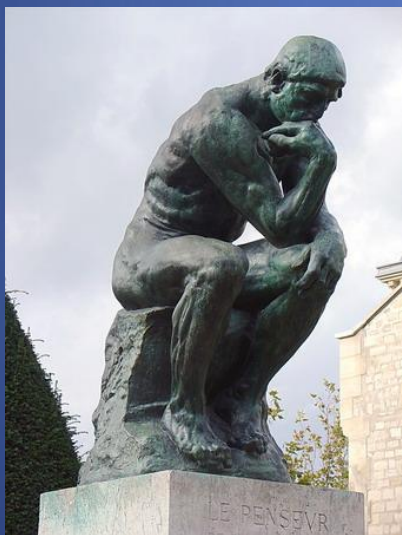
живописец

график

скульптор

Ответ. Виды 500

Огюст Роден (1840-1917) – выдающийся французский скульптор



живописец

график

скульптор

Жанры 100

Определите жанр
изобразительного
искусства



пейзаж

портрет

натюрморт

Ответ. Жанры 100

«Портрет императора
Рудольфа II»
Джузеппе Арчимбольди



пейзаж

портрет

натюрморт

Жанры 200

Определите жанр



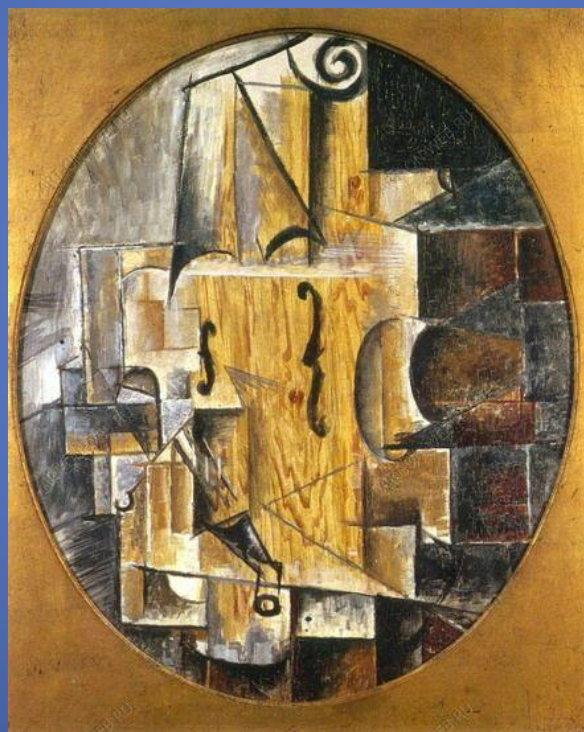
пейзаж

портрет

натюрморт

Ответ. Жанры 200

Пабло Пикассо «Скрипка»



пейзаж

портрет

натюрморт

Жанры 300

Какой жанр изобразительного искусства характерен для творчества Владимира Лукича Боровиковского?

пейзаж

портрет

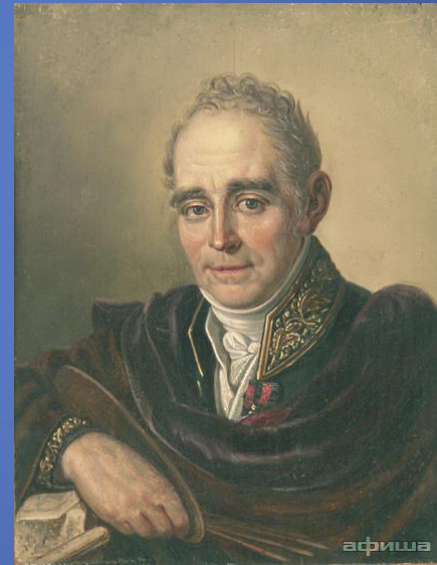
натюрморт

Ответ. Жанры 300

Владимир Лукич Боровиковский (1757-1825) –
выдающийся русский художник – портретист



Портрет М.Лопухиной



Автопортрет

пейзаж

портрет

натюрморт



Жанры 400

Кем является художник Евгений Иванович Чарушин?



моренистом

портретистом

анималистом

Ответ. Жанры 400

Евгений Иванович Чарушин (1901-1965) –
художник – анималист, иллюстратор



моренистом

портретистом

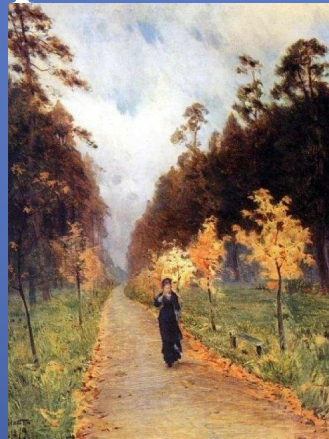
анималистом

Жанры 500

Как в пейзажной живописи называются небольшие фигуры людей и животных, изображаемые для оживления вида и имеющие второстепенное значение?



антураж



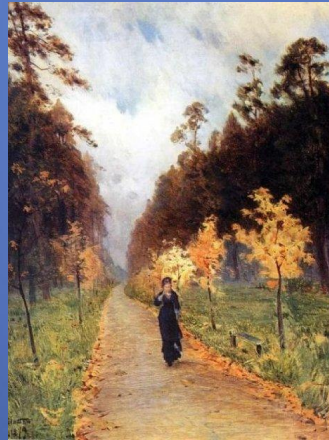
декупаж



стаффаж

Ответ. Жанры 500

Небольшие фигуры людей и животных, изображаемые для оживления вида и имеющие второстепенное значение называются стаффажем



антураж

декупаж

стаффаж

Картины **100**

В каком музее находится картина
Карла Брюллова «Последний день Помпеи»?



Эрмитаже

Лувре

Русском музее

Ответ. Картины 100

Картина Карла Брюллова «Последний день Помпеи» находится в Русском музее



Эрмитаже

Лувре

Русском музее

Картины 200

Кто является автором картины
«Весна в Италии»?



Шишкин

Левитан

Рерих

Ответ. Картины 200

Исаак Ильич Левитан - автор
картины «Весна в Италии»



Шишкин

Левитан

Рерих

Картины 300

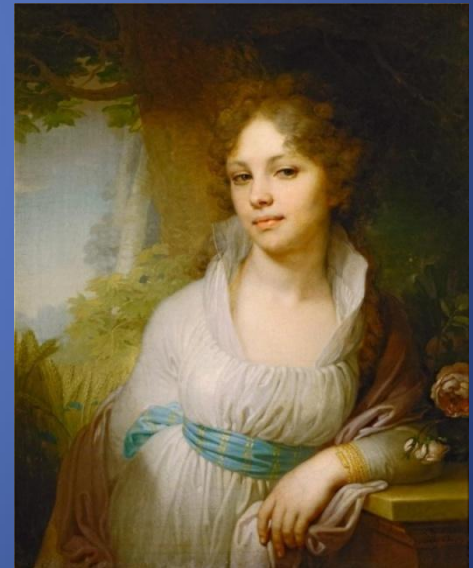
«...Ты помнишь, как из тьмы былого, едва закутана в атлас, с портрета Рокотова снова смотрела Струйская на нас?..» О каком портрете идёт речь?



1



2



3

Ответ. Картины 300

«...Ты помнишь, как из тьмы былого, едва закутана в атлас, с портрета Рокотова снова смотрела Струйская на нас?..» Речь идёт о первом портрете



Ф.Рокотов «Портрет А. Струйской»



Д.Левицкий
«Портрет М.
Дьяковой»



В.Боровиковский
«Портрет М.
Лопухиной»

Картины 400

Кем в 1766 году по заказу Екатерины II исполнен
«Натюрморт с атрибутами искусств»?



Шарденом

Руссо

Снейдерсом

Ответ. Картины 400

Жан Батистом Симеоном Шарденом в 1766 году по заказу Екатерины II написан «Натюрморт с атрибутами искусств»



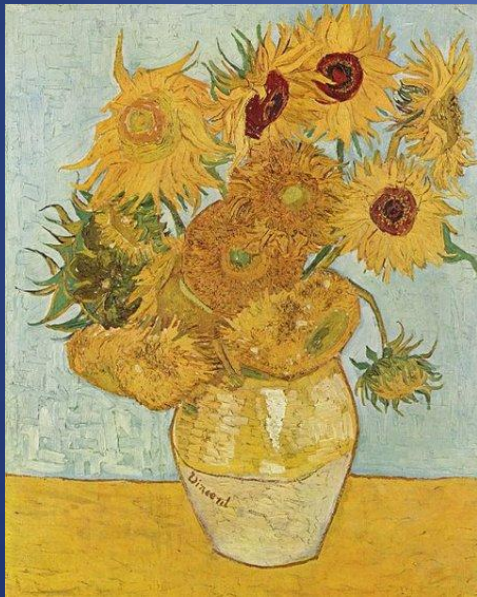
Шарденом

Руссо

Снейдерсом

Картины 500

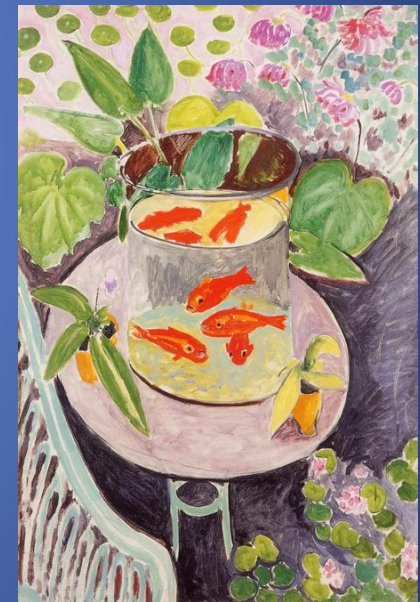
Какой из натюрмортов принадлежит кисти французского художника Поля Сезанна?



«Подсолнухи»



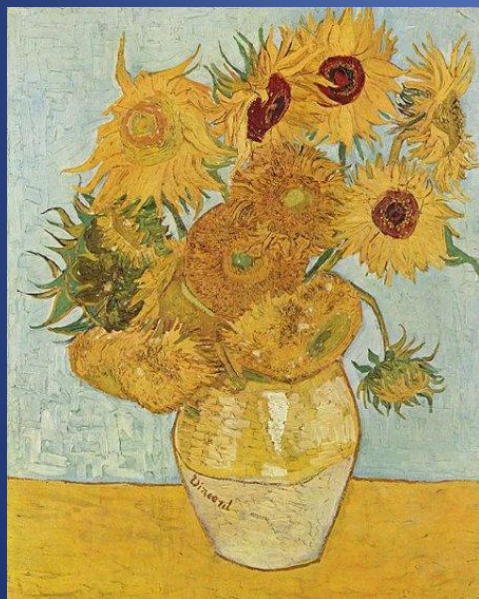
«Натюрморт с занавесом»



«Красные рыбки»

Ответ. Картины 500

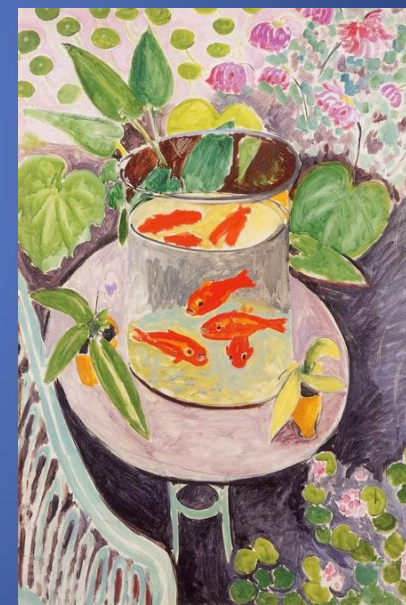
← Какой из натюрмортов принадлежит кисти французского художника Поля Сезанна?



«Подсолнухи»



«Натюрморт с занавесом»



«Красные рыбки»

Кот в мешке 100

Кто написал медведей на картине И.И.Шишкина
«Утро в сосновом лесу» ?



Шишкин

Савицкий

Левицкий

Ответ. Кот в мешке 100

Медведей на картине И.И.Шишкина «Утро в сосновом лесу» написал Константин Савицкий



Шишкин

Савицкий

Левицкий

Кот в мешке 200

Что художник не взял бы с собой на пленер?



Этюдник

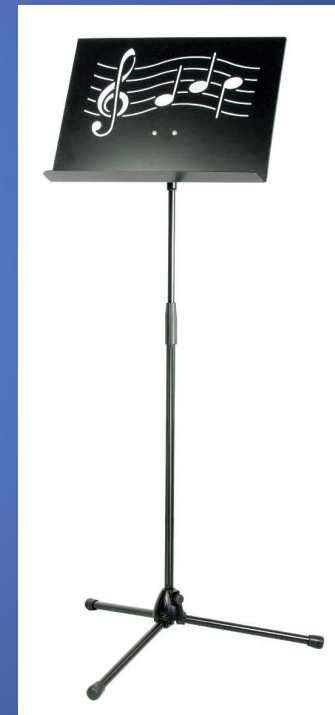
Пюпитр

Мастихин

Соус

Ответ. Кот в мешке 200

Художник не взял бы с собой на пленер пюпитр



Этюдник

Пюпитр

Мастихин

Соус

Кот в мешке 300

Как называются цветные карандаши без оправы, изготовленные из красочного порошка путём смешивания его с клеящим веществом?

Сангина

Пастель

Темпера

Ответ. Кот в мешке 300



Сангина

Пастель

Темпера

Кот в мешке 400

Как называются цвета, являющиеся в любом цветовом круге противоположными и дающие при смешивании ахроматический цвет?

Оптическими

Ахроматическими

Нейтральными

Дополнительными

Противоположными

Ответ. Кот в мешке 400

Цвета, являющиеся в любом цветовом круге противоположными и дающие при смешивании ахроматический цвет называются дополнительными



Оптическими

Ахроматическими

Нейтральными

←
Дополнительными

Противоположными

Кот в мешке 500

Фрагмент картины какого художника вы видите?



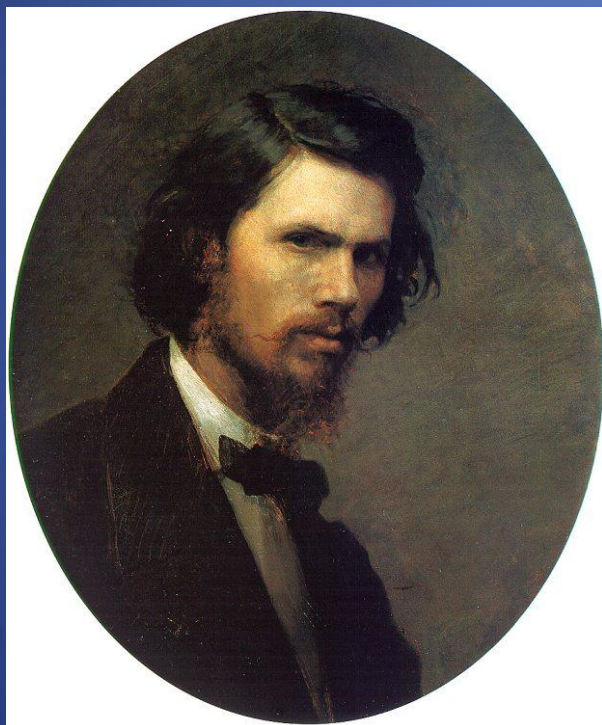
Кипренского

Репина

Крамского

Ответ. Кот в мешке 500

Иван Николаевич Крамской «Неизвестная»



Кипренского

Репина

Крамского