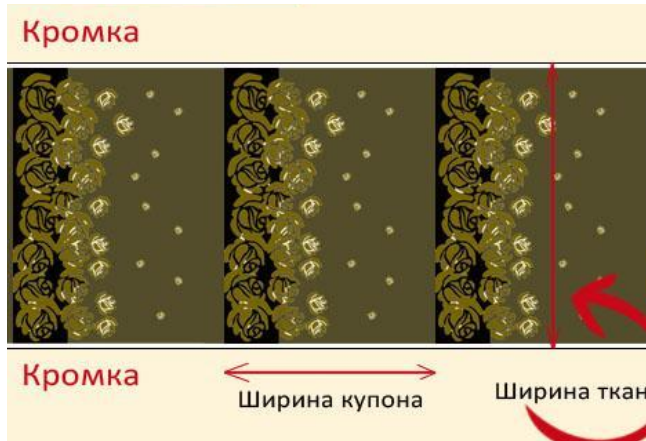


тема

Особенности раскладки лекал в зависимости от вида поверхности материала



Раскладка лекал на ткани с купонами

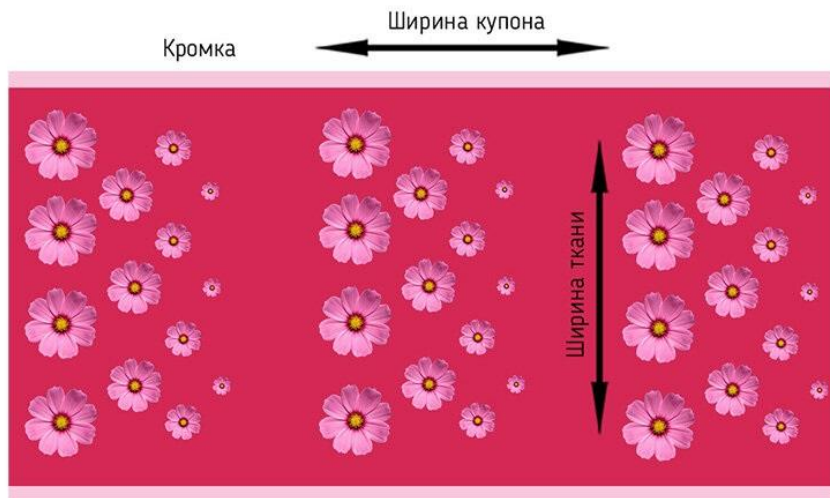


Купонной тканью или тканью с купонами называют ткань, на которой по всей длине расположены повторяющиеся, одинаковые изображения.



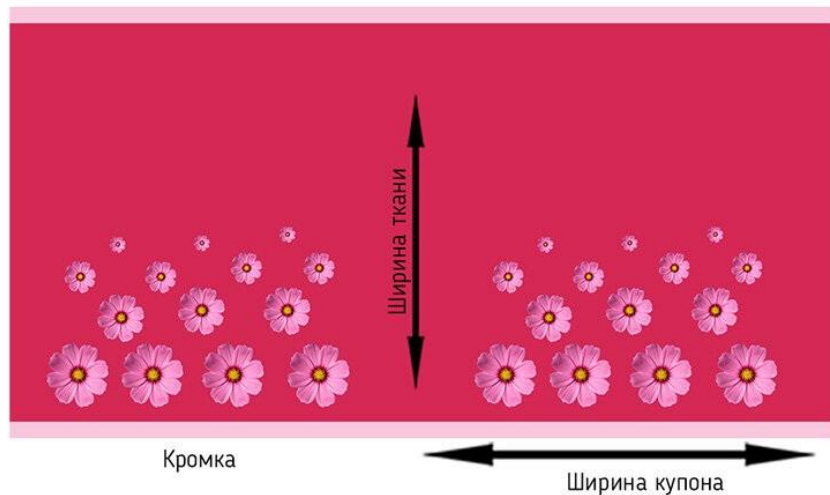
Из-за особенностей расположения изображений на этих тканях такую ткань покупают не по метрам, а купонами (одинаковыми участками на ткани).

Купонная ткань бывает 2-х видов: с краевым рисунком и с широкими повторяющимися раппортами.



Кромка

Кромка



Кромка

Ширина купона

1 вариант - рисунок может занимать все полотно ткани и повторяться через определенную длину или ширину, то есть повторяется через раппорт.

2 вариант - крупный рисунок расположен у края ткани, который плавно уменьшается к центру полотна.



- Модели одежды из ткани купонами имеют свободную форму и минимальное количество швов.
- Например это могут быть - туники, широкие блузы, просторные платья, юбки, накидки, платки, шарфы и так далее.
- Ширина купона может быть любой ширины.

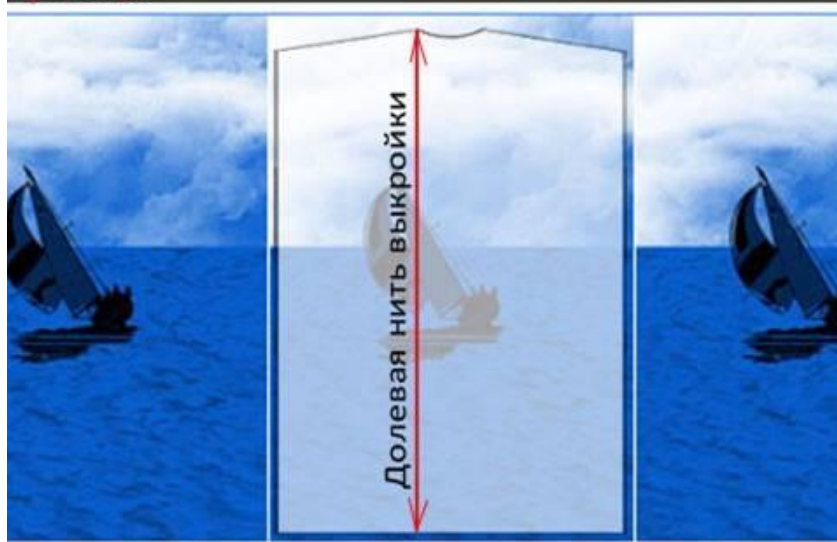






Лекала деталей кроя на тканях с купонами располагают по долевой и по поперечной нити, в зависимости от расположения рисунка.

Кромка



Кромка

Долевая нить ткани

Кромка



Кромка

Варианты расположения рисунка купонной ткани



- Рисунки на купонной ткани могут располагаться по низу спинки, переда и рукавов.
- На нижней части юбки и лифа в моделях отрезных по линии талии.
- На верхней части переда и спинки, а также по окатам рукавов.











- Определить исходя из особенностей рисунка, как будут располагаться лекала деталей кроя на ткани.
- Если рисунок купонной ткани мелкий, то рисунок не состыковывают. Если рисунок крупный, то его необходимо стыковать по всем швам соединения.
- Лекала раскладываются с изнаночной стороны ткани, при необходимости с лицевой стороны ткани.



- Для ткани с купонами действует правило сохранения **целостности рисунка**

Последствия неправильной раскладки лекал

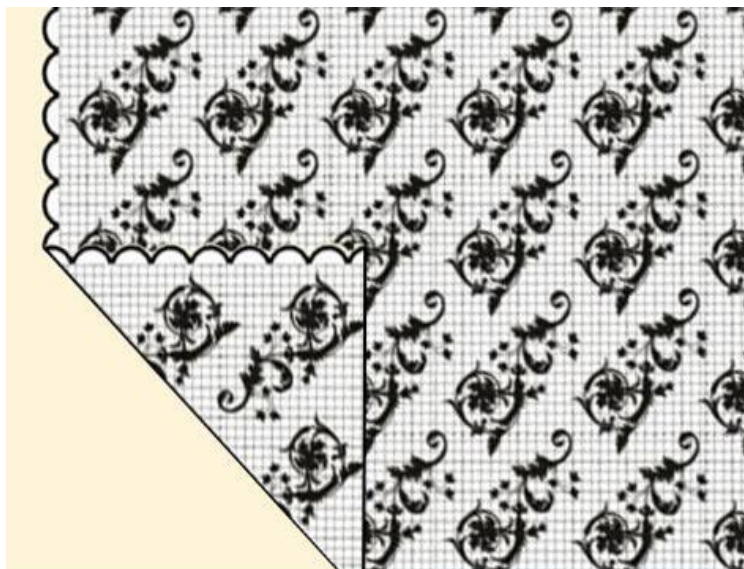


Раскладка лекал на ткани с бордюрами, фестонами



Бордюры на ткани - это расположенные с двух сторон полотна орнаменты, узоры, рисунки, проходящими параллельно кромке, на расстоянии до 30.....40 см. от края. Они перекликаются по тематике с рисунками на основной части полотна.

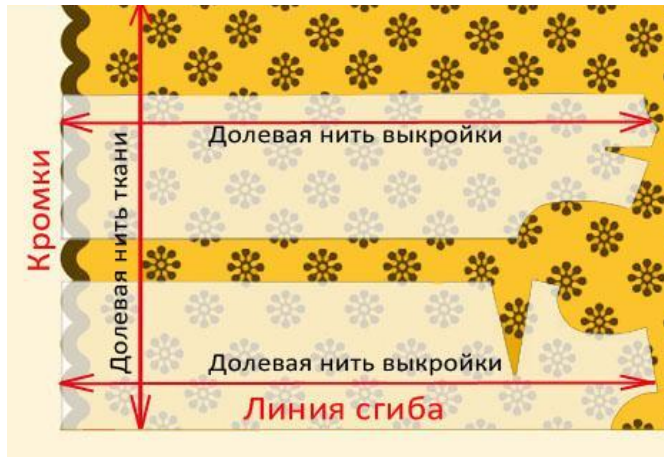
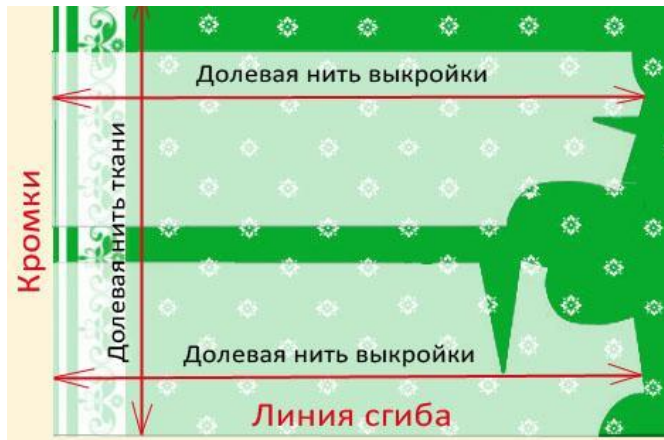




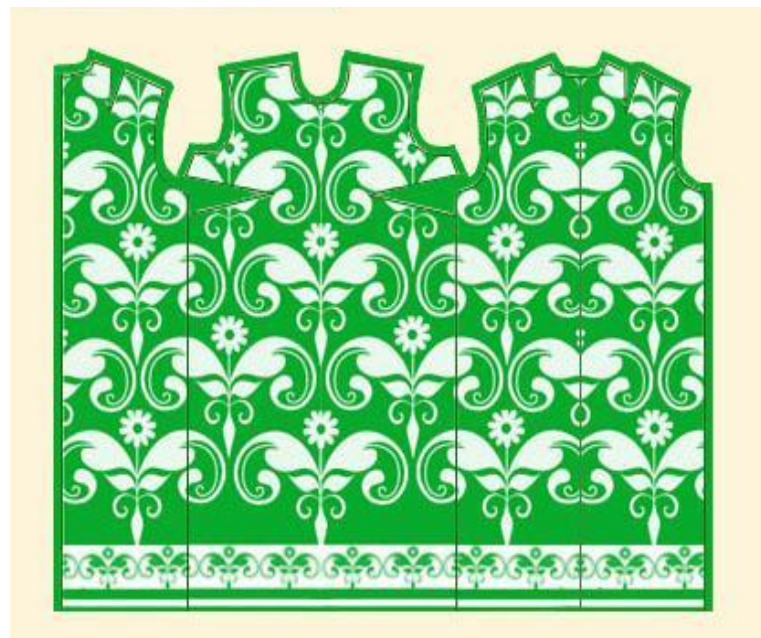
Фестоны - это полоска, в виде орнамента, состоящая из повторяющихся декоративных элементов. Ткань с фестонами это ткань, у которой роль кромки по краю полотна выполняют фестоны.

Фестоны на ткани бывают ткаными, вязаными или вышитыми. Они могут быть разнообразных форм. Фестоны могут располагаться и с одного и по обоим краям полотна ткани.





- Расположение бордюров и фестонов в изделии зависит от модели. Распространённое расположение данных декоративных элементов по низу изделия , по низу рукава.



- При раскладке лекал на тканях с бордюрами и фестонами с крупным рисунком, рисунок необходимо совмещать, действует правило сохранения **целостности рисунка**



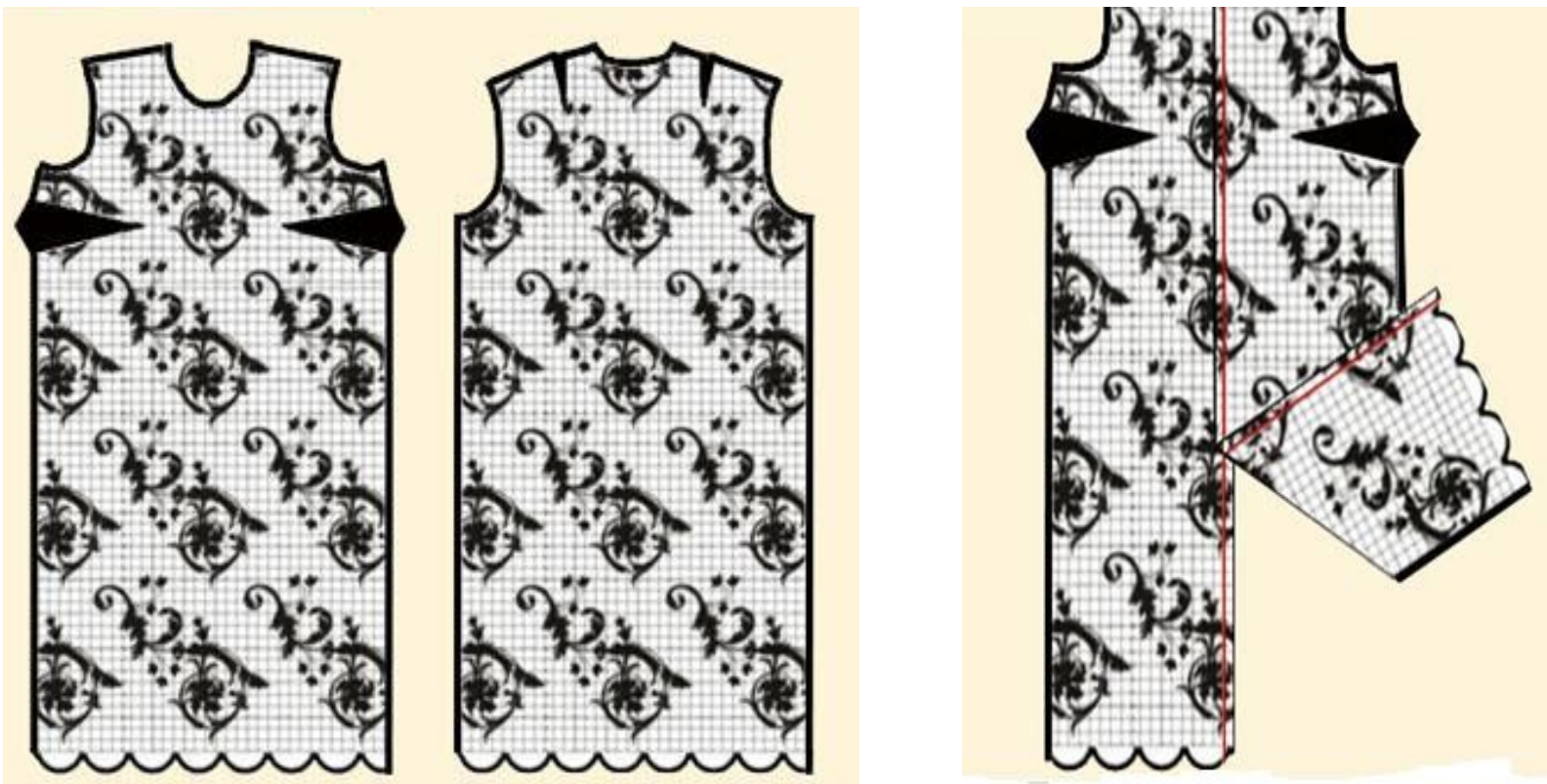
1



2



3



- Совмещение рисунка ткани по средним линиям переда и спинки, если эти детали разрезные или с застёжкой.
- Располагать лекала на изнаночной стороне ткани.

Приём работы по совмещению рисунка по линии втачивания рукава в пройму

- Определить местоположение контрольных надсечек на пройме и по окату рукава.
- К лекалу переда приложить лекала рукава, сделать на лекале рукава контрольную метку, или набросок рисунка.
- Расположить лекала рукава на ткани совместив рисунок нанесённый на лекале рукава.

