

Восстановительная штифтовая вкладка Rention на зуб 48

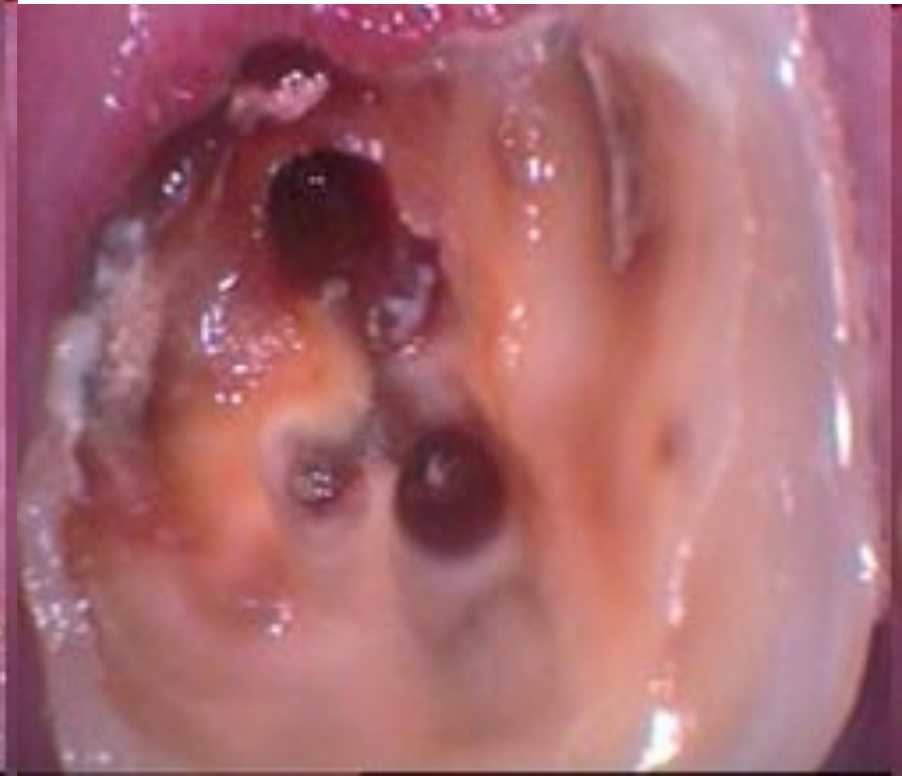


Зуб 48. Разрушение коронковой части более 70%; кариес дистального корня с разрушением на 1-2 мм. ниже уровня десны; частично сохранены медиальная и язычная стенки. На рентгене: периапикальные изменения незначительные. Зубо-десневой карман дистально около 5 мм. Каналы запломбированы. Зуб 47 отсутствует. Антагонист (18) - интактный.

Вид после частичного удаления размягченных тканей и поднутрений.
Устья дистального и медиального щечного каналов расширены под
штифтовую часть восстановительной вкладки Pentron.

Перед слепками была проведена коагуляция десны в дистальном отделе,
проложена толстая ретракционная нить и удален размягченный дентин
дистального корня.

Слепки получены одномоментно, двухслойным А-силиконом.
Корректирующий слой введен в каналы с помощью канюли.



Зуб 48 на модели. Совместно с техником уточняются границы восстановительной вкладки по щечной и дистальной поверхностям.



Вид зуба 48 со щечной стороны.



Восстановительная конструкция из Pentron с внутриканальной частью. Подготовленный медиальный язычный канал решено не использовать под штифт ввиду отсутствия параллельности со стенками коронковой части.



Восстановительная штифтовая вкладка Pentron припасована и зафиксирована на композитный цемент Cement It Universal C&V с использованием адгезива Bond 1.



Зондирование дистальной поверхности. Обнаружен нависающий край из фиксирующего цемента, который был удален **МЕЛКОЗЕРНИСТЫМ** алмазным бором и заполирован.



Вид готовой работы после фиксации



Щечная поверхность



Жевательная и медиальная поверхности



Язычная поверхность

КОНЕЦ