

ФЕДЕРАЛЬНОЕ ГОСУДАРСТВЕННОЕ КОМЕРЧЕСКАЯ
ОБРАЗОВАТЕЛЬНОЕ УЧРЕЖДЕНИЕ
СРЕДНЕГО ОБРАЗОВАНИЯ КАБАРДИНО-БАЛКАРСКИЙ
ГОСУДАРСТВЕННЫЙ УНИВЕРСИТЕТ
ИМ. Х.М. БЕРБЕКОВА

ИАСИД
КОЛЛЕДЖ ДИЗАЙНА

Разработка и изготовление комплекта женской
одежды **PINK AUTUM.**

Дисциплина: «Презентационные технологии»
Специальность: 29.02.04 – Конструирование
моделирование и технология швейных изделия.

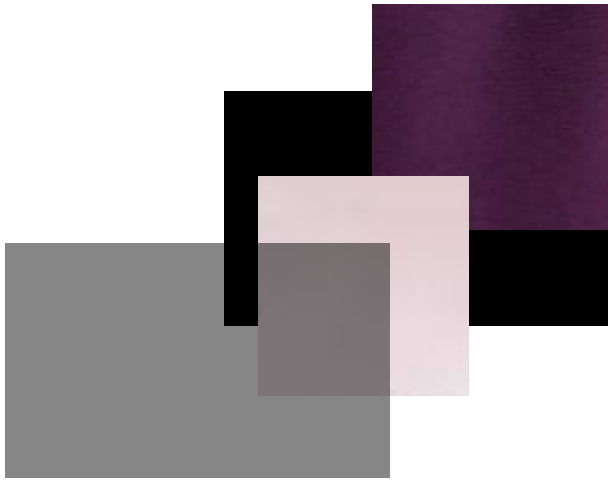
Нальчик 2020

Выполнила: Мидова А.А
Преподаватель: Цорионова
Р.Ф

Цели и задачи: Разработка и изготовление комплекта женской одежды.

- На основе изучения современных тенденций данного стиля разработать эскизный проект.
- Определить конфекционную карту комплекта.
- Разработать технический проект единицы ансамбля.
- Выполнить эскизы.

Колористка.



Фиолетовый цвет — один из самых загадочных и малоизученных оттенков. Это цвет индивидуальности и сильной эмоциональной чувствительности

Пудровый цвет – это самый настоящий розовый, который ассоциируется с дорогой пудрой для лица и нежными лепестками роз. Цвет находится по середине между холодным и теплым значит его смело можно назвать универсальным.

Одним из самых противоречивый цветов является черный. Одни его считают слишком мрачным и траурным, другие – элегантными и благородными. Безусловно, одно – черный цвет является универсальными.

Материалы

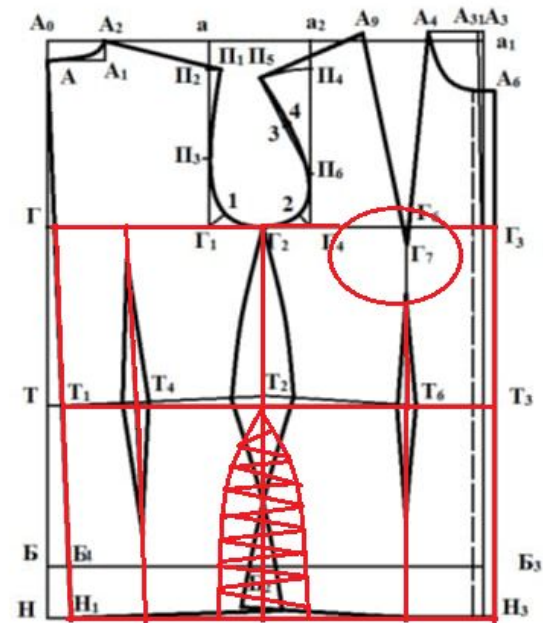
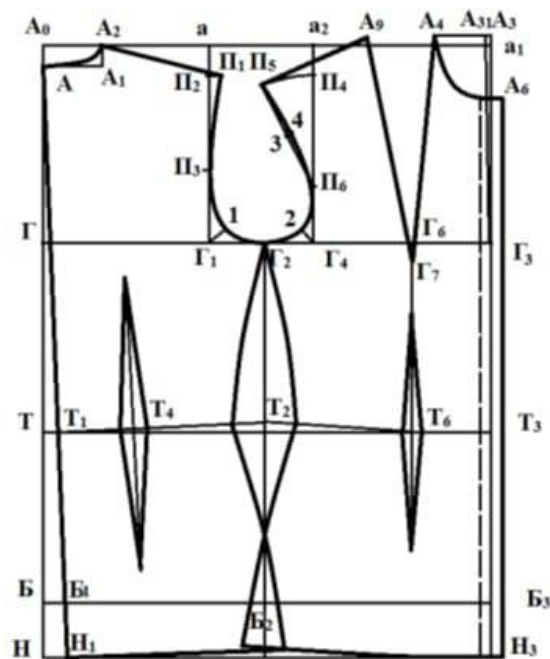


Пальтовые ткани отличаются плотностью, степенью теплозащиты. Ткани для пальто должны держать форму, иметь прочное окрашивание, высокую износостойкость.

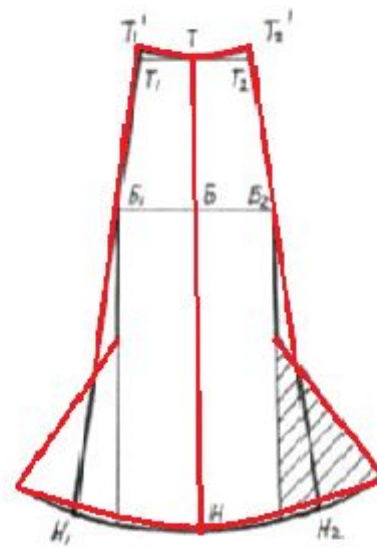
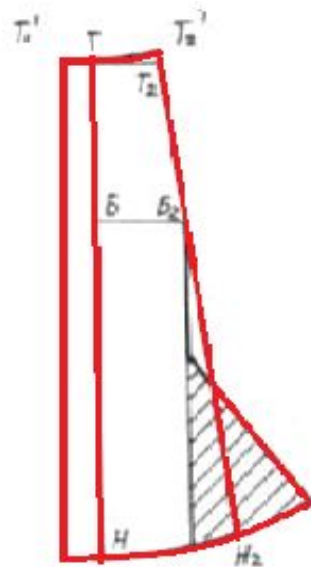
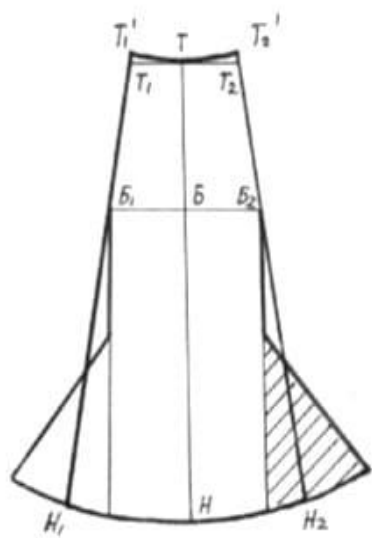
Атласная ткань представляет собой плотную шелковую ткань атласного переплетения. Атлас красиво драпируется, хорошо держит форму, не электризуется, на долго сохраняет великолепный внешний вид.

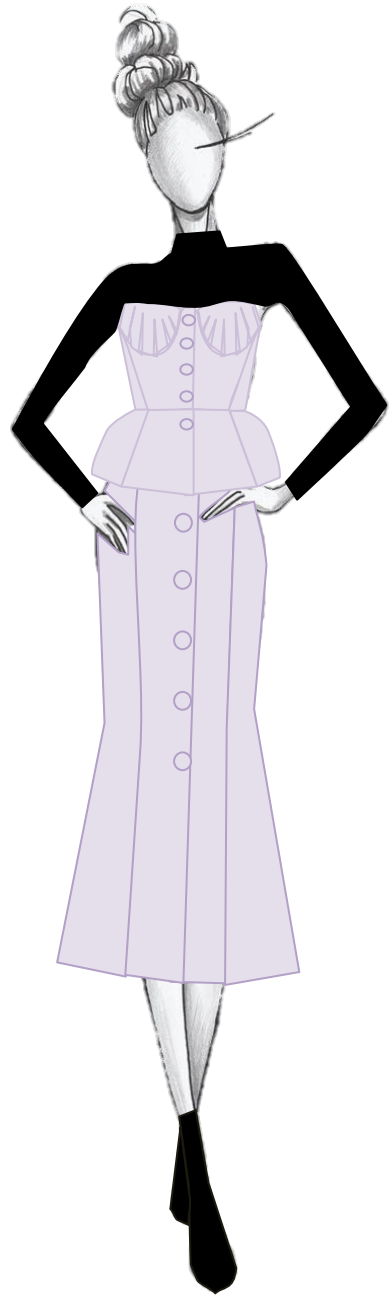
Сетка представляет собой неполное переплетение нитей основы и утка, между которыми образуются сквозные отверстия. Такая ткань как сетка добавляет нарядам изысканность. Их приятно носить они пропускают – одежда пропускает воздух мало весит.

Конструктивное моделирование корсета.



Конструктивное моделирование клинковой юбки.





Комплект демисезонный состоит из корсета и клиньевой юбки. Предназначен для девушек в возрасте от 20 до 35 лет. Комплект выполнен в романтическом стиле.

Силуэт корсета: сверху облегающий к низу расширенный. Лиф корсета отрезной по линии талии. Лиф состоит из четырех частей и двух отрезных чашек. Спинка состоит из центральной и двух боковых частей. Чашки декорированы односторонними складками из основной ткани. Застежка- планка шириной четыре сантиметра и пять пуговиц на четыре прокола. Юбка лифа состоит из пяти частей. Боковые части юбки округлой формы и расширены. Корсет продублирован клеевой тканью и посажен на подкладку.

Юбка состоит из восьми клиньев. Длинной до колена. Силуэт облегающий в области талии и бедер, расширяется к низу. Спереди имеет планку шириной четыре сантиметра и застежку на семь пуговиц . Пояс на юбки шириной четыре сантиметра проклеен клеевой тканью.

Раскладка ткани

