

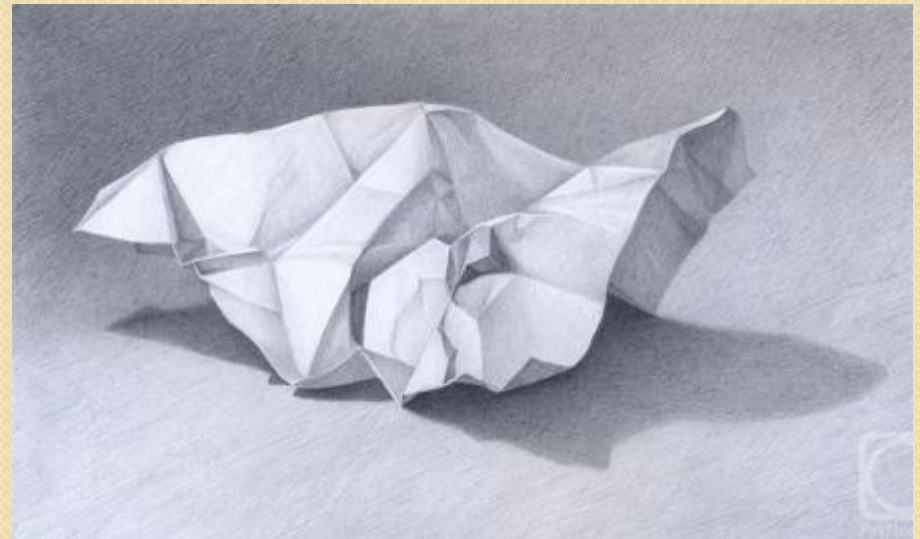
«ПОНЯТИЕ ФОРМЫ. МНОГООБРАЗИЕ ФОРМ ОКРУЖАЮЩЕГО МИРА»



Перед вами лист бумаги. Опишите его.



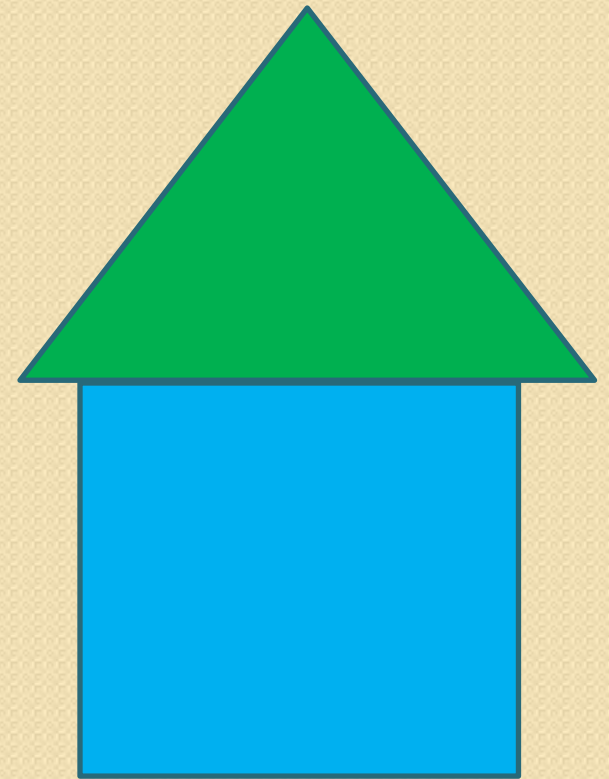
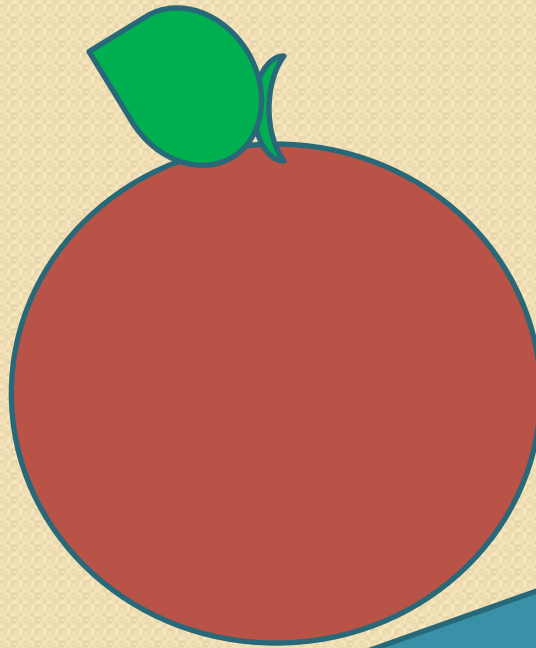
Плоский лист бумаги может приобрести и другую форму. А как?



ГЕОМЕТРИЧЕСКИЕ ФИГУРЫ

Что видите на экране?

Что о них можете сказать?

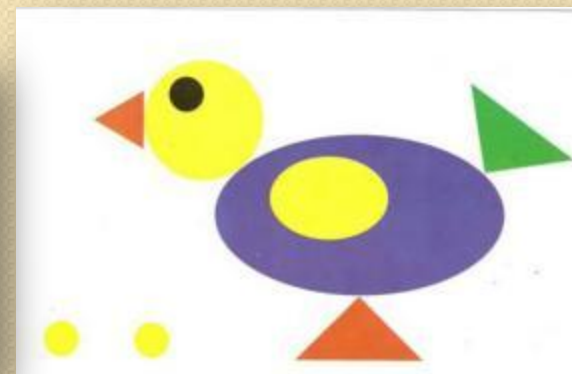
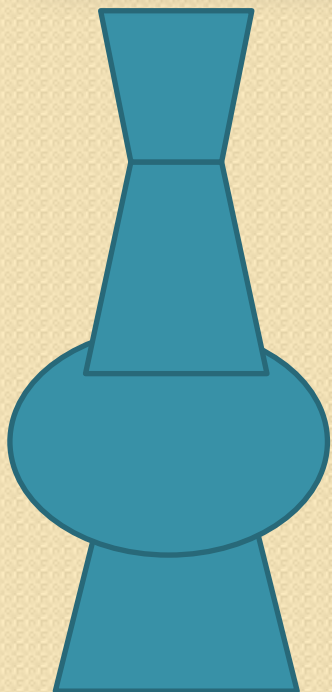
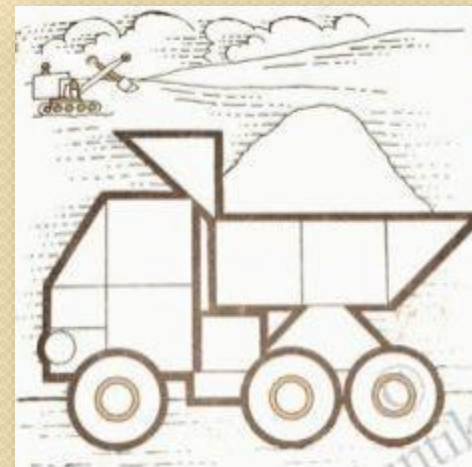
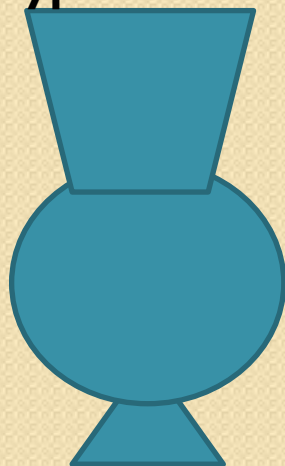


А на что из окружающего вас
мира похожи эти фигуры?



ФОРМА – ЭТО ЕДИНСТВО ВНУТРЕННЕЙ КОНСТРУКЦИИ И ВНЕШНЕЙ ПОВЕРХНОСТИ

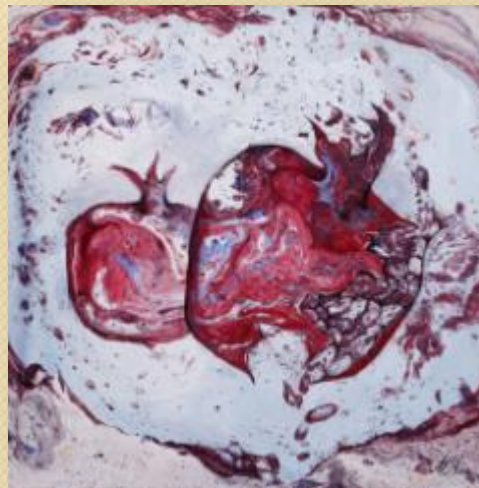
Все творения окружающей нас природы и весь предметный мир можно построить на основе простых геометрических фигур.



Во всем окружающем мире мы стремимся искать и устанавливать сходство форм. Любая форма может вызвать ассоциации с другими сходными формами, с которыми наше сознание будет устанавливать



и.



В природе и быту можно найти много подобий формы.

Похожи друг на друга носик слоненка и носик чайника,

пышное оперение павлина и форма морской раковины,

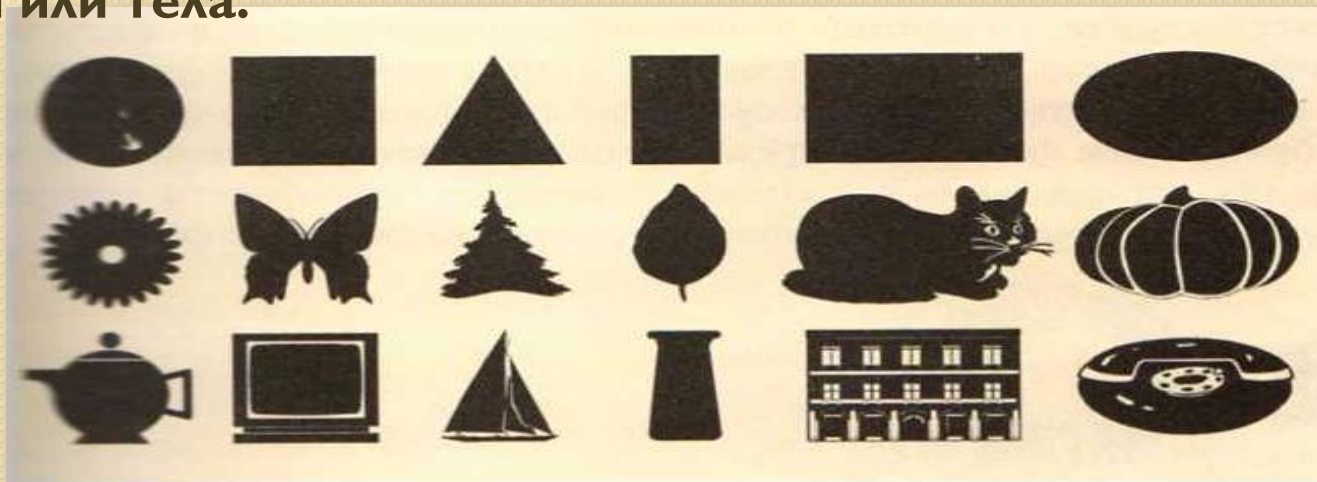
склонившаяся от ветра ветка и хвост петуха.



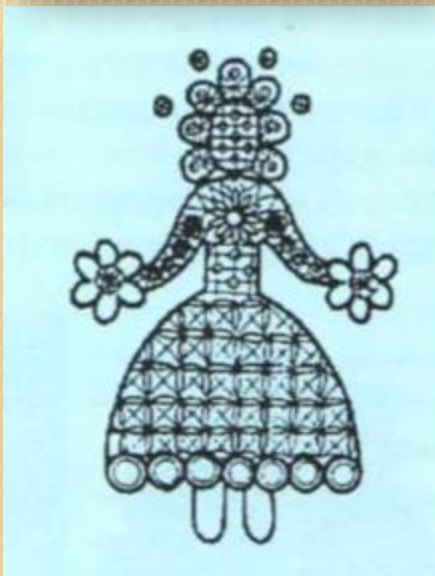
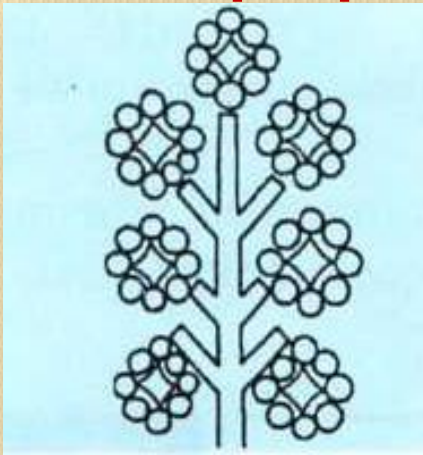


Порой нашему глазу достаточно лишь намека, точки, пятна или неясного силуэта, чтобы узнать в них знакомые предметы.

Внимательно вглядываясь в окружающий мир, мы можем обнаружить, что в основе любой созданной природой или руками человека форм лежат элементарные геометрические фигуры или тела.

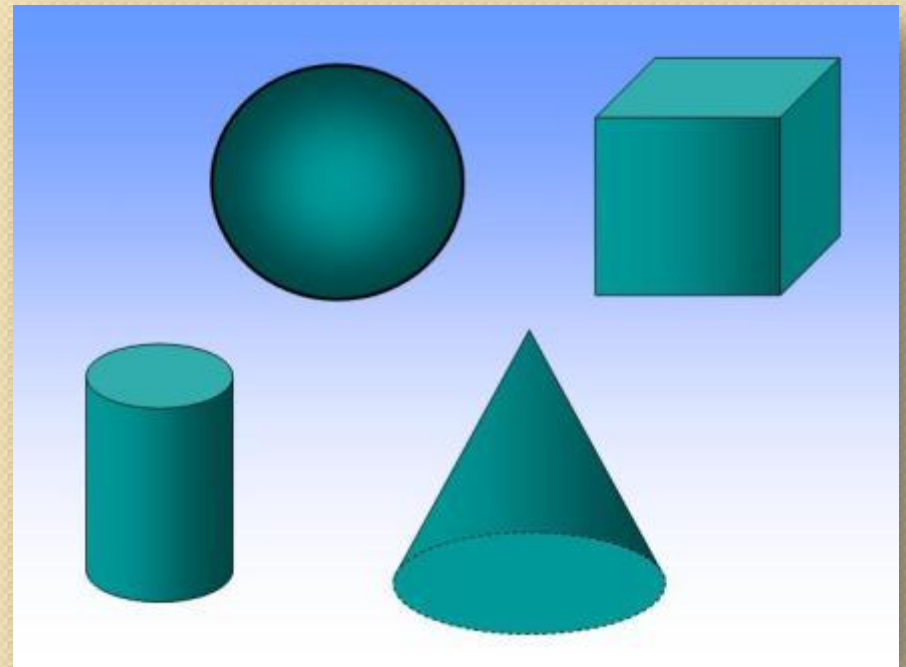
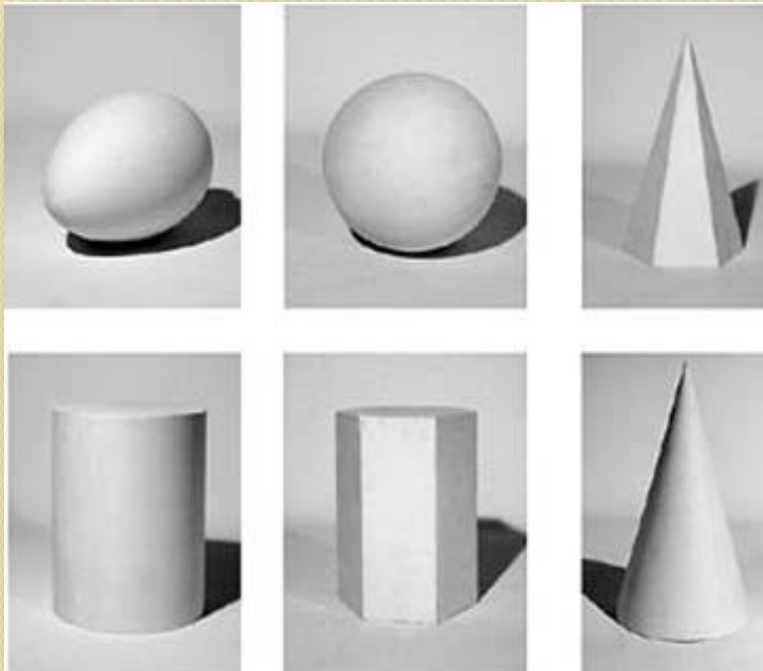


**Формы растений, животных и даже человека
можно
превратить в геометрические элементы.**

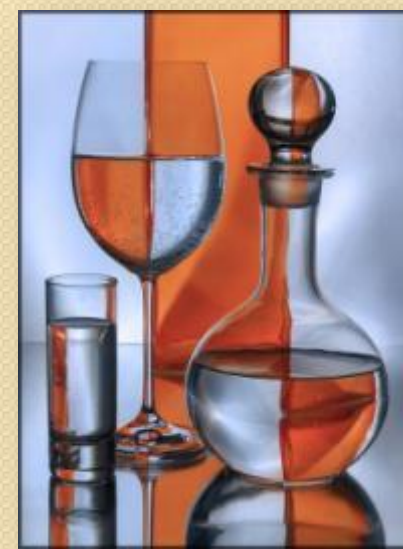
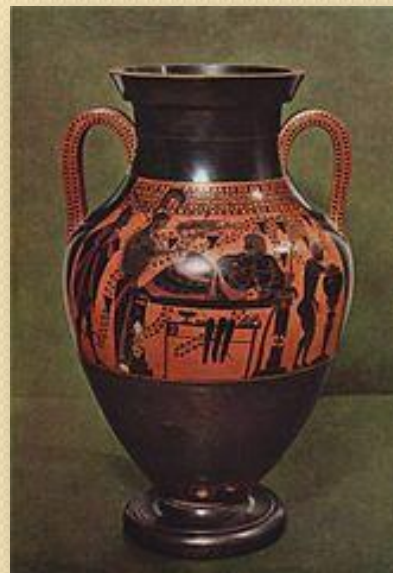


Внешний вид предмета и очертания, характеризующие его форму, зависят от **длины, ширины, и высоты.**

ГЕОМЕТРИЧЕСКИЕ
ТЕЛА



**Наблюдая окружающие
тебя предметы, установи
сходство очертаний
различных предметов
с геометрическими
телами.**



Геометрические формы мы можем найти и в произведениях художников.



С.И. Осипов. «Васильки»



А. Лактионов.
«Февраль» 1956



И. И. Левитан.
«Одуванчики» 1889



М. Келехсаев.
«с. Нар, родина Коста»



М. Келехсаев.
«Кубистический натюрморт»



С. Кодоева – Пироева. «Натюрморт с желтой
бутылкой»



М. Келехсаев. «Изобилие»

ЧТО ТАКОЕ ФОРМА

Форма объекта **ОБЪЕКТА?** передает его характерные особенности, делает его узнаваемым.

В рисунке форма предметов передается линиями и светотенью. Каждый изображаемый предмет имеет определенное строение **КОНСТРУКЦИЮ**.

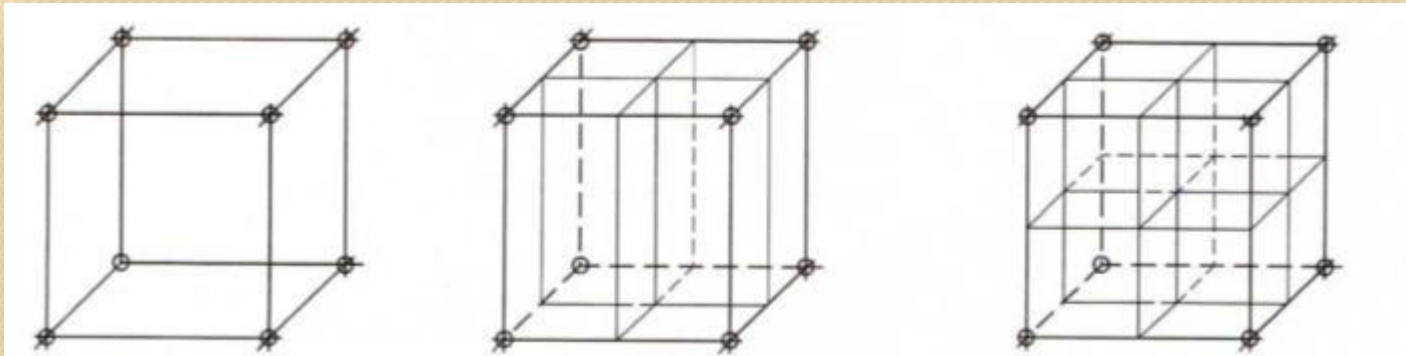
Даже издали мы узнаем сидящую кошку, только по силуэту.



Можно представить, что голова кошки похожа на круг, а туловище на треугольник. В других позах этого животного можно также найти подобие геометрическим фигурам.

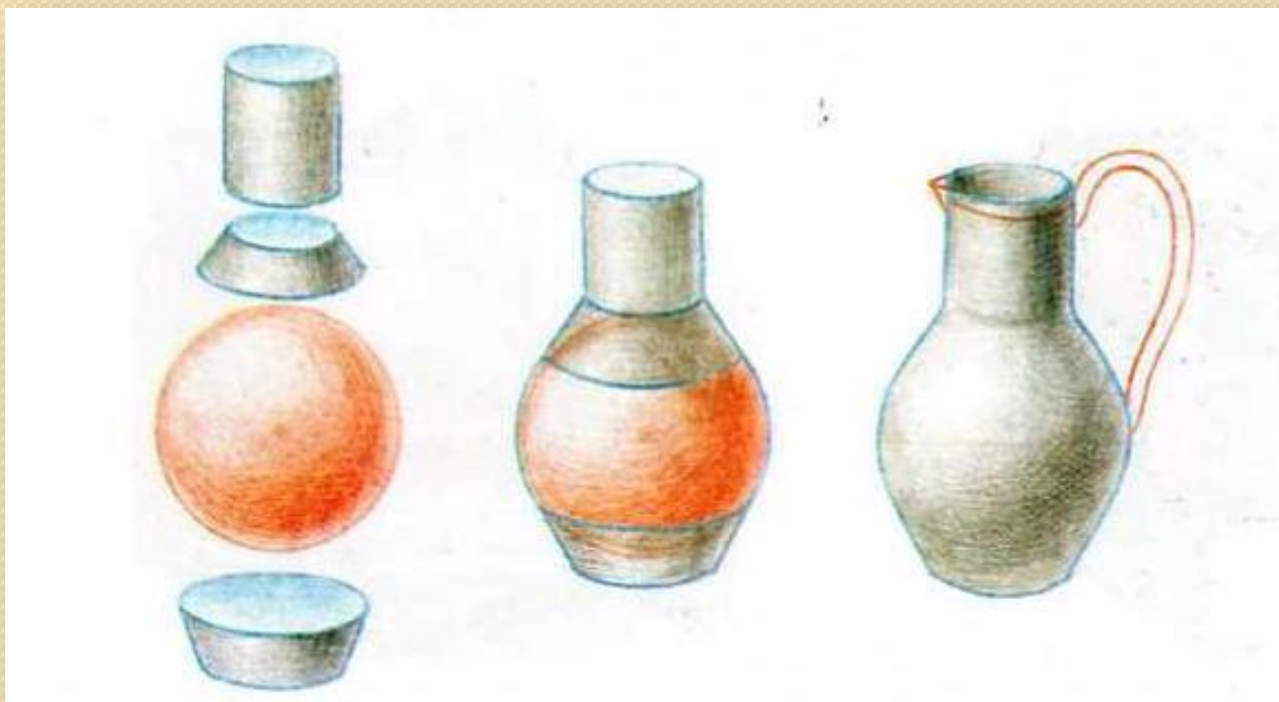
Конструкция – это основа формы, костяк, каркас, связывающий отдельные элементы и части в единое целое.

Для передачи в рисунке объемной формы необходимо представить её внутреннее строение.



Предметы простой формы в своей основе имеют одну геометрическую фигуру, а предметы сложной формы – несколько геометрических фигур.

Более сложные обычно называют комбинированными, так как в своей основе представляет сумму геометрических тел.

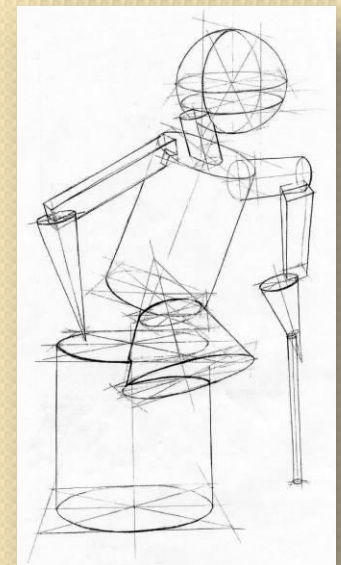
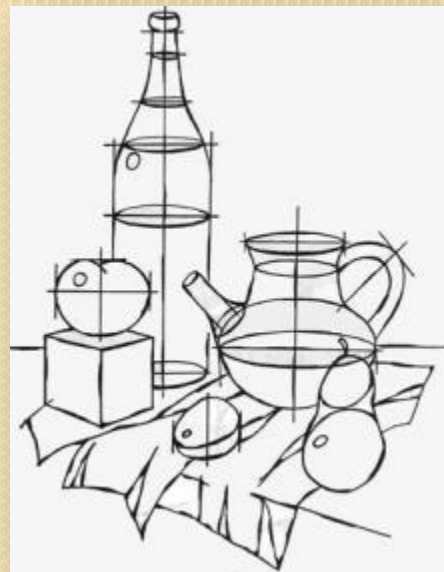


Анализ формы предметов

Стрелками показаны основные направления формообразования. Зеленые стрелки показывают, в каких направлениях внешние силы «заставляют» искривляться поверхность, а красные – представляют силы внутри самого предмета, которые словно раздвигают форму.



Чтобы наиболее точно передавать в рисунке объем предметов, следует мысленно проводить такой анализ.



Выво

д

Часто предметы имеют сложную форму, состоящую из отдельно взятых простых форм (шар, цилиндр, призма, параллелепипед, куб, конус, пирамида).

Очень важно уметь выявлять в одной сложной форме составляющие ее простые геометрические фигуры или тела.

Чтобы научиться рисовать, необходимо научиться анализировать форму предметов, рассматривать предмет со всех сторон.