

The image shows a wide view of Lake Baikal. In the foreground, there are dark, jagged rock formations jutting into the water. The water is a deep, clear blue. In the background, there are rolling hills and mountains under a bright blue sky with some white clouds. A semi-transparent grey diagonal overlay covers the left and center parts of the image, containing yellow text.

БАЙКАЛ.

**На пороге экологической
КАТАСТРОФЫ?...**

БАЙКАЛ. На пороге экологической КАТАСТРОФЫ?...

Аральское море когда-то было 4-м по величине озером в мире.

В 50-х годах прошлого столетия общая площадь Аральской поверхности составляла 68 000 кв. км при длине 426 км, ширине 284 км и максимальной глубине 68 м

В его солоноватой воде водилось более 20 видов промысловых рыб, которые нерестились в реках, а откармливались главным образом в озере.

В удачные годы в нем вылавливали до 40 тысяч тонн рыбы.



**БАЙКАЛ.
На пороге
экологической
КАТАСТРОФЫ?...**

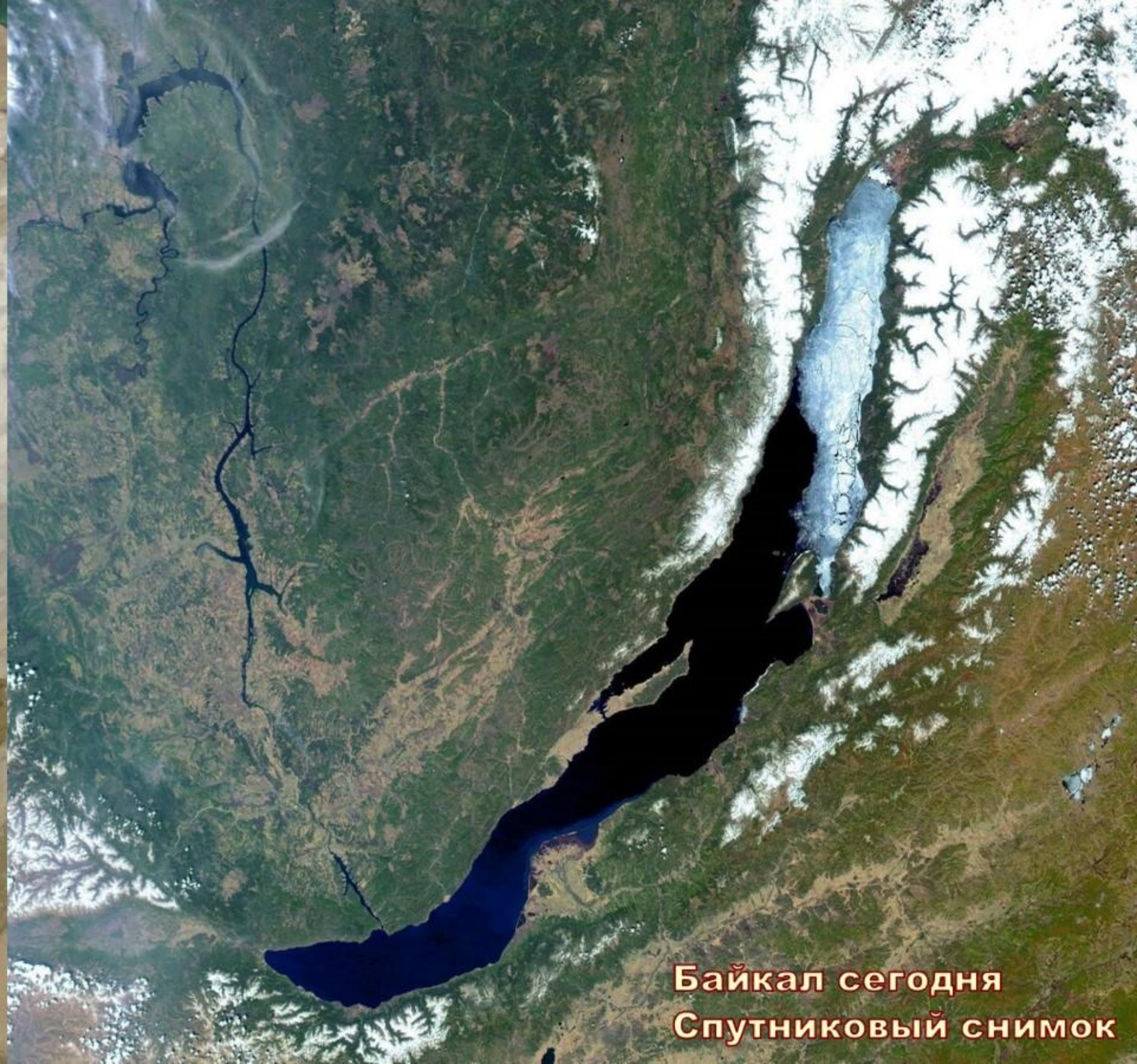
Некогда огромное водное пространство превратилось с засушливую пустыню, и лишь ржавые остовы кораблей напоминают о том, что когда-то здесь кипела жизнь.





**БАЙКАЛ.
На пороге
экологической
КАТАСТРОФЫ?...**

**Аральское море сегодня
Спутниковый снимок**



**Байкал сегодня
Спутниковый снимок**

БАЙКАЛ. На пороге экологической КАТАСТРОФЫ?...

Древнейшим водоемом на нашей планете является озеро Байкал. В нем сосредоточено громадное количество чистой пресной воды.

В этом озере происходит постоянный обмен водными массами, а источников питания у этого водоема довольно много.

Основными, конечно же, являются многочисленные реки и ручьи, впадающие в озеро. Ученые и исследователи не могут прийти к единому мнению по поводу количества таких притоков, известно, что их более 500.

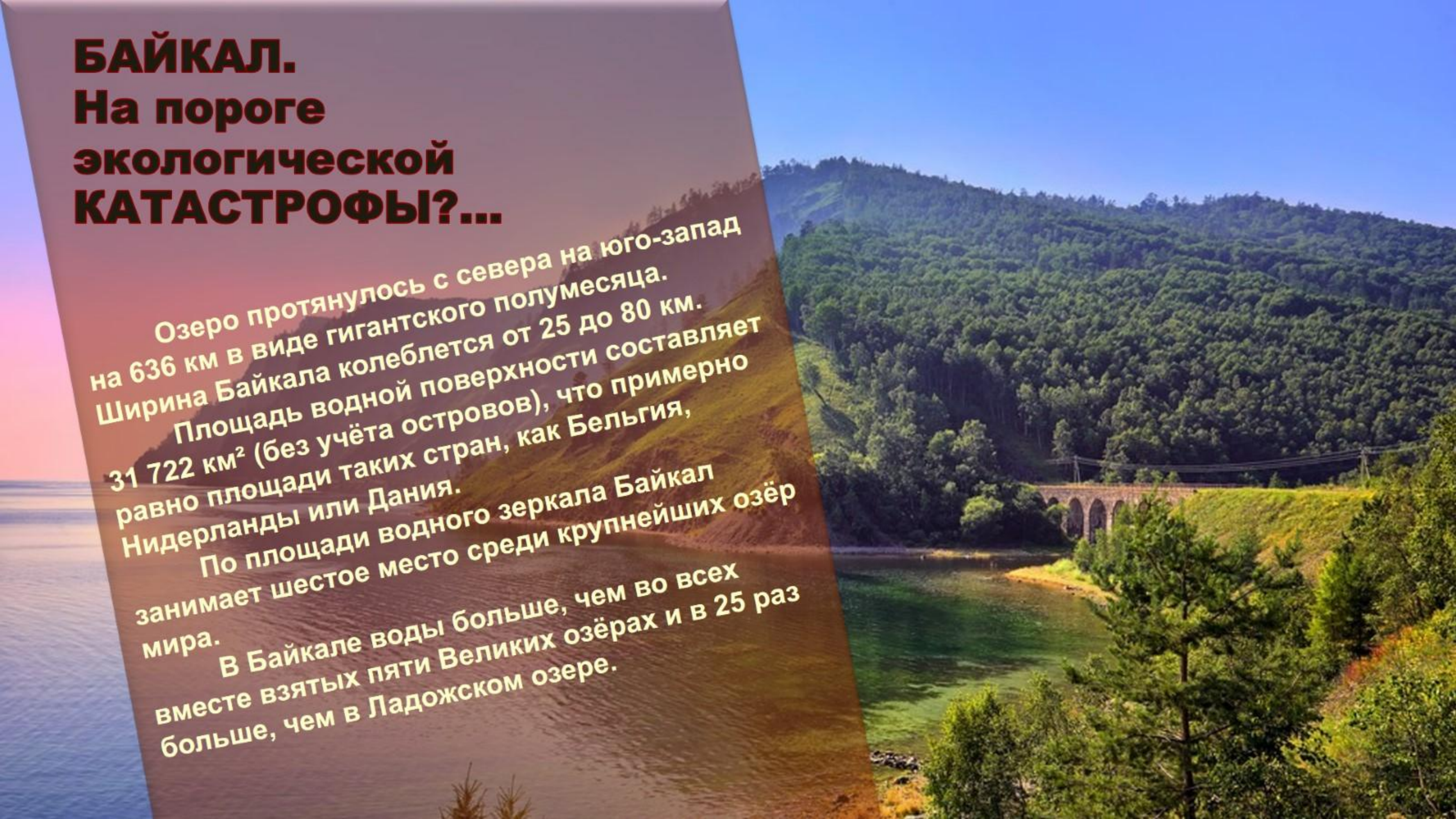
БАЙКАЛ. На пороге экологической КАТАСТРОФЫ?...

Озеро протянулось с севера на юго-запад на 636 км в виде гигантского полумесяца. Ширина Байкала колеблется от 25 до 80 км.

Площадь водной поверхности составляет 31 722 км² (без учёта островов), что примерно равно площади таких стран, как Бельгия, Нидерланды или Дания.

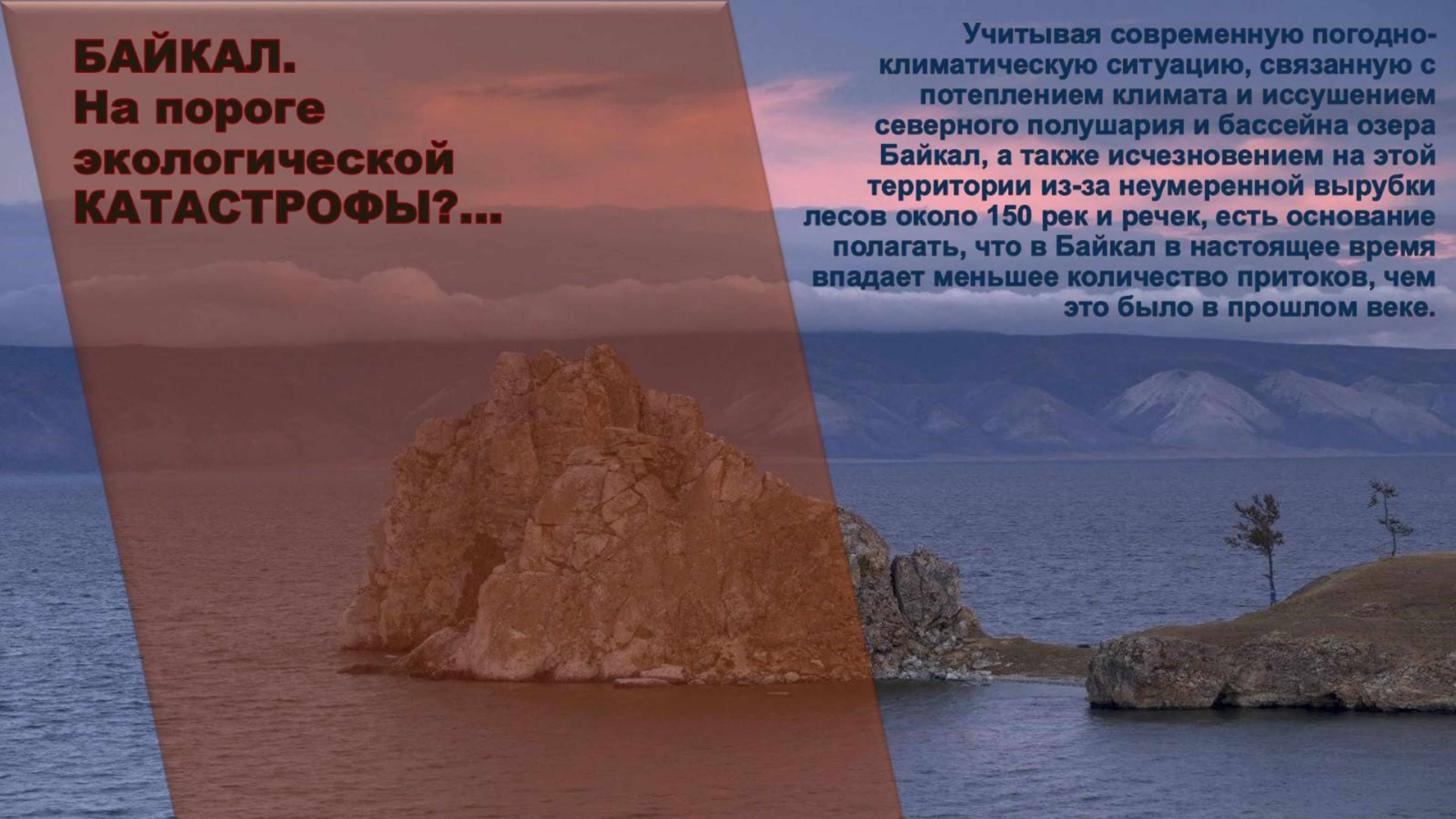
По площади водного зеркала Байкал занимает шестое место среди крупнейших озёр мира.

В Байкале воды больше, чем во всех вместе взятых пяти Великих озёрах и в 25 раз больше, чем в Ладожском озере.



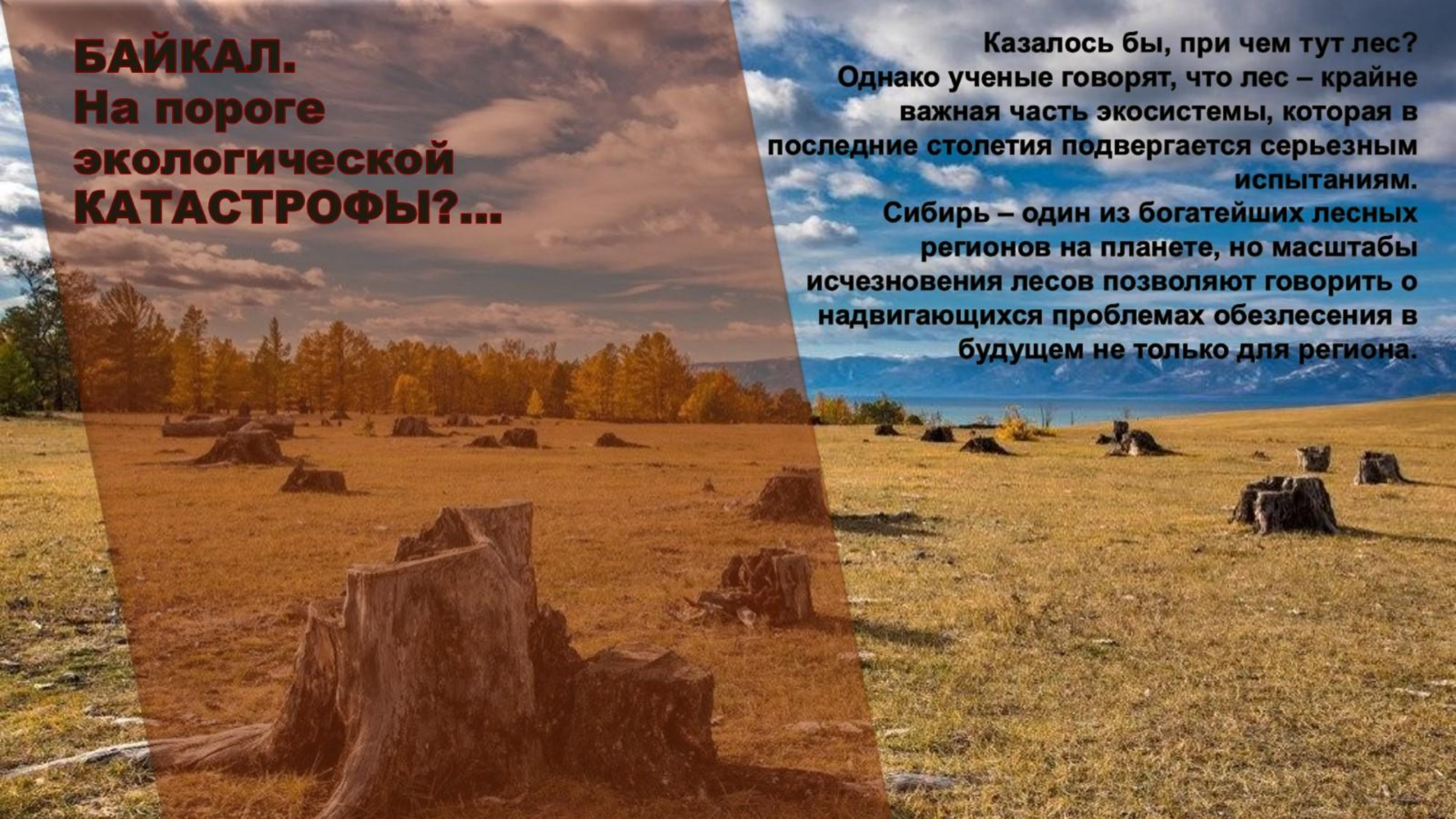
БАЙКАЛ. На пороге экологической КАТАСТРОФЫ?...

Учитывая современную погодно-климатическую ситуацию, связанную с потеплением климата и иссушением северного полушария и бассейна озера Байкал, а также исчезновением на этой территории из-за неумеренной вырубке лесов около 150 рек и речек, есть основание полагать, что в Байкал в настоящее время впадает меньшее количество притоков, чем это было в прошлом веке.



БАЙКАЛ. На пороге экологической КАТАСТРОФЫ?...

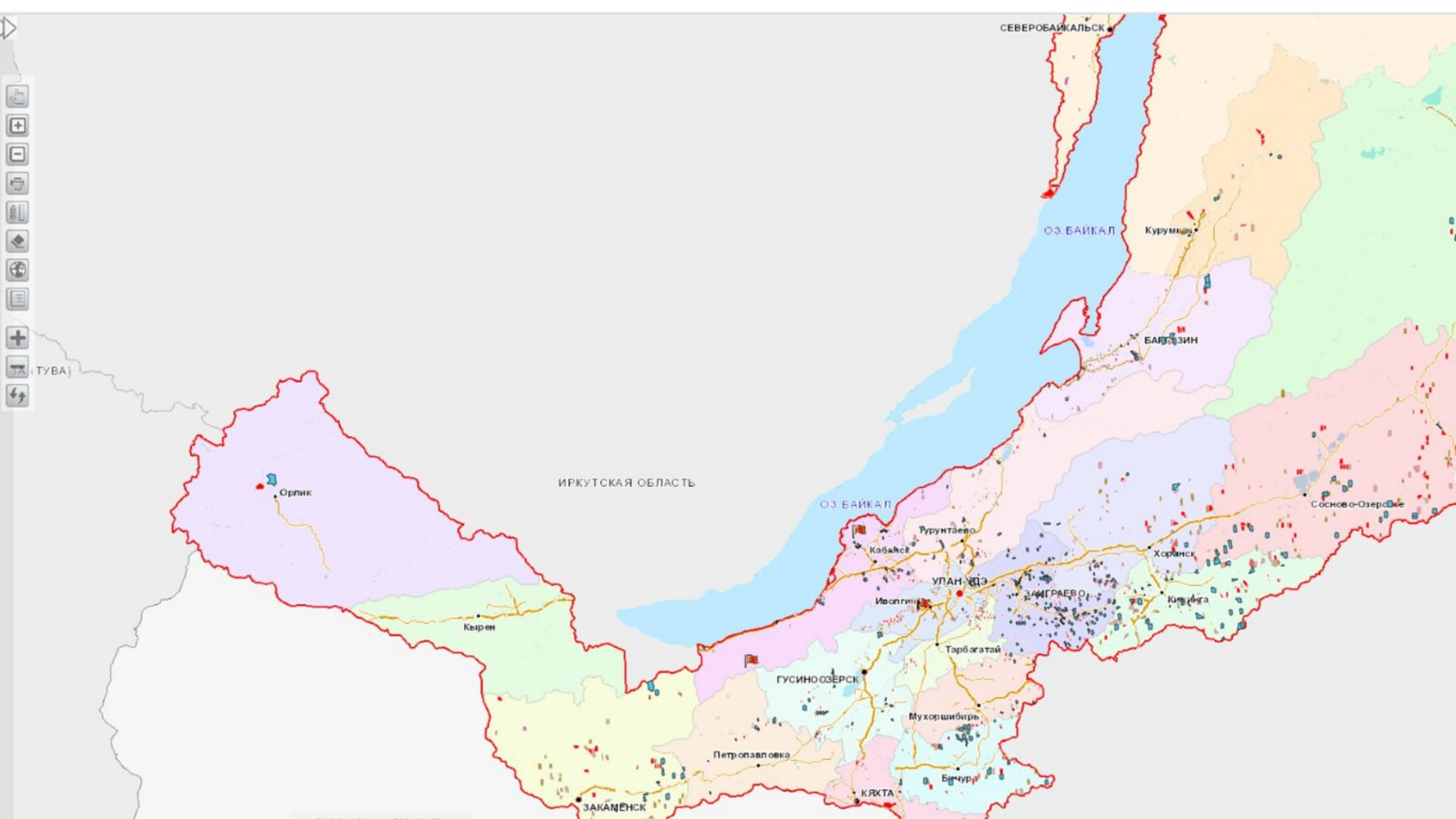
Казалось бы, при чем тут лес? Однако ученые говорят, что лес – крайне важная часть экосистемы, которая в последние столетия подвергается серьезным испытаниям. Сибирь – один из богатейших лесных регионов на планете, но масштабы исчезновения лесов позволяют говорить о надвигающихся проблемах обезлесения в будущем не только для региона.



БАЙКАЛ. На пороге экологической КАТАСТРОФЫ?...

Более 80% всех экологических преступлений около озера Байкал приходится на незаконную рубку деревьев и кустарников, а также уничтожение и повреждение лесных массивов.

Незаконные рубки леса идут на территории Иркутской области и Республики Бурятия, в том числе и в водосборном бассейне озера. Наиболее активно это происходит севернее реки Селенга.



БАЙКАЛ. На пороге экологической КАТАСТРОФЫ?...

Вырубка лесов – это одна из самых
серьезных проблем современности. Она приводит:

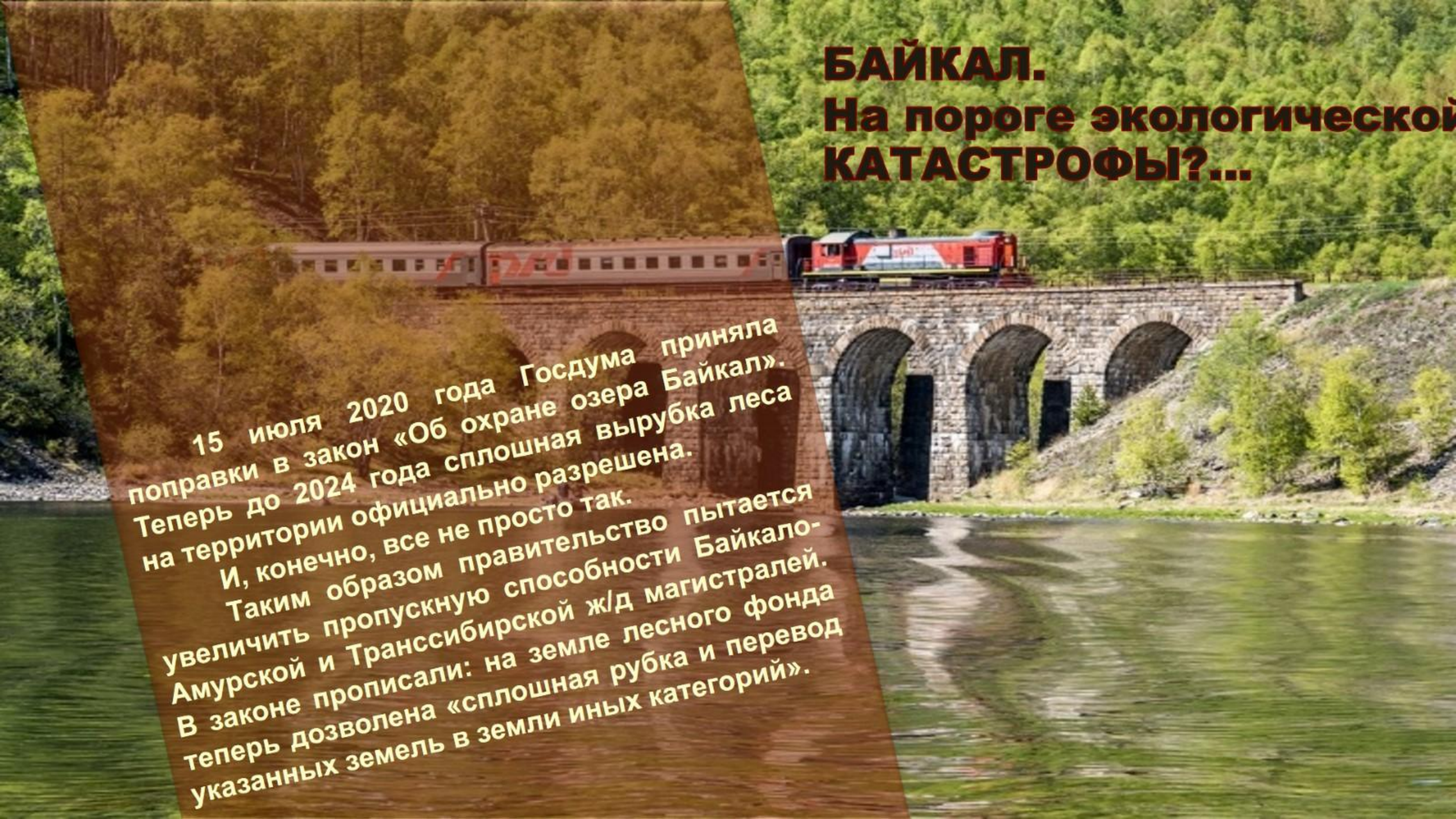
- увеличению содержания диоксида углерода в воздухе
- исчезновению многих видов живых организмов
- образованию болот

- опустыниванию

БАЙКАЛ. На пороге экологической КАТАСТРОФЫ?...

15 июля 2020 года Госдума приняла поправки в закон «Об охране озера Байкал». Теперь до 2024 года сплошная вырубка леса на территории официально разрешена. И, конечно, все не просто так.

Таким образом правительство пытается увеличить пропускную способность Байкало-Амурской и Транссибирской ж/д магистралей. В законе прописали: на земле лесного фонда теперь дозволена «сплошная рубка и перевод указанных земель в земли иных категорий».





**БАЙКАЛ.
На пороге
экологической
КАТАСТРОФЫ?...**

Исчезновение леса по берегам втекающих
в Байкал рек неминуемо приведет к обмелению
чистейшего озера нашей планеты.
Которое, к слову, является объектом
всемирного наследия.

Вырубку лесов необходимо
остановить как можно скорее.

БАЙКАЛ. На пороге экологической КАТАСТРОФЫ?...

Арман Розенкранц и Антони Скотт пишут в журнале "Nature",

что в настоящее время в Сибири вырубается ежегодно 400 млн. кубометров леса,

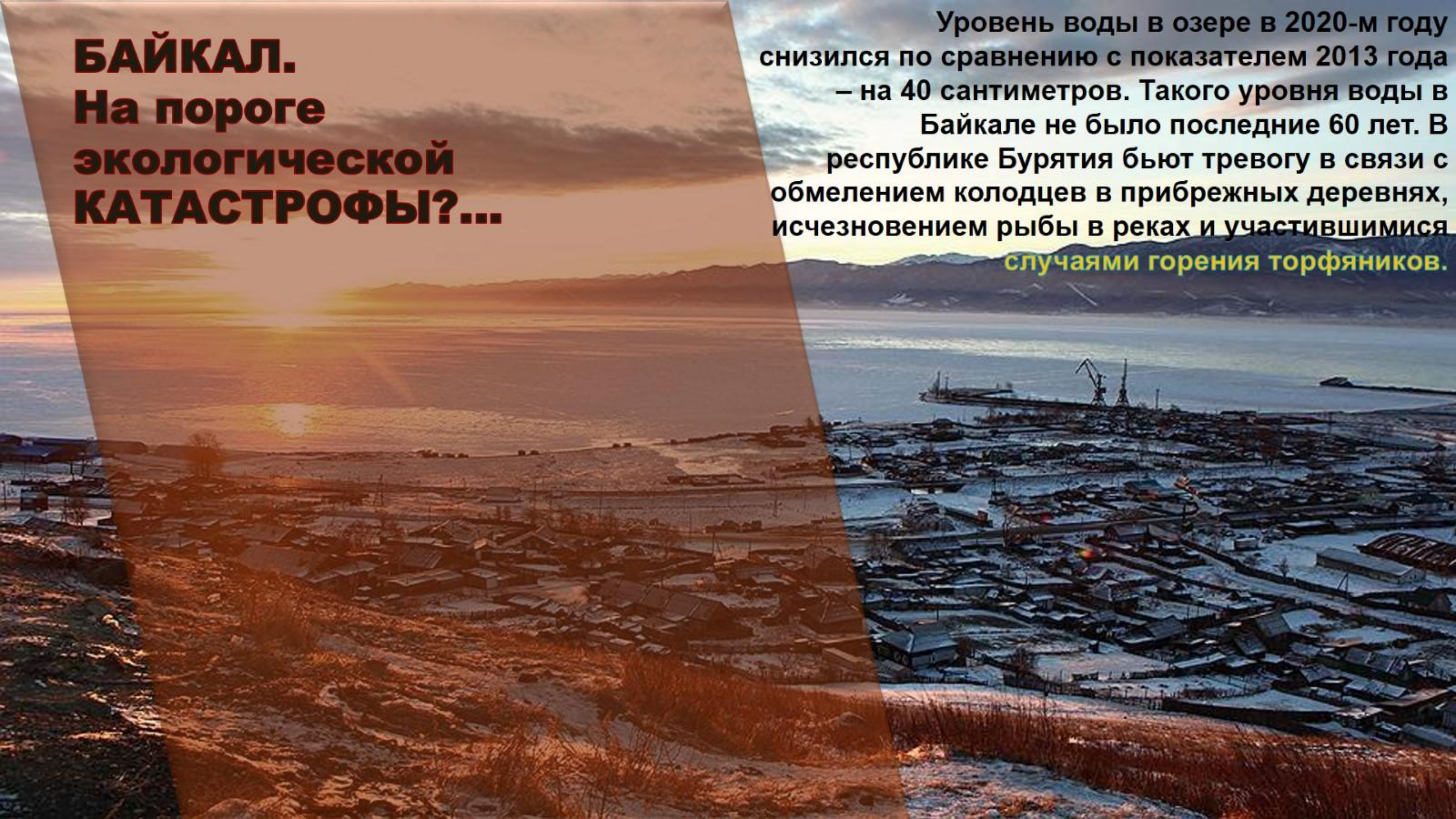
по площади занимающих более 4 млн. гектаров, причем в скором времени эта цифра неминуемо возрастет, поскольку при окончательном завершении Байкало-Амурской магистрали исчезнут некоторые транспортные проблемы, которые ранее затрудняли вывоз леса.

БАМ обеспечил доступ к 1400 млн. кубометров древесины, и это приведет к еще большей вырубке леса.

Безусловно, вырубка лесов в бассейнах рек, впадающих в Байкал, ухудшило экологическую ситуацию на Байкале, и так страдающем от целлюлозно-бумажного производства и промышленных выбросов.

БАЙКАЛ. На пороге экологической КАТАСТРОФЫ?...

Уровень воды в озере в 2020-м году снизился по сравнению с показателем 2013 года – на 40 сантиметров. Такого уровня воды в Байкале не было последние 60 лет. В республике Бурятия бьют тревогу в связи с обмелением колодцев в прибрежных деревнях, исчезновением рыбы в реках и участившимися случаями горения торфяников.



БАЙКАЛ

ЗАВТРА



БАЙКАЛ. На пороге экологической КАТАСТРОФЫ?...

**Одинокая лодка на потрескавшейся
обмелевшей земле Xieshan, которая является
частью озера Поянху в провинции Цзянси,
Восточный Китай.**

