

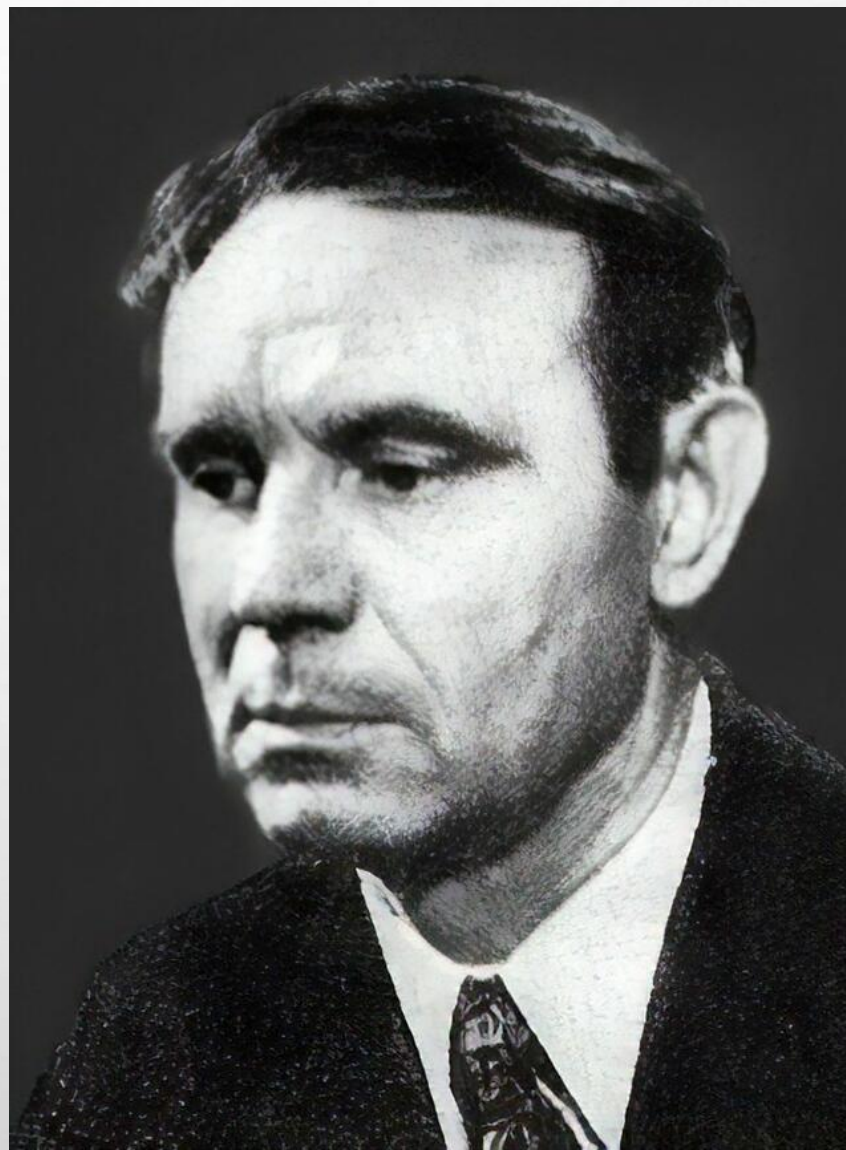
К. Д. ВОРОБЬЁВ **«СЕДОЙ ТОПОЛЬ»**

БОРЬБА ЗА ЖИЗНЬ В ЛАГЕРЕ ВОЕННОПЛЕННЫХ



**ВОРОБЬЁВ
КОНСТАНТИН ДМИТРИЕВИЧ
(1919-1975)**

- **РУССКИЙ СОВЕТСКИЙ ПИСАТЕЛЬ
РОДИЛСЯ В СЕЛЕ НИЖНИЙ РЕУТЕЦ
МЕДВЕНСКОГО РАЙОНА КУРСКОЙ
ОБЛАСТИ.**



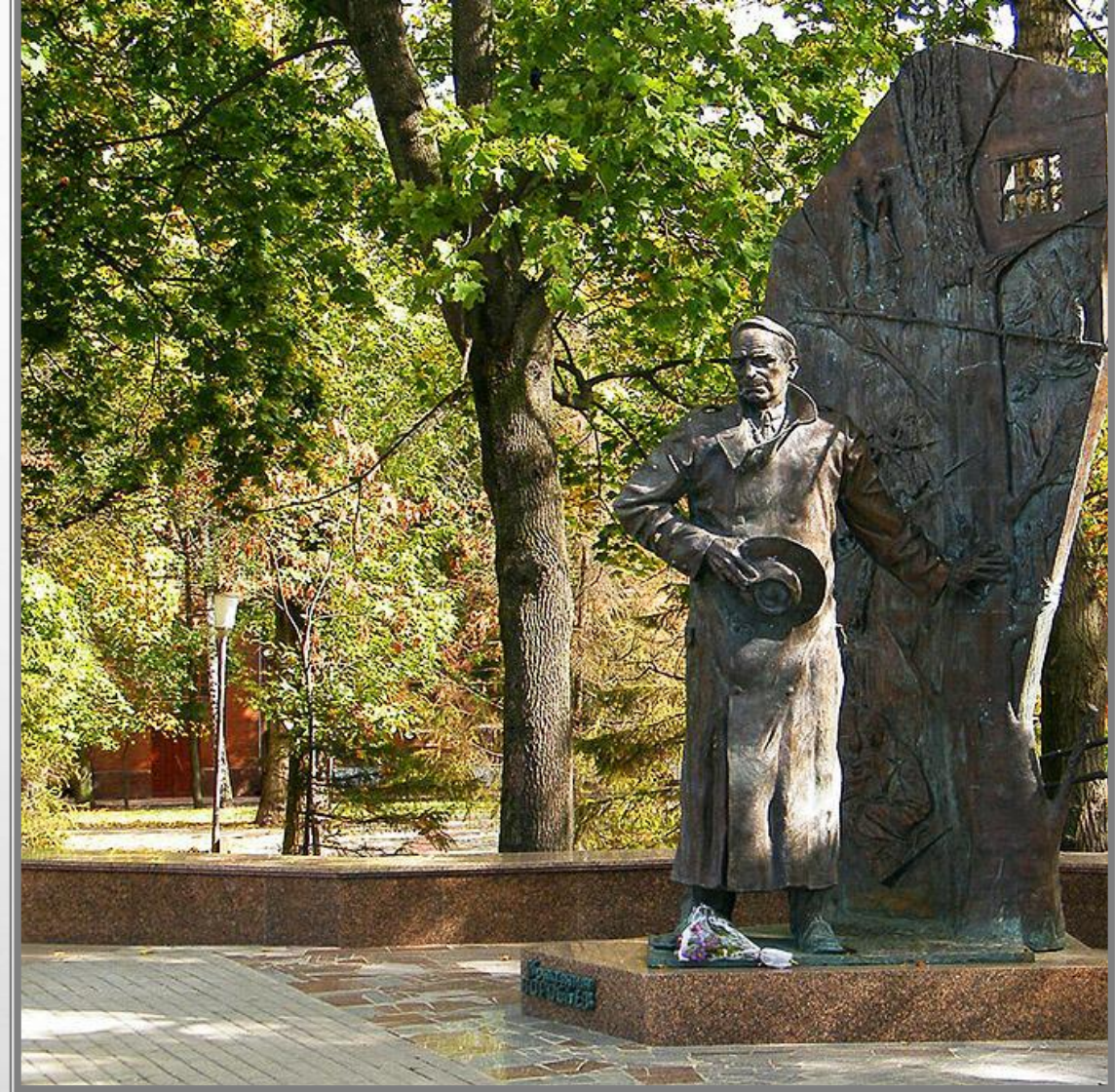
БИОГРАФИЯ

- **ОКОНЧИЛ СЕЛЬСКУЮ ШКОЛУ, УЧИЛСЯ В СЕЛЬХОЗТЕХНИКУМЕ В МИЧУРИНСКЕ . ОКОНЧИЛ КУРСЫ КИНОМЕХАНИКОВ И ВЕРНУЛСЯ В РОДНОЕ СЕЛО. В 1935 РАБОТАЛ В РАЙОННОЙ ГАЗЕТЕ ЛИТЕРАТУРНЫМ СОТРУДНИКОМ. НАПИСАЛ АНТИСТАЛИНСКОЕ СТИХОТВОРЕНИЕ «НА СМЕРТЬ КУЙБЫШЕВА» И, ОПАСАЯСЬ ДОНОСОВ, УЕХАЛ К СЕСТРЕ В МОСКВУ. В МОСКВЕ РАБОТАЛ В РЕДАКЦИИ ГАЗЕТЫ «СВЕРДЛОВЕЦ». УЧИЛСЯ В ВЕЧЕРНЕЙ ШКОЛЕ. В 1938 БЫЛ ПРИЗВАН В КРАСНУЮ АРМИЮ. РАБОТАЛ В АРМЕЙСКОЙ ГАЗЕТЕ «ПРИЗЫВ». ПО ОКОНЧАНИИ СЛУЖБЫ РАБОТАЛ ЛИТЕРАТУРНЫМ СОТРУДНИКОМ ГАЗЕТЫ АКАДЕМИИ ИМ. ФРУНЗЕ. БЫЛ НАПРАВЛЕН НА УЧЕБУ В КРЕМЛЁВСКОЕ ПЕХОТНОЕ УЧИЛИЩЕ. В 1941 РОТА КРЕМЛЁВСКИХ КУРСАНТОВ ПОЧТИ ВСЯ ПОГИБЛА ПОД КЛИНОМ.**

БИОГРАФИЯ

- **РАНЕНЫМ ПОПАЛ В ПЛЕН И НАХОДИЛСЯ В РЖЕВСКОМ, КАУНАССКОМ, САЛАСПИЛСКОМ, ШЯУЛЯЙСКОМ ЛАГЕРЯХ ВОЕННОПЛЕННЫХ (1941 — 1943). ДВАЖДЫ БЕЖАЛ ИЗ ПЛЕНА.**
- **В 1943—1944 БЫЛ КОМАНДИРОМ ПАРТИЗАНСКОЙ ГРУППЫ В СОСТАВЕ ДЕЙСТВОВАВШЕГО В ЛИТВЕ ПАРТИЗАНСКОГО ОТРЯДА.**
- **С 1947 ЖИЛ В ВИЛЬНЮСЕ. БЫЛ ЗАВЕДУЮЩИМ ОТДЕЛОМ ЛИТЕРАТУРЫ И ИСКУССТВА В РЕДАКЦИИ ЕЖЕДНЕВНОЙ ГАЗЕТЫ «СОВЕТСКАЯ ЛИТВА». В ВИЛЬНЮСЕ ВЫШЕЛ ЕГО ПЕРВЫЙ СБОРНИК РАССКАЗОВ «ПОДСНЕЖНИК» (1956) И ПОСЛЕДУЮЩИЕ СБОРНИКИ ПОВЕСТЕЙ И РАССКАЗОВ «СЕДОЙ ТОПОЛЬ» (1958), «ГУСИ-ЛЕБЕДИ» (1960) И ДРУГИЕ. ПОСЛЕ ТЯЖЁЛОЙ БОЛЕЗНИ (ОПУХОЛЬ МОЗГА) УМЕР В 1975.**

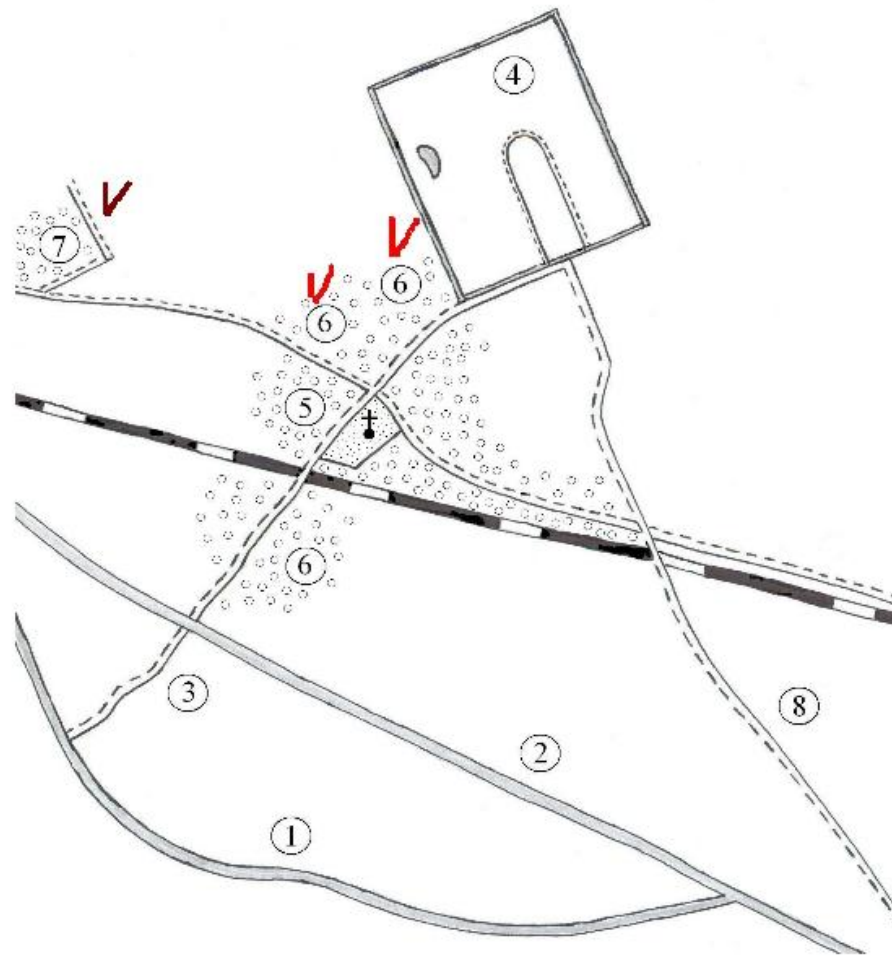
- **В КУРСКЕ НА ПЛОЩАДИ ПЕРЕКАЛЬСКОГО ЕСТЬ ПАМЯТНИК ПИСАТЕЛЮ, СОЗДАННЫЙ СКУЛЬПТОРОМ В. БАРТЕНЕВЫМ В 2009 ГОДУ.**
- **ЗА СПИНОЙ ПИСАТЕЛЯ ДЕРЕВО. ЭТО ТОПОЛЬ.**



Окрестности Саласпилского лагеря смерти

(схема составлена на
основе архивных
данных и свидетельств
очевидцев).

1. Старое Двинское шоссе
(ул. Дарзиню).
2. Новое шоссе Рига-
Даугавпилс.
3. Зброшенная дорога к
лагерю.
4. Концентрационный лагерь
Саласпилс.
5. Могилы на гарнизонном
кладбище.
6. Места расстрелов и
массовых захоронений.
7. Одно из мест сожжения
трупов.
8. Дорога к лагерю
военнопленных.





МЕМОРИАЛ САЛАСПИЛС СЕГОДНЯ

ANZ NIEM
VARTIEM VAIŅO ZEME



**ЗА ЭТИМИ ВОРОТАМИ
СОНЕТ ЗЕМЛЯ**





СЕМЬ ФИГУР, ОТЛИТЫХ ИЗ ГРУБОГО, ГАЛЕЧНОГО БЕТОНА. КАЖДАЯ ИЗ ФИГУР — АЛЛЕГОРИЯ, В КОТОРУЮ АВТОРЫ ВЛОЖИЛИ ОБРАЗ МУЧЕНИКОВ ЛАГЕРЯ. У КАЖДОЙ ЕСТЬ СВОЁ ИМЯ.



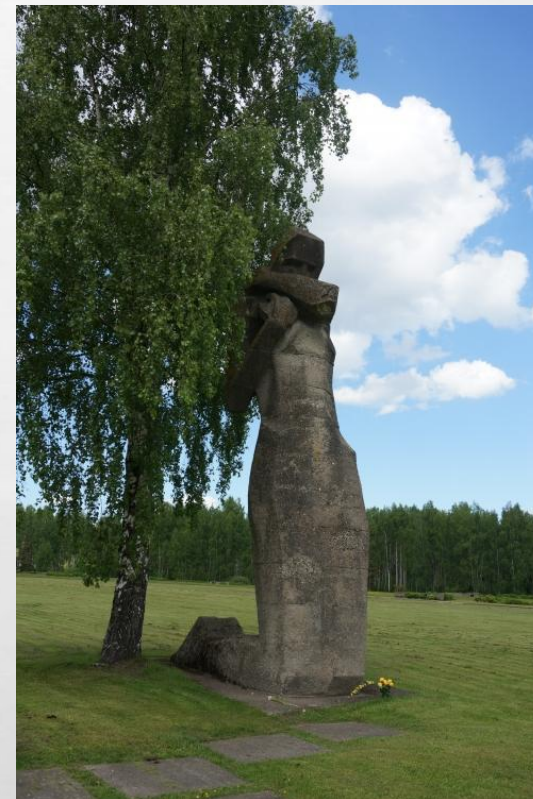
«МАТЬ»



«НЕСЛОМЛЕННЫЙ»



«УНИЖЕННАЯ»



«КЛЯТВА»

**«СОЛИДАРНОСТЬ»
«ROT FRONT»**

«ПРОТЕСТ»





ПО КРАЯМ, НА МЕСТЕ СОЖЖЁННЫХ ГИТЛЕРОВЦАМИ БАРАКОВ — СТИЛИЗОВАННЫЕ БЕТОННЫЕ ГЛЫБЫ. В ЗАРЕШЕЧЕННЫХ ВСТАВКАХ ЛЮДИ ОСТАВЛЯЮТ ЦВЕТЫ, А НА МЕСТЕ ДЕТСКОГО БАРАКА ЛЕЖАТ ПРИНЕСЁННЫЕ ИГРУШКИ.



**ПО КРАЯМ ПОЛЯ НА БЕТОННЫХ КУБАХ
ВЫБИТЫ НАДПИСИ НА РУССКОМ И
ЛАТЫШСКОМ ЯЗЫКАХ:**

- **ЗДЕСЬ ЛЮДЕЙ КАЗНИЛИ ЗА ТО,
ЧТО ОНИ БЫЛИ НЕВИНОВНЫ...**
- **ЗДЕСЬ ЛЮДЕЙ КАЗНИЛИ ЗА ТО,
ЧТО КАЖДЫЙ ИЗ НИХ БЫЛ ЧЕЛОВЕКОМ
И ЛЮБИЛ РОДИНУ.**



ЗАДАНИЯ

- **В 1941-1942 ГОДАХ ЗДЕСЬ В ЧИСЛЕ ВОЕННОПЛЕННЫХ БЫЛ САМ ПИСАТЕЛЬ. ВО ДВОРЕ КОНЦЛАГЕРЯ, РАССКАЗЫВАЛ К. Д. ВОРОБЬЕВ, РОС ТОПОЛЬ. ПЛЕННЫЕ, КОТОРЫЕ СОДЕРЖАЛИСЬ В ЛАГЕРЕ, СЪЕЛИ ПРАКТИЧЕСКИ ВСЮ ЕГО КОРУ, ТАК КАК ИХ МОРИЛИ ГОЛОДОМ. ТЕМ НЕ МЕНЕЕ, КАЖДУЮ ВЕСНУ НА ЭТОМ СЕДОМ ТОПОЛЕ – А ИМЕННО ТАК ЕГО НАЗЫВАЛ ВОРОБЬЕВ, ВЫРАСТАЛИ НОВЫЕ ЗЕЛЕННЫЕ ЛИСТЬЯ.**
- **- КАК ВЫ СЧИТАЕТЕ, ПОЧЕМУ НЕ ЗАСЫХАЕТ ТОПОЛЬ И «ЛИСТЬЯ НА НЕМ НЕ ЖУХНУТ»?**
- **- МОЖЕМ ЛИ МЫ НАЗВАТЬ ТОПОЛЬ ОДНИМ ИЗ ГЕРОЕВ ПРОИЗВЕДЕНИЯ?**
- **- ПОЧЕМУ РАССКАЗ НАЗЫВАЕТСЯ «СЕДОЙ ТОПОЛЬ»?**

СОСТАВЬТЕ КЛАСТЕР

- КАКИМ ВЫ ПРЕДСТАВЛЯЕТЕ СЕБЕ ГЕРОЯ РАССКАЗА СЕРГЕЯ КЛИМОВА?**
- КАКИЕ ЧЕРТЫ ХАРАКТЕРА ПРИСУЩИ ЕМУ?**





Удастся ли Сергею Климову бежать?



**Что движет Сергеем Климовым?
Почему он, понимая, что может
погибнуть, все же совершает побег?**



Как Вы относитесь к герою?



**Каково авторское отношение к герою?
Чем герой близок К. Воробьеву?**

**ОТВЕТЬТЕ
НА
ВОПРОСЫ**

ДОМАШНЕЕ ЗАДАНИЕ

НАПИШИТЕ СОЧИНЕНИЕ-МИНИАТЮРУ
«НАД ЧЕМ МЕНЯ ЗАСТАВИЛ
ЗАДУМАТЬСЯ РАССКАЗ К. ВОРОБЬЕВА
«СЕДОЙ ТОПОЛЬ»?»

