

Агрессия и агрессивное поведение



Выполнили студенты направления
«Общая психология» группы
ОБ-37.03.01.03-24 Полянский Руслан и
Каримова Алия

Основные понятия

- Агрессивность обозначает ситуативную или личностную склонность к разрушительному поведению
- Агрессии как форма поведения, нацеленная на причинение физического или психического ущерба кому-то (Леонард Берковиц)
- Агрессивные действия могут быть направлены не только на человека, но и на животных и предметы (вандализм), и даёт своё определение агрессии как поведения, направленного на другие объекты с целью причинения вреда (Альберт Налчаджян)



Цели агрессии

- принуждение;
- усиление власти и доминирование;
- управление впечатлением;
- заработок;
- аффективная разрядка, разрешение внутреннего конфликта;
- месть за перенесенное страдание;
- причинение боли жертве, получение удовольствия от ее страданий.



В качестве позитивной цели можно рассматривать защиту собственной жизни, псевдоагрессию (фехтование, борьба), конкуренцию.

По форме агрессию подразделяют на:

- физическую (избиение, ранение, изнасилование);
- вербальную (оскорбление, клевета, угроза);
- прямую;
- косвенную (сплетни, злобные шутки);
- инструментальную (действия киллера);
- эмоциональную (аффективную).

Кроме того, агрессия может быть сознательно контролируемой и импульсивной, направленной на внешние объекты или на себя.



В соответствии со способом выражения виды агрессии по

Фурманову

```
graph TD; A[Фурманову] --> B[Произвольный вид]; A --> C[Непроизвольный вид];
```

Произвольный вид

возникает из желания,
намерения
воспрепятствовать,
повредить кому-либо,
обойтись с кем-то
несправедливо, кого-нибудь
оскорбить

Непроизвольный вид

представляет собой
нецеленаправленный и
быстро прекращающийся
взрыв гнева или ярости, во
время которого
действие неподконтрольно
субъекту

1. эмоционально-реактивный

Агрессивная
личность (по Л.
Берковицу)
подразделяется
на два типа



2. инструментальный (хулиганы и психопаты)



Агрессивное поведение конкретной личности может дифференцироваться:

1. По степени личностной вовлеченности:

- ситуативные агрессивные реакции (краткосрочная реакция);
- агрессивное состояние (на фоне стресса, возрастного кризиса, дезадаптации);
- устойчивое агрессивное поведение личности



2. По степени активности:

- пассивное агрессивное поведение (бездействие или отказ);
- активное агрессивное поведение (разрушение, насилие)



3. По эффективности:

- конструктивное агрессивное поведение (способствующее адаптации, успеху и совладанию со стрессовыми ситуациями);
- деструктивное агрессивное поведение (наносящее ущерб самой личности или окружающим)



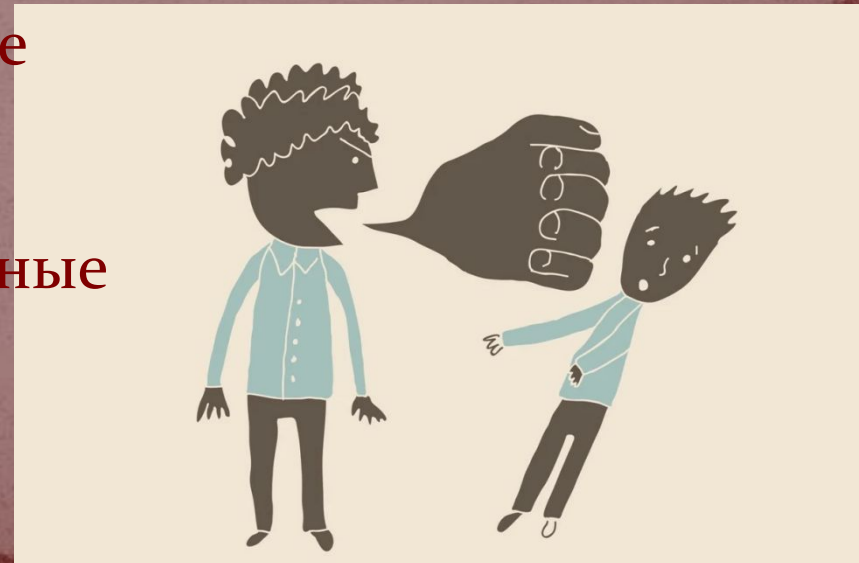
4. По выраженности психопатологической составляющей:

- нормальное агрессивное поведение;
- агрессивное поведение в рамках патологических реакций;
- агрессивное поведение в рамках поведенческих расстройств (зависимое поведение);
- агрессивное поведение в рамках личностных расстройств (нарциссическое или пограничное расстройство личности);
- агрессивное поведение в рамках психических заболеваний и психопатологических синдромов (психоорганический, дементный, параноидальный и др.)



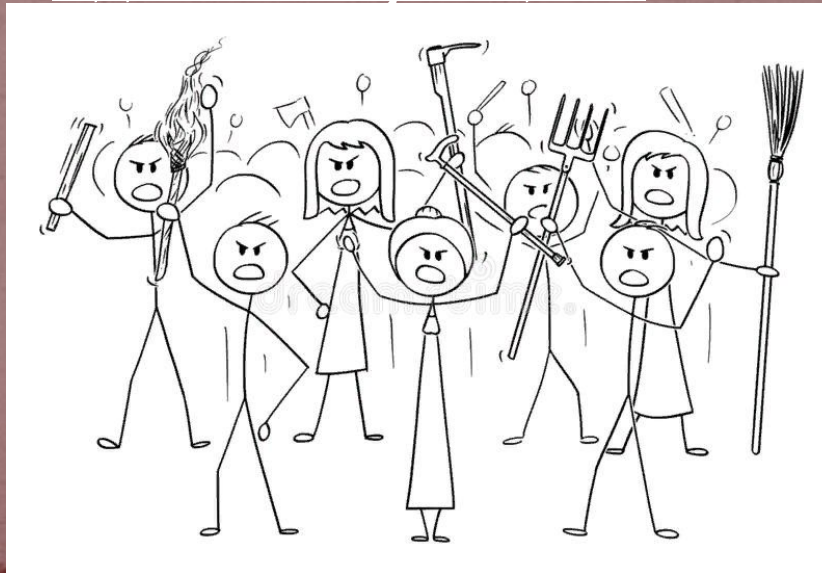
В структуре агрессивного поведения выделяют несколько взаимосвязанных уровней:

1. поведенческий (агрессивные жесты, высказывания, действия);
2. аффективный (негативные эмоциональные состояния и чувства - гнев, злость, ярость);
3. когнитивный (неадекватные представления, негативные ожидания и установки);
4. мотивационный (сознательные цели или бессознательные агрессивные стремления);



Агрессия - это явление не только индивидуальное, но и групповое

- В случае импульсивной агрессии необходимо, чтобы все члены группы или часть её были фрустрированы, переживали интенсивный стресс или другие неприятные состояния.
- При инструментальной агрессии члены группы должны иметь одинаковую цель.



В агрессивных группах можно отметить такие процессы, как

- Идентификация
- Подражание внушение
- Сплочённость
- Ослабленное чувство индивидуальной ответственности
- Склонность приписывать вину другому
- Конформизм членов групп



В норме агрессия носит оборонительный характер и служит выживанию, также выступает источником активности индивида, его творческого потенциала и стремления к достижениям. Личность может и должна уметь распознавать различные проявления агрессии, сублимировать её в различных формах деятельности - бизнесе, учёбе, спорте, лидерстве, творчестве и т.д.

Спасибо за внимание ❤️

