

**Как и почему в период с 1300 по
1500 годы изменилось искусство в
Европе?
1-ый урок**

Цели обучения

- **7.2.2.3** *описывать культуру эпохи Возрождения, устанавливая взаимосвязь с культурой античности (изобразительное искусство, скульптура)*
- **7.2.3.2** *определять влияние гуманистических идей на развитие средневековой культуры*

Критерии оценивания

Учащийся:

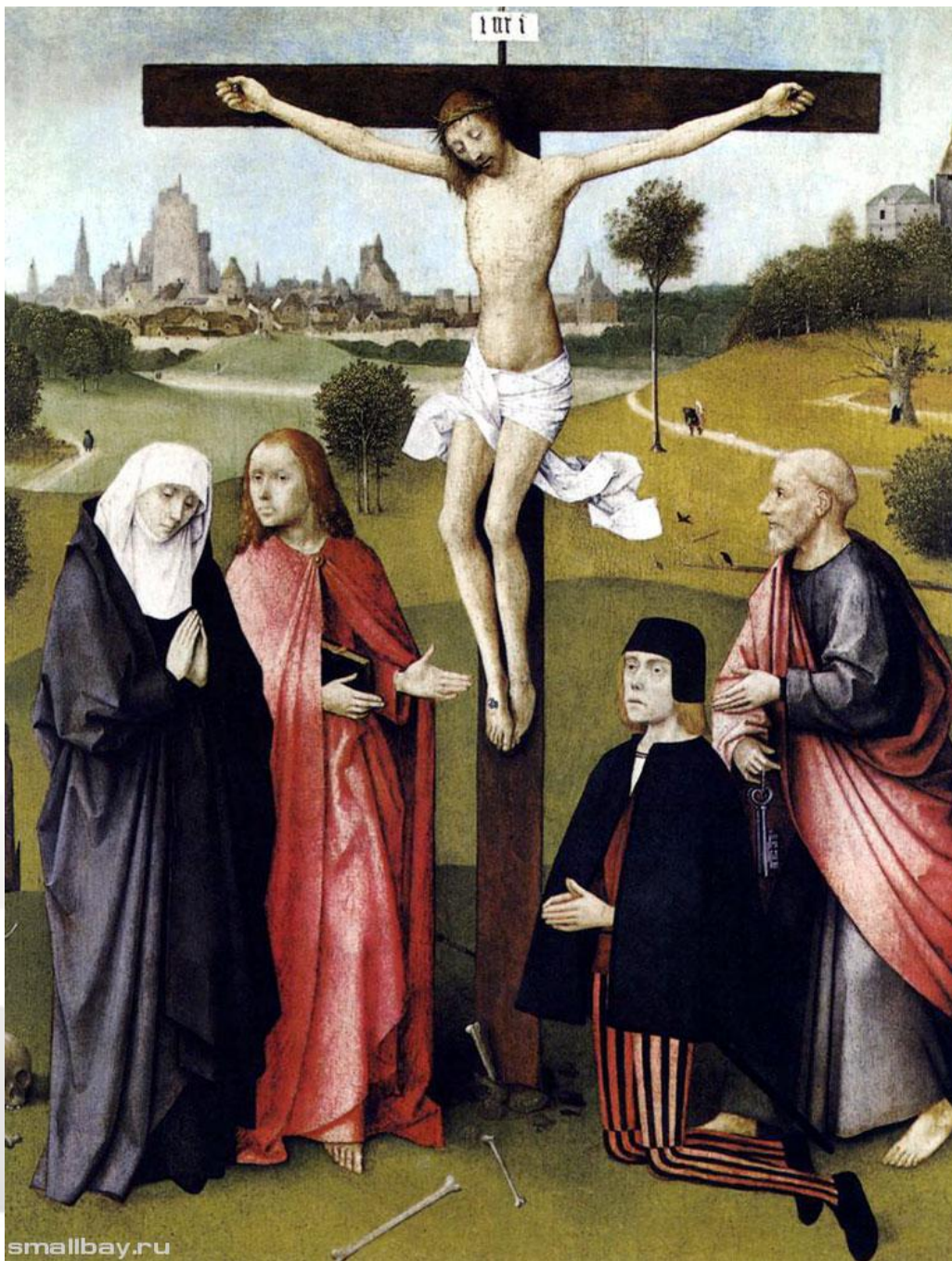
- Знает особенности культуры эпохи Возрождения, описывая ее взаимосвязь с культурой античности
- Определяет влияние гуманистических идей на развитие культуры

Возрожде́ние (фр. *Renaissance*, итал.. *Rinascimento*) — эпоха в истории культуры Европы, пришедшая на смену культуре Средних веков и предшествующая культуре нового времени. Примерные хронологические рамки эпохи— XIV—XVI века.

Гуманизм - совокупность взглядов, идей в основе которых лежит убеждение о высоком признании человека, ценности личности, её праве на свободу.

Линейная перспектива - художественный приём в изобразительном искусстве, предполагающий систематическое уменьшение размера более удалённых предметов и промежутков между ними.





Вопросы для сравнения

- *Почему по размеру фигура короля изображена больше, чем изображения его подданных?*
- *Что вы думаете о фигуре Иисуса Христа?*
- *Что пытались показать художники средневековья и эпохи Возрождения?*
- *Какая из картин более реалистична и почему?*