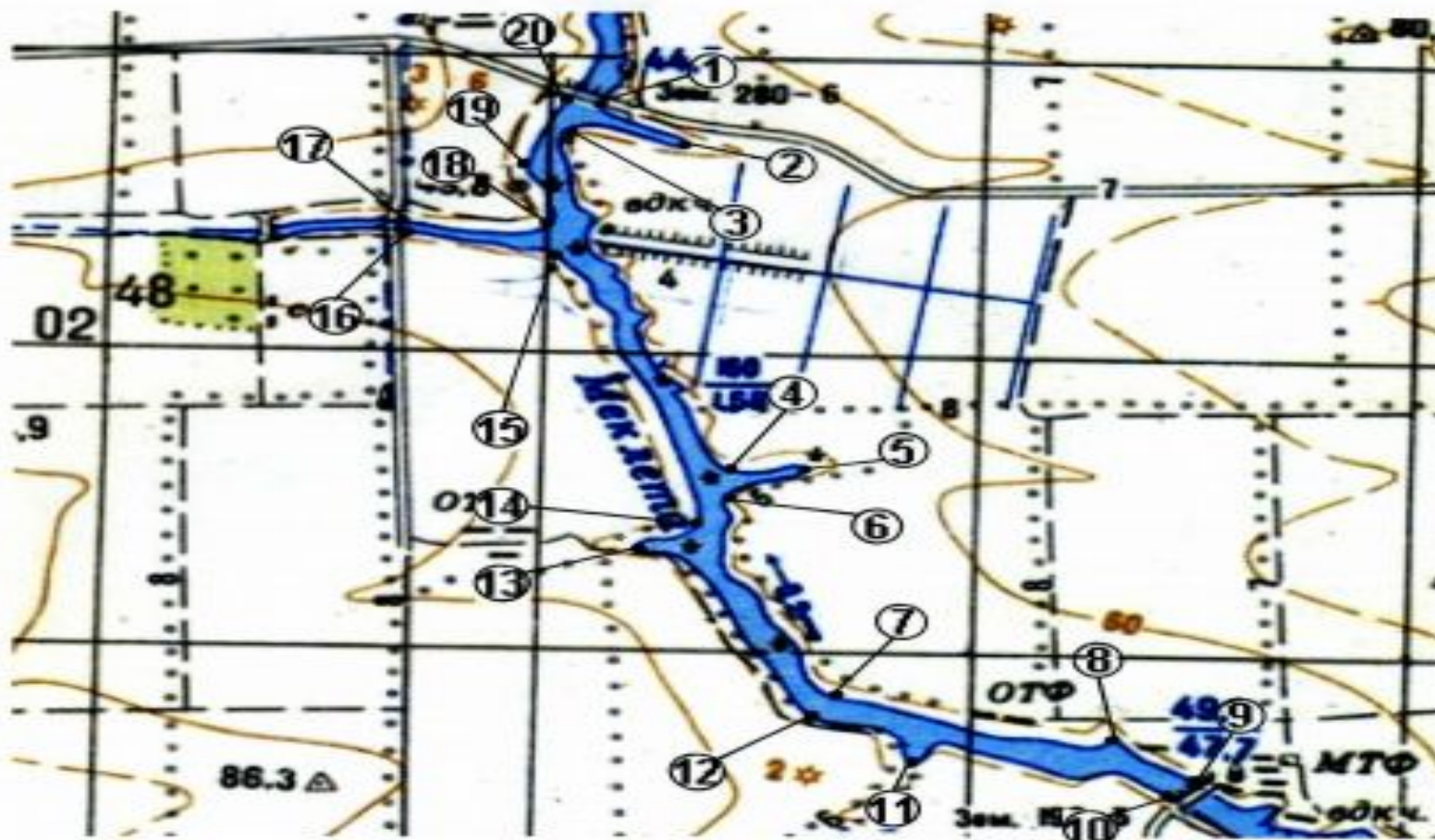
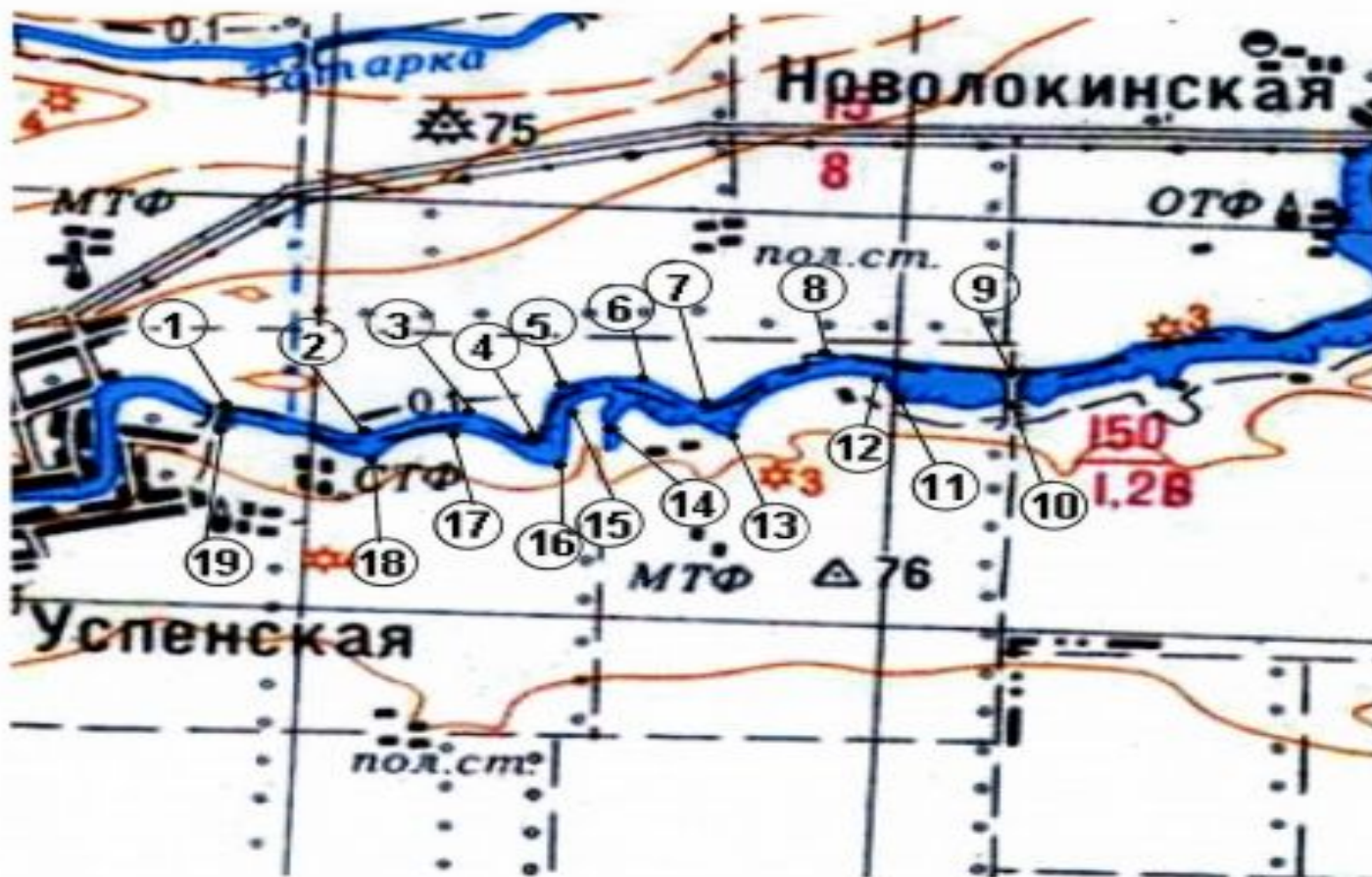


Муниципальное  
образование Белоглинский  
район

Участок реки Меклета юго-восточнее ст-цы Белая Глина с географическими координатами (1) 46°03'02" СШ; 40°56'23" ВД (2) 46°02'54" СШ; 40°56'45" ВД (3) 46°02'55" СШ; 40°56'16" ВД (4) 46°01'45" СШ; 40°56'48" ВД (5) 46°01'45" СШ; 40°56'17" ВД (6) 46°01'38" СШ; 40°56'50" ВД (7) 46°00'53" СШ; 40°57'12" ВД (8) 46°00'45" СШ; 40°57'52" ВД (9) 46°00'34" СШ; 40°58'30" ВД (10) 46°00'30" СШ; 40°58'24" ВД (11) 46°00'39" СШ; 40°57'28" ВД (12) 46°00'49" СШ; 40°57'05" ВД (13) 46°01'27" СШ; 40°56'25" ВД (14) 46°00'33" СШ; 40°56'43" ВД (15) 46°01'33" СШ; 40°56'11" ВД (16) 46°02'35" СШ; 40°55'40" ВД (17) 46°02'39" СШ; 40°55'40" ВД (18) 46°02'38" СШ; 40°56'13" ВД (19) 46°02'54" СШ; 40°56'06" ВД (20) 46°03'05" СШ; 40°56'15" ВД на территории Белоглинского района (87.78 га)



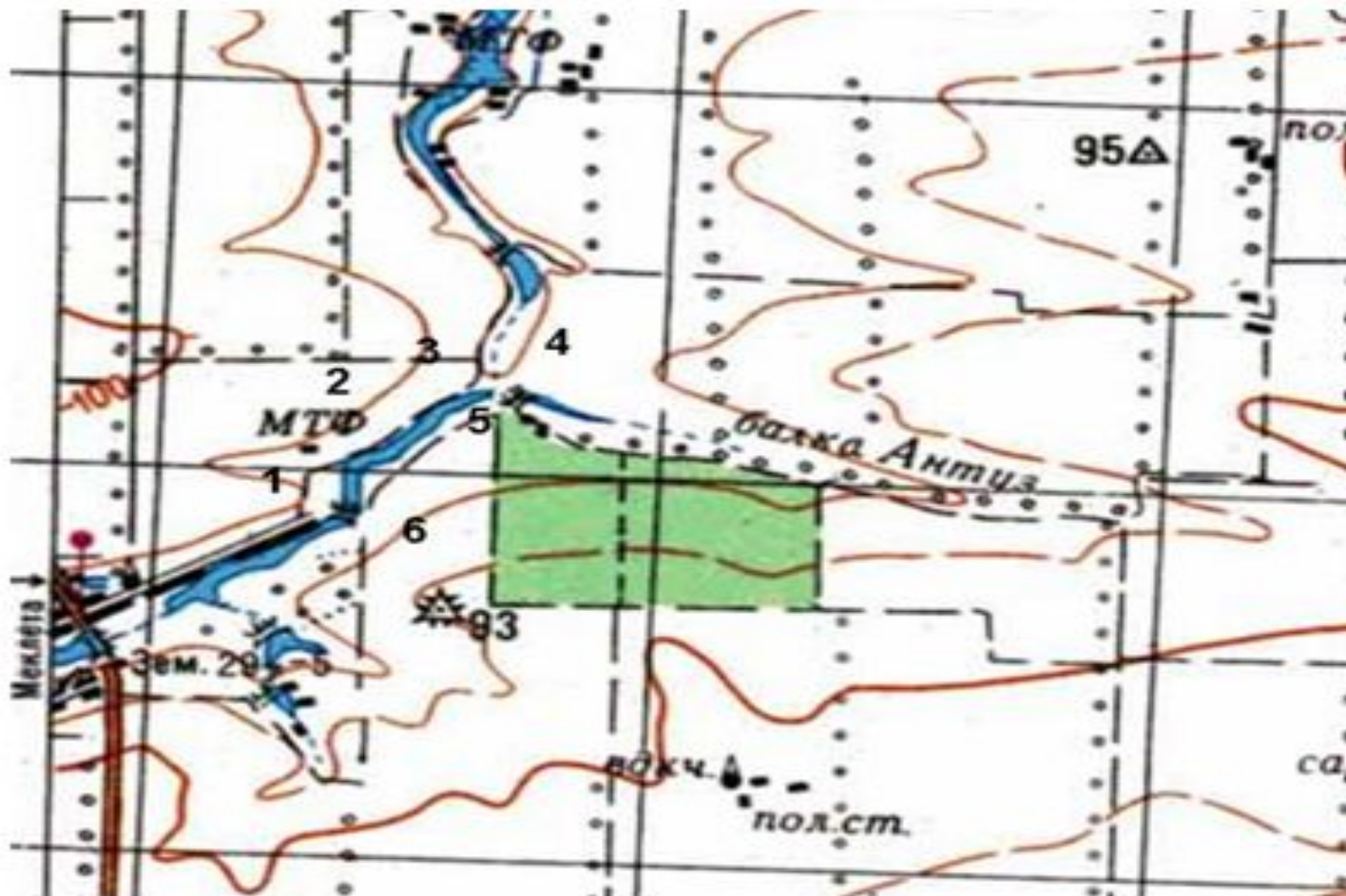
Участок реки Калалы восточнее границы населенного пункта ст-цы Успенской с географическими координатами (1) 45°46'46" СШ; 41°05'56" ВД (2) 45°46'38" СШ; 41°06'40" ВД (3) 45°46'45" СШ; 41°07'13" ВД (4) 45°46'37" СШ; 41°07'38" ВД (5) 45°46'52" СШ; 41°07'45" ВД (6) 45°46'55" СШ; 41°08'08" ВД (7) 45°46'48" СШ; 41°08'31" ВД (8) 45°47'03" СШ; 41°09'07" ВД (9) 45°47'00" СШ; 41°10'03" ВД (10) 45°46'50" СШ; 41°10'04" ВД (11) 45°46'53" СШ; 41°09'27" ВД (12) 45°46'59" СШ; 41°09'21" ВД (13) 45°46'41" СШ; 41°08'37" ВД (14) 45°46'46" СШ; 41°08'01" ВД (15) 45°46'47" СШ; 41°07'46" ВД (16) 45°46'30" СШ; 41°07'44" ВД (17) 45°46'40" СШ; 41°07'09" ВД (18) 45°46'30" СШ; 41°06'44" ВД (19) 45°46'42" СШ; 41°05'55" ВД на территории Белоглинского района (107,73 га)



Участок реки Калалы восточнее границы населенного пункта ст-цы Новолокинской с географическими координатами (1) 45°48'26" СШ; 41°15'07" ВД (2) 45°48'17" СШ; 41°15'07" ВД (3) 45°48'18" СШ; 41°14'29" ВД (4) 45°48'10" СШ; 41°14'02" ВД (5) 45°48'12" СШ; 41°13'37" ВД (6) 45°48'24" СШ; 41°13'40" ВД (7) 45°48'16" СШ; 41°13'57" ВД (8) 45°48'27" СШ; 41°14'43" ВД на территории Белоглинского района (32,5 га)



Участок реки Меклета северо-восточнее границы населенного пункта х. Меклета с географическими координатами (1) 45°54'14" СШ; 41°01'38" ВД (2) 45°54'33" СШ; 41°01'55" ВД (3) 45°54'54" СШ; 41°02'23" ВД (4) 45°54'49" СШ; 41°02'26" ВД (5) 45°54'41" СШ; 41°02'09" ВД (6) 45°54'15" СШ; 41°01'45" ВД на территории Белоглинского района (19,0 га)

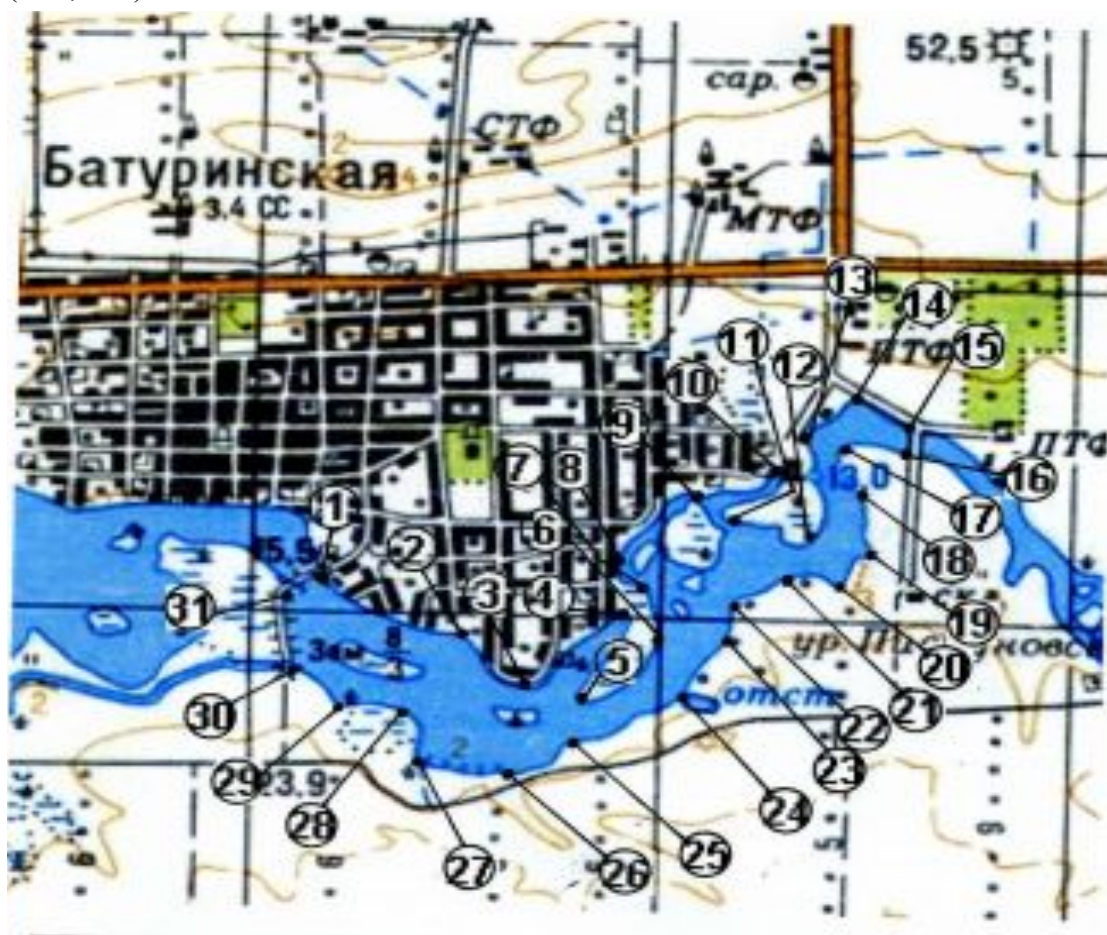


Муниципальное  
образование Брюховецкий  
район

Участок реки Бейсуг западнее границы населенного пункта ст-цы Батуринской с географическими координатами (1) 45°48'06" СШ; 39°19'29" ВД (2) 45°47'57" СШ; 39°19'43" ВД (3) 45°47'50" СШ; 39°19'44" ВД (4) 45°47'01" СШ; 39°20'12" ВД (5) 45°47'28" СШ; 39°20'33" ВД (6) 45°47'17" СШ; 39°20'36" ВД (7) 45°47'13" СШ; 39°20'49" ВД (8) 45°47'14" СШ; 39°21'39" ВД (9) 45°47'02" СШ; 39°21'48" ВД (10) 45°46'59" СШ; 39°21'57" ВД (11) 45°47'08" СШ; 39°21'23" ВД (12) 45°47'08" СШ; 39°21'07" ВД (13) 45°46'57" СШ; 39°21'19" ВД (14) 45°46'49" СШ; 39°21'18" ВД (15) 45°46'37" СШ; 39°21'04" ВД (16) 45°46'49" СШ; 39°20'42" ВД (17) 45°46'36" СШ; 39°20'30" ВД (18) 45°46'58" СШ; 39°20'17" ВД (19) 45°46'54" СШ; 39°20'06" ВД (20) 45°46'59" СШ; 39°19'52" ВД (21) 45°46'57" СШ; 39°19'42" ВД (22) 45°47'08" СШ; 39°19'32" ВД (23) 45°47'24" СШ; 39°19'24" ВД (24) 45°47'21" СШ; 39°19'09" ВД (25) 45°47'37" СШ; 39°19'16" ВД (26) 45°47'48" СШ; 39°19'14" ВД (27) 45°47'59" СШ; 39°19'20" ВД (28) 45°48'03" СШ; 39°19'17" ВД на территории Брюховецкого района (340,0 га)



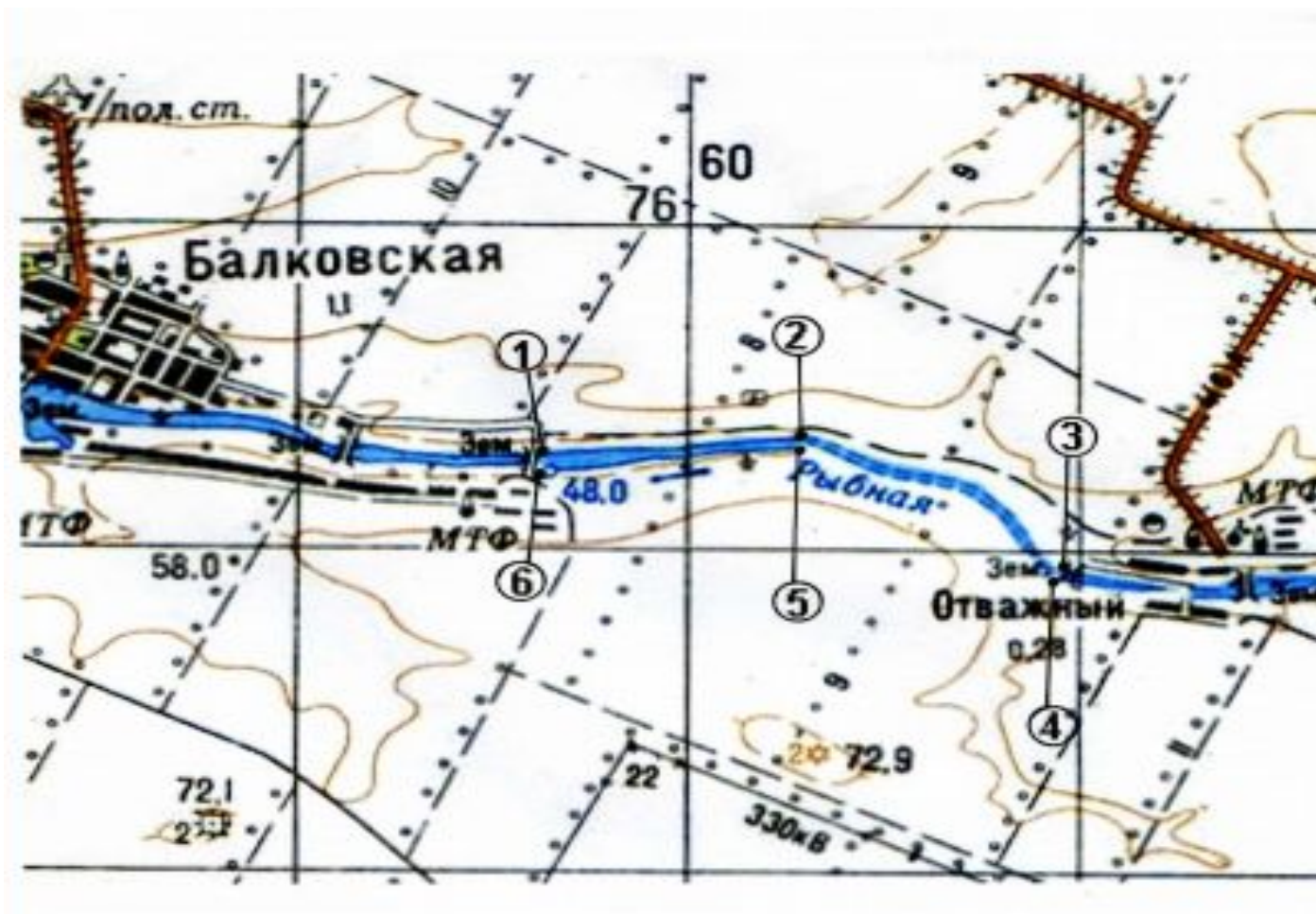
Участок реки Бейсуг южнее границы населенного пункта ст-цы Батуринской с географическими координатами (1) 45°47'02" СШ; 39°21'48" ВД (2) 45°46'49" СШ; 39°22'19" ВД (3) 45°46'40" СШ; 39°22'33" ВД (4) 45°46'53" СШ; 39°22'54" ВД (5) 45°46'36" СШ; 39°22'46" ВД (6) 45°46'53" СШ; 39°23'04" ВД (7) 45°47'00" СШ; 39°22'59" ВД (8) 45°47'02" СШ; 39°22'55" ВД (9) 45°47'18" СШ; 39°23'08" ВД (10) 45°47'19" СШ; 39°23'22" ВД (11) 45°47'03" СШ; 39°23'12" ВД (12) 45°47'12" СШ; 39°23'18" ВД (13) 45°47'30" СШ; 39°23'35" ВД (14) 45°47'36" СШ; 39°23'47" ВД (15) 45°47'30" СШ; 39°24'02" ВД (16) 45°47'24" СШ; 39°24'01" ВД (17) 45°47'28" СШ; 39°23'45" ВД (18) 45°47'21" СШ; 39°23'47" ВД (19) 45°47'07" СШ; 39°23'51" ВД (20) 45°47'00" СШ; 39°23'44" ВД (21) 45°47'02" СШ; 39°23'31" ВД (22) 45°47'01" СШ; 39°23'22" ВД (23) 45°46'57" СШ; 39°23'21" ВД (24) 45°46'48" СШ; 39°23'18" ВД (25) 45°46'29" СШ; 39°22'50" ВД (26) 45°46'22" СШ; 39°22'32" ВД (27) 45°46'21" СШ; 39°22'13" ВД (28) 45°46'34" СШ; 39°22'05" ВД (29) 45°46'34" СШ; 39°21'46" ВД (30) 45°46'42" СШ; 39°21'42" ВД (31) 45°46'59" СШ; 39°21'38" на территории Брюховецкого района (260,0 га)



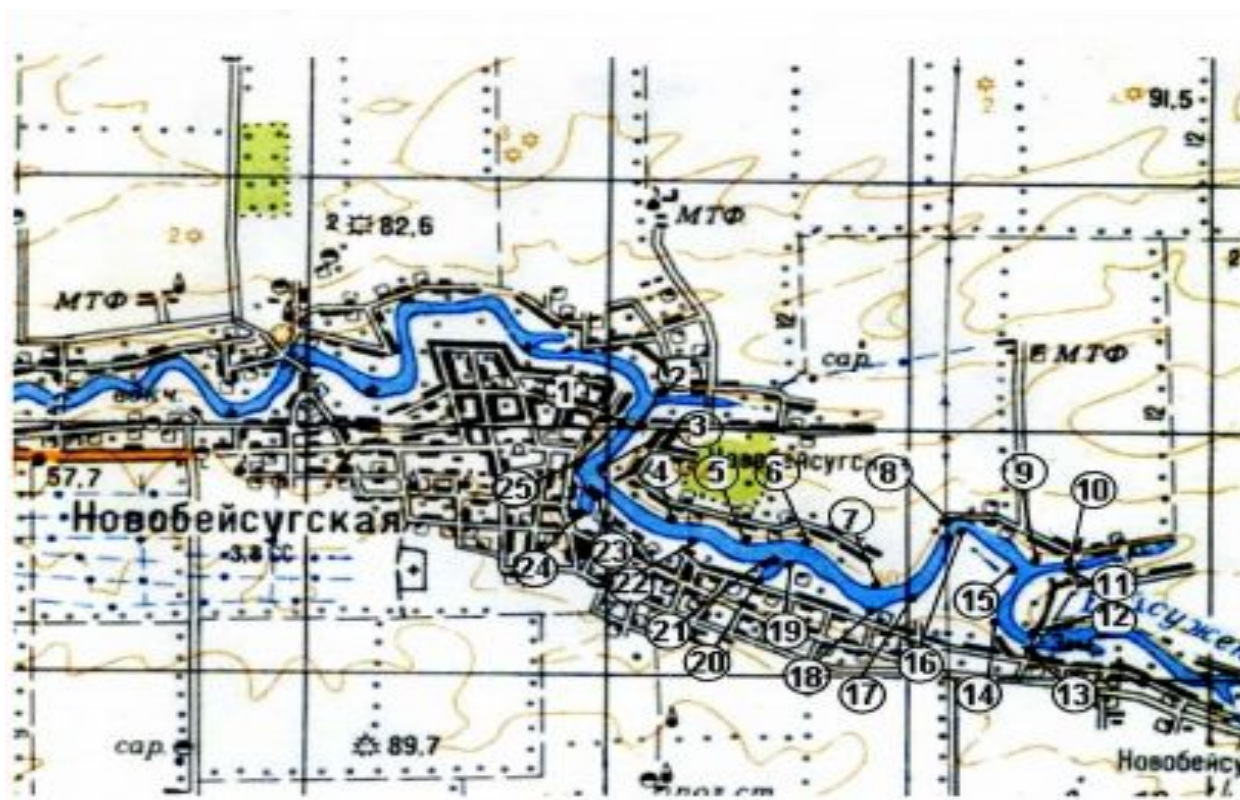


# Муниципальное образование Выселковский район

Участок реки Рыбная восточнее ст-цы Балковской с географическими координатами (1) 45°48'12" СШ; 39°45'38" ВД (2) 45°48'16" СШ; 39°46'43" ВД (3) 45°47'49" СШ; 39°47'40" ВД (4) 45°47'45" СШ; 39°47'34" ВД (5) 45°48'11" СШ; 39°46'46" ВД (6) 45°48'07" СШ; 39°45'38" ВД на территории Выселковского района (19,9 га)



Участок реки Левый Бейсужек восточнее населенного пункта ст-цы Новобейсугской с географическими координатами (1) 45°28'24" СШ; 39°53'44" ВД (2) 45°28'22" СШ; 39°53'44" ВД (3) 45°28'11" СШ; 39°53'37" ВД (4) 45°27'57" СШ; 39°53'59" ВД (5) 45°27'51" СШ; 39°54'20" ВД (6) 45°27'51" СШ; 39°54'38" ВД (7) 45°27'39" СШ; 39°55'01" ВД (8) 45°27'55" СШ; 39°55'24" ВД (9) 45°27'46" СШ; 39°55'47" ВД (10) 45°27'45" СШ; 39°55'51" ВД (11) 45°27'43" СШ; 39°55'47" ВД (12) 45°27'29" СШ; 39°55'49" ВД (13) 45°27'26" СШ; 39°55'46" ВД (14) 45°27'36" СШ; 39°55'39" ВД (15) 45°27'46" СШ; 39°55'43" ВД (16) 45°27'55" СШ; 39°55'27" ВД (17) 45°27'39" СШ; 39°55'12" ВД (18) 45°27'34" СШ; 39°54'59" ВД (19) 45°27'48" СШ; 39°54'31" ВД (20) 45°27'45" СШ; 39°54'30" ВД (21) 45°27'47" СШ; 39°54'26" ВД (22) 45°27'53" СШ; 39°54'07" ВД (23) 45°28'04" СШ; 39°53'38" ВД (24) 45°28'03" СШ; 39°53'33" ВД (25) 45°28'12" СШ; 39°53'30" ВД на территории Выселковского района (51,07 га)



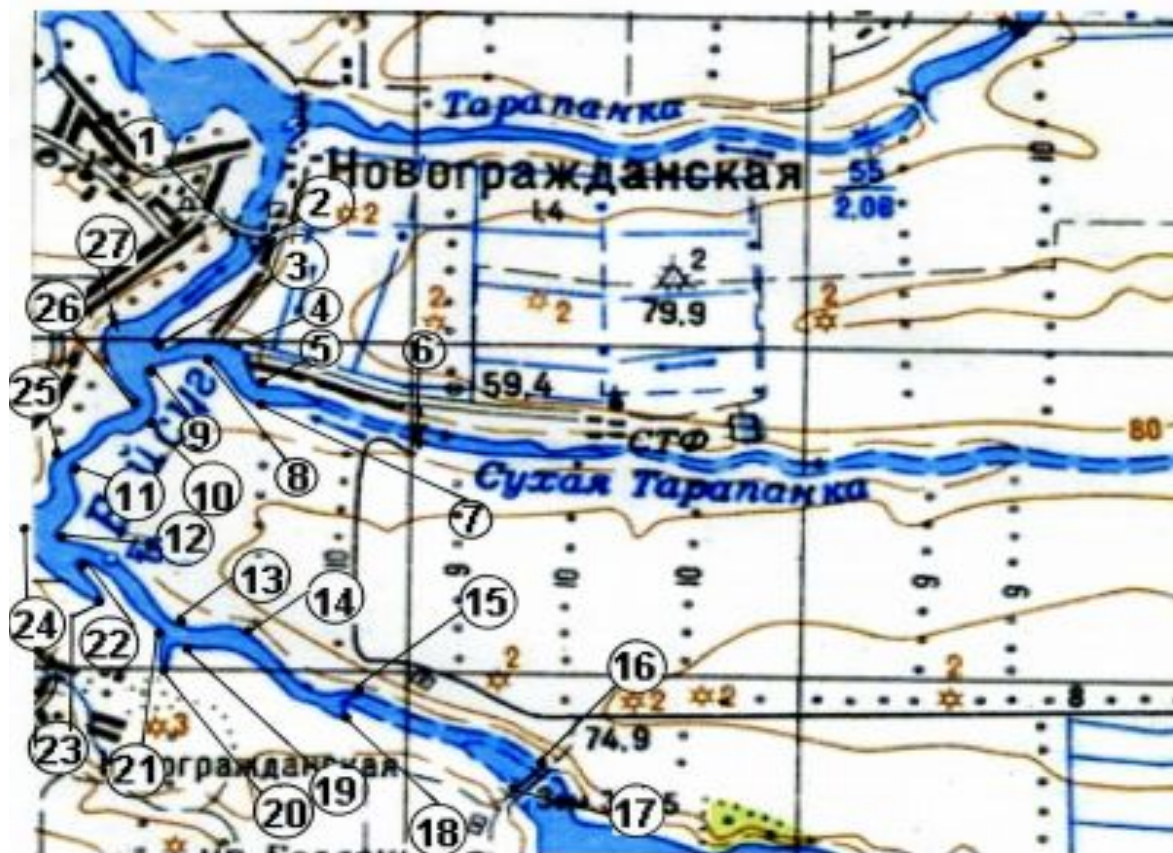
Участок реки Бейсужек в границах х. Крупский с географическими координатами (1) 45°41'47" СШ; 39°58'31" ВД (2) 45°41'49" СШ; 39°59'09" ВД (3) 45°41'44" СШ; 39°59'11" ВД (4) 45°41'43" СШ; 39°59'31" ВД на территории Выселковского района (7,45 га)



Участок водоема «Балка Противная» южнее границы населенного пункта ст-цы Березанской с географическими координатами (1) 45°40'56" СШ; 39°35'25" ВД (2) 45°40'55" СШ; 39°35'29" ВД (3) 45°40'51" СШ; 39°35'25" ВД (4) 45°40'41" СШ; 39°35'41" ВД (5) 45°40'33" СШ; 39°35'45" ВД (6) 45°40'35" СШ; 39°35'21" ВД (7) 45°40'43" СШ; 39°35'33" ВД (8) 45°40'50" СШ; 39°35'20" ВД на территории Выселковского района (34,47 га)



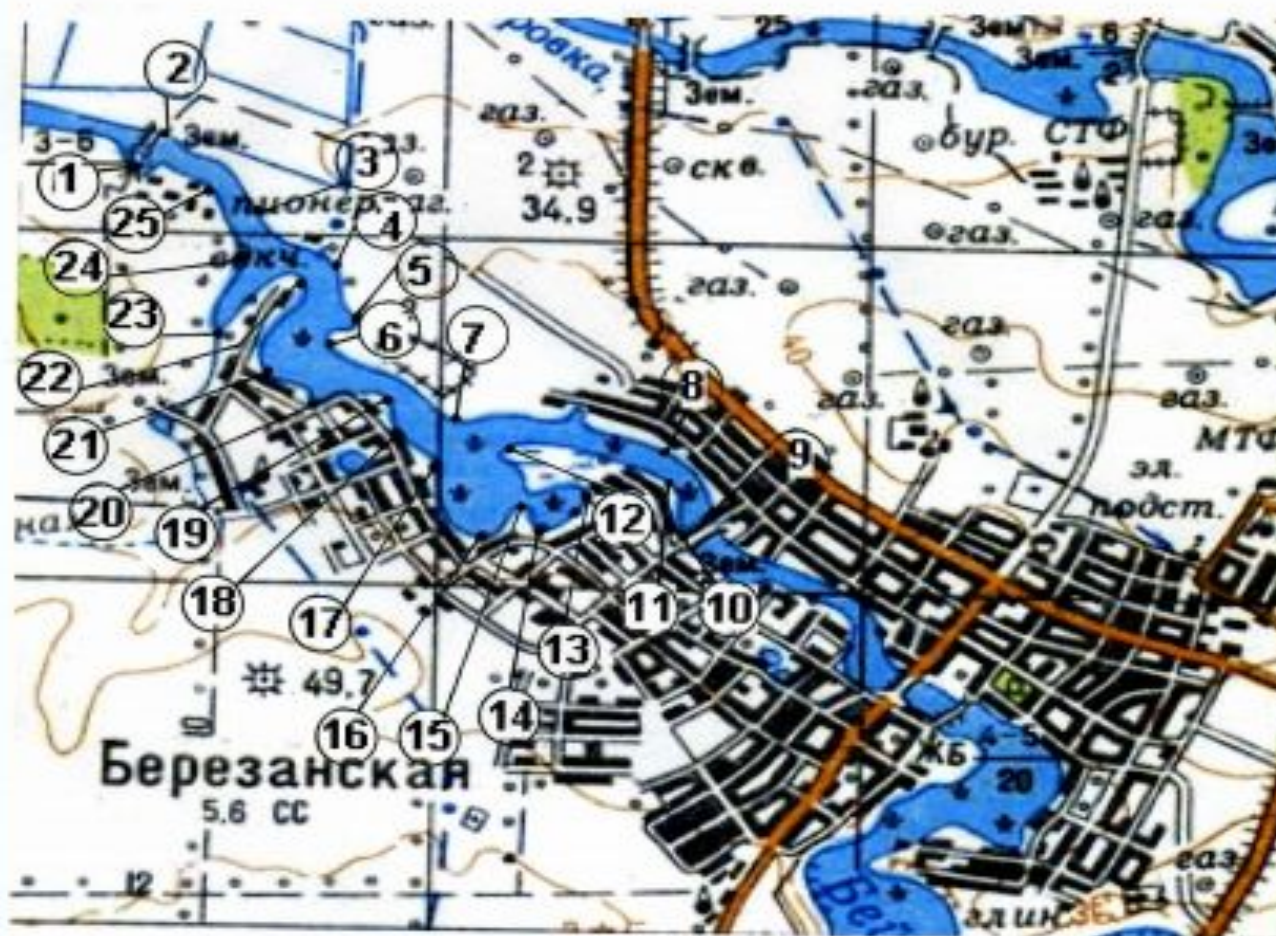
Участок реки Бейсуг (водоем «Белый ключ») восточнее границы населенного пункта ст-цы Новогражданской с географическими координатами (1) 45°35'12" СШ; 40°00'41" ВД (2) 45°35'08" СШ; 40°00'59" ВД (3) 45°34'49" СШ; 40°00'29" ВД (4) 45°34'45" СШ; 40°00'43" ВД (5) 45°34'38" СШ; 40°00'48" ВД (6) 45°34'28" СШ; 40°01'25" ВД (7) 45°34'34" СШ; 40°00'44" ВД (8) 45°34'43" СШ; 40°00'37" ВД (9) 45°34'43" СШ; 40°00'24" ВД (10) 45°34'34" СШ; 40°00'25" ВД (11) 45°34'09" СШ; 40°00'02" ВД (12) 45°34'09" СШ; 40°00'02" ВД (13) 45°33'52" СШ; 40°00'31" ВД (14) 45°33'50" СШ; 40°00'45" ВД (15) 45°33'38" СШ; 40°01'14" ВД (16) 45°33'22" СШ; 40°01'57" ВД (17) 45°33'50" СШ; 40°01'50" ВД (18) 45°33'35" СШ; 40°01'03" ВД (19) 45°33'46" СШ; 40°00'32" ВД (20) 45°33'35" СШ; 40°00'30" ВД (21) 45°33'49" СШ; 40°00'25" ВД (22) 45°34'03" СШ; 40°00'07" ВД (23) 45°33'55" СШ; 40°00'11" ВД (24) 45°34'09" СШ; 39°59'50" ВД (25) 45°34'25" СШ; 40°00'01" ВД (26) 45°34'35" СШ; 40°00'16" ВД (27) 45°34'49" СШ; 40°00'12" ВД на территории Выселковского района (200,0 га)



Участок реки Бейсуг (водоем «Центральный») в границах ст-цы Новомалороссийской с географическими координатами (1) 45°38'06" СШ; 39°53'12" ВД (2) 45°38'09" СШ; 39°53'19" ВД (3) 45°37'51" СШ; 39°53'50" ВД (4) 45°37'54" СШ; 39°54'03" ВД (5) 45°38'13" СШ; 39°54'08" ВД (6) 45°38'22" СШ; 39°54'32" ВД (7) 45°38'14" СШ; 39°54'55" ВД (8) 45°38'25" СШ; 39°55'06" ВД (9) 45°38'19" СШ; 39°55'21" ВД (10) 45°38'16" СШ; 39°55'20" ВД (11) 45°38'19" СШ; 39°55'07" ВД (12) 45°38'05" СШ; 39°54'59" ВД (13) 45°38'11" СШ; 39°54'41" ВД (14) 45°38'09" СШ; 39°54'38" ВД (15) 45°38'13" СШ; 39°54'28" ВД (16) 45°38'04" СШ; 39°54'04" ВД (17) 45°37'50" СШ; 39°54'18" ВД (18) 45°37'39" СШ; 39°53'45" ВД (19) 45°37'51" СШ; 39°53'37" ВД (20) 45°37'54" СШ; 39°53'21" ВД на территории Выселковского района (102,4 га



Участок реки Бейсуг (водоем «Чапаев-2») северо-западнее границы населенного пункта ст-цы Березанской с географическими координатами (1) 45°43'53" СШ; 39°32'44" ВД (2) 45°43'57" СШ; 39°32'48" ВД (3) 45°43'39" СШ; 39°33'12" ВД (4) 45°43'32" СШ; 39°33'26" ВД (5) 45°43'23" СШ; 39°33'29" ВД (6) 45°43'17" СШ; 39°33'23" ВД (7) 45°43'05" СШ; 39°33'50" ВД (8) 45°42'59" СШ; 39°34'37" ВД (9) 45°42'47" СШ; 39°34'51" ВД (10) 45°42'43" СШ; 39°34'44" ВД (11) 45°42'55" СШ; 39°34'36" ВД (12) 45°42'59" СШ; 39°34'04" ВД (13) 45°42'53" СШ; 39°34'21" ВД (14) 45°42'44" СШ; 39°34'11" ВД (15) 45°42'48" СШ; 39°34'07" ВД (16) 45°42'43" СШ; 39°33'57" ВД (17) 45°42'41" СШ; 39°33'47" ВД (18) 45°43'02" СШ; 39°33'39" ВД (19) 45°43'09" СШ; 39°33'37" ВД (20) 45°43'08" СШ; 39°33'23" ВД (21) 45°43'13" СШ; 39°33'11" ВД (22) 45°43'31" СШ; 39°33'17" ВД (23) 45°43'21" СШ; 39°32'59" ВД (24) 45°43'36" СШ; 39°33'05" ВД (25) 45°43'49" СШ; 39°32'57" ВД на территории Выселковского района (107,78 га)





Муниципальное  
образование город Горячий  
Ключ

Участок водоема «Балка без названия» западнее границы населенного пункта ст-цы Суздальской с географическими координатами (1) 44°45'48" СШ; 39°21'19" ВД (2) 44°45'44" СШ; 39°21'29" ВД (3) 44°45'29" СШ; 39°21'08" ВД (4) 44°45'44" СШ; 39°21'21" ВД на территории города Горячий Ключ (28,5 га)



Участок реки Марта юго-западнее границы населенного пункта ст-цы Мартанской с географическими координатами (1) 44°45'06" СШ; 39°25'20" ВД (2) 44°45'03" СШ; 39°25'31" ВД (3) 44°44'49" СШ; 39°25'28" ВД (4) 44°44'44" СШ; 39°25'12" ВД (5) 44°44'31" СШ; 39°25'08" ВД (6) 44°44'37" СШ; 39°24'57" ВД (7) 44°44'37" СШ; 39°24'53" ВД (8) 44°44'50" СШ; 39°25'09" ВД (9) 44°44'58" СШ; 39°25'16" ВД на территории города Горячий Ключ (38,5 га)

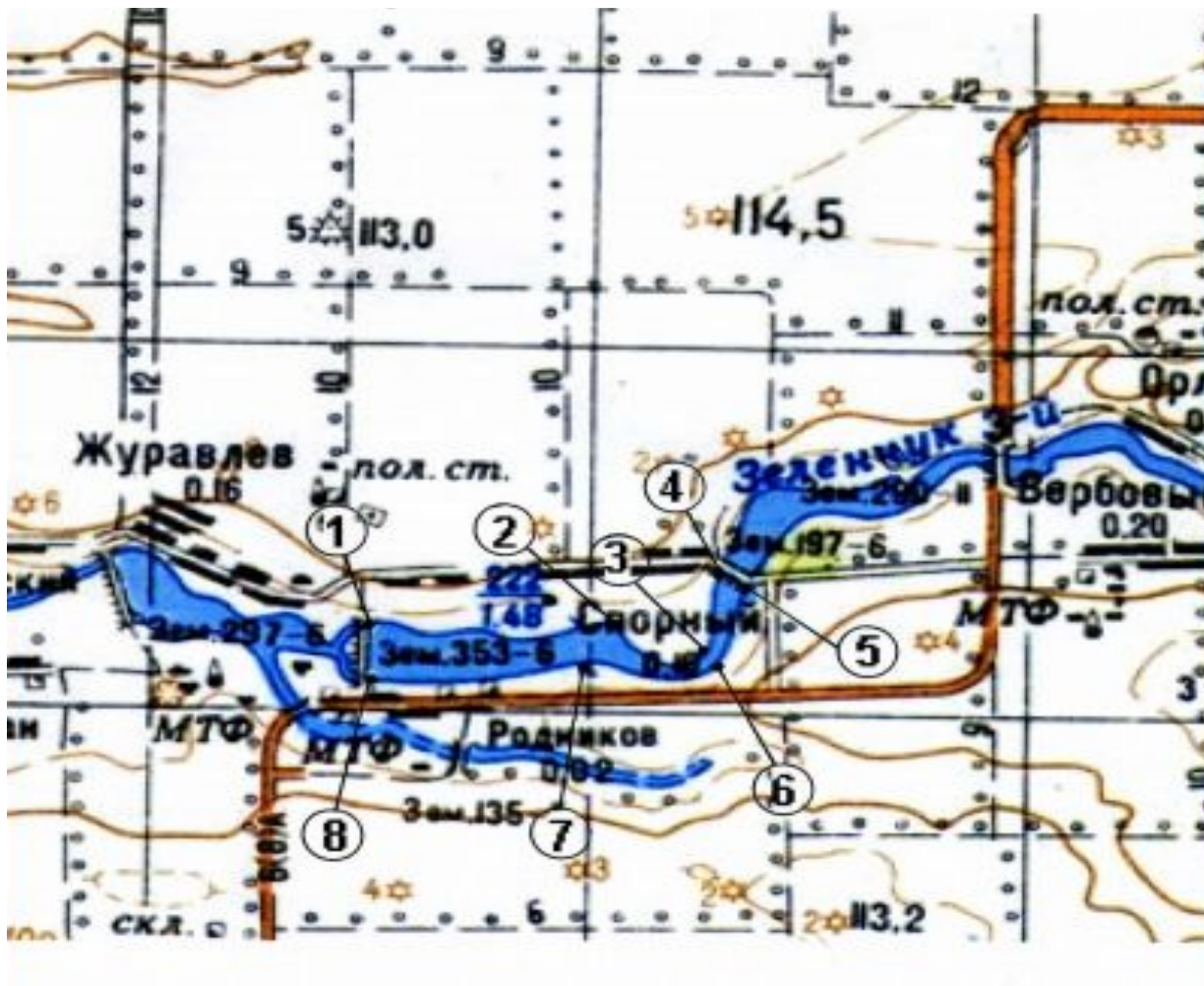


Муниципальное  
образование Гулькевический  
район

Участок водоема «Балка Синюга» северо-восточнее х. Урожайного с географическими координатами (1) 45°20'55" СШ; 40°30'07" ВД (2) 45°20'59" СШ; 40°30'19" ВД (3) 45°20'57" СШ; 40°30'40" ВД (4) 45°20'57" СШ; 40°30'46" ВД (5) 45°20'54" СШ; 40°30'46" ВД (6) 45°20'55" СШ; 40°30'37" ВД (7) 45°20'57" СШ; 40°30'24" ВД (8) 45°20'01" СШ; 40°30'09" ВД на территории Гулькевичского района (12,2 га)

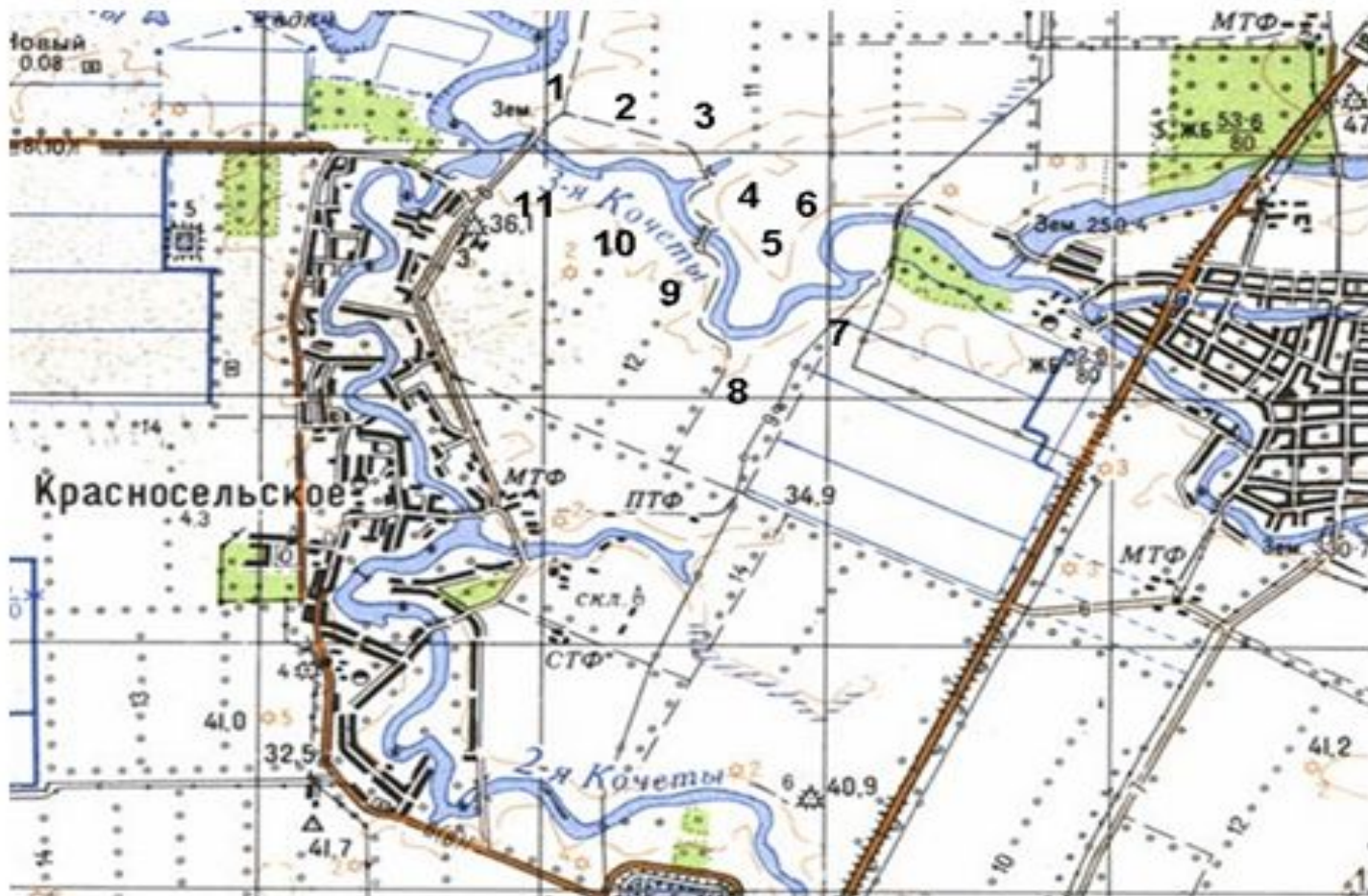


Участок реки 3-й Зеленчук восточнее границы населенного пункта х. Журавлев с географическими координатами (1) 45°14'16" СШ; 40°26'15" ВД (2) 45°14'16" СШ; 40°27'06" ВД (3) 45°14'14" СШ; 40°27'26" ВД (4) 45°14'26" СШ; 40°27'31" ВД (5) 45°14'25" СШ; 40°27'37" ВД (6) 45°14'07" СШ; 40°27'25" ВД (7) 45°14'09" СШ; 40°27'01" ВД (8) 45°14'06" СШ; 40°26'15" ВД на территории Гулькевичского района (43,7 га)



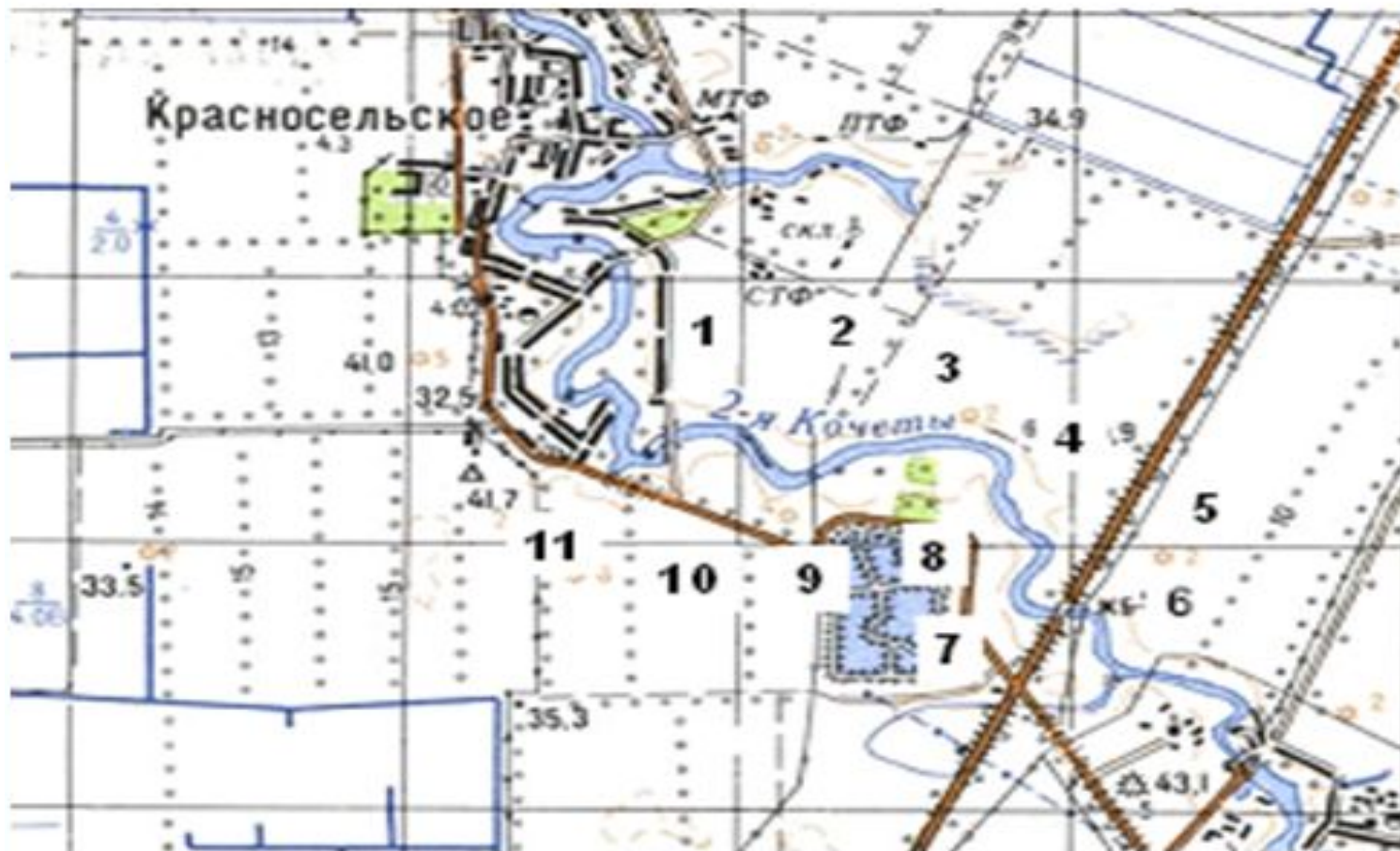
Муниципальное  
образование  
Динской район

Участок реки 3-я Кочеты северо-восточнее границы населенного пункта с. Красносельское с географическими координатами (1) 45°18'55" СШ; 39°10'38" ВД (2) 45°18'50" СШ; 39°11'10" ВД (3) 45°18'42" СШ; 39°11'22" ВД (4) 45°18'31" СШ; 39°11'32" ВД (5) 45°18'05" СШ; 39°11'41" ВД (6) 45°18'35" СШ; 39°12'32" ВД (7) 45°18'16" СШ; 39°12'02" ВД (8) 45°18'03" СШ; 39°11'40" ВД (9) 45°18'28" СШ; 39°11'30" ВД (10) 45°18'48" СШ; 39°11'11" ВД (11) 45°18'52" СШ; 39°10'36" ВД на территории Динского района (28,5 га)





Участок реки 2-я Качеты юго-восточнее границы населенного пункта с. Красносельское с географическими координатами (1) 45°16'05" СШ; 39°10'21" ВД (2) 45°15'54" СШ; 39°10'52" ВД (3) 45°16'01" СШ; 39°11'19" ВД (4) 45°15'38" СШ; 39°12'02" ВД (5) 45°15'25" СШ; 39°11'58" ВД (6) 45°15'22" СШ; 39°12'06" ВД (7) 45°15'19" СШ; 39°12'04" ВД (8) 45°15'26" СШ; 39°11'51" ВД (9) 45°15'58" СШ; 39°11'48" ВД (10) 45°15'51" СШ; 39°10'50" ВД (11) 45°16'00" СШ; 39°10'20" ВД на территории Динского района (19,0 га)



Участок водоема «Балка Найдорфская» юго-восточнее границы населенного пункта пос. Найдорф с географическими координатами (1) 45°19'08" СШ; 38°50'10" ВД (2) 45°19'06" СШ; 38°50'41" ВД (3) 45°19'00" СШ; 38°51'11" ВД (4) 45°18'49" СШ; 38°51'31" ВД (5) 45°18'49" СШ; 38°51'36" ВД (6) 45°18'40" СШ; 38°51'54" ВД (7) 45°18'30" СШ; 38°52'17" ВД (8) 45°18'25" СШ; 38°52'13" ВД (9) 45°18'32" СШ; 38°51'05" ВД (10) 45°18'44" СШ; 38°51'30" ВД (11) 45°18'57" СШ; 38°51'05" ВД (12) 45°18'49" СШ; 38°50'53" ВД (13) 45°18'13" СШ; 38°51'02" ВД (14) 45°18'43" СШ; 38°50'49" ВД (15) 45°18'53" СШ; 38°50'45" ВД (16) 45°18'58" СШ; 38°50'44" ВД (17) 45° 19'02" СШ; 38°50'20" ВД (18) 45°19'02" СШ; 38°50'20" ВД



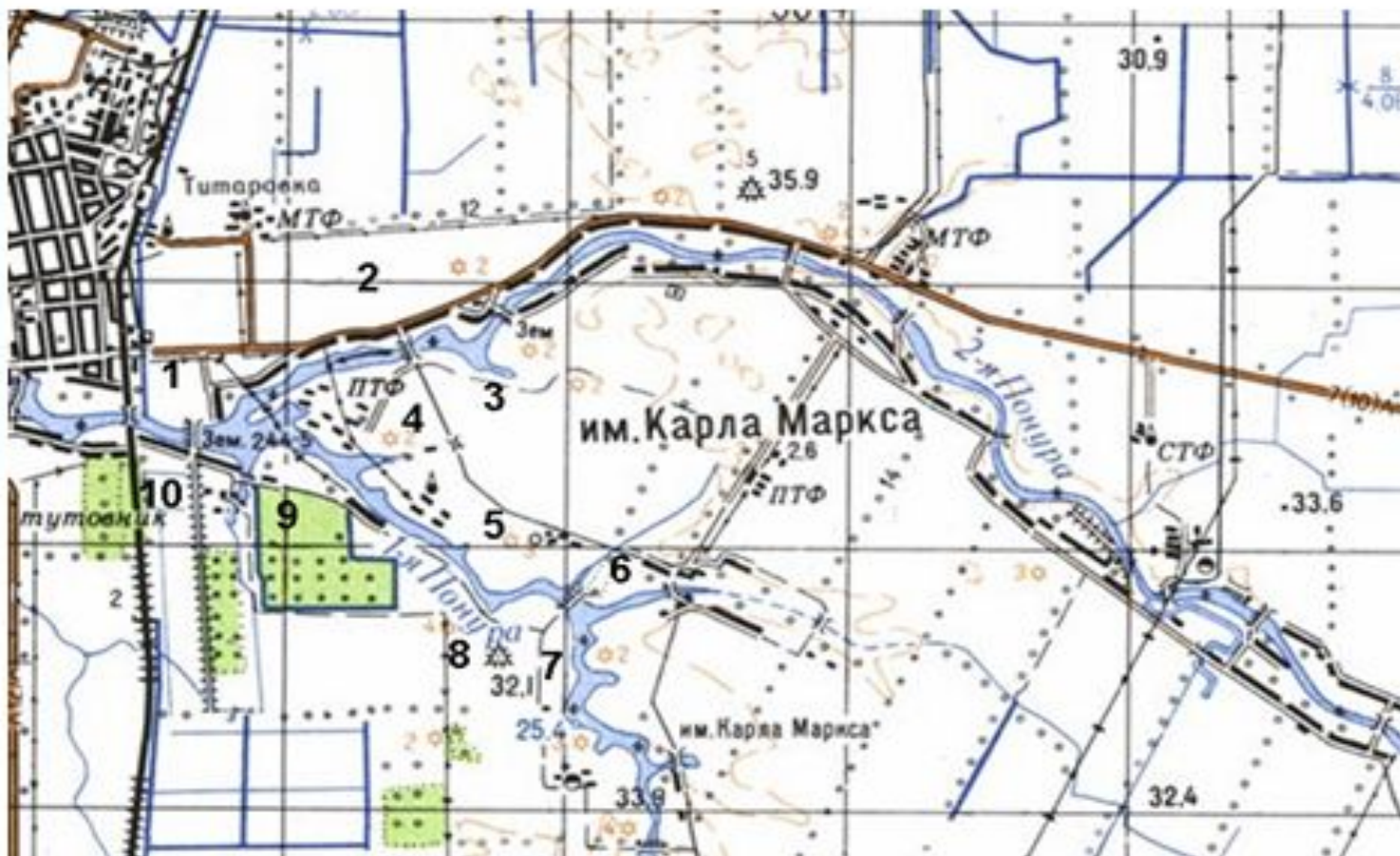
Участок водоема «Балка Найдорфская» юго-восточнее границы населенного пункта пос. Найдорф с географическими координатами (1) 45°18'33" СШ; 38°52'21" ВД (2) 45°18'30" СШ; 38°52'23" ВД (3) 45°18'35" СШ; 38°52'42" ВД (4) 45°18'40" СШ; 38°52'47" ВД (5) 45°18'45" СШ; 38°52'51" ВД (6) 45°18'46" СШ; 38°52'57" ВД (7) 45°18'55" СШ; 38°53'08" ВД (8) 45°19'08" СШ; 38°53'10" ВД (9) 45°19'03" СШ; 38°53'28" ВД (10) 45°19'01" СШ; 38°53'32" ВД (11) 45°19'00" СШ; 38°53'30" ВД (12) 45°19'02" СШ; 38°53'25" ВД (13) 45°19'06" СШ; 38°53'15" ВД (14) 45°18'55" СШ; 38°53'14" ВД (15) 45°18'37" СШ; 38°52'55" ВД (16) 45°18'29" СШ; 38°52'52" ВД (17) 45°18'23" СШ; 38°53'07" ВД (18) 45°18'17" СШ; 38°53'02" ВД (19) 45°18'23" СШ; 38°52'51" ВД (20) 45°18'22" СШ; 38°52'42" ВД (21) 45°18'19" СШ; 38°52'30" ВД (22) 45°18'24" СШ; 38°52'15" ВД на территории Динского района (49,0 га)



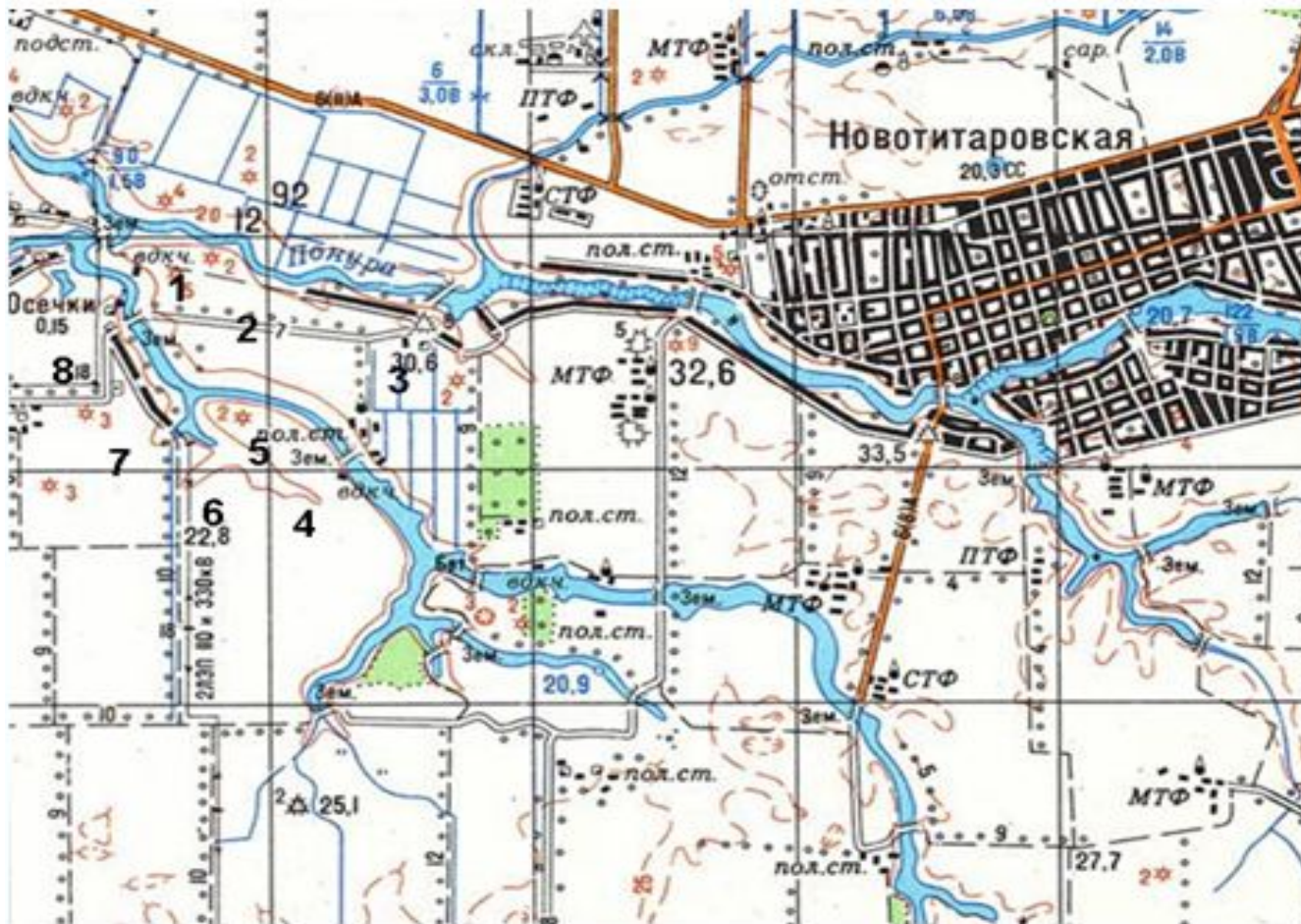
Участок реки 2-я Понура восточнее границы населенного пункта ст-цы Новотитаровской с географическими координатами (1) 45°14'18" СШ; 39°02'07" ВД (2) 45°14'23" СШ; 39°02'19" ВД (3) 45°14'25" СШ; 39°02'37" ВД (4) 45°14'15" СШ; 39°02'33" ВД (5) 45°14'11" СШ; 39°02'52" ВД (6) 45°14'15" СШ; 39°02'09" ВД на территории Динского района (28,2 га)



Участок реки 1-я Понура юго-восточнее границы населенного пункта ст-цы Новотитаровской с географическими координатами (1) 45°13'58" СШ; 39°00'56" ВД (2) 45°14'18" СШ; 39°02'05" ВД (3) 45°14'14" СШ; 39°02'07" ВД (4) 45°14'04" СШ; 39°01'31" ВД (5) 45°13'48" СШ; 39°02'03" ВД (6) 45°13'20" СШ; 39°02'33" ВД (7) 45°13'13" СШ; 39°02'57" ВД (8) 45°13'12" СШ; 39°02'33" ВД (9) 45°13'46" СШ; 39°01'17" ВД (10) 45°13'49" СШ; 39°00'56" ВД на территории Динского района (68,2 га)



Участок водоема «Балка без названия» западнее границы населенного пункта ст-цы Новотитаровской с географическими координатами (1) 46°14'10" СШ; 38°53'05" ВД (2) 45°13'52" СШ; 38°53'29" ВД (3) 46°13'34" СШ; 38°54'18" ВД (4) 46°13'33" СШ; 38°54'16" ВД (5) 46°13'49" СШ; 38°53'25" ВД (6) 45°13'35" СШ; 38°53'28" ВД (7) 46°13'49" СШ; 38°53'21" ВД (8) 45°14'08" СШ; 38°53'01" ВД на территории Динского района (24,0 га)



Участок водоема «Балка Найдорфская» юго-восточнее границы населенного пункта пос. Найдорф с географическими координатами (1) 45°19'38" СШ; 38°49'03" ВД (2) 45°19'29" СШ; 38°49'39" ВД (3) 45°19'14" СШ; 38°49'37" ВД (4) 45°19'09" СШ; 38°50'08" ВД (5) 45°19'06" СШ; 38°50'05" ВД (6) 45°19'05" СШ; 38°49'44" ВД (7) 45°19'14" СШ; 38°49'32" ВД (8) 45°19'26" СШ; 38°49'35" ВД (9) 45°19'30" СШ; 38°49'16" ВД (10) 45°19'31" СШ; 38°49'09" ВД (11) 45°19'34" СШ; 38°49'02" ВД на территории Динского района (33,0га)

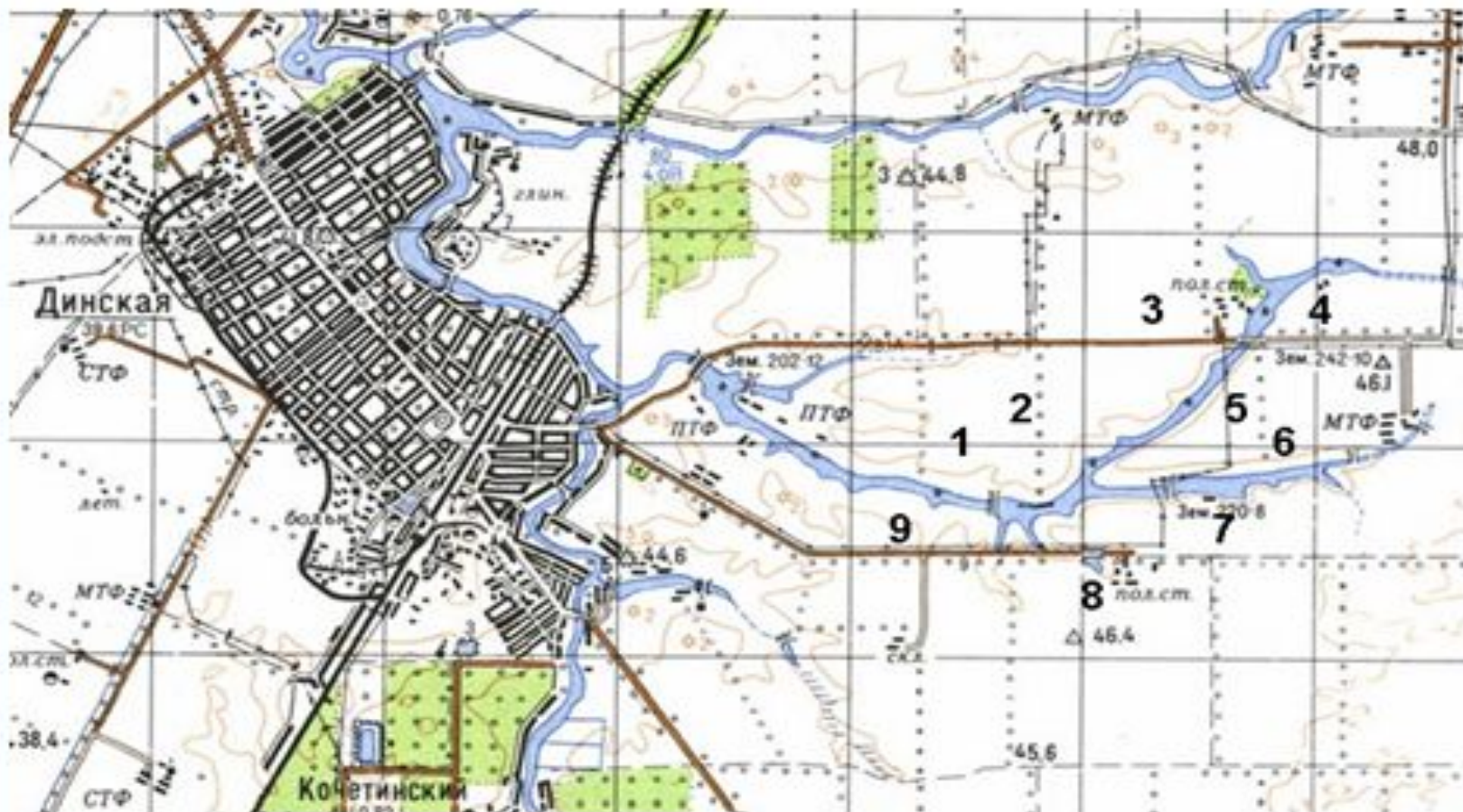


Участок реки Кочеты в границах населенного пункта ст-цы Старомышастовской с географическими координатами (1) 45°21'48" СШ; 39°04'24" ВД (2) 45°21'44" СШ; 39°04'23" ВД (3) 45°21'42" СШ; 39°04'12" ВД (4) 45°21'15" СШ; 39°04'31" ВД (5) 45°20'58" СШ; 39°04'52" ВД (6) 45°20'39" СШ; 39°05'20" ВД (7) 45°20'36" СШ; 39°05'34" ВД (8) 45°20'39" СШ; 39°05'33" ВД (9) 45°20'34" СШ; 39°05'39" ВД (10) 45°20'35" СШ; 39°05'17" ВД (11) 45°20'47" СШ; 39°04'54" ВД (12) 45°20'56" СШ; 39°04'47" ВД (13) 45°21'10" СШ; 39°04'31" ВД (14) 45°21'11" СШ; 39°04'19" ВД (15) 45°21'16" СШ; 39°04'08" ВД (16) 45°21'26" СШ; 39°04'05" ВД (17) 45°21'46" СШ; 39°04'09" ВД на территории Динского района (49,0 га)





Участок реки 1-я Кочеты восточнее границы населенного пункта ст-цы Динской с географическими координатами (1) 45°12'07" СШ; 39°17'42" ВД (2) 45°12'26" СШ; 39°18'30" ВД (3) 45°12'53" СШ; 39°19'15" ВД (4) 45°12'53" СШ; 39°19'26" ВД (5) 45°12'13" СШ; 39°18'23" ВД (6) 45°12'10" СШ; 39°18'47" ВД (7) 45°12'06" СШ; 39°18'48" ВД (8) 45°11'53" СШ; 39°17'58" ВД (9) 45°11'55" СШ; 39°17'43" ВД на территории Динского района (30,0 га)



Участок реки Кочеты юго-восточнее границы населенного пункта ст-цы Старомышастовской с географическими координатами (1) 45°19'56" СШ; 39°04'13" ВД (2) 45°19'59" СШ; 39°07'22" ВД (3) 45°19'39" СШ; 39°07'04" ВД (4) 45°19'26" СШ; 39°07'38" ВД (5) 45°20'04" СШ; 39°07'48" ВД (6) 45°19'35" СШ; 39°08'26" ВД (7) 45°19'49" СШ; 39°09'10" ВД (8) 45°19'57" СШ; 39°09'34" ВД (9) 45°20'24" СШ; 39°10'07" ВД (10) 45°21'16" СШ; 39°11'12" ВД (11) 45°20'47" СШ; 39°10'44" ВД (12) 45°20'21" СШ; 39°10'15" ВД (13) 45°20'05" СШ; 39°09'56" ВД (14) 45°19'40" СШ; 39°09'17" ВД (15) 45°19'48" СШ; 39°09'02" ВД (16) 45°19'29" СШ; 39°08'30" ВД (17) 45°19'55" СШ; 39°07'50" ВД (18) 45°19'22" СШ; 39°07'37" ВД (19) 45°19'37" СШ; 39°06'56" ВД на территории Динского района (50,0 га)



Участок реки Кочеты севернее границы населенного пункта ст-цы Старомышастовской с географическими координатами (1) 45°21'47" СШ; 39°04'24" ВД (2) 45°21'43" СШ; 39°05'22" ВД (3) 45°21'56" СШ; 39°05'50" ВД (4) 45°22'03" СШ; 39°05'13" ВД (5) 45°22'23" СШ; 39°04'52" ВД (6) 45°22'08" СШ; 39°04'26" ВД (7) 45°22'29" СШ; 39°03'59" ВД (8) 45°23'04" СШ; 39°04'26" ВД (9) 45°23'02" СШ; 39°05'06" ВД (10) 45°23'26" СШ; 39°05'22" ВД (11) 45°23'29" СШ; 39°05'46" ВД (12) 45°23'22" СШ; 39°05'46" ВД (13) 45°23'13" СШ; 39°05'23" ВД (14) 45°22'59" СШ; 39°05'17" ВД (15) 45°23'08" СШ; 39°04'40" ВД (16) 45°22'19" СШ; 39°04'17" ВД (17) 45°22'27" СШ; 39°04'56" ВД (18) 45°22'00" СШ; 39°06'08" ВД (19) 45°21'52" СШ; 39°05'30" ВД (20) 45°21'37" СШ; 39°04'55" ВД на территории Динского района (65,0 га)



Участок реки 2-я Кочеты северо-восточнее границы населенного пункта пос. Украинский с географическими координатами (1) 45°15'13" СШ; 39°21'53" ВД (2) 45°15'06" СШ; 39°22'19" ВД (3) 45°14'58" СШ; 39°22'32" ВД (4) 45°15'03" СШ; 39°22'48" ВД (5) 45°14'59" СШ; 39°22'48" ВД (6) 45°14'53" СШ; 39°22'31" ВД (7) 45°15'03" СШ; 39°22'14" ВД (8) 45°15'09" СШ; 39°21'54" ВД на территории Динского района (11,4 га)



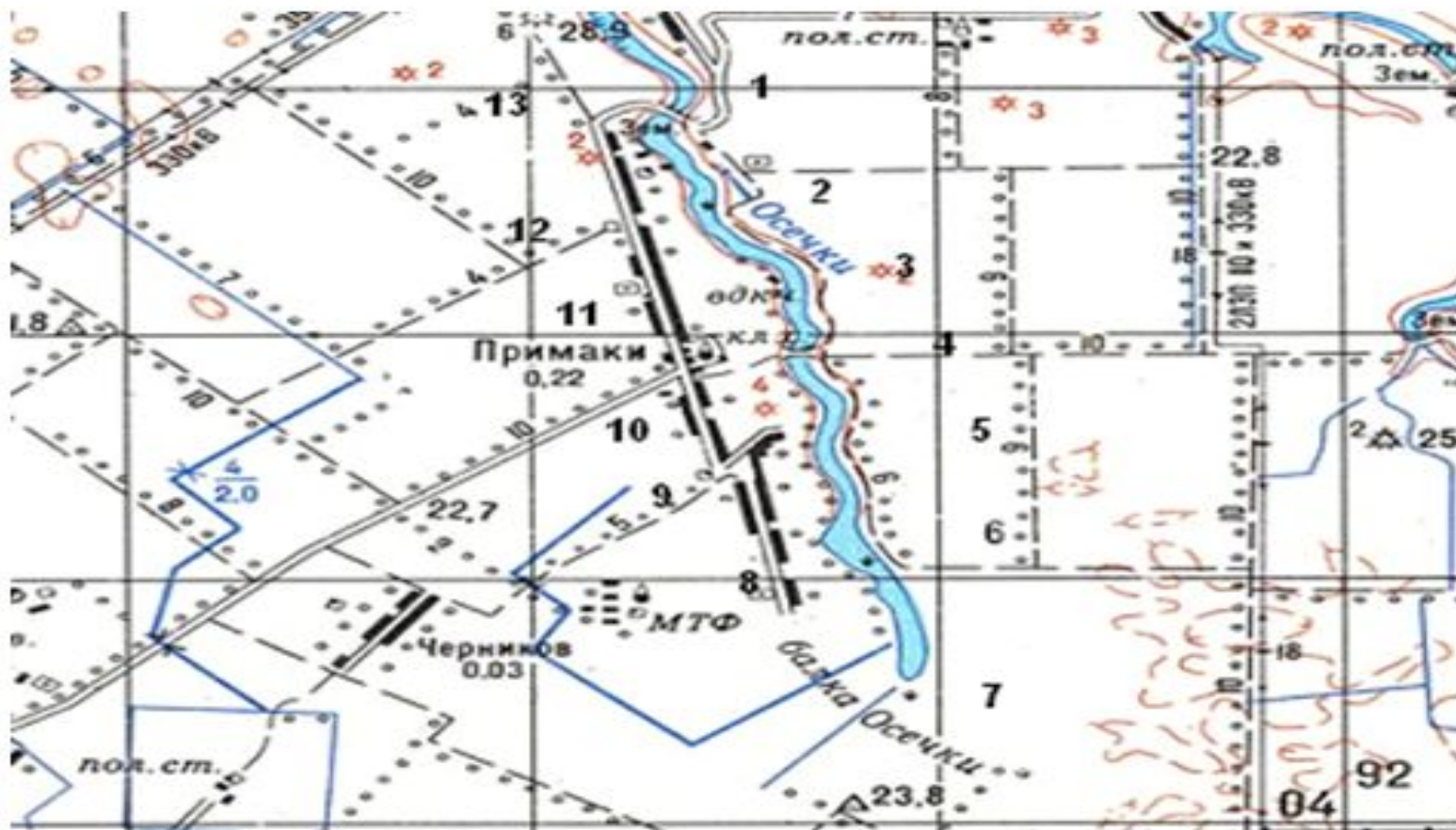
Участок реки 2-я Кочеты северо-восточнее границы населенного пункта пос. Украинский с географическими координатами (1) 45°15'19" СШ; 39°21'31" ВД (2) 45°15'21" СШ; 39°21'38" ВД (3) 45°15'25" СШ; 39°21'57" ВД (4) 45°15'19" СШ; 39°21'39" ВД (5) 45°15'16" СШ; 39°21'34" ВД на территории Динского района (5,0 га)



Участок реки 1-я Кочеты восточнее границы населенного пункта ст-цы Динской с географическими координатами (1) 45°12'48" СШ; 39°15'49" ВД (2) 45°12'41" СШ; 39°16'05" ВД (3) 45°12'48" СШ; 39°16'38" ВД (4) 45°12'36" СШ; 39°16'01" ВД (5) 45°12'05" СШ; 39°17'41" ВД (6) 45°12'00" СШ; 39°17'39" ВД (7) 45°12'19" СШ; 39°16'11" ВД (8) 45°12'44" СШ; 39°15'45" ВД на территории Динского района (43,2 га)



Участок водоема «Балка Осечки» восточнее границы населенного пункта х. Примаки с географическими координатами (1) 45°13'17" СШ; 38°51'18" ВД (2) 45°13'02" СШ; 38°51'27" ВД (3) 45°12'40" СШ; 38°51'47" ВД (4) 45°12'18" СШ; 38°51'48" ВД (5) 45°11'59" СШ; 38°51'57" ВД (6) 45°11'01" СШ; 38°52'15" ВД (7) 45°10'31" СШ; 38°52'29" ВД (8) 45°11'12" СШ; 38°52'03" ВД (9) 45°11'54" СШ; 38°51'48" ВД (10) 45°12'16" СШ; 38°51'42" ВД (11) 45°12'39" СШ; 38°51'43" ВД (12) 45°13'01" СШ; 38°51'24" ВД (13) 45°13'20" СШ; 38°51'15" ВД на территории Динского района (18,2 га)



Участок реки 2-я Кочеты восточнее границы населенного пункта ст-цы Динской с географическими координатами (1) 45°13'58" СШ; 39°15'15" ВД (2) 45°13'51" СШ; 39°15'57" ВД (3) 45°13'59" СШ; 39°16'11" ВД (4) 45°43'55" СШ; 39°16'34" ВД (5) 45°13'58" СШ; 39°16'48" ВД (6) 45°14'06" СШ; 39°17'49" ВД (7) 45°14'02" СШ; 39°17'49" ВД (8) 45°14'02" СШ; 39°17'15" ВД (9) 45°13'54" СШ; 39°16'33" ВД (10) 45°13'50" СШ; 39°15'59" ВД (11) 45°13'56" СШ; 39°15'14" ВД на территории Динского района (39,4 га)

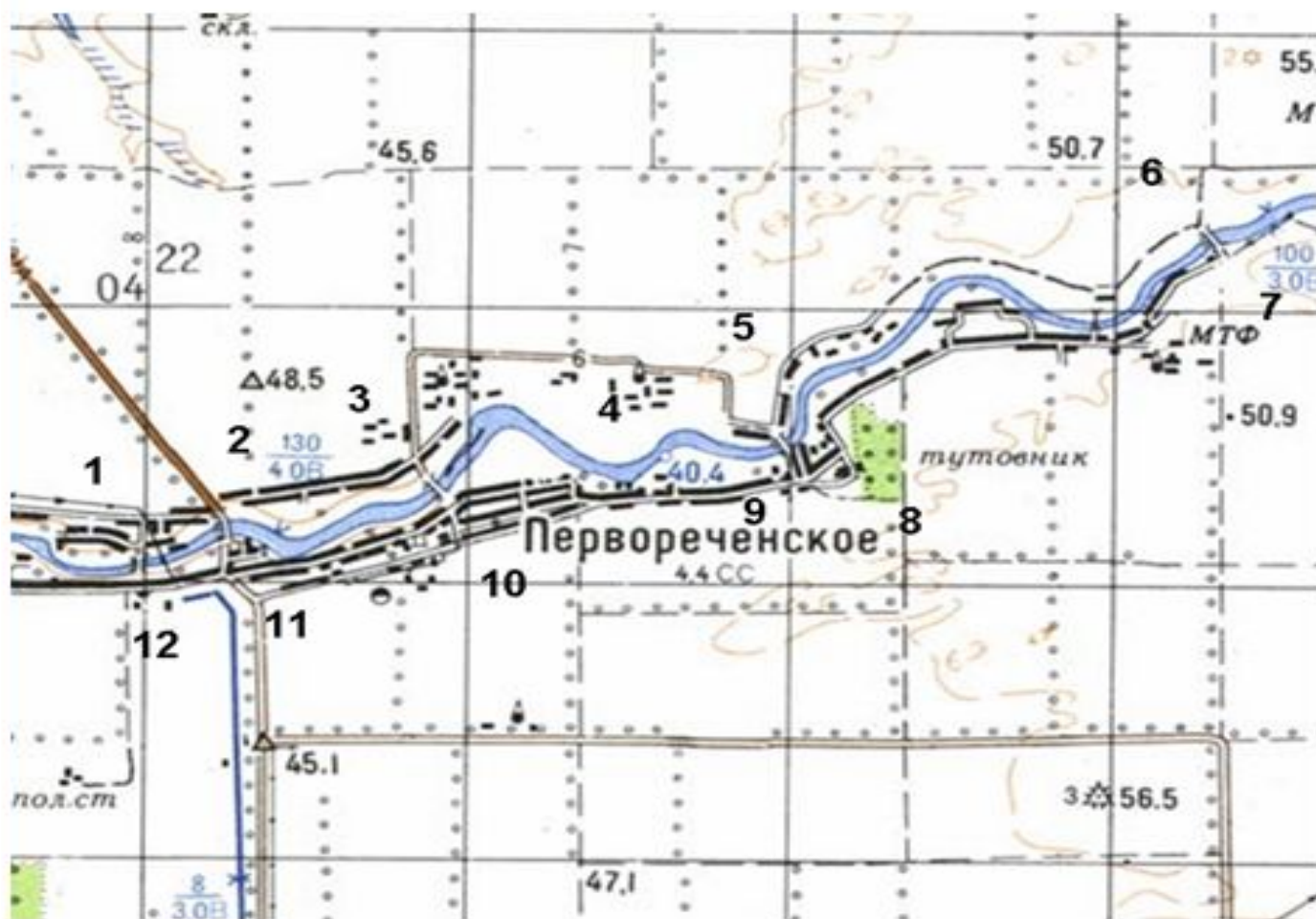




Участок реки 1-я Кочеты северо-восточнее границы населенного пункта пос. Зарождение с географическими координатами (1) 45°10'13" СШ; 39°14'32" ВД (2) 45°09'54" СШ; 39°14'01" ВД (3) 45°09'40" СШ; 39°13'58" ВД (4) 45°09'26" СШ; 39°14'32" ВД (5) 45°09'26" СШ; 39°14'26" ВД (6) 45°09'35" СШ; 39°13'52" ВД (7) 45°09'56" СШ; 39°13'53" ВД (8) 45°10'10" СШ; 39°14'25" ВД на территории Динского района (30,0 га)



Участок реки 1-я Кочеты севернее границы населенного пункта с. Первореченское с географическими координатами (1) 45°09'14" СШ; 39°16'41" ВД (2) 45°09'22" СШ; 39°15'04" ВД (3) 45°09'31" СШ; 39°18'04" ВД (4) 45°10'21" СШ; 39°21'36" ВД (5) 45°10'05" СШ; 39°20'20" ВД (6) 45°10'28" СШ; 39°21'44" ВД (7) 45°10'27" СШ; 39°21'47" ВД (8) 45°10'00" СШ; 39°20'14" ВД (9) 45°09'38" СШ; 39°19'45" ВД (10) 45°09'29" СШ; 39°18'06" ВД (10) 45°09'18" СШ; 39°17'09" ВД (12) 45°09'10" СШ; 39°16'41" ВД на территории Динского района (67,0 га)

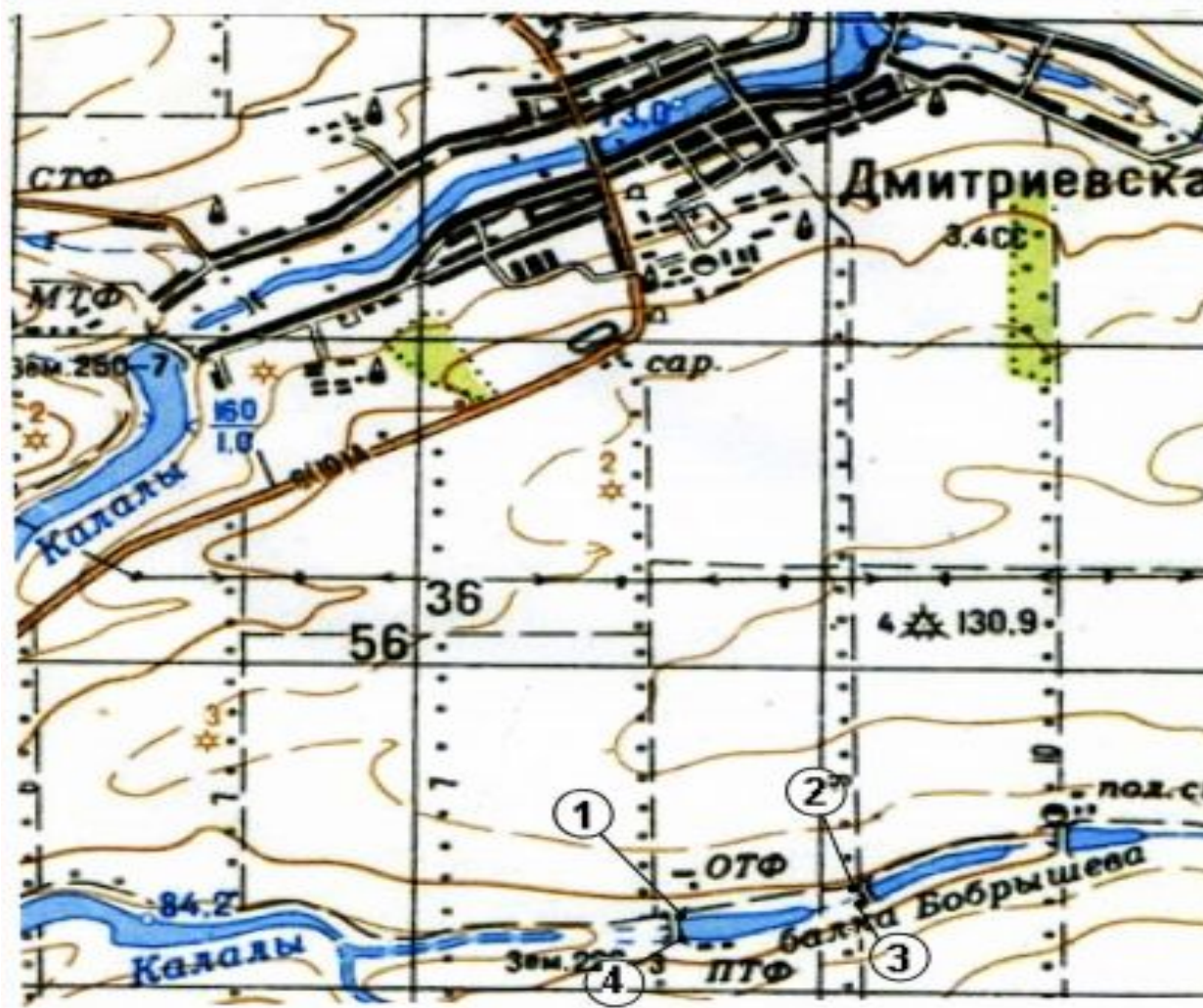


Муниципальное  
образование  
Кавказский район

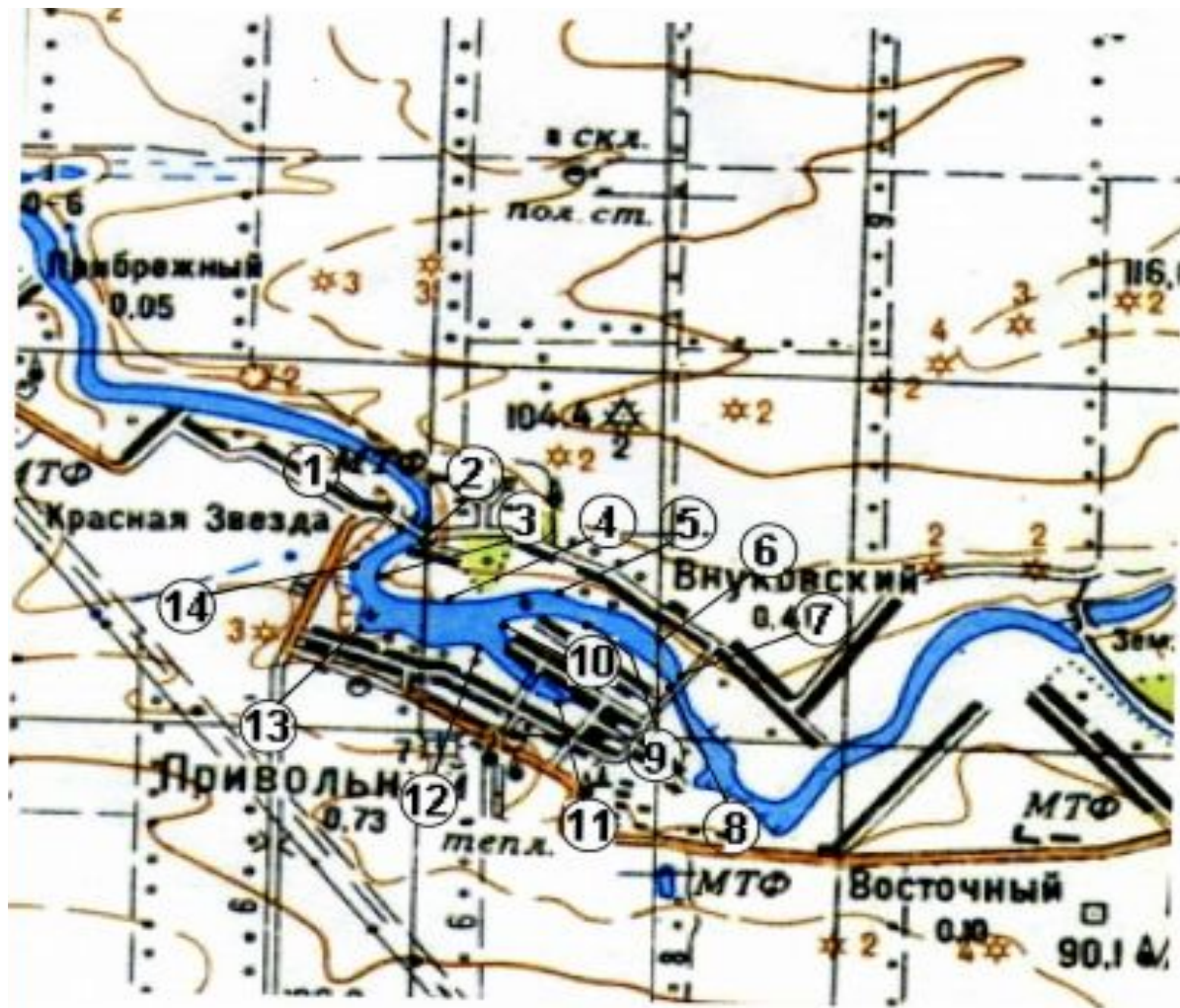
Участок реки Челбас восточнее границы населенного пункта х. Привольный с географическими координатами (1) 45°33'30" СШ; 40°29'57" ВД (2) 45°33'37" СШ; 40°29'59" ВД (3) 45°33'20" СШ; 40°30'12" ВД (4) 45°33'15" СШ; 40°30'20" ВД (5) 45°33'23" СШ; 40°30'42" ВД (6) 45°33'47" СШ; 40°31'06" ВД (7) 45°33'43" СШ; 40°31'27" ВД (8) 45°33'16" СШ; 40°32'03" ВД (9) 45°33'14" СШ; 40°31'58" ВД (10) 45°33'42" СШ; 40°31'20" ВД (11) 45°33'45" СШ; 40°31'06" ВД (12) 45°33'22" СШ; 40°30'41" ВД (13) 45°33'08" СШ; 40°30'21" ВД (14) 45°33'16" СШ; 40°30'04" ВД (15) 45°33'19" СШ; 40°30'05" ВД на территории Кавказского района (41,8 га)



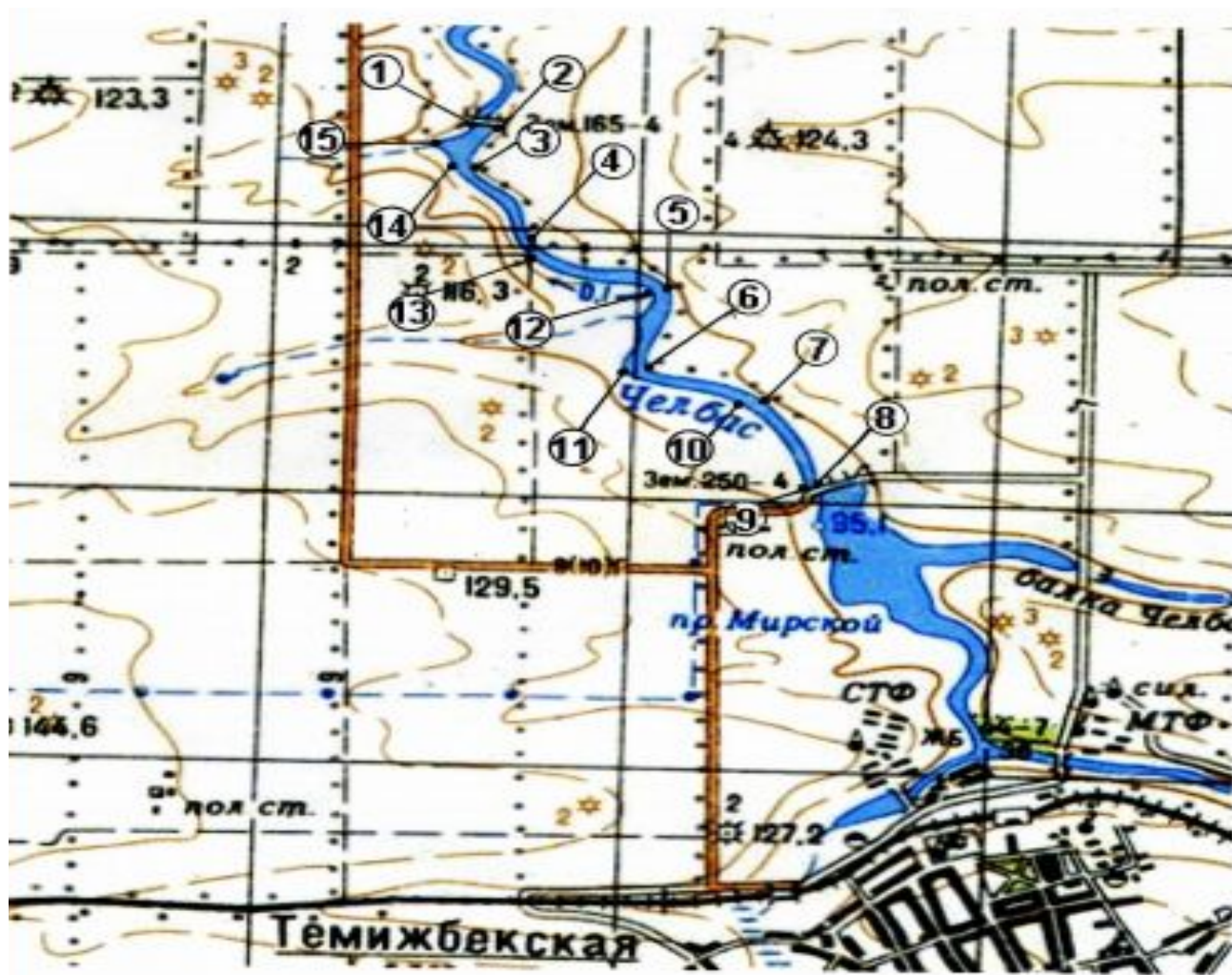
Участок водоема «Балка Бобрышева» южнее ст-цы Дмитриевской с географическими координатами (1) 45°36'42" СШ; 40°45'31" ВД (2) 45°36'45" СШ; 40°46'11" ВД (3) 45°36'43" СШ; 40°46'12" ВД (4) 45°36'34" СШ; 40°45'32" ВД на территории Кавказского района (9,1 га)



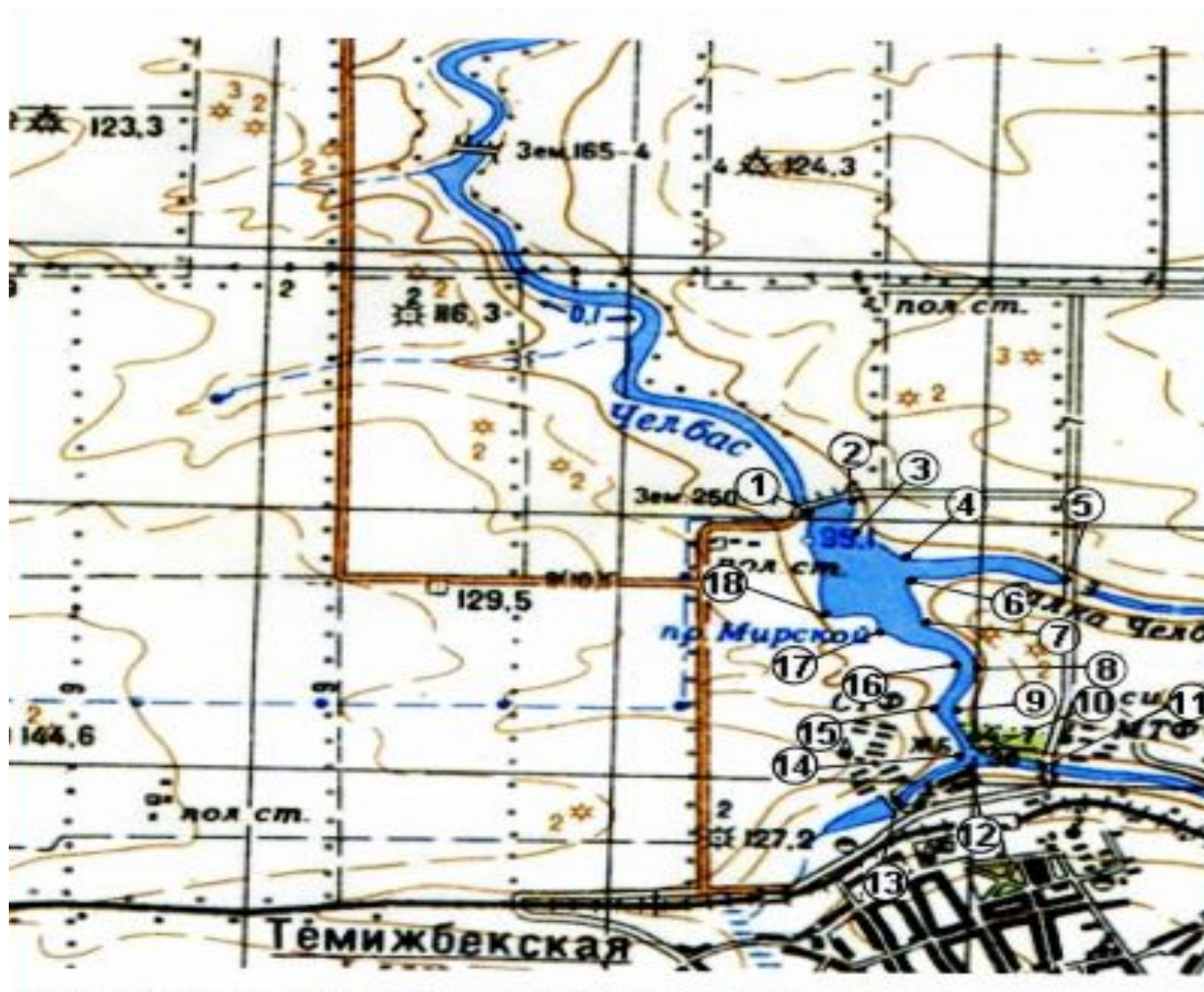
Участок реки Челбас севернее границы населенного пункта х. Привольный с географическими координатами (1) 45°34'02" СШ; 40°28'56" ВД (2) 45°33'59" СШ; 40°29'02" ВД (3) 45°33'52" СШ; 40°28'50" ВД (4) 45°33'48" СШ; 40°29'02" ВД (5) 45°33'51" СШ; 40°29'23" ВД (6) 45°33'45" СШ; 40°29'49" ВД (7) 45°33'34" СШ; 40°29'59" ВД (8) 45°33'32" СШ; 40°29'56" ВД (9) 45°33'44" СШ; 40°29'36" ВД (10) 45°33'45" СШ; 40°29'20" ВД (11) 45°33'36" СШ; 40°29'24" ВД (12) 45°33'42" СШ; 40°29'14" ВД (13) 45°33'44" СШ; 40°28'45" ВД (14) 45°33'53" СШ; 40°28'43" ВД на территории Кавказского района (34,4 га)



Участок реки Челбас (водоём «Змеевика») северо-западнее границы населенного пункта ст-цы Темижбекской с географическими координатами (1) 45°30'19" СШ; 40°48'11" ВД (2) 45°30'19" СШ; 40°48'19" ВД (3) 45°30'10" СШ; 40°48'12" ВД (4) 45°29'50" СШ; 40°48'29" ВД (5) 45°29'39" СШ; 40°49'02" ВД (6) 45°29'21" СШ; 40°48'57" ВД (7) 45°29'13" СШ; 40°49'25" ВД (8) 45°28'59" СШ; 40°49'38" ВД (9) 45°28'56" СШ; 40°49'34" ВД (10) 45°29'14" СШ; 40°49'13" ВД (11) 45°29'18" СШ; 40°48'52" ВД (12) 45°29'36" СШ; 40°48'57" ВД (13) 45°29'46" СШ; 40°48'26" ВД (14) 45°30'00" СШ; 40°48'06" ВД (15) 45°30'14" СШ; 40°48'01" ВД на территории Кавказского района (49,0 га)

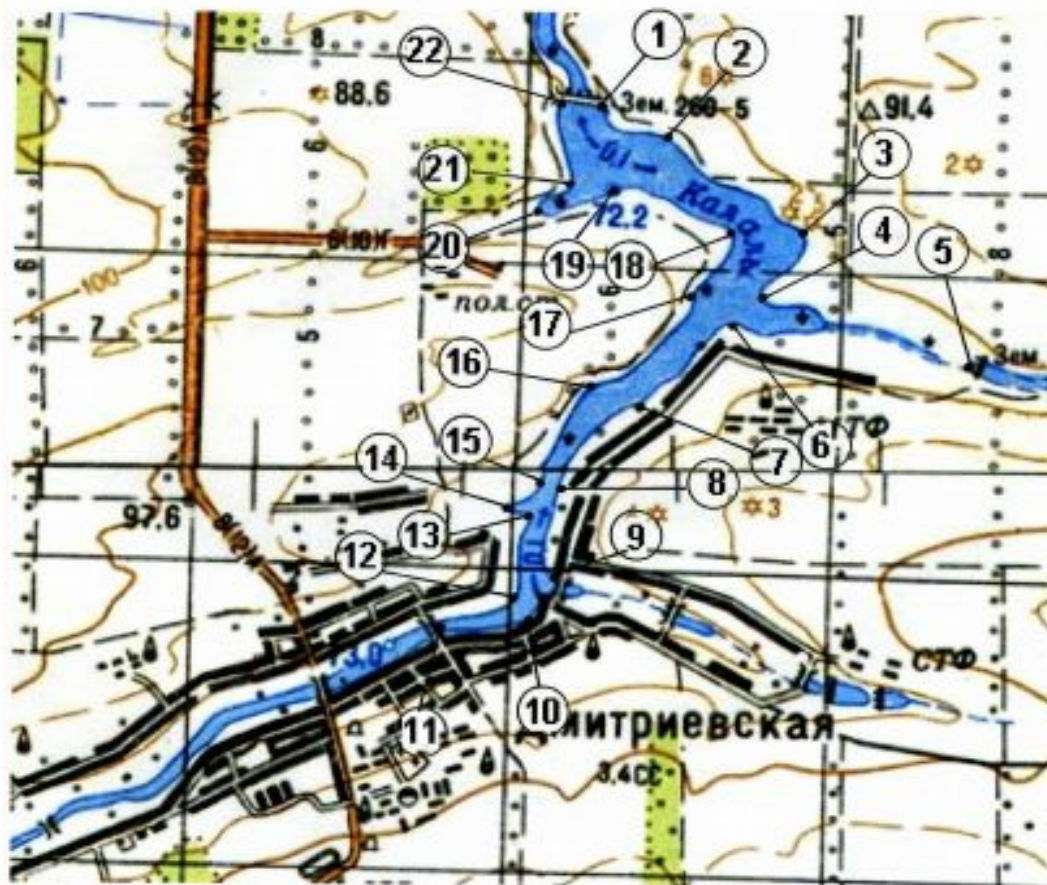


Участок реки Челбас (водоем «Мирской») северо-западнее границы населенного пункта ст-цы Темижбекской с географическими координатами (1) 45°28'51" СШ; 40°49'38" ВД (2) 45°28'53" СШ; 40°49'49" ВД (3) 45°28'43" СШ; 40°49'53" ВД (4) 45°28'37" СШ; 40°50'07" ВД (5) 45°28'34" СШ; 40°50'45" ВД (6) 45°28'32" СШ; 40°50'06" ВД (7) 45°28'23" СШ; 40°50'08" ВД (8) 45°28'13" СШ; 40°50'25" ВД (9) 45°27'59" СШ; 40°50'16" ВД (10) 45°27'49" СШ; 40°50'24" ВД (11) 45°27'48" СШ; 40°50'40" ВД (12) 45°27'46" СШ; 40°50'23" ВД (13) 45°27'28" СШ; 40°50'05" ВД (14) 45°27'49" СШ; 40°50'19" ВД (15) 45°28'00" СШ; 40°50'13" ВД (16) 45°28'12" СШ; 40°50'18" ВД (17) 45°28'25" СШ; 40°49'55" ВД (18) 45°28'28" СШ; 40°49'43" ВД на территории Кавказского района (101,0 га)

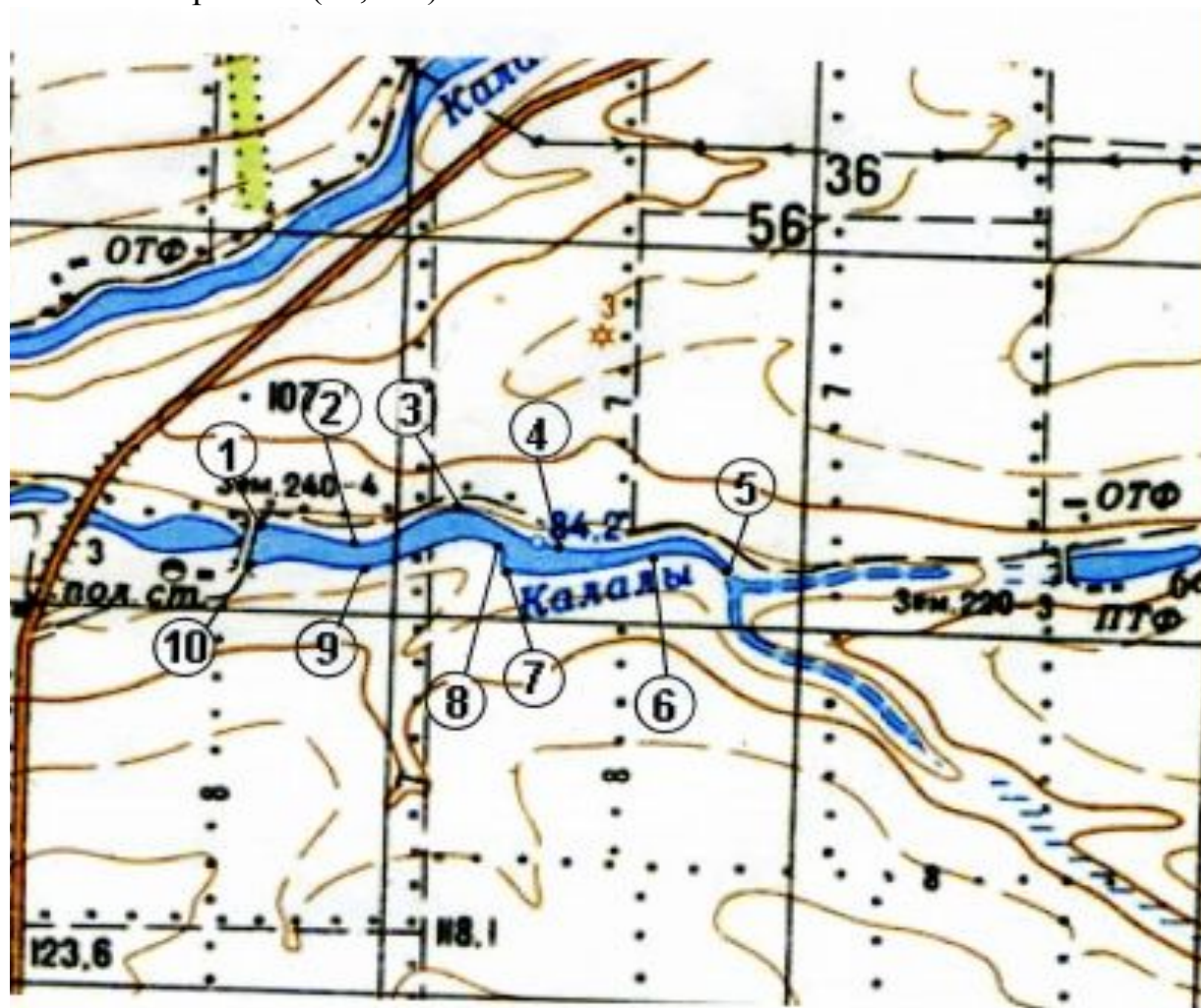




Участок реки Калалы (водоем «Зеленый») северо-восточнее границы населенного пункта ст-цы Дмитриевской с географическими координатами (1) 45°41'15" СШ; 40°46'33" ВД (2) 45°41'03" СШ; 40°46'59" ВД (3) 45°40'51" СШ; 40°47'30" ВД (4) 45°40'35" СШ; 40°47'19" ВД (5) 45°40'20" СШ; 40°48'22" ВД (6) 45°40'32" СШ; 40°47'09" ВД (7) 45°40'14" СШ; 40°46'46" ВД (8) 45°40'00" СШ; 40°46'22" ВД (9) 45°39'36" СШ; 40°46'23" ВД (10) 45°39'30" СШ; 40°46'14" ВД (11) 45°39'24" СШ; 40°45'48" ВД (12) 45°39'34" СШ; 40°46'10" ВД (13) 45°39'53" СШ; 40°46'18" ВД (14) 45°39'59" СШ; 40°46'13" ВД (15) 45°40'02" СШ; 40°46'16" ВД (16) 45°40'16" СШ; 40°46'32" ВД (17) 45°40'35" СШ; 40°46'59" ВД (18) 45°40'49" СШ; 40°47'15" ВД (19) 45°40'59" СШ; 40°46'41" ВД (20) 45°40'53" СШ; 40°46'17" ВД (21) 45°41'01" СШ; 40°46'28" ВД (22) 45°41'16" СШ; 40°46'22" ВД на территории Кавказского района (140,3 га)



Участок реки Калалы (водоем «Крупский») от места слияния балки Бобрышева и балки Рыбакина юго-западнее ст-цы Дмитриевской с географическими координатами (1) 45°36'42" СШ; 40°42'28" ВД (2) 45°36'39" СШ; 40°42'53" ВД (3) 45°36'45" СШ; 40°43'14" ВД (4) 45°36'39" СШ; 40°44'37" ВД (5) 45°36'38" СШ; 40°44'13" ВД (6) 45°36'38" СШ; 40°43'59" ВД (7) 45°36'35" СШ; 40°43'26" ВД (8) 45°36'41" СШ; 40°43'21" ВД (9) 45°36'35" СШ; 40°42'52" ВД (10) 45°36'37" СШ; 40°42'26" ВД на территории Кавказского района (58,3 га)



Муниципальное  
образование  
Каневской район

Участок реки Сухая Челбаска юго-восточнее ст-цы Каневской с географическими координатами (1) 46°02'07" СШ; 39°01'49" ВД (2) 46°02'06" СШ; 39°02'09" ВД (3) 46°02'01" СШ; 39°01'55" ВД (4) 46°01'42" СШ; 39°02'23" ВД (5) 46°01'25" СШ; 39°02'26" ВД (6) 46°01'17" СШ; 39°02'35" ВД (7) 46°01'20" СШ; 39°02'52" ВД (8) 46°01'08" СШ; 39°03'25" ВД (9) 46°00'53" СШ; 39°03'42" ВД (10) 46°00'45" СШ; 39°03'47" ВД (11) 46°00'44" СШ; 39°03'54" ВД (12) 46°00'33" СШ; 39°03'52" ВД (13) 46°00'33" СШ; 39°03'47" ВД (14) 46°00'52" СШ; 39°03'31" ВД (15) 46°01'08" СШ; 39°03'13" ВД (16) 46°01'09" СШ; 39°02'46" ВД (17) 46°01'09" СШ; 39°02'18" ВД (18) 46°01'27" СШ; 39°02'14" ВД (19) 46°01'38" СШ; 39°02'12" ВД (20) 46°01'38" СШ; 39°02'01" ВД (21) 46°01'43" СШ; 39°02'13" ВД (22) 46°01'56" СШ; 39°01'44" ВД на территории Каневского района (128,0 га)

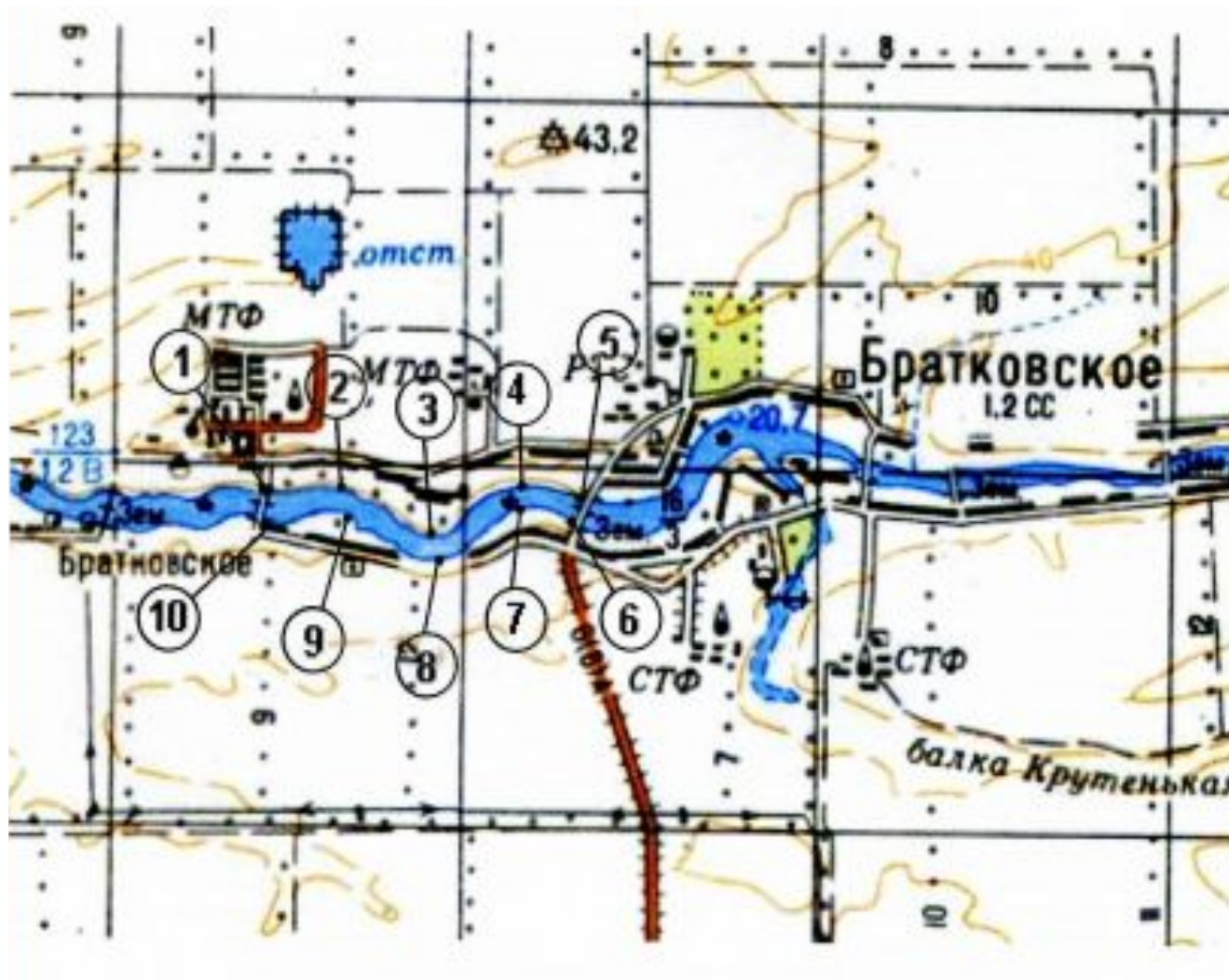


Муниципальное  
образование  
Кореновский район

Участок реки Левый Бейсужек восточнее границы населенного пункта х. Бураковский с географическими координатами (1) 45°27'43" СШ; 39°36'29" ВД (2) 45°27'42" СШ; 39°36'35" ВД (3) 45°27'47" СШ; 39°36'53" ВД (4) 45°27'43" СШ; 39°37'06" ВД (5) 45°27'37" СШ; 39°37'11" ВД (6) 45°27'36" СШ; 39°37'23" ВД (7) 45°27'40" СШ; 39°37'28" ВД (8) 45°27'44" СШ; 39°37'46" ВД (9) 45°27'42" СШ; 39°37'45" ВД (10) 45°27'42" СШ; 39°37'41" ВД (11) 45°27'37" СШ; 39°37'28" ВД (12) 45°27'33" СШ; 39°37'22" ВД (13) 45°27'30" СШ; 39°37'18" ВД (14) 45°27'35" СШ; 39°37'08" ВД (15) 45°27'44" СШ; 39°36'55" ВД (16) 45°27'44" СШ; 39°36'46" ВД (17) 45°27'35" СШ; 39°36'38" ВД (18) 45°27'41" СШ; 39°36'25" ВД на территории Кореновского района (23,0 га)

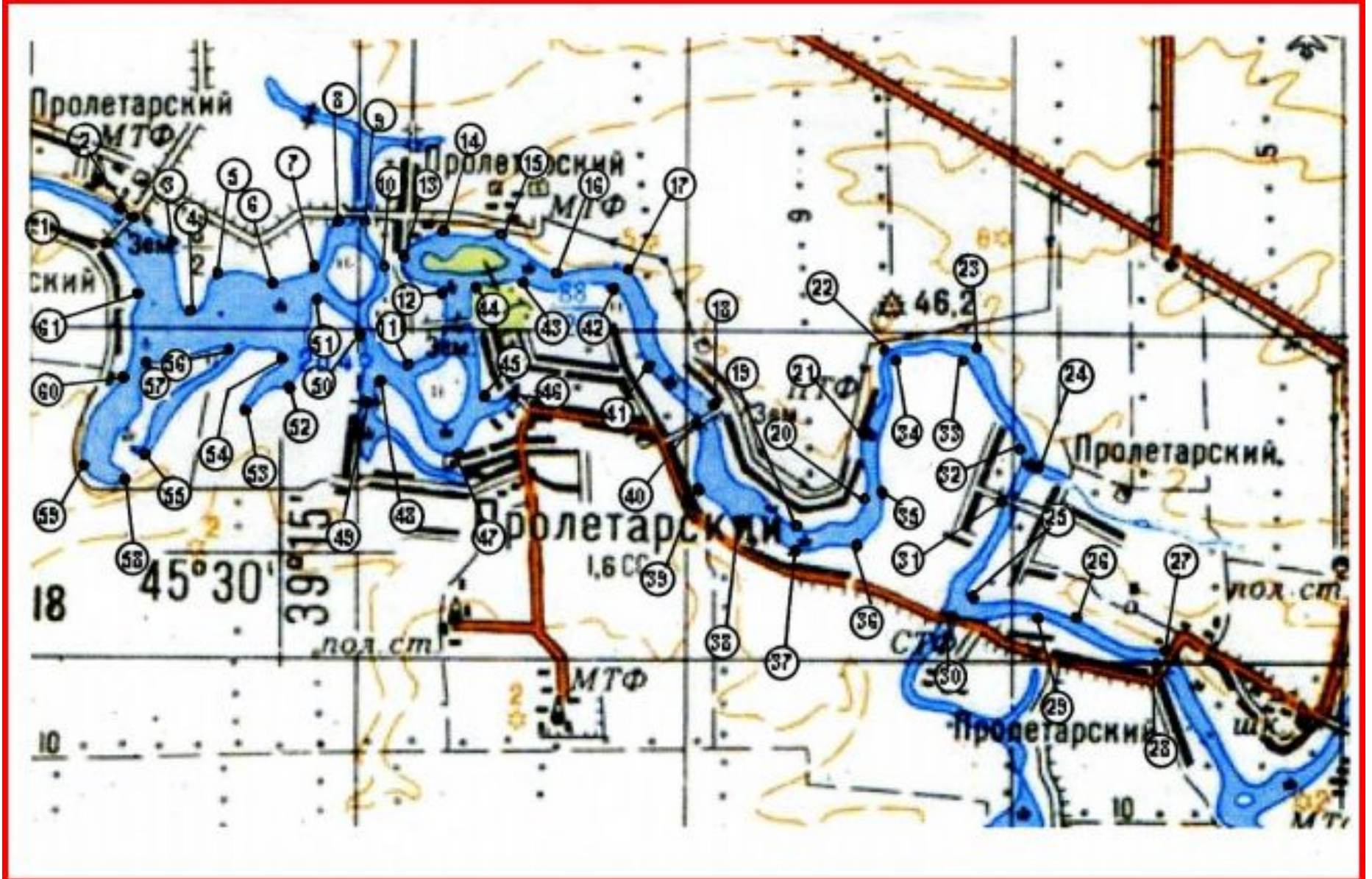


Участок реки Очеретовая Балка западнее границы населенного пункта х. Братковского с географическими координатами (1) 45°38'11" СШ; 39°17'32" ВД (2) 45°38'13" СШ; 39°17'49" ВД (3) 45°38'05" СШ; 39°18'16" ВД (4) 45°38'14" СШ; 39°18'36" ВД (5) 45°38'11" СШ; 39°18'56" ВД (6) 45°38'08" СШ; 39°18'54" ВД (7) 45°38'09" СШ; 39°18'37" ВД (8) 45°37'59" СШ; 39°18'16" ВД (9) 45°38'10" СШ; 39°17'52" ВД (10) 45°38'07" СШ; 39°17'31" ВД на территории Кореновского района (26,4 га)

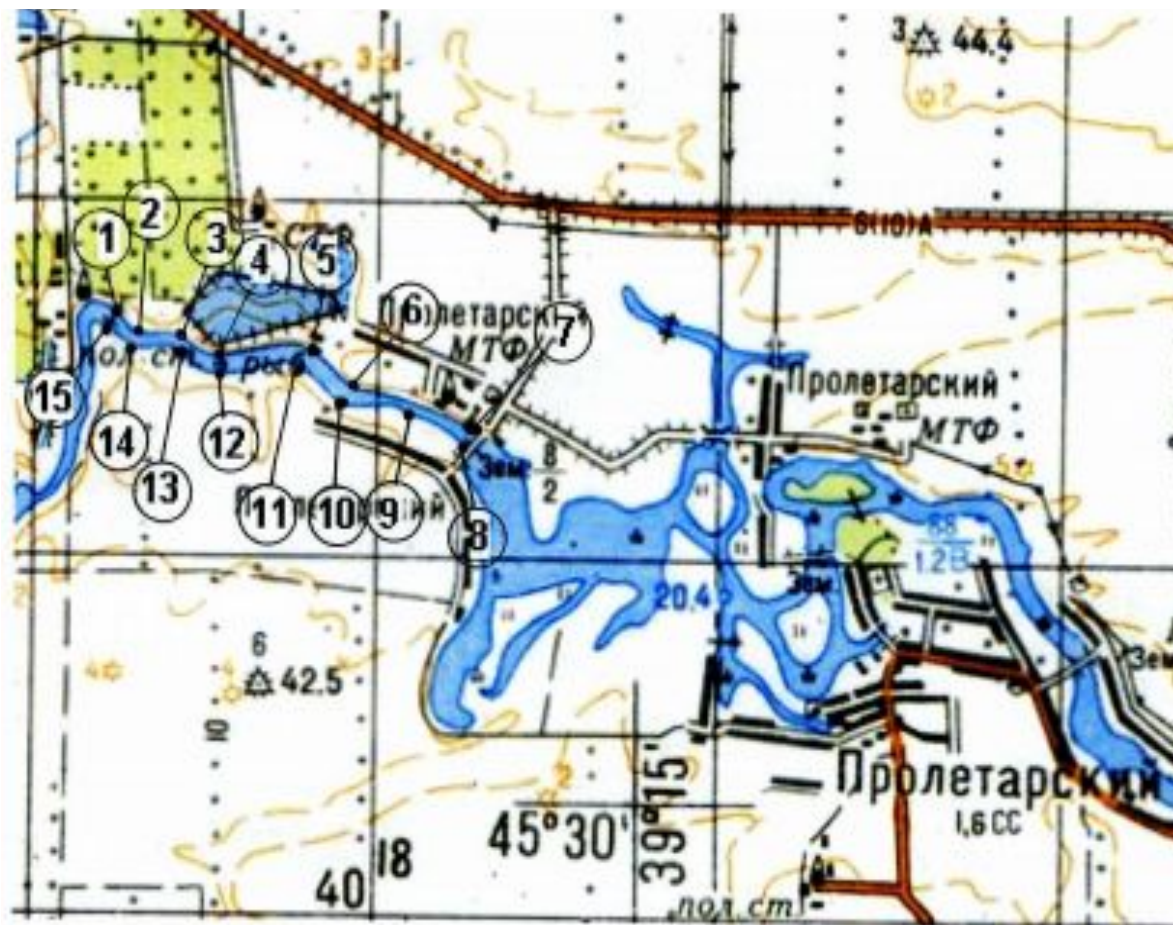


Участок реки Левый Бейсужек в границах населенного пункта х. Пролетарский с географическими координатами (1) 45°31'00" СШ; 39°14'11" ВД (2) 45°31'05" СШ; 39°14'16" ВД (3) 45°30'58" СШ; 39°14'24" ВД (4) 45°30'47" СШ; 39°14'27" ВД (5) 45°30'53" СШ; 39°14'37" ВД (6) 45°30'54" СШ; 39°14'49" ВД (7) 45°31'05" СШ; 39°15'11" ВД (8) 45°31'06" СШ; 39°15'18" ВД (9) 45°30'55" СШ; 39°15'09" ВД (10) 45°30'37" СШ; 39°15'28" ВД (11) 45°30'45" СШ; 39°15'42" ВД (12) 45°30'52" СШ; 39°15'39" ВД (13) 45°30'59" СШ; 39°15'29" ВД (14) 45°31'03" СШ; 39°15'39" ВД (15) 45°31'03" СШ; 39°15'57" ВД (16) 45°30'55" СШ; 39°16'10" ВД (17) 45°30'56" СШ; 39°16'32" ВД (18) 45°30'29" СШ; 39°16'56" ВД (19) 45°30'13" СШ; 39°17'06" ВД (20) 45°30'03" СШ; 39°17'26" ВД (21) 45°30'10" СШ; 39°17'41" ВД (22) 45°30'39" СШ; 39°17'44" ВД (23) 45°30'41" СШ; 39°18'08" ВД (24) 45°30'17" СШ; 39°18'28" ВД (25) 45°29'52" СШ; 39°18'07" ВД (26) 45°29'48" СШ; 39°18'33" ВД (27) 45°29'40" СШ; 39°19'04" ВД (28) 45°29'37" СШ; 39°19'01" ВД (29) 45°29'48" СШ; 39°18'23" ВД (30) 45°29'46" СШ; 39°18'02" ВД (31) 45°30'11" СШ; 39°18'18" ВД (32) 45°30'23" СШ; 39°18'24" ВД (33) 45°30'39" СШ; 39°18'08" ВД (34) 45°30'39" СШ; 39°17'46" ВД (35) 45°30'15" СШ; 39°17'44" ВД (36) 45°30'02" СШ; 39°17'38" ВД (37) 45°29'59" СШ; 39°17'22" ВД (38) 45°30'06" СШ; 39°17'04" ВД (39) 45°30'14" СШ; 39°16'53" ВД (40) 45°30'26" СШ; 39°16'52" ВД (41) 45°30'37" СШ; 39°16'39" ВД (42) 45°30'53" СШ; 39°16'27" ВД (43) 45°30'55" СШ; 39°16'01" ВД (44) 45°30'51" СШ; 39°15'48" ВД (45) 45°30'33" СШ; 39°15'52" ВД (46) 45°30'29" СШ; 39°15'58" ВД (47) 45°30'18" СШ; 39°15'36" ВД (48) 45°30'35" СШ; 39°15'22" ВД (49) 45°30'29" СШ; 39°15'19" ВД (50) 45°30'39" СШ; 39°15'19" ВД (51) 45°30'50" СШ; 39°15'04" ВД (52) 45°30'39" СШ; 39°15'02" ВД (53) 45°30'30" СШ; 39°17'45" ВД (54) 45°30'39" СШ; 39°14'55" ВД (55) 45°30'35" СШ; 39°14'35" ВД (56) 45°30'41" СШ; 39°14'39" ВД (57) 45°30'37" СШ; 39°14'18" ВД (58) 45°30'15" СШ; 39°14'06" ВД (59) 45°30'29" СШ; 39°14'05" ВД (60) 45°30'39" СШ; 39°14'14" ВД (61) 45°30'55" СШ; 39°14'15" ВД на территории Кореновского района (190,0 га)

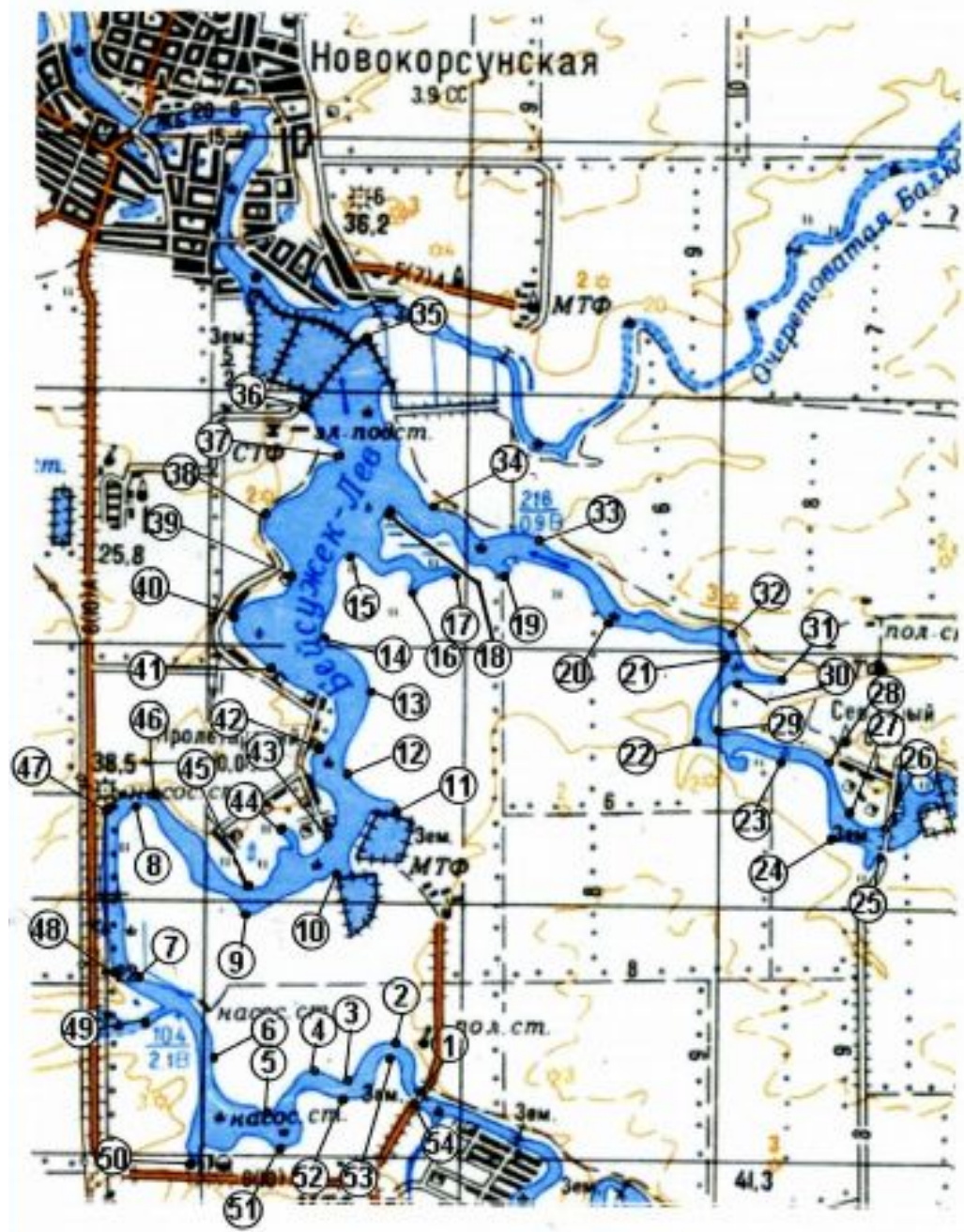




Участок реки Левый Бейсужек юго-восточнее границы населенного пункта ст-цы Дядьковской с географическими координатами (1) 45°31'28" СШ; 39°12'36" ВД (2) 45°31'25" СШ; 39°12'41" ВД (3) 45°31'24" СШ; 39°12'52" ВД (4) 45°31'19" СШ; 39°13'06" ВД (5) 45°31'22" СШ; 39°13'29" ВД (6) 45°31'14" СШ; 39°13'38" ВД (7) 45°31'06" СШ; 39°14'14" ВД (8) 45°31'01" СШ; 39°14'09" ВД (9) 45°31'11" СШ; 39°13'52" ВД (10) 45°31'11" СШ; 39°13'37" ВД (11) 45°31'19" СШ; 39°13'24" ВД (12) 45°31'16" СШ; 39°13'07" ВД (13) 45°31'21" СШ; 39°12'50" ВД (14) 45°31'21" СШ; 39°12'40" ВД (15) 45°31'26" СШ; 39°12'34" ВД на территории Кореновского района (8,0 га)



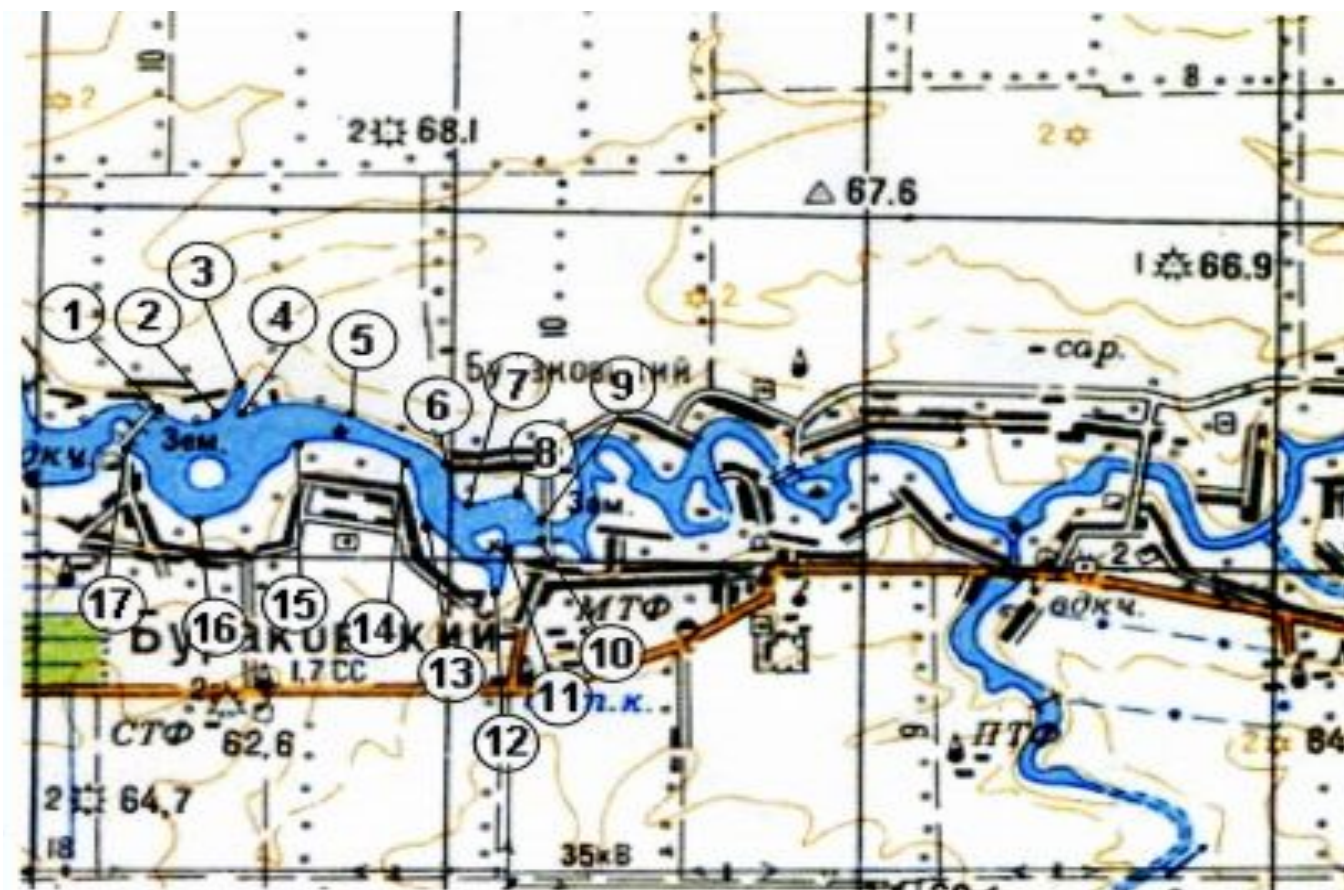
Участок реки Журавка и Бейсужек Левый южнее границы населенного пункта ст-цы Новокорсунской с географическими координатами (1) 45°34'16" СШ; 39°10'30" ВД (2) 45°34'27" СШ; 39°10'16" ВД (3) 45°34'17" СШ; 39°10'02" ВД (4) 45°34'21" СШ; 39°09'48" ВД (5) 45°34'11" СШ; 39°09'30" ВД (6) 45°34'35" СШ; 39°09'09" ВД (7) 45°34'59" СШ; 39°08'40" ВД (8) 45°35'27" СШ; 39°08'45" ВД (9) 45°34'59" СШ; 39°09'25" ВД (10) 45°35'12" СШ; 39°10'01" ВД (11) 45°35'28" СШ; 39°10'12" ВД (12) 45°35'39" СШ; 39°09'60" ВД (13) 45°36'03" СШ; 39°10'07" ВД (14) 45°36'12" СШ; 39°09'52" ВД (15) 45°36'34" СШ; 39°09'50" ВД (16) 45°36'26" СШ; 39°10'16" ВД (17) 45°36'31" СШ; 39°10'23" ВД (18) 45°36'41" СШ; 39°10'14" ВД (19) 45°36'27" СШ; 39°10'57" ВД (20) 45°36'14" СШ; 39°11'38" ВД (21) 45°36'07" СШ; 39°12'17" ВД (22) 45°35'45" СШ; 39°12'08" ВД (23) 45°35'39" СШ; 39°12'50" ВД (24) 45°35'21" СШ; 39°12'57" ВД (25) 45°35'17" СШ; 39°13'14" ВД (26) 45°35'21" СШ; 39°13'14" ВД (27) 45°35'24" СШ; 39°12'59" ВД (28) 45°35'42" СШ; 39°12'54" ВД (29) 45°35'49" СШ; 39°12'14" ВД (30) 45°36'00" СШ; 39°12'21" ВД (31) 45°36'01" СШ; 39°12'32" ВД (32) 45°36'13" СШ; 39°12'20" ВД (33) 45°36'38" СШ; 39°11'03" ВД (34) 45°36'45" СШ; 39°10'30" ВД (35) 45°37'27" СШ; 39°10'05" ВД (36) 45°37'13" СШ; 39°09'48" ВД (37) 45°36'56" СШ; 39°09'53" ВД (38) 45°36'41" СШ; 39°09'32" ВД (39) 45°36'22" СШ; 39°09'44" ВД (40) 45°36'19" СШ; 39°09'25" ВД (41) 45°35'56" СШ; 39°09'45" ВД (42) 45°35'37" СШ; 39°09'48" ВД (43) 45°35'23" СШ; 39°09'58" ВД (44) 45°35'13" СШ; 39°09'45" ВД (45) 45°35'05" СШ; 39°09'28" ВД (46) 45°35'31" СШ; 39°08'54" ВД (47) 45°35'25" СШ; 39°08'35" ВД (48) 45°35'03" СШ; 39°08'35" ВД (49) 45°34'35" СШ; 39°08'55" ВД (50) 45°34'02" СШ; 39°09'08" ВД (51) 45°33'60" СШ; 39°09'38" ВД (52) 45°34'13" СШ; 39°10'06" ВД (53) 45°34'24" СШ; 39°10'17" ВД (54) 45°34'12" СШ; 39°10'26" ВД на территории Кореновского района (232,0 га)



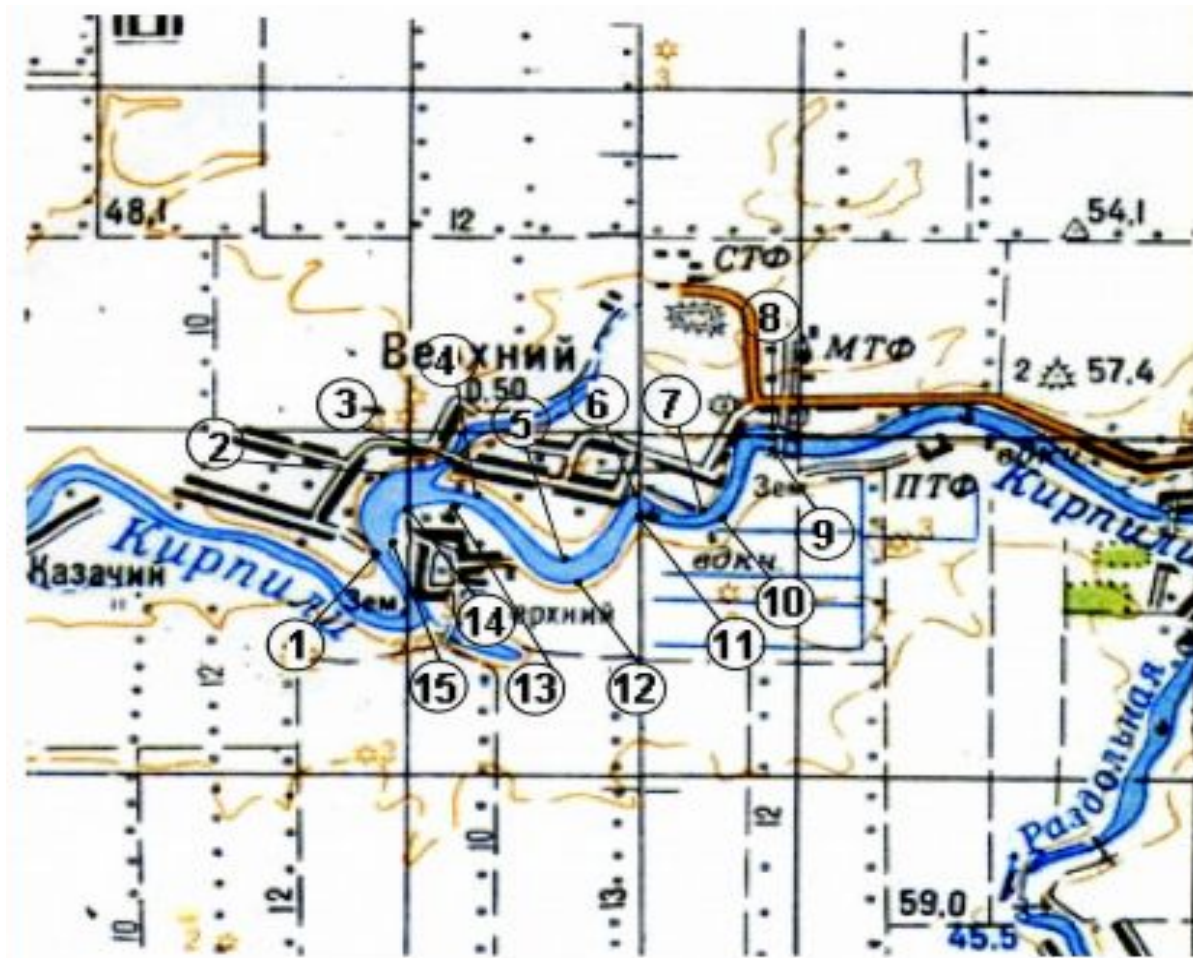
Участок реки Бейсуг северо-западнее ст-цы Березанской с географическими координатами (1) 45°43'58" СШ; 39°32'49" ВД (2) 45°43'54" СШ; 39°32'44" ВД (3) 45°43'49" СШ; 39°31'29" ВД (4) 45°44'17" СШ; 39°31'16" ВД (5) 45°44'28" СШ; 39°31'52" ВД (6) 45°44'54" СШ; 39°31'25" ВД (7) 45°45'12" СШ; 39°31'25" ВД (8) 45°45'19" СШ; 39°31'07" ВД (9) 45°45'57" СШ; 39°30'56" ВД (10) 45°45'49" СШ; 39°30'38" ВД (11) 45°46'30" СШ; 39°30'40" ВД (12) 45°46'34" СШ; 39°30'48" ВД (13) 45°45'47" СШ; 39°31'25" ВД (14) 45°45'46" СШ; 39°32'14" ВД (15) 45°45'16" СШ; 39°32'13" ВД (16) 45°44'55" СШ; 39°31'37" ВД (17) 45°44'39" СШ; 39°32'06" ВД (18) 45°44'28" СШ; 39°32'49" ВД (19) 45°44'48" СШ; 39°33'12" ВД (20) 45°44'50" СШ; 39°33'26" ВД (21) 45°44'43" СШ; 39°33'27" ВД (22) 45°44'33" СШ; 39°33'14" ВД (23) 45°44'22" СШ; 39°32'46" ВД (24) 45°44'33" СШ; 39°32'04" ВД (25) 45°44'13" СШ; 39°32'00" ВД (26) 45°44'02" СШ; 39°31'40" ВД на территории Кореновского района (230,0 га)



Участок реки Левый Бейсужек севернее границы населенного пункта х. Бураковский с географическими координатами (1) 45°27'53" СШ; 39°34'04" ВД (2) 45°27'51" СШ; 39°34'19" ВД (3) 45°27'55" СШ; 39°34'27" ВД (4) 45°27'51" СШ; 39°27'51" ВД (5) 45°27'53" СШ; 39°34'47" ВД (6) 45°27'43" СШ; 39°35'11" ВД (7) 45°27'35" СШ; 39°35'14" ВД (8) 45°27'38" СШ; 39°35'28" ВД (9) 45°27'33" СШ; 39°35'35" ВД (10) 45°27'28" СШ; 39°35'34" ВД (11) 45°27'28" СШ; 39°35'26" ВД (12) 45°27'19" СШ; 39°35'21" ВД (13) 45°27'33" СШ; 39°35'06" ВД (14) 45°27'41" СШ; 39°35'04" ВД (15) 45°27'48" СШ; 39°34'39" ВД (16) 45°27'32" СШ; 39°34'16" ВД (17) 45°27'44" СШ; 39°33'59" ВД на территории Кореновского района (96,2 га)

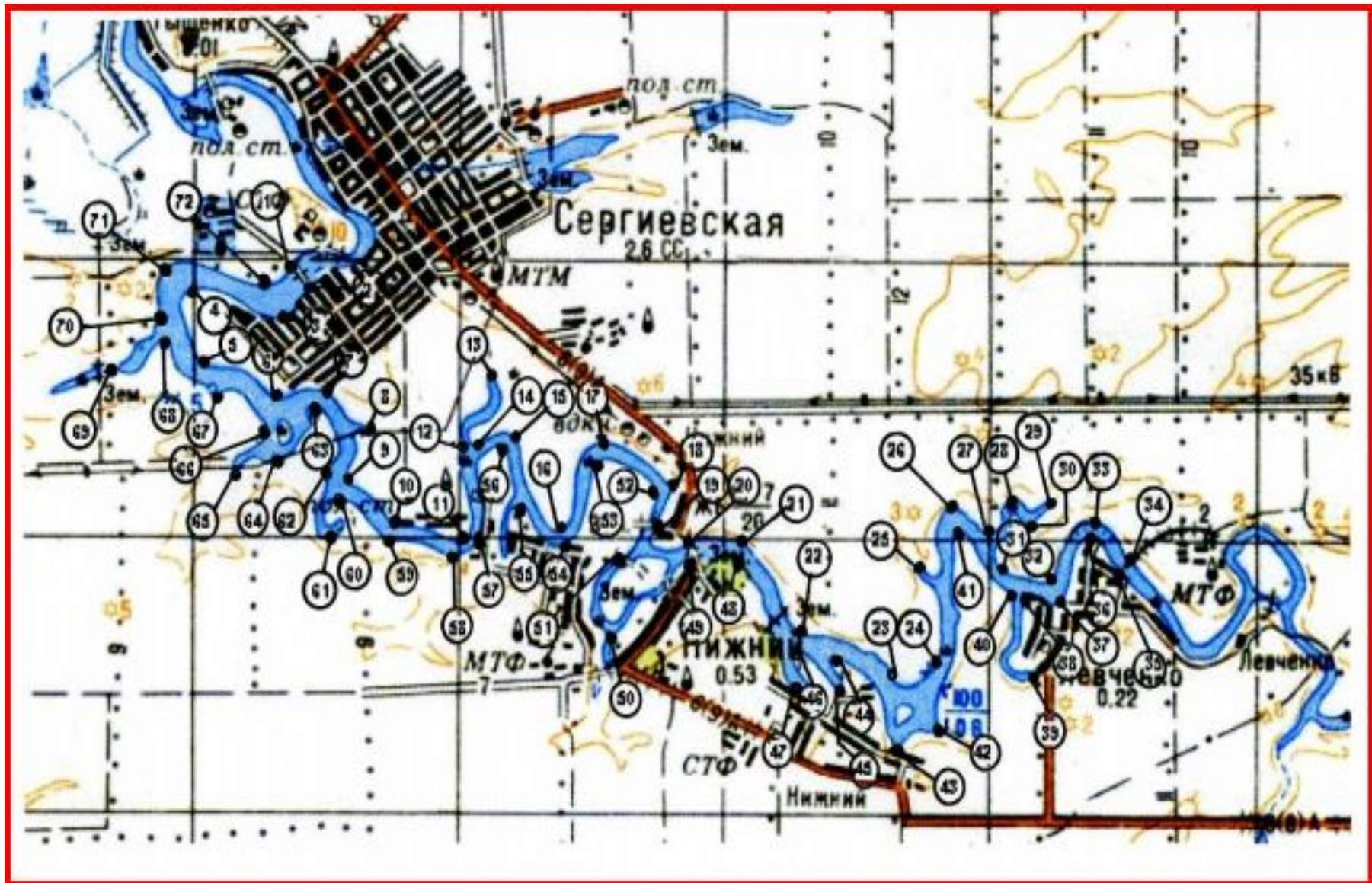


Участок реки Кирпили восточнее границы населенного пункта х. Верхний с географическими координатами (1) 45°22'44" СШ; 39°28'53" ВД (2) 45°22'58" СШ; 39°28'54" ВД (3) 45°22'58" СШ; 39°28'54" ВД (4) 45°22'54" СШ; 39°29'17" ВД (5) 45°22'43" СШ; 39°29'38" ВД (6) 45°22'56" СШ; 39°29'53" ВД (7) 45°22'52" СШ; 39°30'11" ВД (8) 45°23'07" СШ; 39°30'27" ВД (9) 45°23'04" СШ; 39°30'27" ВД (10) 45°22'50" СШ; 39°30'16" ВД (11) 45°22'50" СШ; 39°29'56" ВД (12) 45°22'38" СШ; 39°29'38" ВД (13) 45°22'49" СШ; 39°29'23" ВД (14) 45°22'52" СШ; 39°28'59" ВД (15) 45°22'47" СШ; 39°28'58" ВД на территории Кореновского района (59,6 га)



Участок реки Кирпили юго-восточнее границы населенного пункта ст-цы Сергиевской с географическими координатами (1) 45°25'21" СШ; 39°11'13" ВД (2) 45°25'15" СШ; 39°11'24" ВД (3) 45°25'06" СШ; 39°11'07" ВД (4) 45°25'14" СШ; 39°10'40" ВД (5) 45°24'56" СШ; 39°10'43" ВД (6) 45°24'48" СШ; 39°11'08" ВД (7) 45°24'49" СШ; 39°11'28" ВД (8) 45°24'41" СШ; 39°11'41" ВД (9) 45°24'30" СШ; 39°11'33" ВД (10) 45°24'19" СШ; 39°11'49" ВД (11) 45°24'14" СШ; 39°12'12" ВД (12) 45°24'36" СШ; 39°12'14" ВД (13) 45°24'45" СШ; 39°12'24" ВД (14) 45°24'37" СШ; 39°12'17" ВД (15) 45°24'40" СШ; 39°12'30" ВД (16) 45°24'17" СШ; 39°12'48" ВД (17) 45°24'36" СШ; 39°12'58" ВД (18) 45°24'27" СШ; 39°13'25" ВД (19) 45°24'18" СШ; 39°13'21" ВД (20) 45°24'14" СШ; 39°13'34" ВД (21) 45°24'14" СШ; 39°13'52" ВД (22) 45°23'55" СШ; 39°14'07" ВД (23) 45°23'39" СШ; 39°14'46" ВД (24) 45°23'43" СШ; 39°14'56" ВД (25) 45°24'06" СШ; 39°14'57" ВД (26) 45°24'23" СШ; 39°15'02" ВД (27) 45°24'17" СШ; 39°15'13" ВД (28) 45°24'24" СШ; 39°15'22" ВД (29) 45°24'26" СШ; 39°15'38" ВД (30) 45°24'22" СШ; 39°15'24" ВД (31) 45°24'08" СШ; 39°15'20" ВД (32) 45°24'05" СШ; 39°15'36" ВД (33) 45°24'19" СШ; 39°15'47" ВД (34) 45°24'10" СШ; 39°16'04" ВД (35) 45°24'07" СШ; 39°16'01" ВД (36) 45°24'17" СШ; 39°15'49" ВД (37) 45°24'00" СШ; 39°15'39" ВД (38) 45°24'03" СШ; 39°15'26" ВД (39) 45°23'52" СШ; 39°15'24" ВД (40) 45°24'04" СШ; 39°15'22" ВД (41) 45°24'18" СШ; 39°15'03" ВД (42) 45°23'31" СШ; 39°14'57" ВД (43) 45°23'27" СШ; 39°14'43" ВД (44) 45°23'48" СШ; 39°14'22" ВД (45) 45°23'42" СШ; 39°14'23" ВД (46) 45°23'49" СШ; 39°14'09" ВД (47) 45°23'47" СШ; 39°14'05" ВД (48) 45°24'11" СШ; 39°13'46" ВД (49) 45°24'09" СШ; 39°13'38" ВД (50) 45°24'11" СШ; 39°13'13" ВД (51) 45°24'12" СШ; 39°13'12" ВД (52) 45°24'27" СШ; 39°13'20" ВД (53) 45°24'34" СШ; 39°13'02" ВД (54) 45°24'16" СШ; 39°12'55" ВД (55) 45°24'23" СШ; 39°12'33" ВД (56) 45°24'37" СШ; 39°12'27" ВД (57) 45°24'14" СШ; 39°12'19" ВД (58) 45°24'11" СШ; 39°12'12" ВД (59) 45°24'14" СШ; 39°11'47" ВД (60) 45°24'24" СШ; 39°11'32" ВД (61) 45°24'21" СШ; 39°11'23" ВД (62) 45°24'40" СШ; 39°11'29" ВД (63) 45°24'46" СШ; 39°11'22" ВД (64) 45°24'33" СШ; 39°11'11" ВД (65) 45°24'35" СШ; 39°10'59" ВД (66) 45°24'41" СШ; 39°11'06" ВД (67) 45°24'49" СШ; 39°10'49" ВД (68) 45°25'02" СШ; 39°10'30" ВД (69) 45°24'54" СШ; 39°10'11" ВД (70) 45°25'06" СШ; 39°10'27" ВД (71) 45°25'19" СШ; 39°10'33" ВД (72) 45°24'15" СШ; 39°11'06" ВД на территории Кореновского района (145,0 га)





Участок реки Левый Бейсужек в границах населенного пункта ст-цы Дядьковской с географическими координатами (1) 45°34'15" СШ; 39°10'31" ВД (2) 45°34'02" СШ; 39°11'11" ВД (3) 45°35'55" СШ; 39°11'19" ВД (4) 45°33'46" СШ; 39°11'09" ВД (5) 45°33'36" СШ; 39°11'15" ВД (6) 45°33'41" СШ; 39°11'31" ВД (7) 45°33'53" СШ; 39°11'33" ВД (8) 45°33'41" СШ; 39°11'59" ВД (9) 45°33'29" СШ; 39°12'07" ВД (10) 45°33'21" СШ; 39°12'07" ВД (11) 45°33'02" СШ; 39°12'18" ВД (12) 45°32'47" СШ; 39°12'04" ВД (13) 45°32'47" СШ; 39°11'52" ВД (14) 45°33'04" СШ; 39°12'07" ВД (15) 45°33'20" СШ; 39°11'54" ВД (16) 45°33'28" СШ; 39°11'52" ВД (17) 45°33'41" СШ; 39°11'41" ВД (18) 45°33'35" СШ; 39°11'39" ВД (19) 45°33'32" СШ; 39°11'12" ВД (20) 45°33'46" СШ; 39°11'02" ВД (21) 45°33'55" СШ; 39°11'14" ВД (22) 45°34'02" СШ; 39°10'58" ВД (23) 45°34'12" СШ; 39°10'26" ВД на территории Кореновского района (60,0 га)



Участок реки Кирпили восточнее границы населенного пункта ст-цы Платнировской с географическими координатами (1) 45°23'29" СШ; 39°24'44" ВД (2) 45°23'20" СШ; 39°25'10" ВД (3) 45°23'11" СШ; 39°25'23" ВД (4) 45°23'39" СШ; 39°25'39" ВД (5) 45°23'27" СШ; 39°26'04" ВД (6) 45°23'10" СШ; 39°26'08" ВД (7) 45°23'10" СШ; 39°26'04" ВД (8) 45°23'37" СШ; 39°25'40" ВД (9) 45°23'08" СШ; 39°25'23" ВД (10) 45°23'17" СШ; 39°25'09" ВД (11) 45°23'25" СШ; 39°24'42" ВД на территории Кореновского района (36,5 га)



Участок реки Бейсуг северо-западнее границы населенного пункта х. Анапский с географическими координатами (1) 45°47'32" СШ; 39°26'06" ВД (2) 45°47'20" СШ; 39°25'57" ВД (3) 45°45'08" СШ; 39°47'08" ВД (4) 45°47'03" СШ; 39°26'30" ВД (5) 45°47'05" СШ; 39°26'45" ВД (6) 45°47'15" СШ; 39°26'56" ВД (7) 45°47'19" СШ; 39°27'20" ВД (8) 45°47'44" СШ; 39°27'33" ВД (9) 45°47'46" СШ; 39°27'57" ВД (10) 45°47'38" СШ; 39°28'06" ВД (11) 45°47'22" СШ; 39°28'12" ВД (12) 45°47'32" СШ; 39°29'19" ВД (13) 45°47'18" СШ; 39°29'42" ВД (14) 45°47'13" СШ; 39°29'58" ВД (15) 45°47'06" СШ; 39°29'38" ВД (16) 45°47'01" СШ; 39°29'52" ВД (17) 45°46'58" СШ; 39°29'34" ВД (18) 45°45'56" СШ; 39°29'14" ВД (19) 45°47'16" СШ; 39°29'29" ВД (20) 45°47'24" СШ; 39°29'26" ВД (21) 45°47'23" СШ; 39°28'44" ВД (22) 45°47'07" СШ; 39°28'34" ВД (23) 45°46'56" СШ; 39°28'15" ВД (24) 45°47'30" СШ; 39°27'59" ВД (25) 45°47'27" СШ; 39°27'36" ВД (26) 45°47'16" СШ; 39°27'25" ВД (27) 45°47'09" СШ; 39°27'01" ВД (28) 45°47'01" СШ; 39°26'50" ВД (29) 45°46'54" СШ; 39°26'18" ВД (30) 45°46'52" СШ; 39°26'12" ВД (31) 45°47'07" СШ; 39°25'46" ВД (32) 45°47'31" СШ; 39°25'59" ВД на территории Кореновского района (43,0 га)



Участок реки Кирпили восточнее границы населенного пункта х. Казачий с географическими координатами (1) 45°23'10" СШ; 39°26'08" ВД (2) 45°23'00" СШ; 39°26'03" ВД (3) 45°22'47" СШ; 39°26'18" ВД (4) 45°23'02" СШ; 39°26'21" ВД (5) 45°22'55" СШ; 39°27'18" ВД (6) 45°22'50" СШ; 39°27'29" ВД (7) 45°23'00" СШ; 39°27'45" ВД (8) 45°22'43" СШ; 39°28'37" ВД (9) 45°22'41" СШ; 39°28'36" ВД (10) 45°22'58" СШ; 39°27'44" ВД (11) 45°22'48" СШ; 39°27'30" ВД (12) 45°22'52" СШ; 39°26'54" ВД (13) 45°23'00" СШ; 39°26'22" ВД (14) 45°22'48" СШ; 39°26'27" ВД (15) 45°22'43" СШ; 39°26'15" ВД (16) 45°22'56" СШ; 39°25'55" ВД (17) 45°23'09" СШ; 39°26'05" ВД на территории Кореновского района (33,2 га)



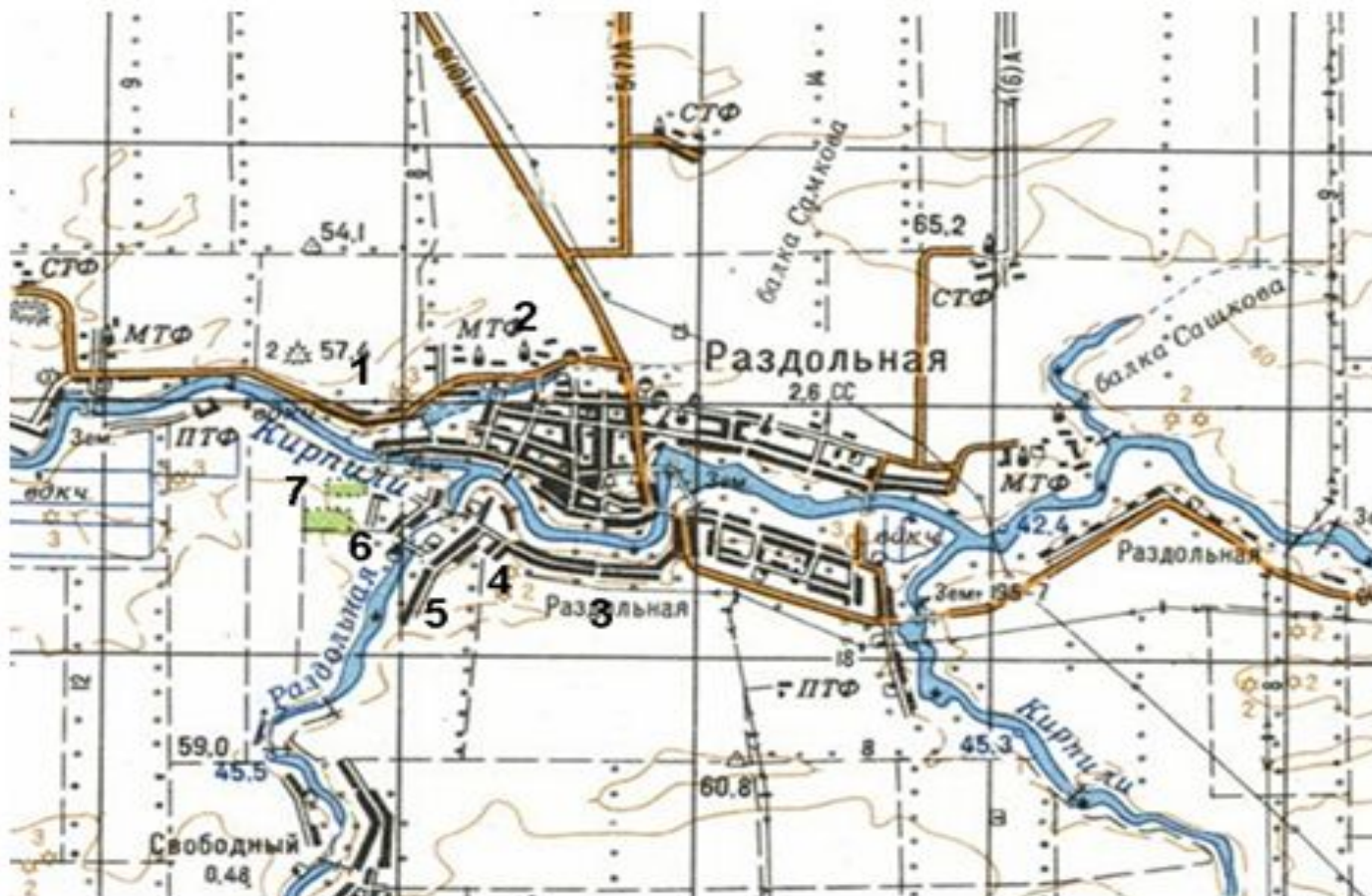
Участок реки Малевана восточнее границы населенного пункта х. Бабиче-Кореновский с географическими координатами (1) 45°32'40" СШ; 39°22'17" ВД (2) 45°32'28" СШ; 39°23'16" ВД (3) 45°32'16" СШ; 39°23'53" ВД (4) 45°32'13" СШ; 39°23'53" ВД (5) 45°32'19" СШ; 39°23'25" ВД (6) 45°32'26" СШ; 39°22'56" ВД (7) 45°32'37" СШ; 39°22'17" ВД на территории Кореновского района (17,4 га)



Участок водоема «Балка без названия» севернее населенного пункта х. Верхний с географическими координатами (1) 45°23'02" СШ; 39°29'11" ВД (2) 45°23'08" СШ; 39°29'15" ВД (3) 45°23'22" СШ; 39°29'45" ВД (4) 45°23'07" СШ; 39°29'18" ВД (5) 45°23'01" СШ; 39°29'13" ВД на территории Кореновского района (4,4 га)

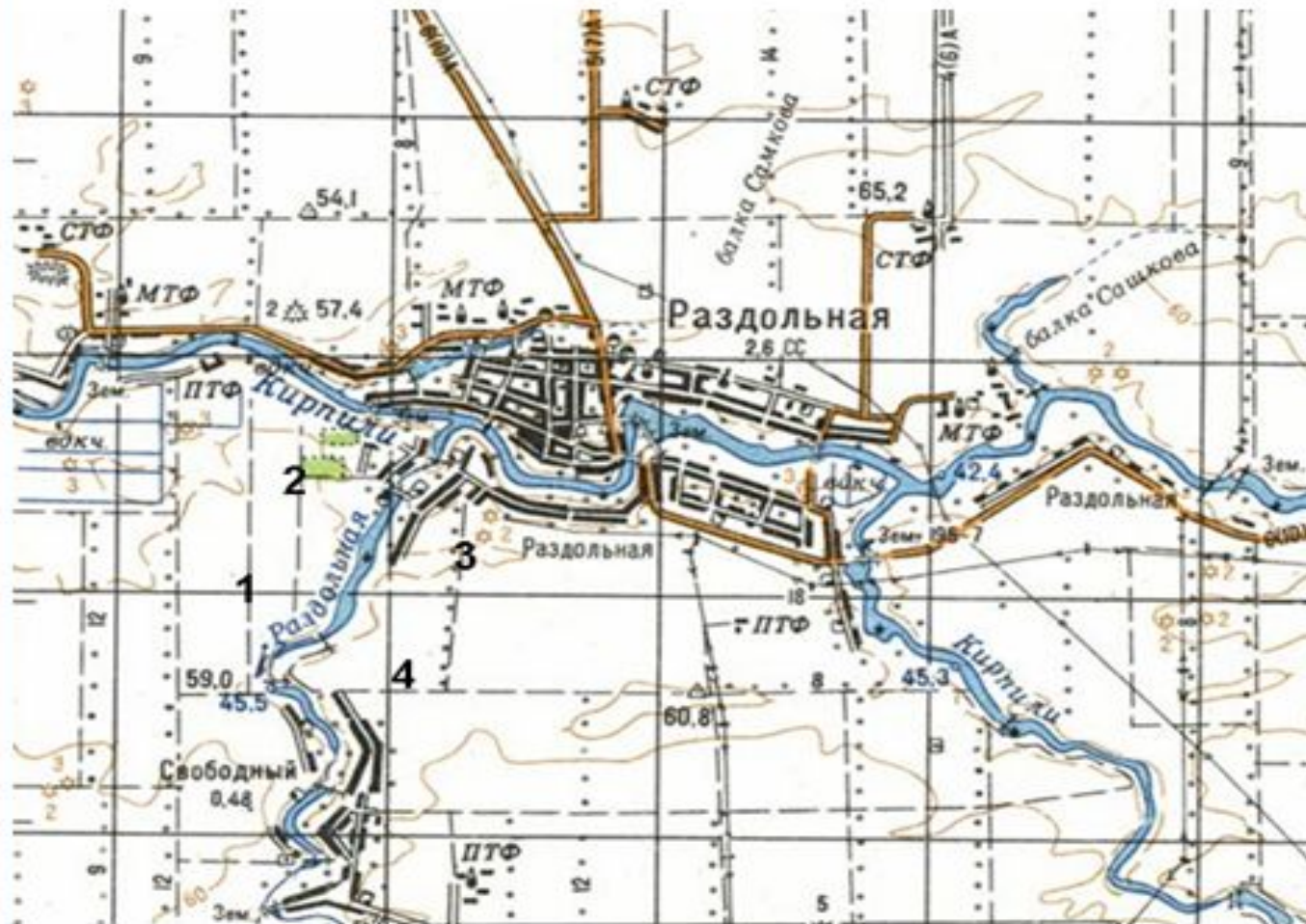


Участок реки Кирпили в границах населенного пункта ст-цы Раздольной с географическими координатами (1) 45°22'53" СШ; 39°32'01" ВД (2) 45°22'48" СШ; 39°32'38" ВД (3) 45°22'47" СШ; 39°32'37" ВД (4) 45°22'45" СШ; 39°32'26" ВД (5) 45°22'39" СШ; 39°32'24" ВД (6) 45°22'47" СШ; 39°32'27" ВД (7) 45°22'50" СШ; 39°32'00" ВД на территории Кореновского района (7,2 га)

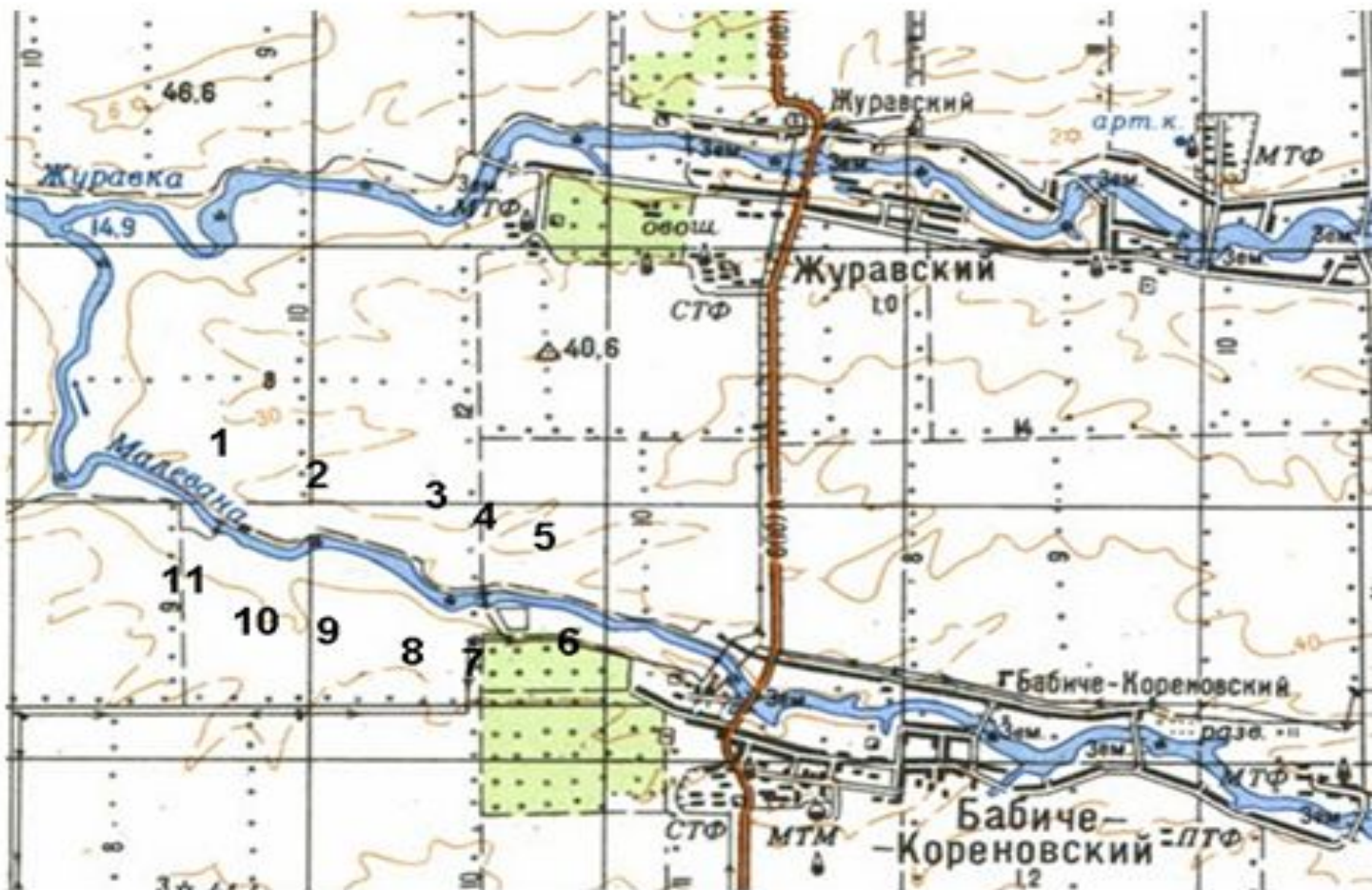




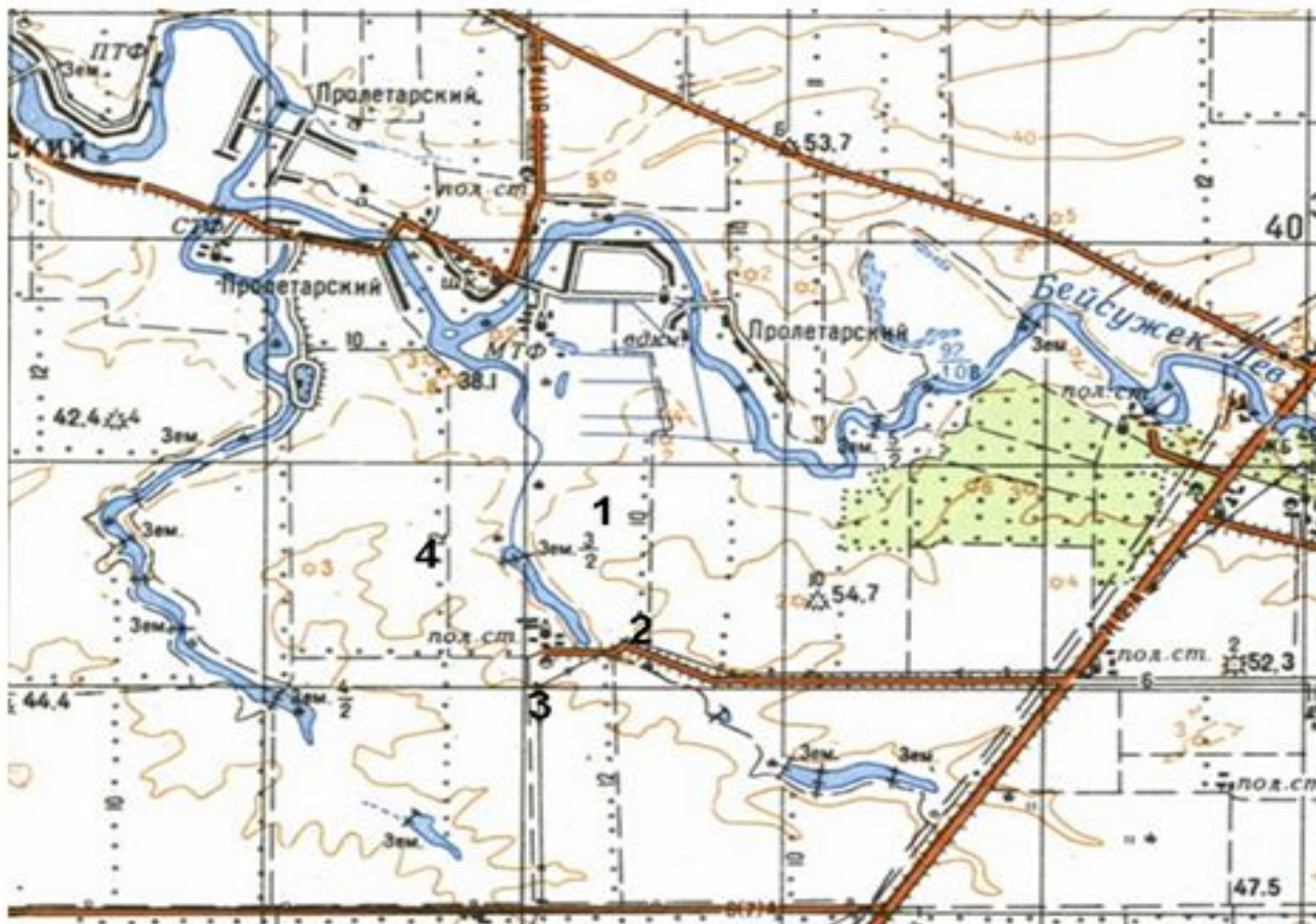
Участок реки Раздольная южнее границы населенного пункта ст-цы Раздольной с географическими координатами (1)  $45^{\circ}21'50''$  СШ;  $39^{\circ}31'42''$  ВД (2)  $45^{\circ}22'30''$  СШ;  $39^{\circ}32'05''$  ВД (3)  $45^{\circ}22'29''$  СШ;  $39^{\circ}32'11''$  ВД (4)  $45^{\circ}21'49''$  СШ;  $39^{\circ}31'44''$  ВД на территории Кореновского района (15,0 га)



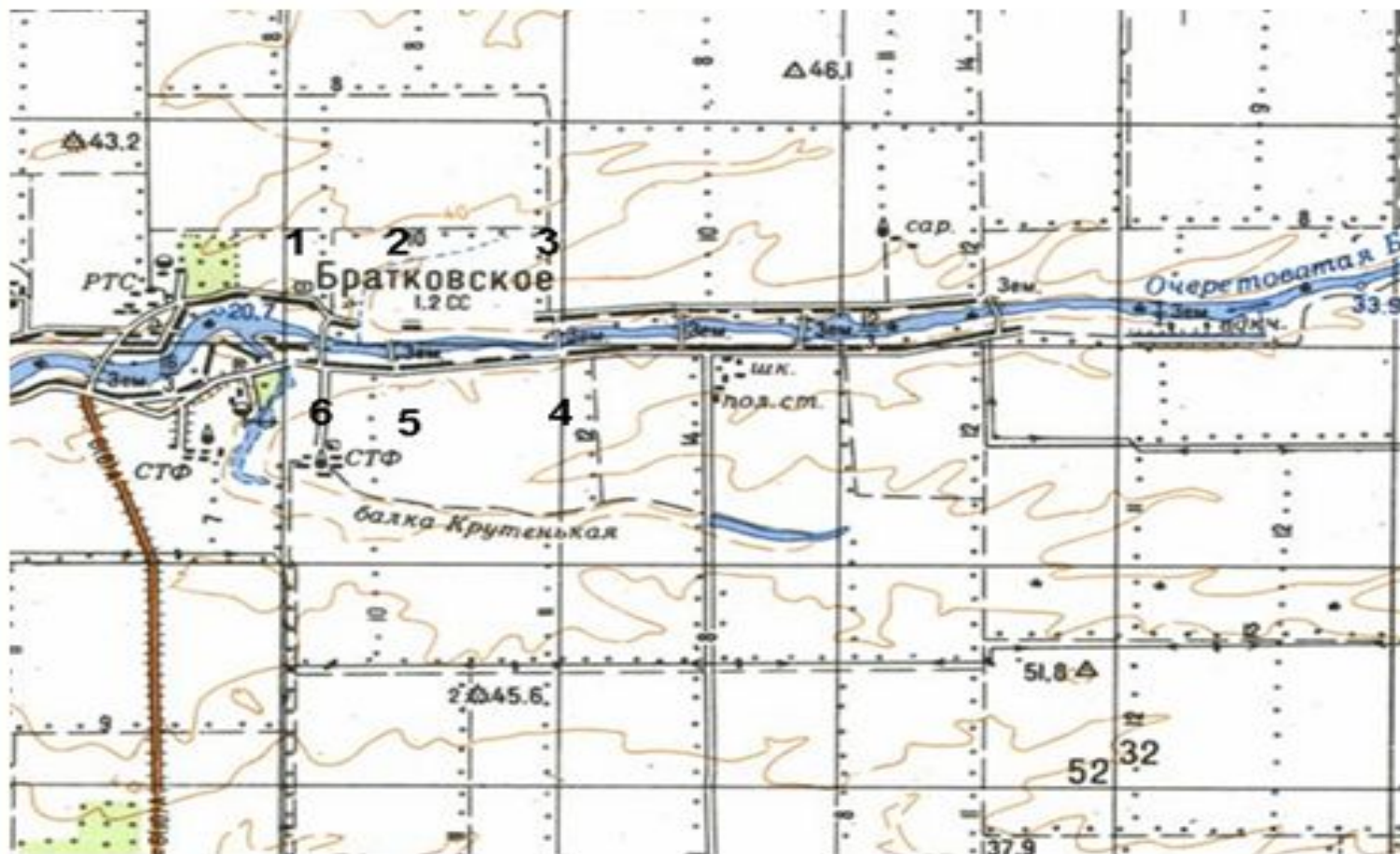
Участок реки Малевана западнее границы населенного пункта х. Бабиче-Кореновский с географическими координатами (1) 45°33'52" СШ; 39°16'24" ВД (2) 45°33'49" СШ; 39°16'49" ВД (3) 45°33'40" СШ; 39°17'23" ВД (4) 45°33'35" СШ; 39°17'39" ВД (5) 45°33'35" СШ; 39°17'45" ВД (6) 45°33'32" СШ; 39°17'45" ВД (7) 45°33'32" СШ; 39°17'41" ВД (8) 45°33'32" СШ; 39°17'31" ВД (9) 45°33'46" СШ; 39°16'53" ВД (10) 45°33'43" СШ; 39°16'44" ВД (11) 45°33'50" СШ; 39°16'23" ВД на территории Кореновского района (17,34 га)



Участок водоема «Балка без названия» южнее границы населенного пункта пос. Пролетарский с географическими координатами (1)  $45^{\circ}28'06''$  СШ;  $39^{\circ}19'53''$  ВД (2)  $45^{\circ}27'39''$  СШ;  $39^{\circ}20'25''$  ВД (3)  $45^{\circ}27'38''$  СШ;  $39^{\circ}20'24''$  ВД (4)  $45^{\circ}28'05''$  СШ;  $39^{\circ}19'47''$  ВД на территории Кореновского района (5,9 га)



Участок водоема «Балка Очеретоватая» восточнее границы населенного пункта с. Братковское с географическими координатами (1) 45°38'18" СШ; 39°20'11" ВД (2) 45°38'15" СШ; 39°20'34" ВД (3) 45°38'17" СШ; 39°21'28" ВД (4) 45°38'16" СШ; 39°21'28" ВД (5) 45°38'13" СШ; 39°20'33" ВД (6) 45°38'16" СШ; 39°20'10" ВД на территории Кореновского района (14,3 га)



Участок реки Малый Зеленчук восточнее границы населенного пункта ст-цы Некрасовской с географическими координатами (1) 45°08'49" СШ; 39°50'02" ВД (2) 45°08'50" СШ; 39°50'06" ВД (3) 45°08'39" СШ; 39°50'14" ВД (4) 45°08'31" СШ; 39°50'41" ВД (5) 45°08'29" СШ; 39°50'36" ВД (6) 45°08'35" СШ; 39°50'11" ВД на территории Усть-Лабинского района (5,96 га)

