

Федеральное государственное бюджетное образовательное
учреждение высшего образования
«Новосибирский государственный медицинский университет»
Министерства здравоохранения Российской Федерации
(ФГБОУ ВО НГМУ Минздрава РФ)

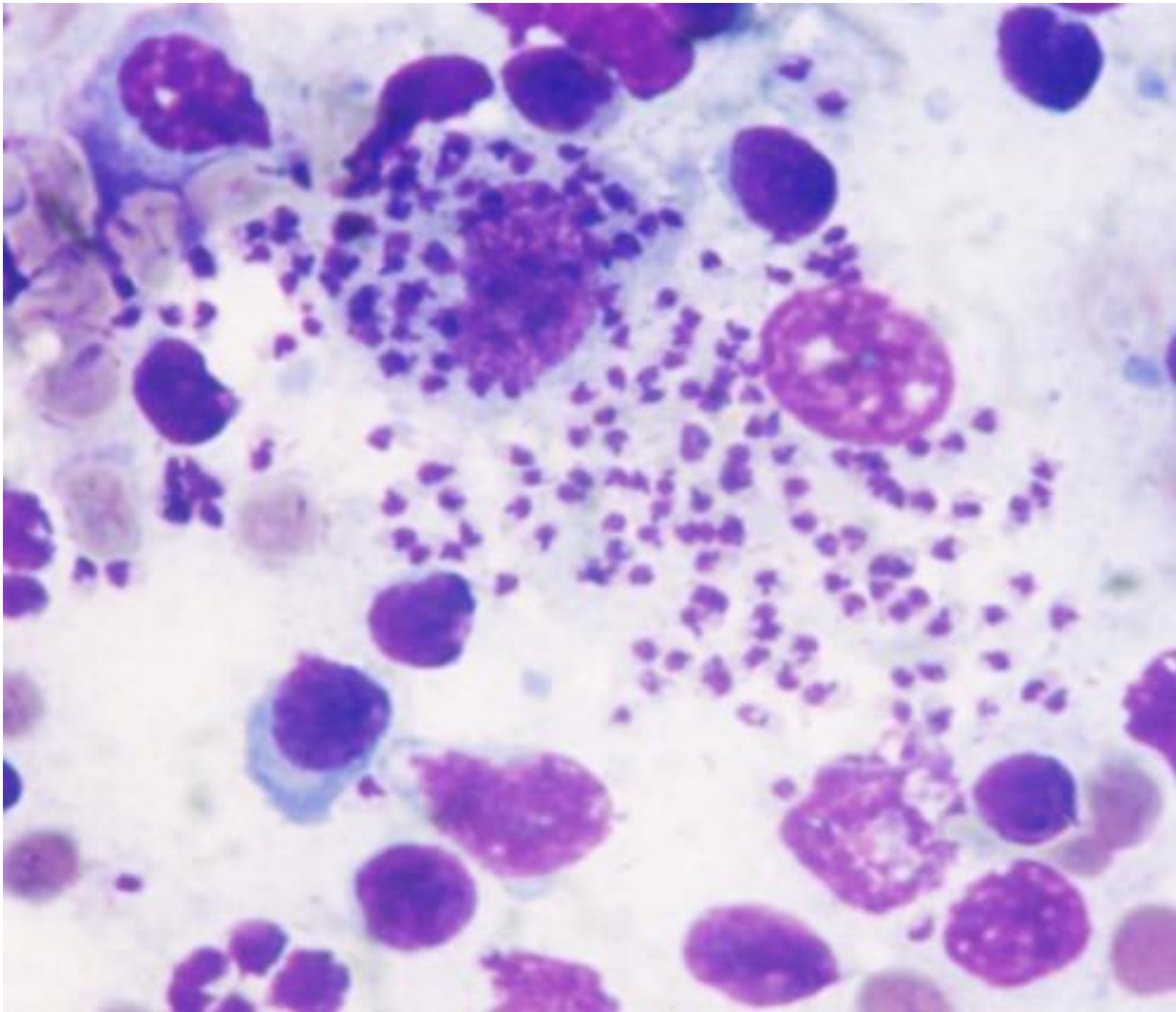
Характеристика обстоятельств заражения и первых проявлений лейшманиоза.

Работу выполнила:

**Студентка 1 курса 5 группы
Стоматологического факультета
Федянович Алёна Ивановна**

2018г

▶ лейшмании



► Строение лейшмания

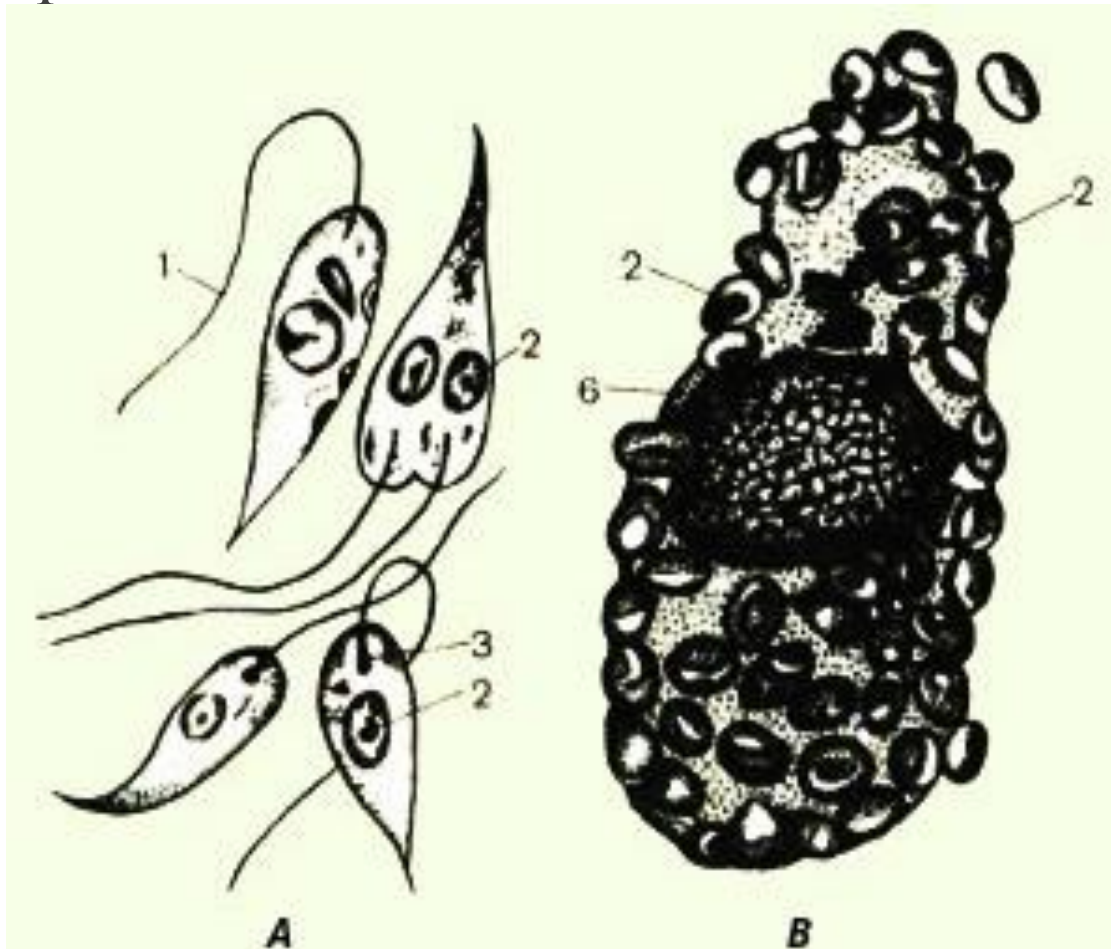
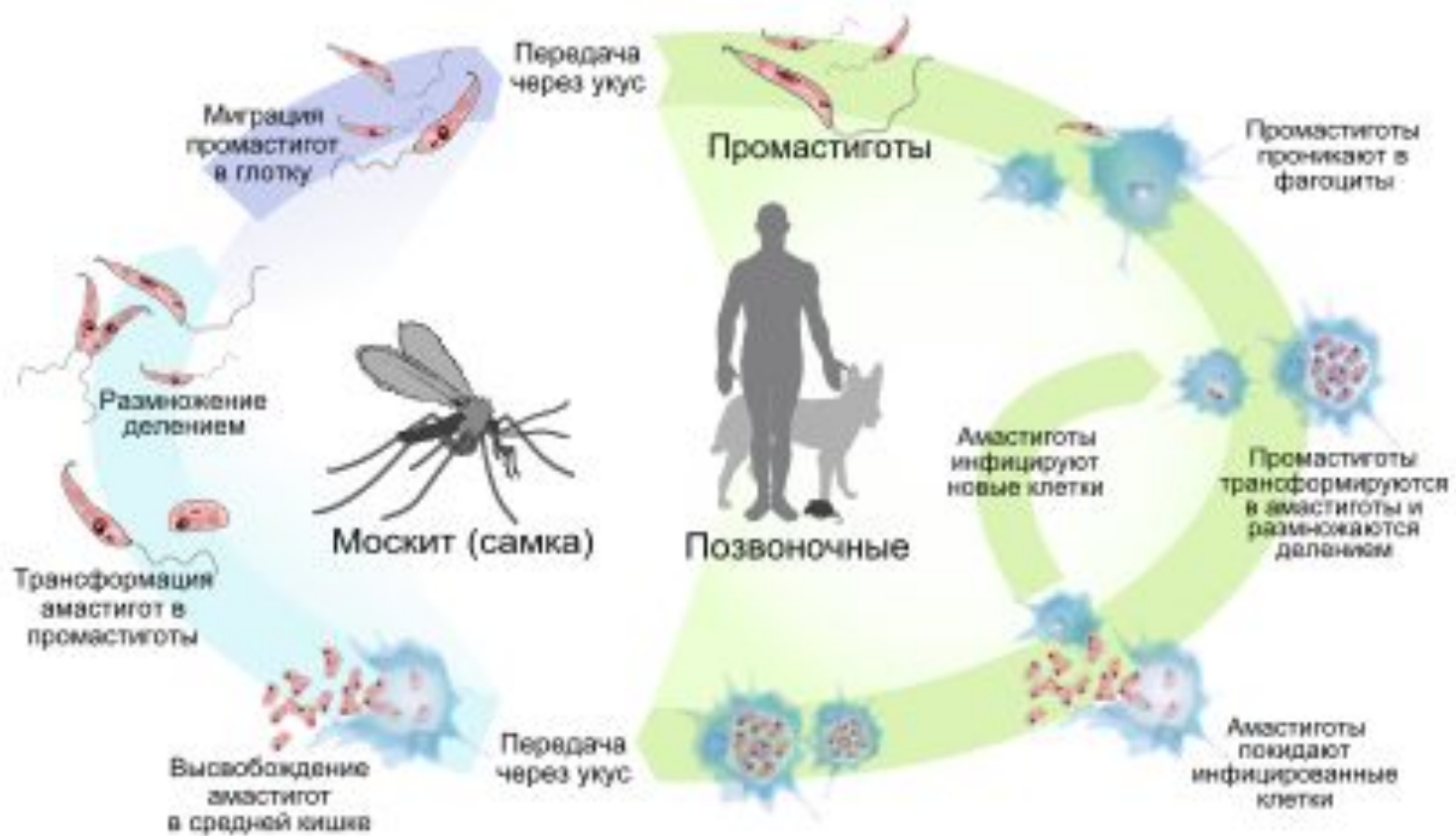


Рис. 2. Лейшмания

*А - лептомонадная форма; В - лейшманиальная форма;
1 - жгутик; 2 - ядро; 3 - кинетопласт; 6 - ядро тканевой
клетки, пораженной лейшманиями.*

► Жизненный цикл



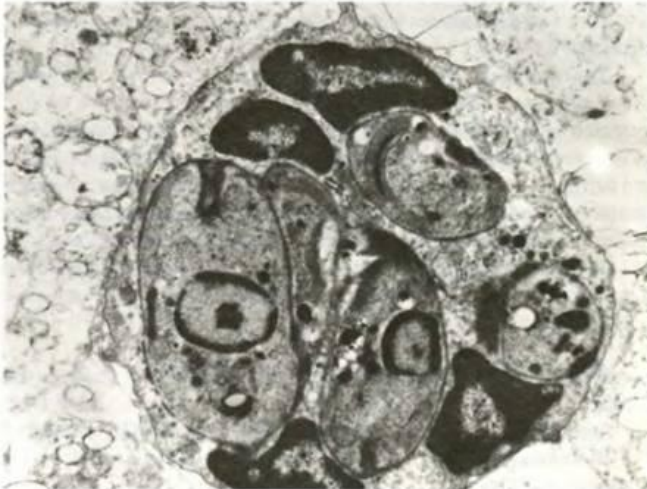
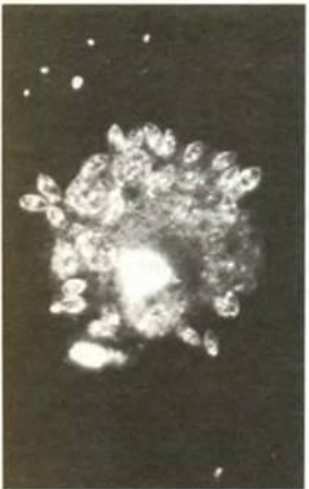
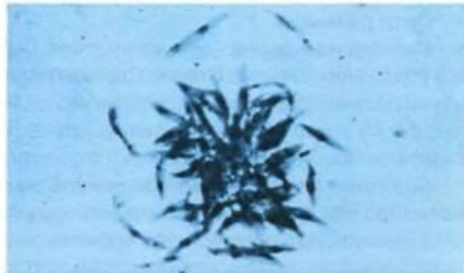
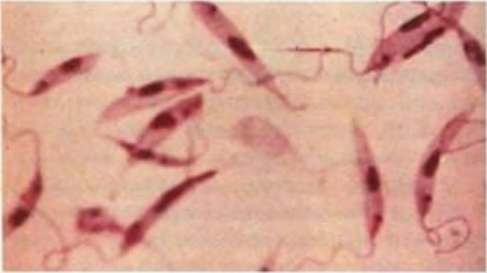
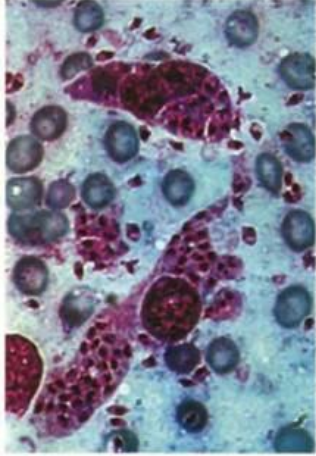
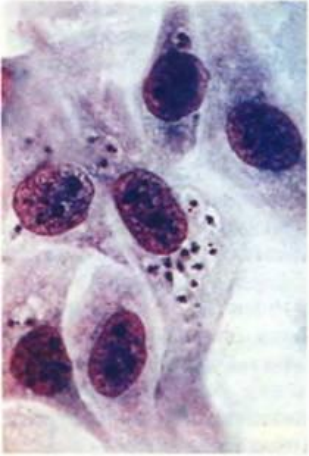
▶ Висцеральный лейшманиоз



▶ Кожный лейшманиоз



▶ Локализация паразита



► Пути заражения



► Методы диагностики



► Личная и общая профилактика



**ПРЕЗЕНТАЦИЯ
ОКОНЧЕНА**

**СПАСИБО ЗА
ВНИМАНИЕ!**

