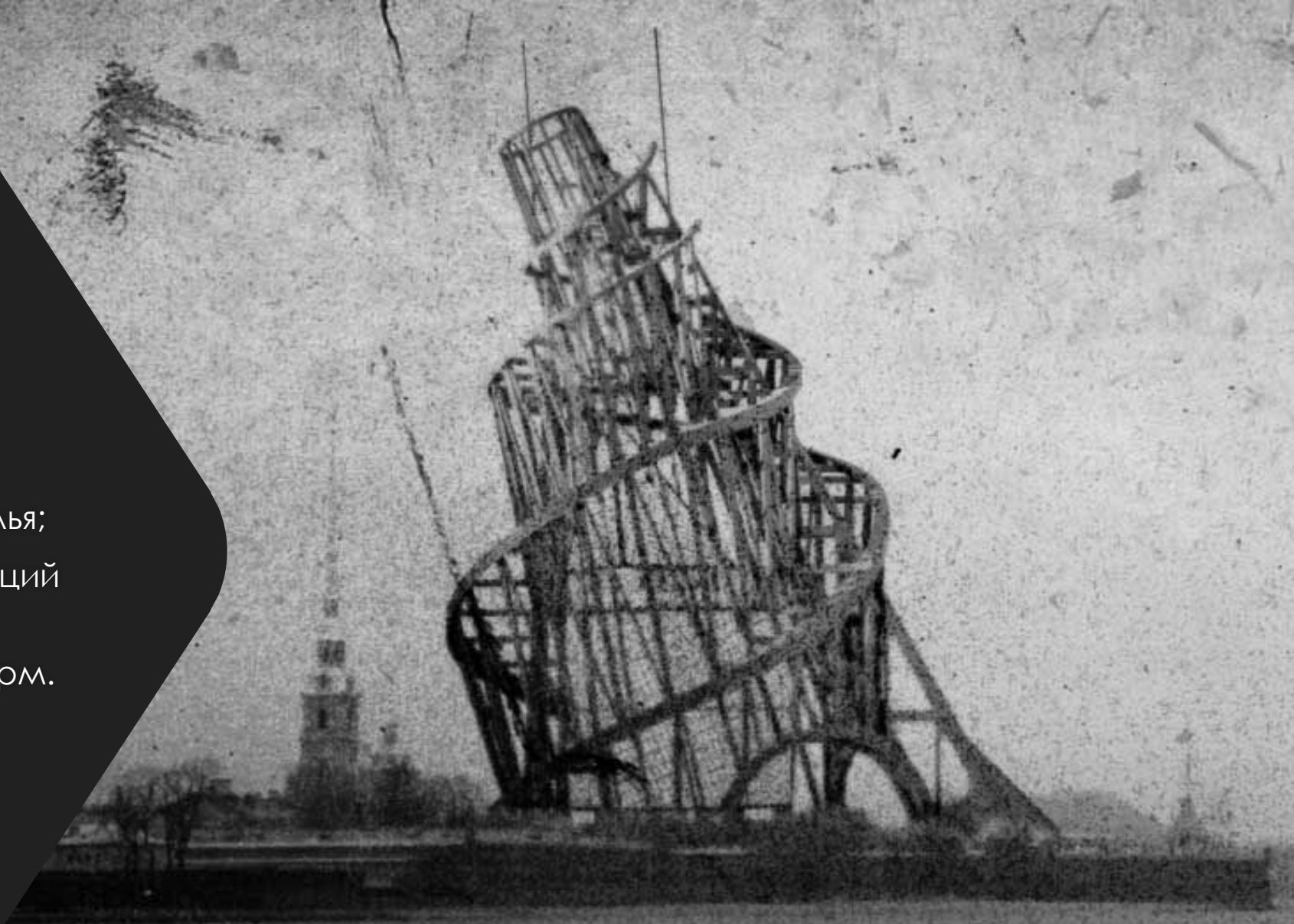


Архитектура СССР 1920-1930-х гг.

Подготовила: Устинова Карина 18-Арх

Начало 1920-го г.

1. Ускоренное строительство жилья;
2. Поиск новых типов и конфигураций общественных зданий;
3. Поиск новых архитектурных форм.



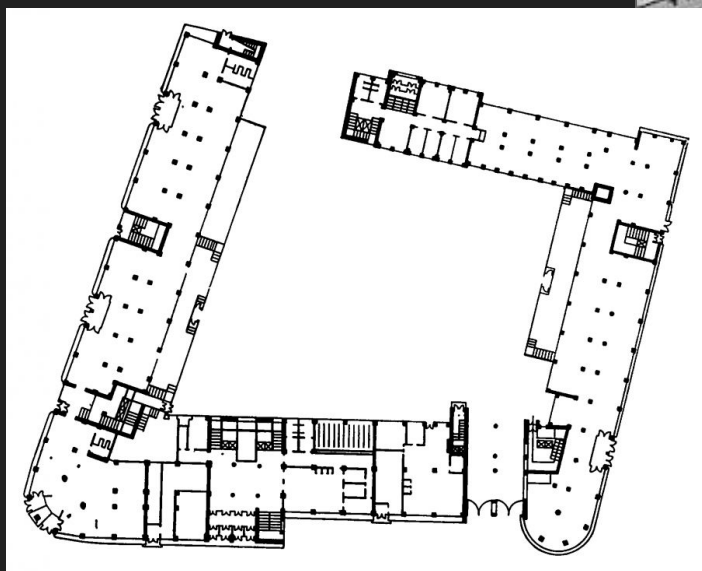
«Башня Татлина», Владимир Татлин

Конструктивизм

Гараж Госплана на Авиаmotorной улице



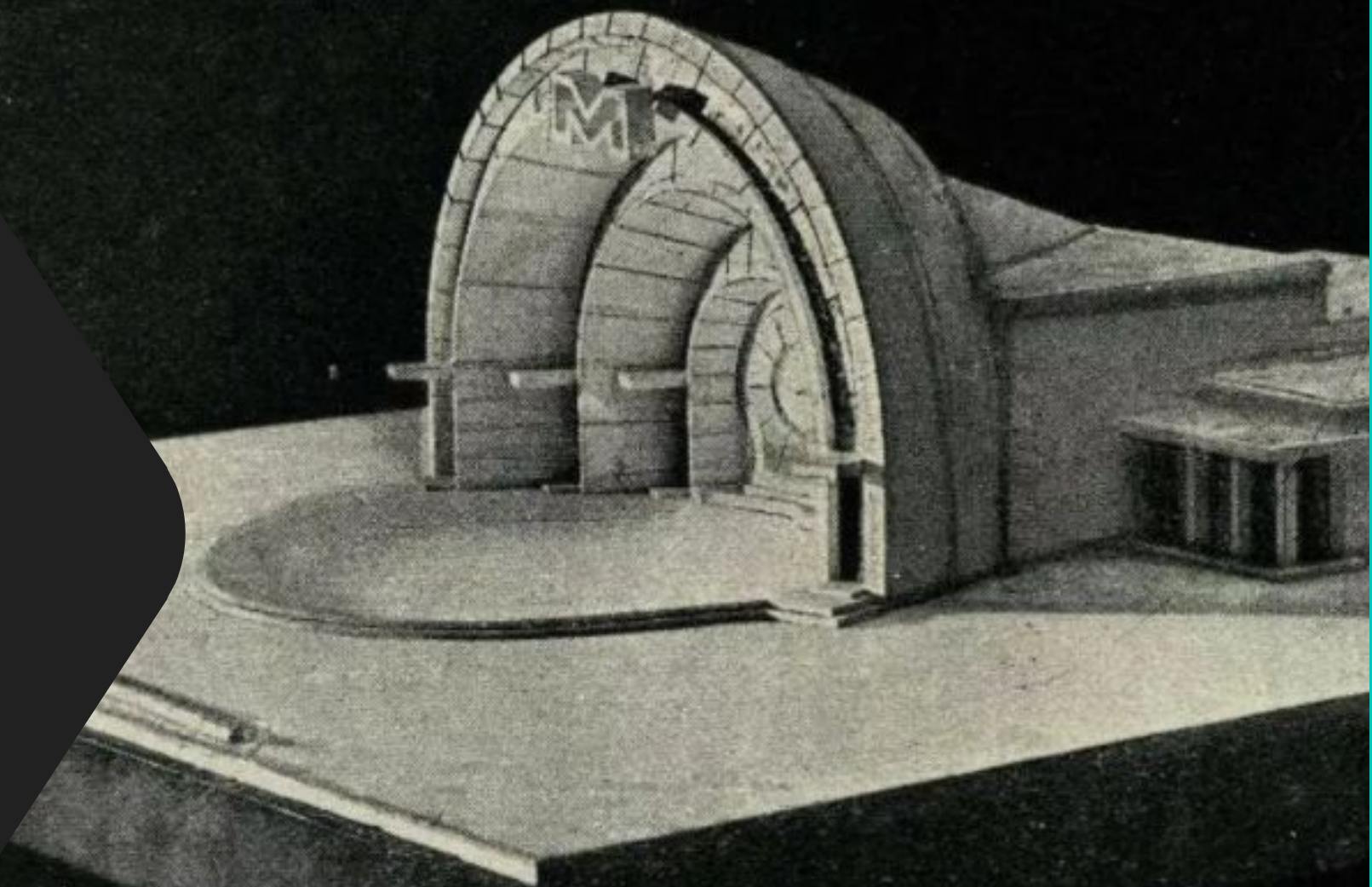
Здание Наркомата
земледелия на
Садово-Спасской
улице (ныне
Минсельхоз РФ);



Здание
Птицеводсоюза на
улице Маросейка

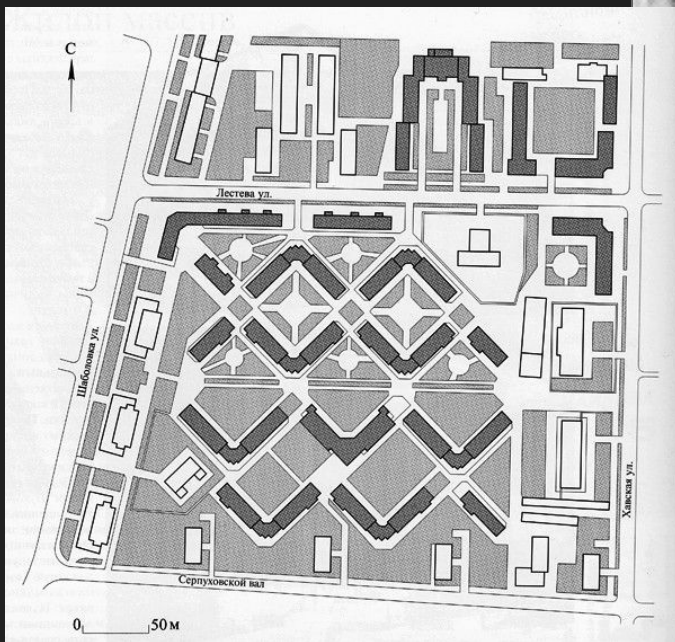


РАЦИОНАЛИЗМ

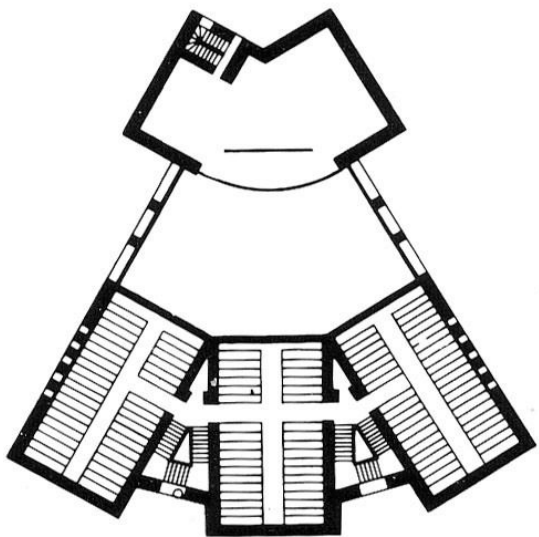


«Красные Ворота», Н.А. Ладовский

Жилой комплекс на
Шаболовке,
спроектированный
архитекторами из
"АСНОВА" –
советского
сообщества
архитекторов-
рационалистов

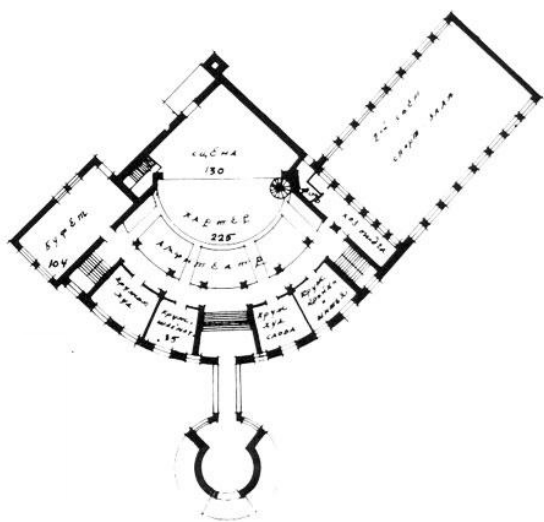


Клубы

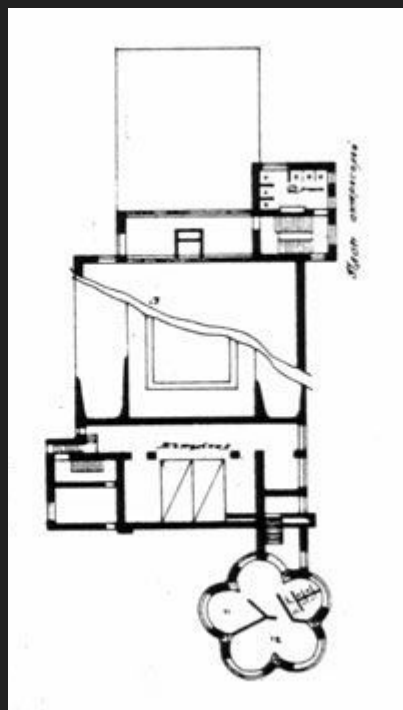


Клуб имени Русакова (К. Мельников)

Клуб завода
«Каучук»
(Мельников К.С.)



Клуб завода
«Буревестник»
(Мельников К.С.)



Начало 1930-го г.

Большая Калужская улица, А.Г. Мордвинов, 1940

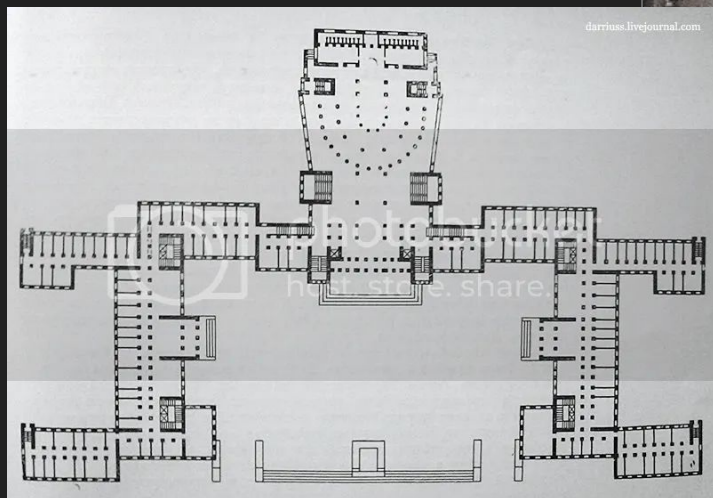
Лавров в
соавторстве с Б.
Жолткевичем
1930–1933
библиотека им.
Ленина



Фабрика – кухня
И. Грубер
1930–1936



Дом правительства
БССР И. Лангбард
1930–1933



Г. Якушко Рабчая
ПОЛИКЛИНИКА
1928-1931



Конец 1930-го г.

Московский университет сталинский Ампир



Спасибо за внимание!