

**Этюд** — произведение в изобразительном искусстве, выполненное, обычно, с натуры с целью её изучения.

**Кратковременный этюд** требует определенной лаконичности в передаче натуры, обобщенной трактовки формы, так как должен показать самое существенное в изображаемых предметах.



**Кратковременный этюд в холодной гамме, состоящий из 2-х предметов и 1-й драпировки**

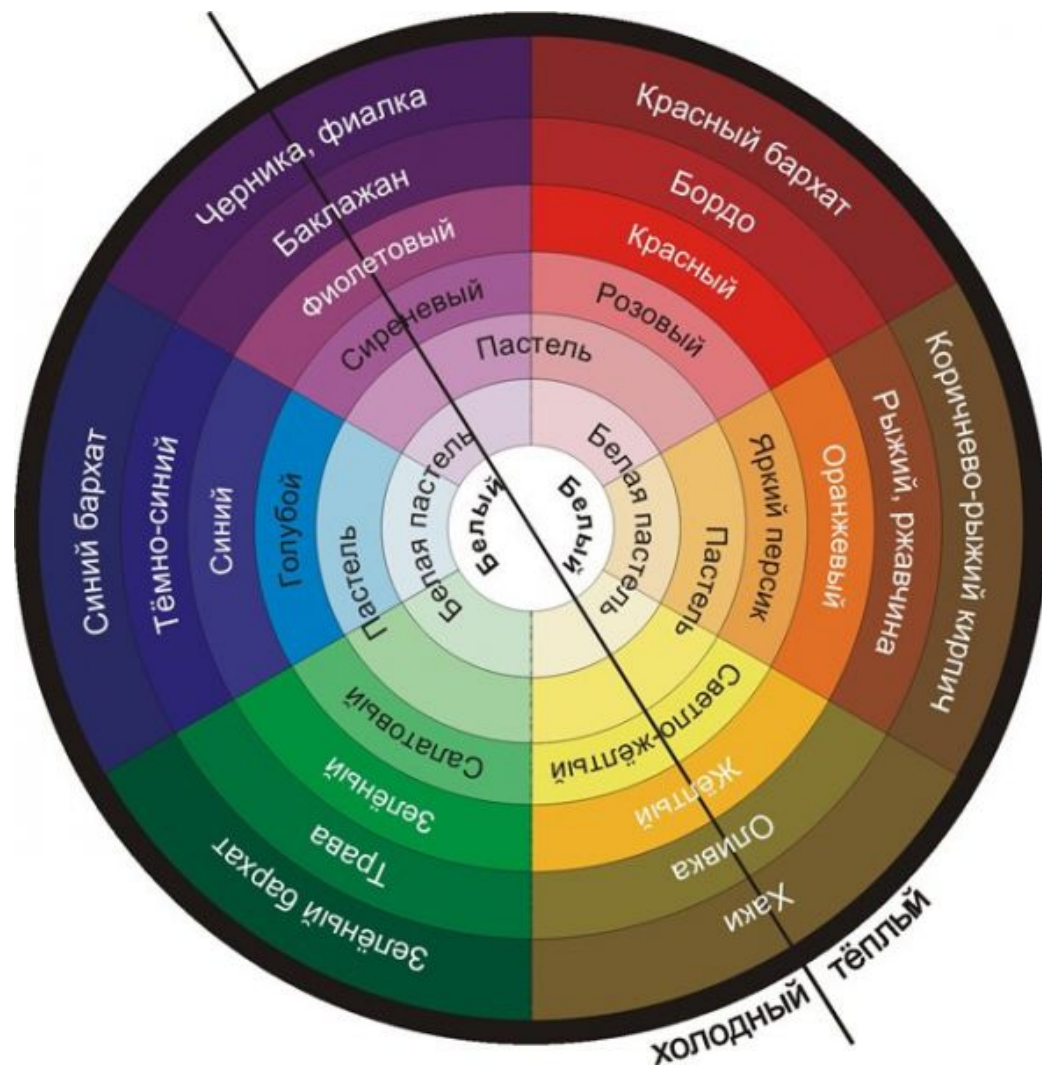
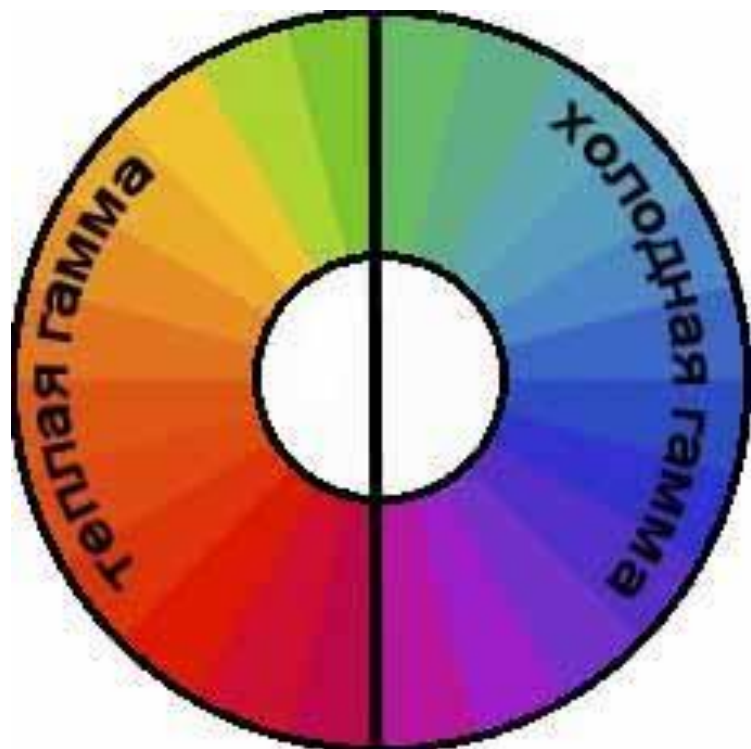
# Краткосрочные этюды

- Наряду с длительными по времени заданиями, которые составляют основу обучения живописи, учащимся необходимо выполнять и краткосрочные этюды.



- Кроме своей вспомогательной роли в решении ряда учебных задач, краткосрочные этюды занимают особое место в овладении техникой живописи. Работа над этюдами обогащает изобразительные средства художника. Кратковременный этюд требует определенной лаконичности в передаче натуры, обобщенной трактовки формы

Теплым цвет делают: красный, канареечно-желтый или оранжевый **оттенок**. Холодным: белый, серый, голубой, синий, черный или лимонно-желтый **оттенок**.

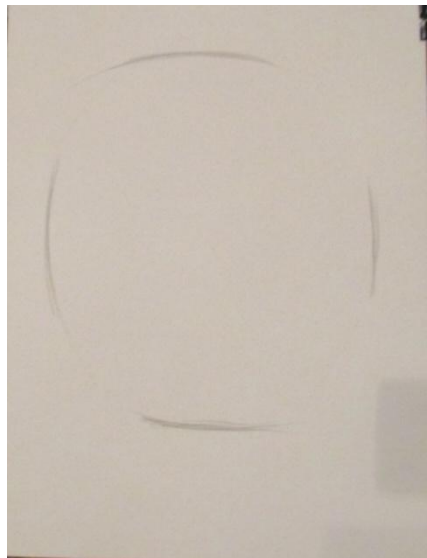


# Поэтапная работа над краткосрочным этюдом

- Время выполнения этюда -40 минут
- Материалы: формат бумаги А-4, акварель, гуашь , кисти № 8 -25, карандаш- Н, ластик.
- 1).Грамотное расположение в формате листа. 5мин.
- 2) . Рисунок под живопись ( минимальная проработка предметов) 10-15минут
- 2). Обобщенно передавать форму предметов 20-минут.

В **акварели** приходится вести этюд от светлого к темному. Первым слоем покрывают большие поверхности формы. Последующие прокладки определяют полутона, рефлексy и, наконец, наиболее сильные теневые участки.

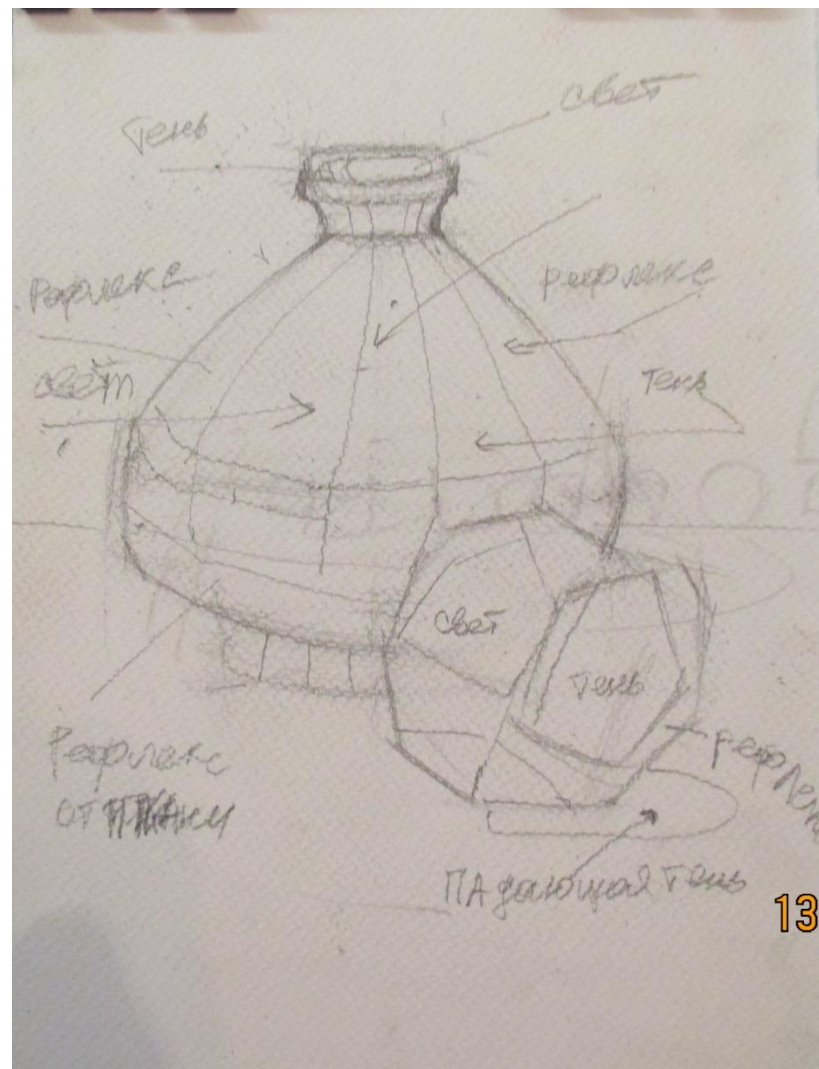




Натюрморт в холодной гамме, состоящий из двух предметов :керамического кувшина и яблока с одной драпировкой.

Все предметы однотонные, простой формы. Кувшин – основание больше ,чем горлышко, трапециевидной формы. Яблоко – круглой формы. Драпировка темнее, чем предметы. Свет холодный , тени тёплые.

Грамотное расположение в формате листа. Обобщенно передавать форму предметов



# Поэтапное ведение работы



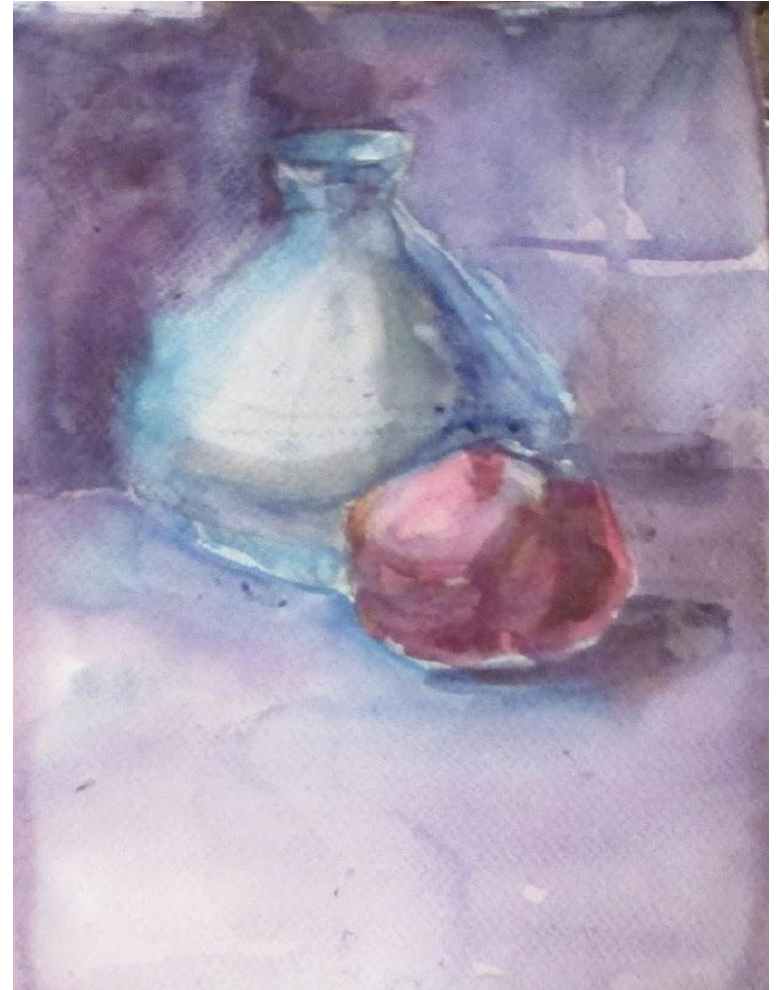
- Кратковременный этюд начинаем с прописывания второго плана. Работаем большой кистью.
- На палитре подбираем цветовые сочетания -холодных оттенков. Фиолетового цвета, краплак +ультрамарин, алый + берлинская лазурь. .
- Предметы нашего натюрморта светлее чем драпировка .
- Задний план более темный ,а плоскость на которой стоят предметы более освещена и светлее.

Пишем быстро и обобщённо, без деталей, средней кистью

Прописываем предметы нашего натюрморта ,кувшин и яблоко.

Пишем от светлого к тёмному  
Светлые части кувшина и яблока ,  
затем полутон , тень собственную,  
падающую тень. .Наносим  
попеременно красочный слой .

Яблоко темнее чем кувшин . Наши  
предметы приближены к круглой  
форме и должны иметь :свет,  
полутон , тень собственную , тень  
падающую и рефлекс.



Спасибо за внимание!

