



Заповедные места

Нижегородской области

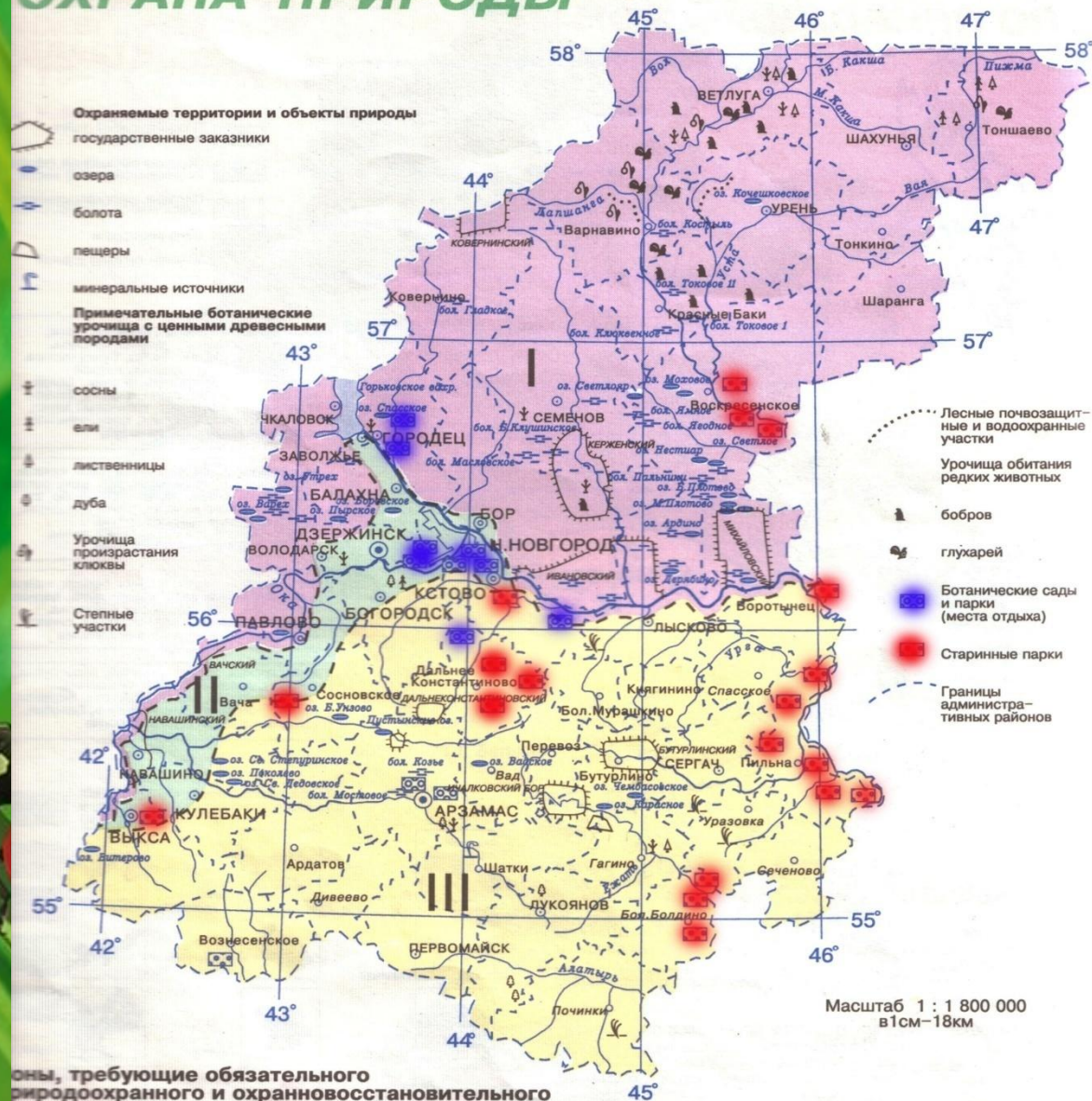
Тематика: «Богатство нашего края»

Выполнил: ученик 10 класса
МБОУ Большеокуловской СОШ
Навашинского района Нижегородской
области

Борисов Артем



ОХРАНА ПРИРОДЫ



Зоны, требующие обязательного природоохранного и охранно-восстановительного режима использования территории

ЛЕВОБЕРЕЖНАЯ (ЗАВОЛЖСКАЯ) ЗОНА, лесостепенная и сельскохозяйственная, с загрязнением малых и средних рек и их обмелением, сильной вырубленностью лесов и гарями, хроническим загрязнением сельскохозяйственных земель, нарушениями земель при карьерной добыче полезных ископаемых.

ПРИОКСКО-ВОЛЖСКАЯ ЗОНА, промышленная с повышенным развитием транспорта, с повышенным загрязнением воздуха, природных вод и почв, городских территорий.

ПРАВОБЕРЕЖНАЯ ЗОНА, промышленно-сельскохозяйственная, с загрязнением воздуха и вод в промышленных центрах, повышенным загрязнением и обмелением рек, сильной обезлесенностью территории и смылом почв, применением удобрений и ядохимикатов в сельском хозяйстве, нарушением земель при карьерной добыче полезных ископаемых, с





Тип коридорного карстового ландшафта в



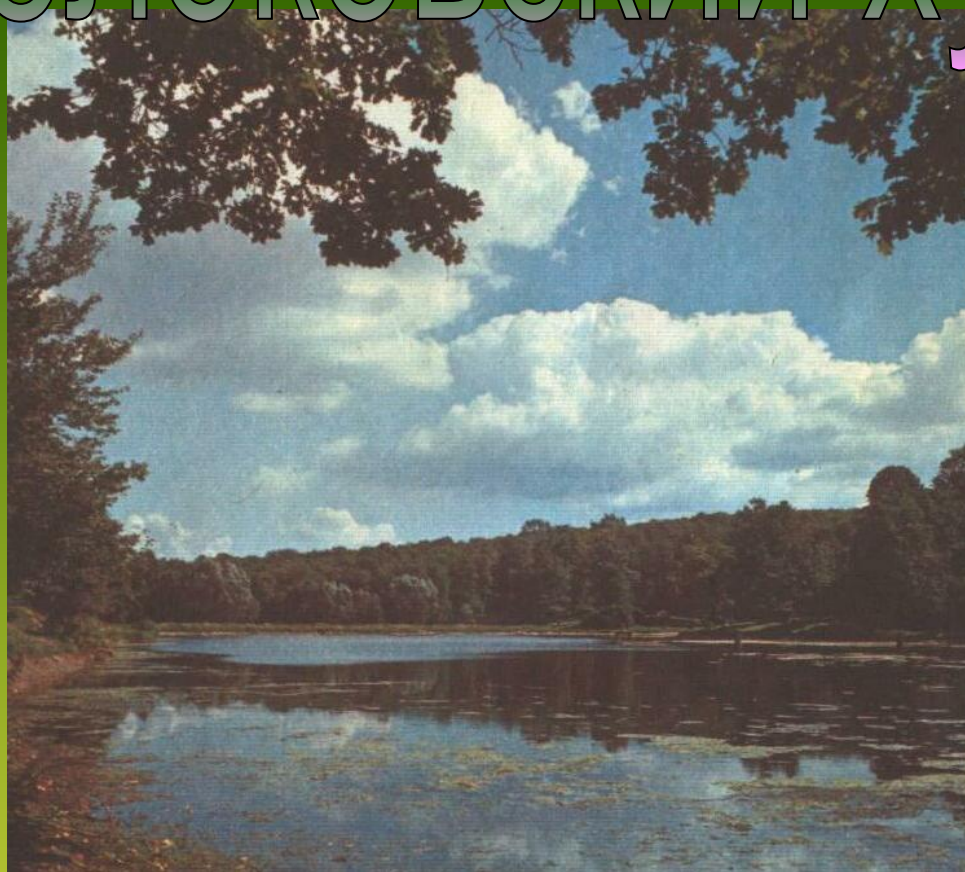
Ичалковская бор



Известняковый останец с папоротником асплением зелёным на дне карстовой воронки



Щёлоковский хутор



Пруды

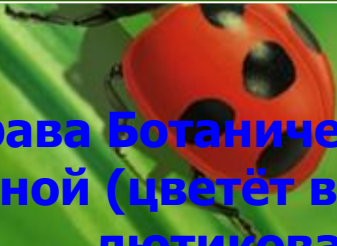


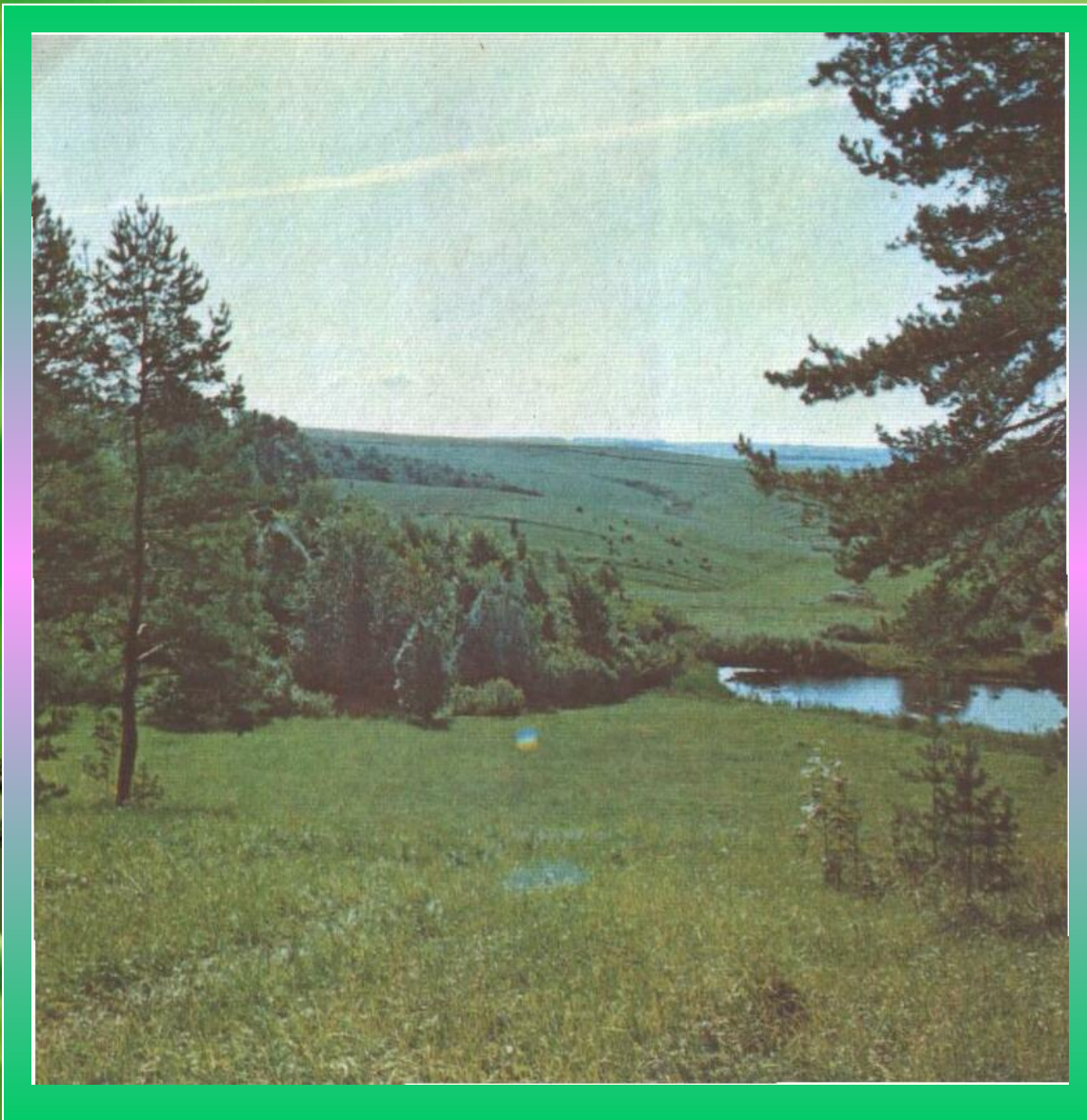
Ботанический сад

Дубрава Ботанического сада



Дубрава Ботанического сада
весной (цветёт ветреница
лютиковая)





**Склоны долины верховьев р. Озёрки
Дальнеконстантиновского района**

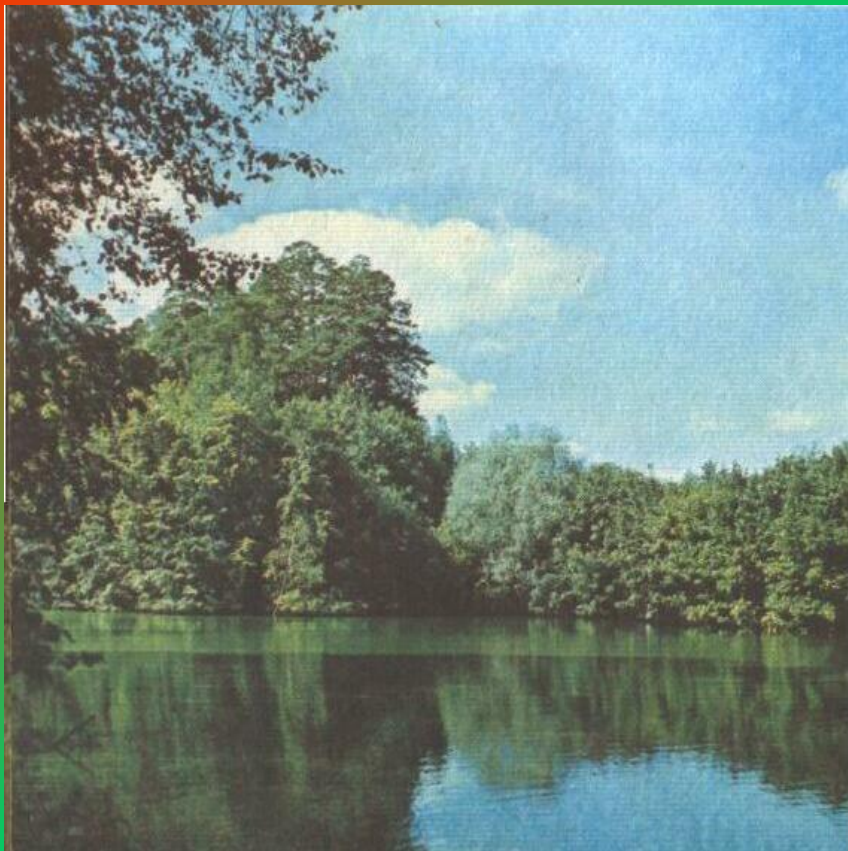


Роща Магницкого



Посадки берёзы, сосны, лиственницы





Один из прудов парка



Липы в парке

Новая Слобода

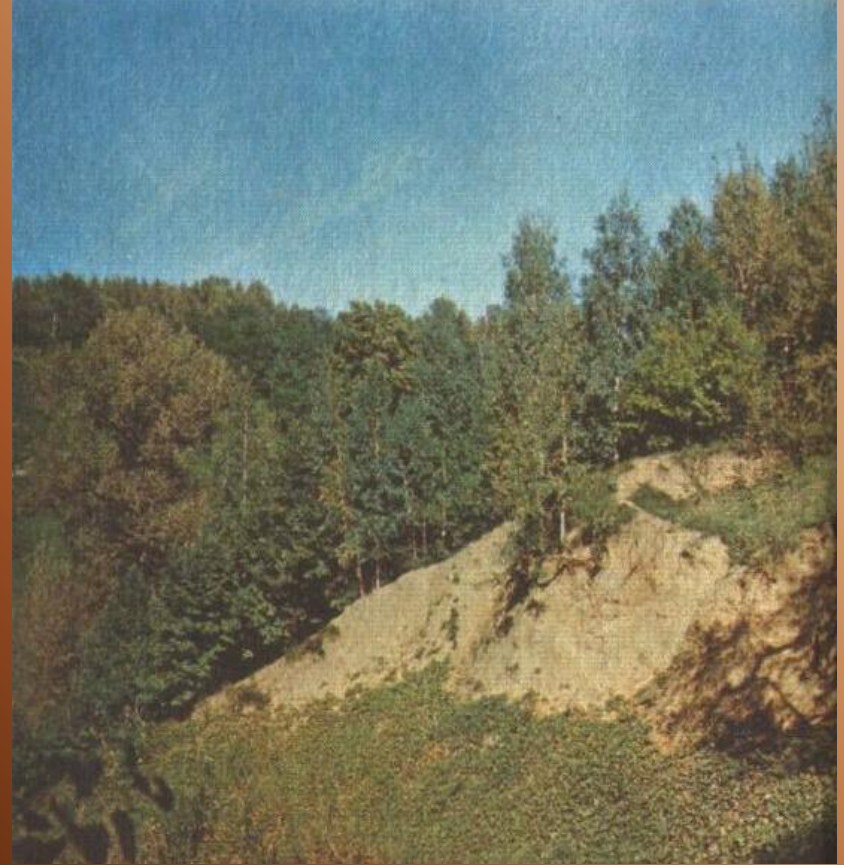
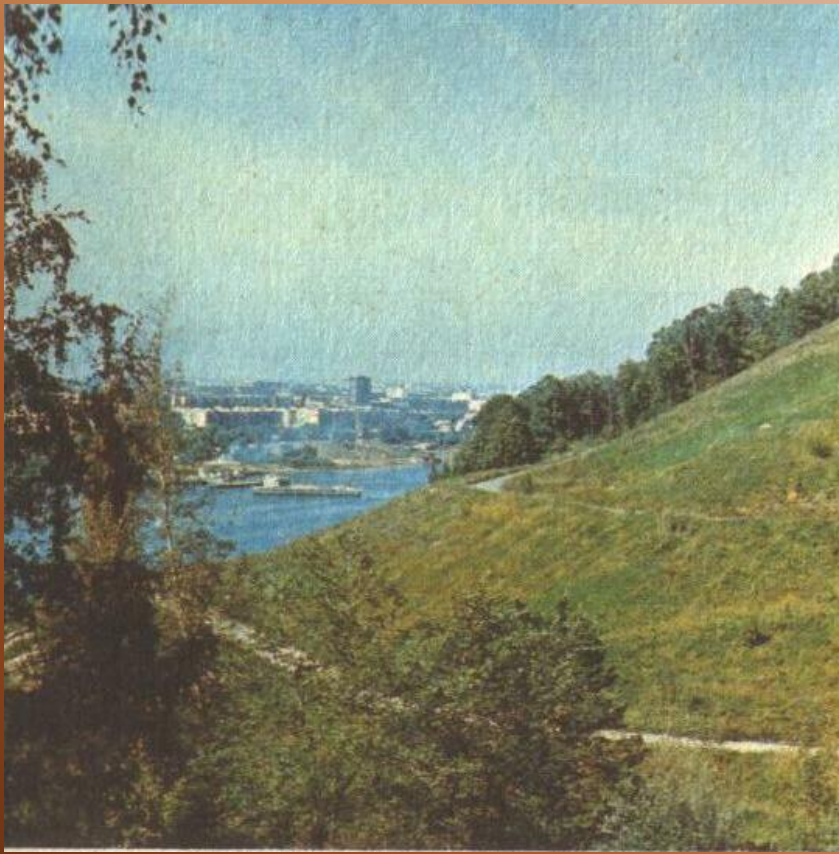




Галибиха. Прибрежные защитные посадки









Озеро Святое Дедовское

