



**краевое государственное бюджетное  
профессиональное образовательное  
учреждение  
«Красноярский базовый медицинский  
колледж им. В.М.Крутовского»**

# **Профилактика рака желудка /для пациентов Школ здоровья/**

**Подготовила студентка 301 группы  
специальность Лечебное дело Рыженкова В.И.  
Проверила преподаватель ПМ Путимцева Т.П.**

**Красноярск 2019**

# Определение термина рака желудка

**Рак желудка — злокачественная опухоль происходящая из эпителия слизистой оболочки желудка. С возрастом резко возрастает заболеваемость , мужчины болеют в 2 раза чаще женщин. Занимает 2-3 место в структуре онкозаболеваний.**



**Ежегодно в мире заболевает около 1 млн человек**

**Одногодичная летальность составляет 56%.**

**Смертность 30 на 100 тыс населения**

# Схема патогенеза



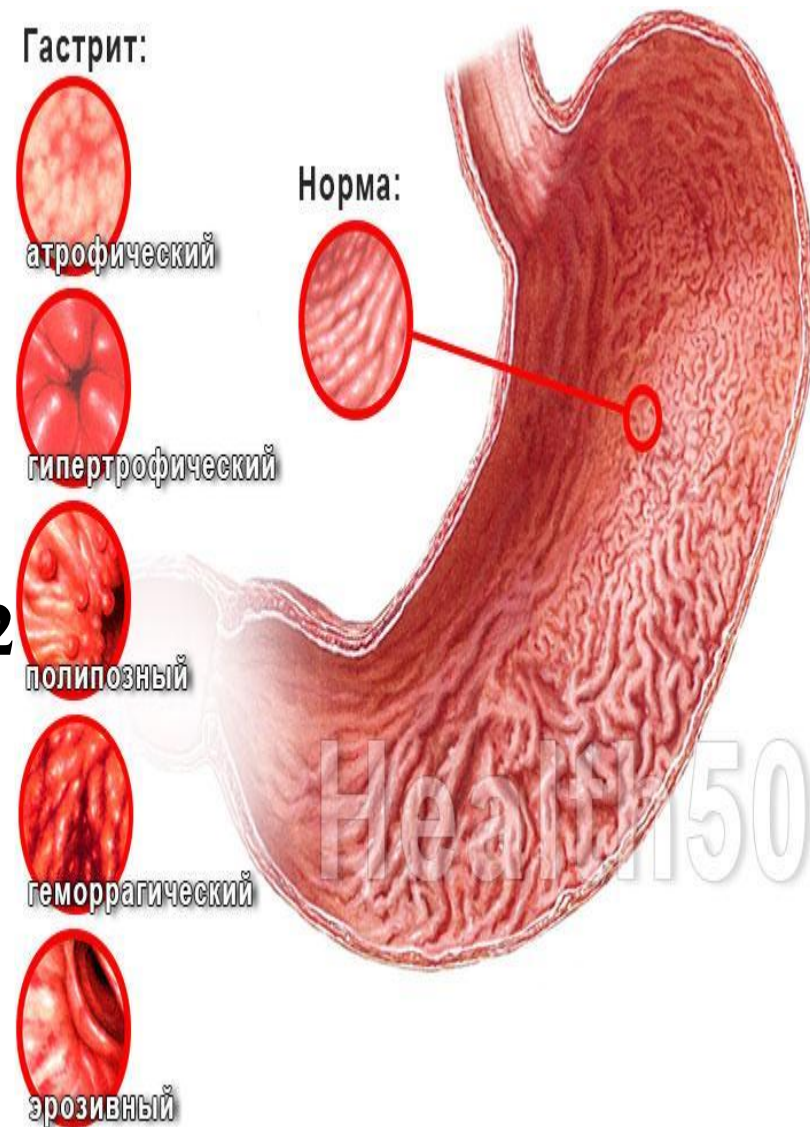
# Факторы риска

- Инфицирование желудка *H. Pylori*
- Маринады
- Копчёности
- Нитраты, нитриты
- Дважды кипяченая вода
- Хлорная вода
- Однообразное питание
- Пережаренные жиры, мясо, рыба
- Пищевые добавки (Е-шки)
- Вредные привычки
- Наследственность



# Пред раки

- Гастрит с 0 и пониженной секрецией(60%)
- Полипы желудка(4%)
- Хроническая язва желудка(3-15%)
- Резецированный желудок (после операции)
- Пернициозная анемия(из-за недостатка вит В12)
- Болезнь Менетрие (гиперплазия эпителия и резкое утолщение складок слизистой оболочки желудка)



# Клиника

**1-ранний период**

**2-период выраженных клинических проявлений**

**3-терминальный период**





1.  
симптом «малых признаков»
  - Немотивированная слабость
  - Апатия
  - Снижение аппетита
  - **Отвращение к мясной пище**
  - Неприятный вкус во рту
  - Частая отрыжка, нередко с тухлым запахом
  - Ощущения тяжести в эпигастральной области
  - Беспричинное похудание
  - Психическая депрессия



2.

- **Постоянные боли в эпигастральной области, которые могут эррадиировать в поясницу**
- **Анорексия**
- **Прогрессирующая дисфагия**
- **Прогрессирующая тошнота и рвота, что там с примесью крови**
- **Быстрая насыщаемость и чувство переполнения желудка**
- **Хронические желудочные кровотечения**
- **Длительная лихорадка**

**3.**

- **Землистый цвет кожи**

- **Тусклость взгляда**

- **Кахексия**

- **Резчайшая слабость**

- **Опухоль может определяться при пальпации**

- **Метастазы в **характерных местах:****

**В над ключичные лимфатические узлы слева, в пупок, яичники.**

# Сигналы тревоги

1. Постепенное прогрессирование, любые желудочные симптомы или неизменные на протяжении многих недель.
2. Изменение характера жалоб у больных с хроническими заболеваниями желудка.
3. Есть симптомы обусловленные феноменами обтурации, деструкции.
4. Появление желудочных жалоб, нарушением режима питания.

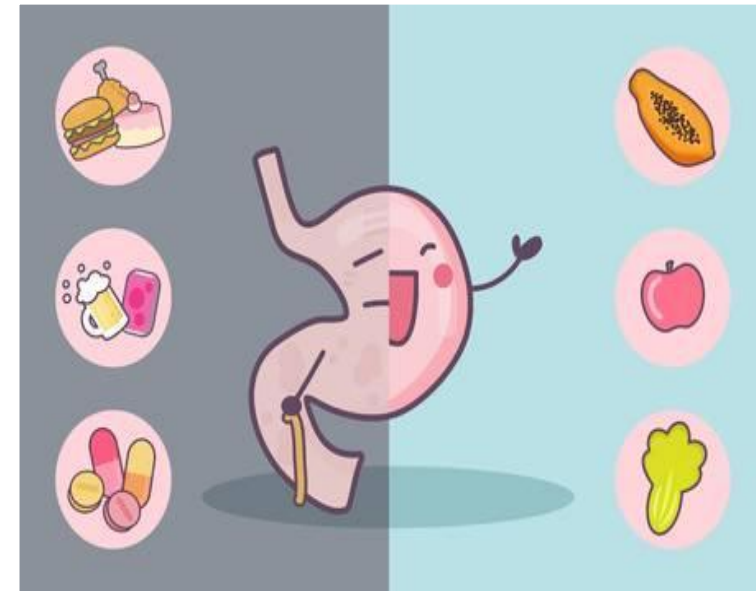


# Профилактика рака желудка

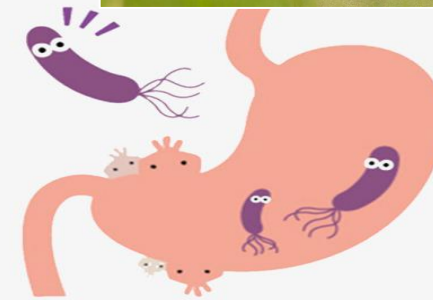
## Первичная профилактика - это

предупреждение заболевания путем влияния на факторы риска, которые приводят к развитию данной патологии.

- **Правильное питание:** избегать жирных, жареных, острых и соленых продуктов, вводить в рацион большое количество овощей и фруктов, витамины гр А,Е и С, избегать употребления с едой нитратов и нитритов, которые могут находиться в переработанных мясопродуктах (копченое мясо, колбасы, сосиски и т.д.).

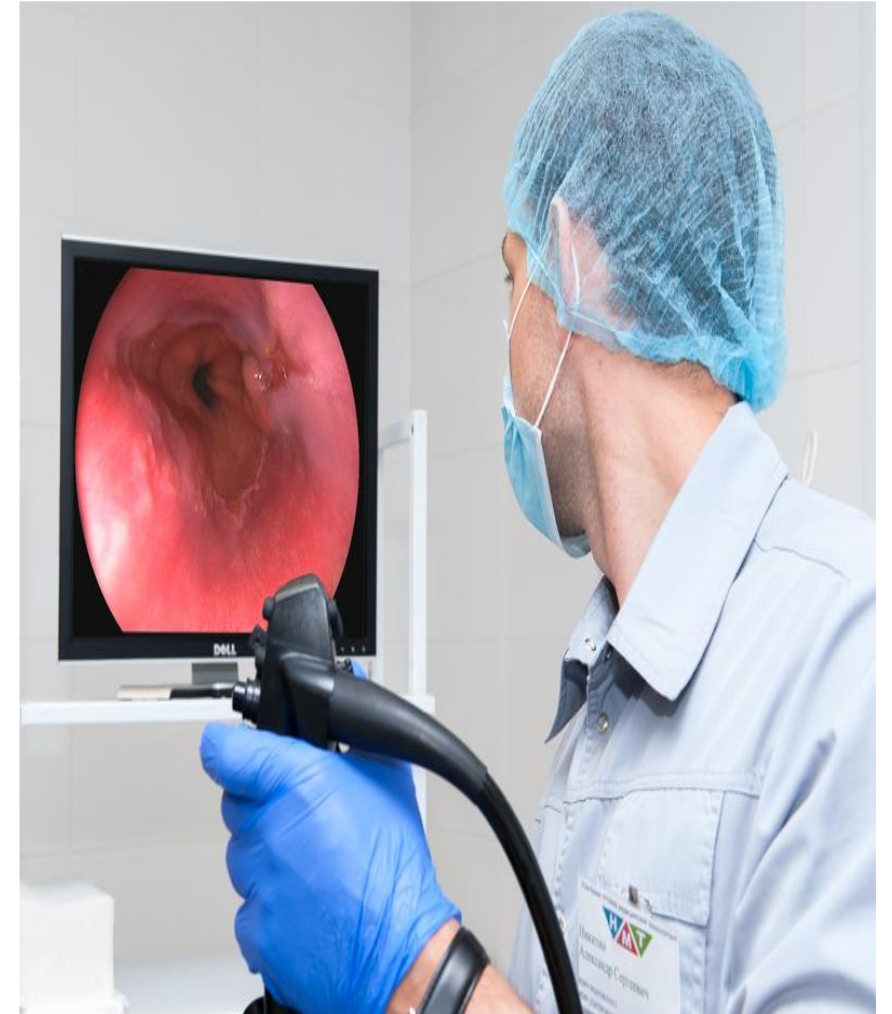


- **Ведение активного образа жизни, занятия физкультурой.**
- **Использование индивидуальных мер защиты при работе на вредном производстве.**
- **Своевременное лечение язвы желудка и двенадцатиперстной кишки, полипов, хронического атрофического гастрита, эрадикация *H. Pylori* .**
- **Отказ от курения и употребления спиртных напитков.**



# Вторичная профилактика рака желудка

**Вторичная профилактика – это своевременное проведение обследования (ежегодное прохождение гастроскопии для людей из группы риска), диагностика врачом предраковых состояний.**





# Спасибо за внимание!

