

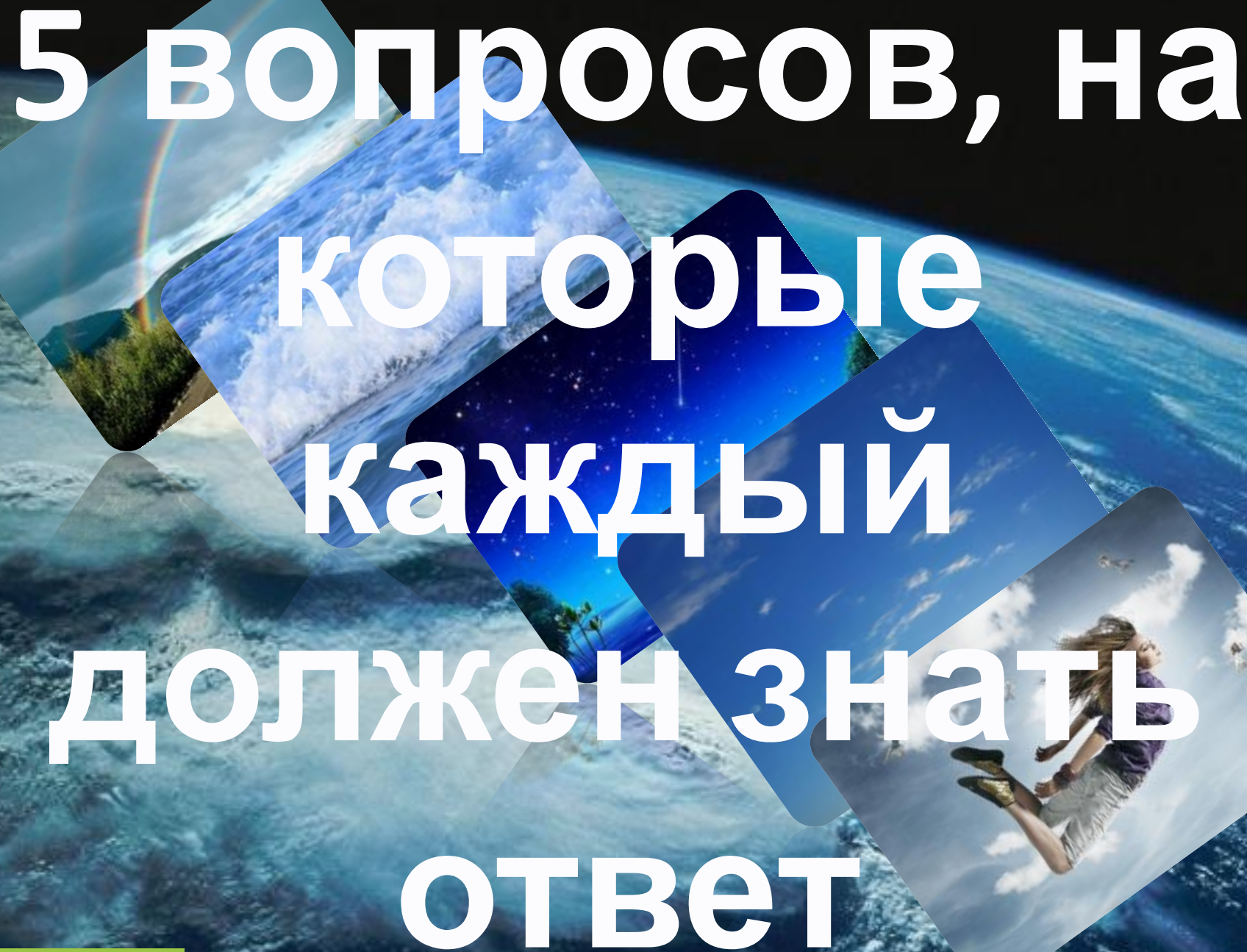


**Интерактивная**

**ВИКТОРИНА**

**“Познай окружающий  
мир”**





# 5 ВОПРОСОВ, НА КОТОРЫЕ КАЖДЫЙ ДОЛЖЕН ЗНАТЬ ОТВЕТ

[Начать](#)

# Выберите вопрос:



Почему небо голубое?



Почему люди «не улетают» с Земли?



Почему звёзды «падают»?



Почему вода в море солёная?



Что такое радуга?



**А. Причина голубизны неба кроется в особенности рассеяния**

**солнечных лучей**

**Б. Голубизна неба объясняется наличием в нём «светящихся»**

**вещества**

**В. Небо голубое из-за озонового слоя, который имеет голубой**

**цвет**

**Выберите  
правильный  
ответ**



# Правильный ответ: А



*А. Причина голубизны неба кроется в особенности рассеяния солнечных лучей.*



**ЭТО  
ПРАВИЛЬНЫЙ  
ОТВЕТ!**



**А. Люди «не улетают» с Земли в связи с существованием силы земного притяжения.**

**Б. В организме людей содержится «магнит», который притягивает их к Земле.**

**В. Люди «не улетают» с Земли, благодаря силе инновационного взаимодействия.**

**Выберите  
правильный  
ответ**





# Правильный ответ: А



*А. Люди «не улетают» с Земли в связи с существованием силы земного притяжения.*



**ЭТО  
НЕПРАВИЛЬНЫ  
Й ОТВЕТ!**





**ЭТО  
ПРАВИЛЬНЫЙ  
ОТВЕТ!**







**А. Земля выводит звёзды из состояния равновесия, воздействуя своим гравитационным полем, что способствует их дожиганию.**

**Б. Падают не звёзды, а болиды, которые имеют свойство оставлять за собой яркий след по мере движения .**

**В. Падают не звёзды, а метеоры, которые при столкновении с воздушной оболочкой вспыхивают и оставляют за собой видимый след.**

**Выберите  
правильный  
ответ**

**ЭТО  
ПРАВИЛЬНЫ  
Й ОТВЕТ!**



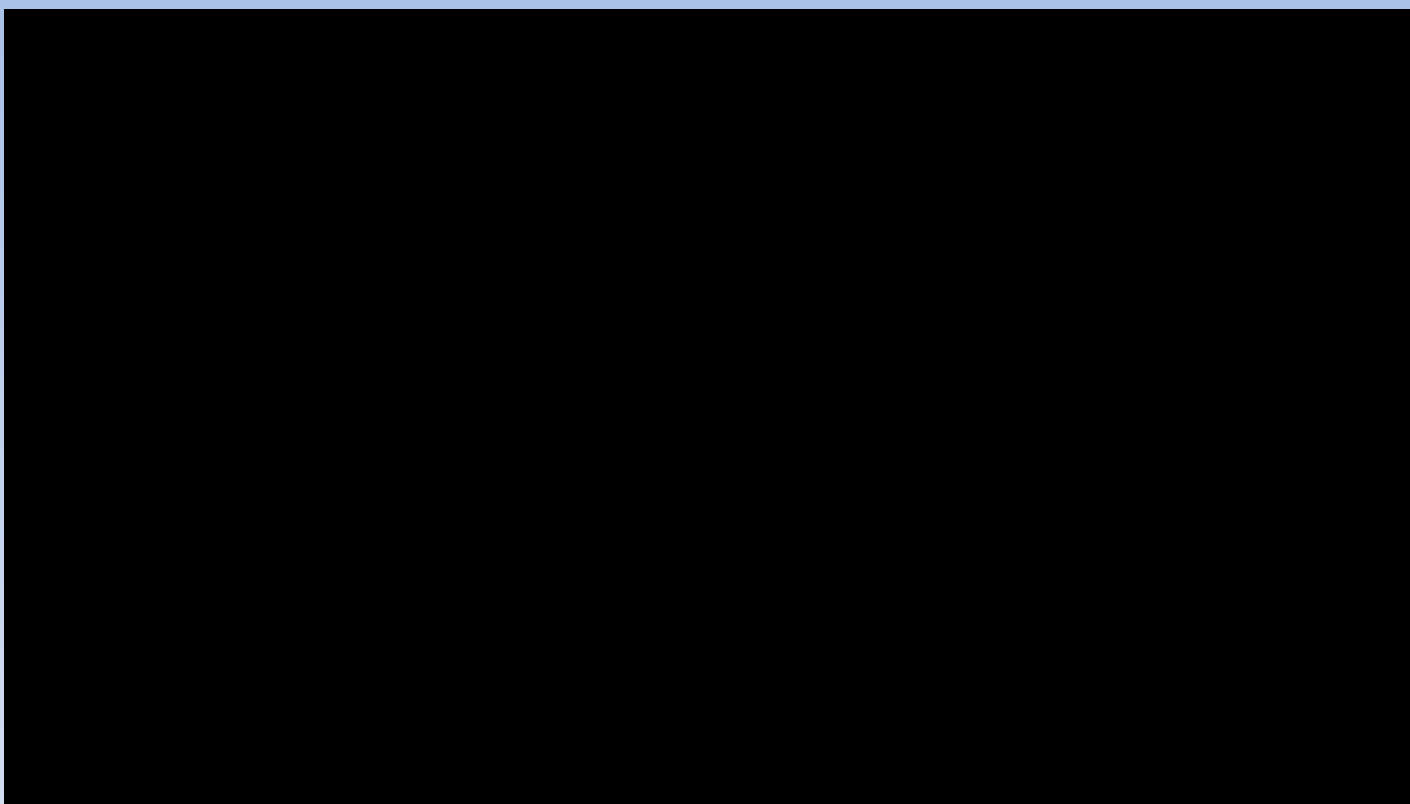


**ЭТО  
НЕПРАВИЛЬНЫ  
Й ОТВЕТ!**





# Правильный ответ: В



*В. Падают не звёзды, а метеоры, которые при столкновении с воздушной оболочкой вспыхивают и оставляют за собой видимый след.*

**А. Причина кроется в жизнедеятельности всех морских обитателей.**

**Б. Соли, которые вымываются из горных пород, придают морской воде горько-солёный вкус.**

**В. Соли, которые образуются в результате фотосинтеза подводных растений, придают морской воде солёный вкус.**

**Выберите  
правильный  
ответ**





**ЭТО  
НЕПРАВИЛЬНЫ  
Й ОТВЕТ!**

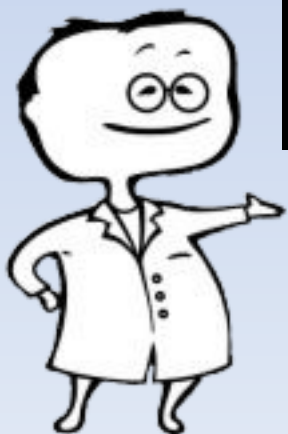




ЭТО ПРАВИЛЬНЫЙ  
ОТВЕТ!



# Правильный ответ: Б



*Б. Соли, которые вымываются из горных пород, придают морской воде горько-солёный вкус.*

**А. Природное явление, заключающееся в образовании после дождя воздушных прослоек, содержащих цветные вещества.**

**Б. Явление природы, выражающееся в сжатии и соединении разноцветных газов.**

**В. Естественное явление природы, происходящее от преломления световых лучей в дождевых каплях.**

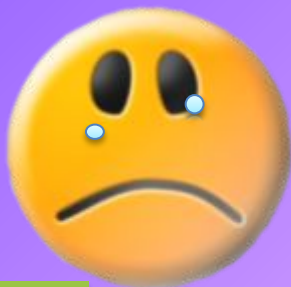
**Выберите  
правильный  
ответ**







**ЭТО  
НЕПРАВИЛЬНЫ  
Й ОТВЕТ!**



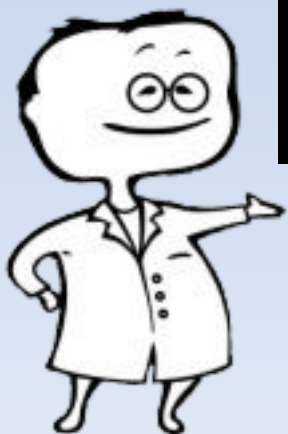
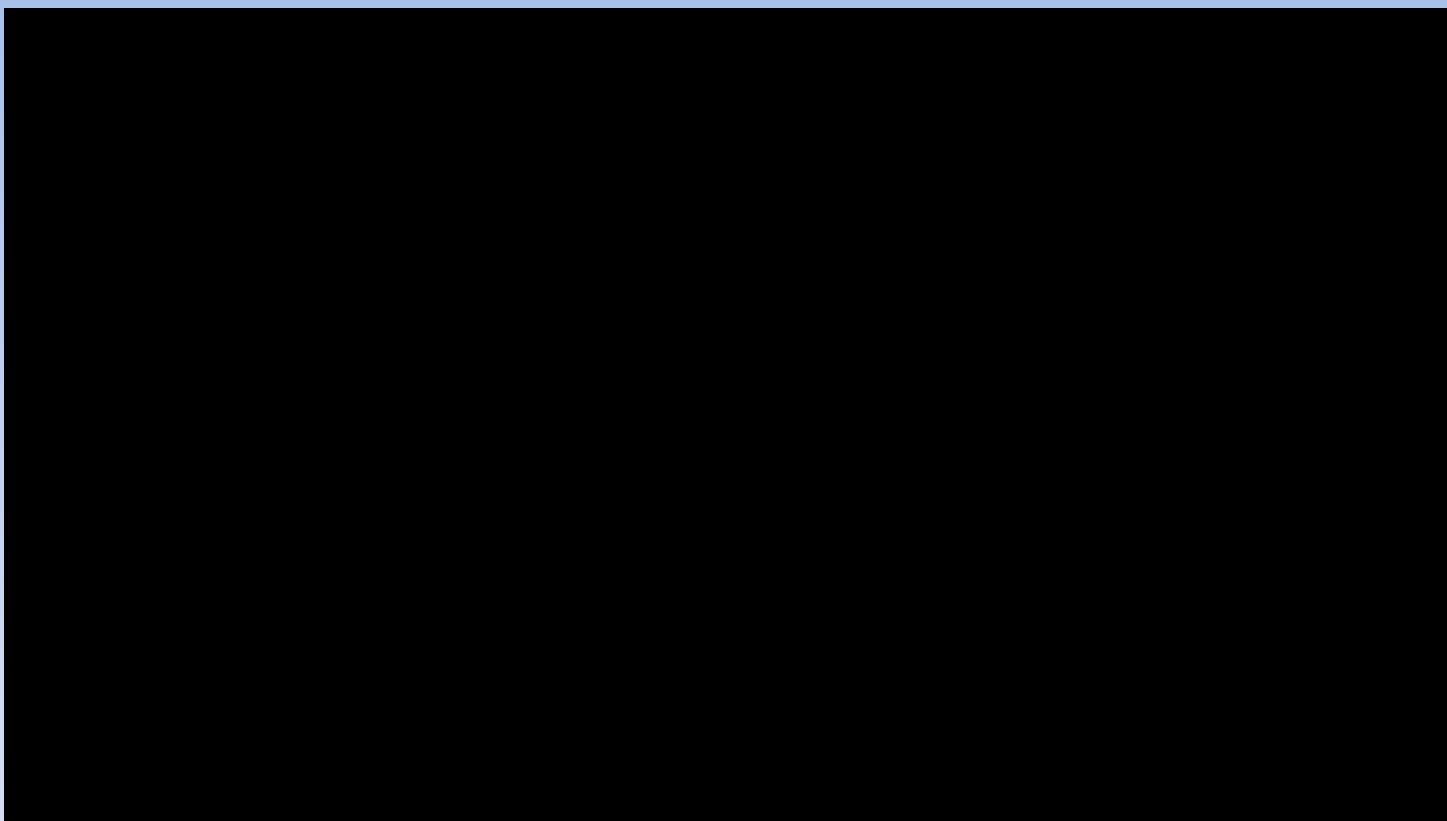
Ответ

Домой

ЭТО ПРАВИЛЬНЫЙ  
ОТВЕТ!



# Правильный ответ: В



*В. Естественное явление природы, происходящее от преломления световых лучей в дождевых каплях.*

*Спасибо за работу!*





# Информационные ресурсы

## **Теория + картинка:**

[Naked-science](#)

## **Видео:**

[«Почему небо голубое?»](#)

[«Почему вода в море солёная?»](#)

[«Почему звёзды падают?»](#)

[«Что такое радуга?»](#)

[«Почему люди «не улетают» с Земли?»](#)

## **Картинки:**

Смайлы:

[1](#) , [2](#) , [3](#) , [4](#)

Природа:

[Небо](#) - 1, [Небо](#) - 2

[Звёзды](#)

[Радуга](#)

[Земля](#)

[Океан](#)

[Персонаж](#)

[Полёт 1](#) , [Полёт 2](#) , [Полёт 3](#)



[Вернуться](#)