

**Проектирование развивающей предметно –
пространственной среды ДООУ в условиях
обновления содержания дошкольного
образования**

**Современные методы и технологии обучения и
воспитания**

старший воспитатель

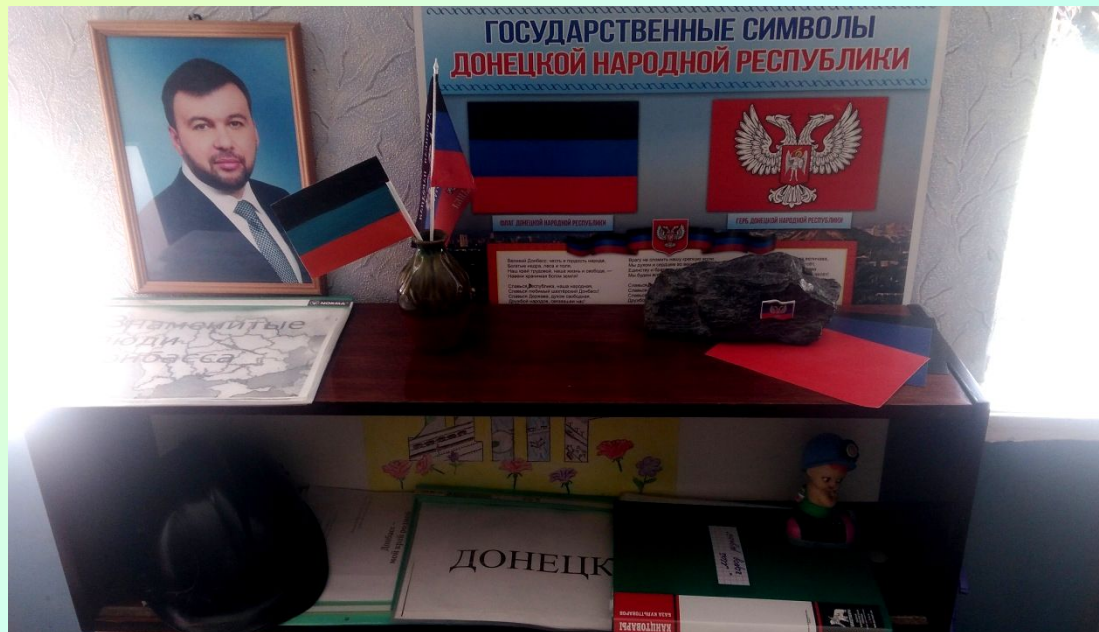
**МДОУ «Ясли- сад № 337
г.Донецка»
М.Н.Супрун**



На развитие личности ребенка влияет не только наследственность , но и немаловажное значение играет среда , в которой пребывает ребенок



Предметно- развивающая среда- важный фактор формирования личности



Развивающая ППС

Определенное пространство,
организационно оформленное и
предметно насыщенное,
приспособленное для удовлетворения
потребностей ребенка в познании,
общении, труде, физическом и
духовном развитии в целом



Требования к развивающей ППС(в соответствии с ГОС ДО)

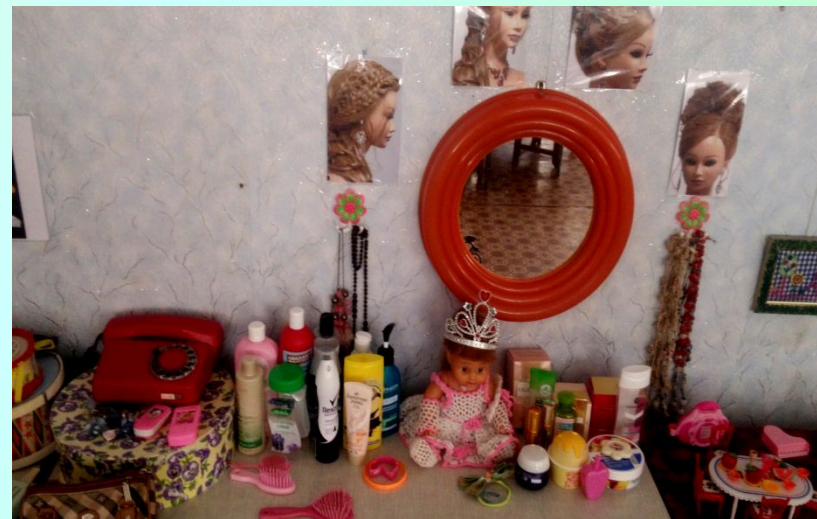
Развивающая ППС должна быть:

- содержательно- насыщенной;
- полифункциональной;
- трансформируемой;
- вариативной;
- доступной;
- безопасной



Насыщенность ППС предполагает:

- соответствие возрастным особенностям детей и содержанию Программы;
- разнообразию материалов, инвентаря в группе



Правильная организация образовательного пространства и разнообразие материалов, оборудования обеспечивают:

- игровую, познавательную, исследовательскую и творческую активность воспитанников;
- двигательную активность;
- эмоциональное благополучие детей ;
- возможность самовыражения



Полифункциональность развивающей ППС обеспечивает

ВОЗМОЖНОСТЬ:

- разнообразного использования различных составляющих предметной среды;
- использование полифункциональных предметов в различных видах детской деятельности.



Трансформируемость пространства обеспечивает возможность ППС в зависимости от :

- образовательной ситуации;
- меняющихся интересов детей;
- возможностей детей



Вариативность среды обеспечивается:

- наличием различных пространств;
- разнообразием материалов, игр, игрушек, оборудования, обеспечивающих свободный выбор детей;
- периодической сменяемостью игрового материала;
- появлением новых предметов, стимулирующих игровую, двигательную и исследовательскую активность детей.



Доступность развивающей ППС предполагает:

- доступность для воспитанников всех помещений , где осуществляется образовательная деятельность;
- свободный доступ к играм , игрушкам, пособиям, обеспечивающим все виды детской активности;
- исправность и сохранность материалов и оборудования.



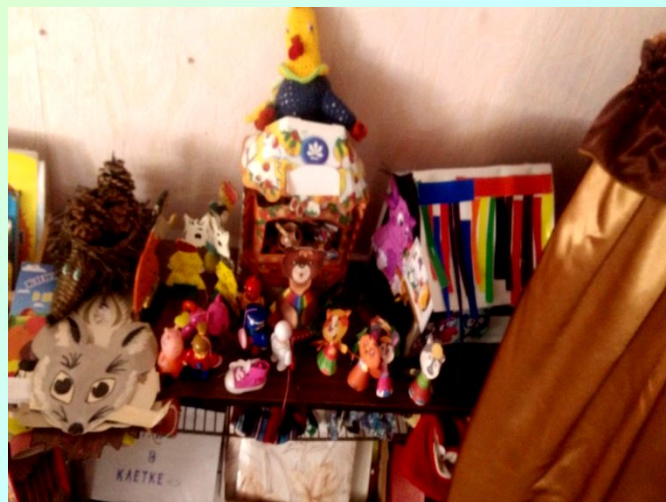
Безопасность развивающей ППС обеспечивается:

- соответствием всех ее элементов требованиям по обеспечению надежности и безопасности их использования;



Центры развития в соответствии с требованиями Программы «Растим личность»

Центры активности (сюжетно- ролевых игр,
театрализованных, настольно- печатных игр)



Центры речевой деятельности



Выставочные центры (детского ,семейного рисунка, детского творчества, поделок и т.д.)



Центр «Мы познаем мир» (природы, игр с песком и водой, экспериментальной, поисково - исследовательской деятельности , трудового воспитания)



Центры физического развития



Центры нравственно- патриотического воспитания



Центры безопасности



Интеллектуальные центры (сенсорного воспитания, «Занимательной математики»)



Центры самостоятельной художественной деятельности



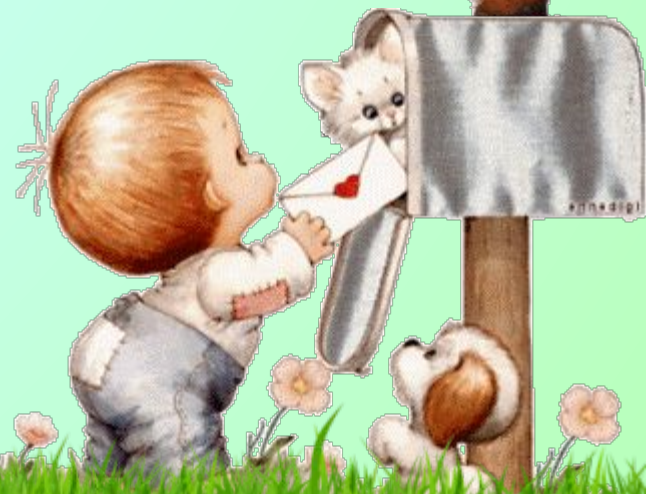
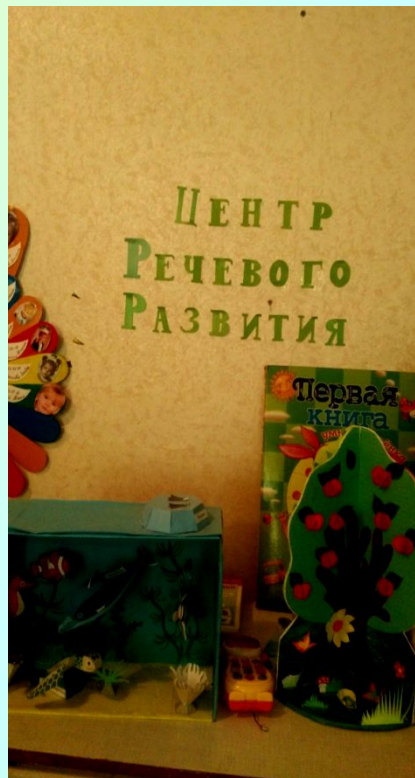
Центры для разнообразных видов деятельности детей (конструктивной, музыкальной и др.)



Уголки уединения



Развивающая предметно – пространственная среда в группах младшего дошкольного возраста

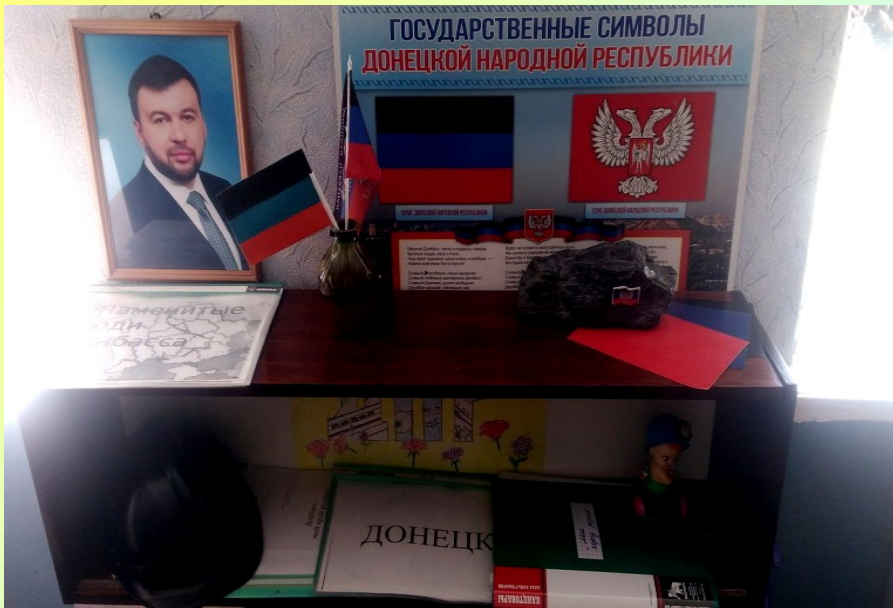


Развивающая предметно – пространственная среда в группах среднего дошкольного возраста



Развивающая предметно – пространственная среда в группах старшего дошкольного возраста





Пребывание в детском саду должно доставлять ребенку радость , а образовательное пространство должно быть увлекательным.



Спасибо за внимание!

