

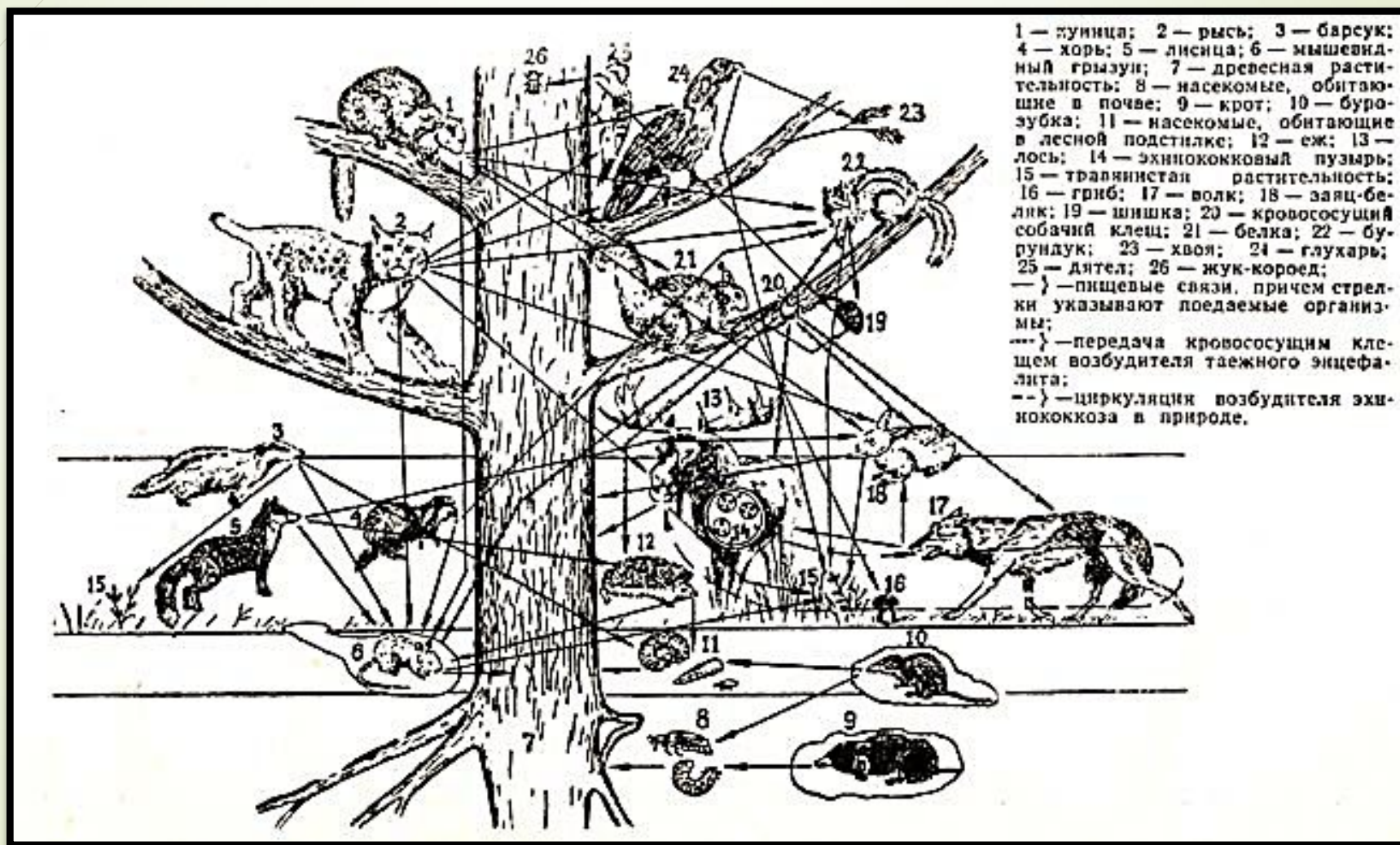
Широколиственные леса Европы, Восточной Азии и Северной Америки

Животный мир: структура и
основные звенья пищевых
цепей, адаптации и наиболее
характерные виды

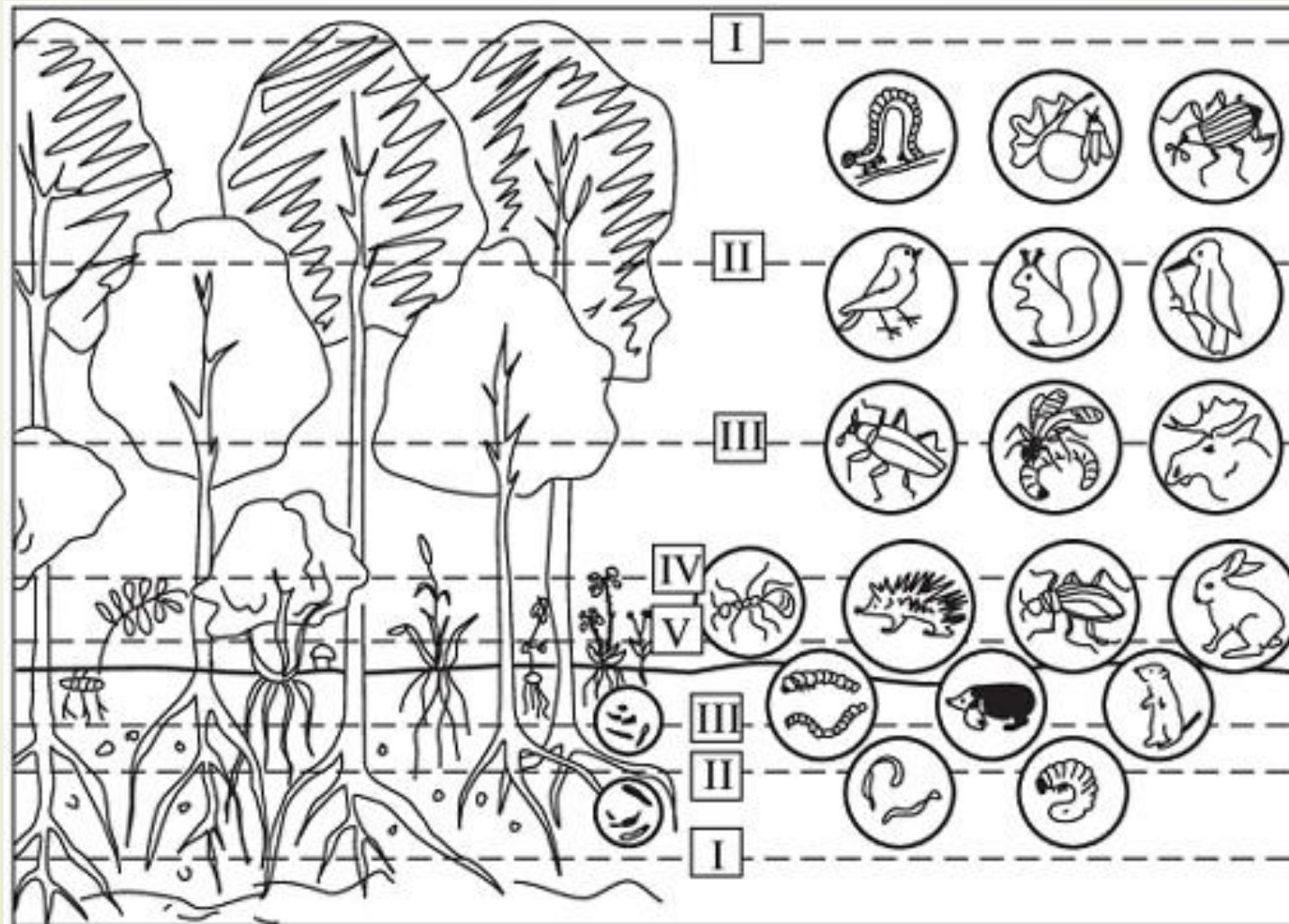
Выполнила: студент ИЛП-341

Шефер А.А.

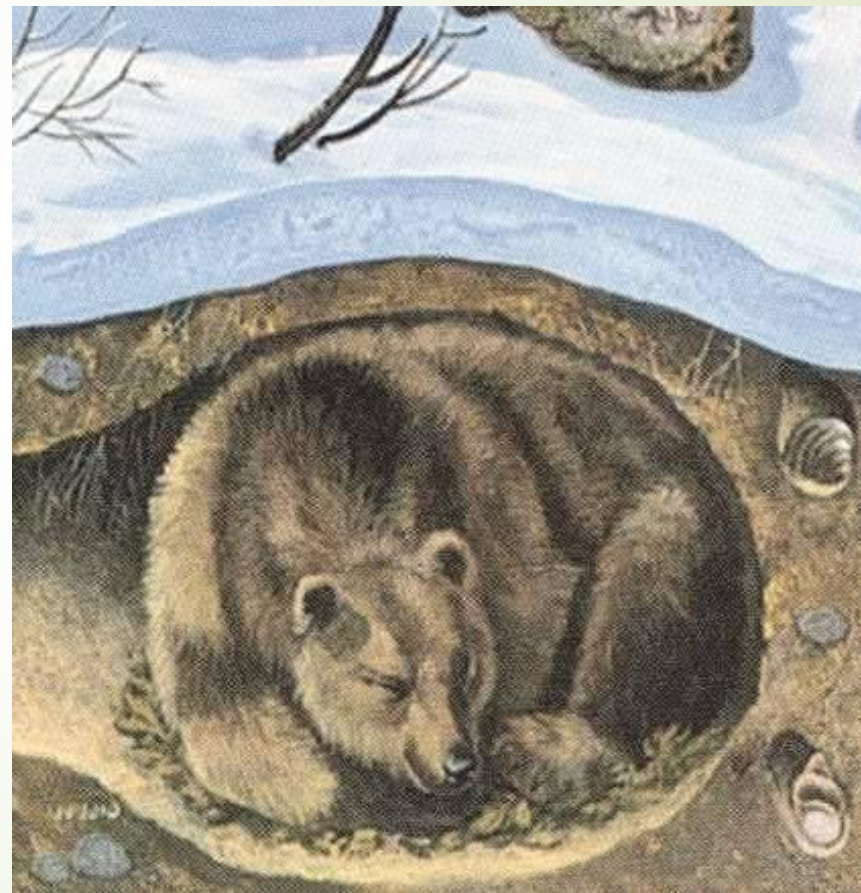
Пищевые цепи



Ярусная структура широколиственных лесов



Поведенческие адаптации: спячка



Поведенческие адаптации: миграция

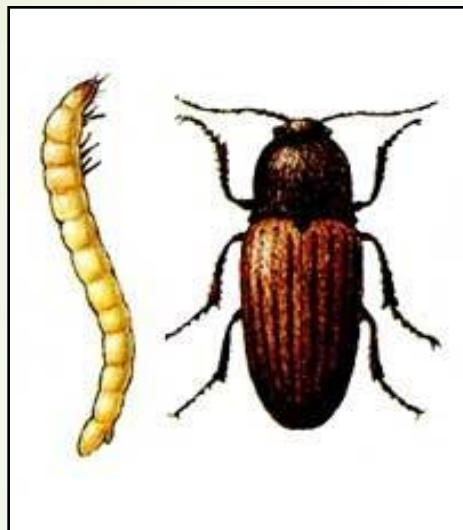


Поведенческие адаптации: смена кормовой базы



Фитофаги: насекомые

□ Проволочники



□ Личинка майского жука

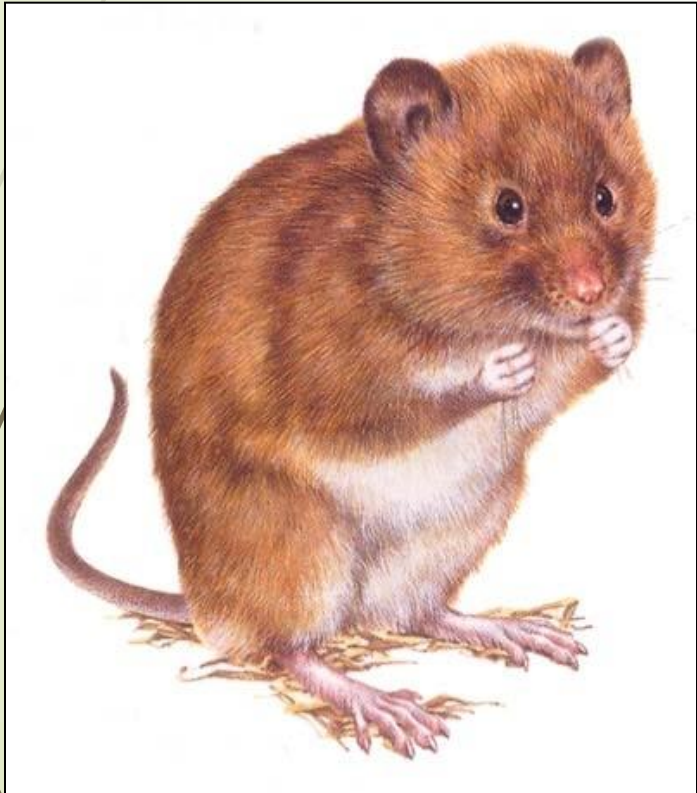


Личинка златки



Фитофаги: грызуны

- Европейские леса
Лесная рыжая полевка



- Леса американского континента
Белоногий хомячок



Фитофаги среди крупных животных

- В Евразии и Северной Америке

Благородный олень (Изюбрь, Марал, Вапити)



- Западноевропейская Лань

- Дальневосточный Пятнистый олень



Фитофаги среди крупных животных

▣ Кабан



▣ Лось



Хищники нижних ярусов

□ Пауки

Паук-крестоносец



□ Кроты

Обыкновенный крот европейских лесов



Крот могера в лесах
Восточной Азии



Насекомоядные птицы в лесах Евразии

▣ Дрозды



▣ Синицы



▣ Славки



▣ Пеночки



Насекомоядные птицы в лесах Америки

▣ Тиранн(огненный)



▣ Древесницы



Хищные звери

□ Повсеместно

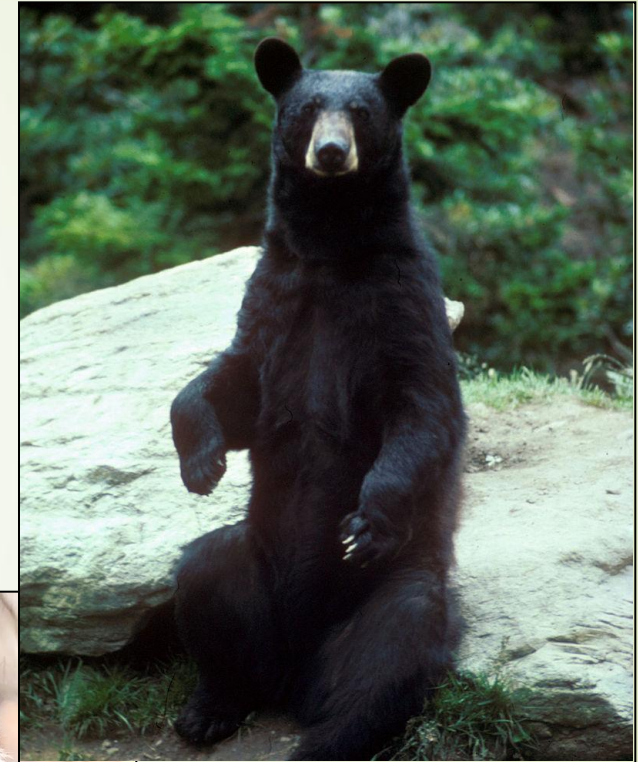
Лисица



Горноста́й



□ Северная Америка
медведь барибал



□ Дальний Восток
Енотовидная собака



Последствия длительного и интенсивного сельскохозяйственного освоения регионов широколиственных лесов

