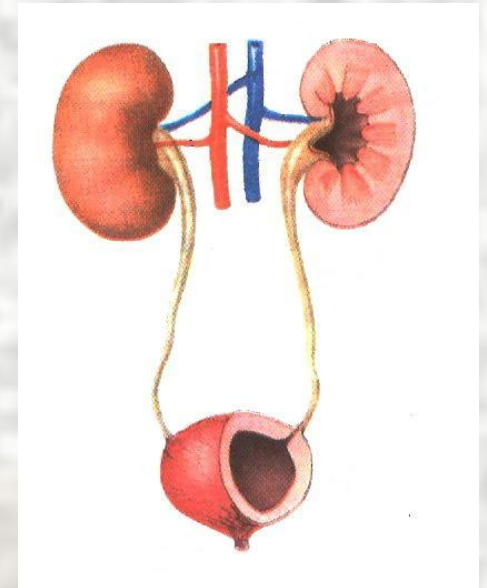


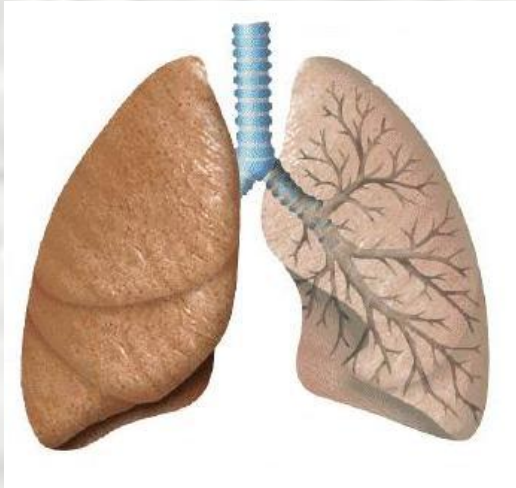
# *Выделение*



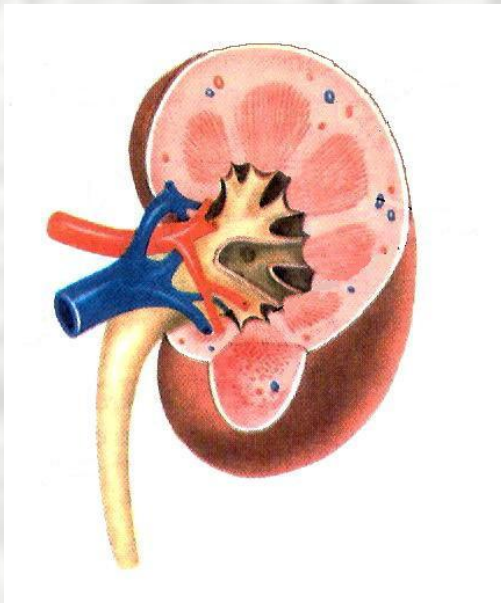
***Какие структуры осуществляют функцию выведения из организма продуктов обмена веществ?***



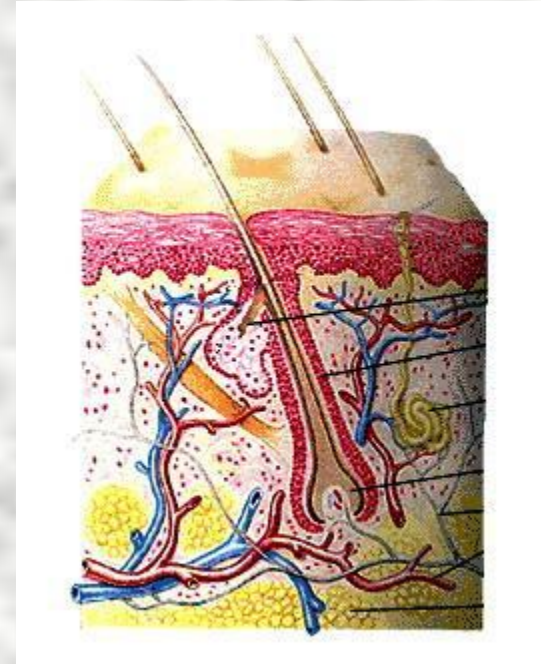
# *Органы, осуществляющие выделение*



**Легкие**

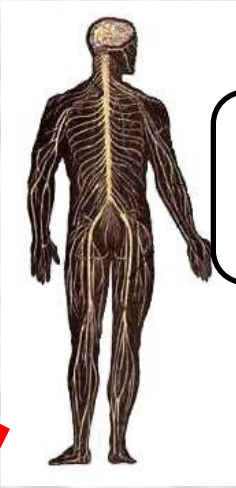


**Почки**

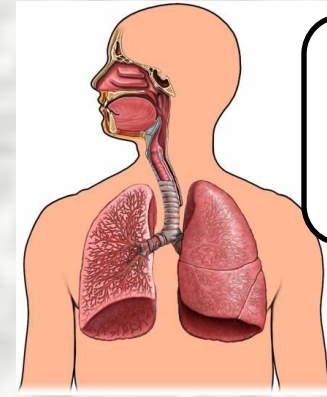


**Кожа**

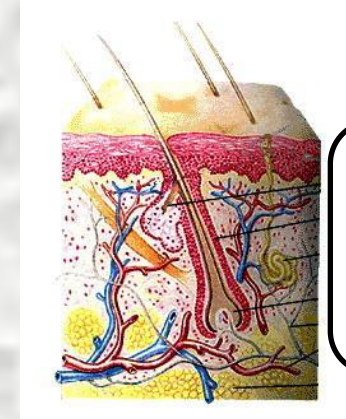
# Обеспечение выделения на разных уровнях



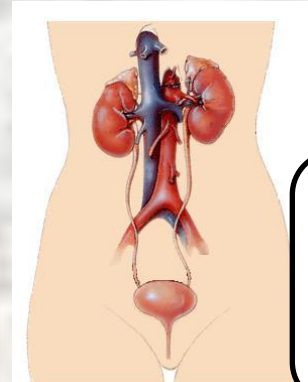
Нейро-  
гуморальная  
регуляция



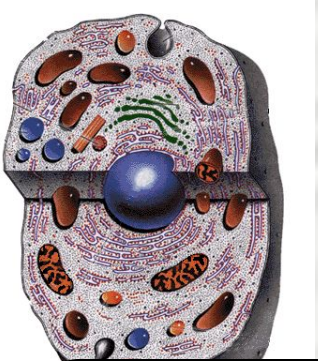
Удаление  
 $\text{CO}_2$



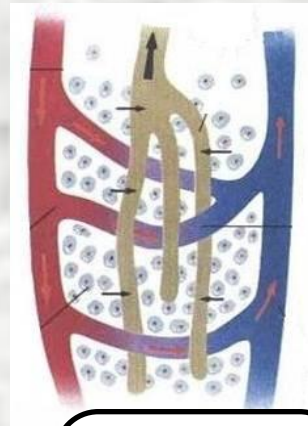
Удаление  
жидких  
продуктов  
метаболизма



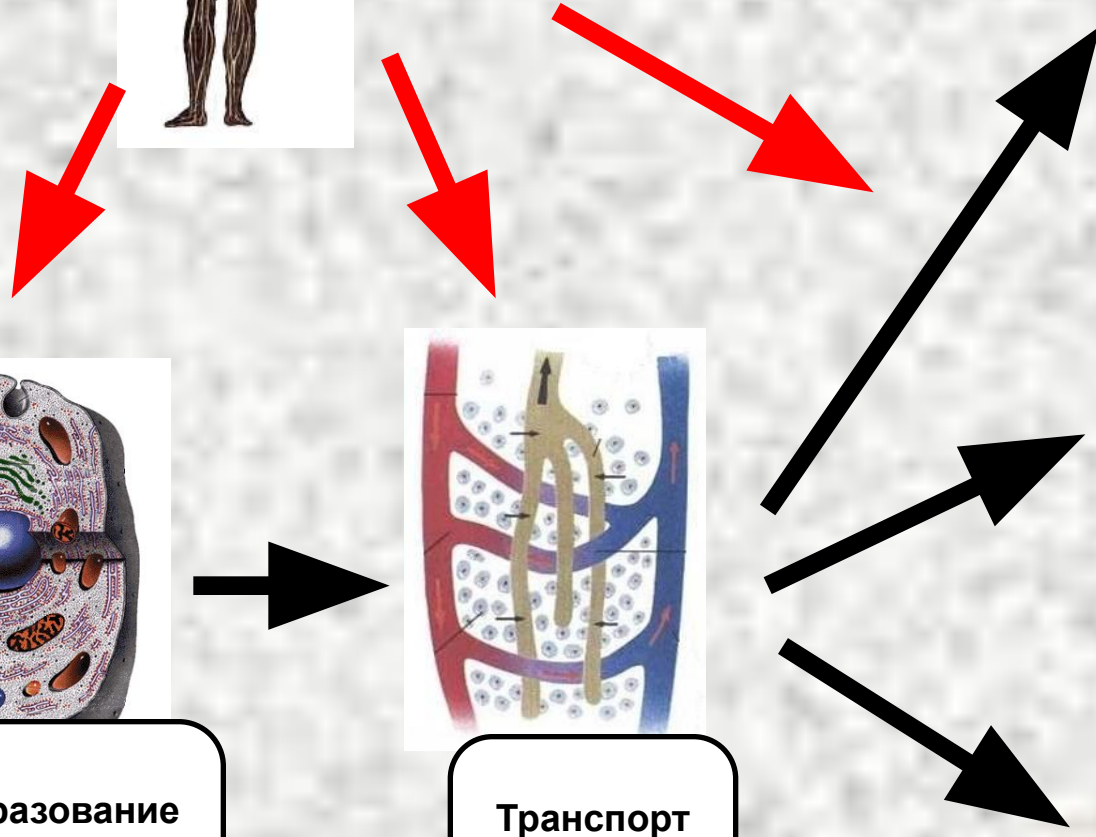
Удаление  
жидких  
продуктов  
метаболизма



Образование  
продуктов  
метаболизма



Транспорт  
веществ  
кровью



# *Мочевыделительная система*

**Почки**



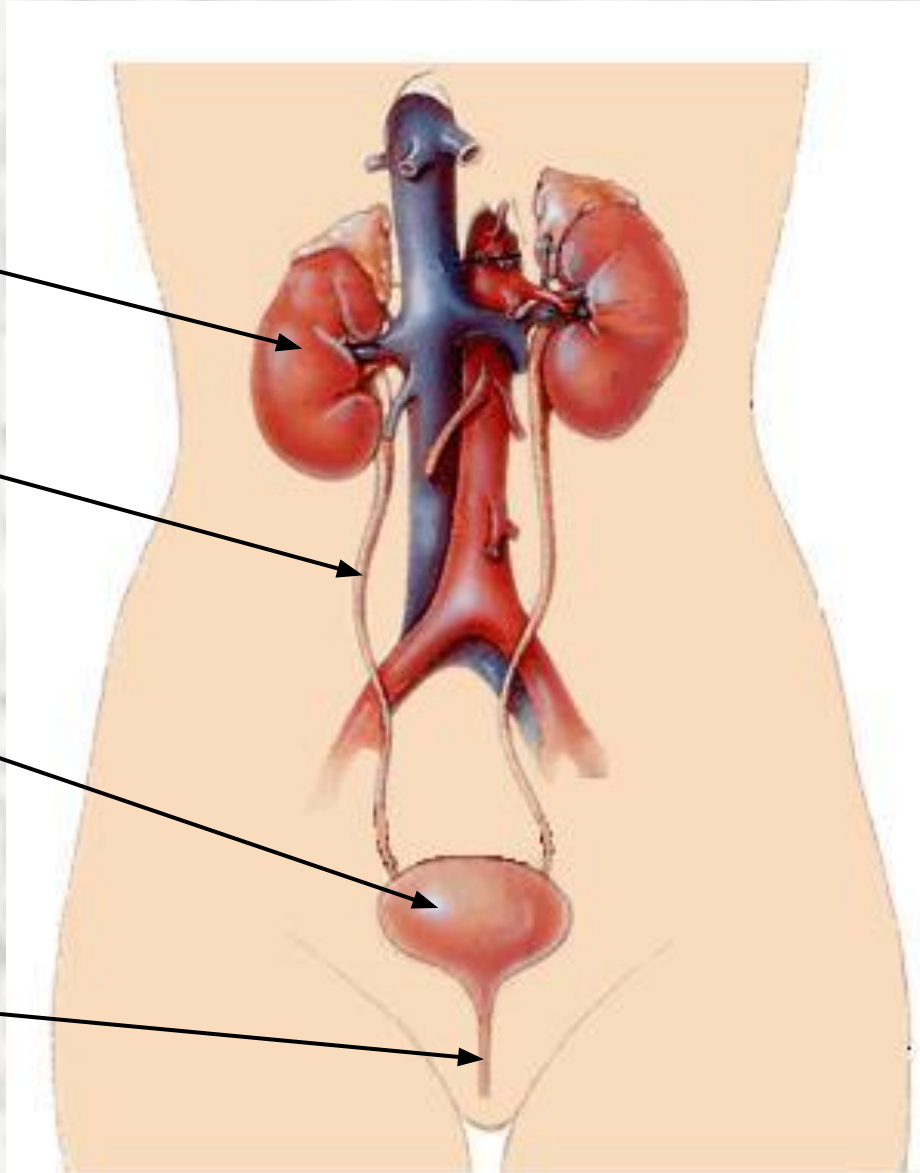
**Мочеточники**



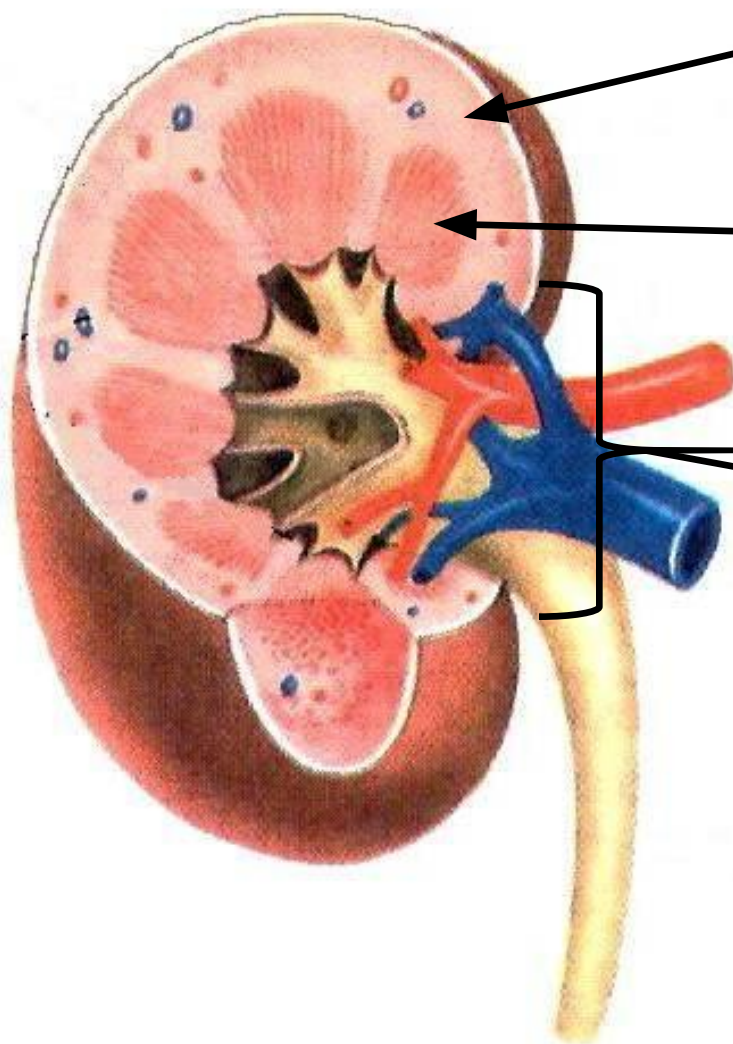
**Мочевой пузырь**



**Мочеиспускательный  
канал**



# Строение почки



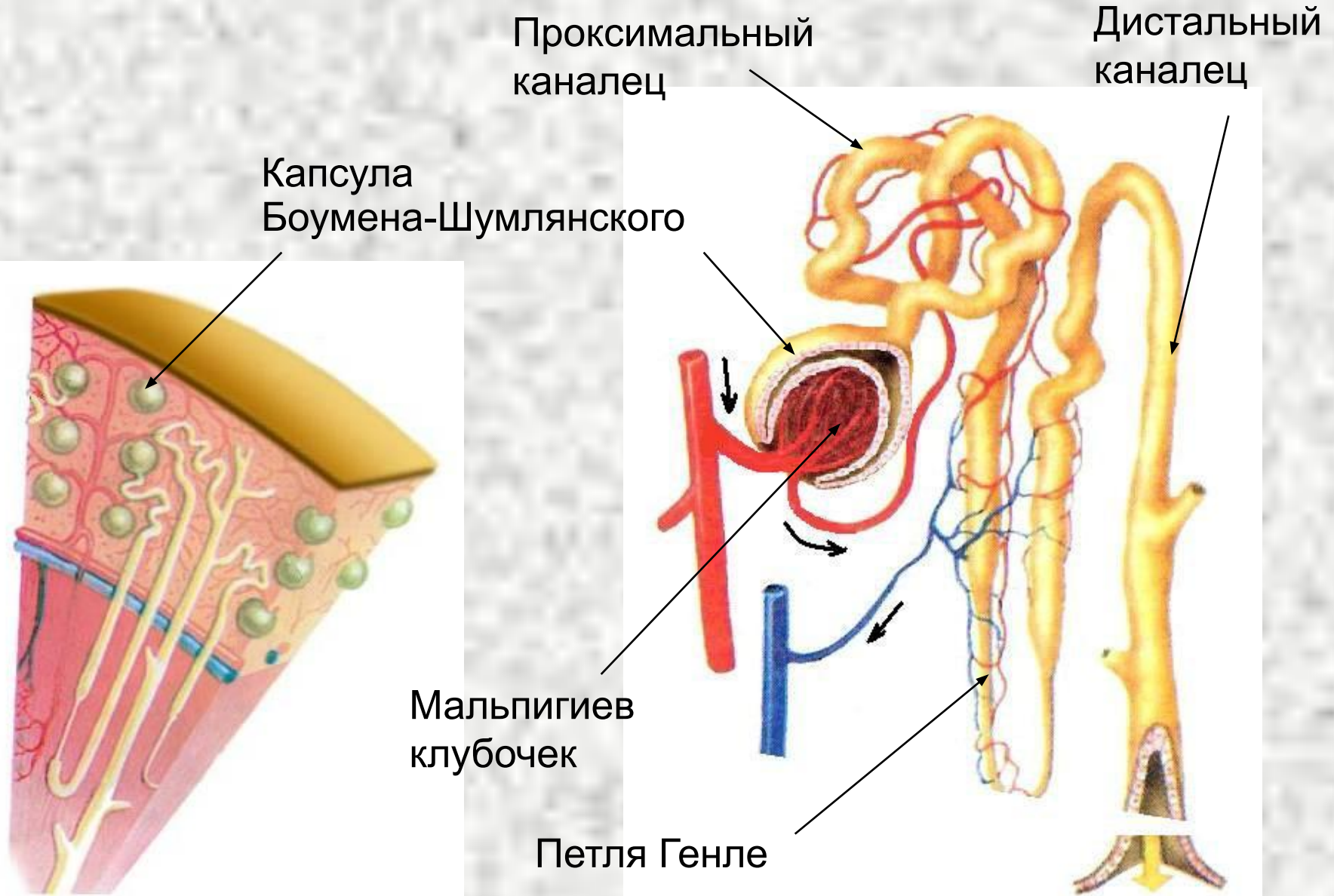
Корковое вещество

Мозговое вещество

Ворота почки

Структурно-функциональная единица почки – **нефрон**.

# Строение нефрона

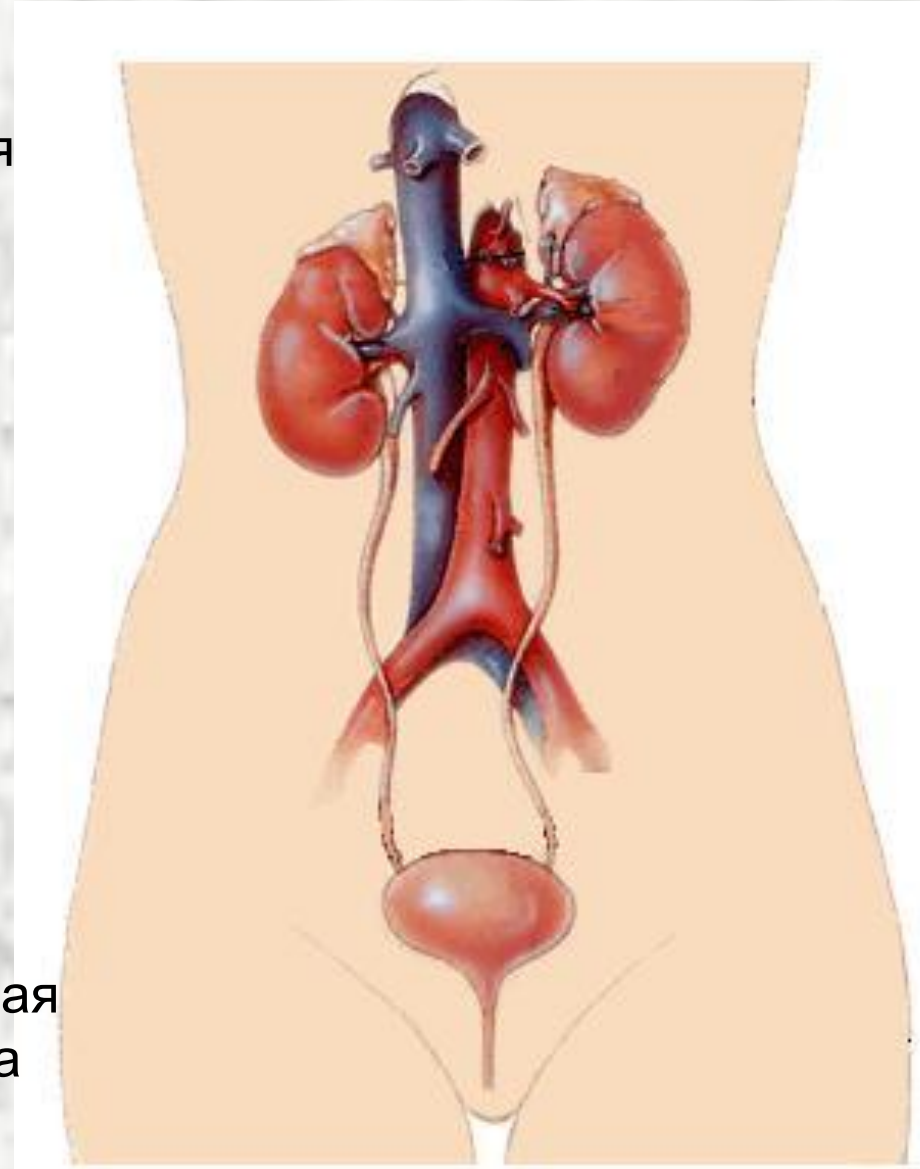
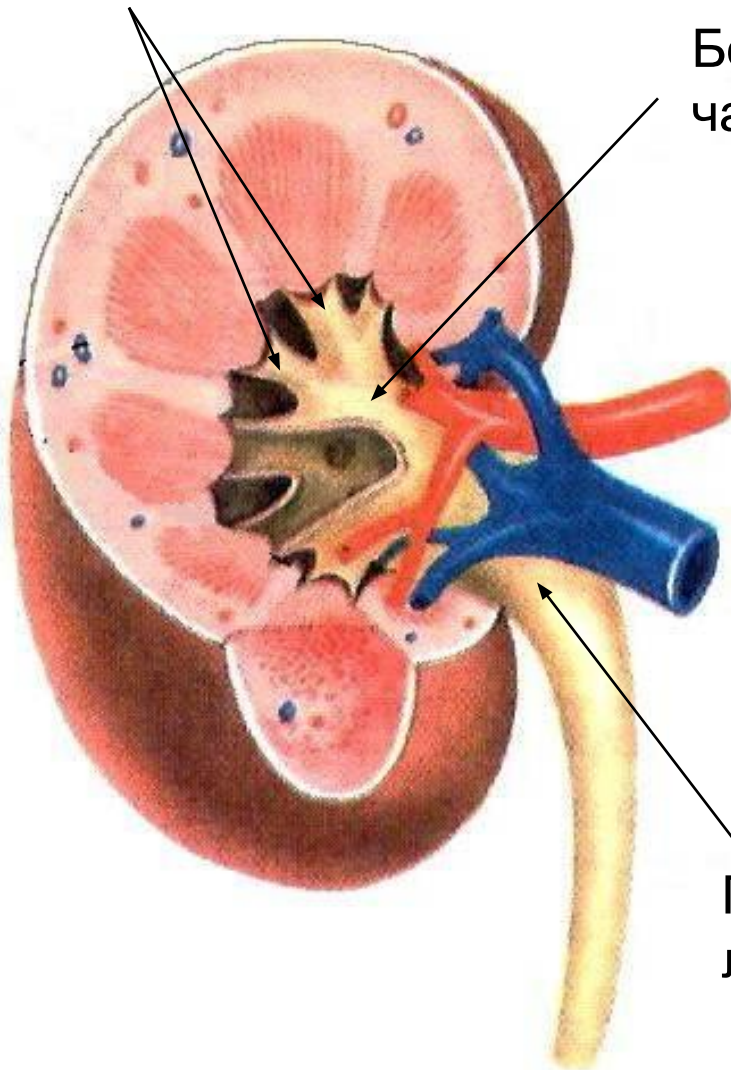


# *Мочевыводящие пути*

Малые чашки

Большая чашка

Почечная лоханка





*Почему у детей до определенного  
возраста происходит непроизвольное  
мочеиспускание,  
а затем формируется  
контролируемое?  
Каковы анатомические основы?*



***Всё!***

**Спасибо за внимание!**

