

МАОУДО «ДДЮТ» г. Чебоксары ЧР

Дистанционное обучение
по программе Изостудия «Этюд»

Учебное занятие на тему: «Новогодний рисунок. Белый медведь»

Выполнила:
педагог дополнительного
образования
д/о Изостудия «Этюд»
Михайлова Екатерина Петровна

2020 г.

Тема: «Новогодний рисунок. Белый медведь»

Цели: Выполнение работы в цвете «Белый медведь» 2этапа (фон, окружение медведя и самого медведя).

Задачи:

1. придумать сюжет рисунка для выполнения рисунка;
2. развивать творческую фантазию детей,
3. развивать аккуратность, точность, образность, навыки восприятия цвета;
4. воспитывать эстетический вкус, трудолюбие;
5. обобщить знания техник рисования, цветового решения.

Материалы для занятия: бумага белая в формате А3, простые карандаши, ластик, краски, баночка для воды, палитра, кисточки.

Зима на севере - удивительное время! Заснеженные деревья до самой макушки окутаны снегом, словно белым покрывалом. Необычайной красоты изредка бывает северное сияние.

А нам нет ничего приятней как любоваться зимними пейзажами и явлениями Русского Севера как на фотографиях и картинах художников.





Север прозрачен, аскетичен. Холод — основа его самобытности, но он не смертелен, как в Заполярье, а несет в себе силу покоя и трезвения. История течет медленно, объекты как бы застывают, окутанные холодом, защищенные километрами лесов. Здесь нет пьянящего изобилия: природа трезвит, краски мягки, их сочетания очень тонкие. Тишина успокаивает.



Многоплановость рисунка



Северное сияние

Равномерное чередование открытых и закрытых пространств, окруженных стенами лесов — основа структуры.

Камерные озера сменяются далекими горизонталями рек, глубокие бухты на побережье заканчиваются мысами с видами на острова и простор Белого моря.

Местные доминанты — вершины холмов, одинокие вертикали сосен, груды валунов, жесткие гряды скал. Равномерность задает особый ритм существования.

Создается образ великого живого массива, мирно спящего на окраине нашей страны.



Вечер

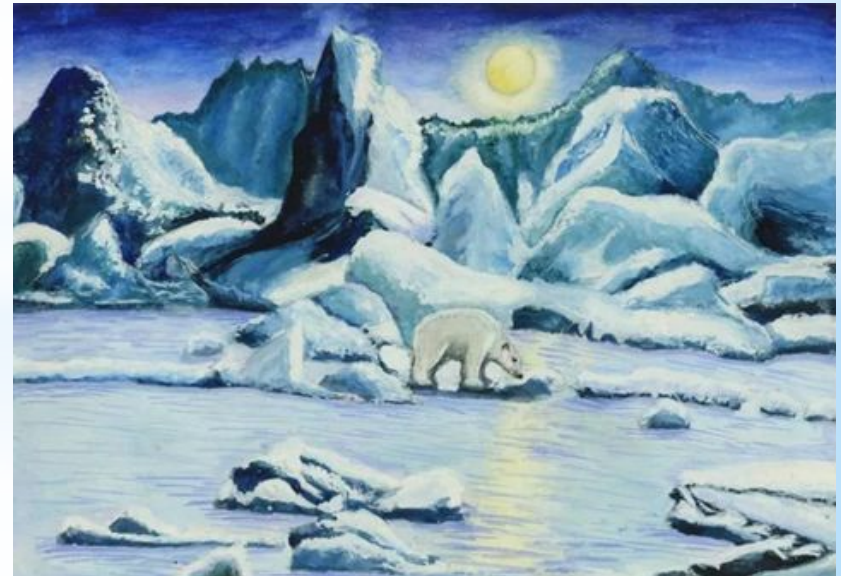


Закат



День

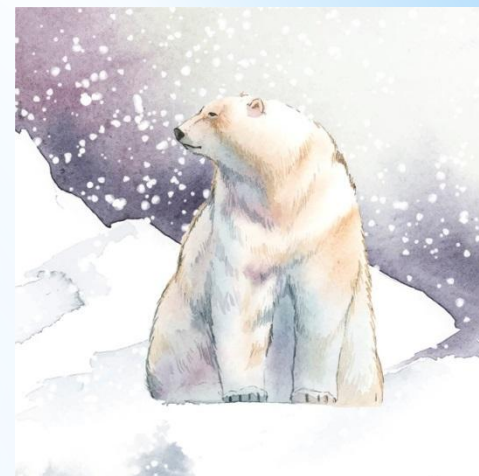
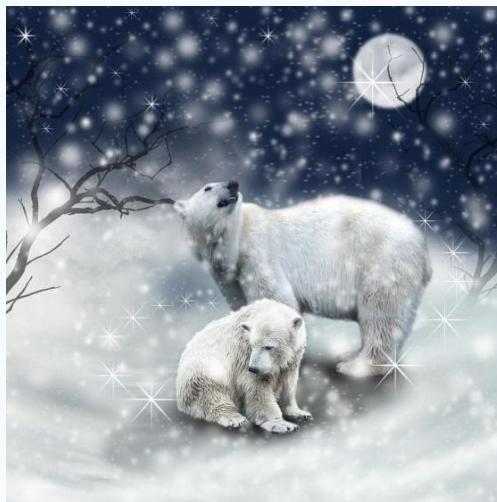
Разное состояние природе в картинах с белым медведями и разные варианты окружающей среды.







Варианты цветового решения рисования медведя в цвете (оттенки белого цвета). После фона окружения белого медведя приступаем к выполнению самого медведя.



Белого медведя трудно спутать с каким-либо животным, поскольку у него имеются характерные отличия: чисто белый мех, длинная (сравнительно) шея и плоская голова. Окрас шерстяного покрова, в зависимости от времени года, может варьироваться от чисто белого, до желтоватого оттенка. Как правило, мех желтеет в летний период в результате действия солнечных лучей.



Примерный вариант детской работы

