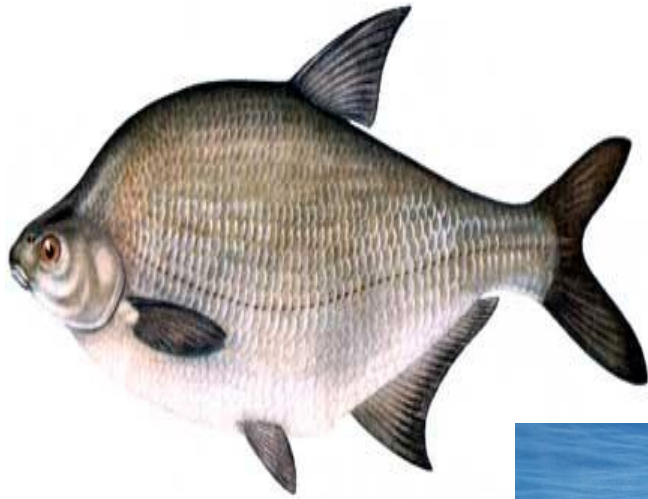


У великих умов есть
цели, у остальных
желания.

Вашингтон Ирвинг.

2017 г.

Какие приспособления встречаются у водных животных?



Пресмыкающиеся с ногами и пресмыкающиеся без ног . Какие из них более древние ? Почему вы так считаете?



Какие приспособления встречаются у птиц?



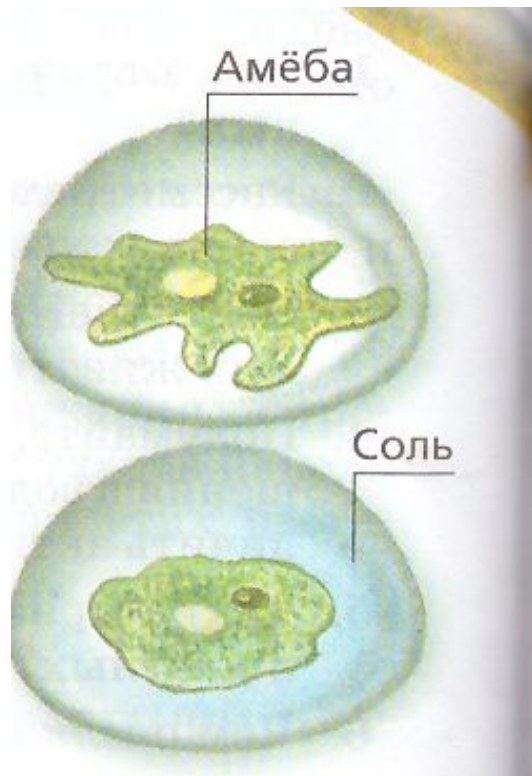
Чем отличается движение растений от движения животных?



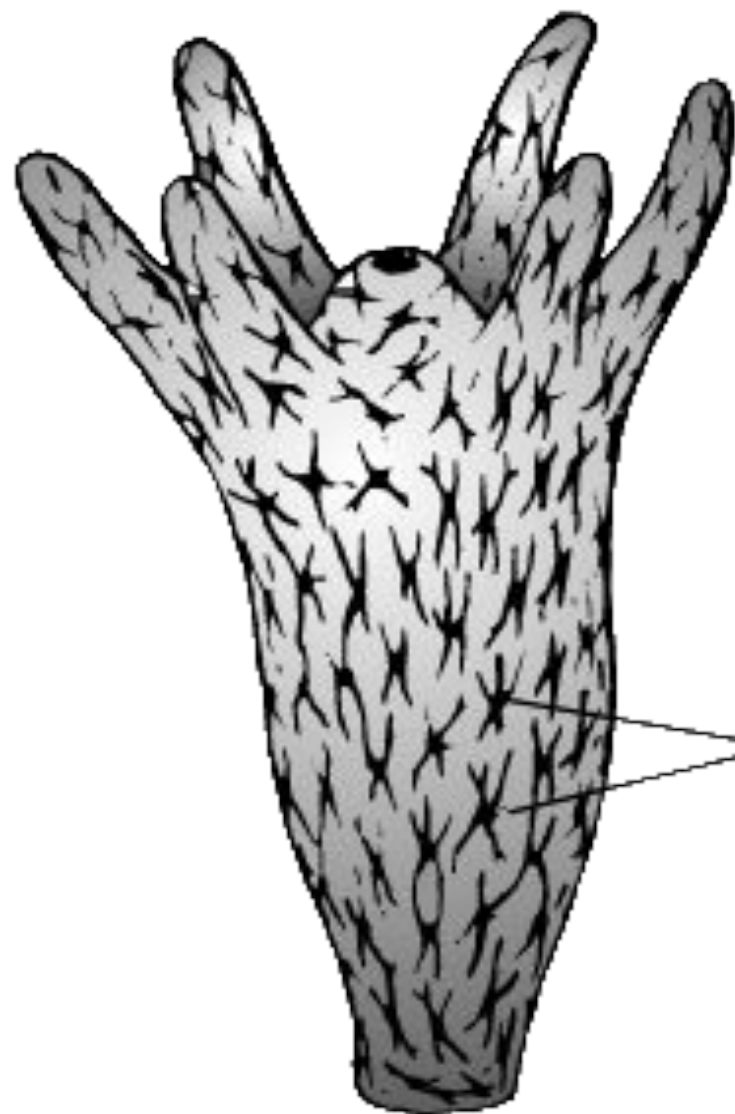
Координация и регуляция

Раздражимость

- способность организмов отвечать на воздействие окружающей среды.



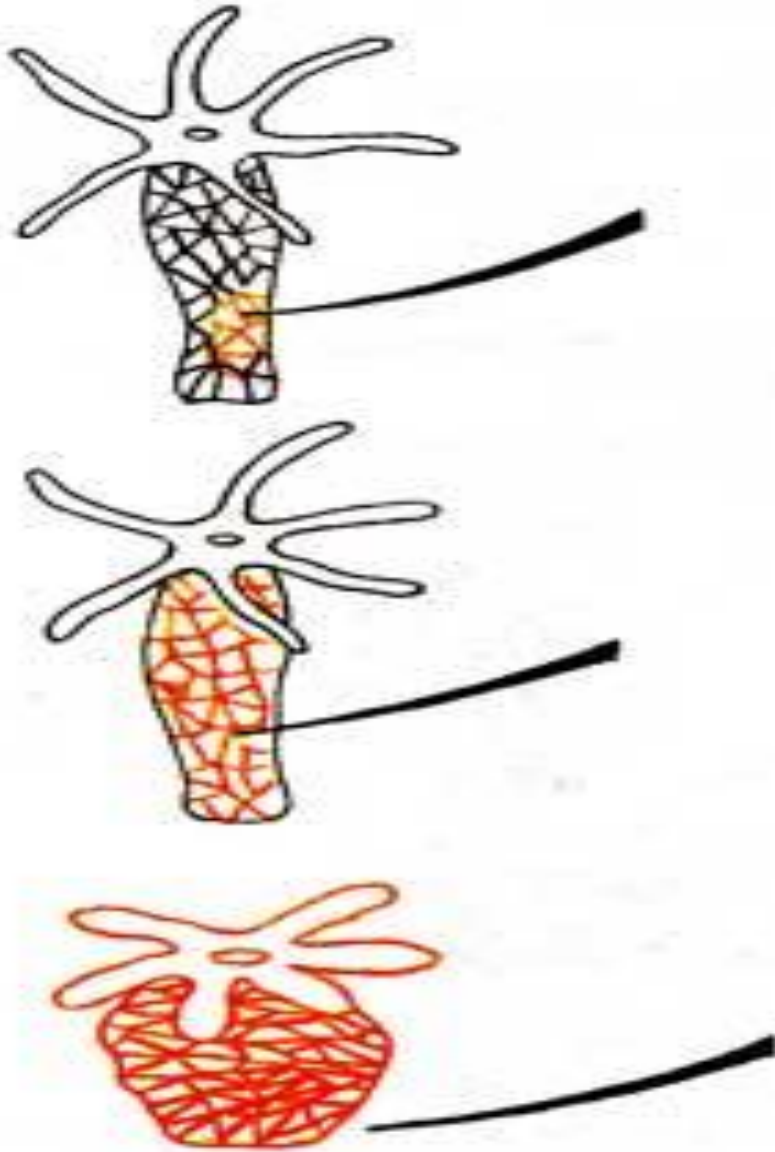
КИШЕЧНОПОЛОСТНЫЕ ГИДРА



Нервные
клетки

Нервная клетка





Диффузная нервная система

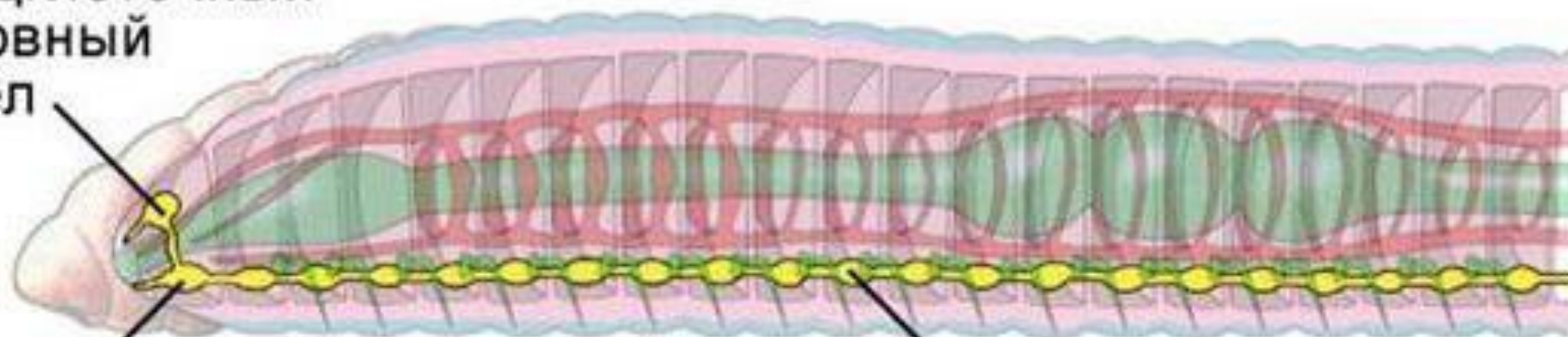
Дождевой червь



Надглоточный
нервный
узел

Подглоточный нервный узел

Брюшная нервная цепочка



Нервная система
улитки



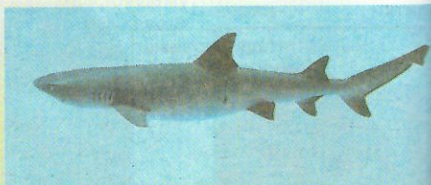


Нервная система пчелы



СТРОЕНИЕ ГОЛОВНОГО МОЗГА ПОЗВОНОЧНЫХ ЖИВОТНЫХ

Головной мозг акулы



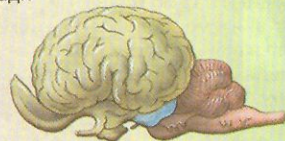
Головной мозг лягушки



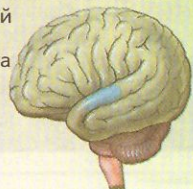
Головной мозг гуся



Головной мозг лошади



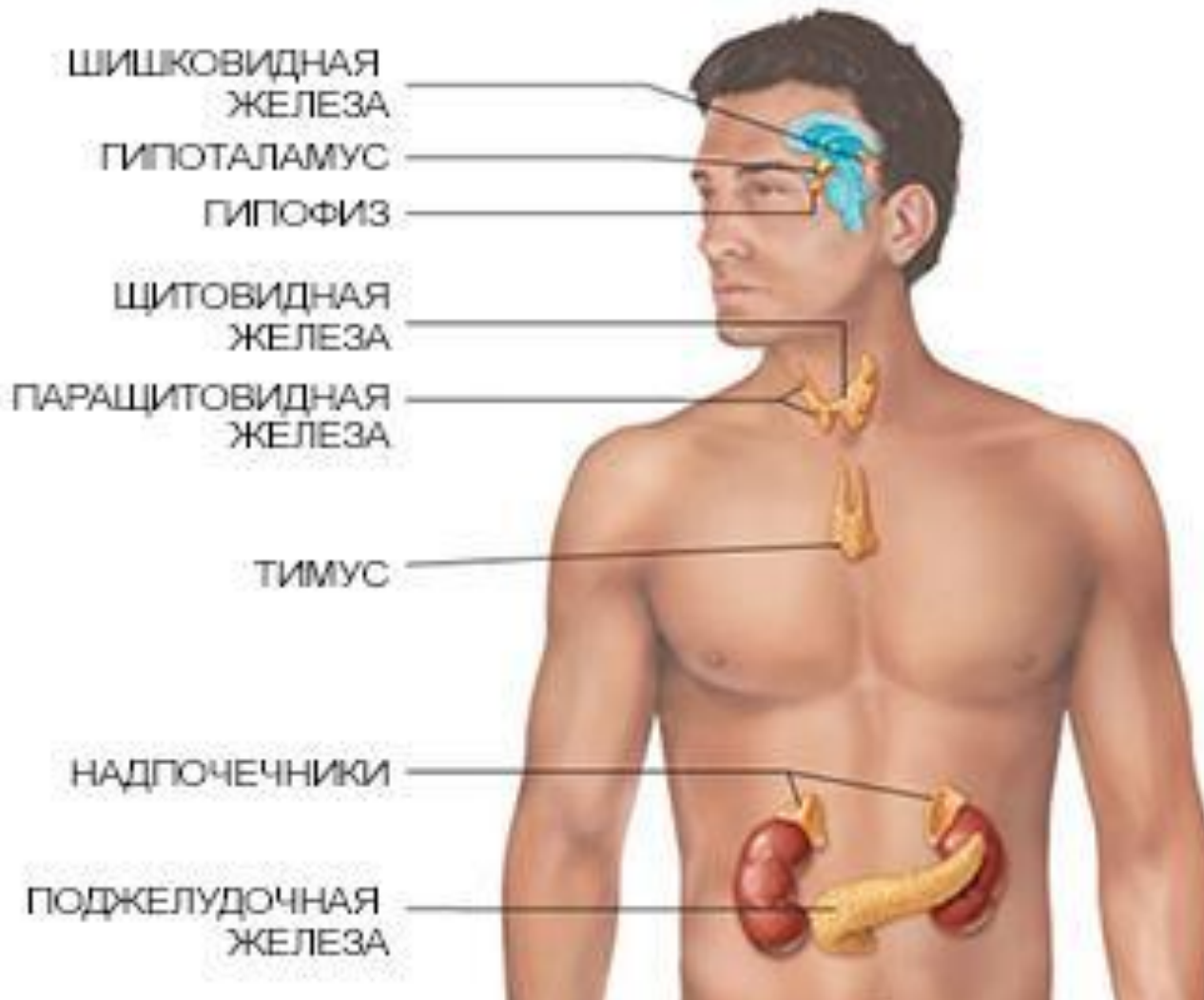
Головной мозг человека

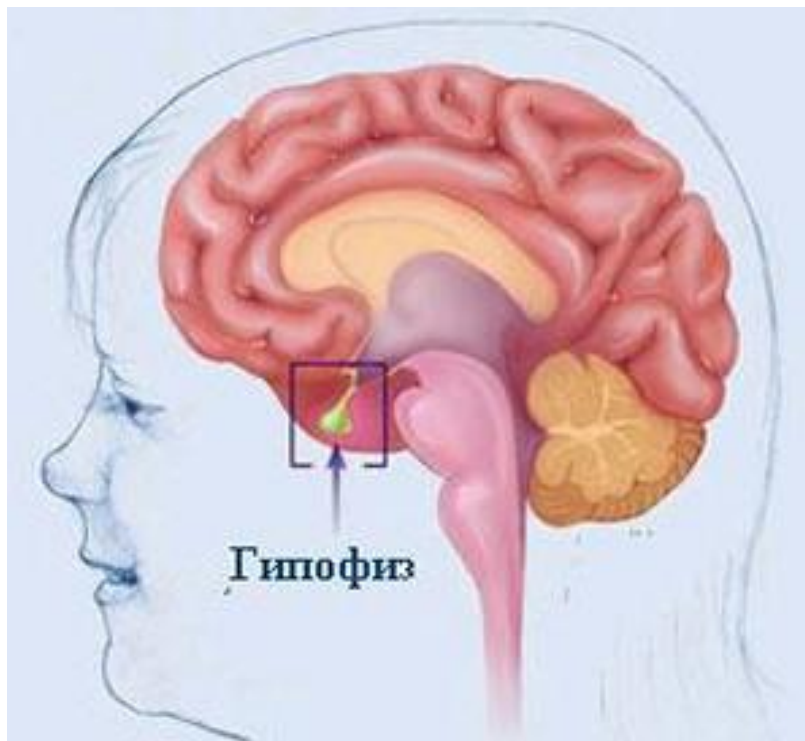


Головной мозг находится в черепе. В нем различают передний мозг, средний мозг, задний мозг.

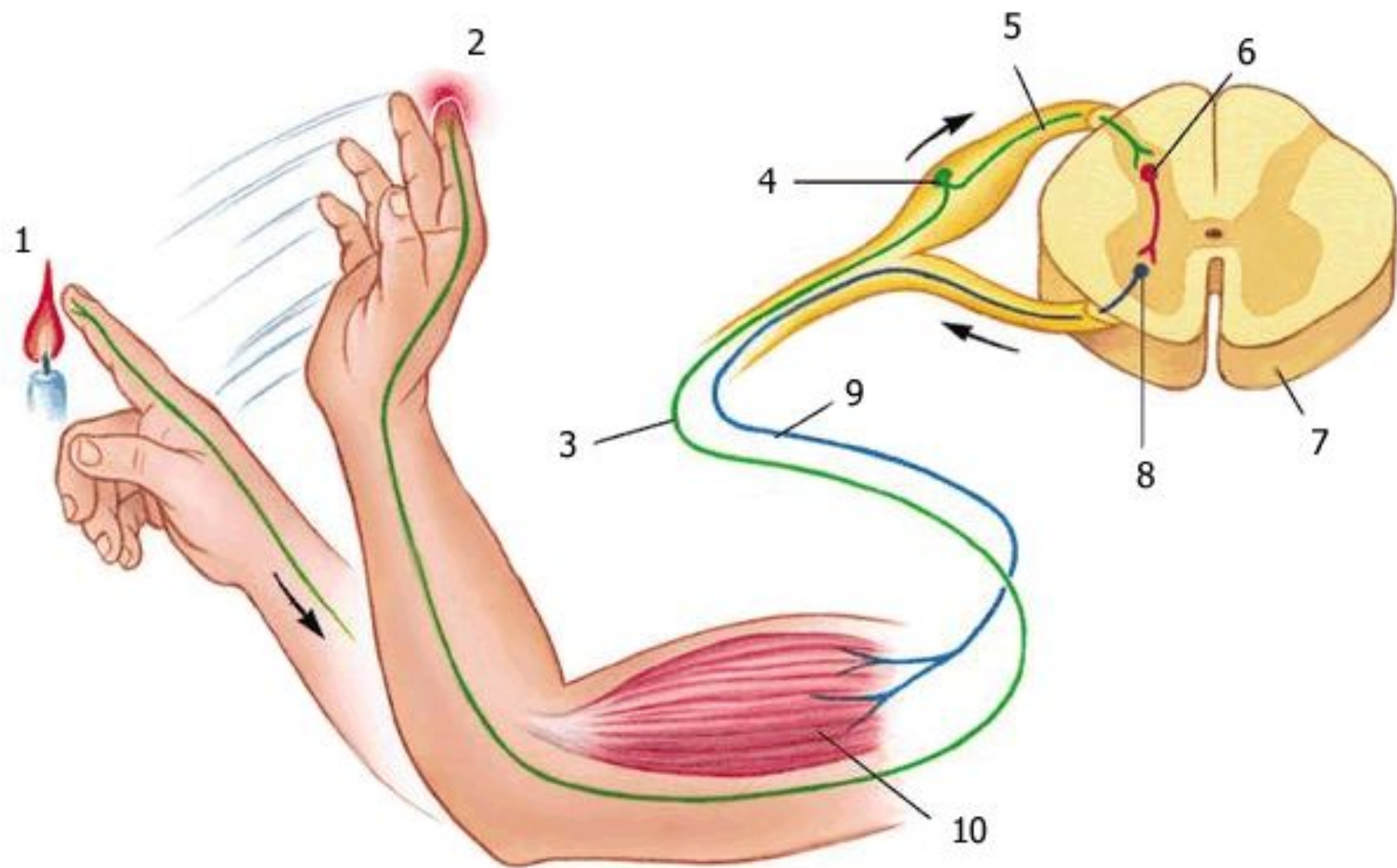


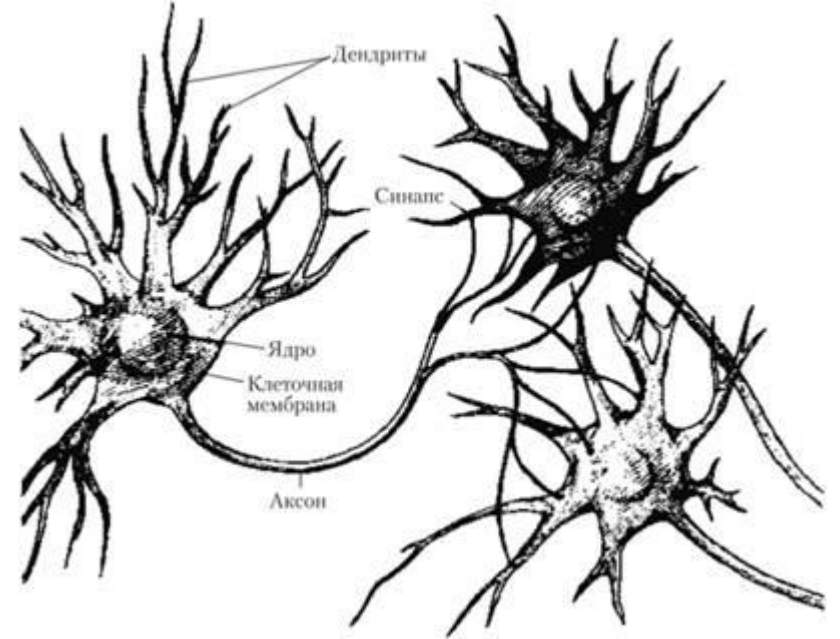
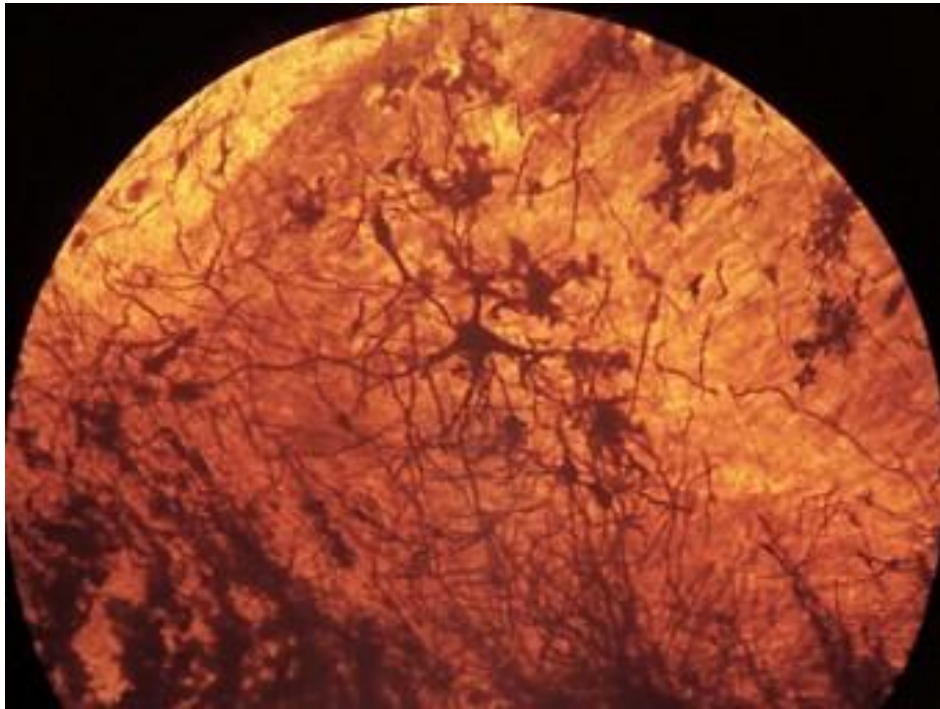
Эндокринная система





Гипофиз – маленькая железа, которая находится в головном мозге. Она вырабатывает несколько десятков гормонов, влияющих на обмен веществ.





Нервный импульс – это волна возбуждения, которая распространяется по нерву.