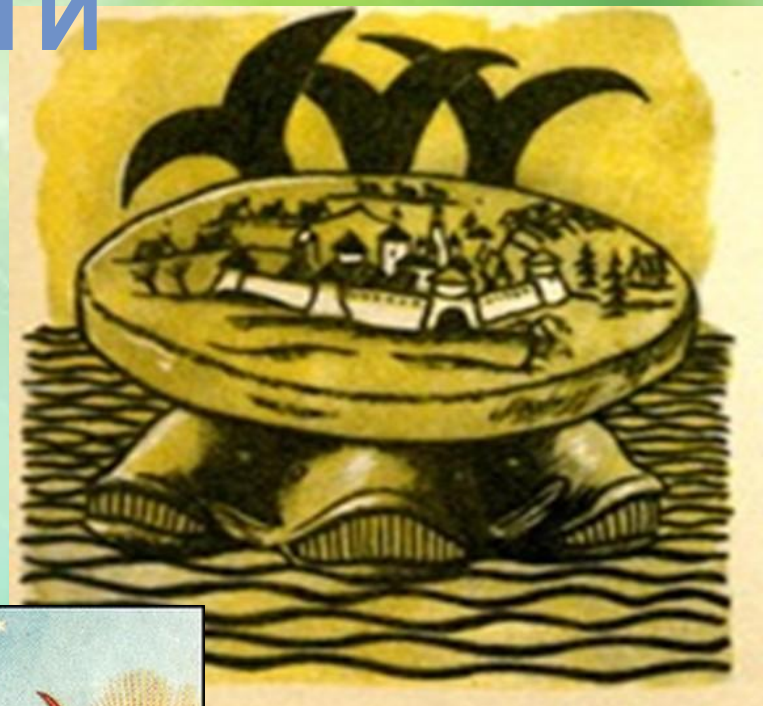
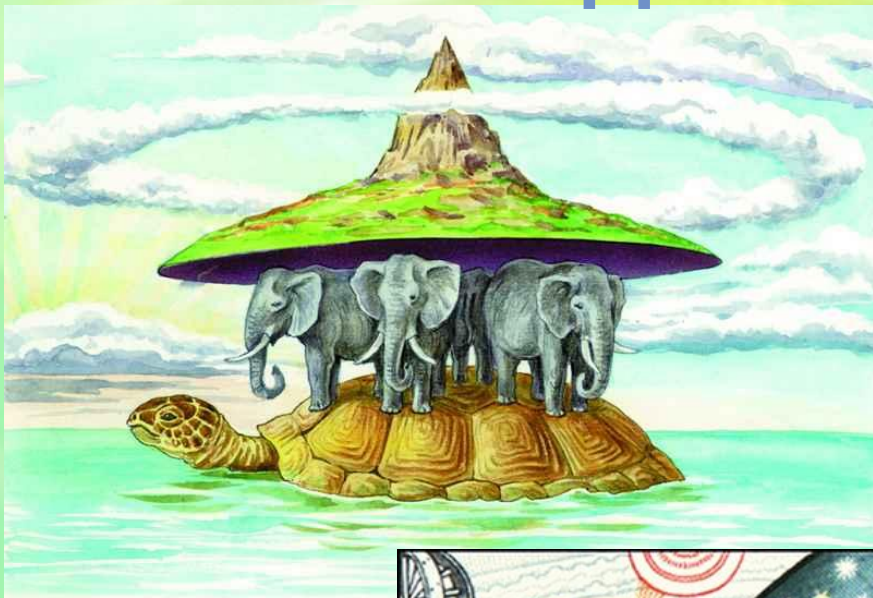


ФОРМА, РАЗМЕРЫ И ДВИЖЕНИЯ ЗЕМЛИ



Презентацию составила:
Учитель географии 1
категории
Абрамова Дарья

ПРЕДСТАВЛЕНИЯ О ЗЕМЛЕ В ДРЕВНОСТИ



ДРЕВНИЕ УЧЕНЫЕ:

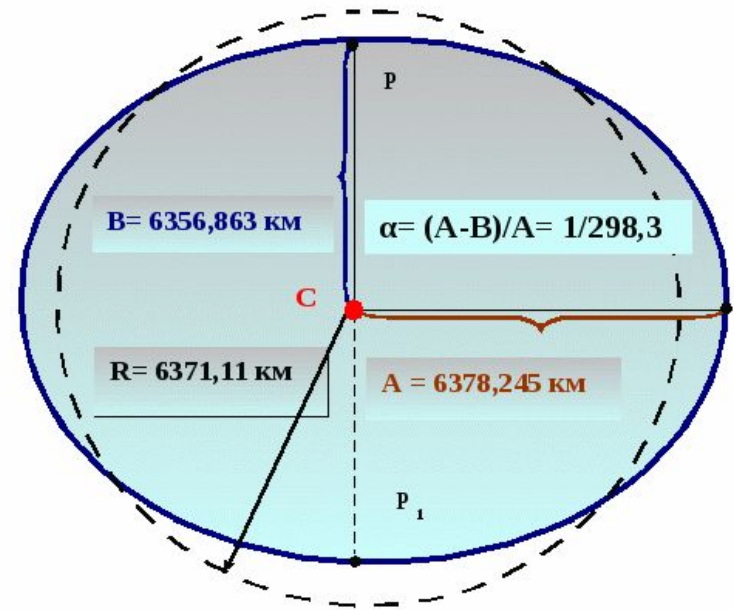
Пифагор – первым предположил. Что Земля имеет шарообразную форму.

Аристотель – привел доказательства шарообразности Земли, наблюдая за уплывающими кораблями и лунными затмениями.

Эратосфен – первым вычислил размеры Земли (измерил окружность)

В 17 веке физик Исаак Нбютон установил, что форма Земли близка к шарообразной, но слегка сплюснута у полюсов.

Форма Земли - эллипсоид



С - центр Земли

В - малая полуось эллипсоида

А - большая полуось эллипсоида

α - сжатие Земли.

ДВИЖЕНИЯ ЗЕМЛИ

```
graph TD; A[ДВИЖЕНИЯ ЗЕМЛИ] --> B[Суточное движение (осевое) 24 часа]; A --> C[Годовое движение (орбитальное) 365 дней];
```

Суточное
движение
(осевое)
24 часа

Годовое
движение
(орбитальное
)
365 дней

Орбита Земли – это линия, вдоль которой Земля движется вокруг Солнца

ПОЛЮСЫ И ЭКВАТОР

Полюсы – это точки на земной поверхности, через которые проходит ось вращения Земли. Экватор – линия, находящаяся на одинаковом удалении от обоих полюсов. Экватор делит земной шар на 2 полушария – Северное и





Домашнее задание:

§3, 4 – вопросы после §
(устно)