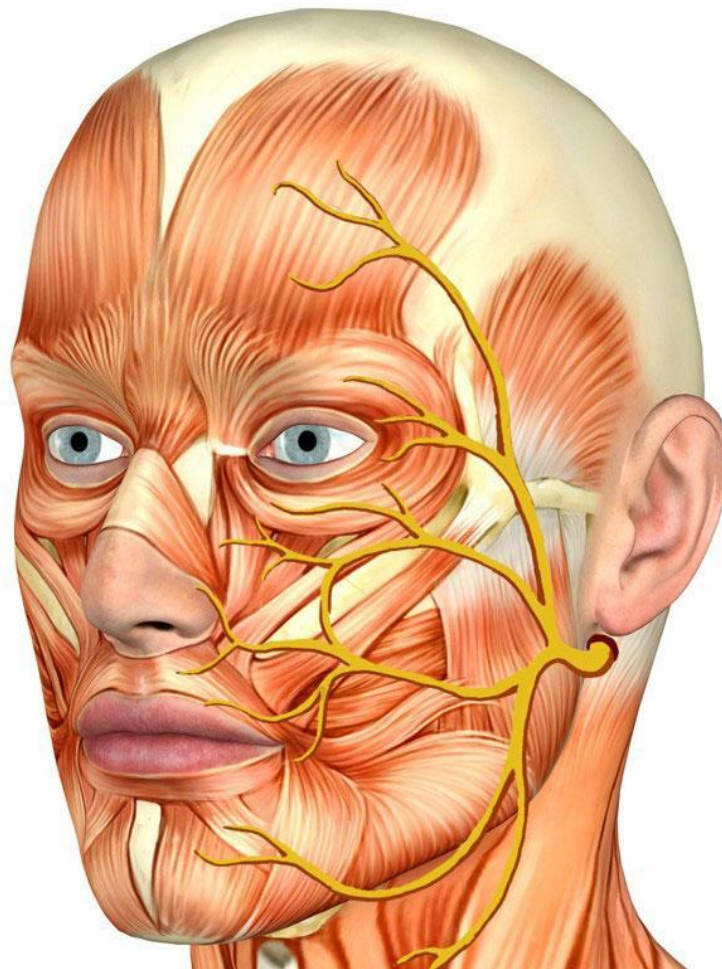



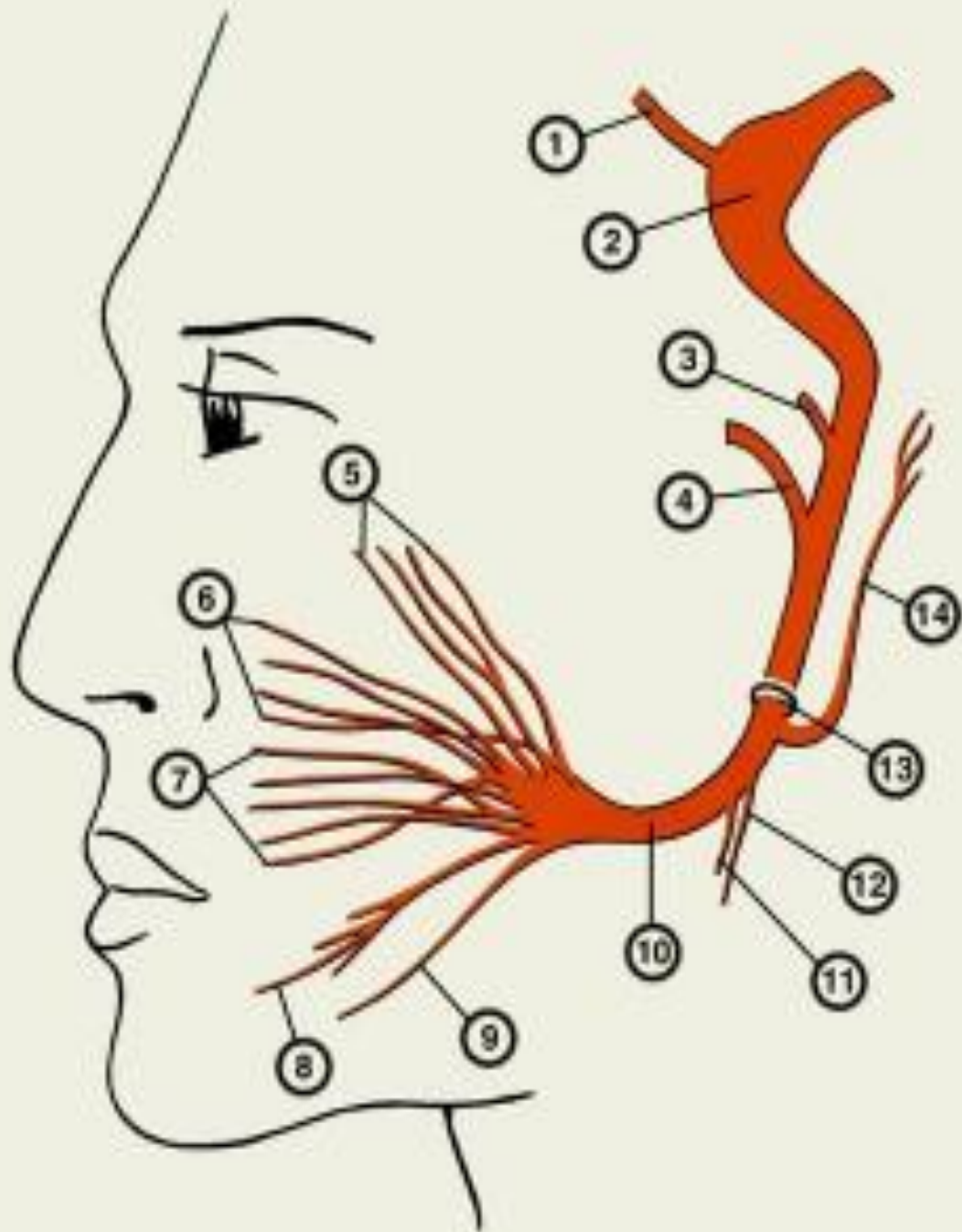
# АНАТОМИЯ ЛИЦЕВОГО НЕРВА



Выполнила:  
Смокотина  
Татьяна



**Лицевой нерв** – это седьмая пара из двенадцати черепно-мозговых нервов, в состав которой входят двигательные, секреторные и проприоцептивные волокна; он отвечает за работу мимических мышц языка, иннервирует железы наружной секреции и отвечает за ощущения вкуса в области передних 2/3 языка.



1 — большой каменный нерв;

2 — ганглий коленца;

3 — стремениной нерв;

4 — барабанная

струна; 5 — височные

ветви; 6 — скуловые

ветви; 7 — щечные

ветви; 8 — краевая

ветвь нижней челюсти;

9 — шейная ветвь; 10

— околоушное

сплетение; 11 —

шилоподъязычная

ветвь; 12 —

двубрюшная ветвь; 13

— шилососцевидное

отверстие; 14 —

<b>Ветвь</b>	<b>Зона иннервации</b>
<b>Задний ушной нерв</b>	<b>Он отвечает за работу верхней и задней ушной мышцы, а также иннервирует затылочное брюшко надчерепной мышцы</b>
<b>Шилоп одъязычн ая</b>	<b>Иннервирует шилоподъязычную мышцу</b>
<b>Двубр юшная</b>	<b>Иннервирует заднее брюшко</b>
<b>Язычна</b>	<b>Отвечает за ощущение вкуса в</b>

<b>Ветвь</b>	<b>Зона иннервации</b>
<b>Скуловая</b>	Обеспечивает правильную работу скуловой мышцы и круговой мышцы глаза.
<b>Височная</b>	Подразделяется на заднюю, среднюю и переднюю. Отвечает за работу круговой мышцы глаза, лобное брюшко надчерепной мышцы и мышцы, которая поднимает бровь.
<b>Щечные ветви</b>	Передает импульсы круговой мышце рта, мышцам, которые поднимают и опускают уголок рта, мышце смеха и большой скуловой. Практически полностью контролируют мимику человека.
<b>Краевая ветвь нижней челюсти</b>	При ее защемлении перестает опускаться нижняя губа и не работает мышца подбородка.
<b>Шейная</b>	Опускается вниз и является составляющей частью шейного сплетения, которое отвечает за работу мышц