

Муниципальное
образование
Кущевский район

Участок водоема «Балка без названия» севернее границы населенного пункта х. Цукерова Балка с географическими координатами (1) 46°46'18" СШ; 39°38'40" ВД (2) 46°46'20" СШ; 39°38'42" ВД (3) 46°46'36" СШ; 39°39'01" ВД (4) 46°46'42" СШ; 39°38'58" ВД (5) 46°46'49" СШ; 39°38'51" ВД на территории Кушевского района (12,5 га)



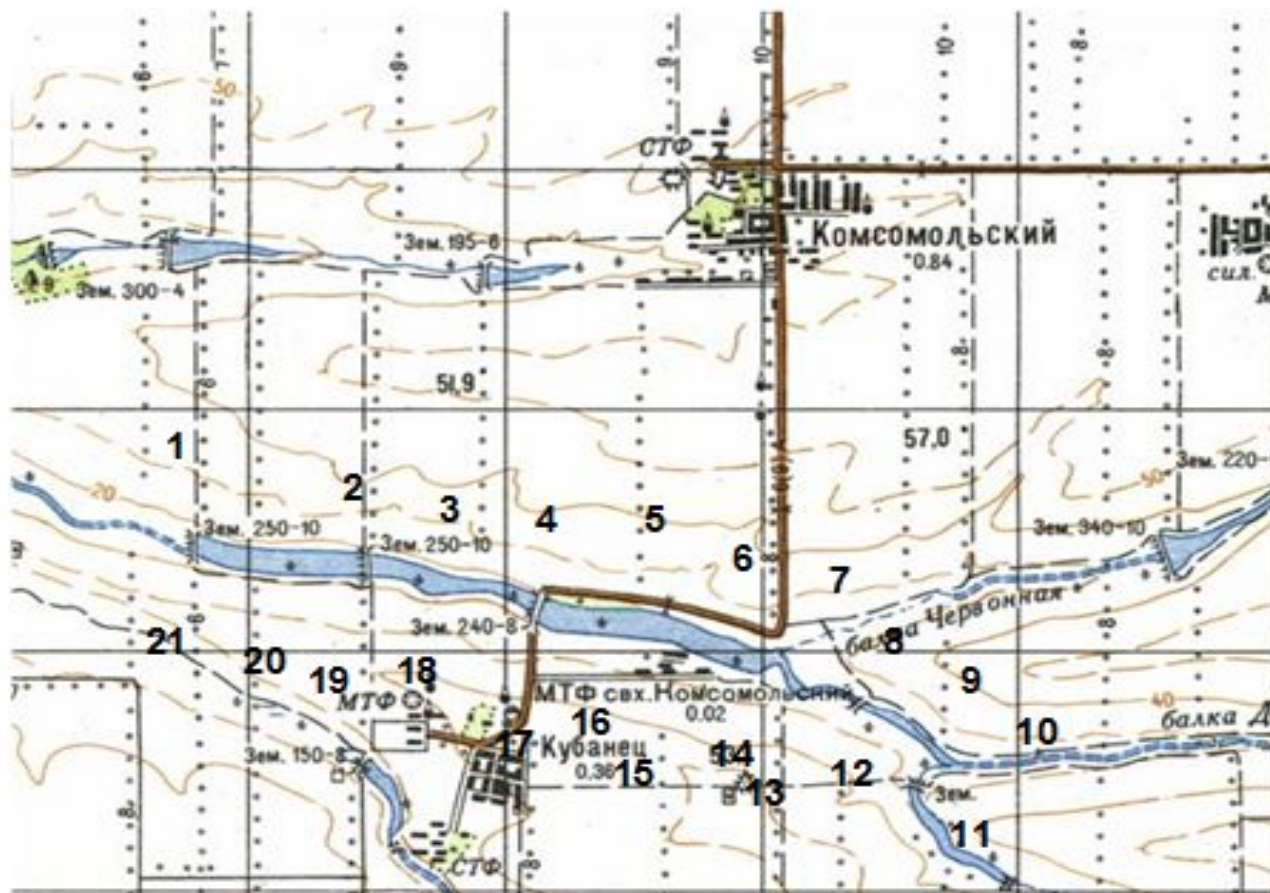
Участок реки Мокрая Чубурка северо-восточнее границы населенного пункта х. Калининский с географическими координатами (1) 46°42'28" СШ; 39°16'39" ВД (2) 46°42'18" СШ; 39°16'48" ВД (3) 46°42'09" СШ; 39°17'03" ВД (4) 46°41'48" СШ; 39°17'36" ВД (5) 46°41'39" СШ; 39°48'08" ВД (6) 46°41'36" СШ; 39°18'05" ВД (7) 46°41'43" СШ; 39°17'39" ВД (8) 46°41'52" СШ; 39°17'23" ВД (9) 46°41'59" СШ; 39°17'08" ВД (10) 46°42'01" СШ; 39°17'48" ВД (11) 46°42'09" СШ; 39°16'47" ВД (12) 46°42'22" СШ; 39°16'30" ВД на территории Куцевского района (44,1 га)



Участок водоема «Балка Добреньякая» западнее границы населенного пункта пос. Комсомольский с географическими координатами (1) 46°29'45" СШ; 39°19'52" ВД (2) 46°29'47" СШ; 39°21'15" ВД (3) 46°29'36" СШ; 39°21'42" ВД (4) 46°29'37" СШ; 39°22'11" ВД (5) 46°29'34" СШ; 39°22'12" ВД (6) 46°29'29" СШ; 39°21'41" ВД (7) 46°29'44" СШ; 39°21'15" ВД (8) 46°29'39" СШ; 39°19'50" ВД на территории Кушевского района (9,7 га)



Участок водоема «Балка Добренькая» севернее границы населенного пункта пос. Кубанец с географическими координатами (1) 46°29'45" СШ; 39°19'52" ВД (2) 46°29'47" СШ; 39°21'15" ВД (3) 46°29'36" СШ; 39°21'42" ВД (4) 46°29'37" СШ; 39°22'11" ВД (5) 46°29'34" СШ; 39°22'12" ВД (6) 46°29'29" СШ; 39°21'41" ВД (7) 46°29'44" СШ; 39°21'15" ВД (8) 46°29'39" СШ; 39°19'50" ВД (9) 46°29'45" СШ; 39°19'52" ВД (10) 46°29'47" СШ; 39°21'15" ВД (11) 46°29'36" СШ; 39°21'42" ВД (12) 46°29'37" СШ; 39°22'11" ВД (13) 46°29'34" СШ; 39°22'12" ВД (14) 46°29'29" СШ; 39°21'41" ВД (15) 46°29'44" СШ; 39°21'15" ВД (16) 46°29'39" СШ; 39°19'50" ВД (17) 46°29'45" СШ; 39°19'52" ВД (18) 46°29'47" СШ; 39°21'15" ВД (19) 46°29'36" СШ; 39°21'42" ВД (20) 46°29'37" СШ; 39°22'11" ВД (21) 46°29'34" СШ; 39°22'12" ВД на территории Кушевского района (116,0 га)



Участок водоема «Балка Водяная» южнее границы населенного пункта х. Майский с географическими координатами (1) 46°47'39" СШ; 39°24'25" ВД (2) 46°47'38" СШ; 39°24'29" ВД (3) 46°47'29" СШ; 39°24'33" ВД (4) 46°47'22" СШ; 39°24'48" ВД (5) 46°47'19" СШ; 39°24'47" ВД (6) 46°47'24" СШ; 39°24'38" ВД (7) 46°47'28" СШ; 39°24'30" ВД (8) 46°47'35" СШ; 39°24'25" ВД на территории Кущевского района (6,3 га)



Участок водоема «Балка Лопатина» западнее границы населенного пункта х. Пионер с географическими координатами (1) 46°38'00" СШ; 39°28'05" ВД (2) 46°38'07" СШ; 39°28'24" ВД (3) 46°38'12" СШ; 39°28'49" ВД (4) 46°38'06" СШ; 39°28'57" ВД (5) 46°38'04" СШ; 39°28'25" ВД (6) 46°37'56" СШ; 39°28'05" на территории Кущевского района (7,2 га)



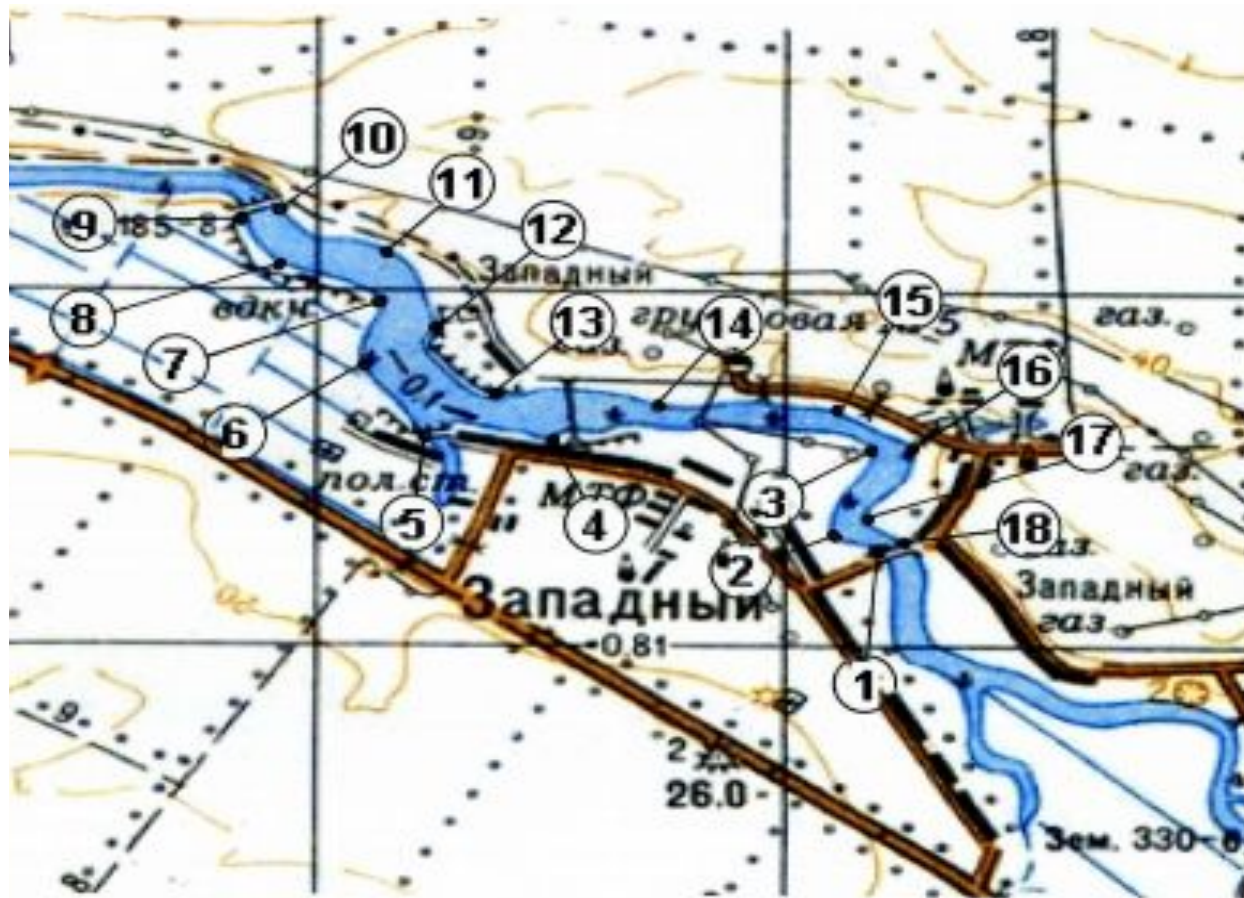
Муниципальное
образование
Лабинский район

Участок реки Грязнуха севернее границы населенного пункта пос. Северный с географическими координатами (1) 44°37'48" СШ; 40°54'07" ВД (2) 44°37'45" СШ; 40°54'18" ВД (3) 44°37'37" СШ; 40°54'33" ВД (4) 44°37'33" СШ; 40°54'31" ВД (5) 44°37'38" СШ; 40°54'10" ВД (6) 44°37'45" СШ; 40°54'02" ВД на территории Лабинского района (14,6 га)

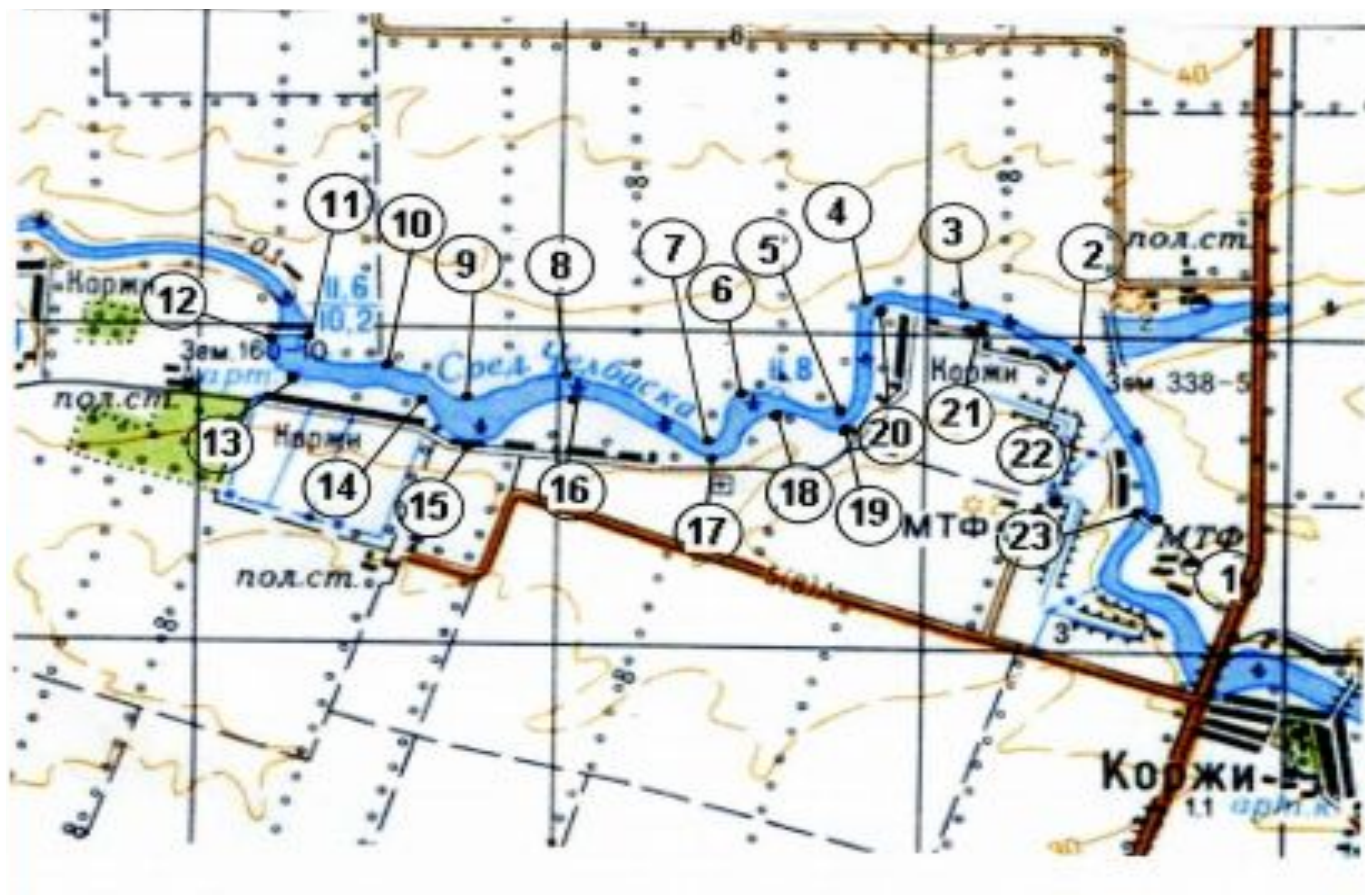


Муниципальное
образование
Ленинградский район

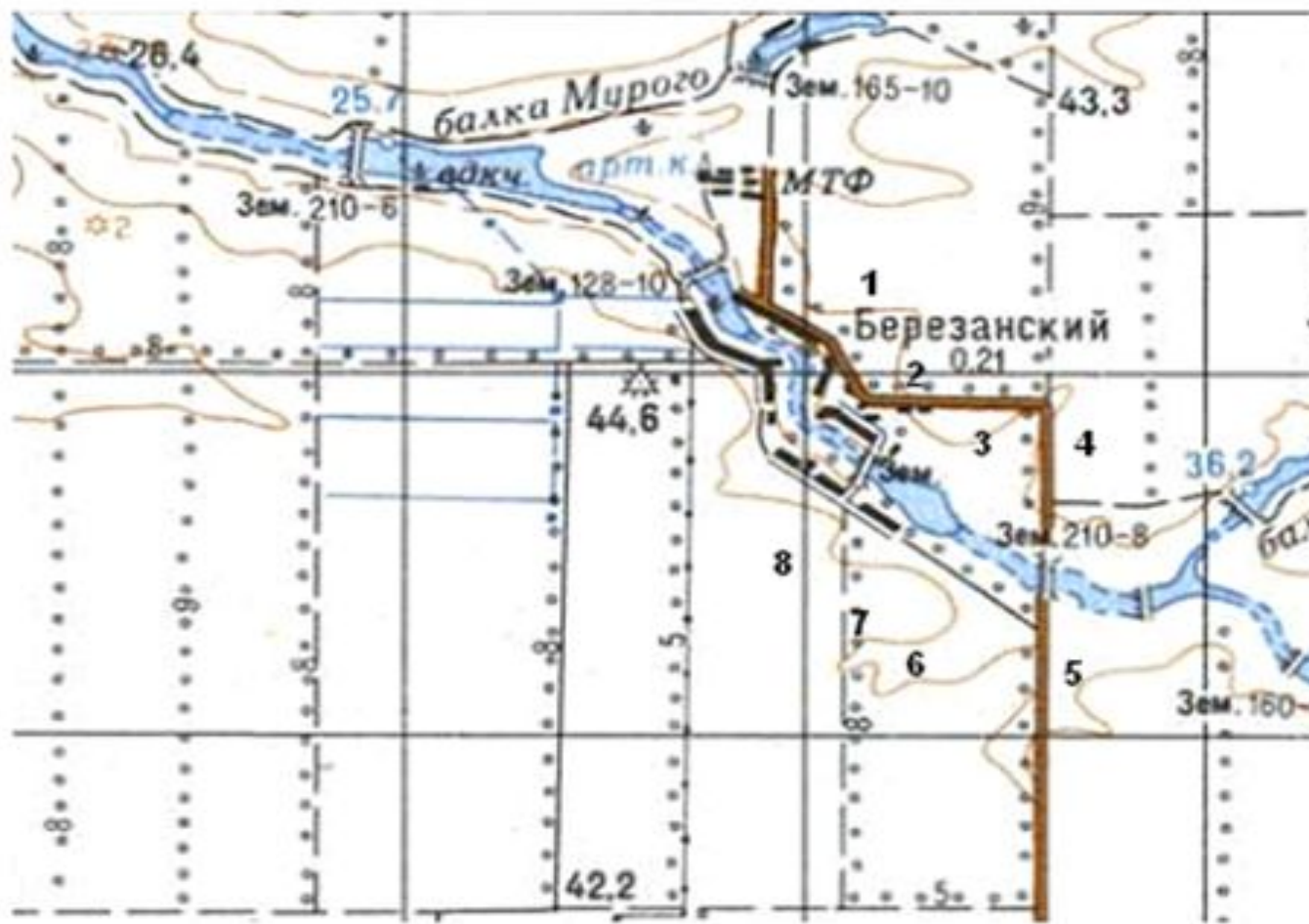
Участок реки Сосыка севернее границы населенного пункта х. Западного с географическими координатами (1) 46° 23'54" СШ; 39°18'57" ВД (2) 46°23'58" СШ; 39°18'48" ВД (3) 46°24'17" СШ; 39°18'55" ВД (4) 46°24'19" СШ; 39°17'56" ВД (5) 46°24'18" СШ; 39°17'29" ВД (6) 46°24'31" СШ; 39°17'15" ВД (7) 46°24'44" СШ; 39°17'20" ВД (8) 46°24'48" СШ; 39°16'60" ВД (9) 46°24'56" СШ; 39°16'51" ВД (10) 46°24'58" СШ; 39°16'58" ВД (11) 46°24'52" СШ; 39°17'16" ВД (12) 46°24'38" СШ; 39°17'25" ВД (13) 46°24'23" СШ; 39°17'41" ВД (14) 46°24'21" СШ; 39°18'19" ВД (15) 46°24'22" СШ; 39°18'49" ВД (16) 46°24'12" СШ; 39°19'03" ВД (17) 46°24'01" СШ; 39°18'54" ВД (18) 46°23'55" СШ; 39°19'03" ВД на территории Ленинградского района (40,0 га)



Участок реки Средний Челбас юго-западнее ст-цы Крыловской с географическими координатами (1) 46°02'28" СШ; 39°16'26" ВД (2) 46°03'04" СШ; 39°16'09" ВД (3) 46°03'16" СШ; 39°15'26" ВД (4) 46°03'15" СШ; 39°15'12" ВД (5) 46°02'51" СШ; 39°15'06" ВД (6) 46°02'54" СШ; 39°14'39" ВД (7) 46°02'43" СШ; 39°14'33" ВД (8) 46°02'58" СШ; 39°13'53" ВД (9) 46°02'49" СШ; 39°13'29" ВД (10) 46°02'60" СШ; 39°13'05" ВД (11) 46°03'06" СШ; 39°12'48" ВД (12) 46°03'05" СШ; 39°12'40" ВД (13) 46°02'56" СШ; 39°12'47" ВД (14) 46°02'55" СШ; 39°13'12" ВД (15) 46°02'45" СШ; 39°13'29" ВД (16) 46°02'56" СШ; 39°13'56" ВД (17) 46°02'42" СШ; 39°14'33" ВД (18) 46°02'52" СШ; 39°14'42" ВД (19) 46°02'49" СШ; 39°15'10" ВД (20) 46°03'10" СШ; 39°15'14" ВД (21) 46°03'13" СШ; 39°15'25" ВД (22) 46°03'01" СШ; 39°16'05" ВД (23) 46°02'30" СШ; 39°16'24" ВД на территории Ленинградского района (30,0 га)



Участок реки Албаш юго-восточнее границы населенного пункта х. Березанский с географическими координатами (1) 46°17'58" СШ; 39°09'34" ВД (2) 46°17'53" СШ; 39°09'46" ВД (3) 46°17'49" СШ; 39°09'48" ВД (4) 46°17'39" СШ; 39°10'13" ВД (5) 46°17'36" СШ; 39°10'13" ВД (6) 46°17'47" СШ; 39°09'48" ВД (7) 46°17'50" СШ; 39°09'40" ВД (8) 46°17'56" СШ; 39°09'31" ВД на территории Ленинградского района (9,5 га)



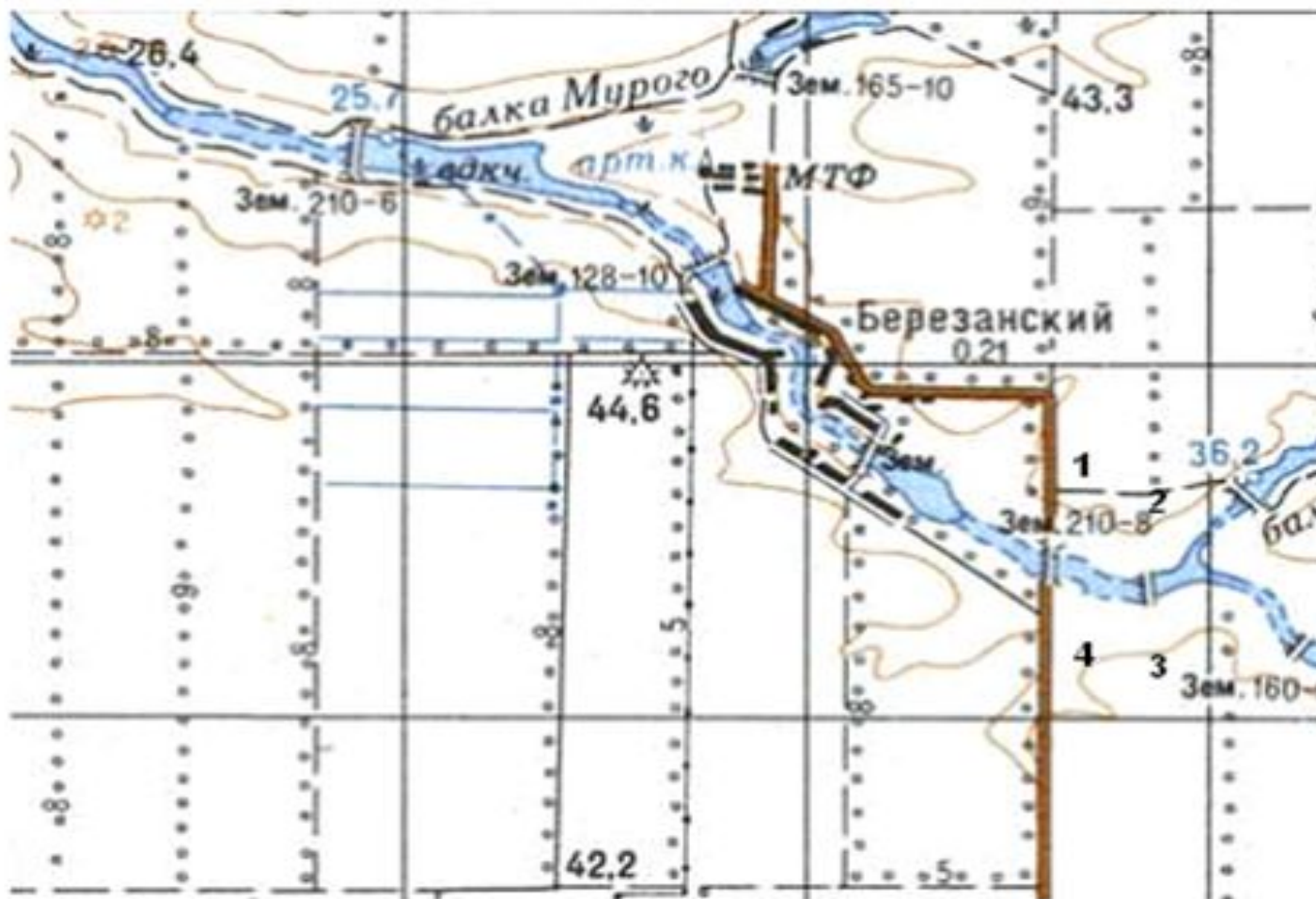
Участок водоема «Балка Вырвихвост» севернее границы населенного пункта х. Реконструктор с географическими координатами (1) 46°15'52" СШ; 39°07'52" ВД (2) 46°16'01" СШ; 39°09'10" ВД (3) 46°16'01" СШ; 39°10'13" ВД (4) 46°15'52" СШ; 39°08'50" ВД (5) 46°15'47" СШ; 39°07'51" ВД на территории Ленинградского района (13,5 га)



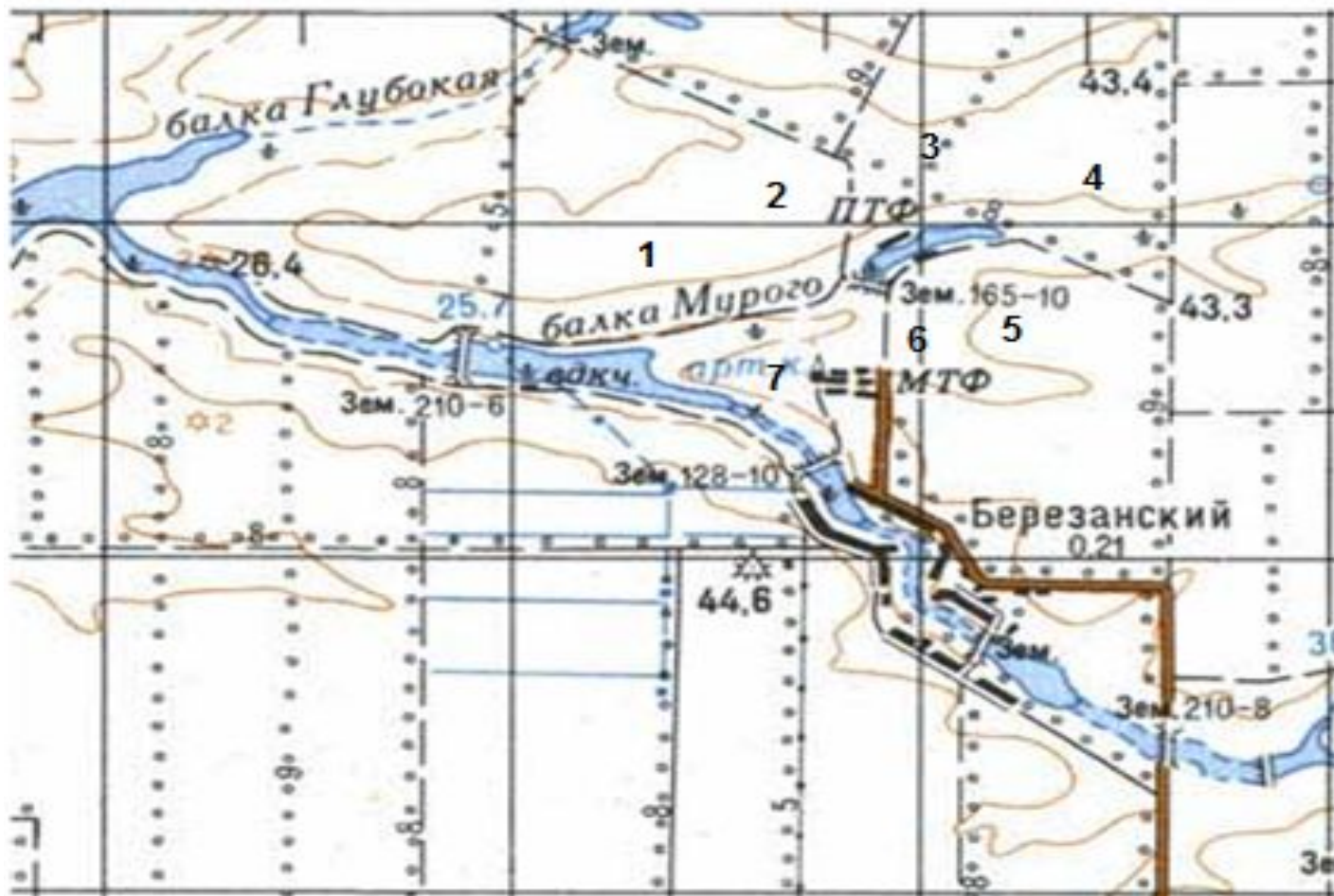
Участок водоема «Балка без названия» южнее границы населенного пункта ст-цы Ленинградской с географическими координатами (1) $46^{\circ}17'52''$ СШ; $39^{\circ}22'13''$ ВД (2) $46^{\circ}17'49''$ СШ; $39^{\circ}22'17''$ ВД (3) $46^{\circ}17'44''$ СШ; $39^{\circ}22'03''$ ВД на территории Ленинградского района (2,4 га)



Участок реки Албаша юго-восточнее границы населенного пункта х. Березанский с географическими координатами (1) 46°17'39" СШ; 39°10'16" ВД (2) 46°17'34" СШ; 39°10'36" ВД (3) 46°17'32" СШ; 39°10'36" ВД (4) 46°17'36" СШ; 39°10'16" ВД на территории Ленинградского района (5,0 га)



Участок водоема «Балка Мурого» севернее границы населенного пункта х. Березанский с географическими координатами (1) 46°38'57" СШ; 39°08'25" ВД (2) 46°94'00" СШ; 39°08'43" ВД (3) 46°19'08" СШ; 39°09'02" ВД (4) 46°19'06" СШ; 39°09'08" ВД (5) 46°19'00" СШ; 39°09'02" ВД (6) 46°18'57" СШ; 39°08'45" ВД (7) 46°18'54" СШ; 39°08'26" ВД на территории Ленинградского района (10,7 га)



Участок водоема «Балка Вишневая» восточнее границы населенного пункта ст-цы Ленинградской с географическими координатами (1) 46°20'44" СШ; 39°27'38" ВД (2) 46°20'39" СШ; 39°29'16" ВД (3) 46°20'33" СШ; 39°28'42" ВД (4) 46°20'30" СШ; 39°28'41" ВД (5) 46°20'36" СШ; 39°28'14" ВД (6) 46°20'39" СШ; 39°27'37" ВД на территории Ленинградского района (15,2 га)



Участок водоема «Балка Вишневая» восточнее границы населенного пункта ст-цы Ленинградской с географическими координатами (1) 46°20'52" СШ; 39°26'06" ВД (2) 46°20'52" СШ; 39°26'30" ВД (3) 46°20'46" СШ; 39°26'55" ВД (4) 46°20'44" СШ; 39°27'36" ВД (5) 46°20'39" СШ; 39°27'34" ВД (6) 46°20'40" СШ; 39°26'53" ВД (7) 46°20'44" СШ; 39°26'28" ВД (8) 46°20'47" СШ; 39°26'05" ВД на территории Ленинградского района (28,8 га)

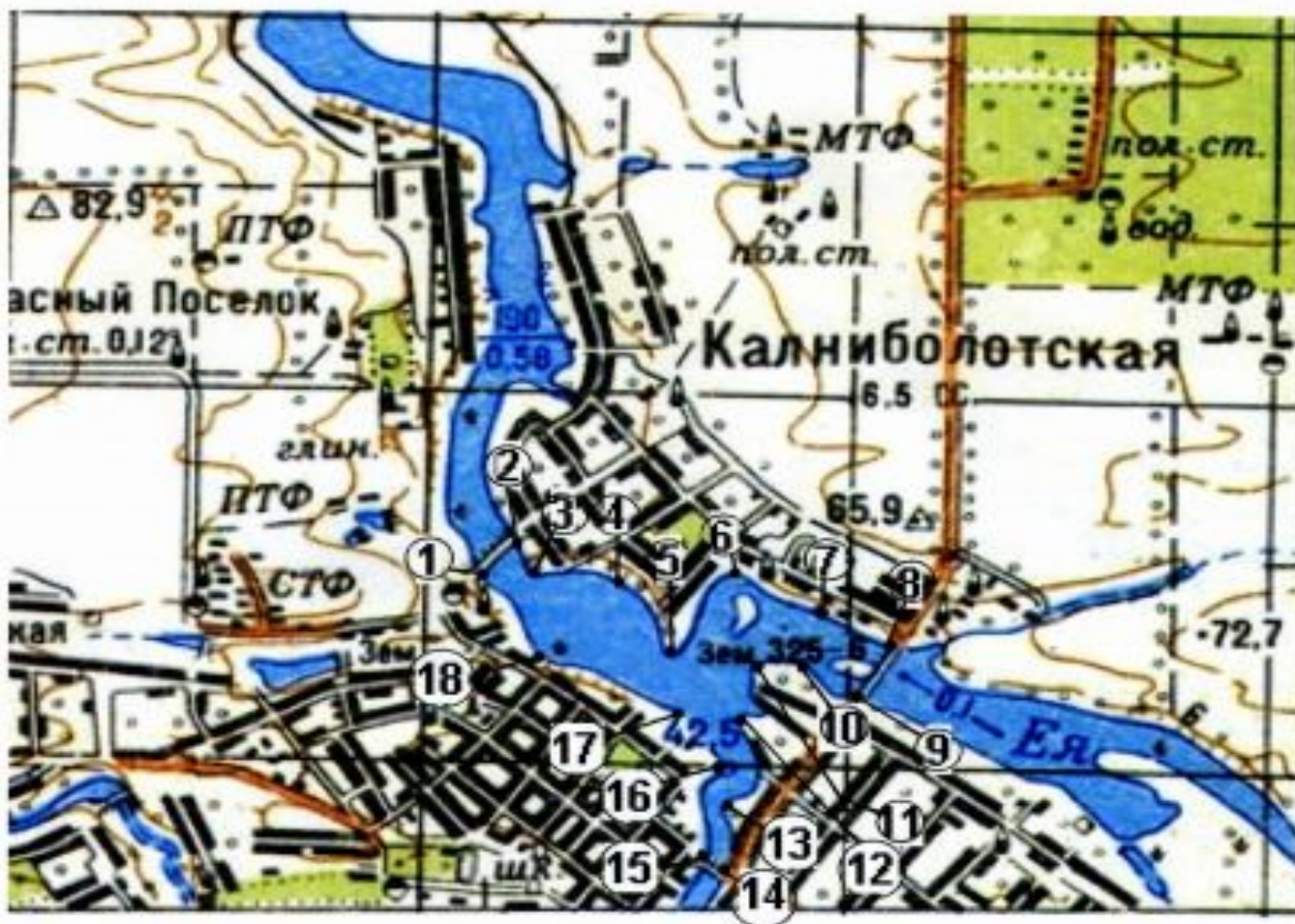


Муниципальное
образование
Новопокровский район

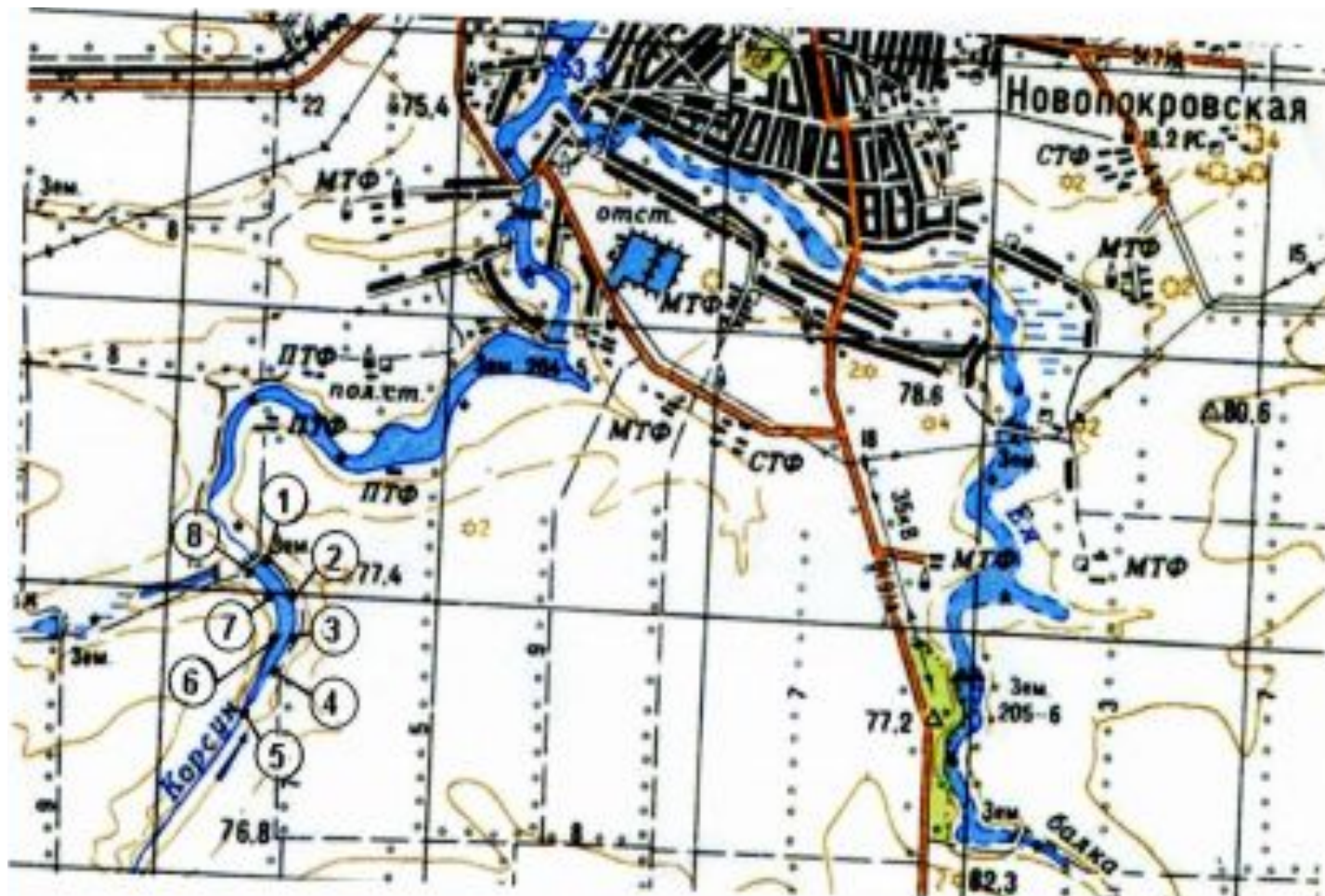
Участок реки Калалы в границах населенного пункта ст-цы Ильинской с географическими координатами (1) 45° 44'07" СШ; 40°44'22" ВД (2) 45°44'07" СШ; 40°44'18" ВД (3) 45°44'15" СШ; 40°44'15" ВД (4) 45°44'32" СШ; 40°44'25" ВД (5) 45°44'51" СШ; 40°44'53" ВД (6) 45°44'53" СШ; 40°45'00" ВД (7) 45°44'48" СШ; 40°45'10" ВД (8) 45°44'44" СШ; 40°45'03" ВД (9) 45°44'36" СШ; 40°44'36" ВД (10) 45°44'20" СШ; 40°44'19" ВД на территории Новопокровского района (17,0 га)



Участок реки Ея в границах ст-цы Калниболотской с географическими координатами (1) 46°00'56" СШ; 40°26'51" ВД (2) 46°01'04" СШ; 40°27'01" ВД (3) 46°00'58" СШ; 40°27'04" ВД (4) 46°01'58" СШ; 40°27'23" ВД (5) 46°00'45" СШ; 40°27'34" ВД (6) 46°00'58" СШ; 40°27'46" ВД (7) 46°00'51" СШ; 40°28'07" ВД (8) 46°00'44" СШ; 40°28'24" ВД (9) 46°00'37" СШ; 40°28'17" ВД (10) 46°00'42" СШ; 40°28'03" ВД (11) 46°00'41" СШ; 40°27'51" ВД (12) 46°00'32" СШ; 40°27'50" ВД (13) 46°00'17" СШ; 40°27'48" ВД (14) 46°00'06" СШ; 40°27'47" ВД (15) 46°00'09" СШ; 40°27'42" ВД (16) 46°00'24" СШ; 40°27'45" ВД (17) 46°00'34" СШ; 40°27'32" ВД (18) 46°00'40" СШ; 40°27'06" ВД на территории Новопокровского района (113,8 га)



Участок реки Корсун юго-западнее ст-цы Новопокровской с географическими координатами (1) 45°54'58" СШ; 40°39'26" ВД (2) 45°54'51" СШ; 40°39'36" ВД (3) 45°54'44" СШ; 40°39'39" ВД (4) 45°54'27" СШ; 40°39'28" ВД (5) 45°54'00" СШ; 40°38'58" ВД (6) 45°54'36" СШ; 40°39'28" ВД (7) 45°54'47" СШ; 40°39'33" ВД (8) 45°54'55" СШ; 40°39'21" ВД на территории Новопокровского района (8,6 га)



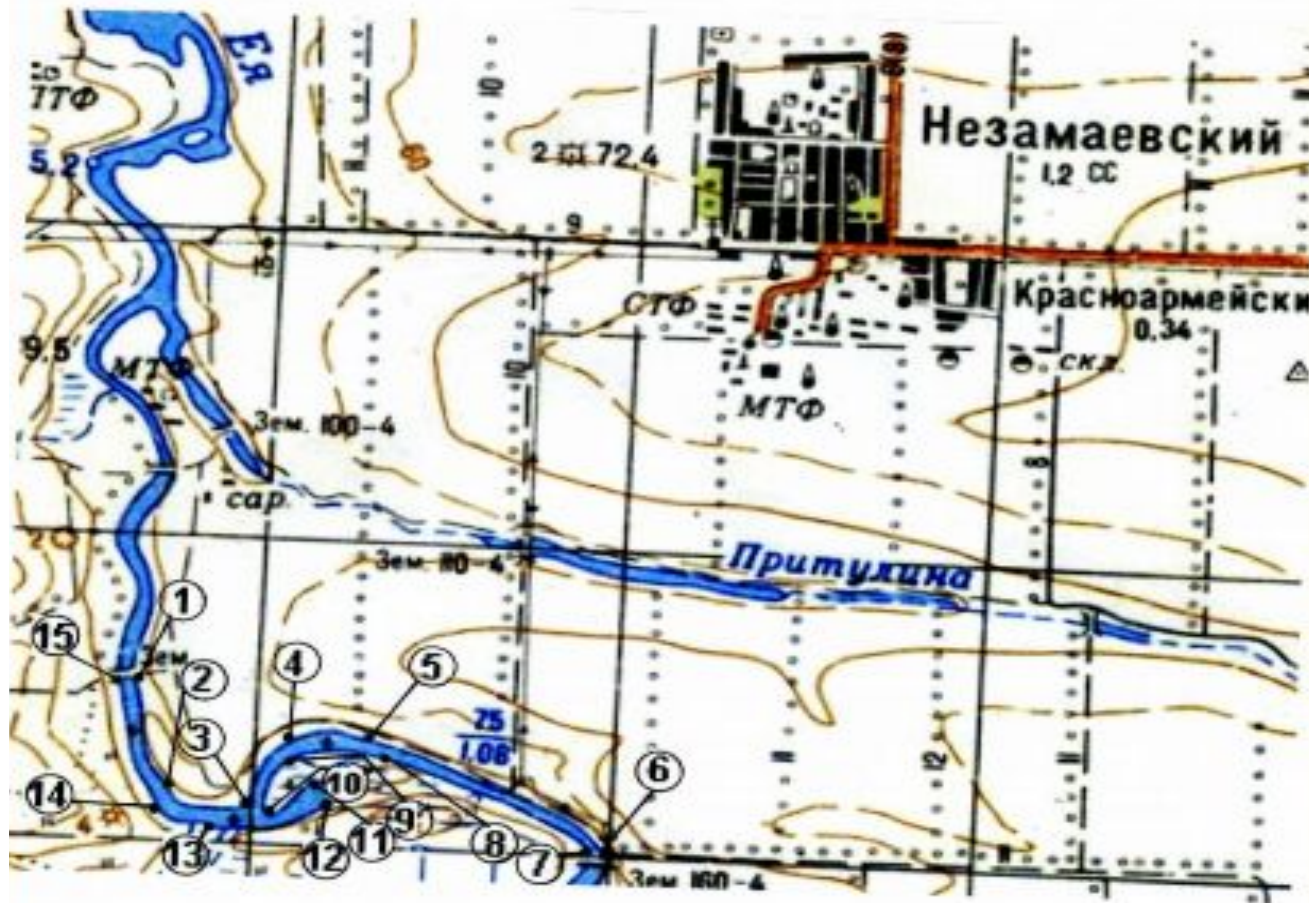
Участок реки Горькая в границах с. Горькая Балка с географическими координатами (1) 46°06'12" СШ; 40°39'42" ВД (2) 46°06'02" СШ; 40°39'46" ВД (3) 46°05'55" СШ; 40°39'37" ВД (4) 46°05'43" СШ; 40°39'38" ВД (5) 46°05'41" СШ; 40°39'58" ВД (6) 46°05'32" СШ; 40°40'12" ВД (7) 46°05'27" СШ; 40°40'16" ВД (8) 46°05'24" СШ; 40°40'15" ВД (9) 46°05'36" СШ; 40°40'03" ВД (10) 46°05'38" СШ; 40°39'47" ВД (11) 46°05'41" СШ; 40°39'36" ВД (12) 46°05'53" СШ; 40°39'33" ВД на территории Новопокровского района (17,6 га)



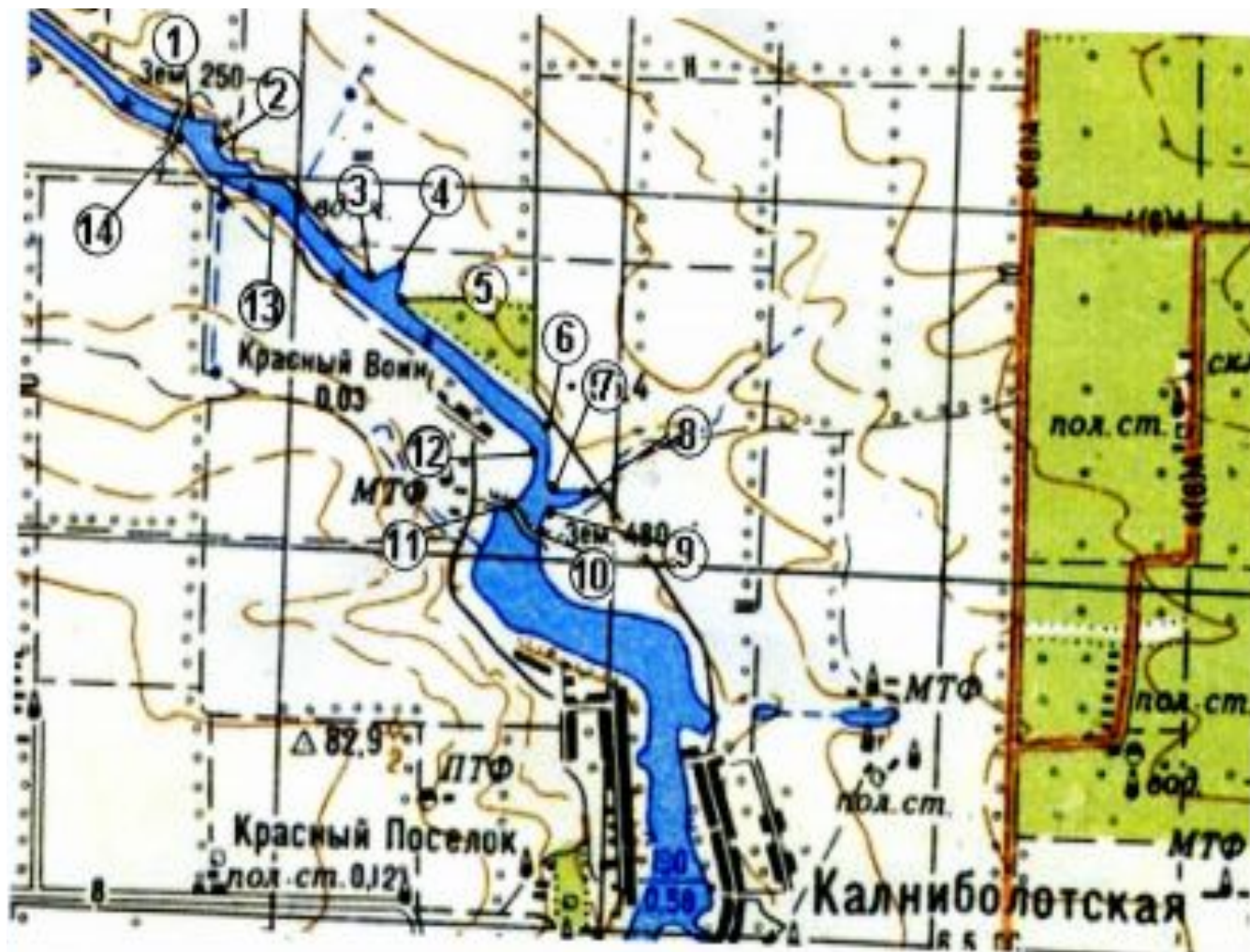
Участок водоема «Балка Кулабухова» юго-восточнее ст-цы Новопокровской с географическими координатами (1) 45°53'59" СШ; 40°43'48" ВД (2) 45°54'01" СШ; 40°43'51" ВД (3) 45°53'58" СШ; 40°43'58" ВД (4) 45°53'48" СШ; 40°44'22" ВД (5) 45°53'55" СШ; 40°44'02" ВД на территории Новопокровского района (15,5 га)



Участок реки Ея юго-западнее х. Незамаевского с географическими координатами (1) 46°05'24" СШ; 40°20'05" ВД (2) 46°04'57" СШ; 40°20'18" ВД (3) 46°04'57" СШ; 40°20'33" ВД (4) 46°05'12" СШ; 40°20'43" ВД (5) 46°05'12" СШ; 40°21'02" ВД (6) 46°04'48" СШ; 40°22'06" ВД (7) 46°04'48" СШ; 40°22'02" ВД (8) 46°05'09" СШ; 40°20'59" ВД (9) 46°05'04" СШ; 40°20'38" ВД (10) 46°04'59" СШ; 40°20'42" ВД (11) 46°05'07" СШ; 40°20'58" ВД (12) 46°04'59" СШ; 40°20'59" ВД (13) 46°04'52" СШ; 40°20'27" ВД (14) 46°04'59" СШ; 40°20'08" ВД (15) 46°05'23" СШ; 40°19'59" на территории Новопокровского района (52,7 га)

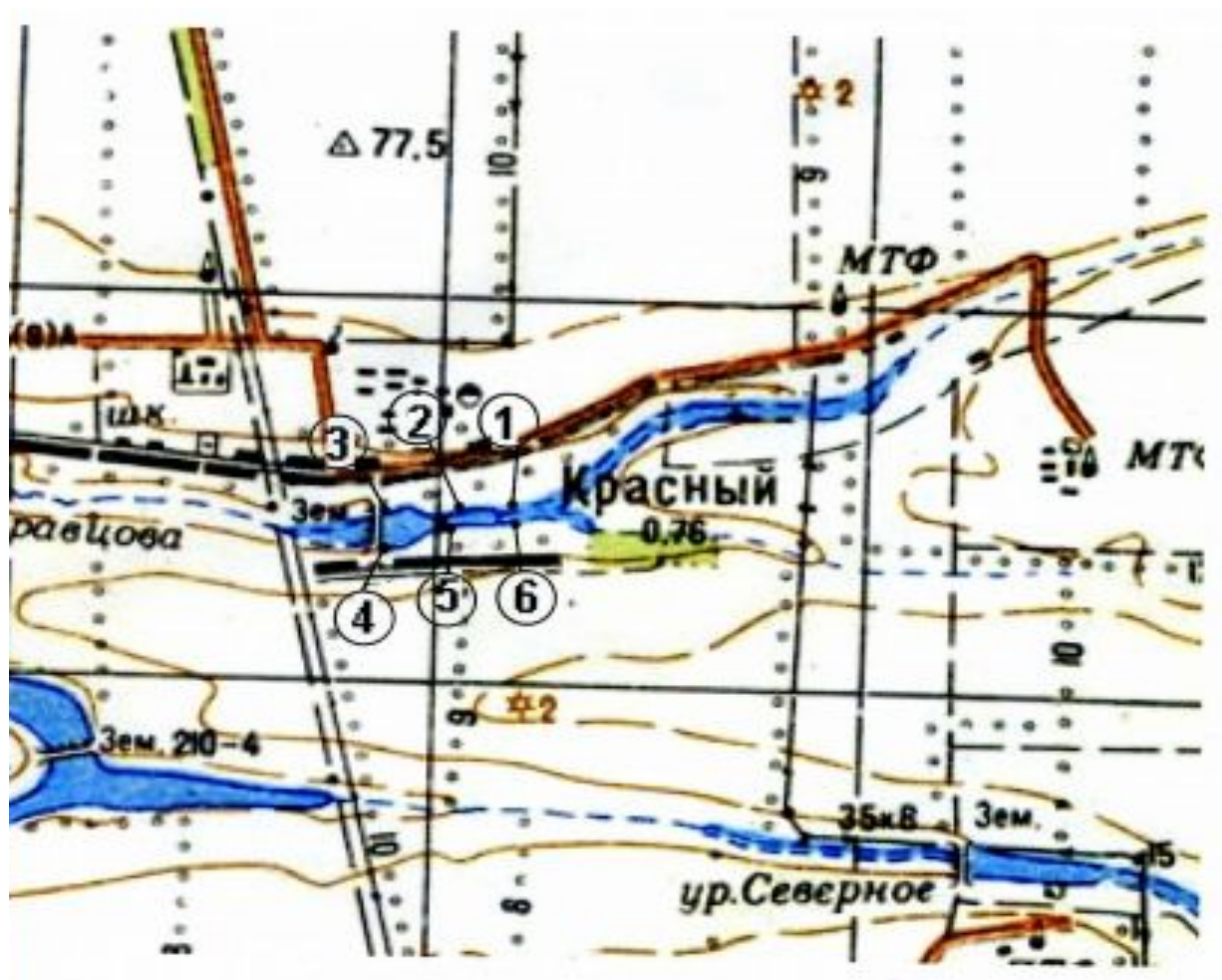


Участок реки Ея северо-западнее ст-цы Калниболотской с географическими координатами (1) 46°03'51" СШ; 40°24'41" ВД (2) 46°03'43" СШ; 40°24'53" ВД (3) 46°03'23" СШ; 40°25'31" ВД (4) 46°03'25" СШ; 40°25'40" ВД (5) 46°03'20" СШ; 40°25'38" ВД (6) 46°03'01" СШ; 40°26'18" ВД (7) 46°02'48" СШ; 40°26'22" ВД (8) 46°02'48" СШ; 40°26'31" ВД (9) 46°02'45" СШ; 40°26'22" ВД (10) 46°02'40" СШ; 40°26'21" ВД (11) 46°02'44" СШ; 40°26'14" ВД (12) 46°02'43" СШ; 40°26'15" ВД (13) 46°03'37" СШ; 40°24'57" ВД (14) 46°03'47" СШ; 40°24'38" ВД на территории Новопокровского района (73,0 га)

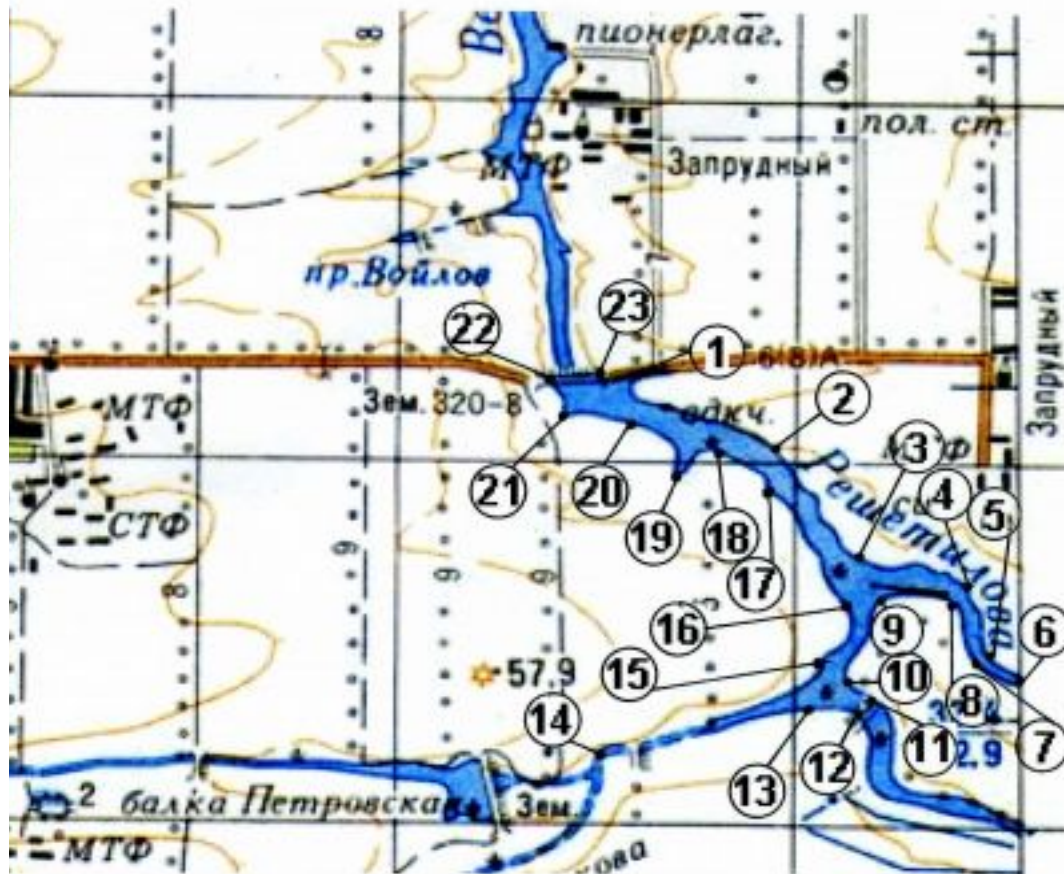


Муниципальное
образование
Павловский район

Участок водоема «Балка Кравцова» западнее границы населенного пункта х. Красный с географическими координатами (1) 46°04'24" СШ; 40°05'28" ВД (2) 46°04'24" СШ; 40°04'51" ВД (4) 46°04'16" СШ; 40°04'50" ВД (5) 46°04'21" СШ; 40°05'09" ВД (6) 46°04'23" СШ; 40°05'30" ВД на территории Павловского района (7,7 га)



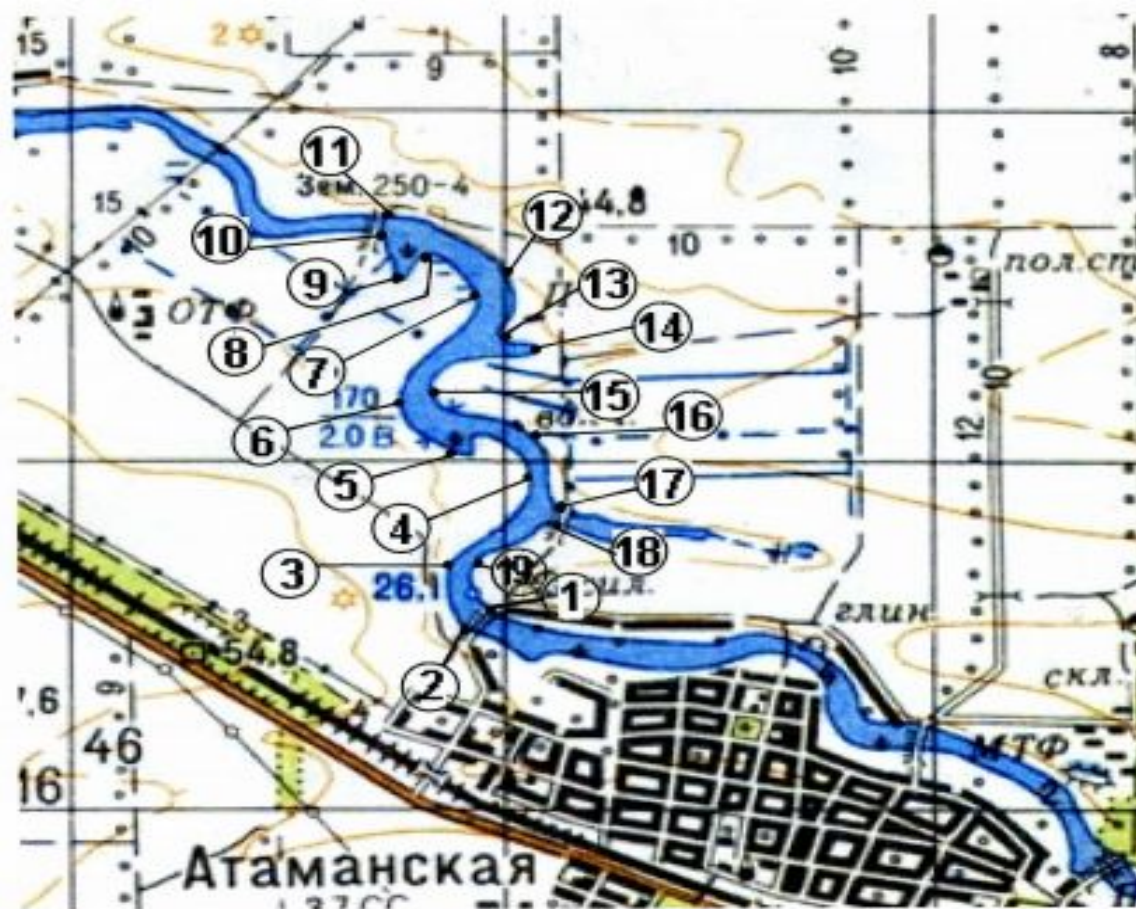
Участок водоема «Балка Решетилова» с примыкающими притоками: правый - балка Решетилова северо-восточнее ст-цы Новопетровской с географическими координатами (1) 46°14'59" СШ; 39°58'31" ВД (2) 46°14'46" СШ; 39°58'57" ВД (3) 46°14'26" СШ; 39°59'18" ВД (4) 46°14'22" СШ; 39°59'41" ВД (5) 46°14'09" СШ; 39°59'45" ВД (6) 46°14'01" СШ; 40°00'22" ВД (7) 46°14'05" СШ; 39°59'47" ВД (8) 46°14'18" СШ; 39°59'38" ВД (9) 46°14'18" СШ; 39°59'20" ВД (10) 46°14'05" СШ; 39°59'11" ВД (11) 46°14'02" СШ; 39°59'20" ВД (12) 46°13'58" СШ; 39°59'14" ВД (13) 46°13'59" СШ; 39°58'58" ВД (14) 46°13'53" СШ; 39°58'26" ВД (15) 46°14'08" СШ; 39°59'06" ВД (16) 46°14'16" СШ; 39°59'13" ВД (17) 46°14'39" СШ; 39°58'54" ВД (18) 46°14'45" СШ; 39°58'42" ВД (19) 46°14'43" СШ; 39°58'34" ВД (20) 46°14'50" СШ; 39°58'24" ВД (21) 46°14'52" СШ; 39°58'07" ВД (22) 46°15'00" СШ; 39°58'02" ВД (23) 46°15'00" СШ; 39°58'14" ВД на территории Павловского района (48,2 га)



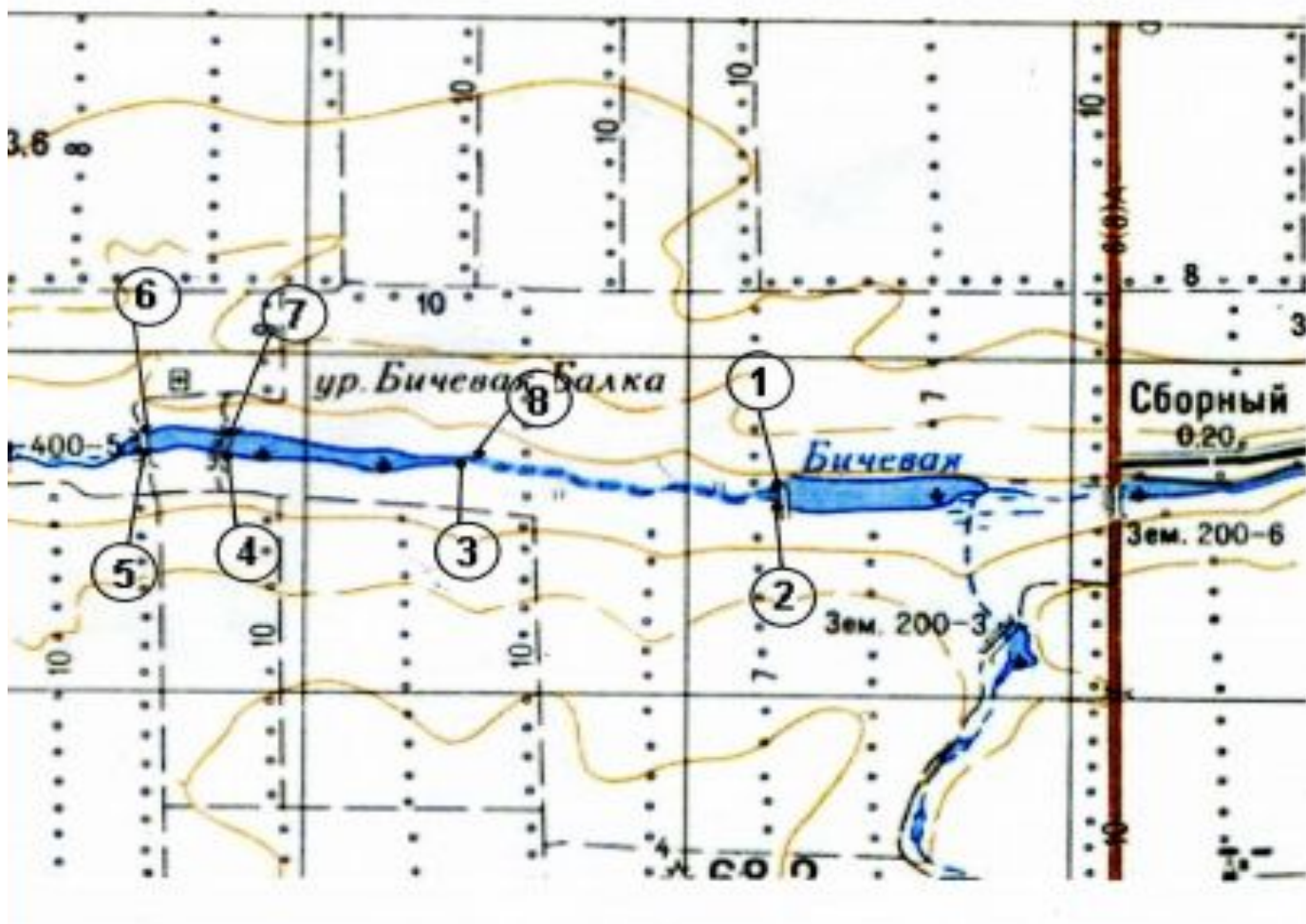
Участок реки Средний Челбас восточнее границы населенного пункта х. Средний Челбас с географическими координатами (1) 45°56'16" СШ; 39°34'42" ВД (2) 45°56'10" СШ; 39°34'40" ВД (3) 45°56'22" СШ; 39°33'42" ВД (4) 45°56'32" СШ; 39°33'16" ВД (5) 45°56'35" СШ; 39°33'28" ВД (6) 45°56'24" СШ; 39°33'57" ВД на территории Павловского района (23,0 га)



Участок реки Сосыка северо-западнее границы населенного пункта ст-цы Атаманской с географическими координатами (1) 46°11'08" СШ; 39°37'07" ВД (2) 46°11'05" СШ; 39°37'04" ВД (3) 46°11'19" СШ; 39°36'58" ВД (4) 46°11'34" СШ; 39°37'17" ВД (5) 46°11'42" СШ; 39°36'57" ВД (6) 46°11'50" СШ; 39°36'47" ВД (7) 46°12'08" СШ; 39°37'07" ВД (8) 46°12'19" СШ; 39°36'50" ВД (9) 46°12'16" СШ; 39°36'47" ВД (10) 46°12'17" СШ; 39°36'44" ВД (11) 46°12'23" СШ; 39°36'47" ВД (12) 46°12'11" СШ; 39°37'11" ВД (13) 46°12'00" СШ; 39°37'05" ВД (14) 46°11'59" СШ; 39°37'24" ВД (15) 46°11'47" СШ; 39°36'53" ВД (16) 46°11'43" СШ; 39°37'15" ВД (17) 46°11'28" СШ; 39°37'24" ВД (18) 46°11'26" СШ; 39°37'23" ВД (19) 46°11'17" СШ; 39°37'02" ВД на территории Павловского района (50,2 га)

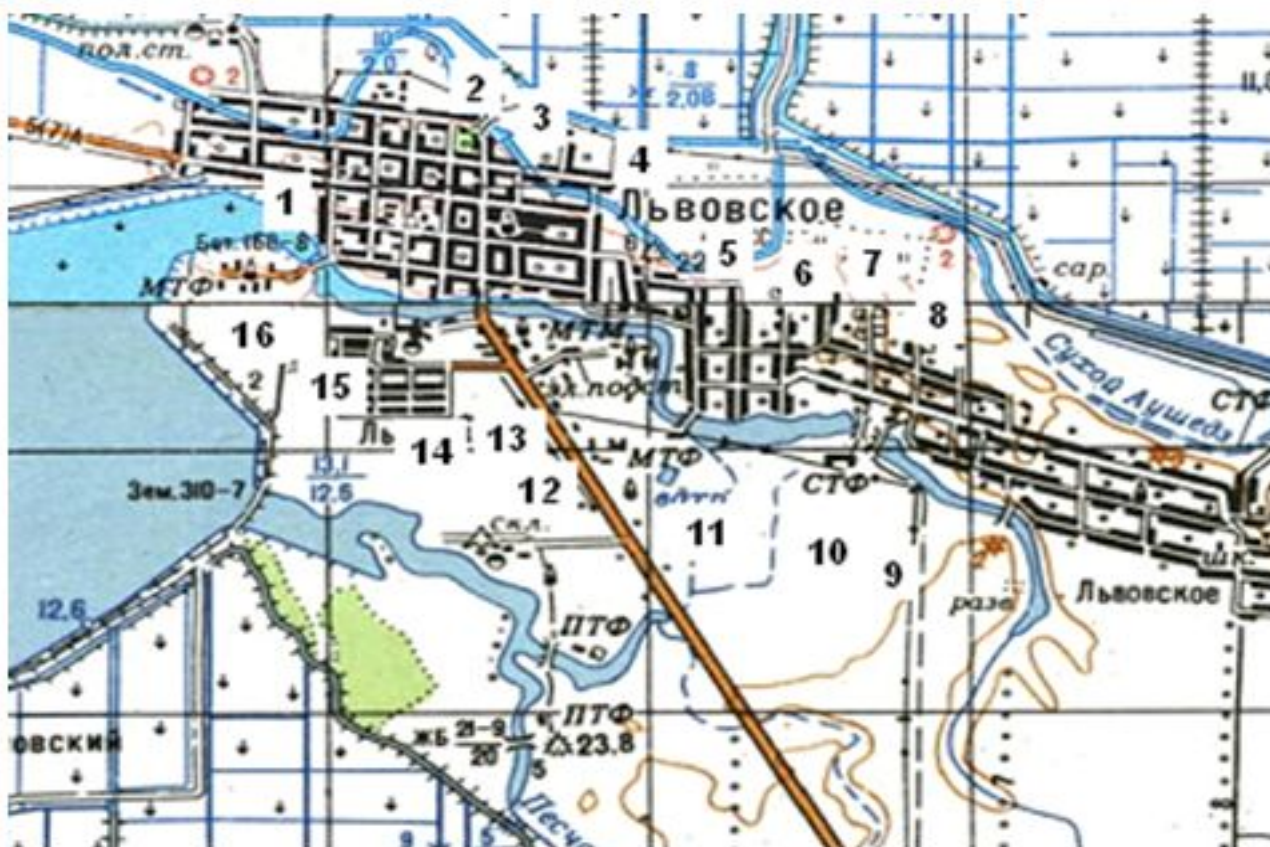


Участок водоема «Балка Бичевая» северо-восточнее ст-цы Атаманской с географическими координатами (1) 46°14'25" СШ; 39°43'49" ВД (2) 46°14'20" СШ; 39°43'49" ВД (3) 46°14'26" СШ; 39°42'43" ВД (4) 46°14'31" СШ; 39°41'34" ВД (5) 46°14'31" СШ; 39°41'17" ВД (6) 46°14'38" СШ; 39°41'17" ВД (7) 46°14'38" СШ; 39°41'38" ВД (8) 46°14'30" СШ; 39°42'48" ВД на территории Павловского района (9,0 га)

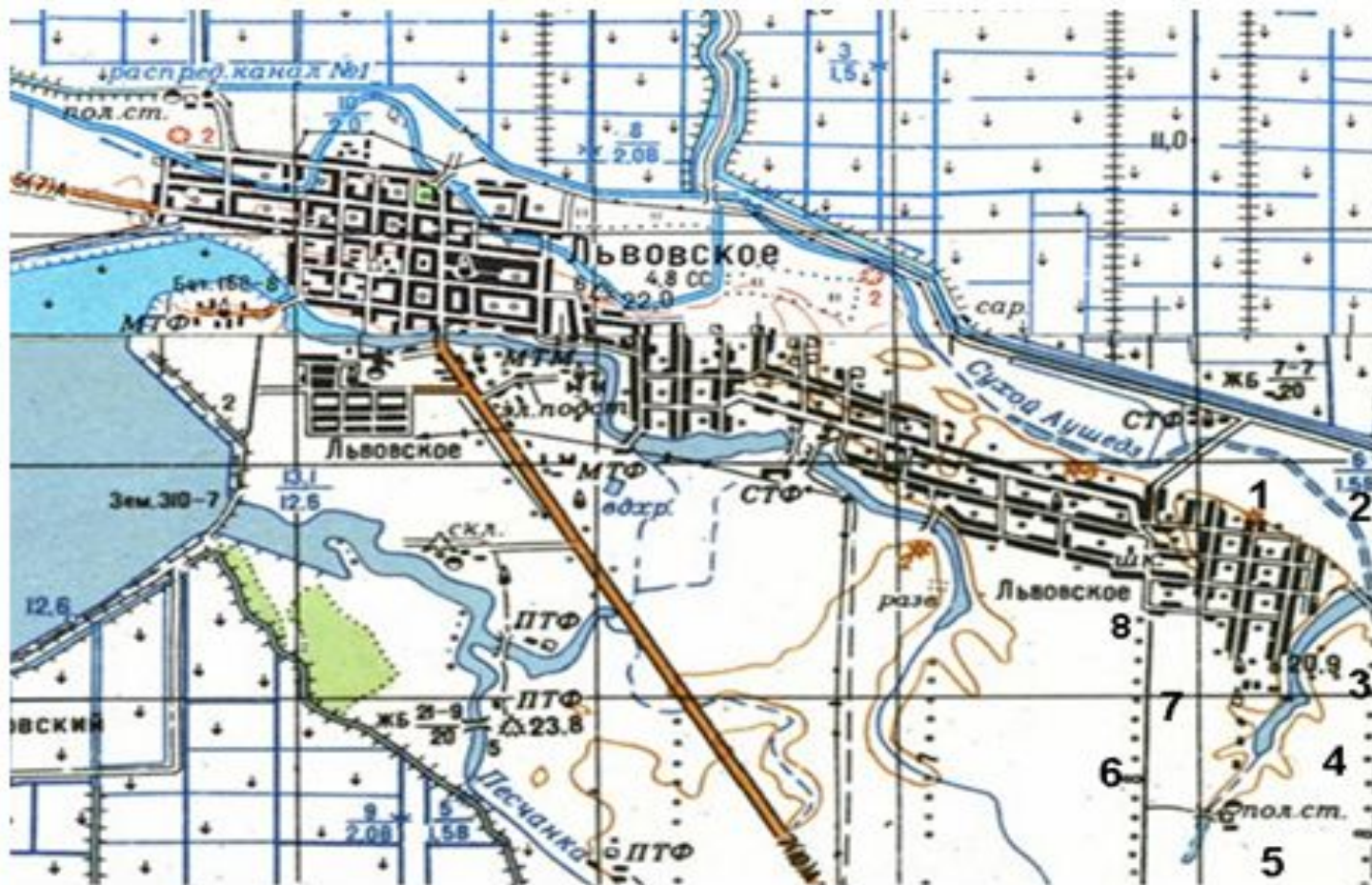


Муниципальное
образование
Северский район

Участок водоема без названия в границах населенного пункта с. Львовское с географическими координатами (1) 45° 00'09" СШ; 38°35'36" ВД (2) 45°00'04" СШ; 38°35'50" ВД (3) 45°00'01" СШ; 38°36'17" ВД (4) 44°59'59" СШ; 38°36'43" ВД (5) 44°59'54" СШ; 38°37'11" ВД (6) 44°59'35" СШ; 38°37'11" ВД (7) 44°59'33" СШ; 38°37'18" ВД (8) 44°59'31" СШ; 38°38'06" ВД (9) 44°59'26" СШ; 38°33'05" ВД (10) 44°59'22" СШ; 38°37'25" ВД (11) 44°59'28" СШ; 38°37'14" ВД (12) 44°59'34" СШ; 38°37'07" ВД (13) 44°59'51" СШ; 38°37'07" ВД (14) 44°59'57" СШ; 38°36'18" ВД (15) 44°59'56" СШ; 38° 35'56" ВД (16) 45°00'07" СШ; 38°35'30" ВД на территории Северского района (29,12 га)

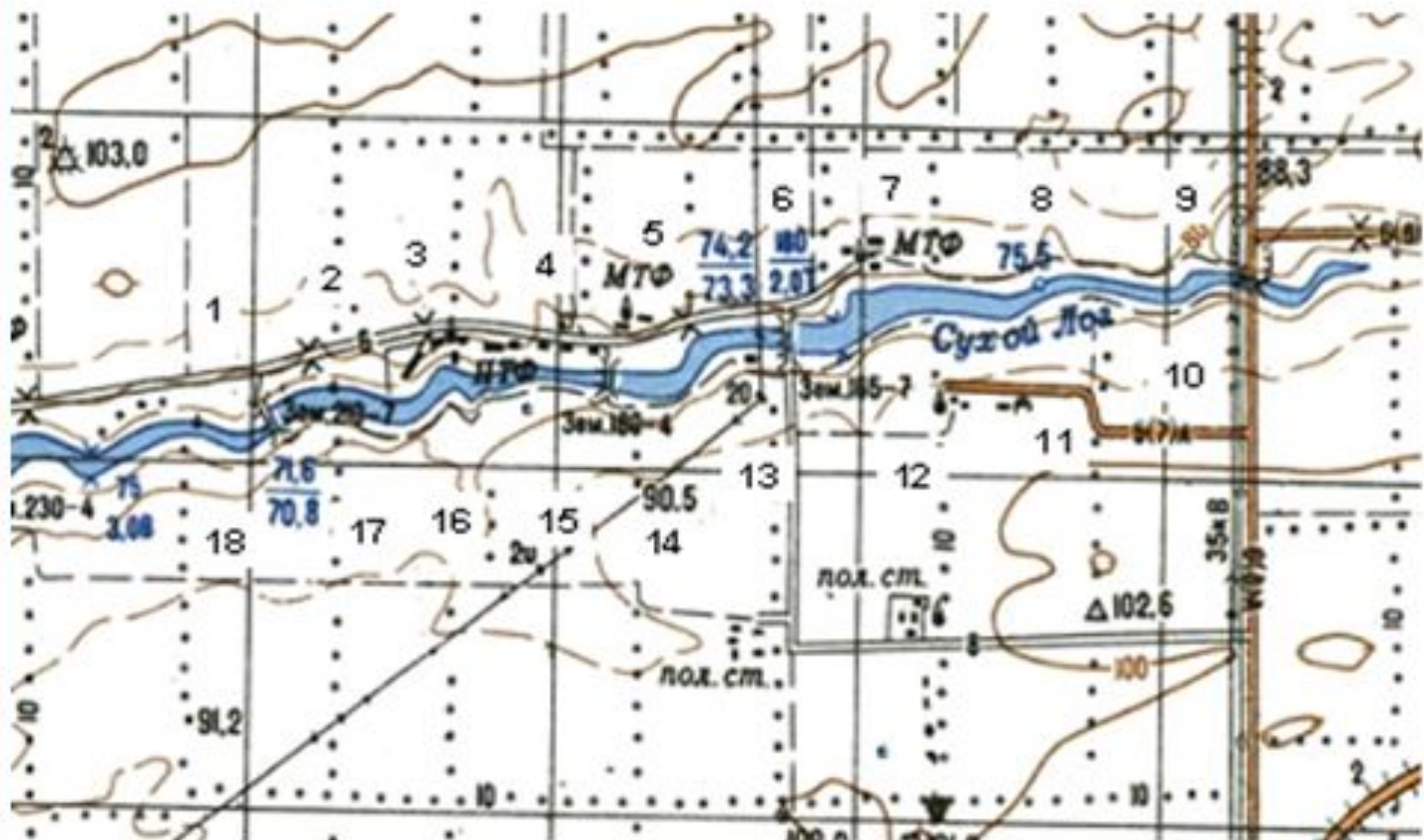


Участок водоема без названия восточнее границы населенного пункта с. Львовское с географическими координатами (1) 44°58'48" СШ; 38°40'55" ВД (2) 44°58'28" СШ; 38°41'01" ВД (3) 44°58'28" СШ; 38°40'40" ВД (4) 44°58'18" СШ; 38°40'43" ВД (5) 44°58'06" СШ; 38°40'30" ВД (6) 44°58'13" СШ; 38°40'29" ВД (7) 44°58'19" СШ; 38°40'37" ВД (8) 44°58'33" СШ; 38°40'38" ВД на территории Северского района (14,1 га)



Муниципальное
образование
Тбилисский район

Участок реки Сухой Лог севернее границы населенного пункта ст-цы Тбилисской с географическими координатами (1) 45°25'12" СШ; 40°04'24" ВД (2) 45°25'14" СШ; 40°05'05" ВД (3) 45°25'21" СШ; 40°05'15" ВД (4) 45°25'20" СШ; 40°06'07" ВД (5) 45°25'28" СШ; 40°06'34" ВД (6) 45°25'29" СШ; 40°07'02" ВД (7) 45°25'34" СШ; 40°07'25" ВД (8) 45°25'36" СШ; 40°08'18" ВД (9) 45°25'38" СШ; 40°09'12" ВД (10) 45°25'31" СШ; 40°08'54" ВД (11) 45°25'30" СШ; 40°08'07" ВД (12) 45°25'29" СШ; 40°07'37" ВД (13) 45°25'21" СШ; 40°07'03" ВД (14) 45°25'13" СШ; 40°06'28" ВД (15) 45°25'14" СШ; 40°06'06" ВД (16) 45°25'11" СШ; 40°05'24" ВД (17) 45°25'08" СШ; 40°04'58" ВД (18) 45°25'06" СШ; 40°04'28" ВД на территории Тбилисского района (104,0 га)



Муниципальное
образование
Тимашевский район

Участок реки Кирпили восточнее границы населенного пункта х. Беднягина с географическими координатами (1) 45° 31'11" СШ; 39°00'44" ВД (2) 45°31'20" СШ; 39°02'02" ВД (3) 45°31'14" СШ; 39°03'18" ВД (4) 45°31'10" СШ; 39°03'19" ВД (5) 45°31'12" СШ; 39°02'08" ВД (6) 45°30'55" СШ; 39°01'58" ВД (7) 45°31'11" СШ; 39°01'57" ВД (8) 45°31'00" СШ; 39°00'48" ВД на территории Тимашевского района (106,0 га)



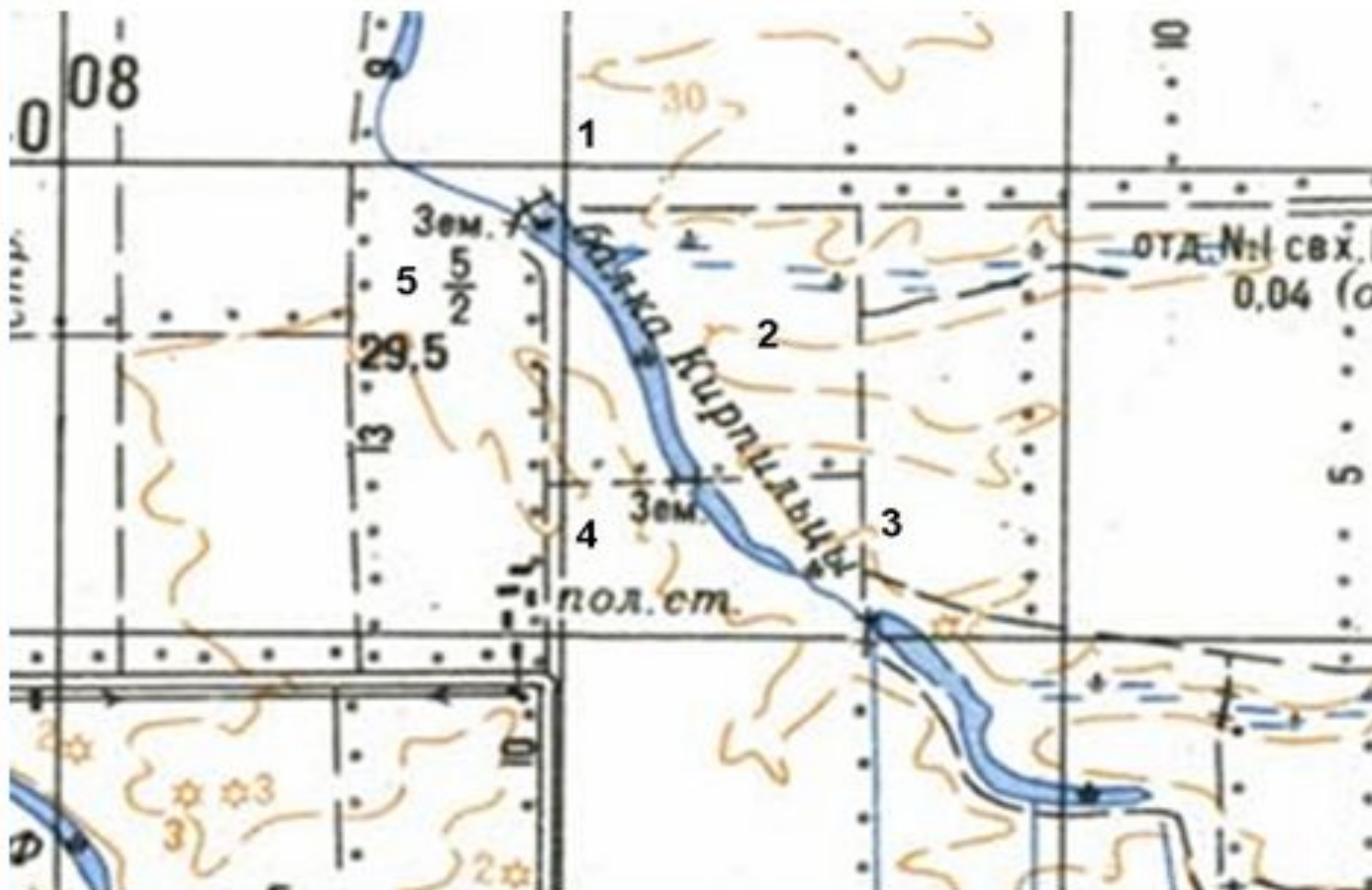
Участок реки Кочеты в границах населенного пункта х. Ленинский с географическими координатами (1) 45°24'36" СШ; 39°03'40" ВД (2) 45°24'26" СШ; 39°04'08" ВД (3) 45°24'15" СШ; 39°04'03" ВД (4) 45°24'13" СШ; 39°04'24" ВД (5) 45°24'05" СШ; 39°04'38" ВД (6) 45°24'03" СШ; 39°04'36" ВД (7) 45°24'11" СШ; 39°04'15" ВД (8) 45°23'57" СШ; 39°04'00" ВД (9) 45°24'10" СШ; 39°03'59" ВД (10) 45°24'26" СШ; 39°04'02" ВД (11) 45°24'31" СШ; 39°03'36" ВД на территории Тимашевского района (35,0 га)



Участок реки Кирпильцы восточнее границы населенного пункта х. Беднягина с географическими координатами (1) 45°31'15" СШ; 39°05'13" ВД (2) 45°30'28" СШ; 39°07'00" ВД (3) 45°30'25" СШ; 39°07'00" ВД (4) 45°31'09" СШ; 39°05'12" ВД на территории Тимашевского района (36,6 га)



Участок реки Кирпильцы севернее границы населенного пункта х. Беднягина с географическими координатами (1) 45°22'34" СШ; 39°07'33" ВД (2) 45°29'19" СШ; 39°07'52" ВД (3) 45°28'56" СШ; 39°08'02" ВД (4) 45°29'15" СШ; 39°07'50" ВД (5) 45°29'30" СШ; 39°07'31" ВД на территории Тимашевского района (10,0 га)



Участок реки Кирпили восточнее границ населенного пункта ст-цы Медведовской с географическими координатами (1) 45°27'19" СШ; 39°03'12" ВД (2) 45°27'21" СШ; 39°03'15" ВД (3) 45°27'12" СШ; 39°03'31" ВД (4) 45°27'03" СШ; 39°03'47" ВД (5) 45°26'44" СШ; 39°03'56" ВД (6) 45°26'37" СШ; 39°04'06" ВД (7) 45°27'32" СШ; 39°04'03" ВД (8) 45°27'31" СШ; 39°04'05" ВД (9) 45°27'03" СШ; 39°04'18" ВД (10) 45°26'47" СШ; 39°04'18" ВД (11) 45°26'30" СШ; 39°03'55" ВД (12) 45°26'45" СШ; 39°03'41" ВД (13) 45°27'01" СШ; 39°03'41" ВД (14) 45°27'05" СШ; 39°03'20" ВД на территории Тимашевского района (46,6 га)



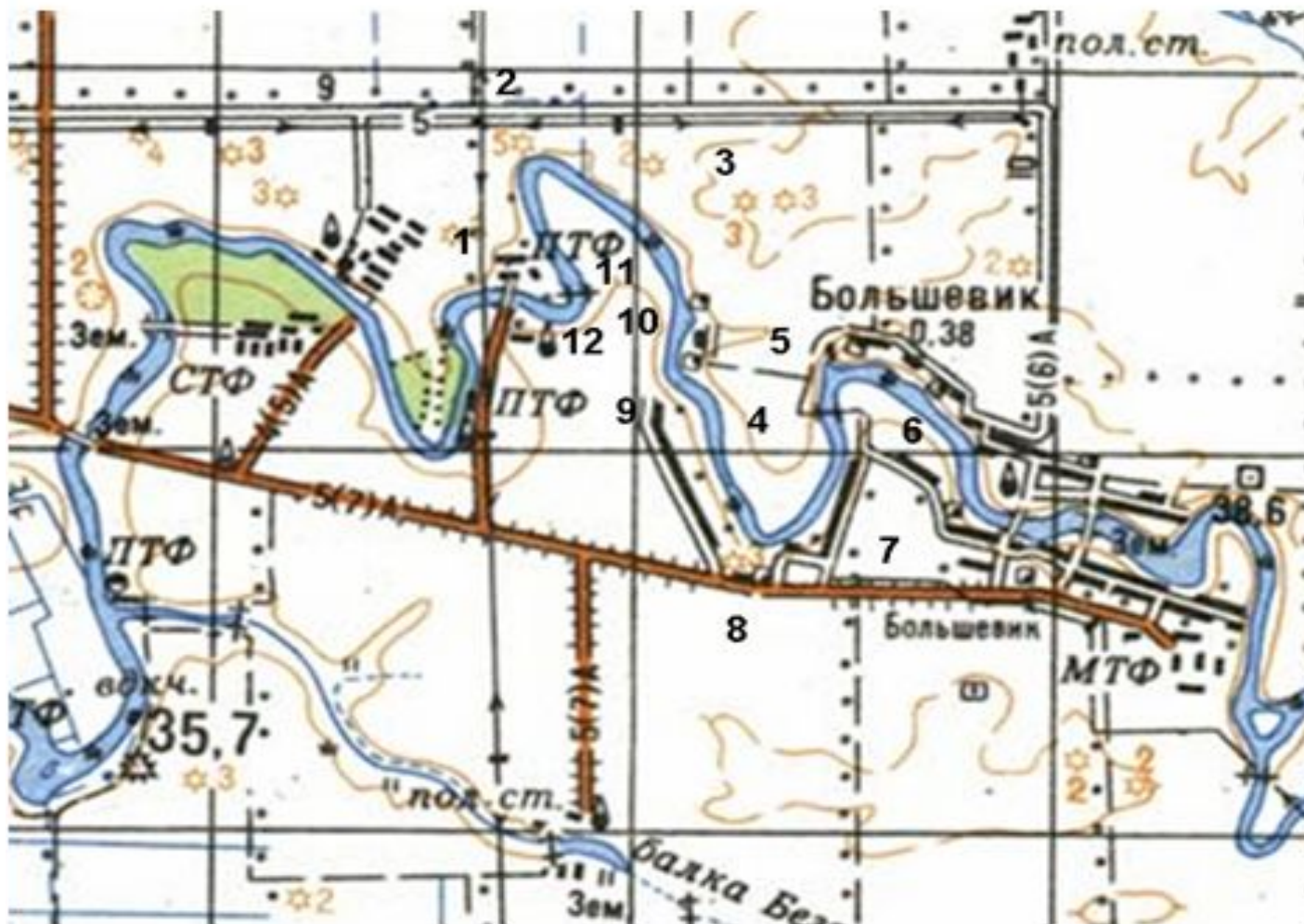
Участок реки Кирпильцы юго-восточнее границы населенного пункта г. Тимашевск с географическими координатами (1) 45°34'35" СШ; 38°56'49" ВД (2) 45°34'40" СШ; 38°56'55" ВД (3) 45°34'13" СШ; 38°57'38" ВД (4) 45°33'60" СШ; 38°57'33" ВД (5) 45°33'49" СШ; 38°57'43" ВД (6) 45°33'32" СШ; 38°57'38" ВД (7) 45°33'32" СШ; 38°57'35" ВД (8) 45°33'49" СШ; 38°57'39" ВД (9) 45°33'59" СШ; 38°57'29" ВД (10) 45°34'12" СШ; 38°57'34" ВД (11) 45°34'23" СШ; 38°57'02" ВД (12) 45°34'32" СШ; 38°56'53" ВД (13) 45°34'32" СШ; 38°56'47" ВД на территории Тимашевского района (36,0 га)



Участок реки Кирпили юго-восточнее границы населенного пункта х. Крупской с географическими координатами (1) 45°38'26" СШ; 38°51'28" ВД (2) 45°38'33" СШ; 38°51'31" ВД (3) 45°38'58" СШ; 38°51'30" ВД (4) 45°38'49" СШ; 38°51'38" ВД (5) 45°38'45" СШ; 38°51'45" ВД (6) 45°38'40" СШ; 38°51'49" ВД (7) 45°38'32" СШ; 38°51'48" ВД (8) 45°38'18" СШ; 38°51'34" ВД (9) 45°38'22" СШ; 38°51'29" ВД на территории Тимашевского района (64,1 га)



Участок реки Кирпили западнее границы населенного пункта х. Большевик с географическими координатами (1) 45° 27'57" СШ; 39°05'50" ВД (2) 45°28'20" СШ; 39°05'41" ВД (3) 45°28'09" СШ; 39°06'06" ВД (4) 45°27'16" СШ; 39°06'34" ВД (5) 45°27'36" СШ; 39°06'46" ВД (6) 45°27'36" СШ; 39°06'49" ВД (7) 45°27'19" СШ; 39°06'45" ВД (8) 45°27'13" СШ; 39°06'33" ВД (9) 45°27'42" СШ; 39°06'11" ВД (10) 45°27'59" СШ; 39°06'12" ВД (11) 45°28'17" СШ; 39°05'44" ВД (12) 45°27'57" СШ; 39°05'54" ВД на территории Тимашевского района (37,0 га)



Муниципальное
образование
Тихорецкий район

Участок реки Челбас юго-восточнее границы населенного пункта ст-цы Новорождественской с географическими координатами (1) 45°50'33" СШ; 39°59'19" ВД (2) 45°50'36" СШ; 39°59'34" ВД (3) 45°50'12" СШ; 39°59'26" ВД (4) 45°50'06" СШ; 39°59'57" ВД (5) 45°49'57" СШ; 40°00'14" ВД (6) 45°49'47" СШ; 40°00'26" ВД (7) 45°49'45" СШ; 40°00'21" ВД (8) 45°49'58" СШ; 39°59'45" ВД (9) 45°49'38" СШ; 39°59'40" ВД (10) 45°50'08" СШ; 39°59'09" ВД (11) 45°50'27" СШ; 39°59'21" ВД на территории Тихорецкого района (57,7 га)



Участок водоема «Балка Вонючая» в границах населенного пункта пос. Каменный с географическими координатами (1) 45°52'13" СШ; 40°02'30" ВД (2) 45°52'10" СШ; 40°02'28" ВД (3) 45°52'12" СШ; 40°02'19" ВД (4) 45°52'15" СШ; 40°02'19" ВД на территории Тихорецкого района (3,5 га)



Участок реки Челбас восточнее ст-цы Архангельской с географическими координатами (1) 45°39'13" СШ; 40°21'37" ВД (2) 45°39'12" СШ; 40°21'30" ВД (3) 45°39'20" СШ; 40°21'28" ВД (4) 45°39'19" СШ; 40°21'16" ВД (5) 45°39'24" СШ; 40°21'12" ВД (6) 45°39'30" СШ; 40°20'54" ВД (7) 45°39'39" СШ; 40°20'54" ВД (8) 45°39'56" СШ; 40°21'09" ВД (9) 45°39'59" СШ; 40°20'45" ВД (10) 45°40'05" СШ; 40°20'46" ВД (11) 45°40'07" СШ; 40°20'57" ВД (12) 45°39'53" СШ; 40°21'16" ВД (13) 45°39'51" СШ; 40°21'20" ВД (14) 45°39'35" СШ; 40°20'57" ВД (15) 45°39'31" СШ; 40°21'15" ВД (16) 45°39'22" СШ; 40°21'31" ВД на территории Тихорецкого района (35,59 га)

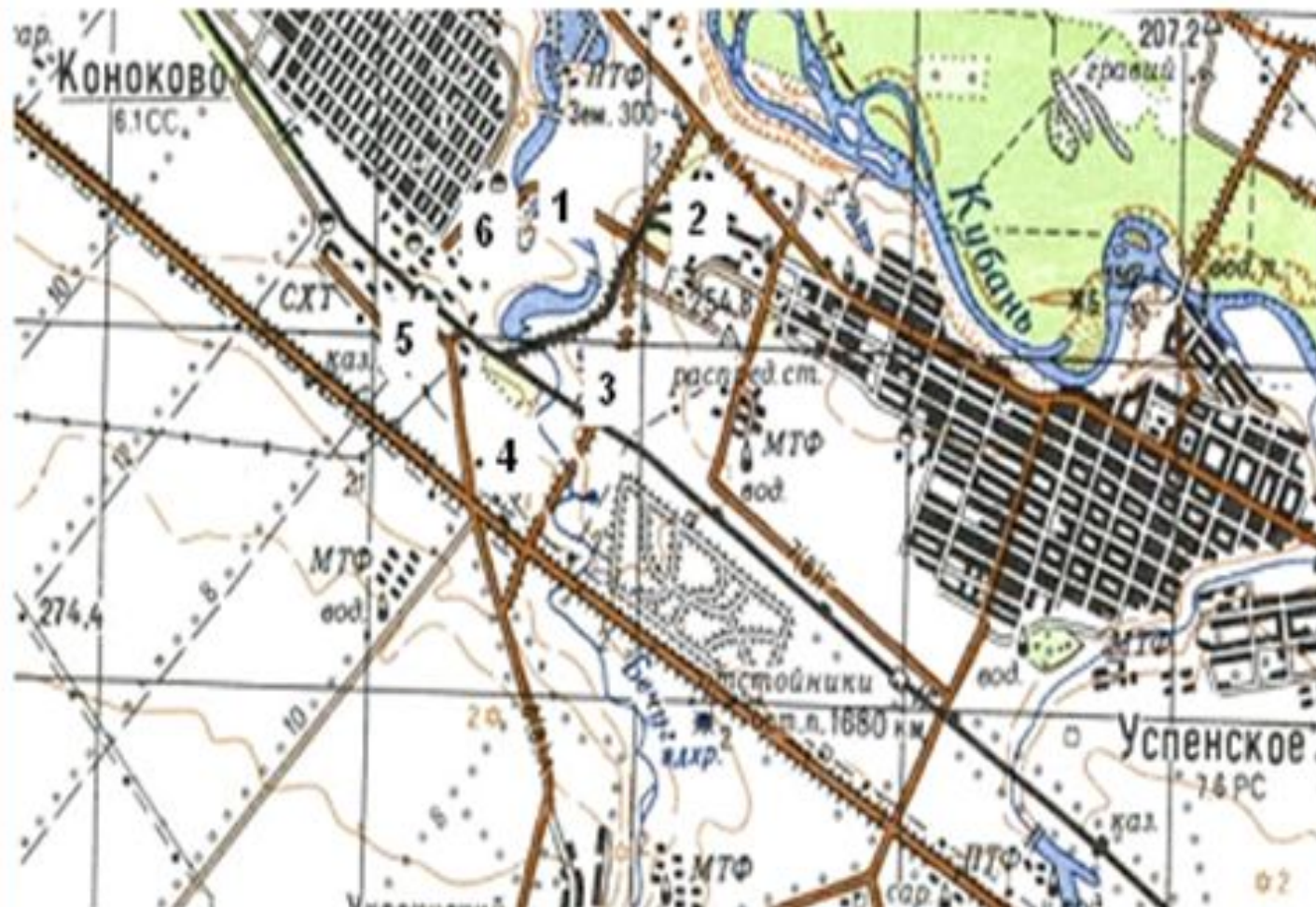


Муниципальное
образование
Успенский район

Участок водоема «Балка без названия» севернее границы населенного пункта х. Лок с географическими координатами (1) 44°44'34" СШ; 41°29'45" ВД (2) 44°44'34" СШ; 41°29'48" ВД (3) 44°44'31" СШ; 41°30'03" ВД (4) 44°44'29" СШ; 41°30'02" ВД на территории Успенского района (3,5 га)



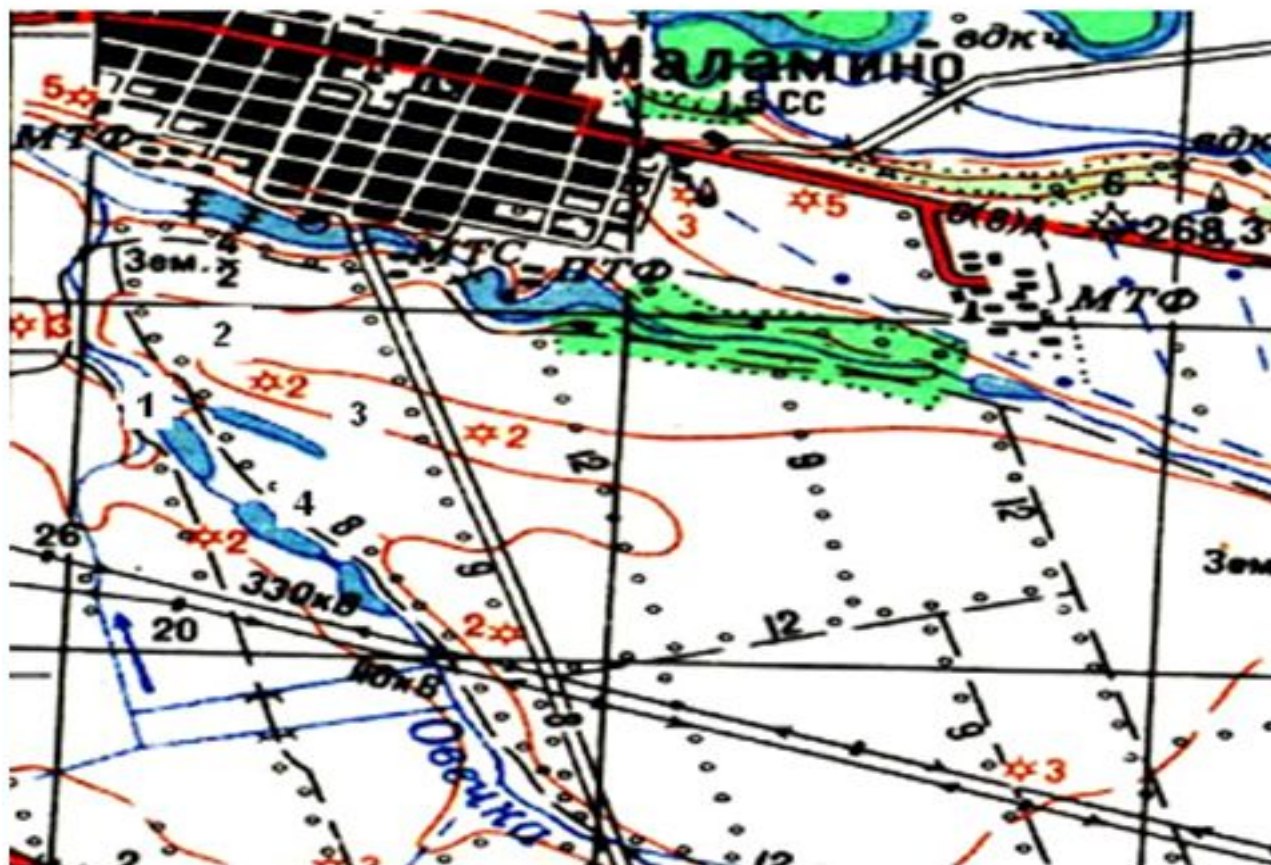
Участок реки Бечуг южнее границы населенного пункта с. Коноково с географическими координатами (1) 44°50'36" СШ; 41°20'44" ВД (2) 44°50'35" СШ; 41°20'49" ВД (3) 44°50'30" СШ; 41°20'27" ВД (4) 44°50'25" СШ; 41°20'20" ВД (5) 44°50'30" СШ; 41°20'16" ВД (6) 44°50'35" СШ; 41°20'26" ВД на территории Успенского района (11,4 га)



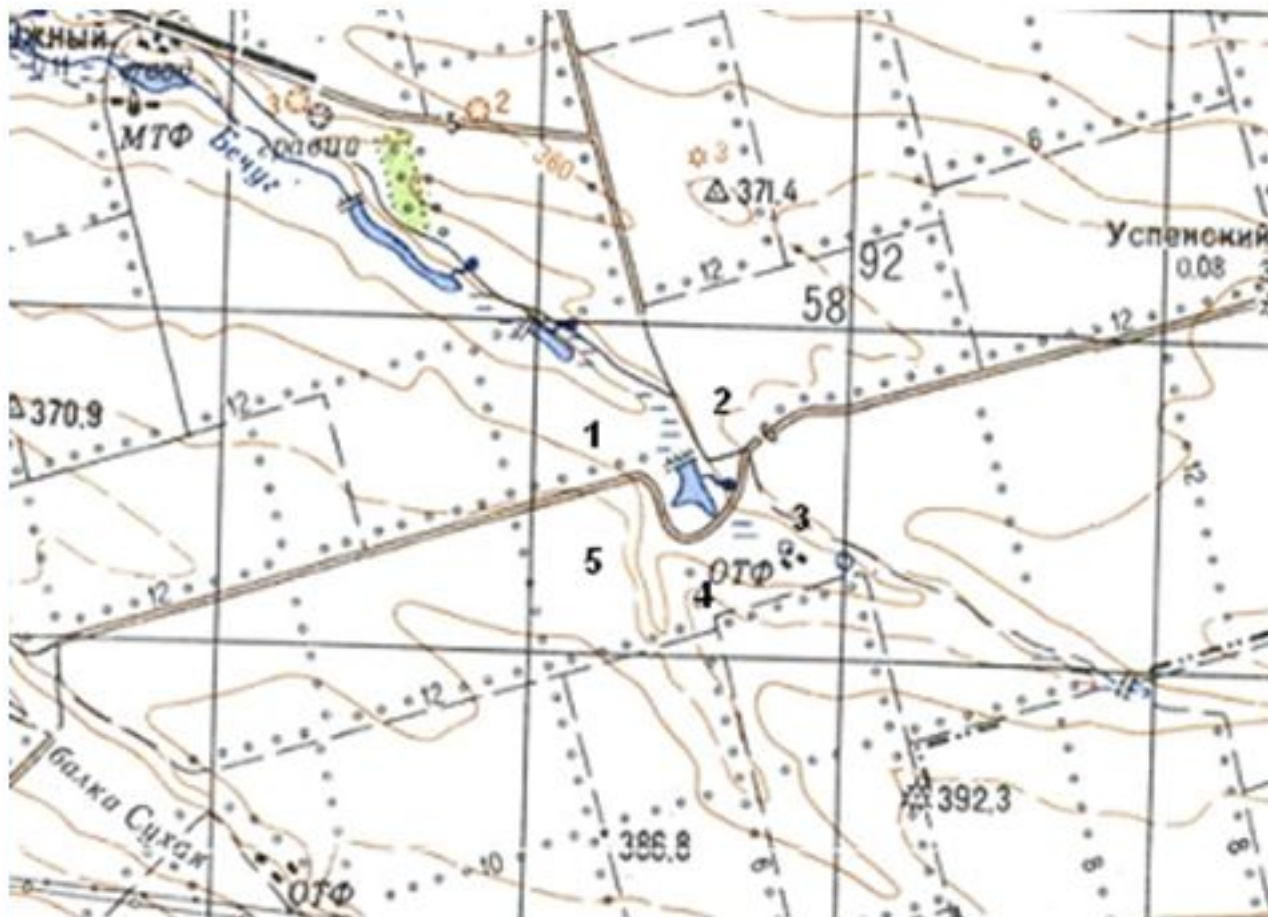
Участок реки Бечуг южнее границы населенного пункта х. Украинский с географическими координатами (1) 44°47'32" СШ; 41°20'15" ВД (2) 44°47'28" СШ; 41°20'19" ВД (3) 44°47'27" СШ; 41°20'03" ВД (4) 44°47'28" СШ; 41°19'52" ВД (5) 44°47'33" СШ; 41°20'59" ВД на территории Успенского района (9,7 га)



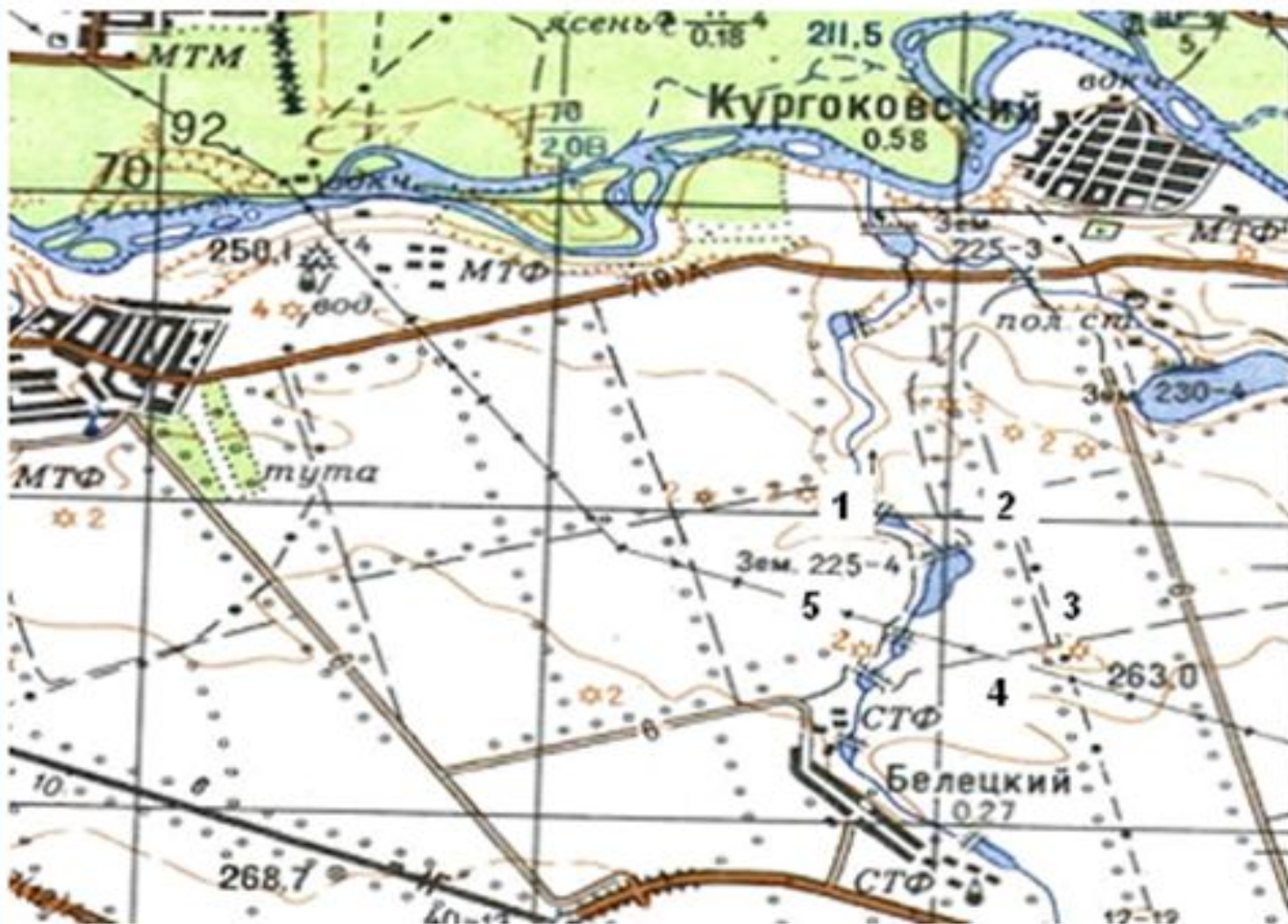
Участок водоема «Балка без названия» южнее границы населенного пункта с. Маламино с географическими координатами (1) 44°48'48" СШ; 41°30'30" ВД (2) 44°48'50" СШ; 41°30'31" ВД (3) 44°48'39" СШ; 41°30'52" ВД на территории Успенского района (2,0 га)



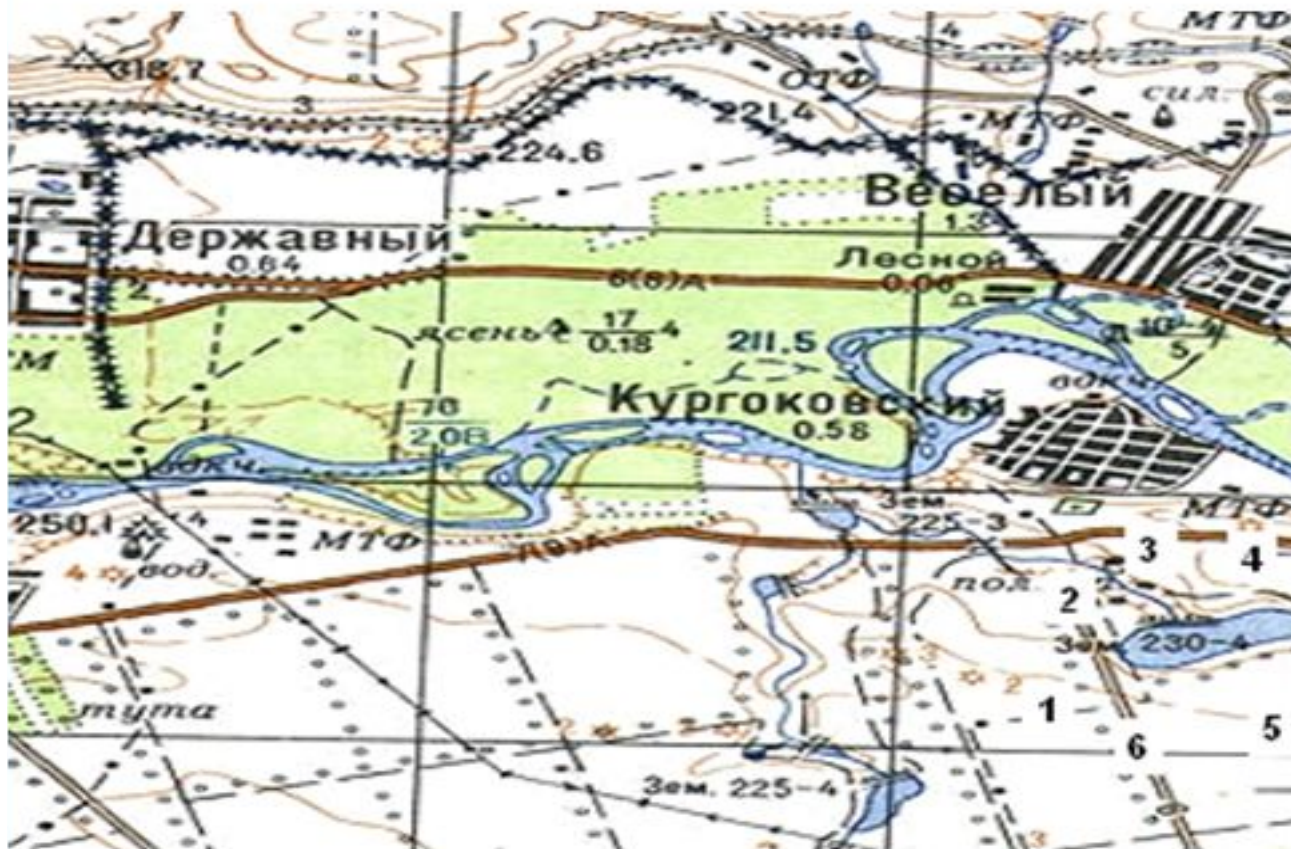
Участок реки Бечуг западнее границы населенного пункта х. Успенский с географическими координатами (1) 44°43'26" СШ; 41°24'26" ВД (2) 44°43'28" СШ; 41°24'32" ВД (3) 44°43'14" СШ; 41°24'40" ВД (4) 44°43'16" СШ; 41°24'33" ВД (5) 44°43'19" СШ; 41°24'27" ВД на территории Успенского района (6,1 га)



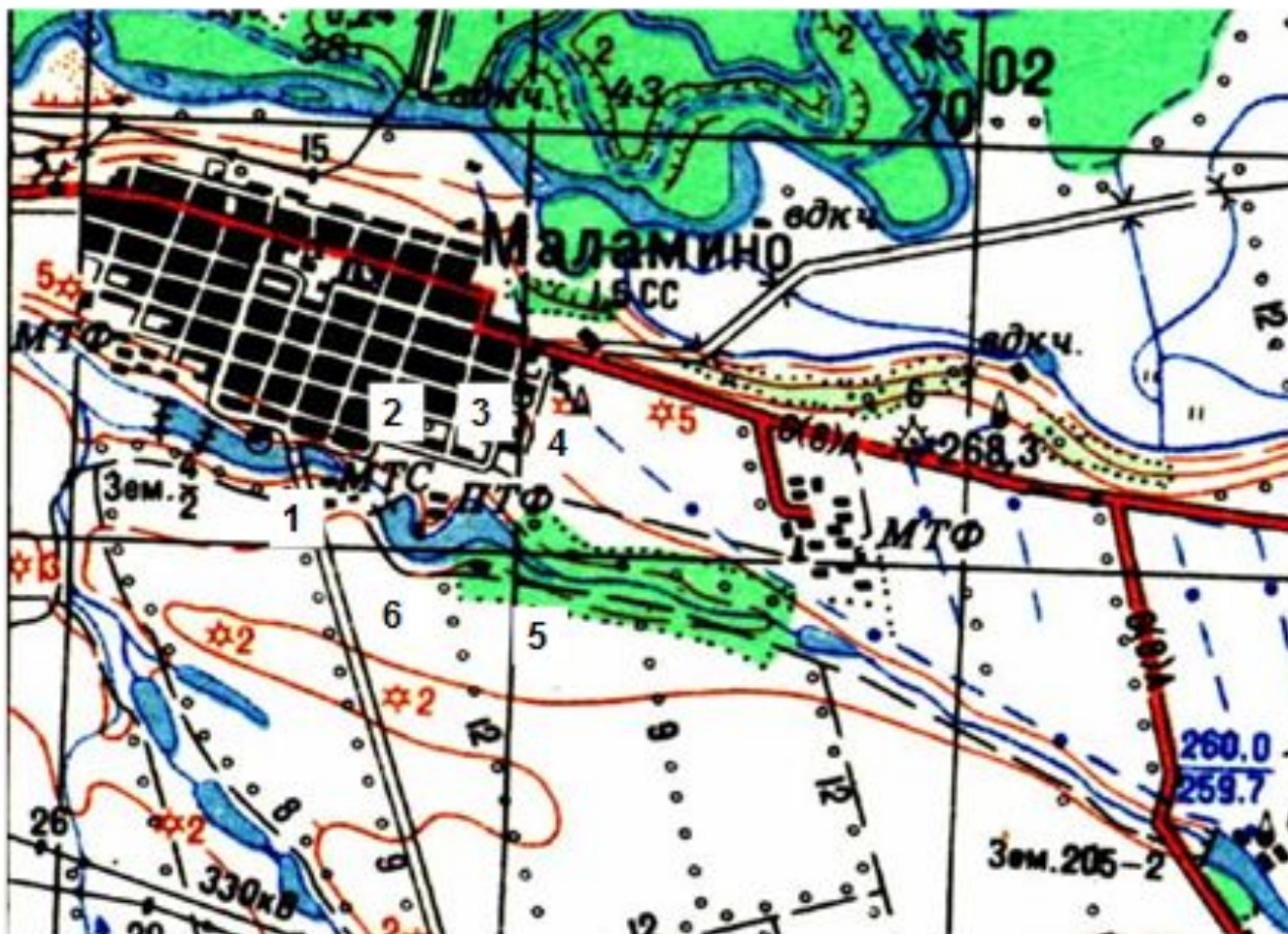
Участок реки Большая Козьма севернее границы населенного пункта х. Белецкий с географическими координатами (1) 44°49'02" СШ; 41°28'30" ВД (2) 44°49'04" СШ; 41°28'38" ВД (3) 44°48'56" СШ; 41°28'37" ВД (4) 44°48'51" СШ; 41°28'30" ВД (5) 44°48'54" СШ; 41°28'29" ВД на территории Успенского района (3,0 га)



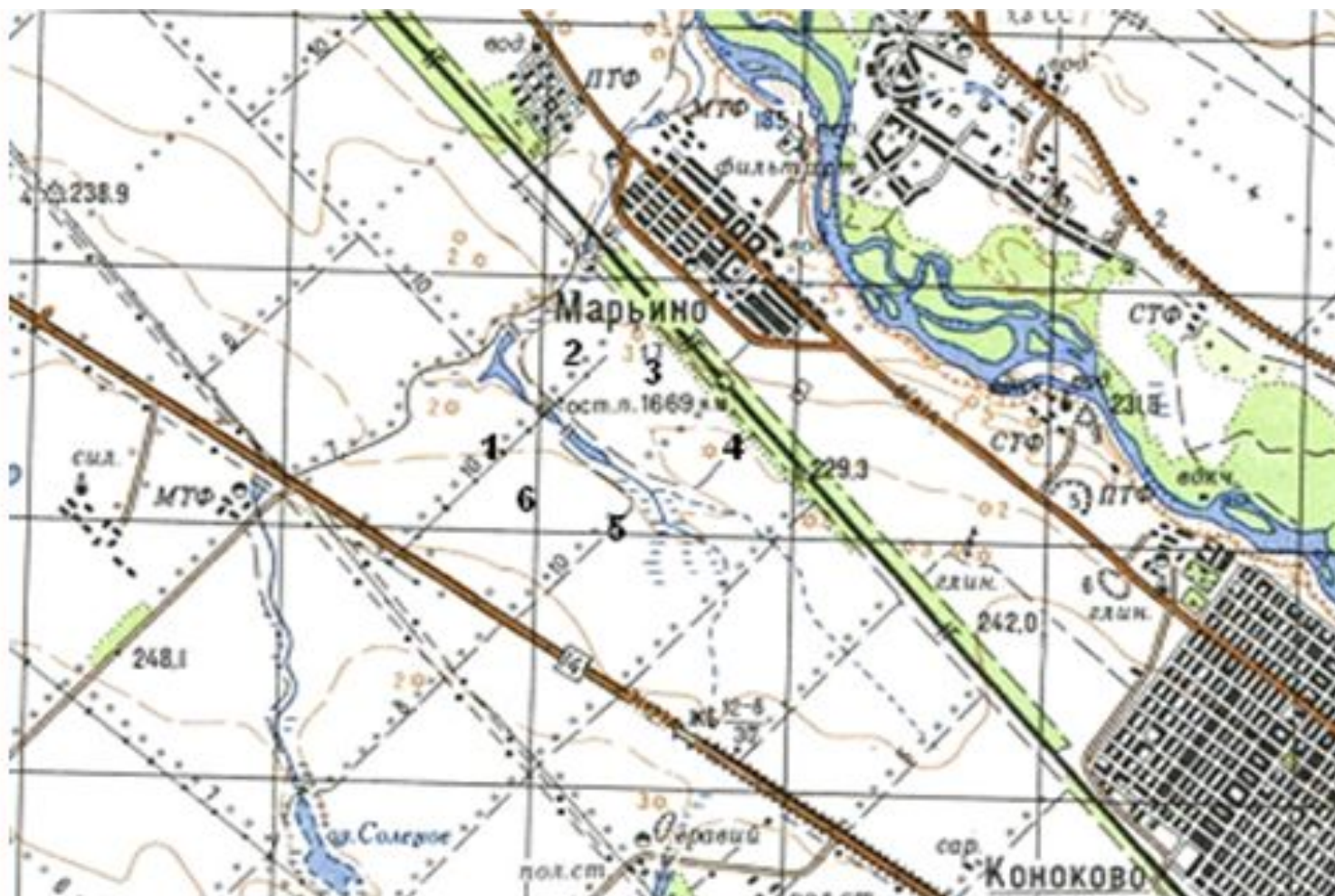
Участок реки Овечка юго-восточнее границы населенного пункта аул Кургоковский с географическими координатами (1) 44°49'34" СШ; 41°29'18" ВД (2) 44°49'43" СШ; 41°29'22" ВД (3) 44°49'46" СШ; 41°29'47" ВД (4) 44°49'38" СШ; 41°29'51" ВД (5) 44°49'30" СШ; 41°29'25" ВД (6) 44°49'34" СШ; 41°29'41" ВД на территории Успенского района (24,5 га)



Участок водоема «Балка без названия» юго-восточнее границы населенного пункта с. Маламино с географическими координатами (1) 44°49'12" СШ; 41°31'10" ВД (2) 44°49'15" СШ; 41°31'17" ВД (3) 44°49'09" СШ; 41°31'18" ВД (4) 44°49'15" СШ; 41°31'33" ВД (5) 44°49'02" СШ; 41°31'50" ВД (6) 44°49'04" СШ; 41°31'18" ВД на территории Успенского района (13,0 га)



Участок водоема «Балка без названия» южнее границы населенного пункта с. Марьино с географическими координатами (1) 44°53'11" СШ; 41°15'06" ВД (2) 44°53'14" СШ; 41°15'09" ВД (3) 44°53'07" СШ; 41°15'19" ВД (4) 44°52'54" СШ; 41°15'43" ВД (5) 44°52'56" СШ; 41°15'31" ВД (6) 44°53'05" СШ; 41°15'14" ВД на территории Успенского района (11,0 га)



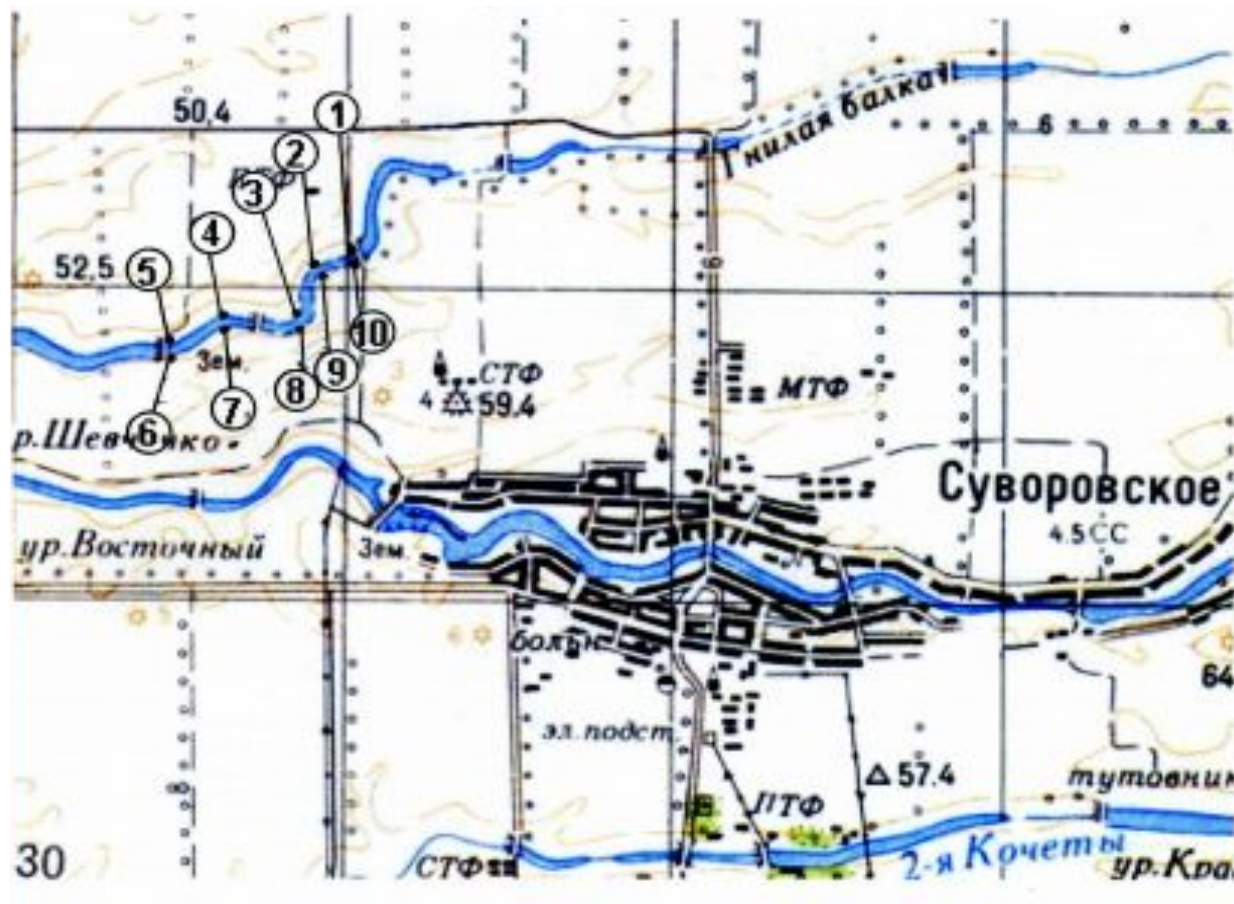
Муниципальное
образование
Щербиновский район

Участок реки Ясени юго-западнее ст-цы Новощербиновской с географическими координатами (1) 46°27'15" СШ; 38°37'20" ВД (2) 46°26'35" СШ; 38°37'13" ВД (3) 46°26'07" СШ; 38°37'06" ВД (4) 46°26'02" СШ; 38°37'14" ВД (5) 46°25'44" СШ; 38°36'57" ВД (6) 46°25'43" СШ; 38°36'30" ВД (7) 46°25'51" СШ; 38°36'15" ВД (8) 46°25'56" СШ; 38°36'22" ВД (9) 46°25'53" СШ; 38°36'42" ВД (10) 46°26'40" СШ; 38°37'05" ВД (11) 46°27'19" СШ; 38°37'55" ВД на территории Щербиновского района (89,1 га)



Муниципальное
образование
Усть-Лабинский район

Участок реки Гнилая Балка северо-западнее с. Суворовское с географическими координатами (1) 45°17'54" СШ; 39°24'26" ВД (2) 45°17'50" СШ; 39°24'15" ВД (3) 45°17'38" СШ; 39°24'10" ВД (4) 45°17'41" СШ; 39°23'51" ВД (5) 45°17'00" СШ; 39°23'35" ВД (6) 45°17'30" СШ; 39°23'35" ВД (7) 45°17'37" СШ; 39°23'55" ВД (8) 45°17'36" СШ; 39°24'13" ВД (9) 45°17'49" СШ; 39°24'19" ВД (10) 45°17'51" СШ; 39°24'28" ВД на территории Усть-Лабинского района (11,9 га)



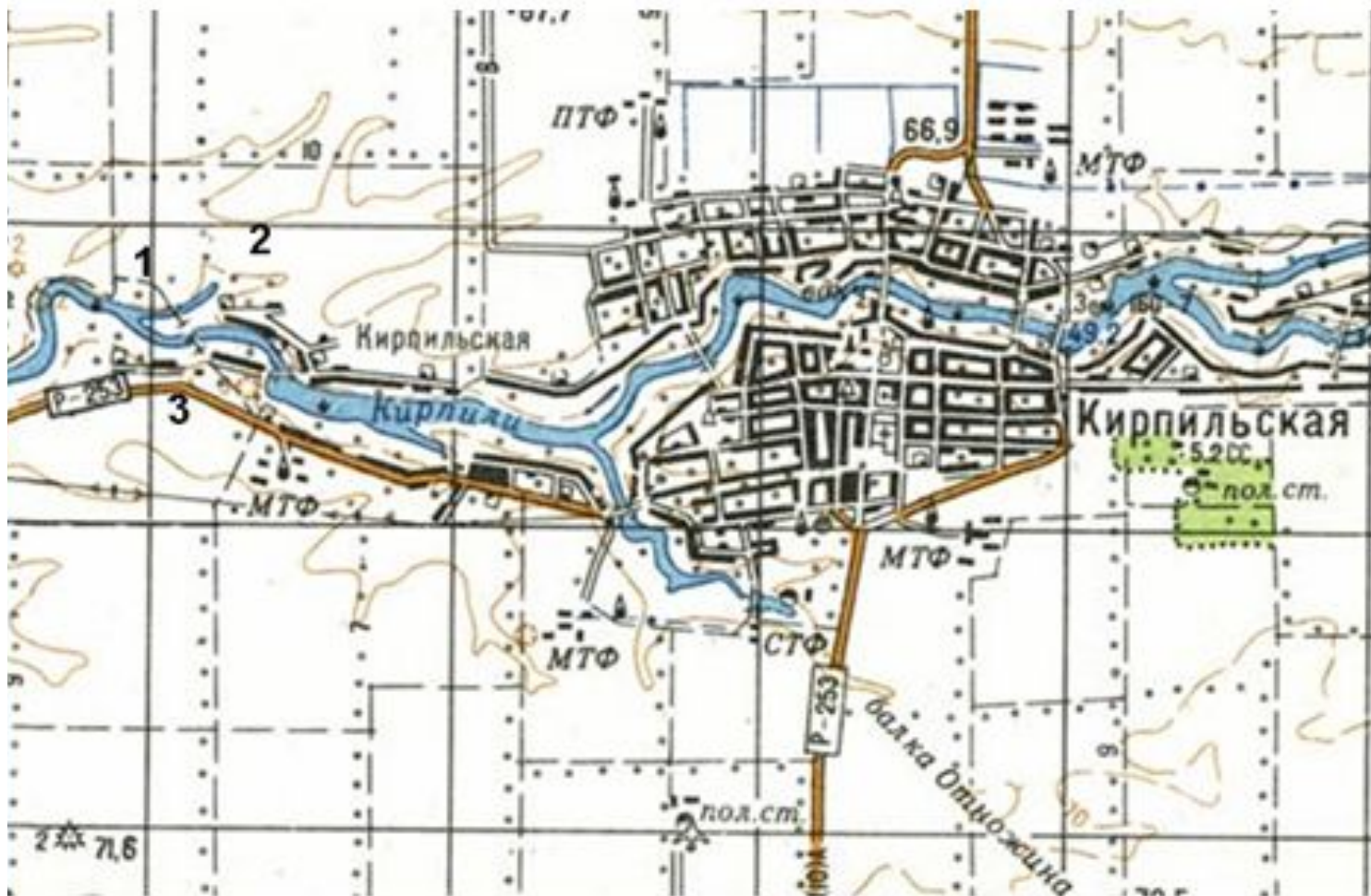
Участок реки Кирпили восточнее границы населенного пункта ст-цы Восточной с географическими координатами (1) 45°21'41" СШ; 39°47'27" ВД (2) 45°21'28" СШ; 39°47'51" ВД (3) 45°21'26" СШ; 39°48'23" ВД (4) 45°21'23" СШ; 39°48'23" ВД (5) 45°21'13" СШ; 39°48'21" ВД (6) 45°21'23" СШ; 39°48'07" ВД (7) 45°21'41" СШ; 39°47'20" ВД на территории Усть-Лабинского района (14,0 га)



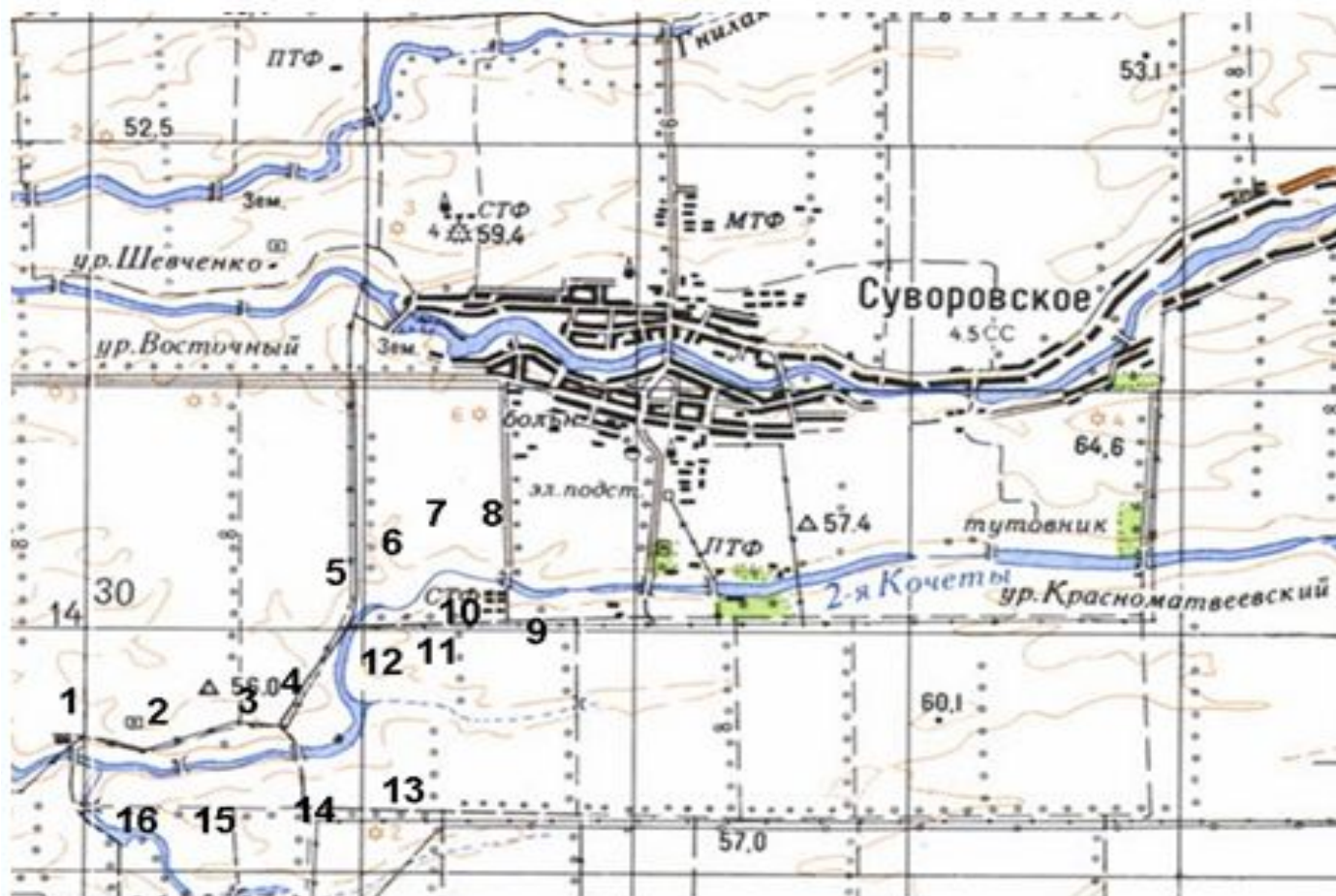
Участок реки Средний Зеленчук восточнее границы населенного пункта х. Калининский с географическими координатами (1) 45°12'07" СШ; 40°05'04" ВД (2) 45°12'15" СШ; 40°05'23" ВД (3) 45°12'13" СШ; 40°05'39" ВД (4) 45°12'23" СШ; 40°05'44" ВД (5) 45°12'21" СШ; 40°05'49" ВД (6) 45°12'09" СШ; 40°05'38" ВД (7) 45°12'13" СШ; 40°05'25" ВД (8) 45°12'03" СШ; 40°05'03" ВД на территории Усть-Лабинского района (14,2 га)



Участок реки Кирпили западнее границы населенного пункта ст-цы Кирпильской с географическими координатами (1) 45°22'48" СШ; 39°38'20" ВД (2) 45°22'53" СШ; 39°38'33" ВД (3) 45°23'45" СШ; 39°38'22" ВД на территории Усть-Лабинского района (4,0 га)



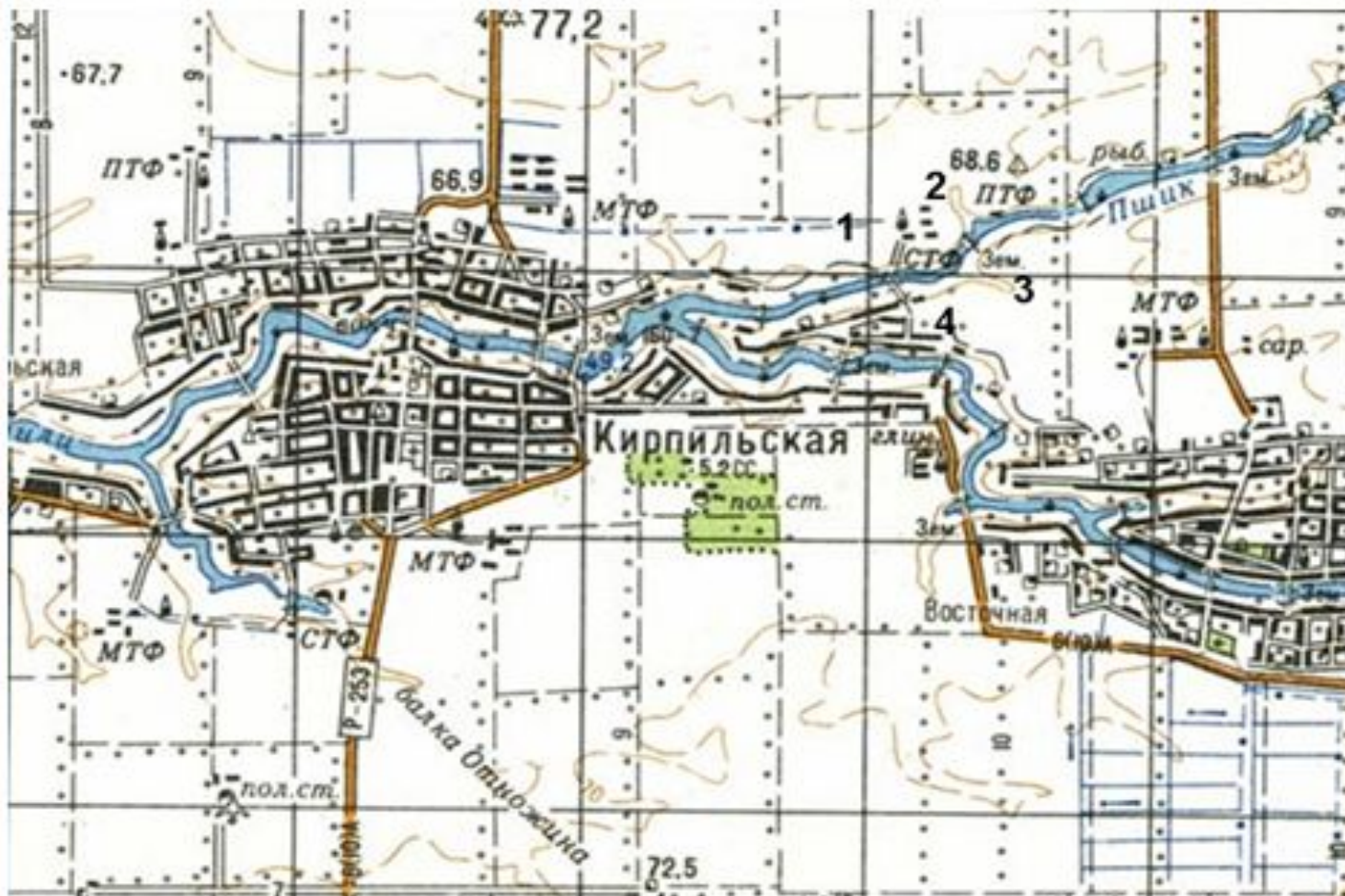
Участок реки 2-я Кочеты юго-западнее границы населенного пункта с. Суворовское с географическими координатами (1) 45°15'03" СШ; 39°22'49" ВД (2) 45°14'59" СШ; 39°23'22" ВД (3) 45°15'04" СШ; 39°24'01" ВД (4) 45°15'13" СШ; 39°24'22" ВД (5) 45°15'43" СШ; 39°24'24" ВД (6) 45°15'43" СШ; 39°24'38" ВД (7) 45°15'52" СШ; 39°24'49" ВД (8) 45°15'50" СШ; 39°25'13" ВД (9) 45°15'45" СШ; 39°25'14" ВД (10) 45°15'50" СШ; 39°24'53" ВД (11) 45°45'40" СШ; 39°24'39" ВД (12) 45°15'34" СШ; 39°24'23" ВД (13) 45°15'16" СШ; 39°24'24" ВД (14) 45°15'00" СШ; 39°24'03" ВД (15) 45°14'56" СШ; 39°23'22" ВД (16) 45°15'00" СШ; 39°22'48" ВД на территории Усть-Лабинского района (34,3 га)



Участок реки Кирпили западнее границы населенного пункта пос. Южный с географическими координатами (1) 45°21'32" СШ; 39°49'17" ВД (2) 45°21'39" СШ; 39°49'39" ВД (3) 45°21'36" СШ; 39°49'39" ВД (4) 45°21'36" СШ; 39°49'18" ВД на территории Усть-Лабинского района (5,46 га)



Участок реки Пшик восточнее границы населенного пункта ст-цы Кирпильской с географическими координатами (1) 45°23'03" СШ; 39°44'31" ВД (2) 45°23'11" СШ; 39°44'53" ВД (3) 45°23'08" СШ; 39°44'55" ВД (4) 45°23'00" СШ; 39°44'33" ВД на территории Усть-Лабинского района (5,27 га)



Участок реки Средний Зеленчук восточнее границ населенного пункта х. Саратовский с географическими координатами (1) 45°12'34" СШ; 40°00'34" ВД (2) 45°12'27" СШ; 40°00'29" ВД (3) 45°12'25" СШ; 40°00'05" ВД (4) 45°12'30" СШ; 39°59'59" ВД (5) 45°12'14" СШ; 39°59'34" ВД (6) 45°12'21" СШ; 39°59'25" ВД (7) 45°12'25" СШ; 39°59'30" ВД (8) 45°12'38" СШ; 39°59'53" ВД (9) 45°12'34" СШ; 40°00'09" ВД (10) 45°12'44" СШ; 40°00'18" ВД (11) 45°12'36" СШ; 40°00'36" ВД на территории Усть-Лабинского района (37,35 га)



Участок реки Гнилая Балка севернее границы населенного пункта с. Суворовское с географическими координатами (1) 45°17'56" СШ; 39°24'27" ВД (2) 45°18'13" СШ; 39°24'36" ВД (3) 45°18'14" СШ; 39°25'10" ВД (4) 45°18'17" СШ; 39°25'31" ВД (5) 45°18'13" СШ; 39°25'30" ВД (6) 45°18'09" СШ; 39°25'17" ВД (7) 45°18'10" СШ; 39°25'09" ВД (8) 45°18'09" СШ; 39°24'39" ВД (9) 45°17'52" СШ; 39°24'28" ВД на территории Усть-Лабинского района (21,4 га)



Участок реки 2-я Кочеты южнее границы населенного пункта с. Суворовское с географическими координатами (1) 45°15'50" СШ; 39°25'13" ВД (2) 45°15'49" СШ; 39°25'58" ВД (3) 45°15'45" СШ; 39°25'57" ВД (4) 45°15'45" СШ; 39°25'14" ВД на территории Усть-Лабинского района (4,95 га)



Участок реки Малый Зеленчук восточнее границы населенного пункта ст-цы Некрасовской с географическими координатами (1) 45°08'49" СШ; 39°50'02" ВД (2) 45°08'50" СШ; 39°50'06" ВД (3) 45°08'39" СШ; 39°50'14" ВД (4) 45°08'31" СШ; 39°50'41" ВД (5) 45°08'29" СШ; 39°50'36" ВД (6) 45°08'35" СШ; 39°50'11" ВД на территории Усть-Лабинского района (5,96 га)

