



# ЯПОНИЯ.





**Ёсихито –  
император  
Японии  
(1912-1926).  
Эра «Тайсё» -  
великая  
справедливость.**



**Хирохито –  
император  
Японии  
(1926-1989).  
Эра «Сёва» -  
просвещенный  
мир.**





# Традиции и модернизация

- В 1920-1930 гг. Япония, Китай и Индия шли разными путями развития, решали разные задачи, но у них была одна общая задача –
  - вырваться из зависимости,
  - отсталости
  - стать на ускоренный путь развития.

**Дзайбацу** – монополистические объединения, превратившиеся в индустриальные и финансовые империи.

## **Фактической властью обладали:**

**1) Дзайбацу** – контроль над экономикой, прессой и политическими партиями.

**А) Сэйюкай** – консервативная партия, под управлением концерна Мицуи.

**Б) Минсэйто** – либеральная партия, под управлением концерна Мицубиси.

**2) Армия.**

**1920-1921** – экономическая депрессия, падение цен на шелк.

**1923** – землетрясение: разрушения в Токио и Иокогаме.

**1927** – всеобщее банкротство банков, закрытие многих промышленных предприятий.



## «Рисовые бунты»

- Август-сентябрь 1918 г. в 36 префектурах Японии проходили массовые выступления горожан.
- Горожане начали громить рисовые магазины, склады. Нападали на жилища крупных предпринимателей, ростовщиков, разбивали рисовые склады и распределяли продовольствие среди участников выступлений.
- Уличные комитеты восставших требовали упорядочить цены на продовольствие.
- Волнением было охвачено 144 города страны.
- «Рисовые бунты» носили стихийный характер и потерпели неудачу. Японские власти жестоко расправились с восставшими.



# Терминология

**Милитаризм** - Политика усиления военной мощи, наращивания вооружений и активизации военных приготовлений.

# Причины

- Особая роль Японской религии синто и культа императора
- Идеология тэнноизма
- Складывается теория расового превосходства
- Концепция «Избранного народа»



**1927 –  
Гаити Танака –  
генерал, глава  
правительства.**



В 1927 году в Японии произошла смена правительства: финансовый кризис привел к власти Гиити Танака. Первым делом он разделался с «левым» движением в стране. Проводил политику «крови и железа» (шовинизма), направленную на сокрушение западных держав.



**«Меморандум Танака»** - план завоевания Японией мирового господства в семь этапов:  
Манчжурия, Монголия, Китай, советский Дальний Восток, страны Южных морей, Европа, США.

## *Суцность пoлитики:*

### *Пoлитика «кpoви и жеleза»:*

- «сoкрушить»;*
- «завоевать»;*
- «захватить».*





**Агрессия**  
**в Китае и в Корее!**  
**Милитаризация** всех  
**сфер жизни японского**  
**общества!**





В 1931 году Япония  
совершила вторжение  
в Маньчжурию,  
захватив её.

В 1936 году Япония  
официально заявила о  
своем нежелании  
следовать договорам  
1936 года -  
фашистский путч. В  
итоге к власти пришел  
Коки Хирота.





Создание правительства Хироита привело к развертыванию японской агрессии. Дальнейшее развитие страны по этому направлению осуществлялось под руководством Фумиро Коноэ.





**Коноэ  
Фумимаро -  
премьер-  
министр, принц,  
идеолог  
милитаристских  
кругов.**



1939 год - вместо  
Фумимаро Коноэ  
премьер-министром  
стал Киитиро  
Хиранума. С ним  
Япония пошла по  
пути обострения  
отношений с  
западными  
странами.



## *Милитаризация всех сфер жизни японского общества- это...*

- **создание мощной армии и флота;**
- **пропаганда идеологии величия японской расы и лозунга «Азия для азиатов!»;**
- **контроль военных над деятельностью правительства;**
- **уничтожения демократического и рабочего движения;**
- **насаждения «кодекса бусидо» не только для самураев, а для всех подданных императора Хирохито.**





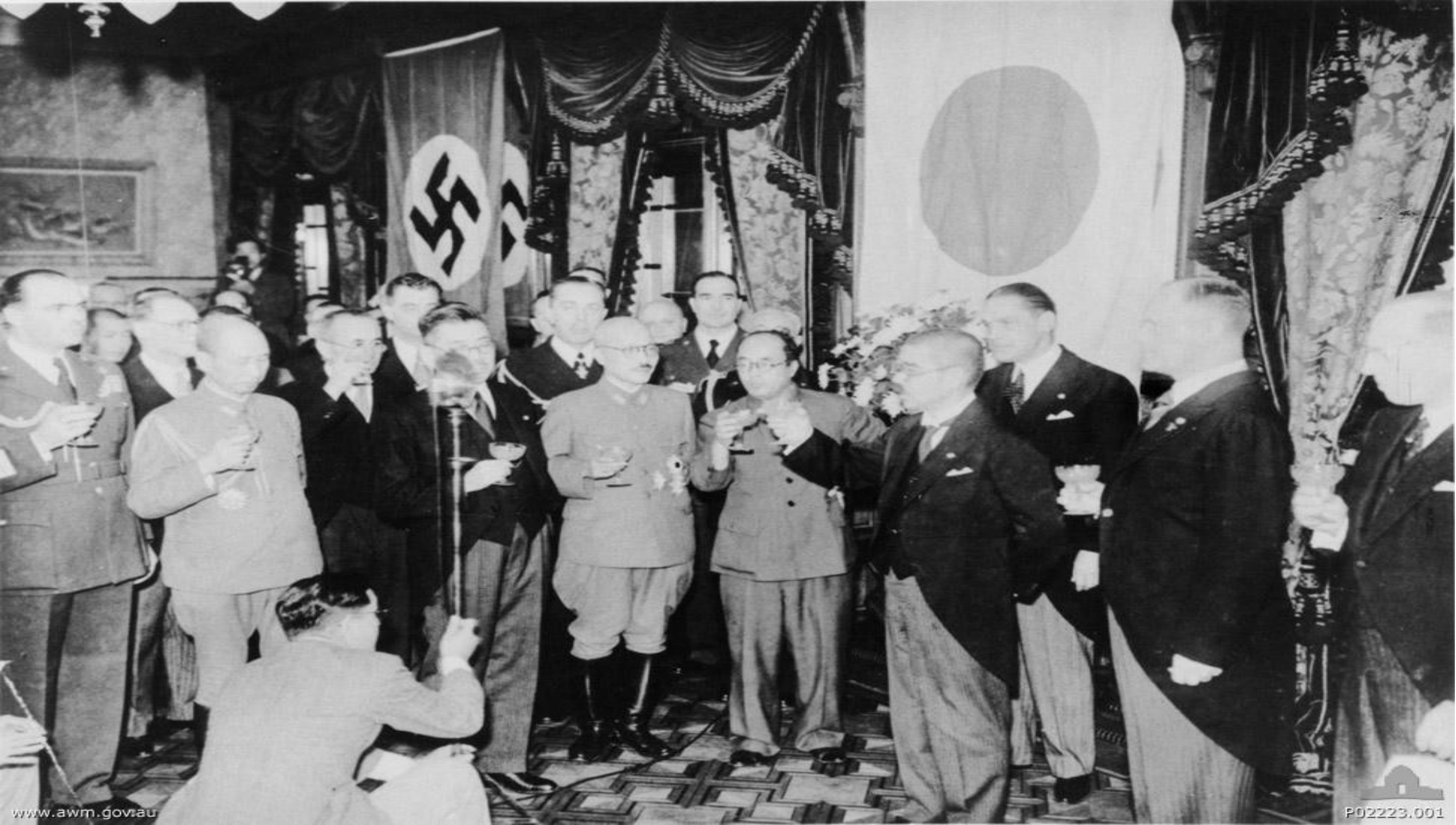
• **Основу идеологии японского фашизма составила концепция ниппонизма (японизма),** которая определяла особую «божественную» миссию Японии по установлению социальной «гармонии», единой «семьи-государства» во главе с императором и идею о лидерстве «высшей расы Ямато» в Азии. В Японии сложились две группировки фашизма: группа императорского пути (генерал Араки) группа контроля (генерал Тодзио).

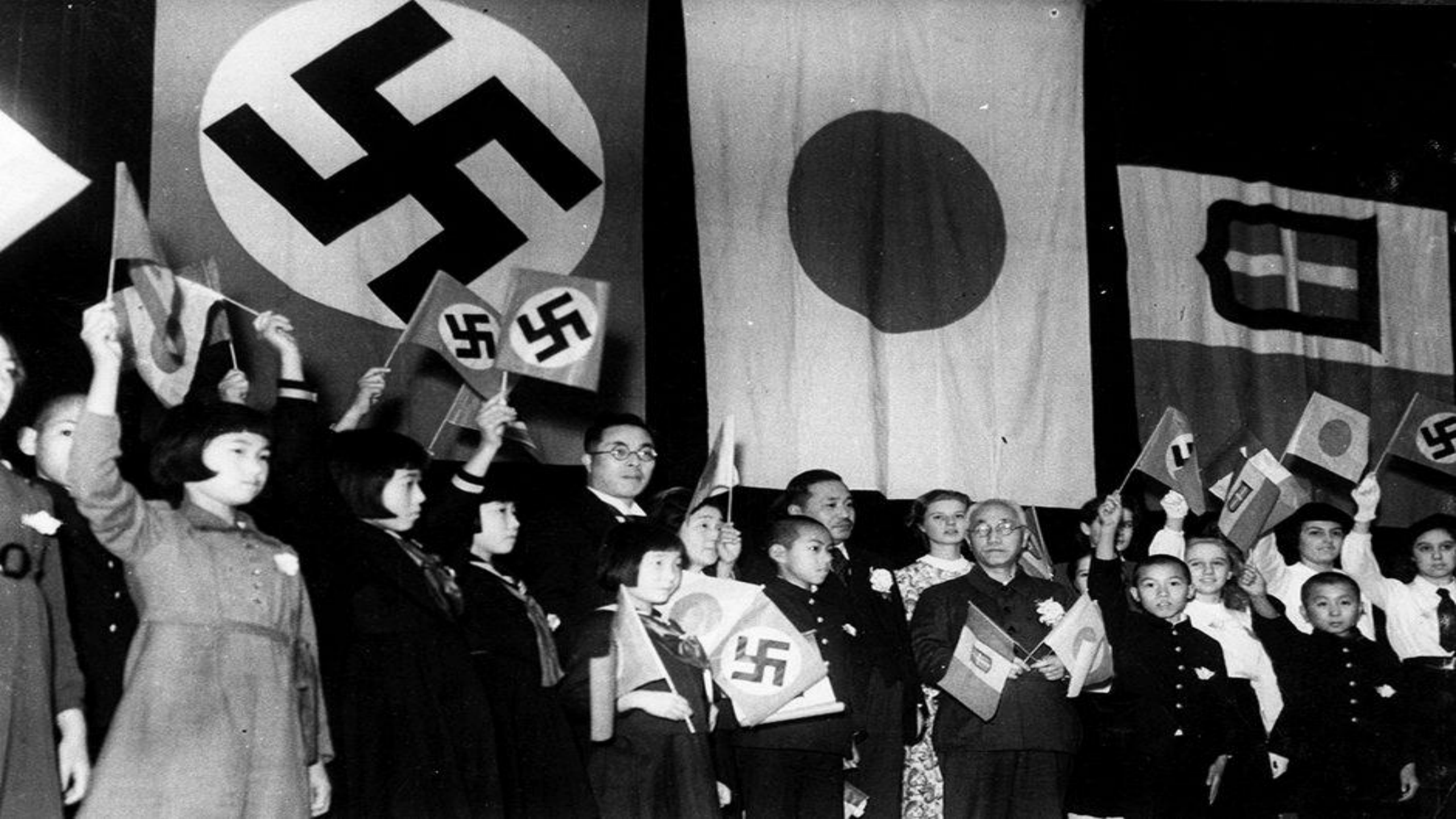
- В мае 1932 и феврале 1936 г. фашистская группа императорского пути, которую поддерживали «молодые офицеры», совершила неудачные попытки военного переворота. После подавления путчей правительства стали возглавлять только военные, а в 1940 г. политические партии Японии были распущены. В стране установился военно-фашистский режим.

- В 1932 году усилилась угроза войны со стороны Японии. Японские империалисты, видя, что европейские державы и США целиком поглощены своими внутренними делами в связи с экономическим кризисом, решили воспользоваться случаем и сделать попытку нажать на слабо защищенный Китай, подчинить его себе и стать там господами положения. Не объявляя войны Китаю и мошеннически используя ими же созданные «местные инциденты», японские империалисты воровским образом ввели войска в Манчжурию. Японские войска полностью захватили Манчжурию, подготавливая себе удобные позиции для захвата Северного Китая и нападения на СССР. Чтобы развязать себе руки, Япония вышла из Лиги Наций и стала усиленно вооружаться.



- Япония явно преследовала цель – подчинить себе Китай и вышибить оттуда европейско-американские империалистические державы. Последние ответили на это усилением своих вооружений.
- Но Япония ставила себе и другую цель – захватить советский Дальний Восток. Понятно, что СССР не мог пройти мимо такой опасности и стал усиленно укреплять обороноспособность Дальневосточного края.
- Таким образом, благодаря японским фашизированным империалистам, на Дальнем Востоке образовался первый очаг войны.

















# Агрессия Японии

- **1931 - 1933** – захват Манчжурии
- **1933** – выход из Лиги Наций
- **1937** – крупномасштабное вторжение в Китай
- **1938** - вооруженный конфликт на территории СССР в районе озера Хасан (130 км от Владивостока)
- **1939** – бои у реки Халхин – Гол (Монголия)



## Хирохито

– 124-й император Японии  
(1926-1989)

Shared

# Внешняя политика

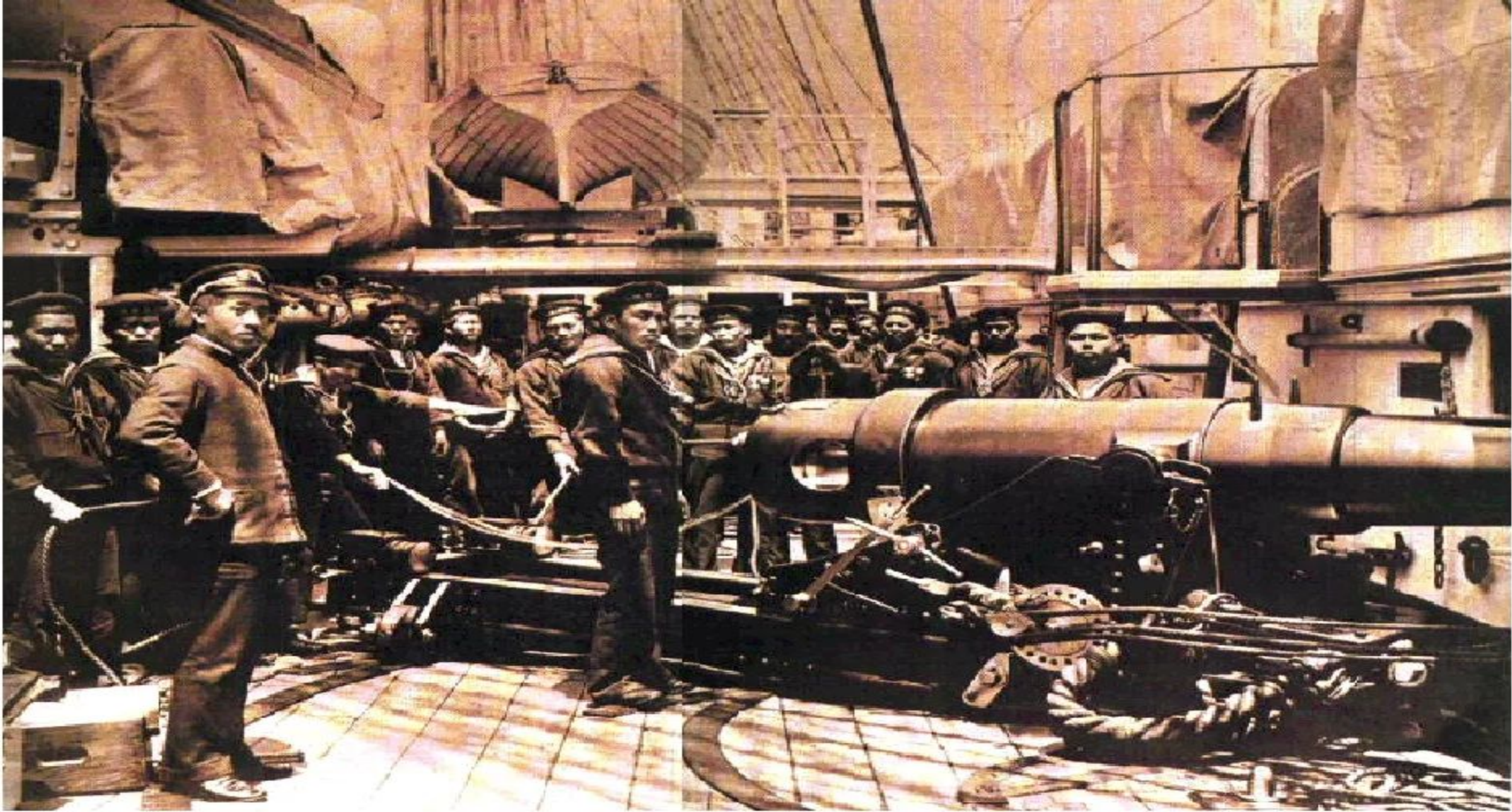
- Ноябрь 1937 год Германия и Япония подписали «Антикоминтерновский пакт», через год присоединилась Италия
- Война с Китаем периоды
- 1: 1937-1938
- 2: 1938-1941





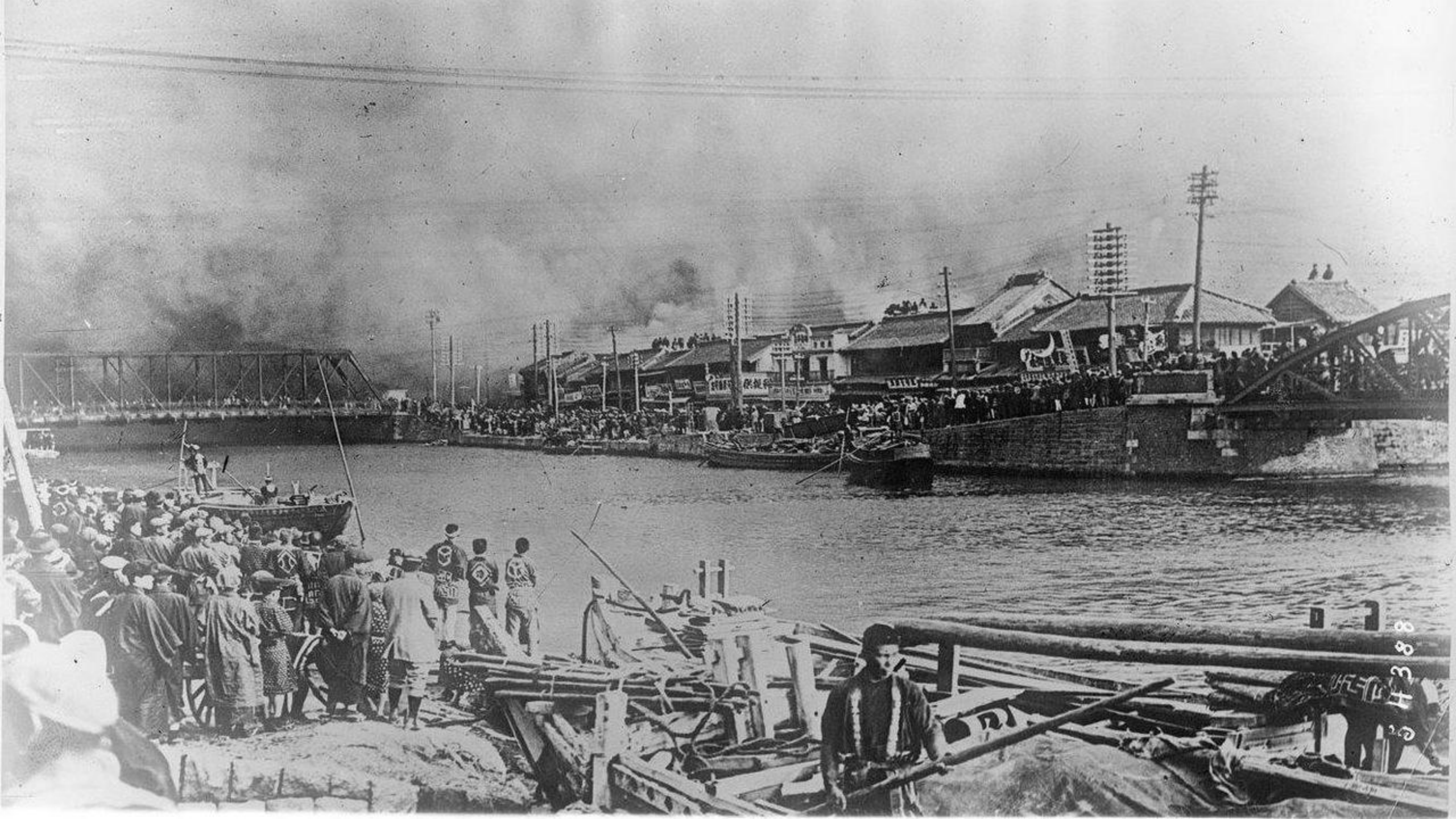
52. Weaving





**Матросы на японском военном корабле.**





388 H



館明東

27591



