



**ПОПЕРЕДНЯ ОБРОБКА ЗАПИТІВ  
ДЛЯ ПОШУКУ ТЛУМАЧЕНЬ В ІНТЕРНЕТ**





## Налаштування

додаткових параметрів та обробка пошукових запитів



## Автоматизація

пошуку тлумачення терміну у Банку Ресурсів



## Аналіз

результатів пошуку в залежності від досліджуваної предметної області

## МАТЕМАТИЧНА МОДЕЛЬ СЛОВНИКА



$Dg = \langle Dr, mDe, sp \rangle$

$Dg$  — тлумачний словник

$Dr$  — заголовок словника

$mDe$  — множина словарних статей

$sp$  — розділювач словникових статей



$De = \langle tr, dl, Lt, Ti \rangle$

$tr$  — термін

$dl$  — розділювач терміна від тлумачення

$Lt$  — система поміток

$Ti$  — тлумачення терміна



$Ti = \langle Df, Rl, sz \rangle$

$Df$  — множина варіантів тлумачення

$Rl$  — релятор (розділювач)

$sz$  — стилістична зона



*tr dl Lt RI*

*Ti*

**МЕТР 1** 1 а, чол... 1. Основна одиниця довжини у метричній системі мір, що дорівнює ста сантиметрам. 2. Лінійка або стрічка такої довжини з сантиметровими поділками, що використовується для вимірювання чого-небудь.

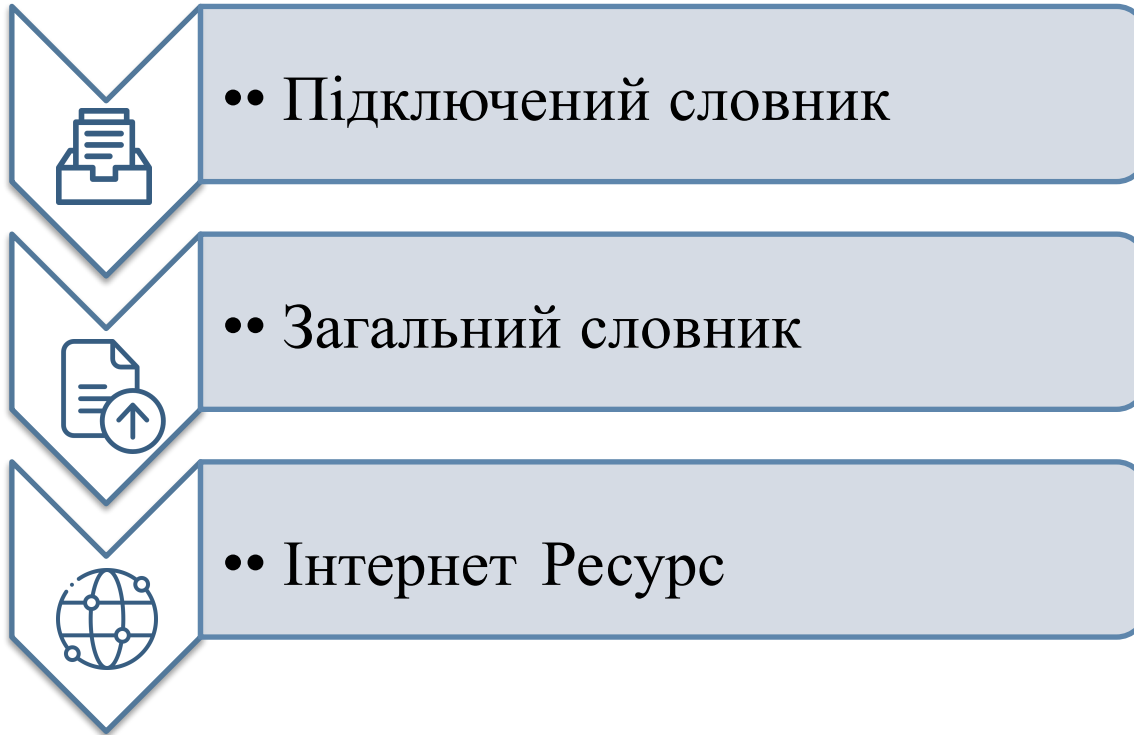
*De*

*sp*

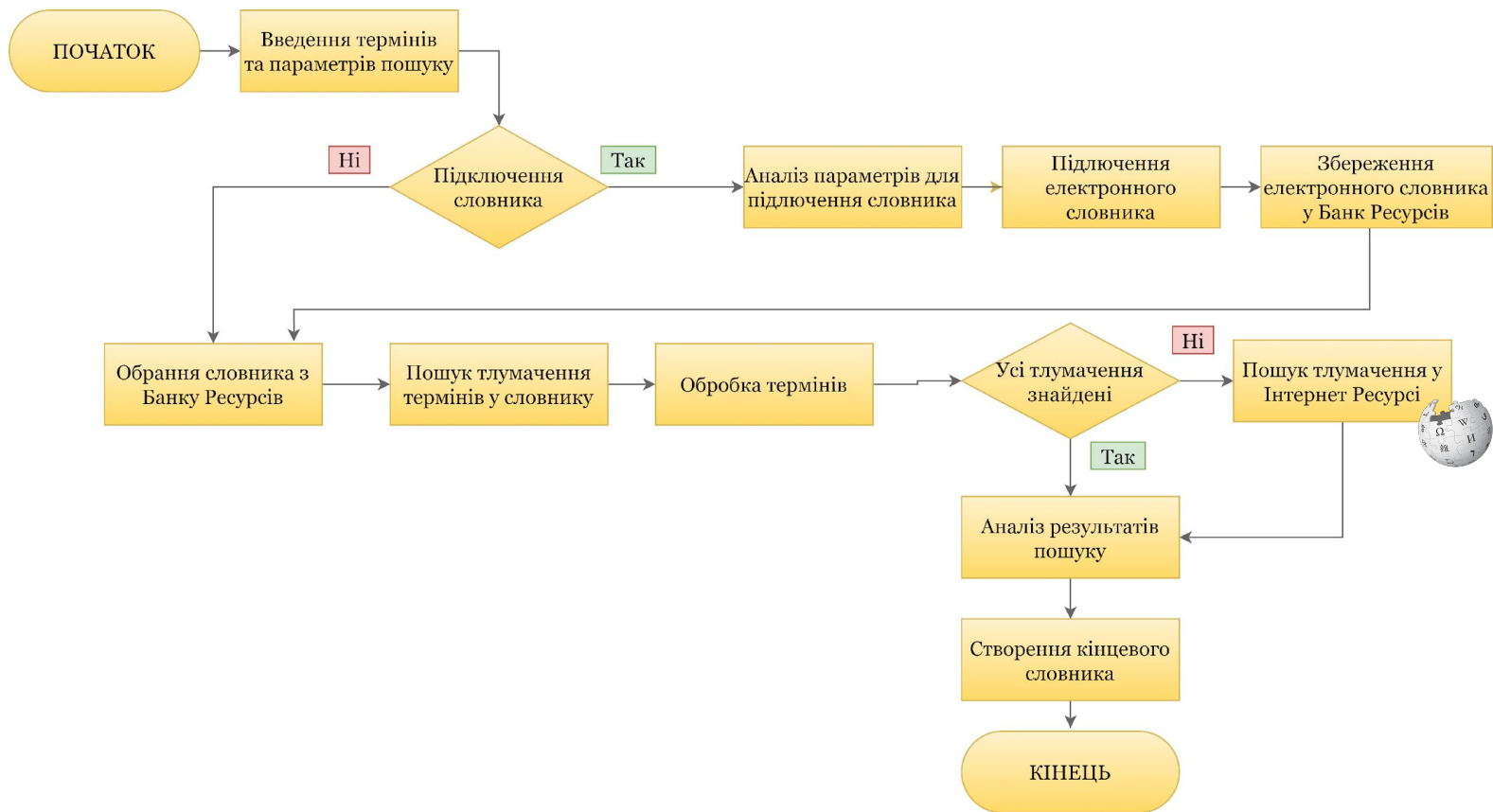
**МЕТР 2** 1 а, чол... 1. Певне співвідношення наголошених і ненаголошених складів у віршовому рядку; віршовий розмір. 2. У музиці — система організації ритму, послідовність чергування сильних і слабих долей у такті.


**МЕТР 3** 1 а, чол..., книжн..., заст..., рідко... Учитель, наставник (у 1 знач.).

*Словник української мови: в 11 томах. — Том 4, 1973. — Стор. 693.*



# АЛГОРИТМ РОБОТИ СИСТЕМИ





Не завжди наявна можливість  
повнотекстового пошуку в Інтернет Ресурсах  
→ Повна відсутність тлумачення терміну

Невелика кількість пошукових термінів →  
Ускладнення подальшого виявлення  
досліджуваної предметної області



## ЕТАПИ ОБРОБКИ

### Графематичний аналіз

- **вилучення лексичних одиниць**  
*кістковий мозок → [кістковий, мозок]*

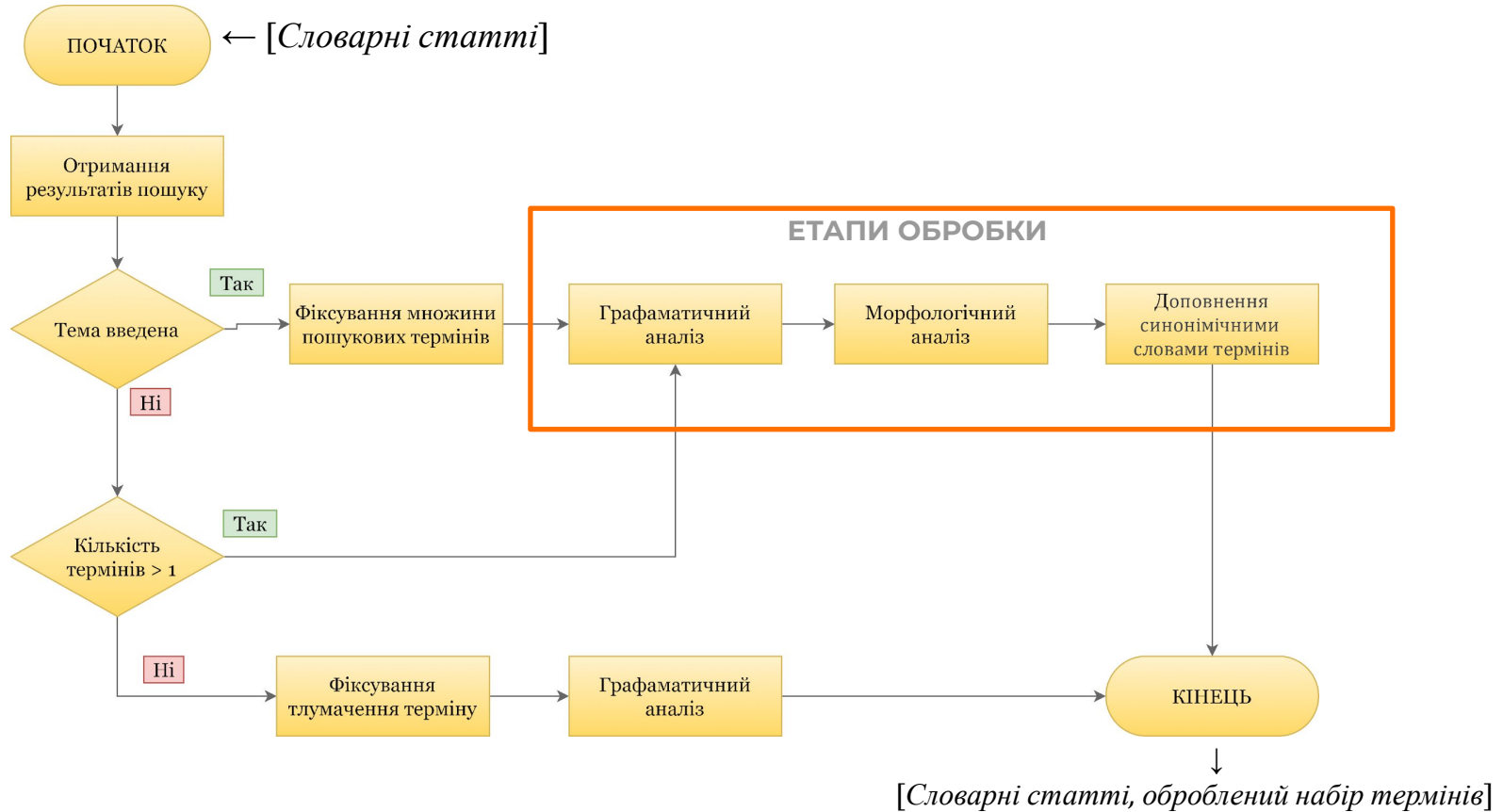
### Морфологічний аналіз

- **приведення до словникової форми**  
*[кістковий, мозок] → [кістковий, кісткв, мозок]*

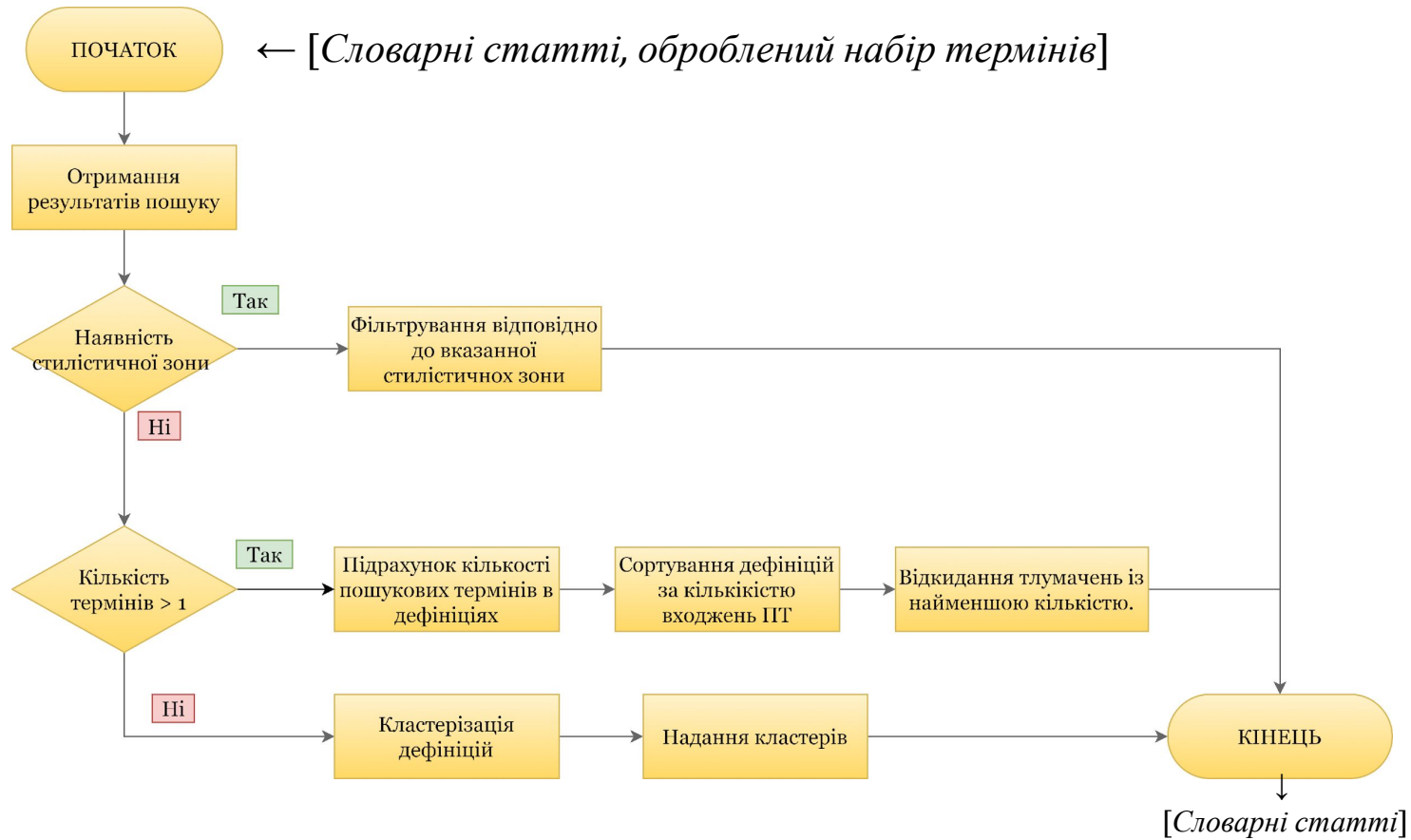
### Розширення множини пошукових запитів

- **доповнення  
синонімічними  
словами термінів**

## АЛГОРИТМ ОБРОБКИ ТЕРМІНІВ



## АНАЛІЗ РЕЗУЛЬТАТІВ ПОШУКУ





Domain Dictionary Quick search... LogOut

### Terms

- Буржуазия
- Империя
- Индустриальная революция

### Search

Resource: Select dictionary for search Efremov (ru)

#### Filters

Customize search

Search settings  Select language

- Full text search
- Analyze Domain История
- Search on Web
- Russian
- Ukrainian
- English

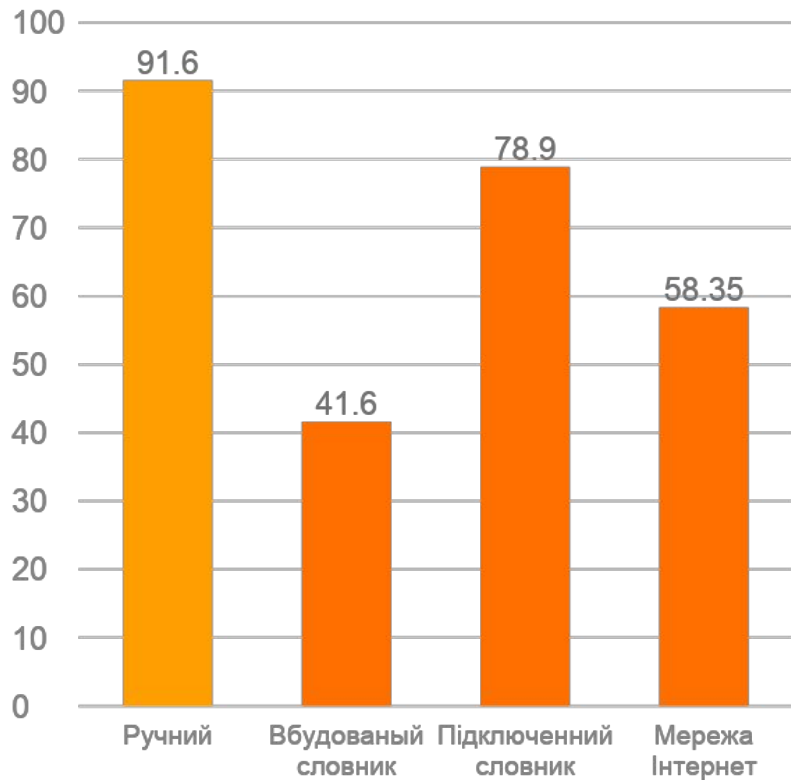
### Results

Term	Definitions
------	-------------

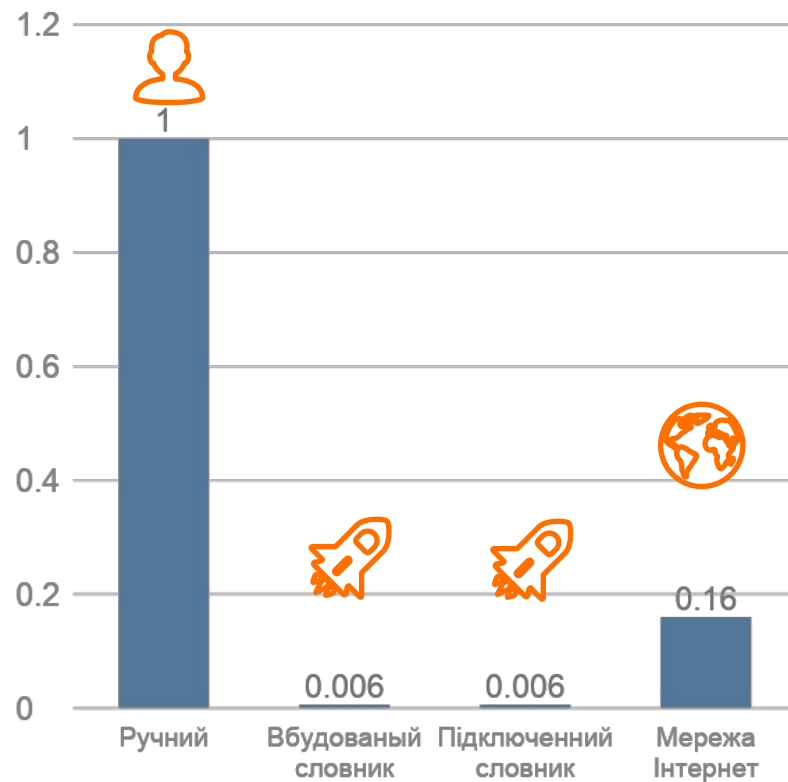
Items per page: 10 0 of 0 |< < > >|

EDIT SAVE SEARCH

Знайдено тлумачень термінів (%)



Затрачений час (хв) на 1 термін



АПРОБАЦІЯ РЕЗУЛЬТАТІВ  
ДОСЛІДЖЕННЯ



## ЗАСТОСУВАННЯ



Формування словників предметної області, тезаурусів



Роботи з різними документами



Ознайомлення з предметною областю

## ПЕРЕВАГИ



Зменшення витрат часу майже в **8** разів



Результат частково відповідає **досліджуваній** предметній області



[mariakozusan@gmail.com](mailto:mariakozusan@gmail.com)