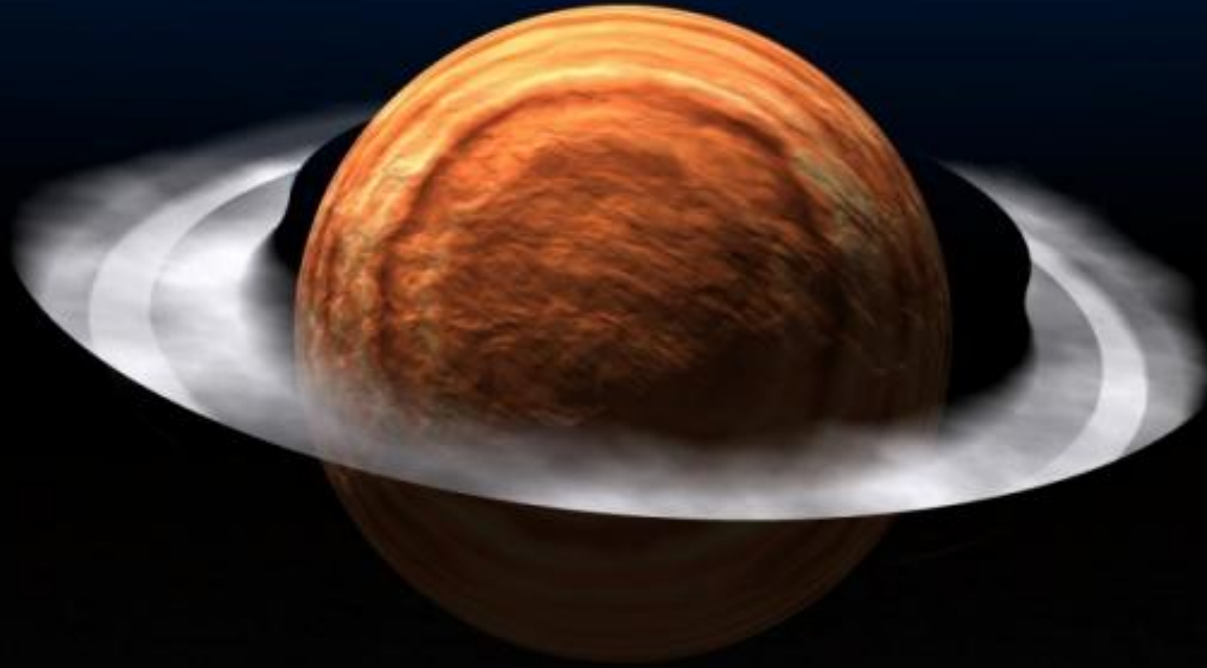


# Юпитер



Автор: Малащенко Татьяна

Група: сосу 21-1



*Пятая от Солнца и самая большая планета Солнечной системы.*



те,  
мен года.



# ИСТОРИЯ ОТКРЫТИЙ



Юпитер — одна из планет,  
видимых невооруженным  
глазом, и путь её по ночному  
небу был наблюдаем тысячи  
лет.

Копия

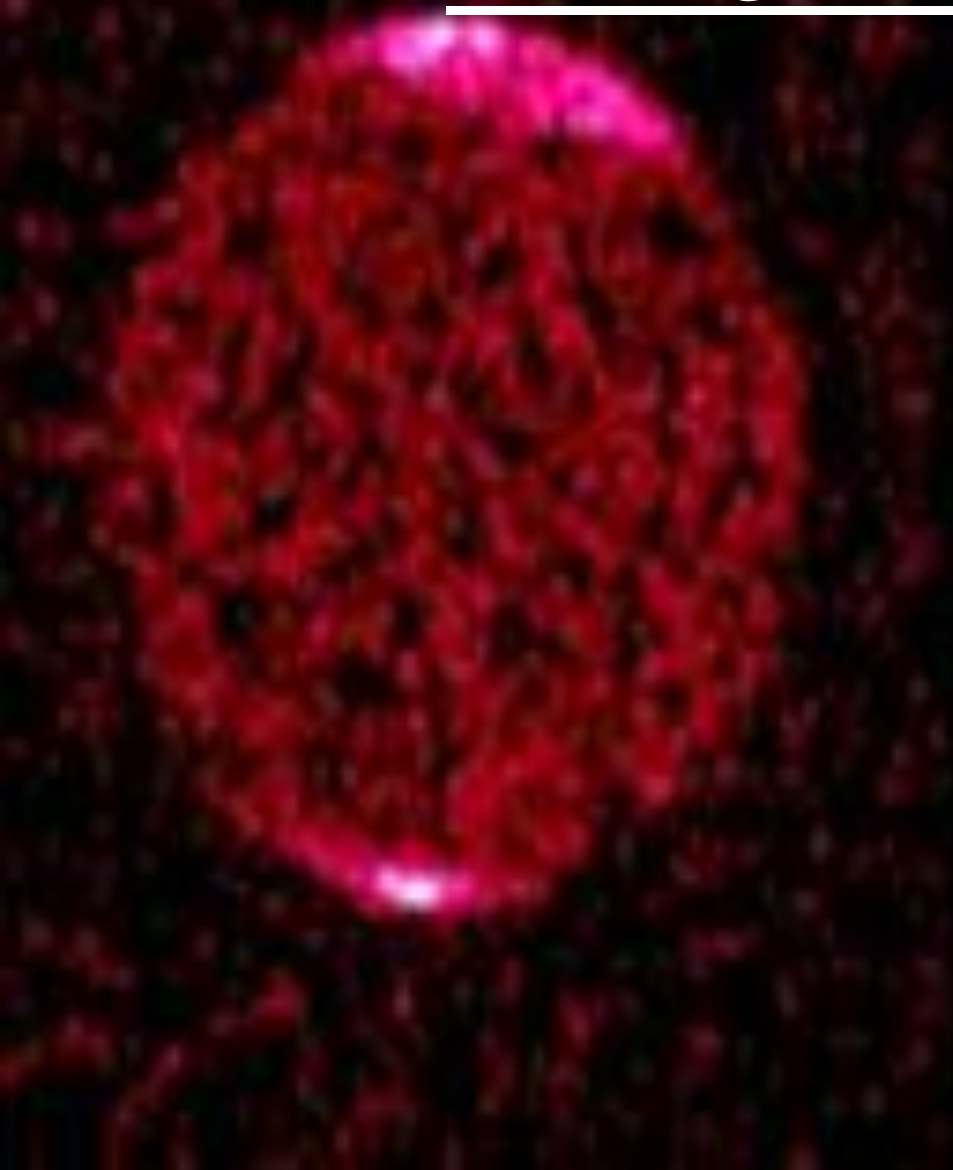


# СФЕРА

водорода (81 % по  
массе) (18 % по числу

атомов) и гелия (1 % по массе)

**БОЛЬШОЕ РЕНТГЕНОВСКОЕ  
ПЯТНО НА ЮПИТЕРЕ**





*БОЛЬШОЕ КРАСНОЕ ПЯТНО*

Юпитер. Большое красное пятно - гигантский устойчивый антициклон.

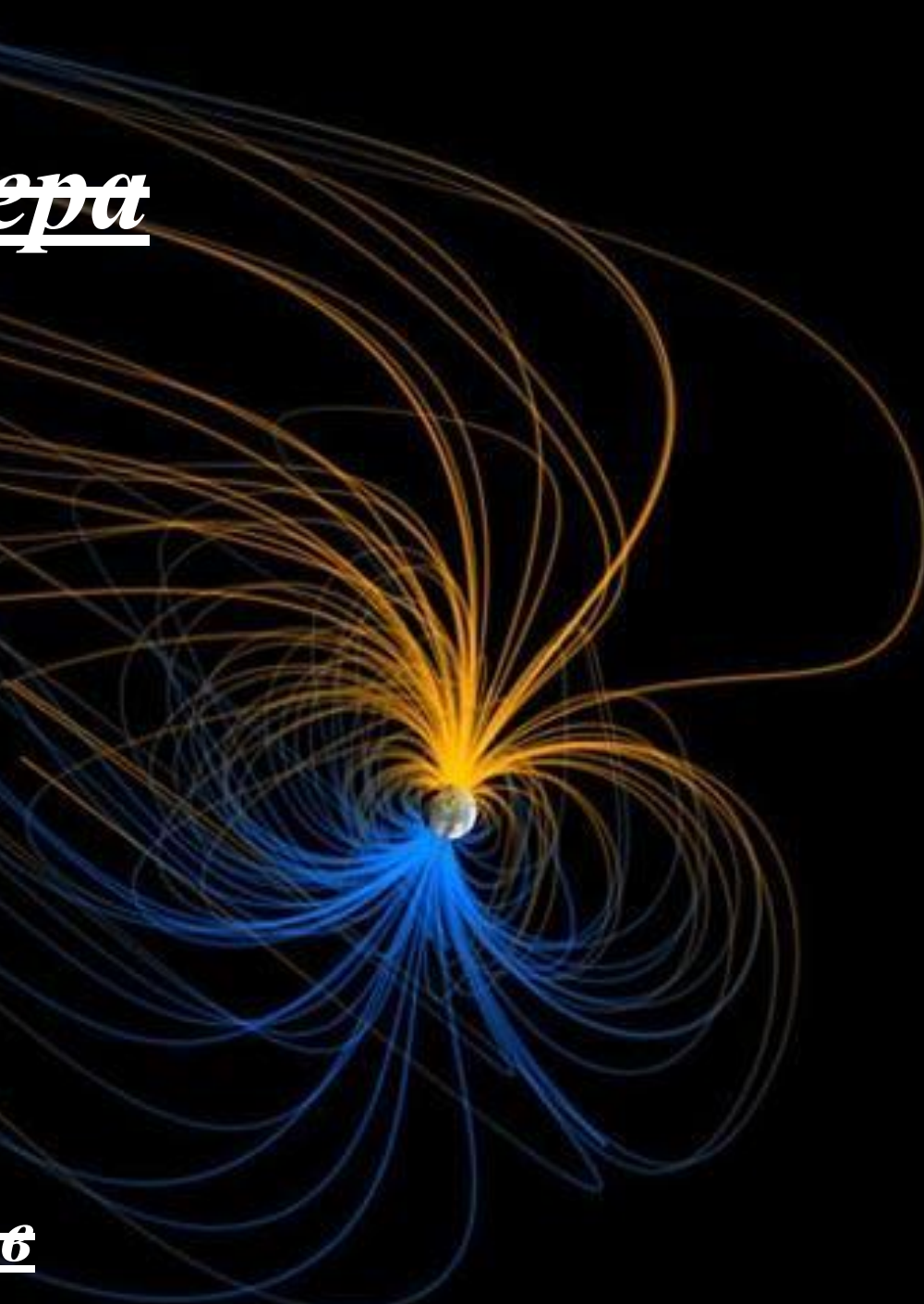


# КОСМИЧЕСКИЕ ХАРАКТЕРИСТИКИ

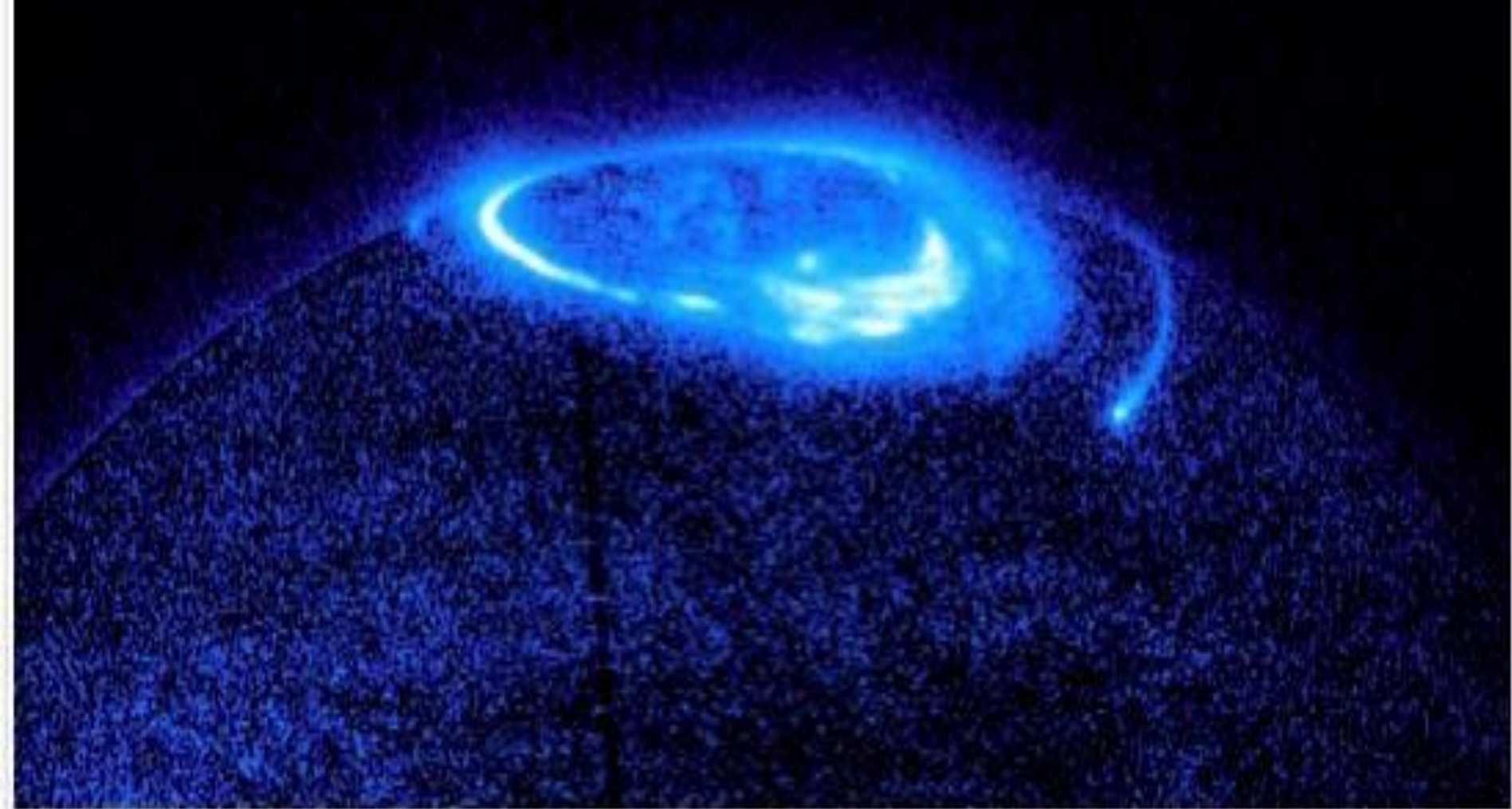


# 1. Магнитосфера

Магнитное поле  
Юпитера огромно,  
даже в пропорции с  
величиной самой  
планеты — оно  
простирается на 650  
миллионов километров



## 2. ПОЛЯРНЫЕ СЯЯНИЯ

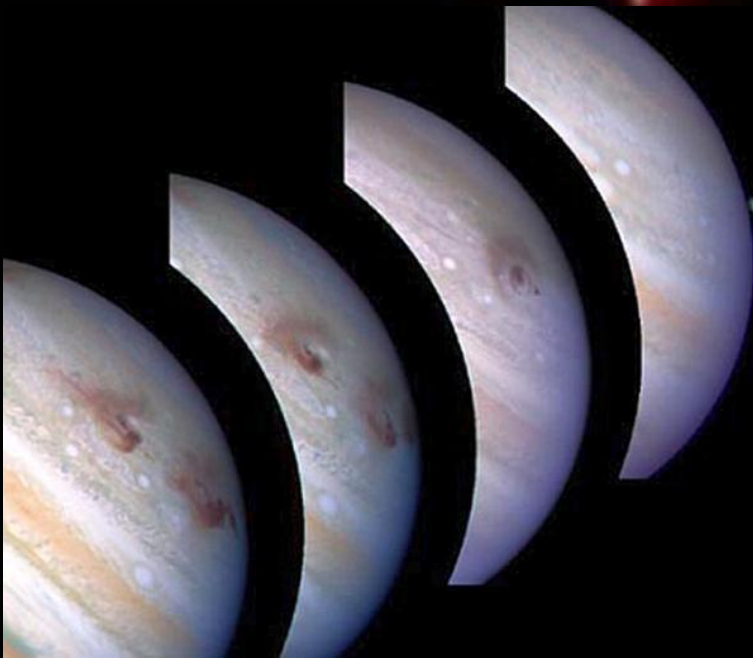


A dramatic, high-contrast image of a stormy sky. The background is filled with dark, heavy clouds, illuminated from within by a bright, glowing orange and yellow light source, likely the sun or moon, creating a fiery, ethereal atmosphere. Several bright, jagged lightning bolts are visible, striking downwards from the clouds. The overall color palette is dominated by deep blacks, dark greys, and vibrant oranges and yellows.

# 3. МОЛНИИ НА ЮПИТЕРЕ

# 4. КОМЕТА ШУМЕЙКЕР-ЛЕВИ 9

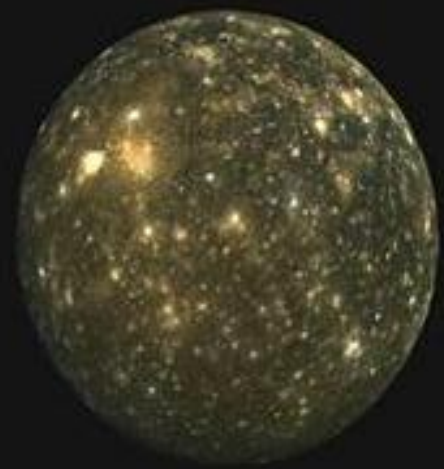
Когда комета Шумейкера-Левви-9 сталкивалась с Юпитером в 1994 году, каждый кусочек кометы поглощался обширной атмосферой Юпитера.



# 5. КОЛЬЦА ЮПИТЕРА



# 6. СПУТНИКИ



Галилеевы спутники — это 4  
крупнейших спутника Юпитера:  
Ио, Европа, Ганимед и Каллисто (в  
порядке удаления от Юпитера).  
Они входят в число крупнейших  
спутников Солнечной системы и  
могут наблюдаться в небольшой  
телескоп.