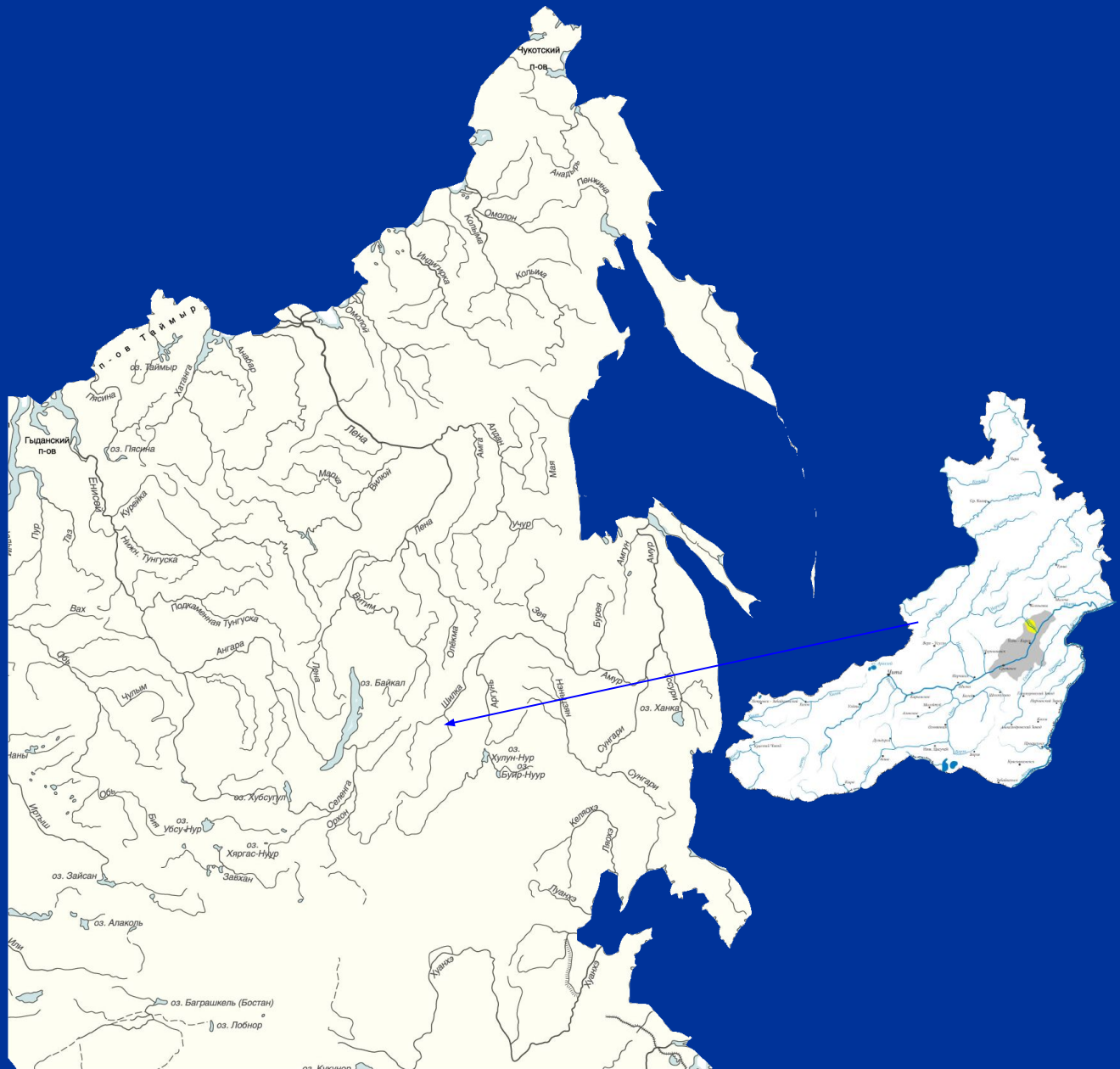


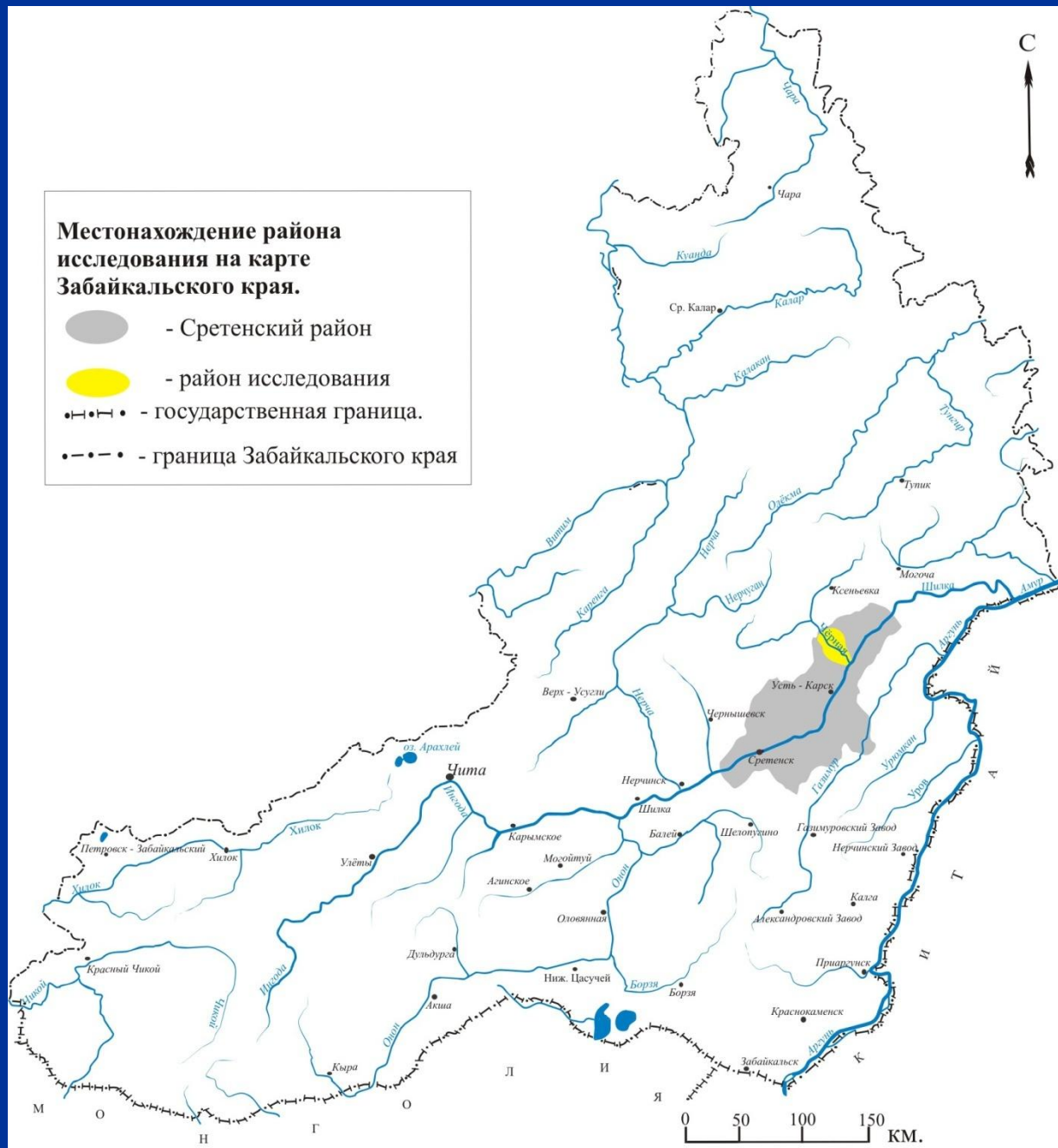
# СРЕДНЕВЕКОВЫЕ ГОРОДИЩА НА РЕКЕ ШИЛКА В ВОСТОЧНОМ ЗАБАЙКАЛЬЕ: К ВОПРОСУ О МОХЭСКОЙ МИГРАЦИИ

- Институт археологии и этнографии СО РАН, г. Новосибирск

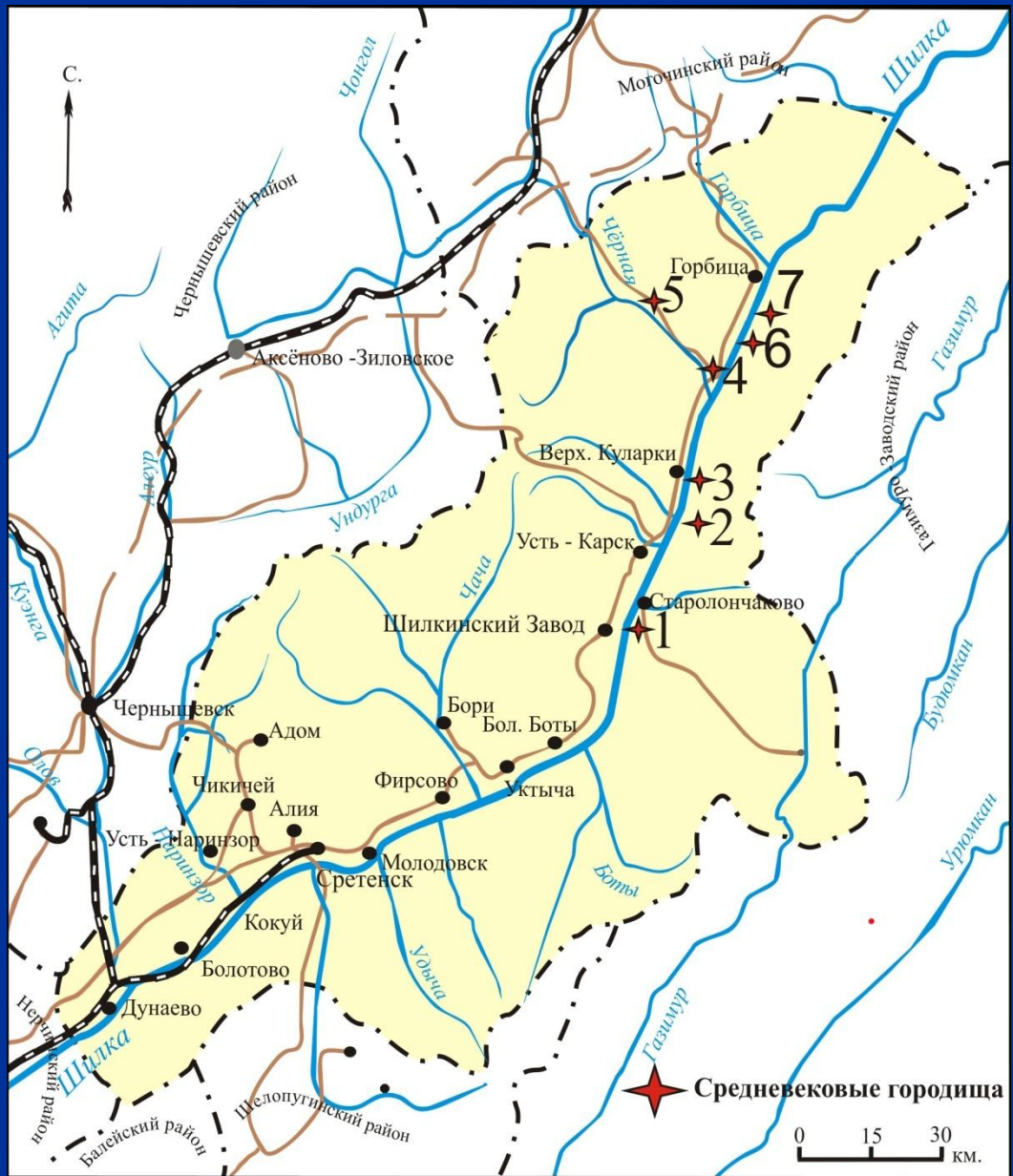


**Местонахождение района  
исследования на карте  
Забайкальского края.**

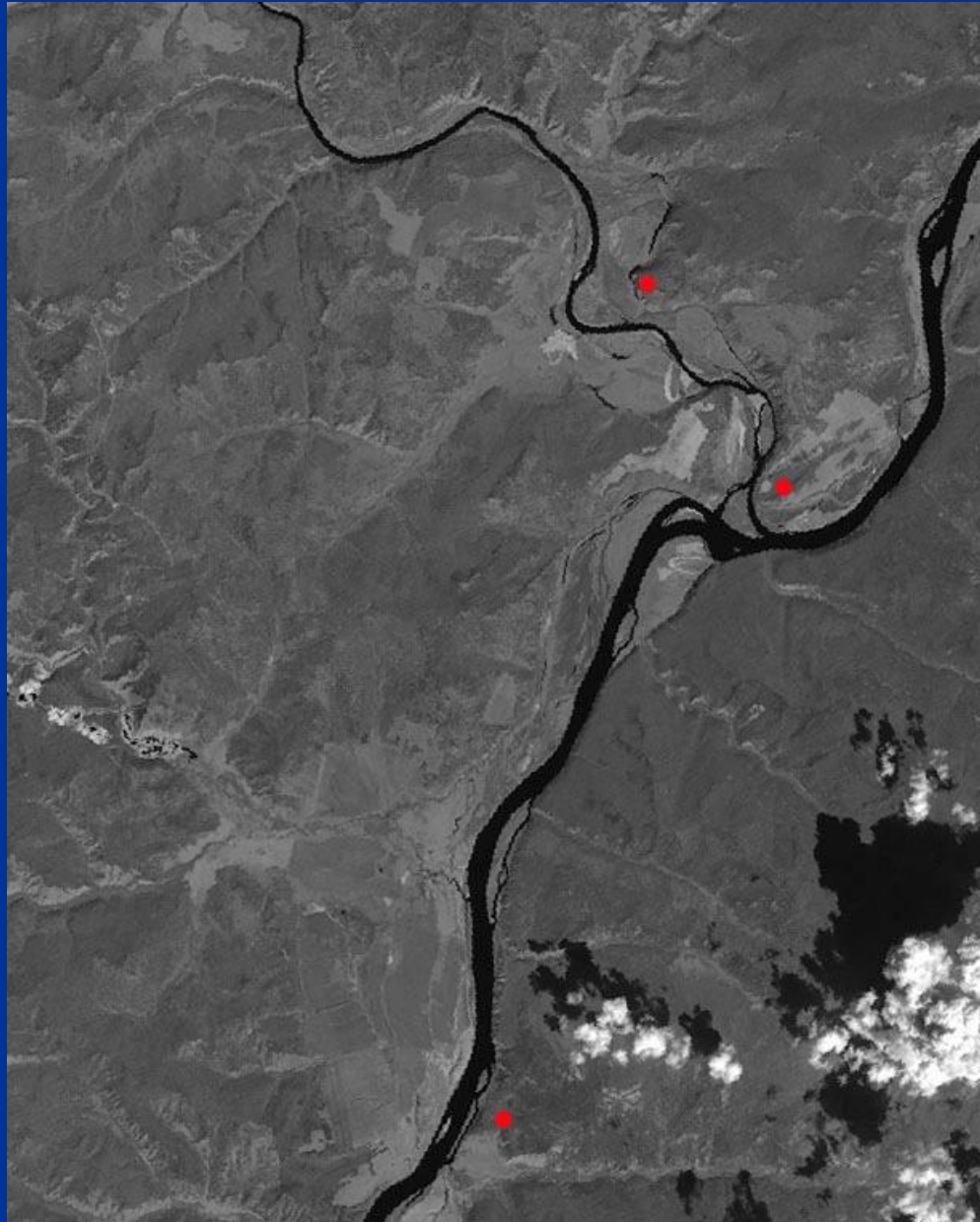
- - Сретенский район
- - район исследования
- |-• - государственная граница.
- - граница Забайкальского края







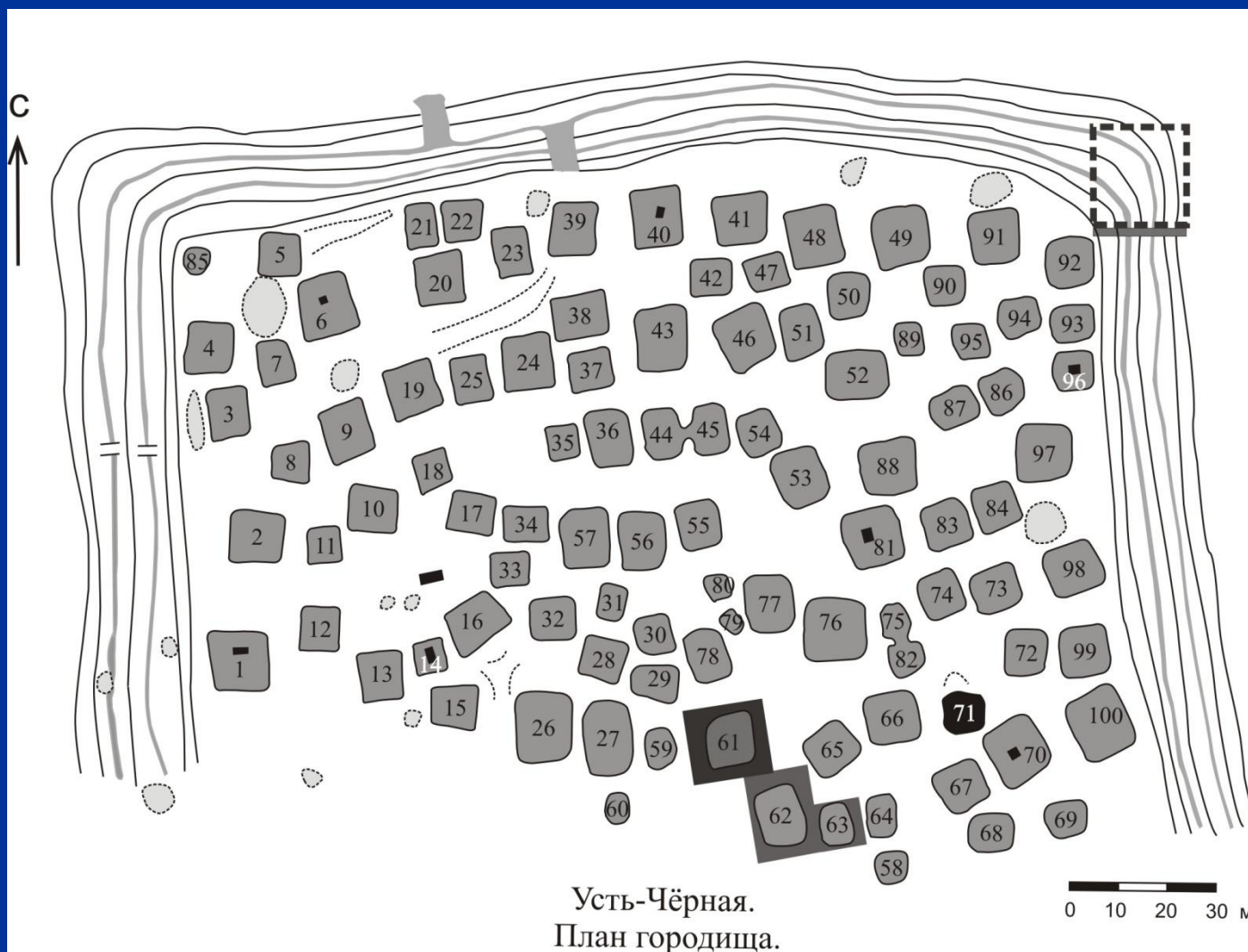
# Городища в долине р.Шилка



# Вид с горы на р.Шилку и Черную



# План городища у с. Усть-Черная

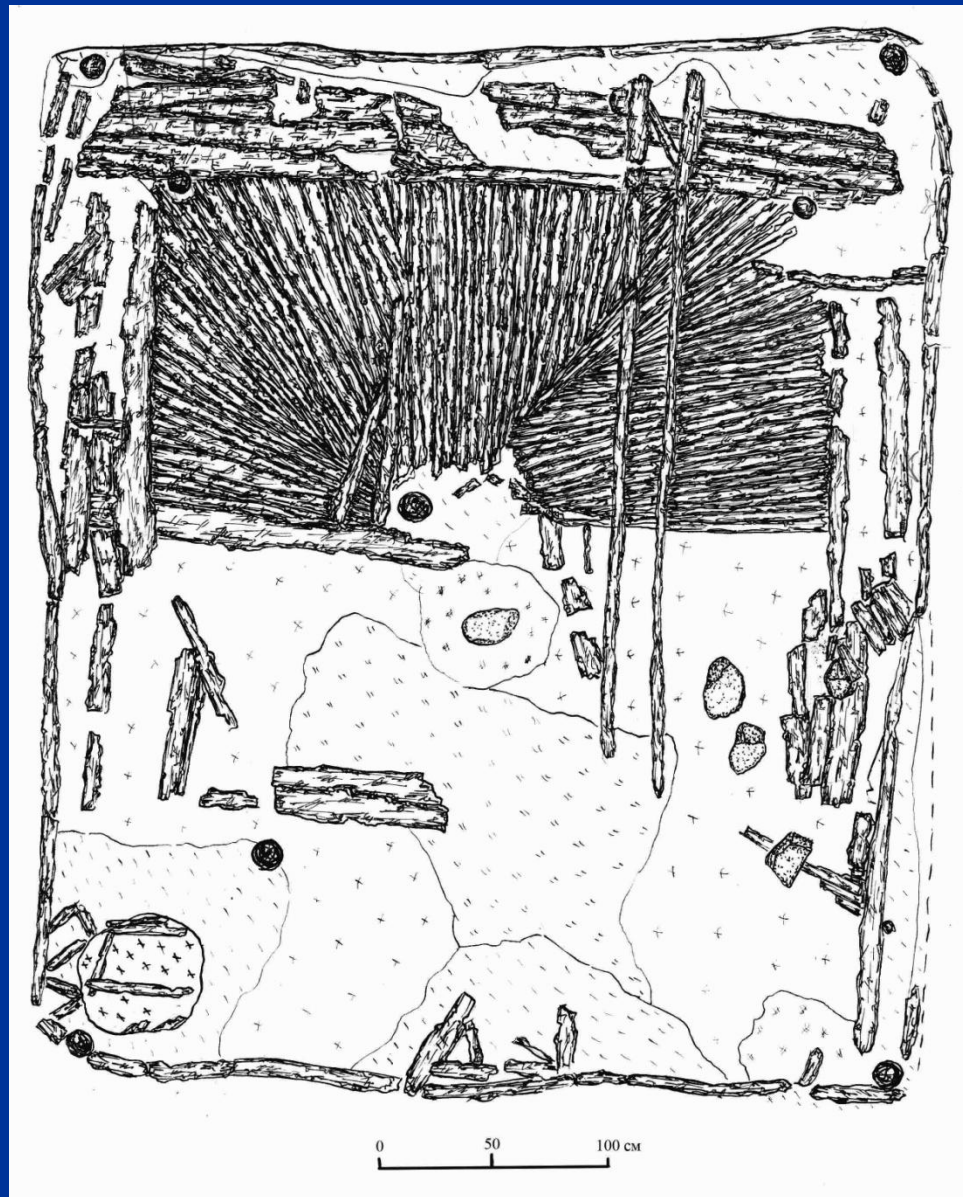




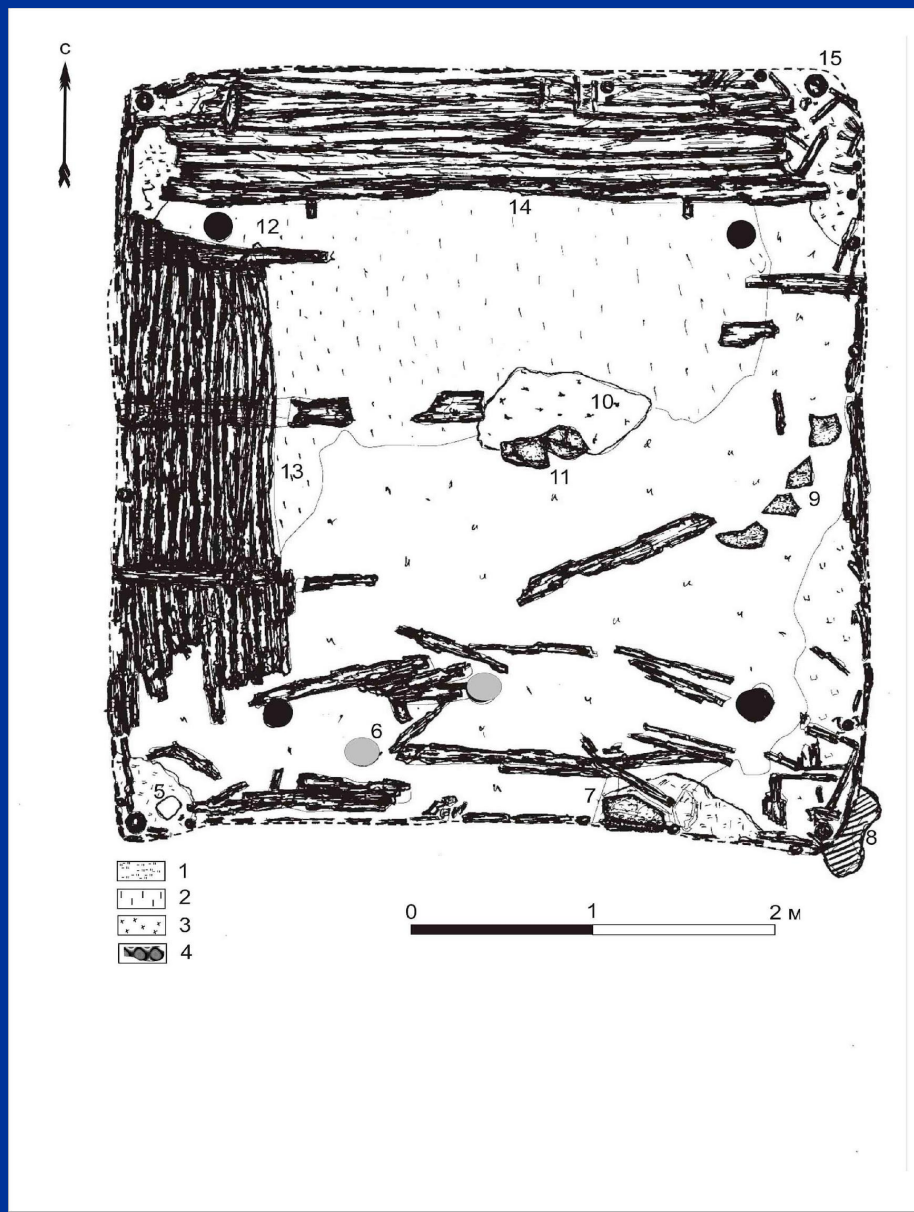
# Жилище в западине №61



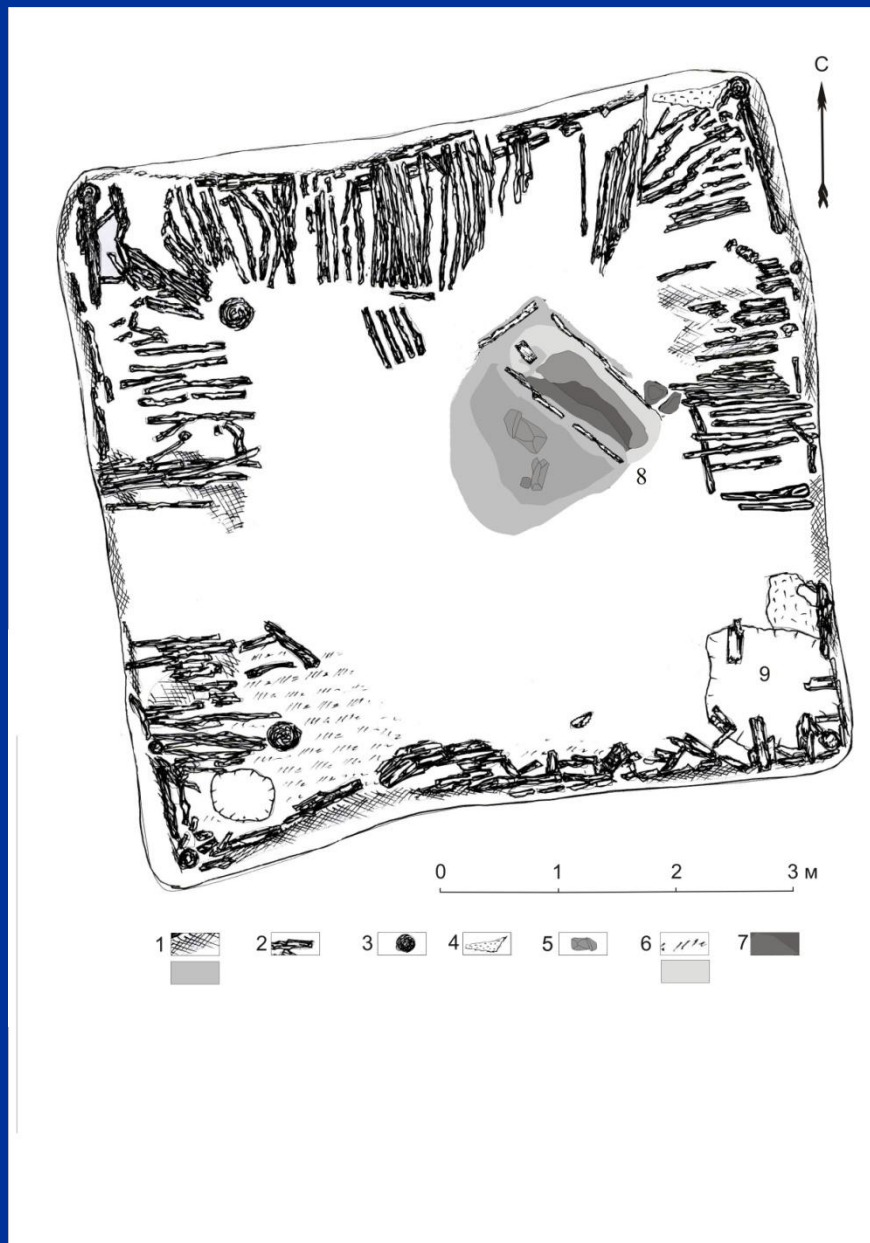
# Жилище в западине №61

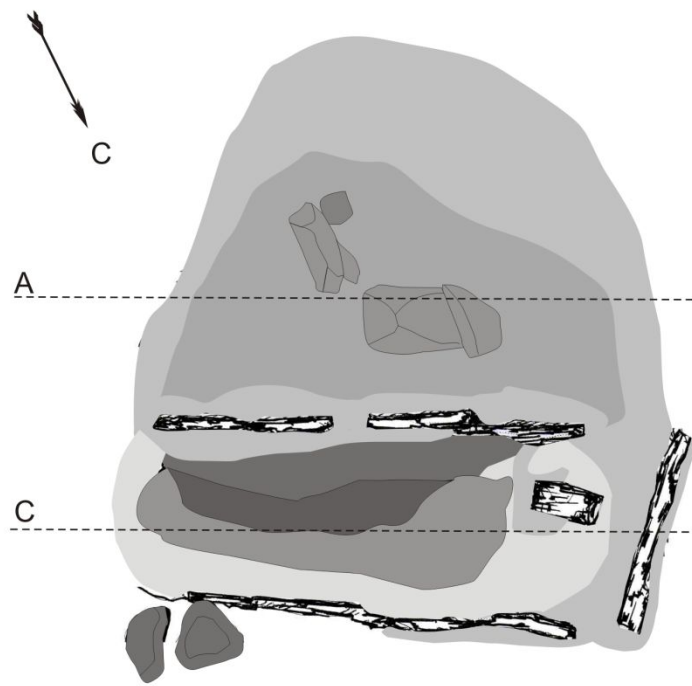


# Жилище в западине №62

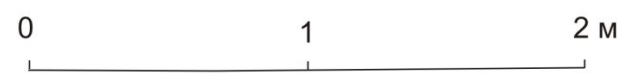
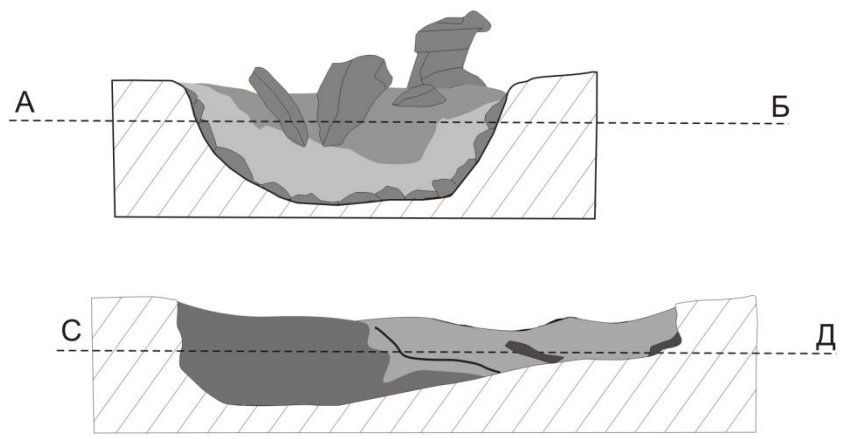


# Жилище в западине №76

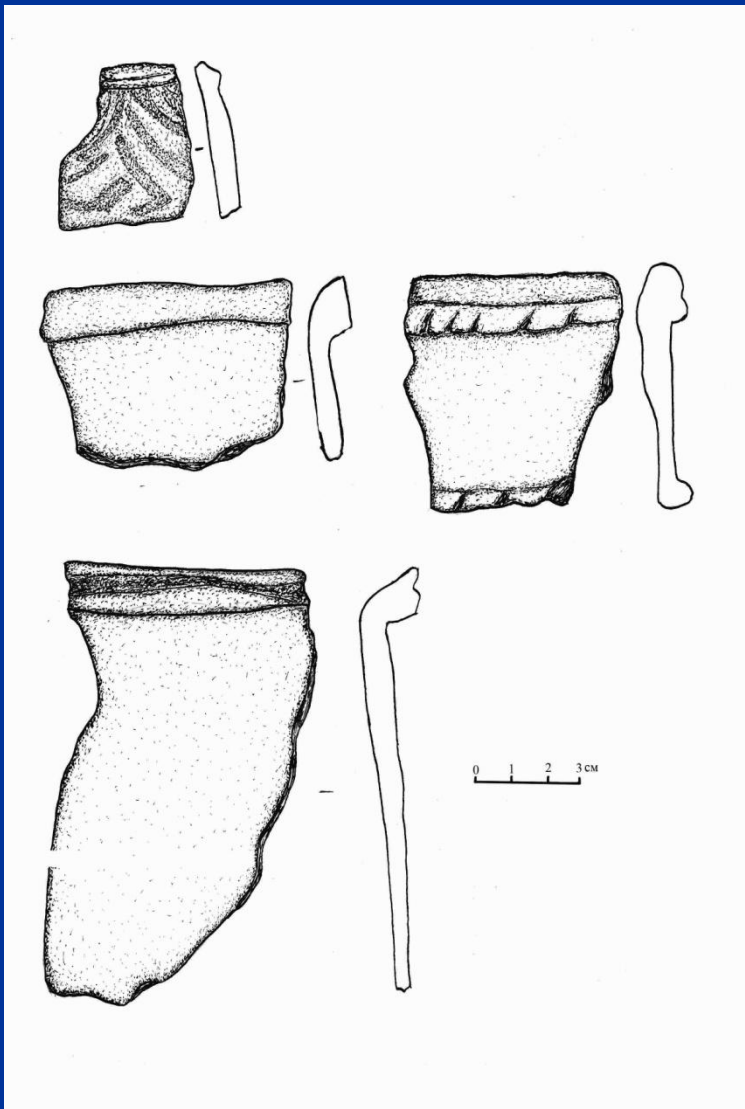


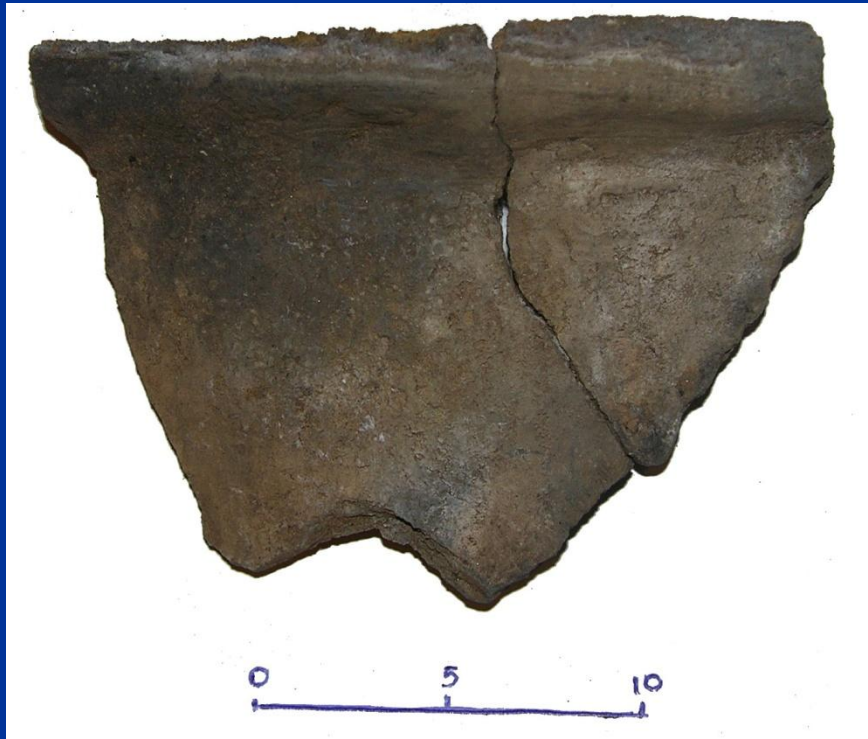


- 1
- 2
- 3
- 4
- 5
- 6

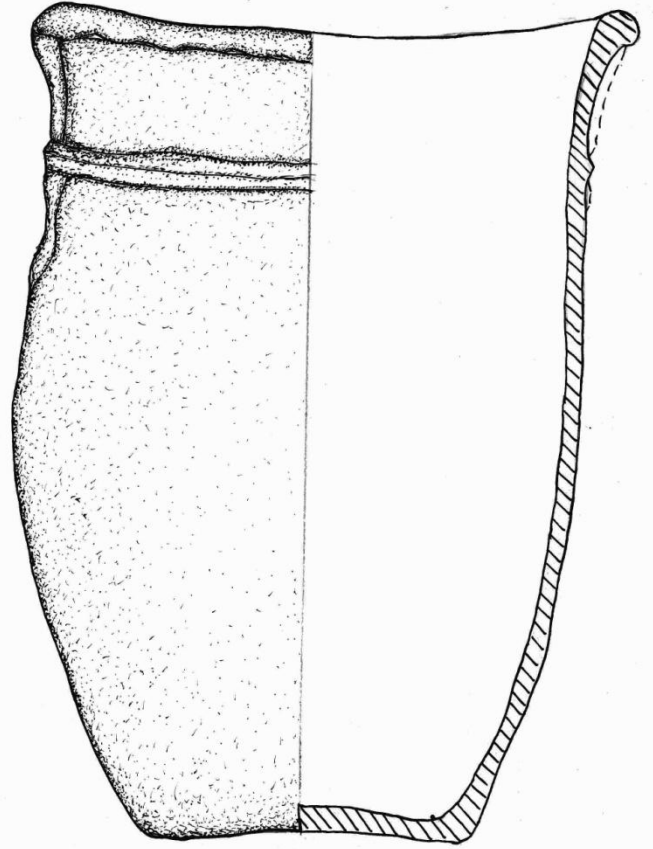




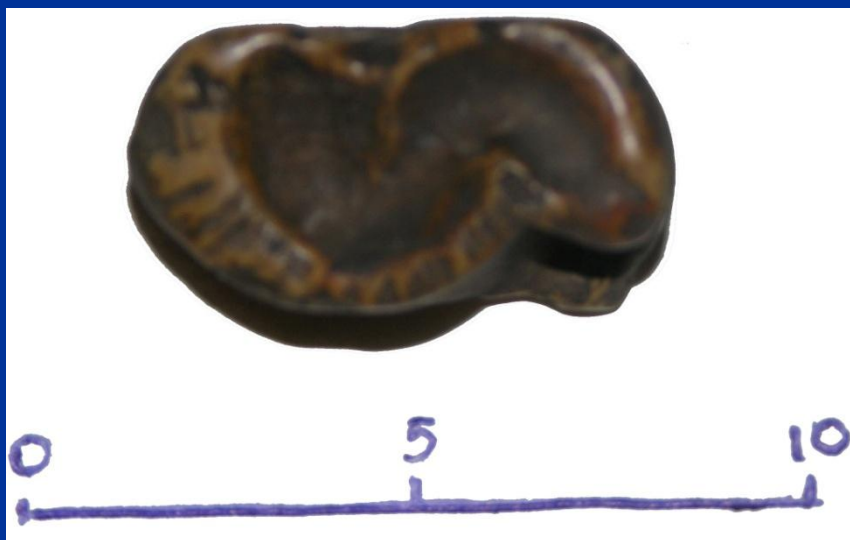






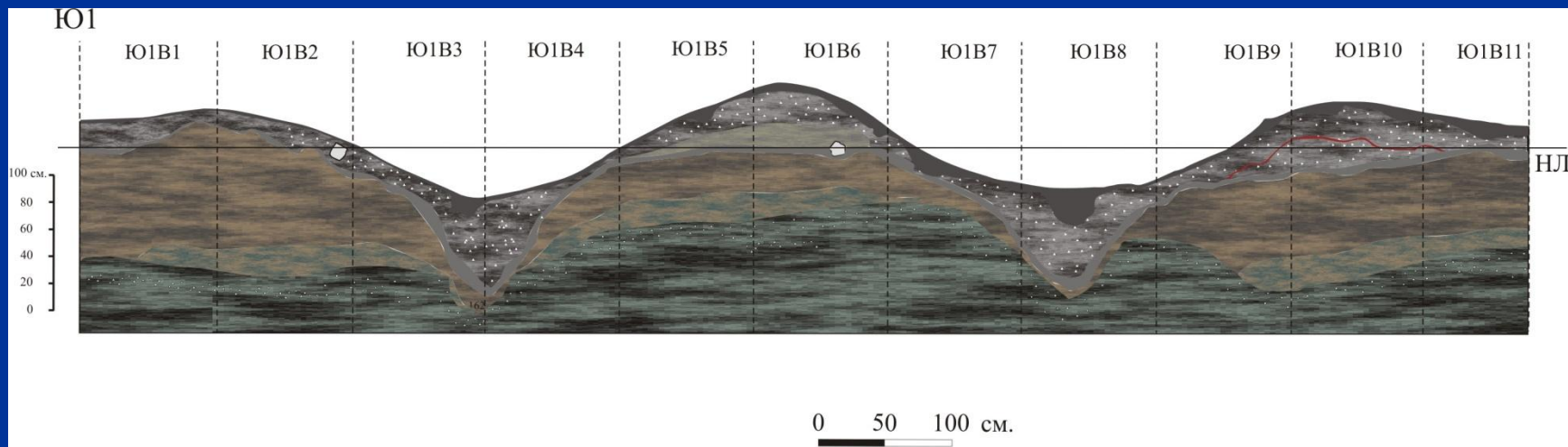








# Профиль оборонительной системы на городище Усть-Черная



Усть-Черная. Городище. Остатки оборонительной системы. Профиль по линии Ю<sub>1</sub> (запад-восток).



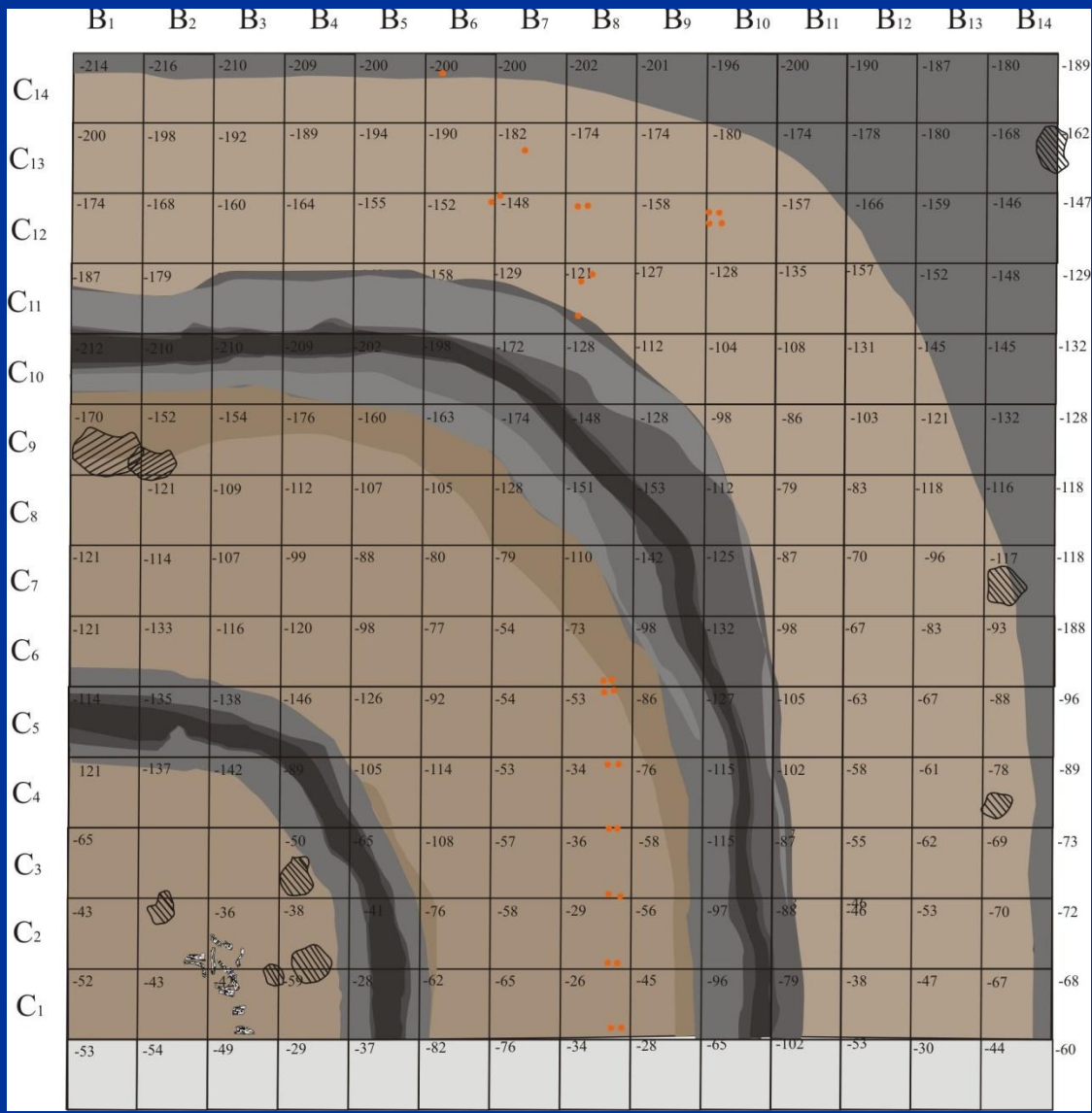


# Колышки на поверхности среднего вала









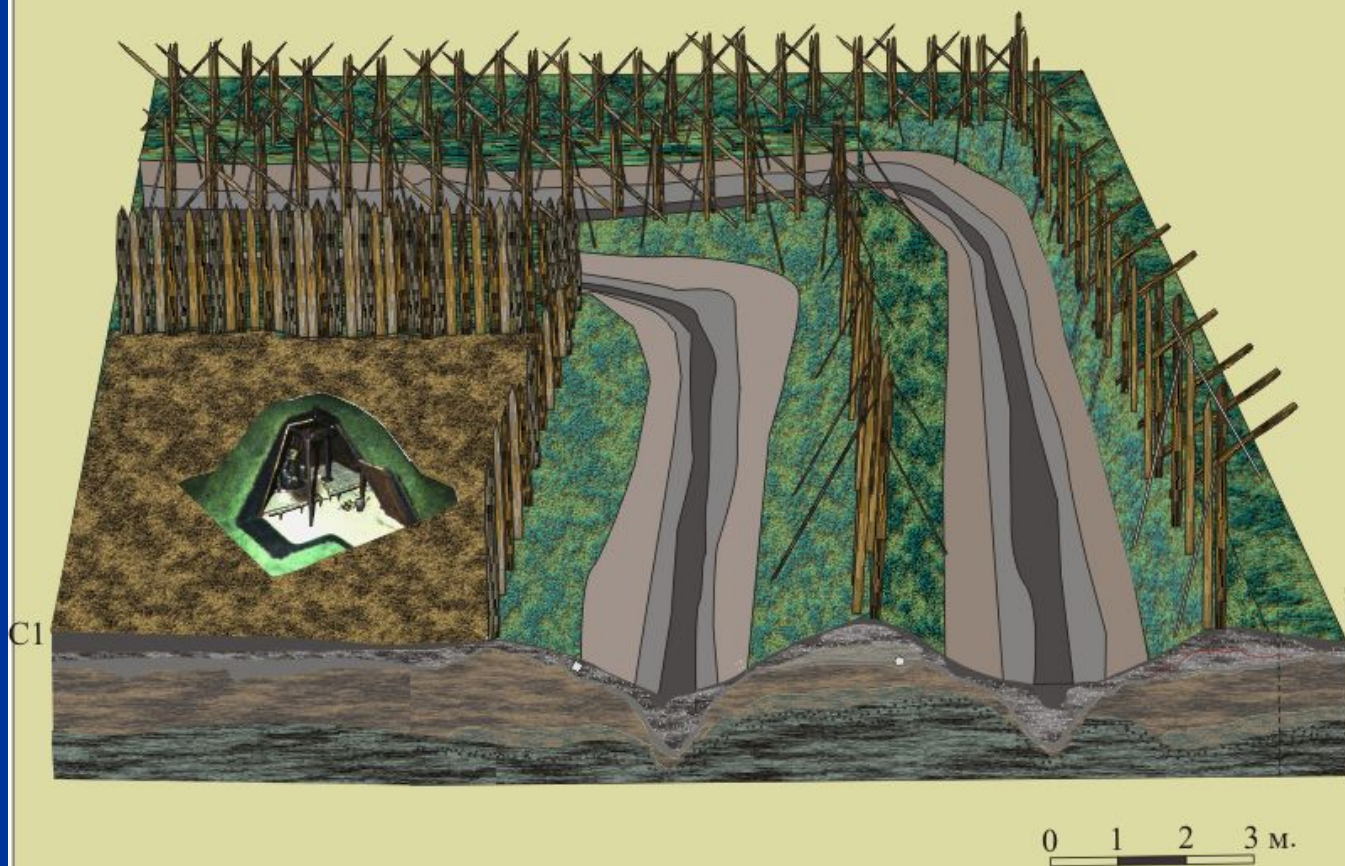
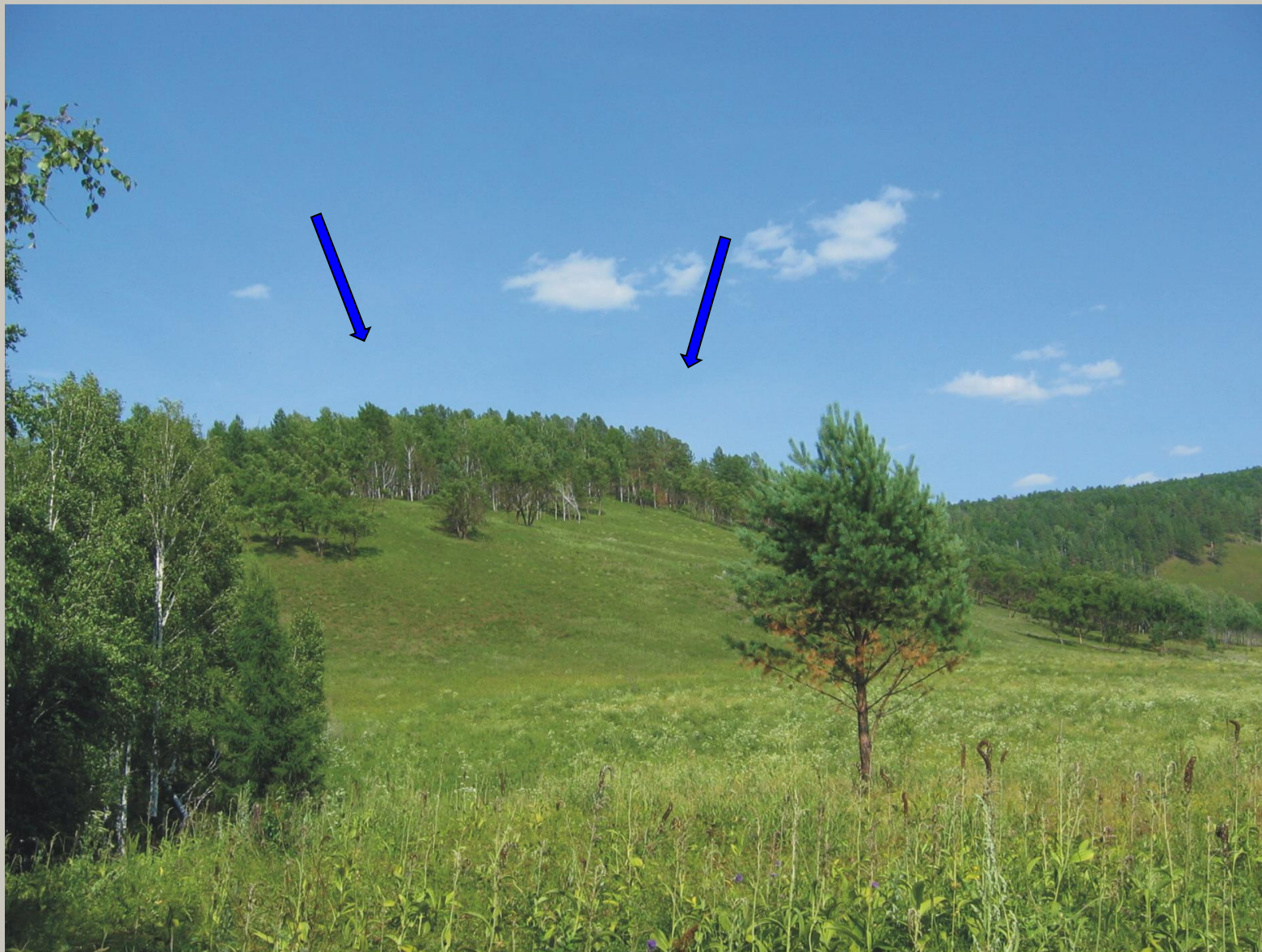


Рис. №175. Реконструкция. Северо-восточного угла оборонительной системы на средневековом городище у села Усть-Чёрная.

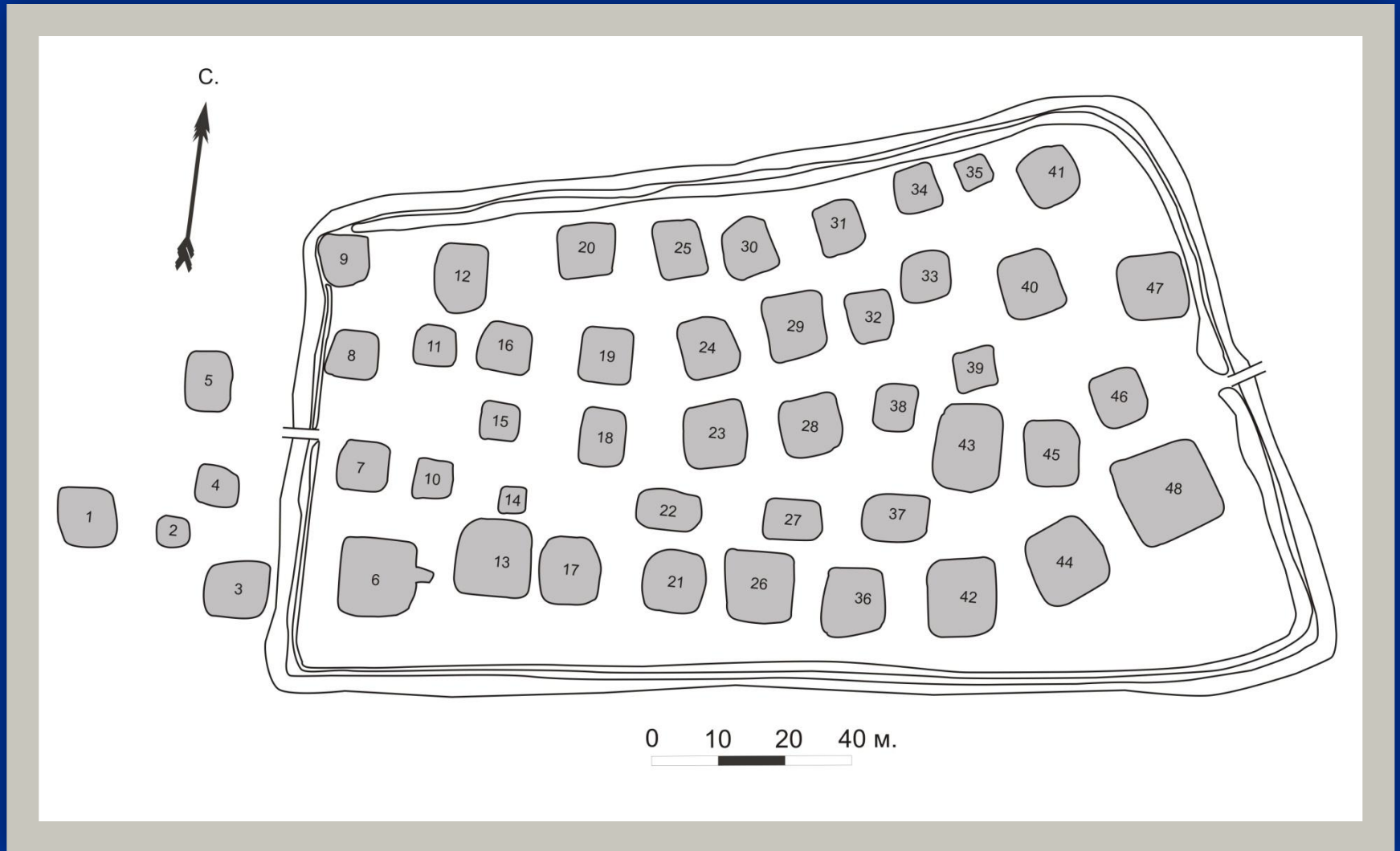
# Гора Витчиха напротив с. Верхние Куларки



# Городище Витчиха напротив с. Верхние Куларки



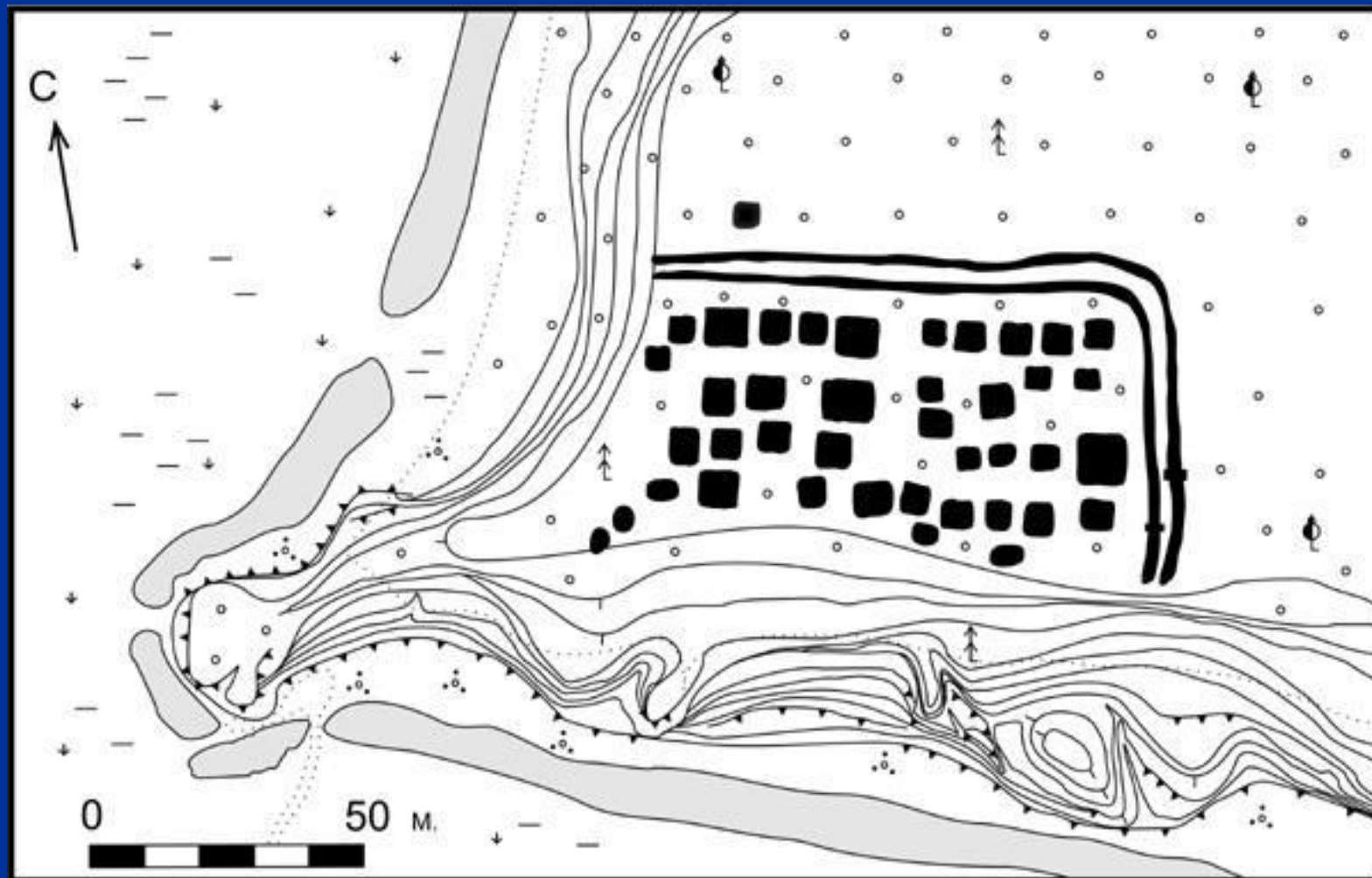
# План городища Витчиха



# Чудейский утес

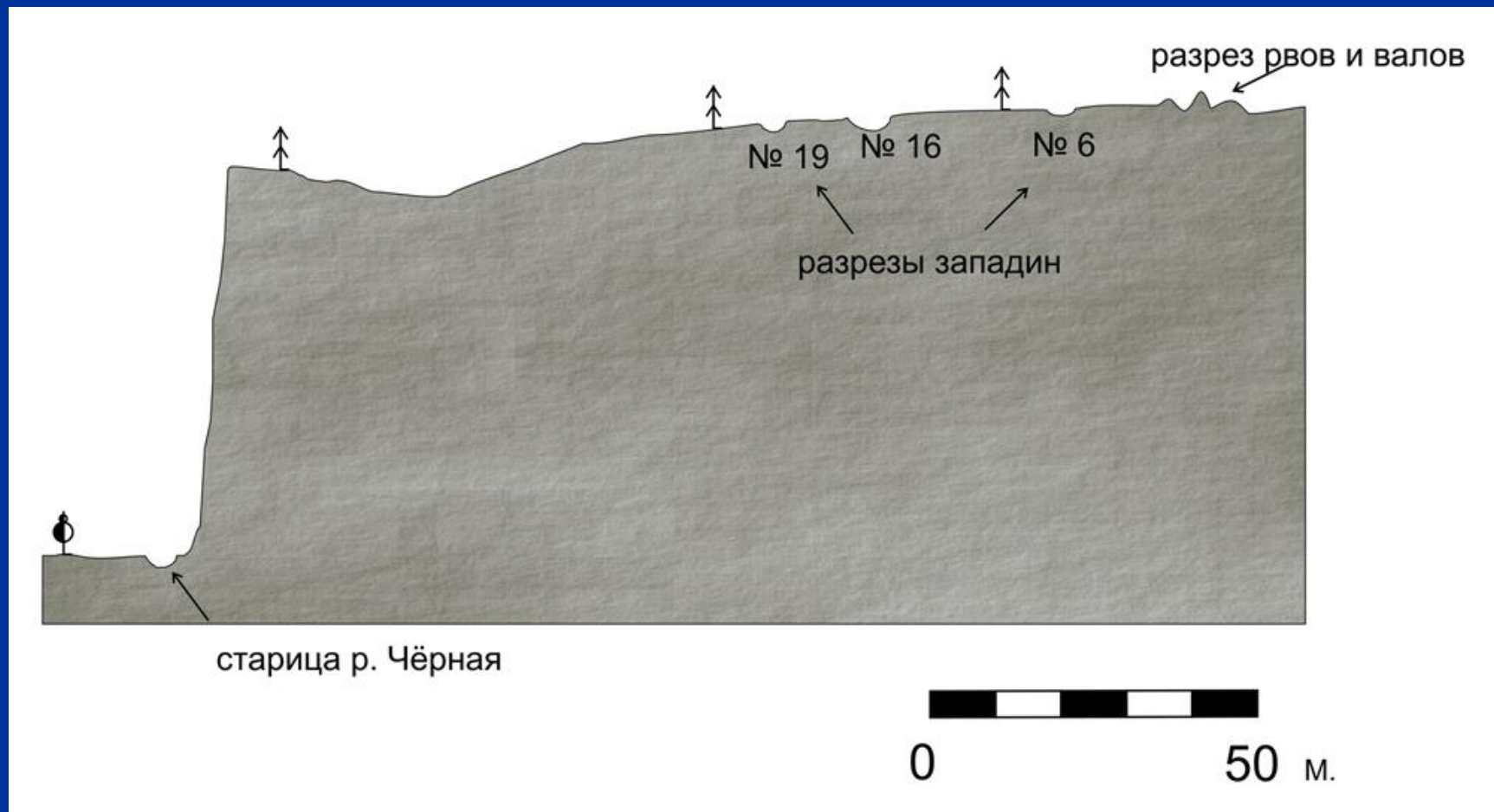


# План городища на Чудейском утесе

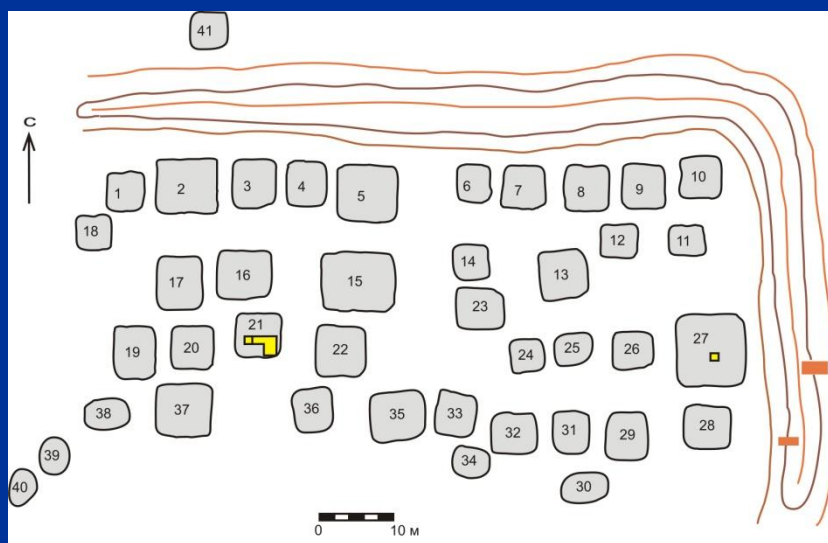
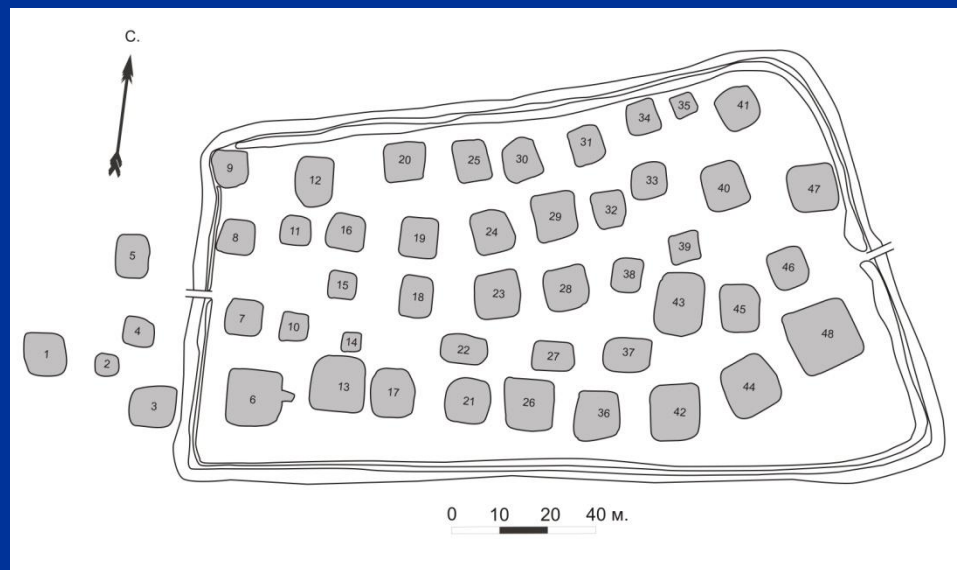
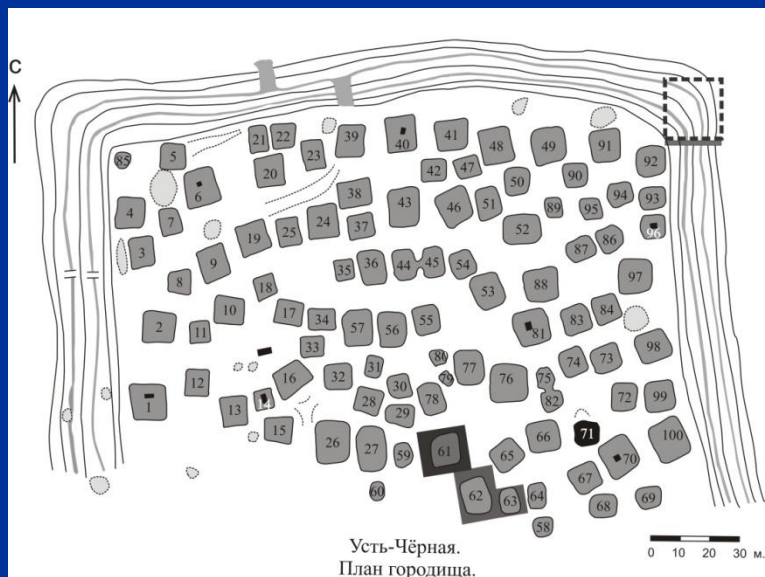




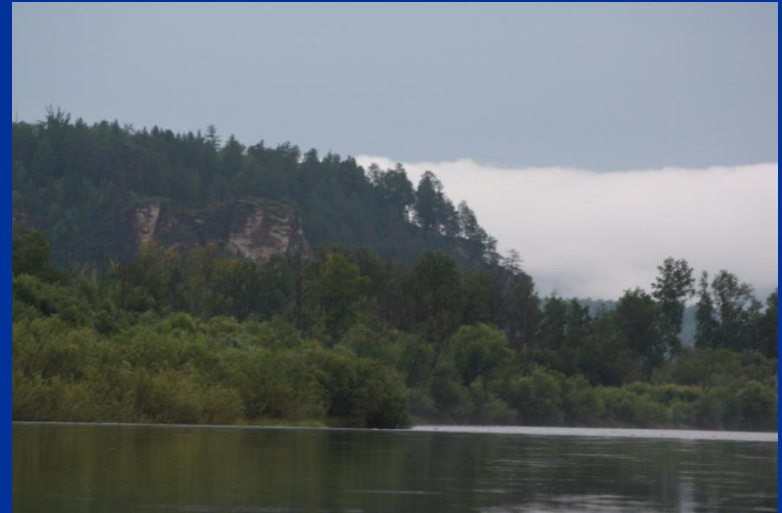
# Городище на Чудейском утесе



# Шилкинские раннесредневековые городища



# Виды на городища



Благодарю за внимание!

