



**ЗАЧЕМ
НУЖНЫ
МЕРОПРИЯТ
ИЯ МУЗЕЮ?**

Черных Яна, координатор проектов галереи
В. Бронштейна

В начале работы еще не было:

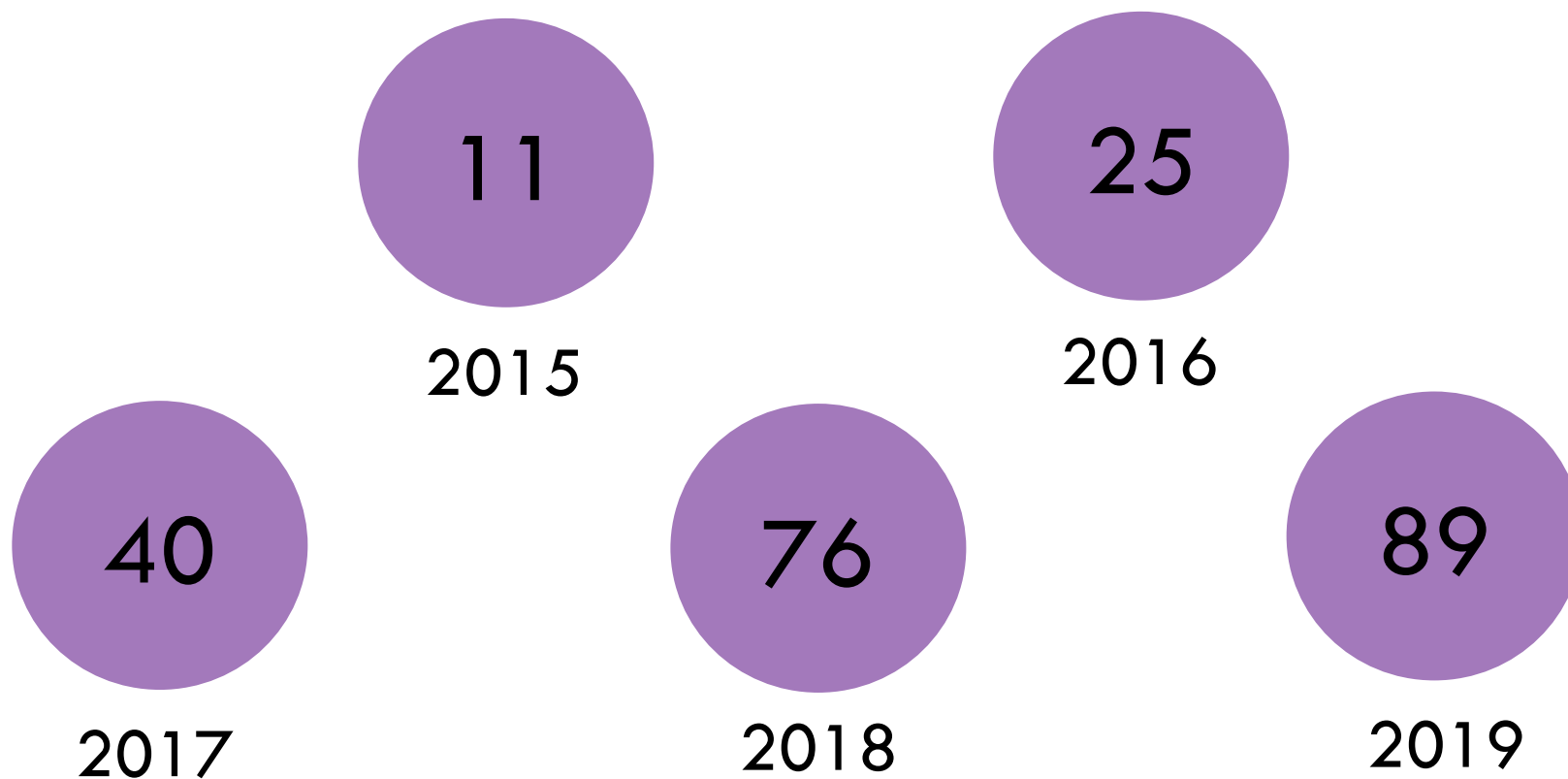
- Опыта организации
- Штата сотрудников
- Стратегии развития



■ Управление

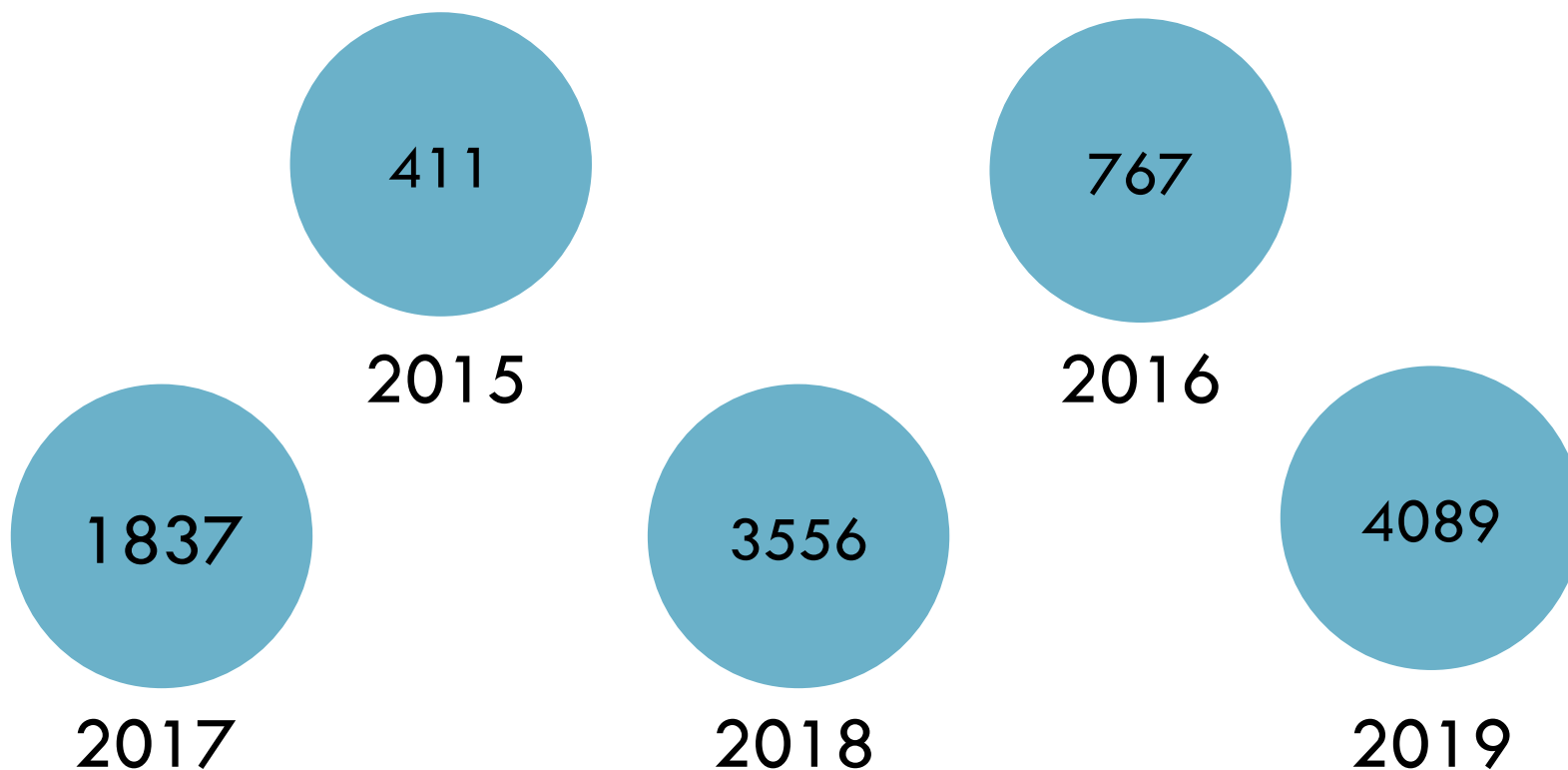
Результаты пятилетки:

Общее количество мероприятий в год



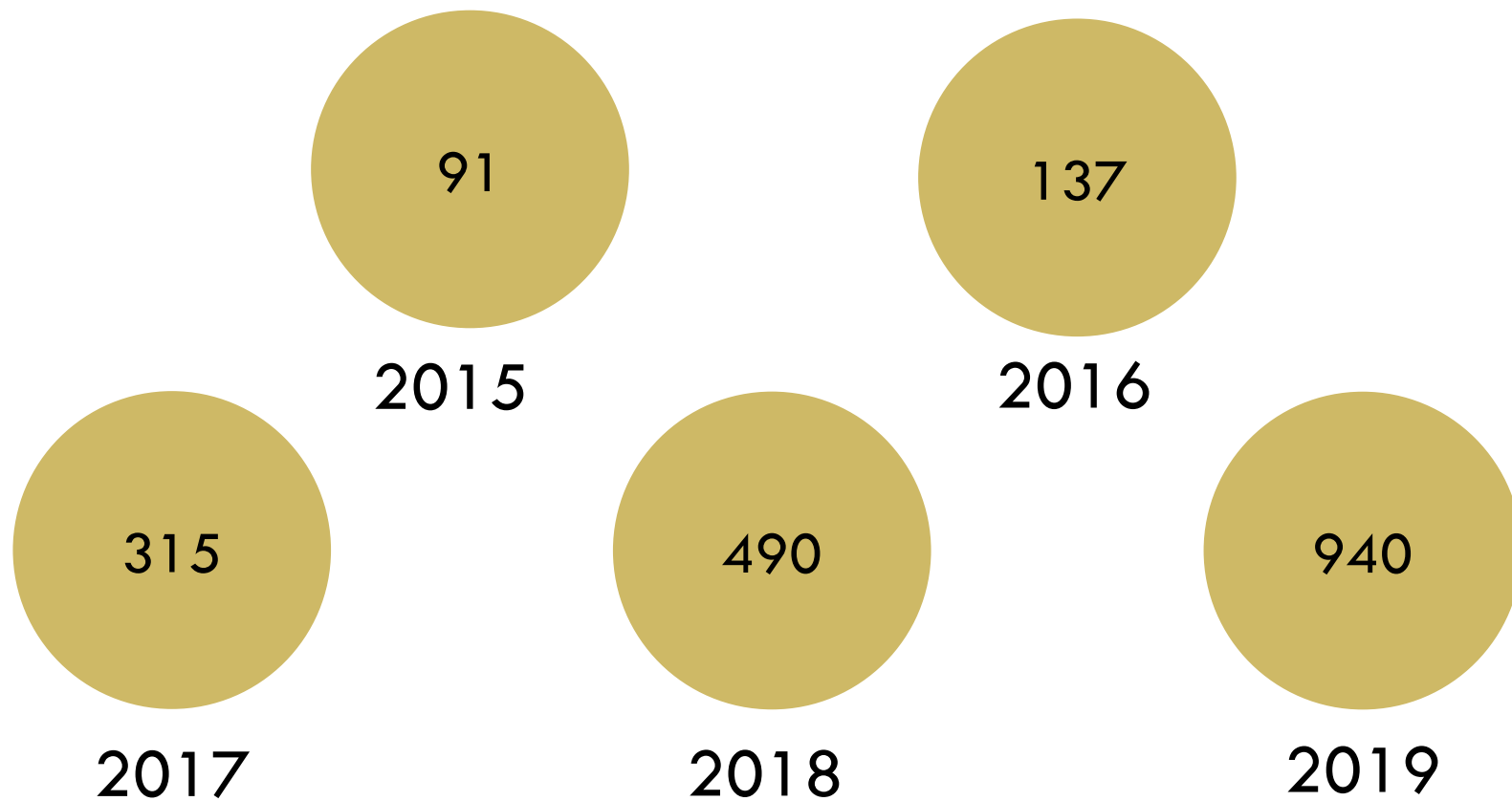
Результаты пятилетки:

Общее количество посетителей мероприятий в год



Результаты пятилетки:

Количество посетителей «Ночь музеев»



Как мы пришли к таким результатам?



Стратегия развития «ШКАФ»



Стратегия «ШКАФ» - «Фолианты»

- спектакли, концерты, презентации новых выставочных проектов



Стратегия «ШКАФ» - «Каталоги по ИСКУССТВУ»

- авторские экскурсии, artist talk, арт-субботы

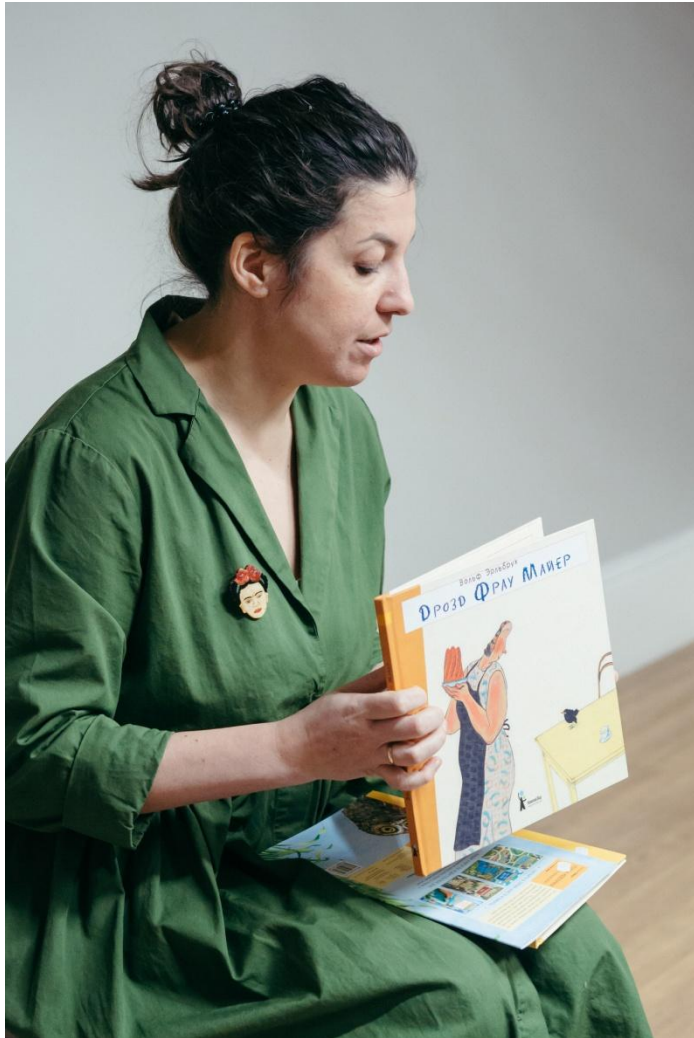


Стратегия «ШКАФ» - «Энциклопедии»

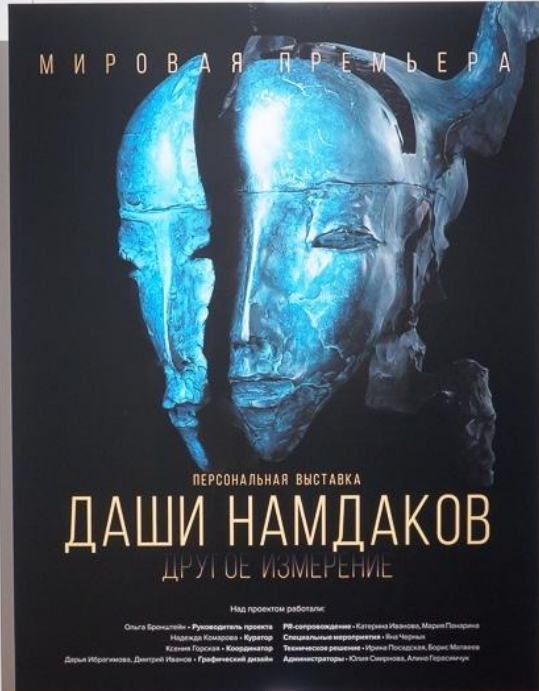
- образовательные проекты: лектории, практические занятия, tutorial



Стратегия «ШКАФ» - «Детская книжная поляна»



Стратегия «ШКАФ – «Корпоративные издания»



МИРОВАЯ ПРЕМЬЕРА

ПЕРСОНАЛЬНАЯ ВЫСТАВКА
ДАШИ НАМДАКОВ
ДРУГОЕ ИЗМЕРЕНИЕ

Изд. проект: работа:

Ольга Броштина - Руководитель проекта
Надежда Комарова - Куратор
Ксения Горская - Координатор
Дарья Ибрагимова, Дмитрий Иванов - Графический дизайн

PR-сопровождение - Катерина Ивановна, Мария Писарева
Специальные мероприятия - Риа Чарльз
Вспомогательное решение - Юлиана Писарева, Елена Мельникова
Администраторы - Юлия Свиридова, Анна Герасимова

Патриотический партнер проекта: Балтийский банк ГАО Сбербанк.

СБЕРБАНК

Экспрессивными изгибами, неожиданными поворотами и ракурсами художник творит новый таинственный мир.

Мистическую тему продолжает серия «Маски» – виртуоз переработки в другое существо в скульптуре. В новой коллекции автор использует приемы множеств тела, соединяя их с формой телом и разным количеством конечностей. Так он определяет параллельность множеств действий.

Стиль фантазии лейтмотивом проходит через серии «Единороги» и «Торсы». Анималистические фигуры выполнены в оригинальной стилистике объема. Скульптуры отличает намеренная бесцветность и нейтральность. Внимание заслуживает фактурность скульптур, разнообразие цветовых решений наложенных патин. Дерзкие эфемерные образы виртуозно и завораживают.

Серия «Танцы» близка к «Амезонкам», но отличается гармоничностью и мелодичностью образов. В них возникает новая графика движения тела, чувствуется близость к герою.

«Другое измерение» Даша Намдакова расширяет стандартное представление об искусстве, погружает зрителя в ситуацию неопределенности и новизны. Художник замышляет ограничение бытия сквозь призму многогранности пространства и многомерности времени. Даша оставляет скульптурным сериям на множестве вопросов, ответы на каждый должен найти сам.

Благодарим за помощь и поддержку Арт-фонд Даша Намдакова.

ART ФОНД **ГАЛЕРЕЯ**

Стратегия «ШКАФ – «Экспериментальный журнал»



Что еще важно?

- право на ошибку
- цена ошибки
- анализ



Что в итоге?



Планировать

Считать

Экспериментировать

Анализировать

Мероприятия - связующее звено



Для чего нужны мероприятия музеем?

- Увеличение общего трафика
- Близкая коммуникация с посетителями
- Эффективное направление, которое приносит прибыль
- Инструмент развития других направлений
- Игра в долгую

Обратная связь
chernique7@gmail.com
8 983 697 697 3



www.facebook.com/irkgallery/



www.instagram.com/vbgallery/