

**ИЗ ДРУГА**

**ВРАГ?**

**Др. Шому Терезия**



# АЛЛЕРГИЯ

© Ford Vision Graphics 613 233 7005





# АЛЛЕРГИЯ

---

**возникшая посредством  
иммунной системы реакция  
на инородное тело, которое  
причиняет воспаление тканей  
и нарушение функций  
органов.**

# Влияние окружающей среды



- Загрязнение воздуха
  - облучение /УФ, радиоактивное/
  - загрязнение воды и земли
  - большие аграрные заводы

növénytermesztés

állattenyésztés

génkezelés

- продовольственный бизнес

# Проявления аллергии

## Местные симптомы

- Кожа
- дыхательные пути



нижние                      верхние

- глаза
- пищеварение
- печень

## Общие

- острая реакция гиперчувствительности (жизненно опасно!)
- хроническая - сывороточная болезнь

# Медицинские возможности лечения аллергии

---



**1. Устранение  
причины**

**2. Медикаментозное  
препятствование  
симптомам**



**временное  
постоянное**



# АЛЛЕРГИЯ

---

возникшая посредством иммунной системы  
реакция на инородное тело, которое  
причиняет воспаление тканей и нарушение  
функций органов.

*Причина болезни*



**В работе иммунной  
системы**

# АВТОИМУННАЯ БОЛЕЗНЬ

---

Организм воспринимает некоторые свои составные части как инородное тело (антиген) и производит антитела. Таким способом запускает подобную реакцию, как при аллергии со всеми ее последствиями.

Но **ПРИЧИНА** НЕ УСТРАНИМА!



# ЧТО ПРОИСХОДИТ?

**ИНОРОДНОЕ ТЕЛО**  
(АЛЛЕРГЕН)

**ГИПЕРЧУВСТВ  
ЛЬНАЯ ИМУННАЯ  
СИСТЕМА**  
(АНТИТЕЛО)

~~РЕАКЦИЯ~~

**ВОСПАЛЕНИЕ**

Нарушение функций  
органов

Инфекция

**ЛЕЧЕНИЕ**

(медикаментозное)

- противоаллергические средства (антигистамина)
- стероиды
- противоастматические средства

- антибиотики

# АЛОЭ ВЕРА

---



Роберт Г Дэйвис:

***„Алое Вера в натуральном составе сохраняет тело в здоровом физиологическом состоянии, растительная смесь в целом эффективна***

# АЛОЭ ВЕРА - Эффект

- **Очищает**
- совершенствует пищеварение
- Нормализирует «транзитное» время
- **питает**
- улучшает усвоение пищи
- **Нормализует жизненные функции**
- противовоспалительный
- антибактериальный, противогрибковый, противовирусный
- антиоксидантный
- **Регулирует работу иммунной системы**





# ПРИЧИНА работа иммунной системы

Что помогает иммунной системе?



Гинкго Билоба

Гинкго Плюс



Лимонник китайский



Гриб Рейши

Фо-Ти



# ПРИЧИНА II

## Что помогает иммунной системе?

### А-Бета-КерЕ



### Соевый лецитин



### Витамин Е

### Лайсиум Плюс



### Лайсиум барбарум



### солодка

### селен

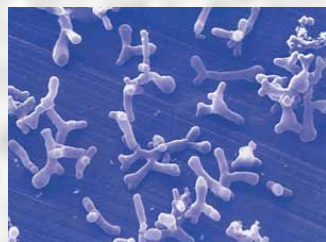




# ПРИЧИНА III

## Что помогает иммунной системе?

### Актив Пробиотик



### Бифидобактерии



### Эхинация



эхинацея



Лактобациллус



Желтокорень  
Канадский



Виноградные  
косточки



# ПРИЧИНА IV

## Что помогает иммунной системе?

### Поместин



гранат



мангостин



ежевика



### Виноградные косточки



малина



груша



Черная смородина

### Кидз



КЛЮКВА



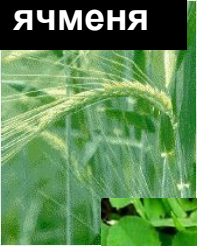
шпинат



# ПРИЧИНА V

## Что помогает иммунной системе?

Побеги  
ячменя



люцерна

Поля Зелени



пшеница

Отруби овса



мед



Пчелинное  
Молочко



Абсорбент С

Витамин С  
+ цитрусовые





# ПОСЛЕДСТВИЕ 1.

---

**Воспаление, верхние инфекции**

Противовоспалители

**Пчелиный  
прополис**

**Арктическое  
Море  
Омега 3**





# ПОСЛЕДСТВИЕ II.

---

## Воспаление, верхние инфекции

Влияет на возбудителей болезни



**Пчелиный  
Прополис**



**Эхинацея**



**Чечнок-  
Тимьян**



# ПОСЛЕДСТВИЕ III.

---

При нарушении пищеварительной системы

**Натур-Мин**



**Актив  
Пробиотик**



**Кидз**

# ПОСЛЕДСТВИЕ IV.

---

При астматических осложнениях



**Гинкго Плюс**



**Чеснок-Тимьян**



# ЦВЕТОЧНАЯ ПЫЛЬ как причина аллергии

## Рекомендации

Регулирование  
Иммунной  
системы

Устранение  
чувствительности  
(deszenzibilizálás)



**ГЕЛЬ  
АЛОЭ**

**ПЫЛЬЦА**



# УСТРАНЕНИЕ ГИПЕРЧУВСТВИТЕЛЬНОСТИ

---

1-5 день ¼ таб. **ПЫЛЬЦЫ**

С 6го дня: каждые 3-5 день увеличивать дозу на ¼ таб.

**Только в случае отсутствия симптомов!**

Цель: 3x1 таб. в день!



## **Рекомендуемо:**

- начинать за 1-2 месяца до начала сезона
- **ПЫЛЬЦУ** до конца сезона
- **АЛОЭ** в дальнейшем постоянно

# АЛЛЕРГИЯ АЛОЭ ВЕРА

## ОЧИСТКА:

### Травяной чай с цветками Алоэ



Поля Зелени



цветки  
Алоэ Вера



корица



Цедра апельсина



гвоздика



Листья ежевики



Душистый перчик



фенхель



имбирь



кардамон



ромашка



Джимнема лесная



# АЛЛЕРГИЯ АЛОЭ ВЕРА

***Дополнение питательных  
веществ:***



**Лайт 1 раз в день Пчелиная Пыльца**

# ЧТО ИСПОЛЬЗОВАТЬ ВНЕШНЕ? I.

Кожа + слизистая = внешнее покрытие страстоцвет

кожа, глаза и  
слизистая:

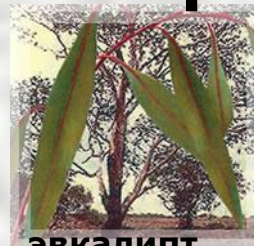
Кожа и  
слизистая:



**Алоэ  
Активатор**



**Алоэ Ферст**



**Эвкалипт**



**ТЫСЯЧЕЛИСТНИК**



**Сандаловое  
дерево**



**прополис**



**календула**



**borracho fú**



**ТИМЬЯН**



**Chamomile**

**ромашка**

# ЧТО ИСПОЛЬЗОВАТЬ ВНЕШНЕ? II.

**Кожа:**



**Крем Алоэ с  
прополисом**



**MSM**



**Альфа Е  
Фактор**



**Желе  
Алоэ Вера**



**Крем Алоэ  
с витамином Е**



# СРЕДСТВА ЛИЧНОЙ ГИГИЕНЫ ГИПОАЛЛЕРГЕННЫЕ



Гель для душа

Защита  
от солнца



Крем Алоэ  
Загар без Солнца



Шампунь Алоэ  
жожоба  
Кондиционер-  
ополаскиватель



Увлажняющий  
Крем



Флер де  
Жюванс



Жидкое мыло



Гигиеническая  
помада



набор Соня



Соня

**ВРЕД ОКРУЖАЮЩЕЙ СРЕДЫ**

**ФЛШ**

