

Туляремия



На 2 сентября заболело 530 человек, их них чуть больше ста детей. Отметим, что в пределах города заразилось 134 человека, а за его пределами, на природе – 188 человек.

Среди заболевших – 513 жителей столицы Югры.

На стационарном лечении находятся 69 человек (из них – 24 ребенка).



Эпидемия туляремии в Ханты-Мансийске

Туляремия

- зоонозная природно-очаговая бактериальная инфекционная болезнь, передающаяся человеку от заражённых животных.
- В природных условиях туляремией болеют главным образом дикие грызуны (водяные крысы, полевки, зайцы, мыши и т.д.), которые своими выделениями заражают окружающую среду, воду, пищевые продукты.

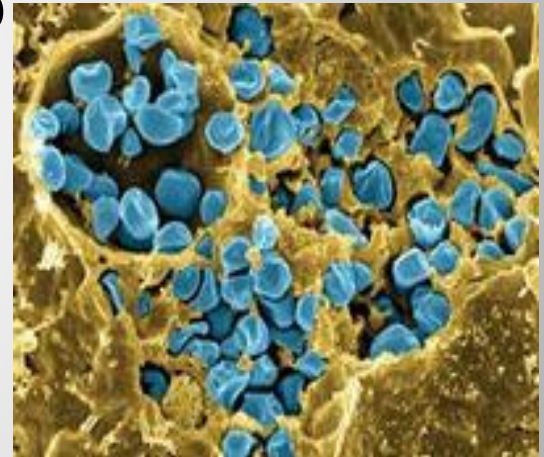


Туляремия

- Заразиться туляремией можно от укусов клещей, комаров, слепней.
- Туляремия от больного человека к здоровому не передаётся.



- **Francisella tularensis**
- обладает высокой устойчивостью во внешней среде, особенно при низких температурах,
- выживаемость ее во внешней среде от нескольких суток до 10 месяцев,
- быстро погибает под воздействием дезинфицирующих препаратов, высокой температуры, солнечных и ультрафиолетовых лучей.



Возбудитель туляремии

Пути передачи инфекции

- **трансмиссивный** – при укусах инфицированных возбудителями туляремии членистоногих (комаров, слепней, клещей, мокрецов);
- **контактный** – через кожные и слизистые покровы при соприкосновении с больными туляремией или павшими грызунами и зайцами;
- **алиментарный** – при употреблении продуктов питания и воды, контаминированных (загрязненных) возбудителями туляремии;
- **воздушно-пылевой** – при вдыхании контаминированной возбудителями туляремии пыли при перекладке сена, соломы.

Инкубационный период

- **Инкубационный период**
(от момента заражения до первых признаков заболевания) туляремии 3-7 дней.
- заболевание продолжается 2-3 недели.



- повышение температуры тела до 38-39 градусов С, сильная головная боль, слабость, боли в мышцах, часто отмечается воспаление лимфатических узлов и прилежащих к ним тканей (бубон), возникающих всегда там, где возбудители проникли в организм.
- Туляремия может протекать в тяжелой форме и вызывать осложнения (пневмонию, бронхит, нагноение лимфатических узлов).



Течение заболевания

- Наиболее эффективная защита.
- осуществляется живой **туляремийной вакциной** с 7 лет и старше.
- предварительно проводится аллергическая проба тулярином
- Вакцинацию проводят однократно.
- Активный иммунитет развивается через 20-30 дней после иммунизации и сохраняется в среднем в течение 5 лет.



Иммунизация

Противопоказания к вакцинации

- болезни системы кровообращения,
- аллергическими заболеваниями,
- болезнями крови,
- злокачественными новообразованиями,
- иммунодефицитными состояниями,
- острые и хронические заболевания в стадии обострения,
- беременность.

- При отрицательной туляриновой пробе.
- В день прививки проводится опрос и осмотр прививаемого с обязательной термометрией.



Неспецифическая профилактика туляремии

- использование реппелентов от кровососущих насекомых,
- москитных сеток, пологов, фумицидных средств, засетчивание окон,
- не ходить в лес, не контактировать с грызунами

- Предупредить всегда легче,
чем лечить!



Спасибо
за внимание!

