

Конструкции и декор в интерьере

Лекция-визуализация

Цель:

- Проанализировать возможности конструктивных и декоративных элементов в создании целостного интерьера
- Проанализировать примеры взаимозависимости формы и функции
- Проанализировать способы уровневого зонирования
- Проанализировать зависимость образа от характера формы элементов

Цветовое равновесие



Элементы декора повторяют форму конструкций



Переход конструкции с 1 плоскости на другую



Переход
конструкции с 1
плоскости на
другую



Переход
конструкции с 1
плоскости на
другую



Переход конструкции от плоскости в пространство



Цельная многофункциональная конструкция, объединяющая разные зоны



Цельная многофункциональная конструкция, объединяющая разные зоны



Цельная многофункциональная конструкция, объединяющая разные зоны



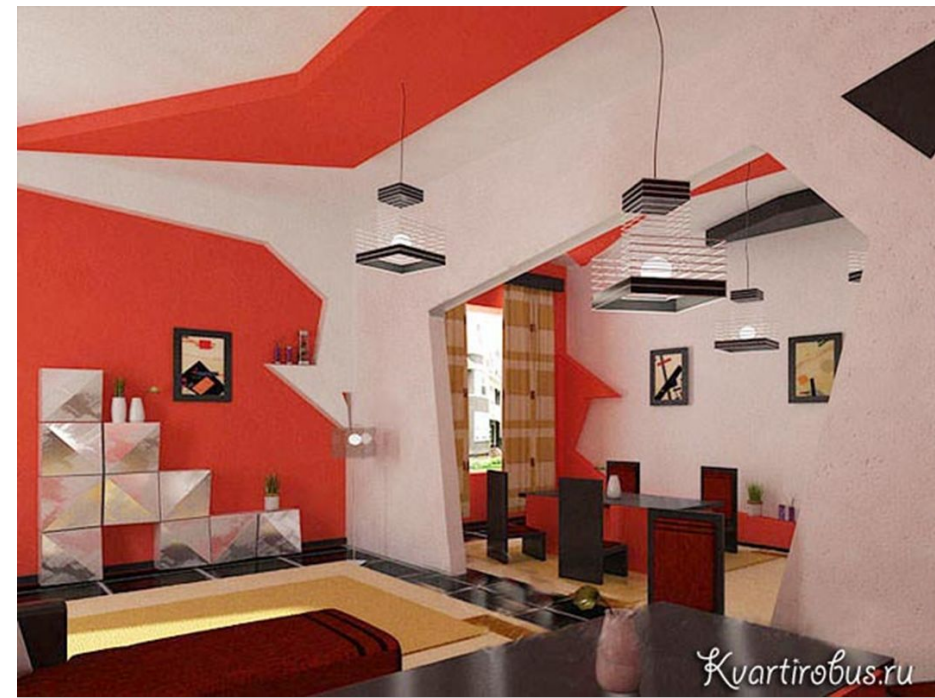
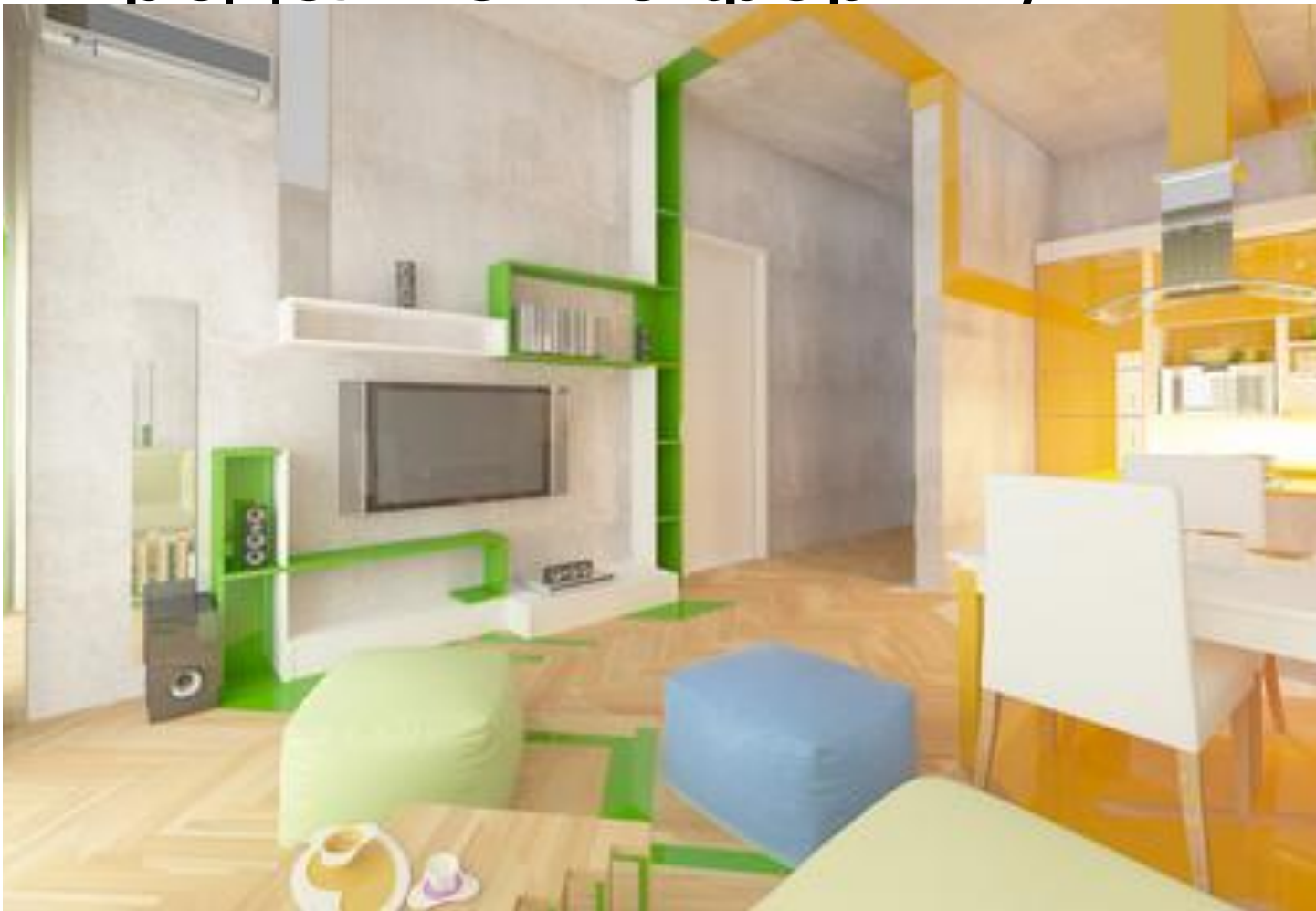
Цельная
многофункциональная
конструкция, объединяющая
разные зоны



Модульная
(нецельная)
конструкция,
объединяющая
в себе разные
функции



Объединение элементов среды конструктивным декором (декор – продолжение формы)



Объединение элементов среды деконструктивным декором (без учета формы)



Уровневое зонирование



Уровневое зонирование



Уровневое зонирование



Уровневое зонирование



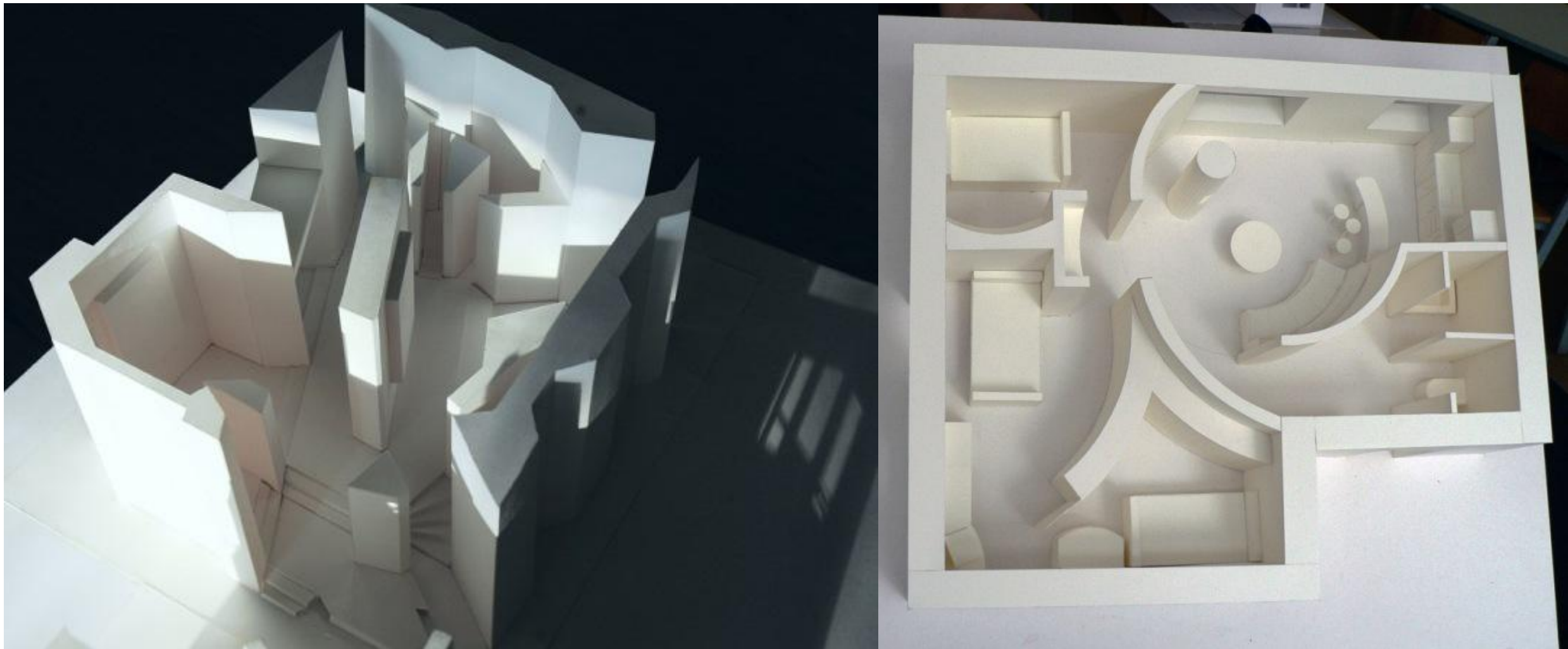
Пример (7 кв.м. в Риме)



Пример (7 кв.м. в Риме)



Зависимость образа от формы



Черновой макет интерьера



Черновой макет интерьера

