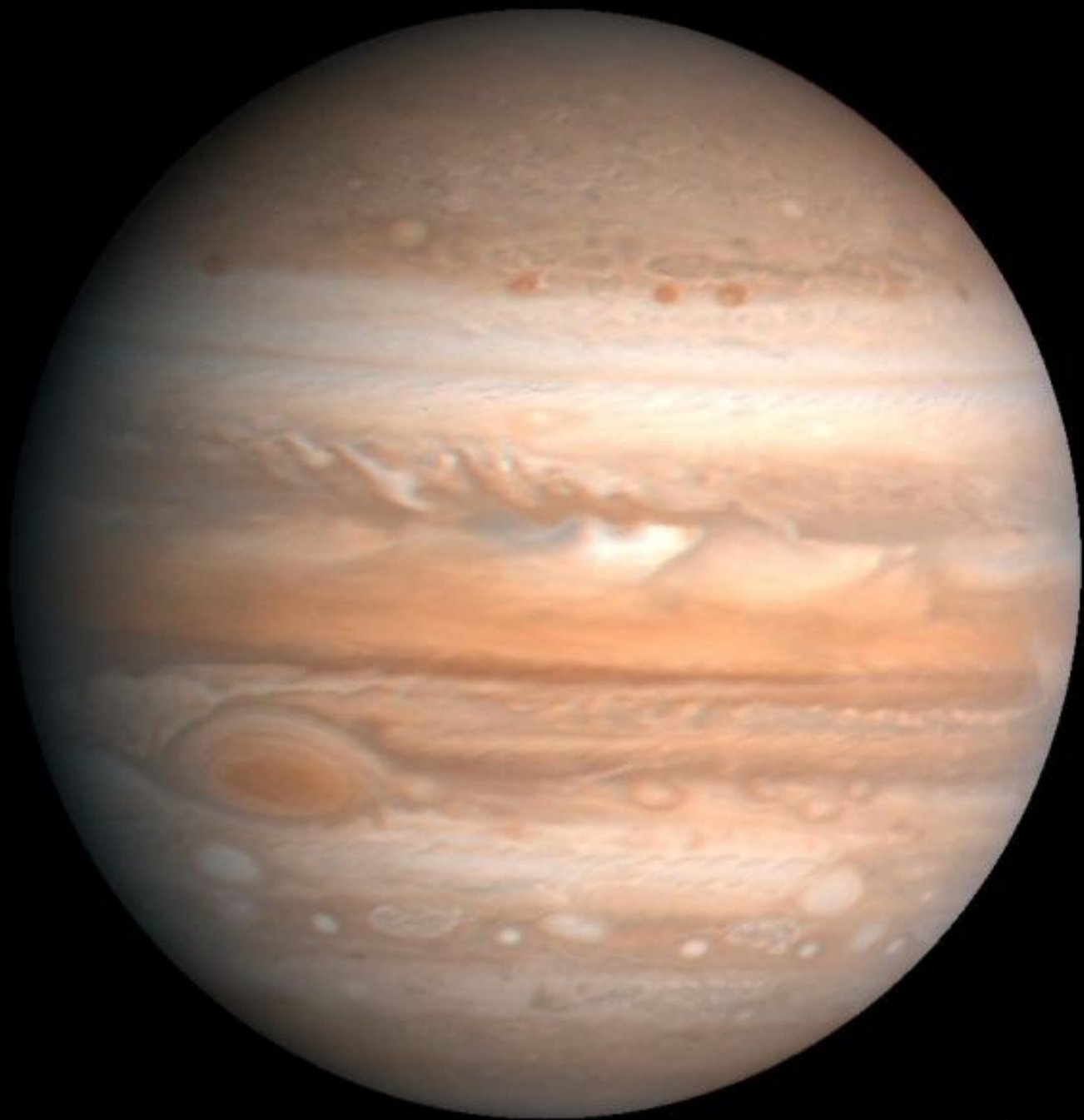


Какие они-инопланетяне?



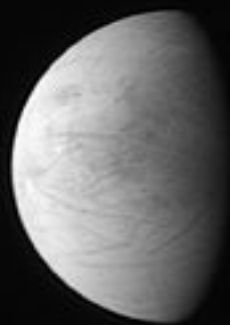




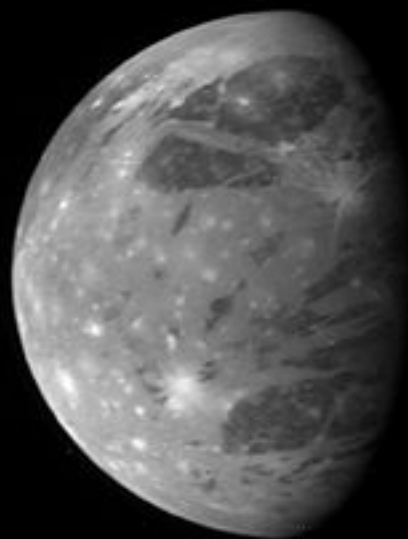
Семейный Портрет



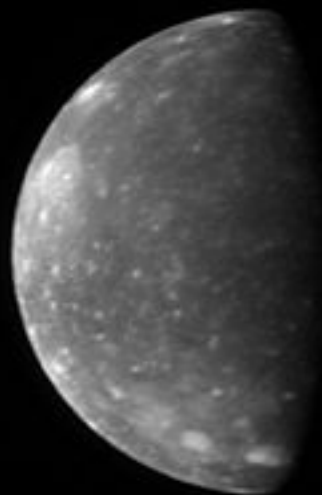
Ио



Европа



Ганимед



Каллисто



Io



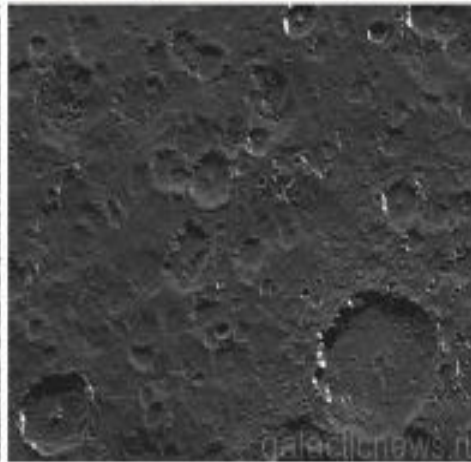
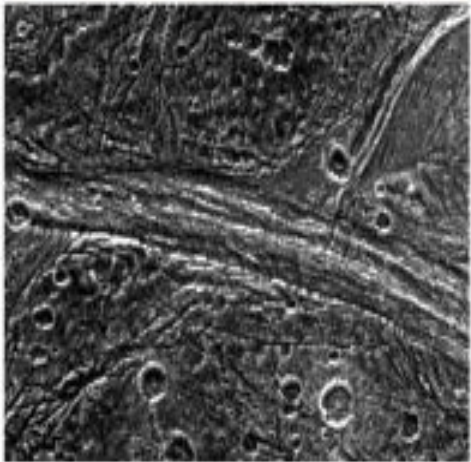
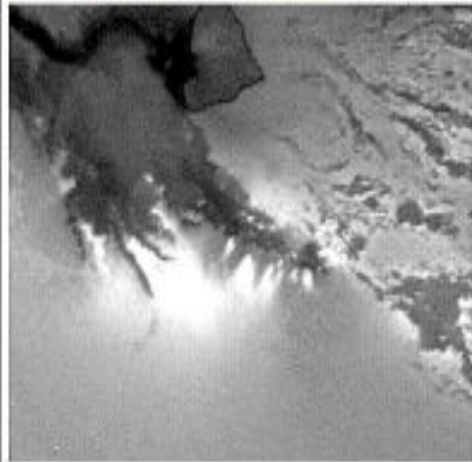
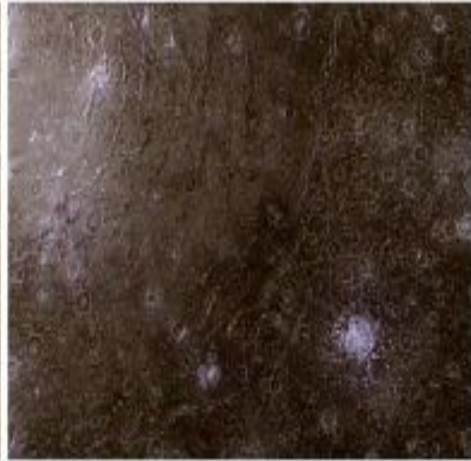
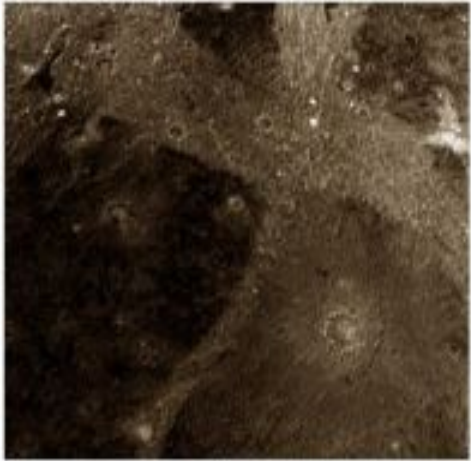
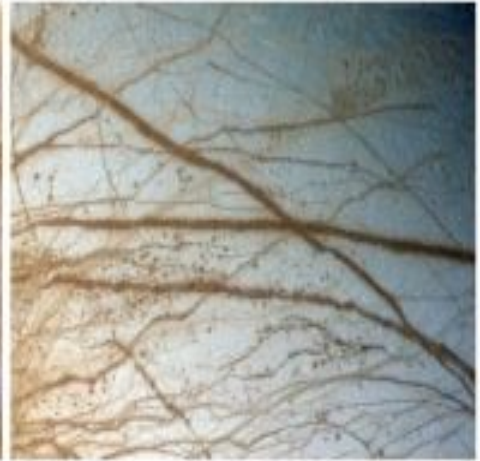
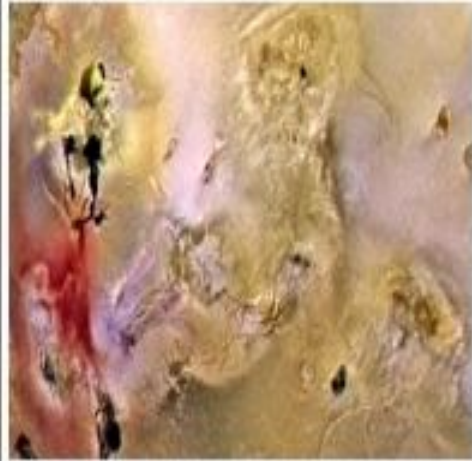
Europa



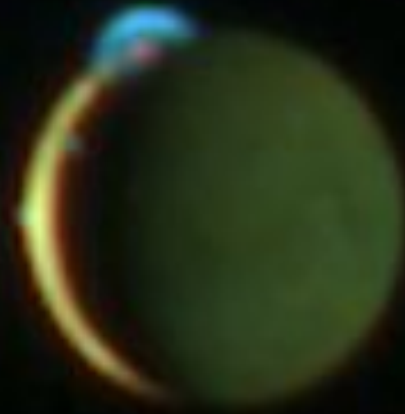
Ganymede



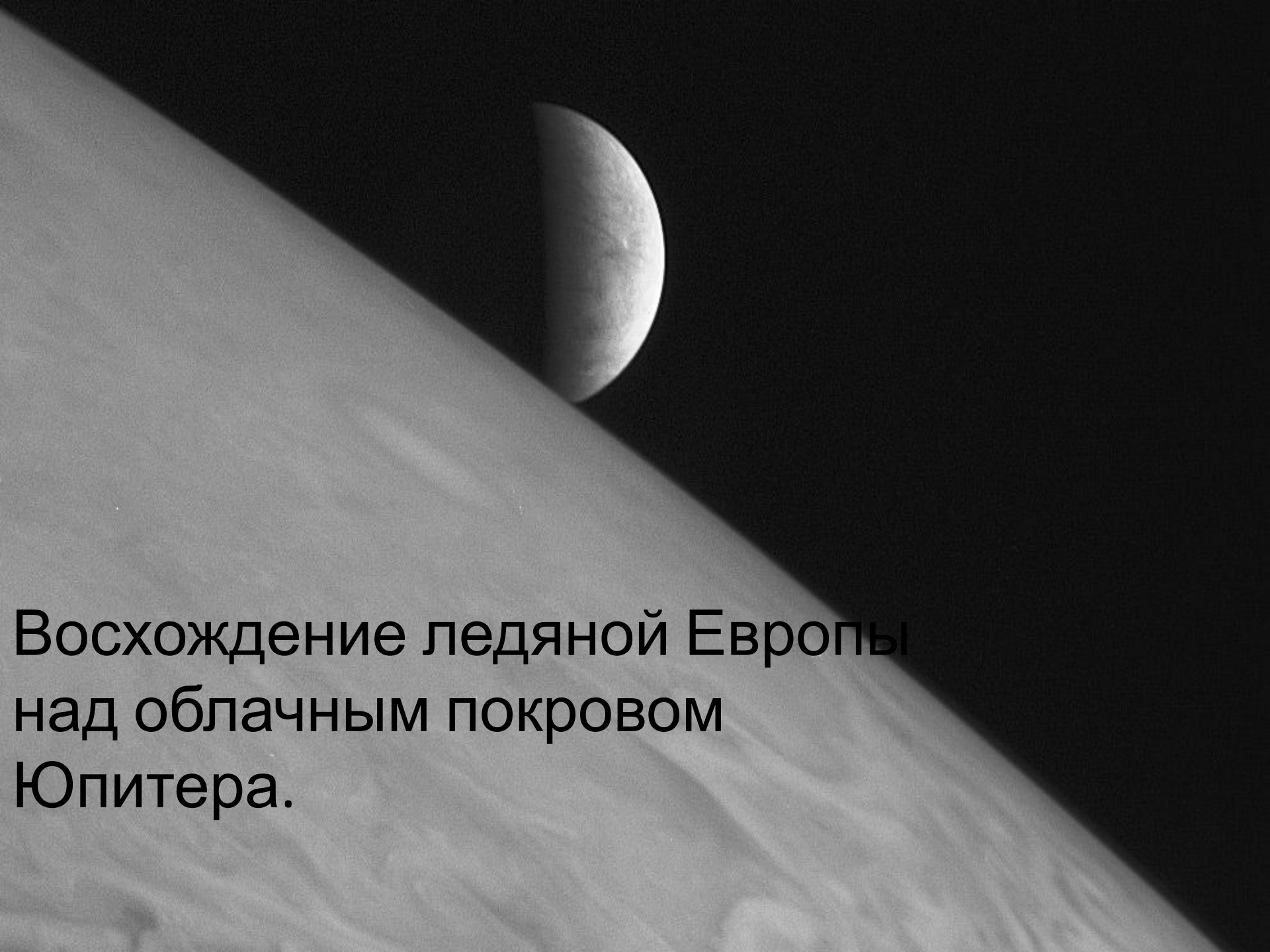
Callisto



Встреча двух лун около Юпитера



Встреча двух лун - этот потрясающий великолепный снимок тонкого месяца вулканического Ио слева, и спокойной Европы справа, сделан мультиспектральной визуальной камерой. Снимок сделан с расстояния 4.6 млн. км от Ио и с 3.8 млн. км от Европы. Кажется, что спутники находятся рядом, но на самом деле их разделяет 790,000 км. Ночная сторона Ио подсвечена отраженным от Юпитера солнечным светом, который находится справа за снимком. Ночная сторона Европы абсолютно черная, в контраст Ио, так как она направлена в сторону от



Восхождение ледяной Европы
над облачным покровом
Юпитера.