

ЗАБОЛЕВАНИЯ ИППП

- <https://www.youtube.com/watch?v=1jzThGp9Mt8>

ИППП – это группа инфекций, способных передаваться при половой близости.

Краткая характеристика инфекций выглядит следующим образом:

- Половой путь передачи.
- Возбудителями могут являться следующие группы микроорганизмов: простейшие, вирусная, бактериальная или грибковая инфекция. Нередко встречается смешанная форма инфицирования.
- Чаще заболевают мужчины и женщины, вступающие в беспорядочную половую связь, имеющие склонности к антисоциальному поведению, страдающие вредными привычками.
- Вызывают заболевания мочеполовой системы. У женщин становятся причиной бесплодия, осложнений во время беременности, развития патологии и гибели плода. У мужчин - импотенции, простатита, бесплодия.
- Большинство из них поражают иммунную систему, печень и другие органы, вызывая тяжелые осложнения с летальным исходом.

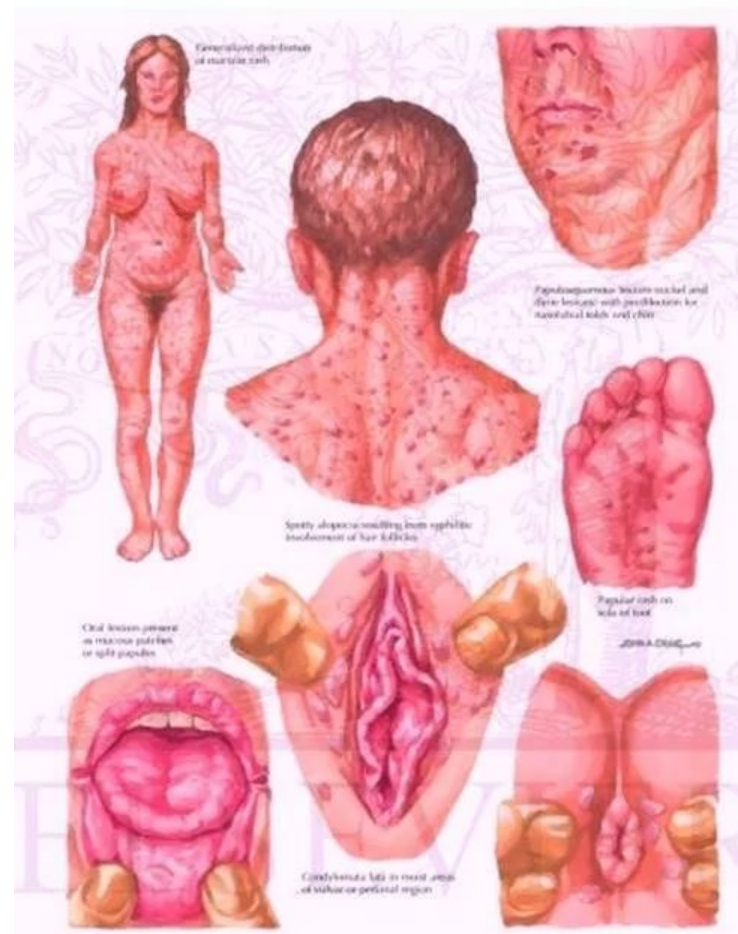
К основным предпосылкам, которые могут привести к заражению могут быть:

1. Несоблюдение правил личной гигиены.
2. Донорство.
3. Переливание крови во время операций.
4. Применение нестерильных медицинских инструментов многоразового использования.
5. Ослабление работы иммунной системы.
6. Несбалансированное питание по содержанию витаминов и минералов.
7. Состояние повышенного стресса.
8. Наличие физических перегрузок.
9. Избыточное употребление алкоголя

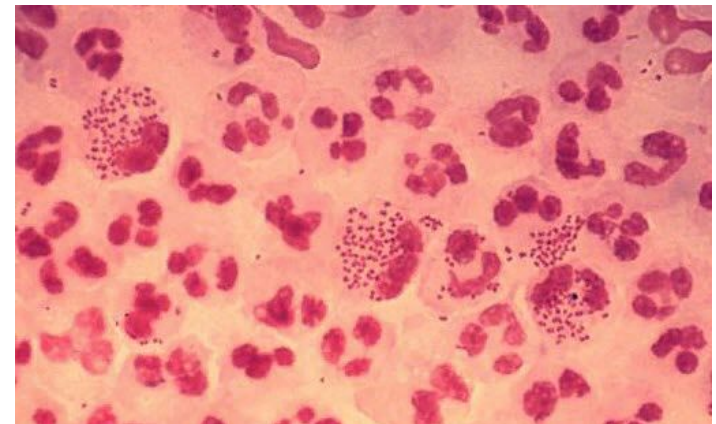


Симптомы проявления некоторых половых инфекций:

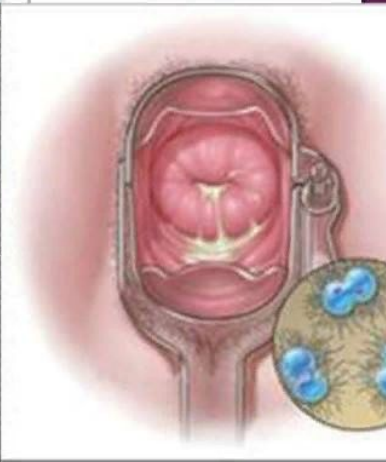
Заболевание	Женщины	Мужчины
<p>Сифилис (возбудителем является бледная трепонема)</p>	<p>Различают 3 стадии процесса:</p> <ol style="list-style-type: none"> Первичный сифилис. В месте проникновения возбудителя (бледной трепонемы) образуется язвочка. Через 4-7 недель (в редких случаях до 6 месяцев) наступает следующая стадия, когда в процесс вовлекаются суставы и костная система. Вторичный. Наступает в момент появления на коже различных высыпаний (везикул, папул, пятен), которые спустя 1,5-3 месяца могут бесследно исчезнуть. При отсутствии терапии длительность вторичного сифилиса может составлять до пяти лет. Третичный. Встречается очень редко, так как чаще всего выявляется на второй стадии при обязательном обследовании. На этой стадии происходит поражение различных внутренних органов. 	



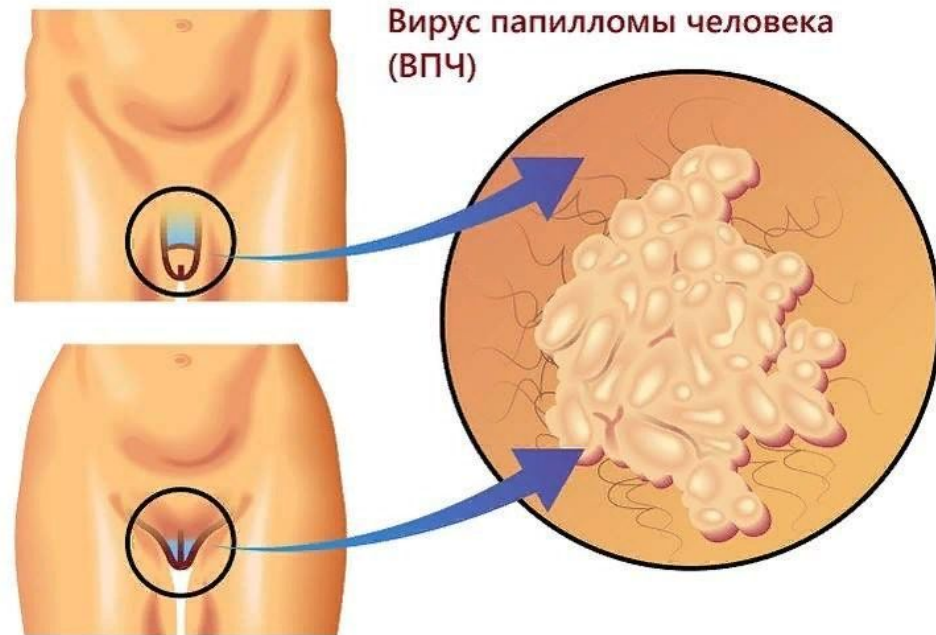
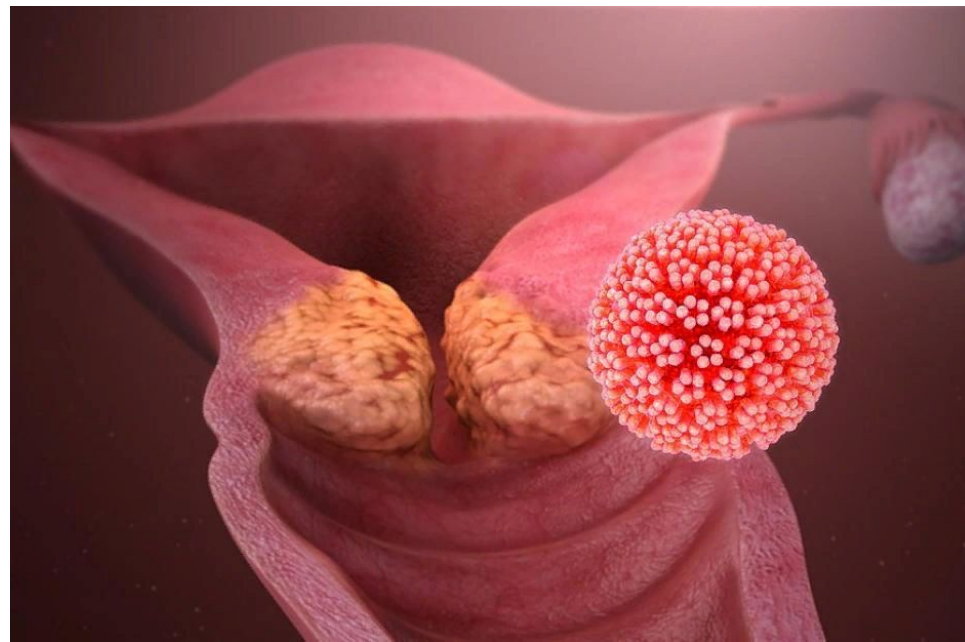
Заболевание	Женщины	Мужчины
<p>Гонорея (вызывается гонококками)</p>	<p>Инфекция поражает слизистую наружных и внутренних половых органов. Чаще встречается бессимптомное течение. Заболевание протекает менее выражено, чем у мужчин и <i>проявляется зудом, чувством жжения при мочеиспускании, наличием гнойных выделений.</i> Если в процесс вовлекается матка, то возникают боли внизу живота и повышается температура тела.</p>	<p>Происходит инфицирование уретры с вовлечением прямой кишки. Воспаление переходит на предстательную железу и яички. <i>Вначале пациент жалуется на зуд в уретре. Затем присоединяется жгучая боль при мочеиспускании, выделение гноя из уретры. Возможно возникновение непроизвольной эрекции, которая сопровождается болью. При семяизвержении обнаруживается кровь.</i></p>



Заболевание	Женщины	Мужчины
Трихомониаз	<p>Происходит <i>поражение влагалища и уретры</i>. В острой стадии наблюдаются <i>обильные пенистые выделения с характерным запахом</i>.</p>	<p>Острая форма характеризуется <i>обильным выделением гноя из уретры</i>. В подострый период выделения имеют <i>серую или желто-зеленую окраску</i>.</p>
Хламидиоз	<p>Поражают мочеполовую систему. Присоединяются общие симптомы <i>воспалительного процесса, боль в животе и при мочеиспускании</i> – из <i>влагалища происходит выделение гноя</i>. Приводит к <i>внематочной беременности, воспалительным процессам в органах малого таза и женскому бесплодию</i>.</p>	<p>Проявляется <i>сильным воспалительным процессом: уретритом, простатитом</i>. Их <i>беспокоит режущая боль при эякуляции и мочеиспускании</i>. Это обусловлено <i>воспалением придатков яичек и мочеиспускательного канала, которые вызывают бактерии</i>.</p>

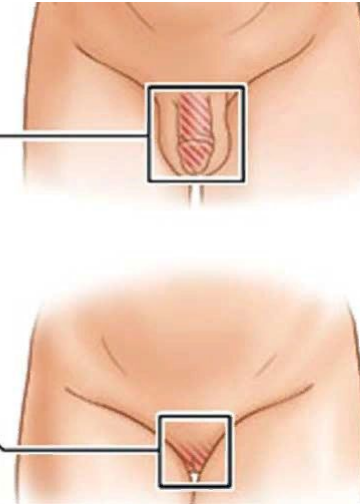


Заболевание	Женщины	Мужчины
ВПЧ (аногенитальные бородавки)	<p>В области гениталий возникают новообразования в виде выпуклостей и остроконечных кондилом.</p>	
	<p>Высыпания образуются на половых губах, клиторе, во влагалище, на шейке матки, а также в уретре и вокруг ануса.</p>	<p>Область появления бородавок – половой член, мошонка. Высыпания на крайней плоти вызывают дискомфорт во время секса, в уретре – при мочеиспускании. Могут появляться и в анальной области.</p>



Вирус папилломы человека (ВПЧ)

Заболевание	Женщины	Мужчины
Генитальный герпес	<p>На половых органах появляется сыпь, наполненная прозрачным содержимым. После вскрытия пузырьков остаются болезненные язвы, которые вскоре заживают.</p>	
	<p>Водянистые высыпания появляются на слизистой оболочке гениталий.</p>	<p>Сыпь образуется на головке и крайней плоти полового члена.</p>



Пути передачи ВИЧ

Основные пути заражения ВИЧ:

- незащищенный половой контакт с зараженным человеком (самый распространенный путь передачи ВИЧ).
- использование иглы для введения наркотиков после зараженного человека. Либо другие варианты ситуаций, при которых происходит контакт крови здорового человека с кровью зараженного;
- передача от матери к плоду во время родов или от матери ребенку во время вскармливания. Важная ремарка: если женщина лечится и находится под контролем врачей, у нее есть все шансы родить здорового малыша;
- переливание инфицированной крови. В современных клиниках и больницах это уже исключено, поскольку все материалы проходят очень серьезную проверку.

Также выделяют так называемые группы риска – это люди, которые больше других подвержены заражению ВИЧ:

- люди, ведущие беспорядочную половую жизнь;
- гомосексуалисты;
- наркоманы, которые колют инъекции;
- люди с партнером, зараженным вирусом.

Основные стадии заболевания ВИЧ

Инкубационная. Это стадия, на которой происходит заражение и последующее размножение вируса в крови. Она длится до шести недель, иногда меньше. Даже будучи зараженным, на этом этапе человек не увидит явных признаков, а анализ крови не покажет, что в крови есть антитела;

Первичная. Здесь уже могут появиться первые признаки инфекции. Длится вторая стадия в течение 3 недель – в это время появляются антитела, вирус определяется лабораторно;

Субклиническая. Появляется первый признак болезни – увеличенные лимфоузлы. Пациент чувствует себя полностью здоровым, на самочувствие не жалуется;

Появление вторичных заболеваний. Иммуитет начинает давать сбои, из-за чего проявляются самые разные болезни: от частых простуд и кандидоза до пневмоний, туберкулеза;

Терминальная. Стадия предполагает истощение (довольно быстрое и прогрессирующее), а также последующую смерть больного.

Профилактика ИППП

- соблюдению основных правил гигиены
- избеганию случайных половых контактов без использования средств защиты
- систематическому прохождению медосмотров людям, состоящим в группе риска
- профосмотрам работников медицинских, детских учреждений
- нравственному воспитанию населения

