

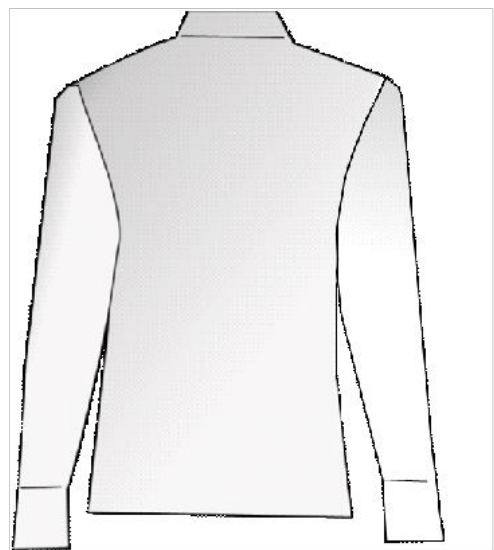
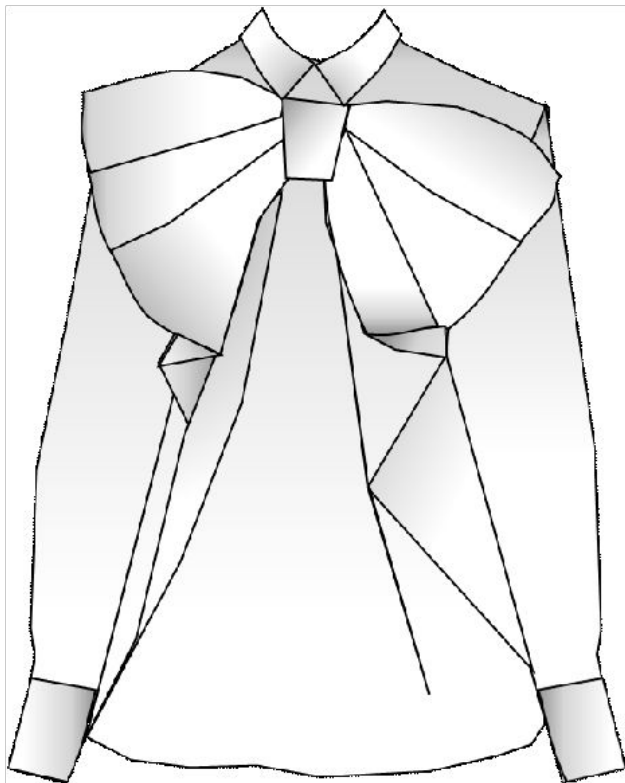
**Отчет по практике УП 02.
Расчет и построение чертежей конструкций
комплекта женских изделий**
по ПМ 02. Конструирование и моделирование швейных
изделий

Студентки 40 КТ:
Руководитель: Хаджиева З.Х.

БЛУЗКА, ВЫКРОЙКА № 1

Описание изделия:

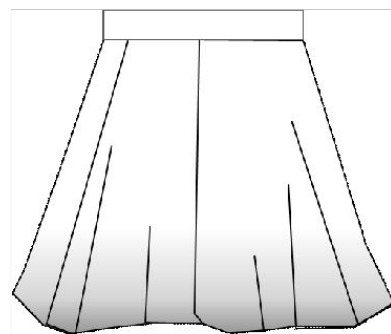
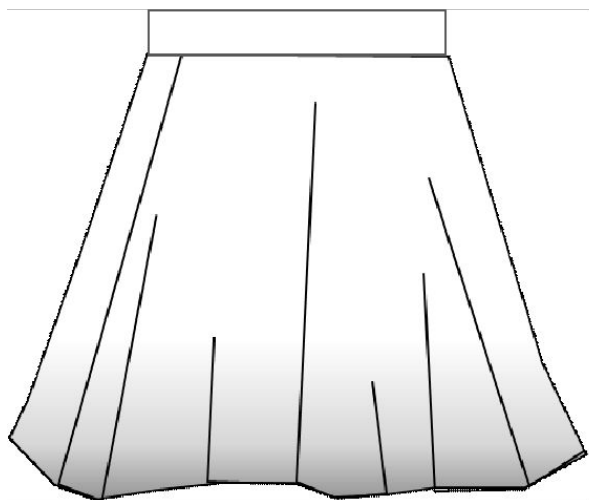
Блузка весенне-летнего сезона, выполненная из сорочечной ткани. Полуприлегающий силуэт. Конструкция блузки сочетает в себе макетный и расчетно-графический способ. Макетным способом выполнена полочка блузки. В верхней части широкие складки, перехваченные плоской ткани которые образуют бант. Воротник отложной. Рукава одношовные втачные. Низ рукавов обработан манжетами. Длина изделия до бедер.



ЮБКА - СОЛНЦЕ, ВЫКРОЙКА № 3

Описание изделия:

Многослойная юбка – солнце на подкладе. Верхний срез обработан поясом.
Вид застежки – потайная молния.



Построение чертежей комплекта
(*фотография и чертеж на компьютере в идеале*)

Моделирование
(*фотография и чертеж на компьютере*
в идеале)

Разработка лекал
(*фотография и чертеж на
компьютере в идеале*)

Ткани
Фотография

Раскладка на ткани
(*фотография и чертеж на
компьютере в идеале*)

Примерка
(*фотография на манекене и
на фигуре*)

Спецификация деталей кроя Блузки 1

Перечень деталей:

1. Полочка – 1 деталь
2. Спинка – 2 детали
3. Воротник – 2 детали
4. Рукав – 2 детали
5. Манжеты – 4 детали

Рекомендуемая ткань:

Сорочечная ткань, держащая форму, малой степени растяжимости.

Необходимое оборудование:

1. Трехниточный или четырехниточный оверлок
2. Машина прямого силуэта
3. Утюг
4. Гладильная доска
5. Манекен

Средний расход ткани, материалов и фурнитуры:

1. Ткань – ширина 150см, длина 150см.
2. Нитки – 4 бобины
3. Французская клеевая – ширина 1м, длина 20см.

Детали для дублирования:

1. Воротник – 2 детали
2. Манжеты – 4 детали

№	Наименование деталей	Конфигурация деталей	Количество	
			Лекал	Деталей
1	Полочка	<p>1. Воротник 2. Рукав 3. Манжета 4. Полочка 5. Спинка 6. Рукав 7. Манжета</p>	1	1
2	Спинка	<p>1. Спинка 2. Рукав 3. Манжета 4. Полочка</p>	1	2
3	Рукав	<p>1. Рукав 2. Манжета 3. Полочка</p>	1	2
4	Манжеты	<p>1. Манжета 2. Рукав 3. Полочка</p>	1	4
5	Воротник	<p>1. Воротник 2. Рукав 3. Манжета 4. Полочка</p>	1	2

Спецификация деталей кроя Юбки 3

Перечень деталей:

1. Первый слой из органзы – 1 деталь
2. Второй слой из органзы – 1 деталь
3. Третий слой из подкладки – 1 деталь
4. Пояс – 2 детали

Рекомендуемая ткань:

Органза (прозрачная, прочная ткань, образующая эффектные крупные складки), любая белая подкладочная ткань.

Необходимое оборудование:

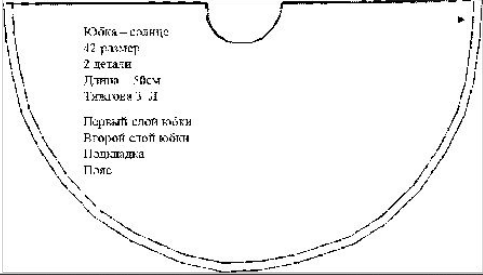
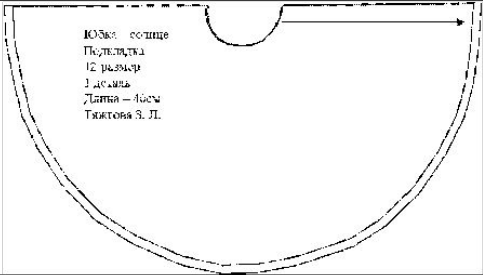

1. Трехниточный или четырехниточный оверлок
2. Машина прямого силуэта
3. Утюг
4. Гладильная доска

Средний расход ткани, материалов и фурнитуры:

1. Ткань - ширина 150см, длина 210см
2. Подкладочная ткань – 1м
3. Нитки – 4 бобины
4. Французская клеевая – ширина 1м, длина 10см

Детали для дублирования:

1. Пояс

№	Наименование деталей	Конфигурация деталей	Количество	
			Лекал	Деталей
1	Первый и второй слой юбки	 <p>Юбка - слоице 42 размер 2 детали Длина - 58см Тяжело 3 Д Первый слой юбки Второй слой юбки Подкладка Пояс</p>	1	2
2	Подкладка	 <p>Юбка - слоице Подкладка 42 размер 1 деталь Длина - 48см Тяжело 3 Д</p>	1	1
3	Пояс	 <p>Длина Ширина Пояс Тяжело 3 Д</p>	1	2