

The background of the slide is a detailed prehistoric cave painting. It features several animals, including horses and deer, rendered in earthy tones of ochre, brown, and black. The style is characteristic of Paleolithic art, with some animals appearing to be in motion. The texture of the rock surface is visible, adding to the historical feel of the image.

Искусство Древнего мира

Первобытное искусство

1. Периодизация

2. Предпосылки возникновения и функции

3. Проблемы открытия

4. Основные памятники искусства

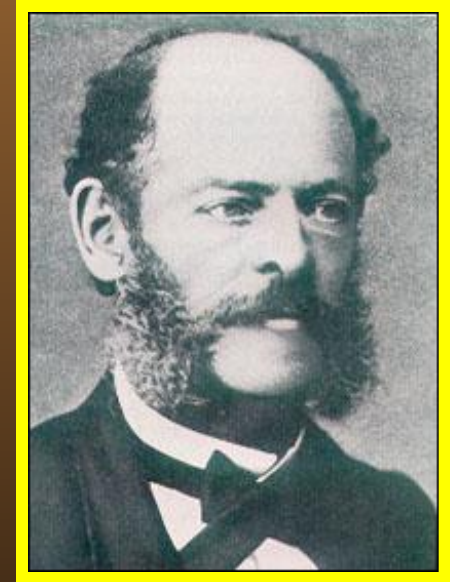
Периодизация:

- 1. Палеолит** (от греч. «палео» - древний и «литос» - камень) — от 2.6 млн. лет до примерно 12-10 тыс. лет назад.
 - Нижний палеолит (ок. 2,6 млн. лет назад — 100 тыс. лет назад)
 - Средний палеолит (300 — 30 тыс. лет назад)
 - Верхний палеолит (50 — 10 тыс. лет назад)
- 2. Мезолит** (средний каменный век, от греч. мезос — средний и литос — камень) — период между палеолитом и неолитом, с вариантами датировок от XV до VI тысяч лет до нашей эры.
- 3. Неолит** (от греч. «неос» — новый, «литос» — камень) — новокаменный век, последняя стадия каменного века. 6 – 3 тыс. лет до н. э.

Предпосылки возникновения	Функции
1. Эстетические потребности	
2. Наличие религиозных представлений	
3. Необходимость познания окружающего мира	
4. Необходимость в украшении жилища	

Предпосылки возникновения	Функции
1. Эстетические потребности	1. Отражение впечатлений от окружающего мира
2. Наличие религиозных представлений	2. Культурная
3. Необходимость познания окружающего мира	3. Познавательная
4. Необходимость в украшении жилища	4. Декоративная

Дата открытия – 1879 год.

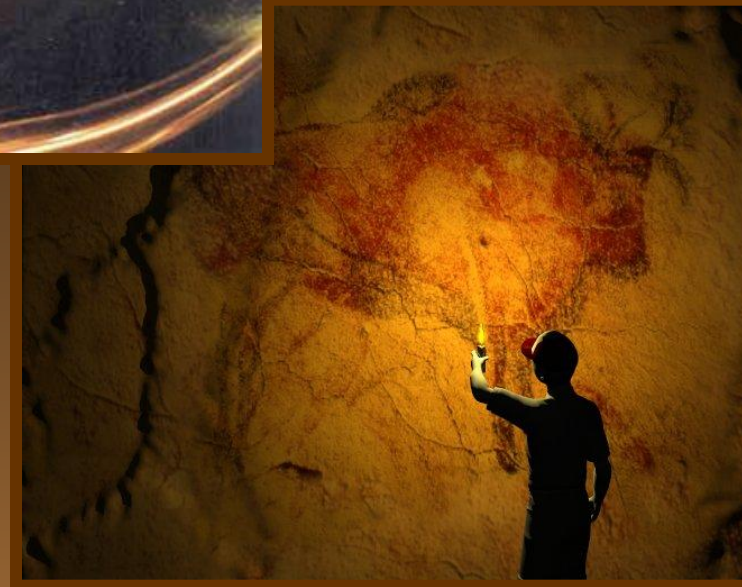


Первооткрыватель Марселино Санз де Саутуола

Место открытия – Испания, Кантабрия, пещера Альтамира



Росписи пещеры Альтамира



Проблема открытия первобытного искусства заключалась в том, что на тот момент в научной среде бытовало мнение , что первобытный человек не был способен создавать произведения искусства

Особенности первобытного искусства

Искусство палеолита:

Росписи представляют собой гравированные изображения, дополненные красками. Отсутствуют композиция, сюжет и изображения людей. Стилль изображения – реализм. Скульптура только станковых размеров. Изготовлена из кости. Изображает обнаженных женщин (палеолитические Венеры) или животных

Памятники первобытного искусства



Палеолитические «Венеры». Около **25** тыс. лет назад

Памятники первобытного искусства

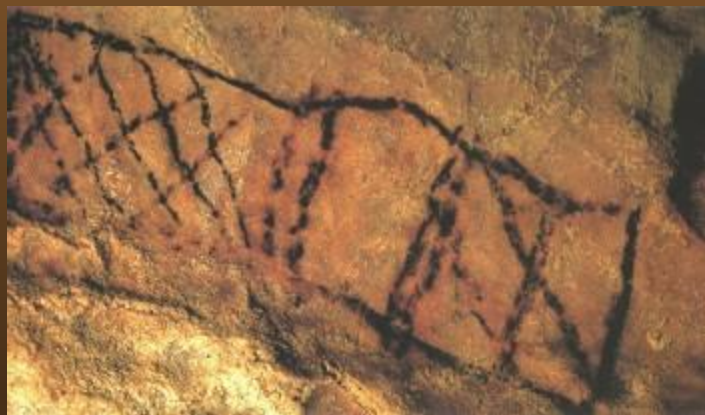


«Венера виллендорфская». Австрия.
Верхний палеолит



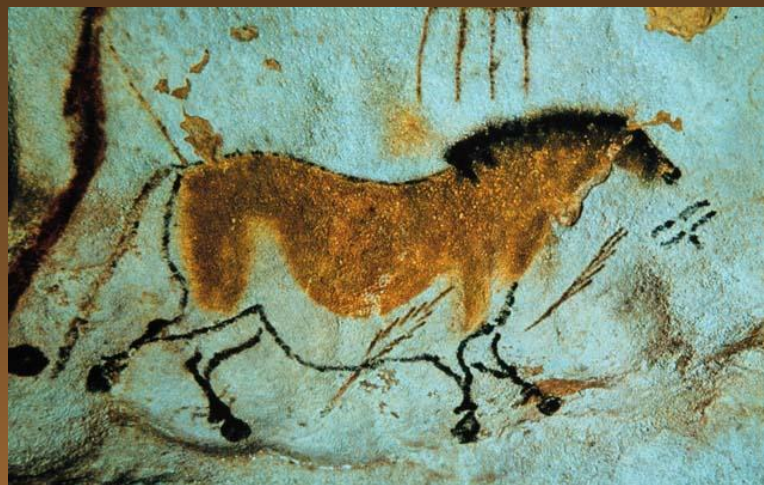
Голова лошади из пещеры Мас д'Азиль
(Франция). Рог северного оленя. Длина
5,7 см. Верхний палеолит

Памятники первобытного искусства



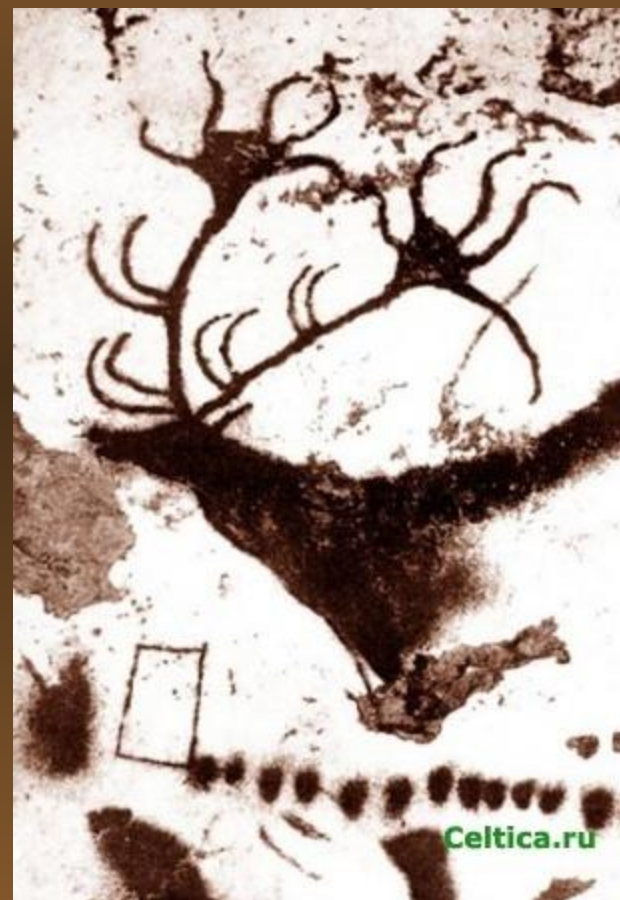
Памятники первобытного искусства

Росписи пещеры Альтамира



Памятники первобытного искусства

Росписи пещеры Ласко



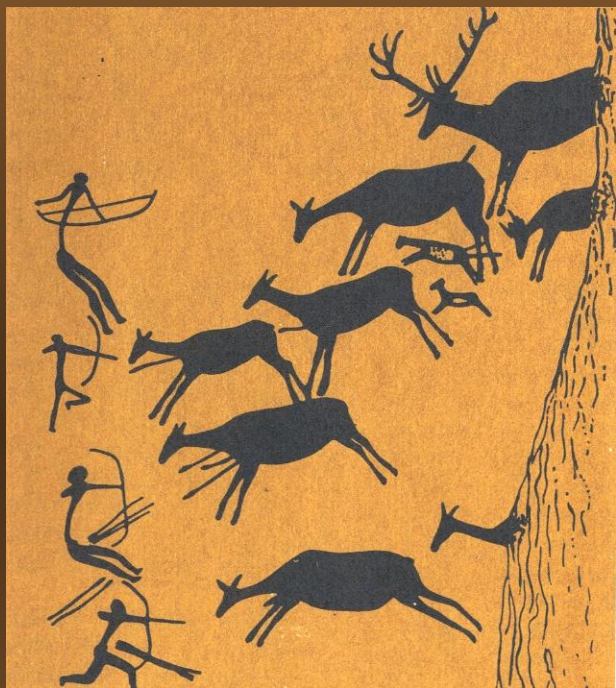
Особенности первобытного искусства

Искусство неолита:

В росписях появляется изображение человека. Все изображения носят динамический характер и заключены в рамки единой композиции. Стиль изображения – символический.

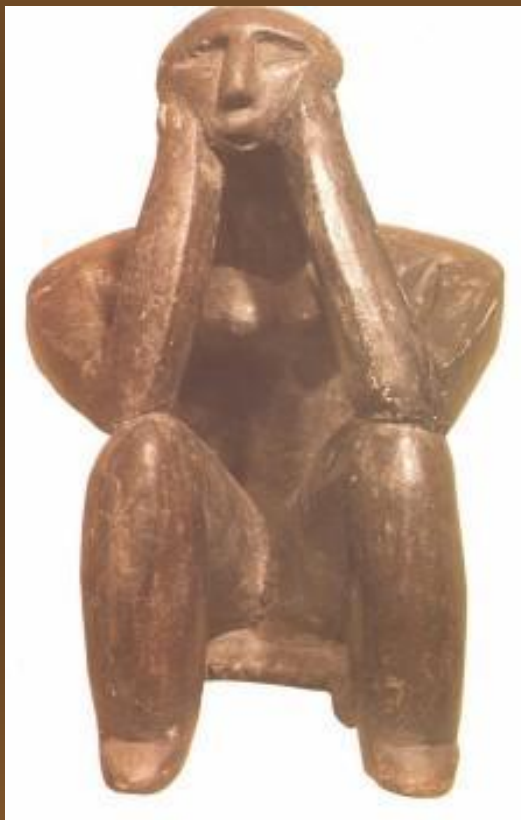
ДПИ: с появлением оседлого образа жизни и созданием жилищ древний человек начал изготавливать предметы быта и украшать их. Древние орнаменты представляют собой линейные рисунки и оттиски плетеных шнуров.

Памятники первобытного искусства



Росписи ущелья Тассили. Африка

Памятники первобытного искусства



Скульптура эпохи неолита

Памятники первобытного искусства



Керамика эпохи неолита