

Многопрофильный колледж

БАВАРИЯ

Выполнил: Студент I курса из 20КПЗ
Трояшкин Владислав Алексеевич.
Руководитель: Телегина Анна
Тимофеевна.

Bundesländer und ihre Hauptstädte



Бавария-Бавария



Площадь: 70550,11 км
Население: 12525 млн\чел.

- Бавария (нем. *Bayern*) — земля на юге и юго-востоке Федеративной Республики Германия ФРГ. Является самой большой по площади землёй в составе ФРГ.
- Столица — город Мюнхен.



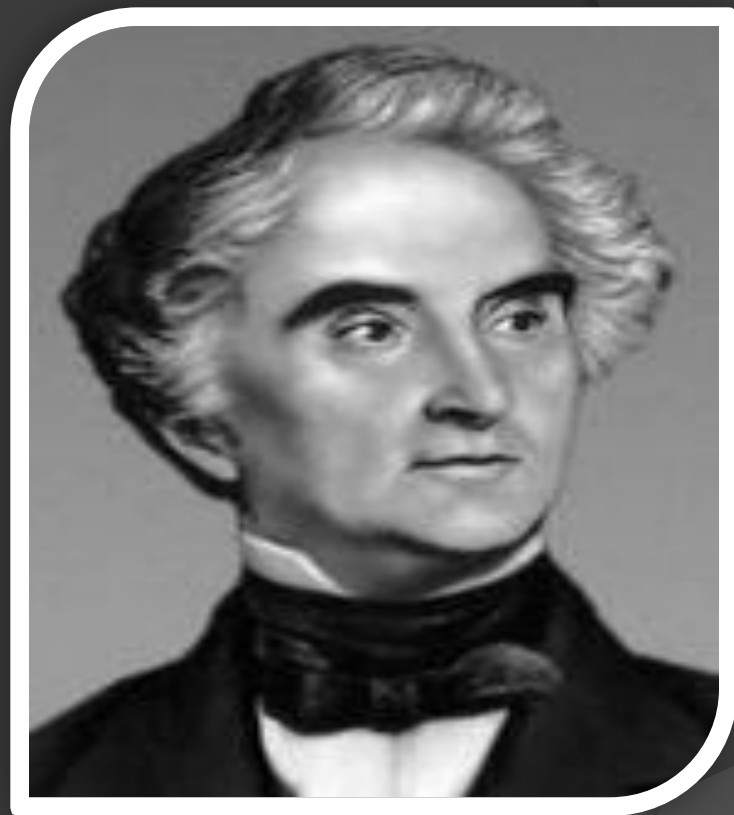
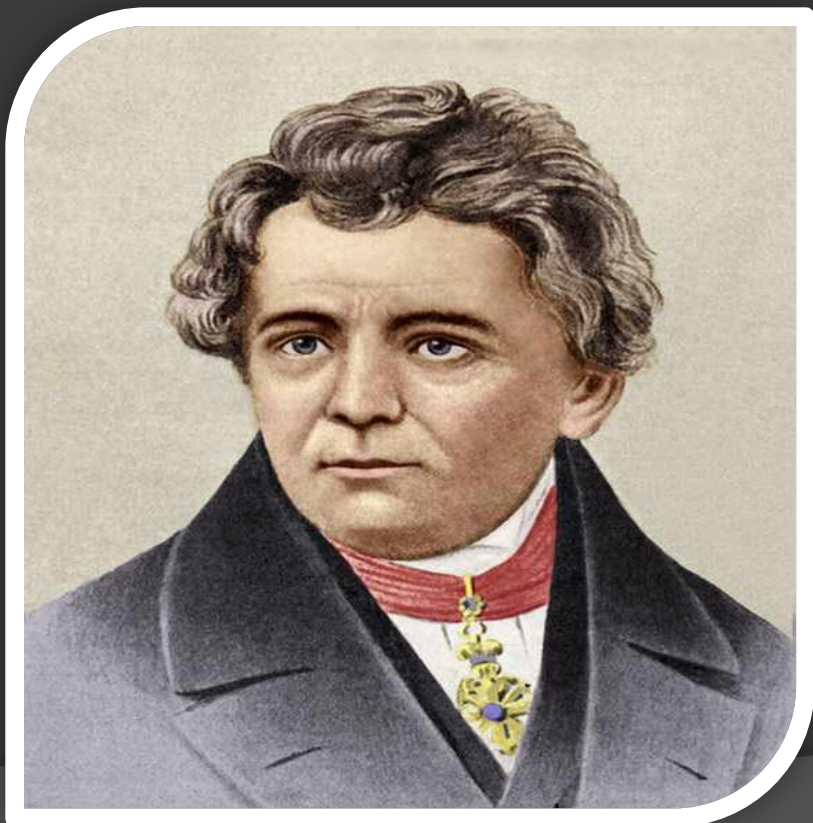
München - Мюнхен



- Мюнхен является крупнейшим городом Баварии и третьем, после Берлина и Гамбурга, городом Германии.
- Мюнхен- город-жемчужина Центральной Европы, один из самых привлекательных в регионе с туристической точки зрения, с богатой историей и культурными традициями.
- Известные жители:
Симон Георг Ом-немецкий физик
Юстус фон Либих-немецкий химик
Вильгельм фон Рентген-немецкий физик

Известные люди Мюнхена

Георг Симон Ом (1787-1854)- немецкий физик, чье имя носит знаменитый закон электротехники и единица электрического сопротивления.



Ютус фон Либих (1803-1873)- немецкий химик. Известен как основатель современной органической химии.

Достопримечательности Мюнхена

Центральной площадью города является Мариенплац, на которой стоит колонна Девы Марии.



Одно из самых популярных мест Мюнхена-Олимпийский парк, построенный в 1972г. Главная достопримечательность парка-Олимпийская башня высотой 290 метров.

Мюнхен- город музеев



Старая пинакотека-самый посещаемый музей Мюнхена. Здесь хранятся 9000 картин 1400 художников. В ней представлены произведения мастеров Средневековья до середины XVIII столетия.

Новая пинакотека- картинная галерея в Мюнхене. В ней представлены произведения живописи и скульптуры мастеров XIX - начала XX века.

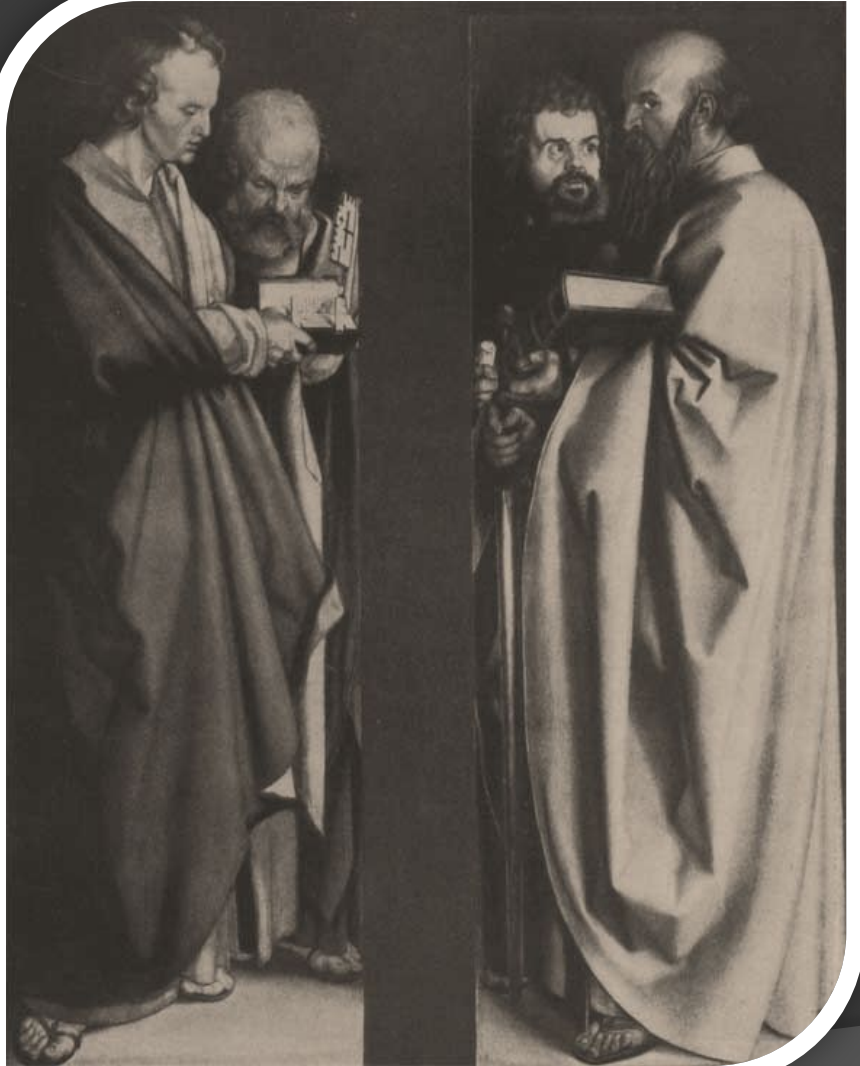


Старая пинакотека



«Старая пинакотека» обладает богатейшим собранием живописи старых немецких мастеров, к числу которых относятся работы известного немецкого художника Альбрехта Дюрера.

Живописное наследие Дюрера



В «Четырех апостолах», спорящих о книгах, которые они держат в руках, изображены святые Иоанн, Петр, Павел и Марк. Дюрер изобразил все типы темпераменты человека.

Апостол Иоанн-представитель сангвинического характера.

Петр- представитель бурного холерического темперамента .

Павел-представитель меланхолического темперамента.

Марк- представитель холерического темперамента.

Октоберфест



По традициям, открытие в 12 часов, мэр города откупоривает бочку с пивом. Затем по центральным улицам города начинается праздничная процессия. Символ города - молоденькая девушка с большим колокольчиком в руке верхом на разукрашенной лошади. Она одета в монашескую одежду желто-черного цвета.

Schloss Neuschwanstein - Замок Нойшванштайн

На высокой скале, где на фоне небес Дикой чашей разросся лес, где среди тишины водопад лишь шумит, Белый замок, как лебедь, над лесом парит.



Бayerische Motoren Werke AG



Будучи в Мюнхене, было бы неправильным обойти вниманием штаб-квартиру концерна BMW-одного из главных немецких автопроизводителей. На огромной территории располагается само здание штаб-квартиры, шоу-рум, завод и знаменитый музей.

Bayerische Motoren Werke AG

Здание штаб-квартиры BMW. Оно имеет вид четырех сдвинутых цилиндров. Почему четырех? Так как четырехцилиндровым двигателем был знаменит BMW в 60-е годы, в конце которых здание и строилось.



Музей BMW в Мюнхене



Музей BMW-музей , посвященный истории BMW, расположен в Мюнхене, Германия возле здания штаб-квартиры BMW. В музее представлена экспозиция автомобилей и мотоциклов BMW за всю историю марки.

Из истории BMW

BMW
303



BMW
послед-
няя
модель



Мотоцикл R32



BMW
Dixi

Футбольный клуб "Бавария Мюнхен"

С 1972-2005г арена была местом проведения домашних игр футбольных клубов «Бавария» и «Мюнхен 1860». С 2005г они играют на другом стадионе «Альянц Арена»



Футбольный клуб "Бавария Мюнхен"

Футбольный клуб- профессиональный немецкий клуб из Мюнхена. Основан 1900 году, выступает в Бундеслиге. Он является самым титулованным футбольным клубом в немецком футболе, выиграв 22 титула чемпиона и 15 Кубков Германии.



Спасибо за ВНИМАНИЕ

