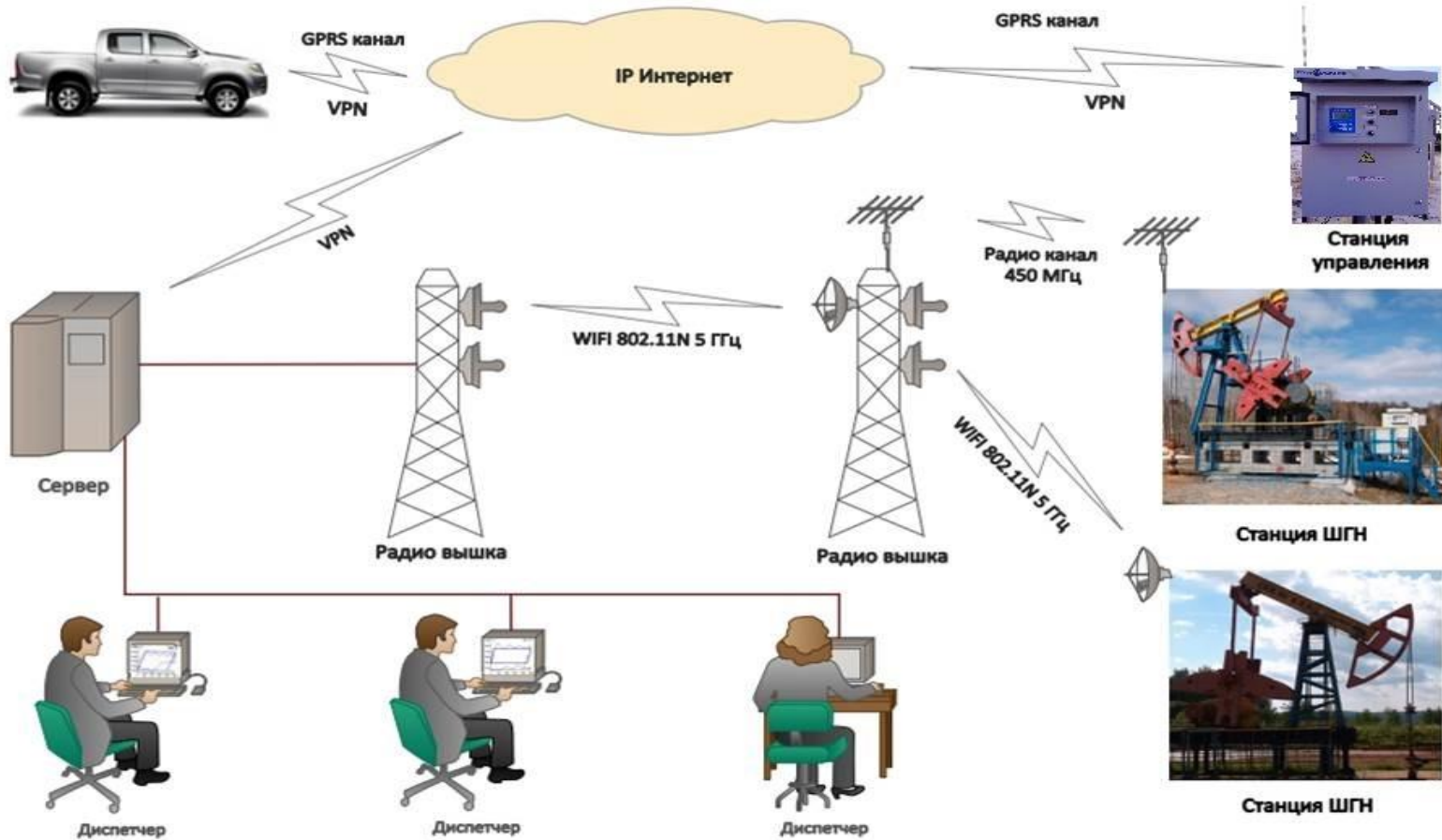


СДМО

Структурная схема управления станциями ШГН



Авторизация

ТЕМП ЭЛЕКТРО

→ Перейти на сайт
[Темп-электро](#)

Система дистанционного мониторинга технологических объектов

АВТОРИЗАЦИЯ

Укажите логин и пароль

Логин:

Пароль:

Запомнить

© 2012 «Темп Электро»

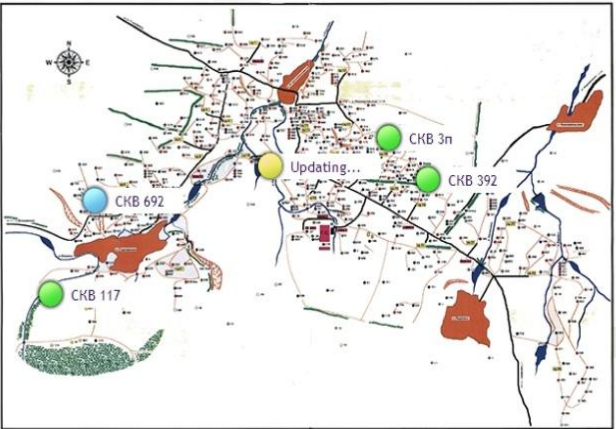
Разработка системы
Студия WebZion

- авторизация по логину и паролю
- защита канала связи с помощью технологии VPN
- система доступна как с любого стационарного, так и с любого мобильного компьютера, ноутбука
- Система работает только по каналам связи GSM.

Выбор устройства

ВЫБОР УСТРОЙСТВА

Группа пользователей: ЦДНГ-1
Пользователь: оп [выйти]
Группа устройств:



Legend:

- – Работает
- – Нет связи
- – Выключено или ошибка
- – Ожидание
- КС – Качество связи

Перейти к:

- Выбор группы устройств

- Мониторинг станций управления в режиме реального времени
- Цветовая индикация состояния
- Устройства расположены на карте в соответствии с географическими координатами

Наблюдение за устройством

- Наблюдение параметров станции управления
- Автоматическое обновления параметров на экране
- Возможность просмотра любого параметра станции управления

НАБЛЮДЕНИЕ ЗА УСТРОЙСТВОМ

Группа пользователей: ЦДНГ-1
Пользователь: оп [выйти]
Группа устройств: ЦДНГ1
Местоположение: СКВ 915
Устройство: Станция SALT 30 кВт



Адрес устройства по ModBus: 10.10.1.14:1001, ID: 1

Величина	Ед. изм	Значение	Обновление
Ток двигателя [16-14]	А	21.83	09:57 2013.02.20
Счетчик электроэнергии [15-02]	кВт*ч	3250	09:57 2013.02.20
Напряжение в звене постоянного тока [16-30]	В	526	09:57 2013.02.20
Выходная частота ПЧ [16-13]	Гц	51.7	09:59 2013.02.20
Число качаний в минуту x10 [19-98]	Ходов/мин x10	58	09:57 2013.02.20
Заполнение насоса [19-97]	%	100	09:57 2013.02.20
Минимальная скорость хода [19-01]	Ходов/мин x10	50	09:57 2013.02.20
Максимальная скорость хода [19-02]	Ходов/мин x10	65	09:57 2013.02.20
Уровень заполнения насоса при накоплении [19-08]	%	95	09:57 2013.02.20
Минимальное время работы в накоплении [19-10]	Мин.	20	09:58 2013.02.20
Заполнение насоса для выхода из накопления [19-12]	%	0	09:58 2013.02.20
Статус станции		4	09:58 2013.02.20
Предельная нагрузка [19-22]	%	160	09:58 2013.02.20
Передаточное число редуктора [19-31]	x10	1718	09:58 2013.02.20
Качество связи	%	96	09:58 2013.02.20

Перейти к:

Управление устройством

- Дистанционное изменение параметров станции управления
- Имеется возможность ограничения доступа на управление для конкретного пользователя

УПРАВЛЕНИЕ УСТРОЙСТВОМ

Группа пользователей: ЦДНГ-1
Пользователь: оп [выйти]
Группа устройств: ЦДНГ1
Местоположение: СКВ 915
Устройство: Станция SALT 30 кВт

Адрес устройства по ModBus: 10.10.1.14:1001, ID: 1

09:59 2013.02.20

ВКЛ ВЫКЛ

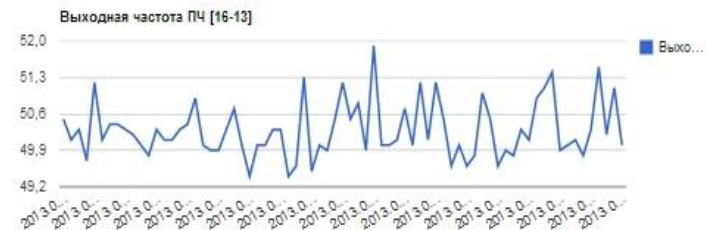
№	Пользователь	Время запроса	Время ответа	Смысл	Результат	
Величина	Ед. изм	Текущее значение	Дата обновления	Мин. значение	Макс. значение	Опции
Минимальная скорость хода [19-01]	Ходов/мин x10	50	13:40 2013.02.20	-	-	50 Сохранить
Максимальная скорость хода [19-02]	Ходов/мин x10	65	13:40 2013.02.20	-	-	65 Сохранить
Типы работы в накоплении [19-04]		1	13:40 2013.02.20	-	-	1 Сохранить
Уровень заполнения насоса при накоплении [19-08]	%	95	13:40 2013.02.20	-	-	95 Сохранить
Минимальное время работы в накоплении [19-10]	Мин.	20	13:40 2013.02.20	-	-	20 Сохранить
Заполнение насоса для выхода из накопления [19-12]	%	0	13:40 2013.02.20	-	-	0 Сохранить
Защита от срыва подачи (ЗСП) % от заполнения [19-15]	%	55	13:40 2013.02.20	-	-	55 Сохранить
Время перезапуска (мин.) [19-27]	Мин.	10	13:40 2013.02.20	-	-	10 Сохранить
Сброс ошибок [19-70]		0	13:40 2013.02.20	-	-	0 Сохранить
Запуск/остановка [19-71]		0	13:40 2013.02.20	-	-	0 Сохранить
Статус станции [19-99]		4	13:40 2013.02.20	-	-	4 Сохранить
Статус привода мл. разряд		0	13:40 2013.02.20	-	-	0 Сохранить

Просмотр архива устройства

- Все параметры сохраняется в архив
- В любой момент есть возможность проанализировать работу станции
- Имеется возможность сохранять архивы в базу данных пользователя

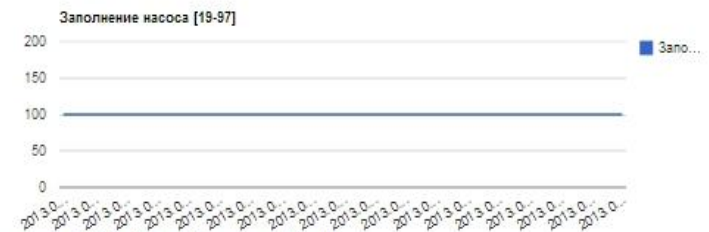
Выходная частота ПЧ [16-13]	<input type="checkbox"/> Да
Число качаний в минуту x10 [19-98]	<input type="checkbox"/> Да
Заполнение насоса [19-97]	<input checked="" type="checkbox"/> Да
Минимальная скорость хода [19-01]	<input type="checkbox"/> Да
Максимальная скорость хода [19-02]	<input type="checkbox"/> Да
Уровень заполнения насоса при накоплении [19-08]	<input type="checkbox"/> Да
Минимальное время работы в накоплении [19-10]	<input type="checkbox"/> Да
Заполнение насоса для выхода из накопления [19-12]	<input type="checkbox"/> Да
Статус станции	<input type="checkbox"/> Да
Предельная нагрузка [19-22]	<input type="checkbox"/> Да
Передаточное число редуктора [19-31]	<input type="checkbox"/> Да
Качество связи	<input type="checkbox"/> Да

Выходная частота ПЧ [16-13]



[Сохранить в CSV-файл \(для Импорта в Excel\)](#)

Заполнение насоса [19-97]



[Сохранить в CSV-файл \(для Импорта в Excel\)](#)

Отображение динамограмм

- Все динамограммы сохраняется в архив
- Возможно считать динамограмму в любой момент
- Доступна функция наложения динамограмм по времени
- Имеется возможность сохранять динамограммы в различные форматы

2017-11-11 05:12:25

Минимальная сила: 3872

Максимальная сила: 4950

Количество точек динамограммы: 670

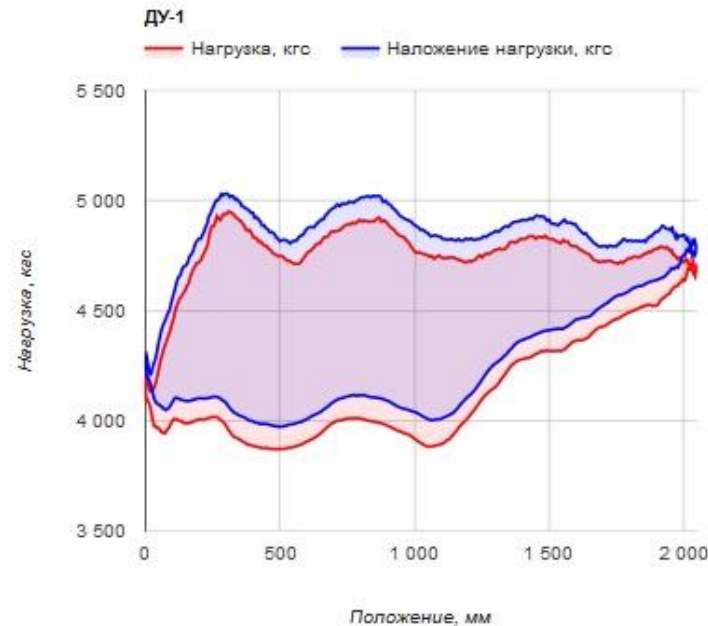
График

Импорт в Excel (CSV)

Импорт в XML (XML)

Наложение графика:

2017-11-10 05:10:21



Считать

Перейти к:

- Просмотр архива устройства
- Управление устройством
- Наблюдение за устройством
- Выбор устройства
- Выбор группы устройств