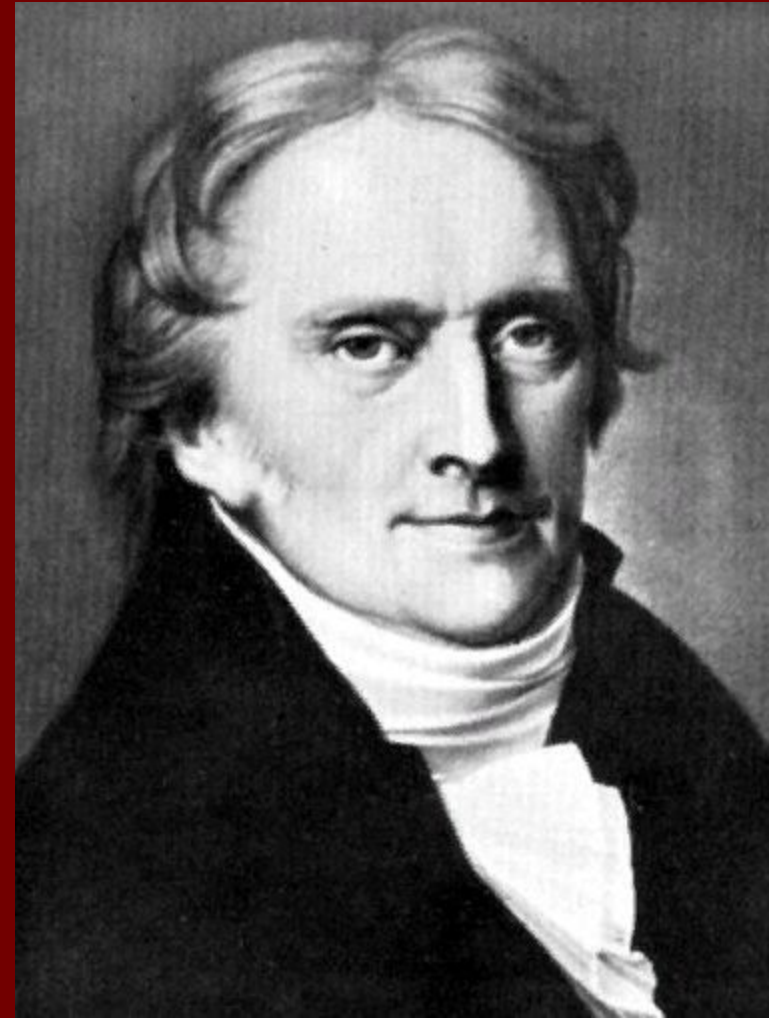


**ХИРУРГИЧЕСКАЯ**

**ИНФЕКЦИЯ**

**(анэробная)**

Термин *infectio* (заражаю) впервые был введён в 1841 г. Гуффеландом. Инфекция в хирургии определяет сущность многих заболеваний и послеоперационных осложнений.



# Определение:

- **Анэробная инфекция -**

Тяжелая токсическая раневая инфекция, вызванная анаэробными микроорганизмами, с преимущественным поражением соединительной и мышечной ткани.

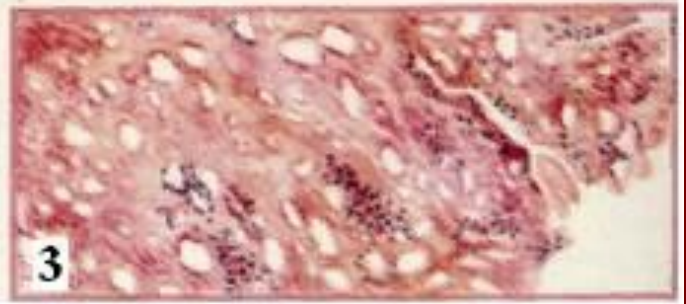
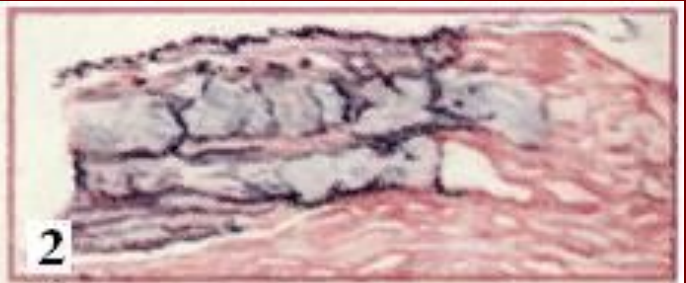
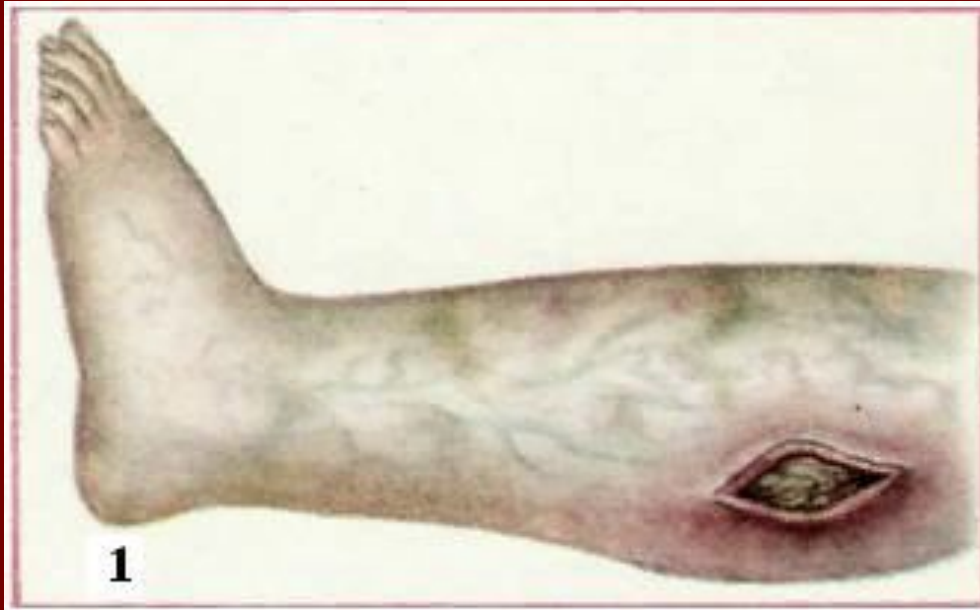
1. Классическая клостридиальная инфекция
2. Неклостридиальная инфекция

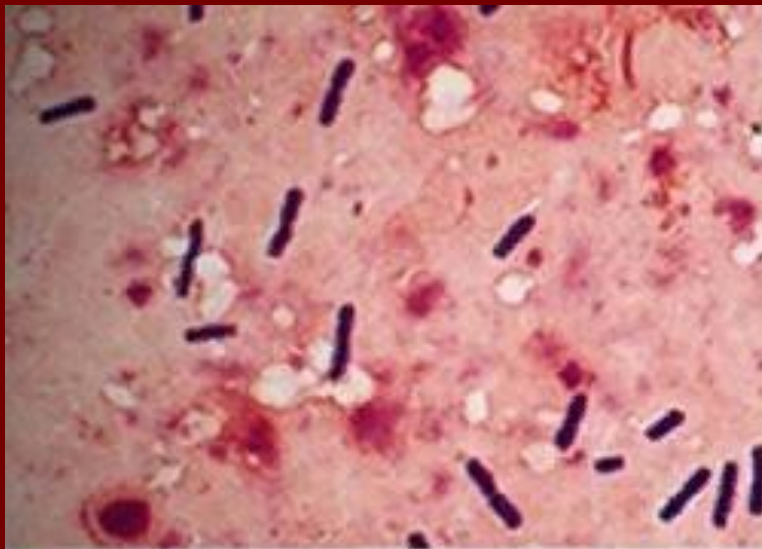
- Инфекция – особого рода патологический процесс, который обусловлен агрессивным взаимодействием между организмом и различного рода патогенными микробиотами
- Инфекцию определяют как процесс внедрения и развития микробов в несвойственных для них местах обитания с последующим развертыванием комплекса взаимодействий между макро- и микроорганизмами.

# Анаэробная клостридиальная инфекция

Рис. 16 - Обширные некрозы кожи вследствие нарушения микроциркуляции, вызванного анаэробной инфекцией (газовая гангрена)







Бактерии газовой гангрены



**Probakterii**



## Столбняк

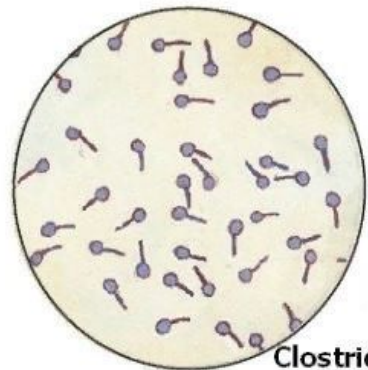
острое инфекционное заболевание, причина - воздействием на организм токсина (яда) столбнячной палочки. Поражается нервная система, характерно судорожное сокращение мышц.

3-кратная вакцинация детей с интервалом в 5 лет (АКДС).





Возбудители попадают в организм через большие, маленькие, или вовсе незаметные раны. Но глубокое повреждение увеличивает шансы на развитие заболевания, поскольку *C.tetani* является анаэробом.

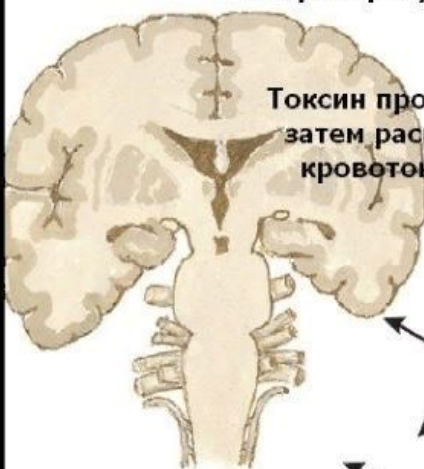


**Clostridium tetani:**  
грам-положительная,  
спорообразующая палочка



Спазм челюстных, мимических мышц и мышцы шеи (тризм [facies sardonicus]), и дисфагия часто ранние симптомы после инкубационного периода.

Токсин продуцируется локально, затем распространяется через кровоток или вдоль нервов к ЦНС.



Моторные нейроны спинного мозга (передние рога) и стволе мозга становятся гиперактивными, так как токсин специфически атакует тормозные клетки (Клетки Реншоу)



Общее тетаническое сокращение в поздней стадии заболевания. Пациент застывает, выгнув спину, с напряженными мышцами конечностей, и досковидным животом. Возможна остановка дыхания.

# Сардоническая улыбка





# Сибирская язва

