

IT technologic 2022

История

Виды

Применение

Искусственный интеллект

Подготовил:
Бородин Никита 10А
Аргаяш 2022г.

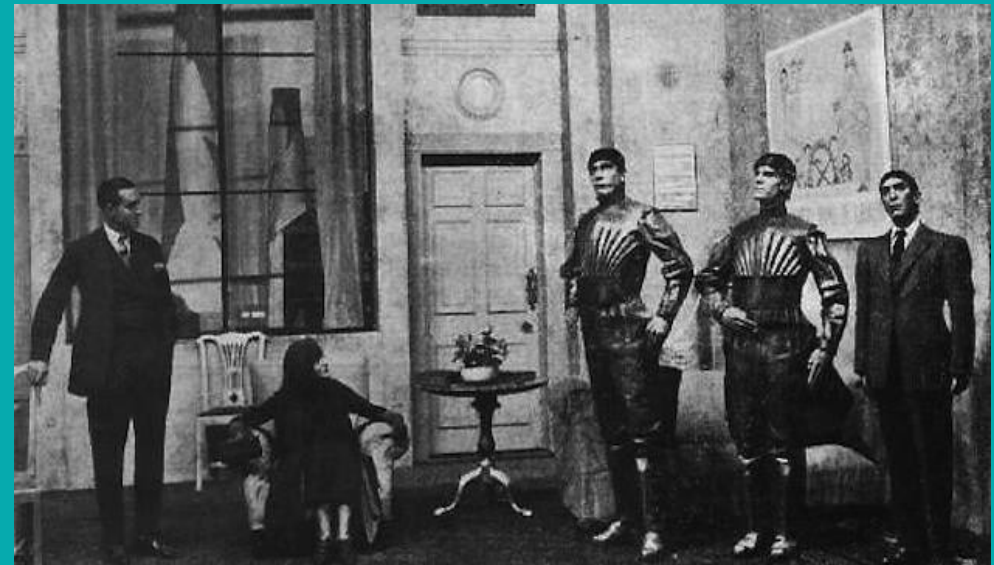
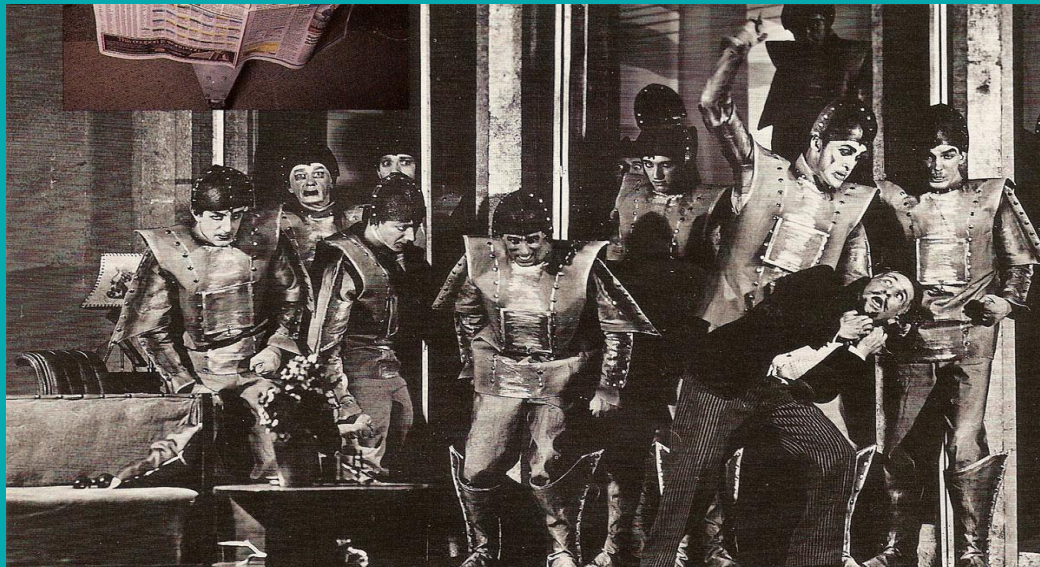
Искусственный интеллект — это способность цифрового компьютера или управляемого компьютером робота выполнять задачи, обычно связанные с разумными существами.



Основной целью исследователей в области искусственного интеллекта — создание компьютеров или машин таких же *разумных* как человек.

История развития искусственного интеллекта

Умными роботами человечество начало грезить в первой четверти 20 века. Известный литератор Карел Чапек в 1924 года поставил в лондонском театре пьесу «Универсальные роботы»

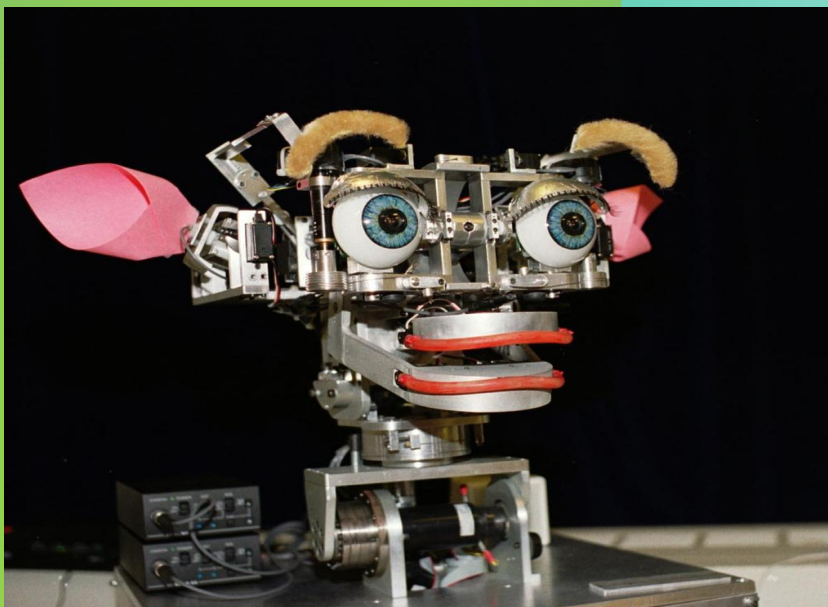




```
=====
EEEEEEEE L      IIIIII ZZZZZZZ      AAA
E         L      I       Z          A   A
E         L      I       Z          A   A
EEEEEE   L      I       Z          A   A
E         L      I       Z          AAAAAA
E         L      I       Z          A     A
EEEEEEEE LLLLLLLL IIIIII ZZZZZZZ      A     A
=====
ELIZA > (PLEASE TYPE IN ALL CAPS) WHAT'S YOUR NAME DEAR ?
AMIT
ELIZA > HI, I'M ELIZA. WHAT DO YOU WANT TO TALK ABOUT ?
AMIT > CAN I TALK ABOUT MY PROBLEM ?
ELIZA > SURE... !
AMIT > DUE TO ON GOING EXAMS IN COLLEGE, I HAVE A LOT OF STRESS.
ELIZA > PLEASE RELAX A LITTLE. SLEEP WELL.
AMIT > THANKS FOR YOUR ADVICE.
ELIZA > NO MENTION.
AMIT > BYE
ELIZA > BYE AND KEEP IN TOUCH...
=====
```

В период с 1960 по 1970 ряд ученых доказали, что компьютеры способны понимать естественный язык на достаточно хорошем уровне. В 1965 году разработали Элизу – первого робота-помощника, который мог говорить на английском языке

В 2000-е годы вновь появился интерес к робототехнике. ИИ активно внедряется в космическую отрасль, а также осваивается в бытовой сфере.



Появляются системы умного дома, «продвинутые» бытовые устройства. Роботы Кисмет и Номад исследуют районы Антарктиды.

Виды искусственного интеллекта

1. *Реактивные машины* - системы ИИ, не имеющие памяти и решающие только определенные задачи. Они не способны формировать воспоминания и использовать полученный ранее опыт для выполнения своих функций;

2. *Ограниченная память* - системы с памятью, основанной на прошлом опыте. Однако этот опыт не сохраняется и не компилируется в библиотеке информации ИИ;





3. Теория разума - системы, понимающие человеческие эмоции и намерения, обладающие социальным интеллектом и участвующие в командной работе;



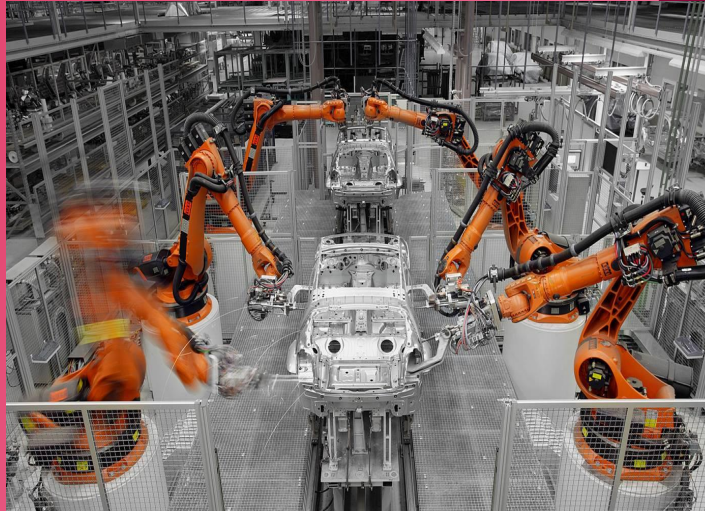
4. Самосознание - у систем ИИ этого типа формируется представление о себе, благодаря чему они полностью имитируют интеллект человека.

Применение ИИ в обществе и жизни человека



Медицина и здравоохранение

С помощью точной работе ИИ у пациента находят проблемы со здоровьем



Промышленность

ИИ собирает и анализирует данные с разных участков производства и грамотно распределять нагрузку на оборудование.



Образование и игровая индустрия

Речь о создании игр, а также об активное продвижении ИИ в образовательных программах развитых стран.

Заключение

Искусственный интеллект – это научное направление по созданию интеллектуальных машин, способных выполнять нестандартные задачи.

Искусственный интеллект очень нужен и полезен людям. Но, никто точно не может сказать, как поступит искусственный интеллект, когда обретет сознание. Всё зависит лишь от того, какими окажутся его интересы и будут ли они направлены против людей.

Спасибо за внимание!