

- **Домашнее задание:**

- **Для всех.**

- **Работать с презентацией.**
- **Знать: реализм, символизм, акмеизм, футуризм (особенности, представители направлений).**
- **«Мир искусства» «Голубая роза», «Бубновый валет», русский авангард, скульптура, архитектура (особенности, яркие представители направлений, произведения).**
- **Музыка, театр, кинематограф.**

Скульптура. Архитектура



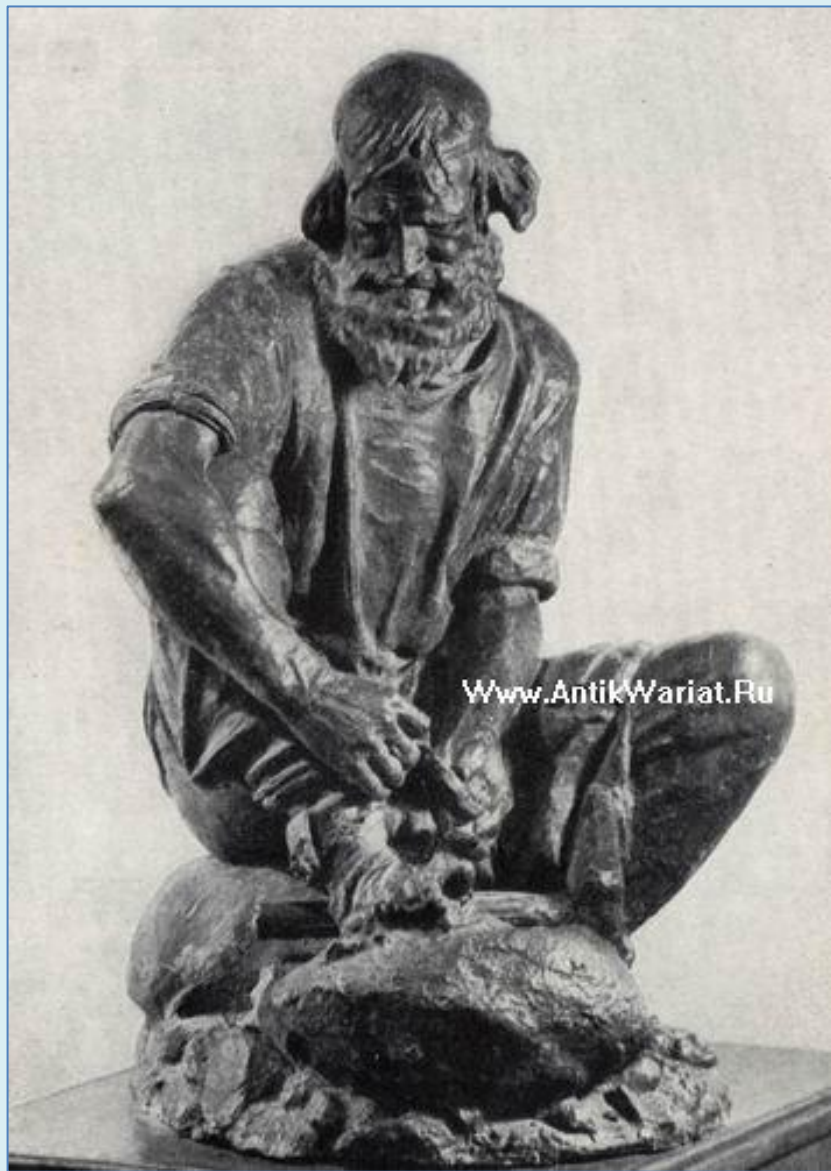
А.Голубкина.
Горельеф «Волна»
Над входом в здание
МХАТа

В скульптуре развивался
импрессионизм.

П.Трубецкой создал бюсты С.Витте, Л. Толстого и памятник Александру III

А. Голубкина пыталась создавать скульптуры в виде обобщенного образа.

С.Коненков отразил новые веяния в реализме («Камнебоец», «Нищая братия»).



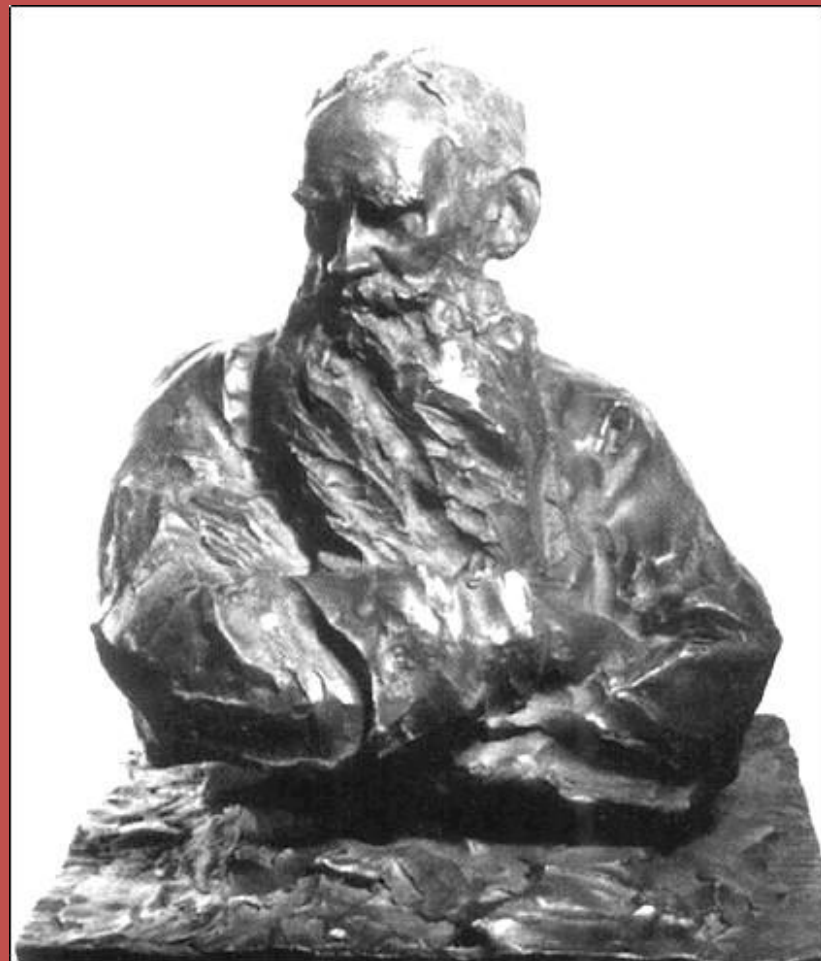
Камнебоец. 1898 г.



«Нищая братия». Дерево. 1917г.

**Жилой дом Кузнецовой. Атланты. Скульптор С.Т. Коненков.
Москва**

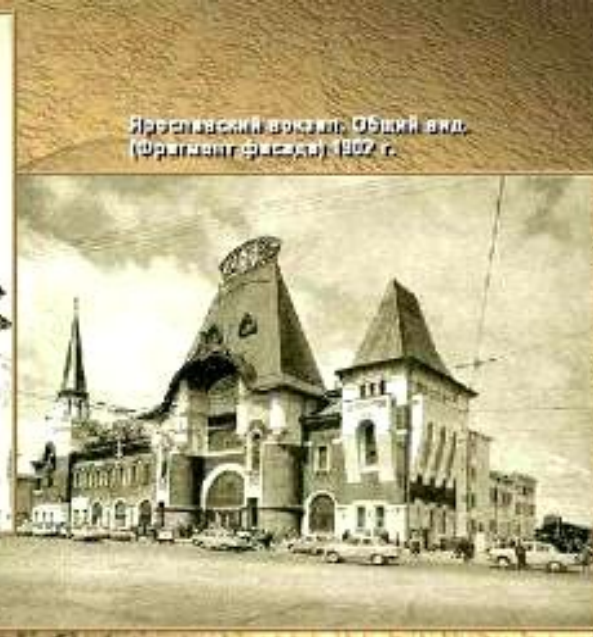




*Трубецкой П.П. Портрет Л.Н.
Толстого. 1899. Бронза*

Архитектура

Ф. Шехтель.
Здание Ярославского
Вокзала.



В архитектуре популярностью пользовался **модерн** и его разновидность - **неорусский стиль**.

Ф. Шехтель - здание Ярославского вокзала, особняк Рябушинского.

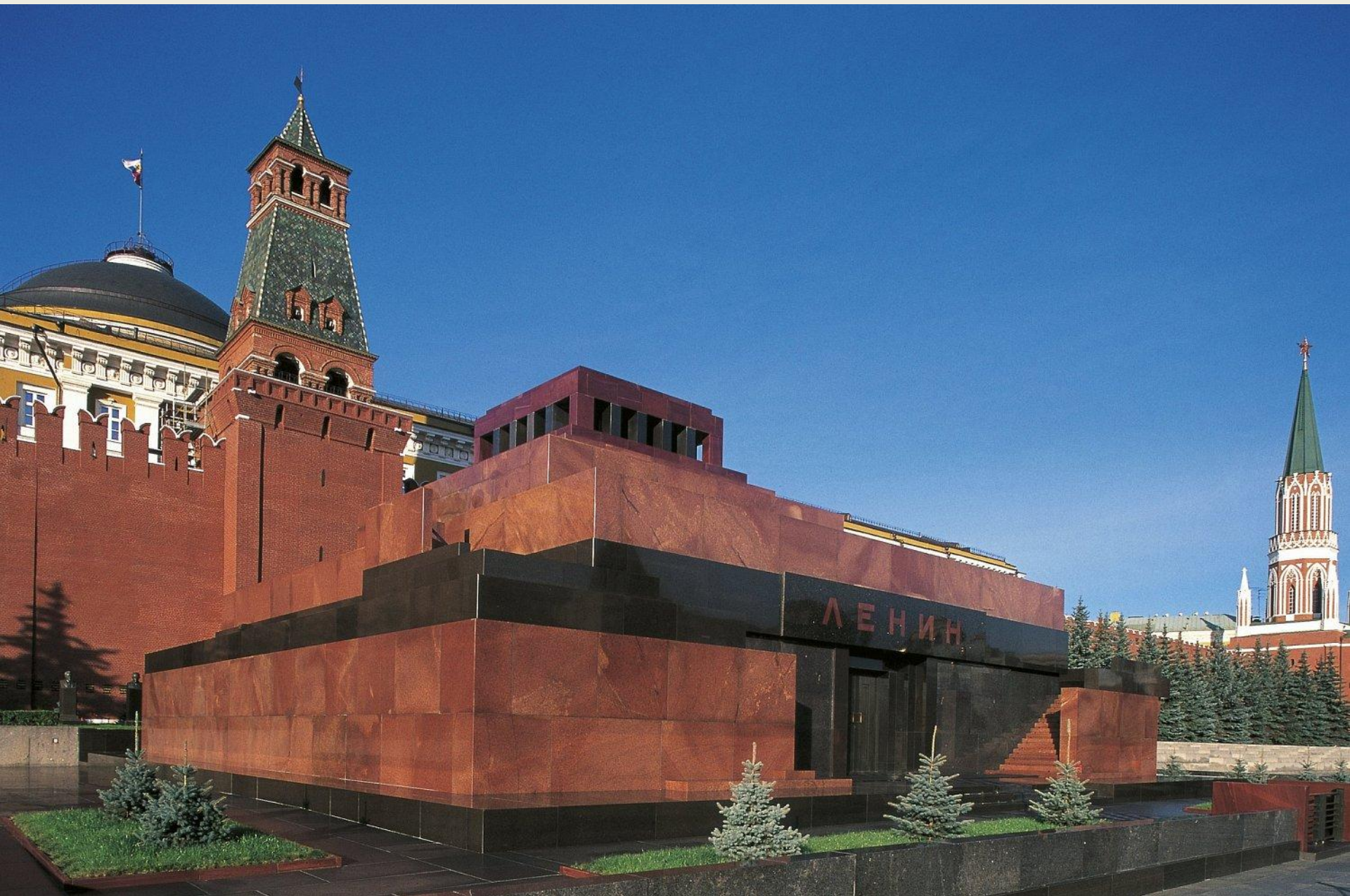
А.В. Щусев – Казанский вокзал;

Ф.И. Лидваль – Азовско-Донской банк в С.Петербур.

В. Валькотт - в Москве здание гостиницы «Метрополь» (эkleктика).

Многие здания в столицах возводились в стиле **неоклассицизма**.

1924 - 1930 гг. Архитектор - Алексей Щусев



В 1895-1896 гг. по проекту арх. Л. Н. Кекушева были перестроены восточное крыло и перрон. В 1902-1904 Ф. О. Шехтель к старому зданию вокзала пристроил новый фасад с залом ожидания,



Ярославский вокзал в Москве Ф.О. Шехтеля. Монета
Банка России — Серия: «Архитектурные шедевры
России», серебро, 25 рублей, 2015 год



**Дом Шапова.
Ф. О. Шехтеля**



Особняк Рябушинского





Павильон на Театральной площади



Театральная площадь. Гостиница Метрополь. В. Валькотт

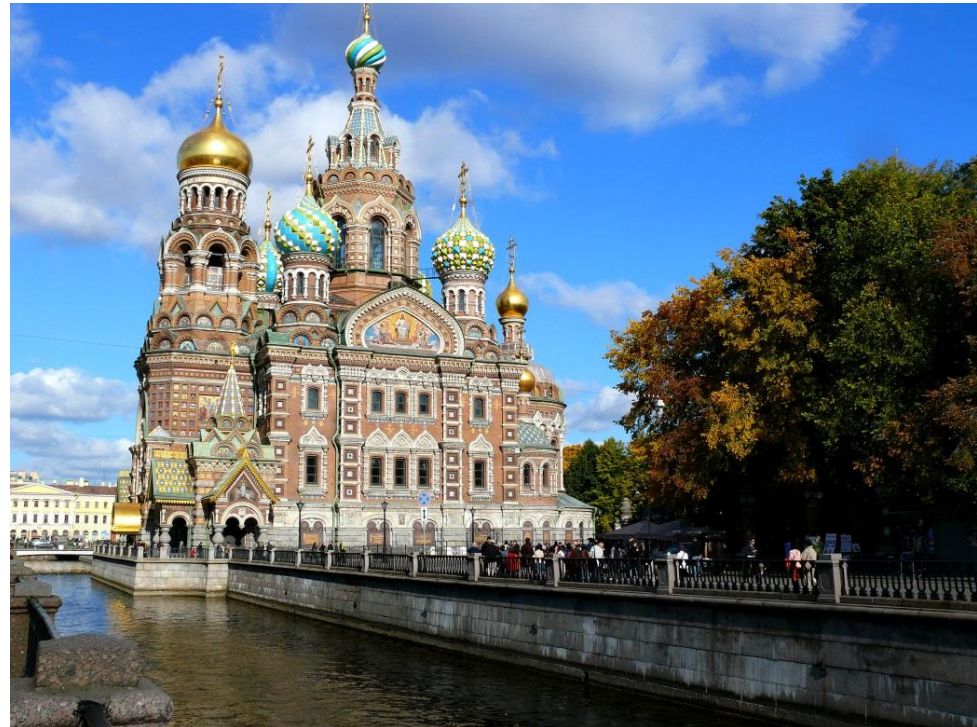
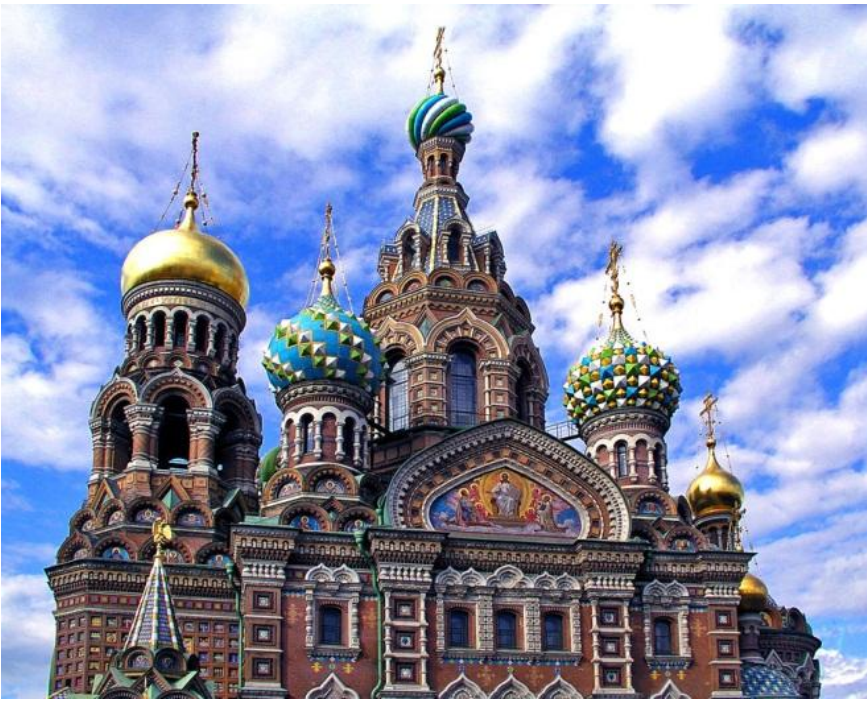
**Метрополь. Мозаичное панно
«Принцесса Греза» по эскизу М.
Врубеля.**



Стиль: Неорусский

Храм Спаса на крови в Петербурге

**Архитектор: Альфред
Александрович Парланд**



Казанский вокзал в Москве. А. В. Щусев

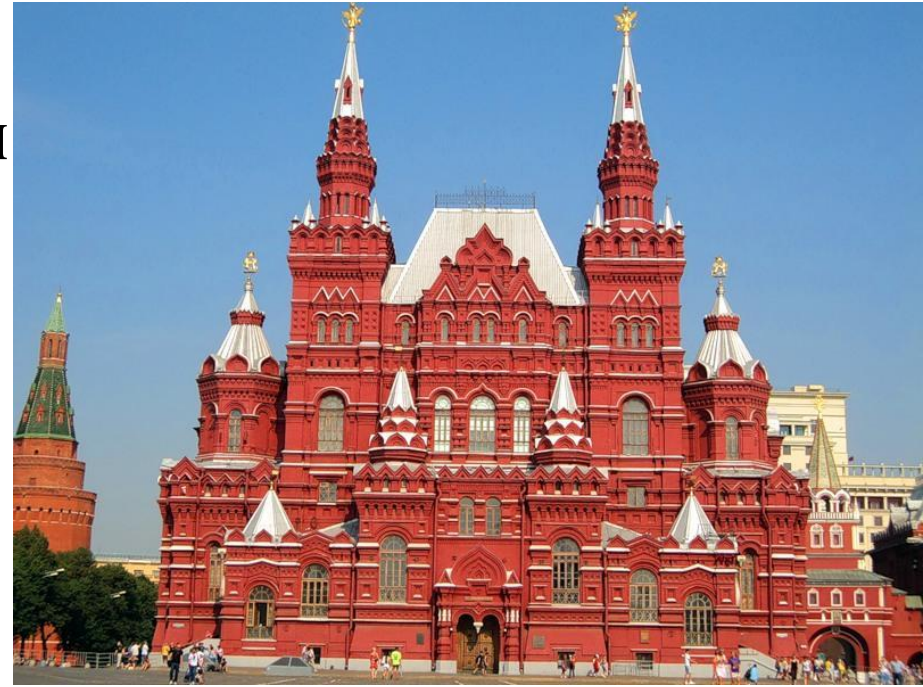


Государственный исторический музей (ГИМ) — национальный исторический музей России на Красной площади в Москве.

У истоков музея стоял знаток
московской старины **И.Е. Забелин**

- С 1895 года до 1917 г. музей
назывался
*«Императорский Российский
исторический музей им.
Императора Александра III».*

Проект архитектора **В.О. Шервуда**
закончил архитектор **А. П. Попов**
(строительство 1875-1881 гг.).



Музыка. Театр. Кино.



В н.ХХ в. в музыке появились композиторы новаторы –
И.Ф. Прокофьев (симфонии) **А. Скрябин**,
С. Рахманинов,
И. Стравинский (к балетам **«Жар-птица»** и **«Петрушка»**).

Вокальная школа дала миру таких выдающихся певцов как **Ф. Шаляпин**, **А.Нежданова**, **Л. Собинов**, **И.Ершова**.

В роли Б. Годунова – Шаляпин

**Московский Художественный театр основан в 1898 г.
К. С. Станиславским и Вл. И. Немировичем-Данченко.**

Москва. Художественный театр.
MOSCOU. Théâtre des arts.





«Отцы-основатели»
МХАТа

В н.века на русской сцене появились выдающиеся режиссеры **К.Станиславский, В.Мейерхольд, Е.Вахтангов.**

В балетном искусстве возшла звезда **М.Петипа. А.Павловой, Т.Карсавиной.**

Другим выдающимся постановщиком был **А.Горский, М.М. Фокин**

Для своих спектаклей они использовали декорации **К. Коровина, А.Бенуа, Н.Рериха** и др.

Балет «Шахерезада», 1914 г. М.М. Фокин

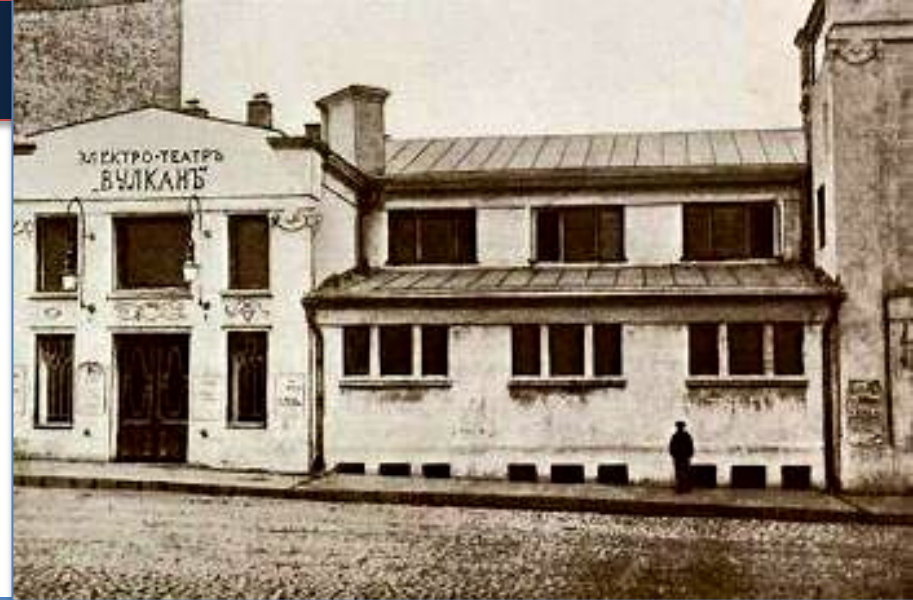


**Умиравший
лебедь. Павлова**



Театр. Кино.

Здание кинотеатра «Вулкан»



В 1908-09 гг. **С.Дягилев** в Париже **«Русские сезоны»**.

В России в н.века появился **кинематограф (иллюзион)**.

В 1908 г. вышла 1-я русская картина - **«Степан Разин»**

в 1911 г. - **«Оборона Севастополя»**.

Я.Протазанов, актриса **В. Холодная**,

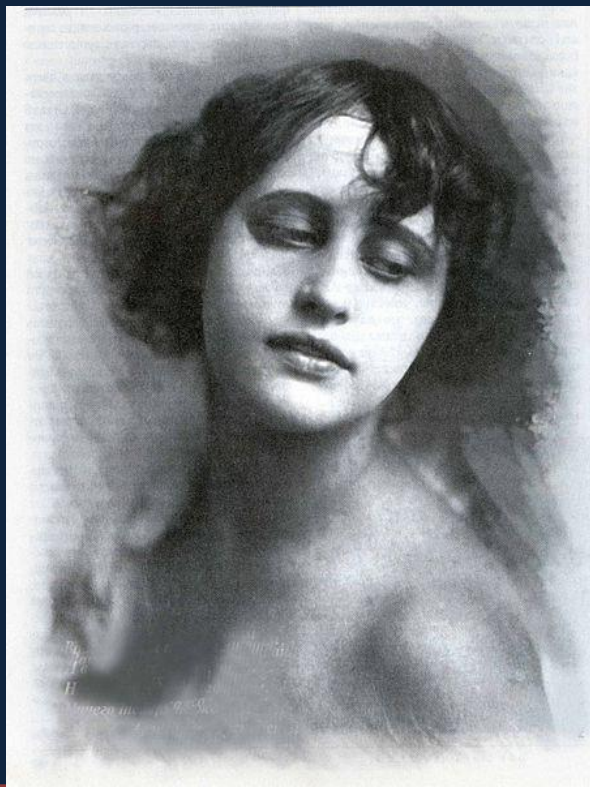
Кино-предприниматель **В.Ханжонков** (Ялтинская киностудия).

Документальные, художественные к/ф, анимация.

К 1913 г. в стране > 1400 к/т.

Журналы «Вестник кинематографии», «Пегас».

Вера Холодная



Сергей Павлович Дягилев
(1872-1929) — русский театральный и художественный деятель, антрепренёр, один из основоположников группы «Мир Искусства», организатор «Русских сезонов» в Париже и труппы «Русский балет Дягилева».