

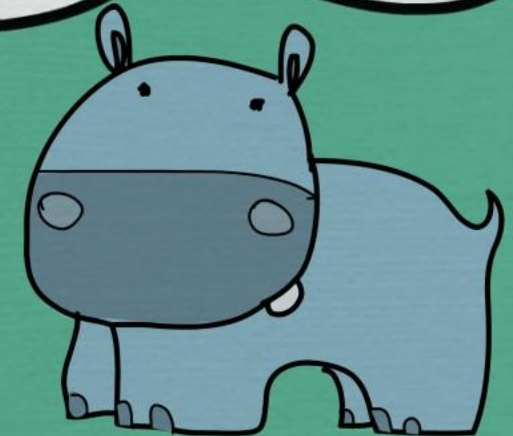
# Общая психология

ощущение,  
Восприятие,  
Память,  
мышление

"В самом деле, с каждым их шагом, казалось, своды подымались, и наши мальчики всюду свободно проходили; когда же они дошли до последнего свода, тогда мальчик-колокольчик попросил Мишу оглянуться назад. Миша оглянулся, и что же он увидел? Теперь тот первый свод, под который он подошёл, входя в дверцы, показался ему маленьким, как будто, пока они шли, свод опустился. Миша был очень удивлён."

Одоевский В.Ф.

## Занятие 5

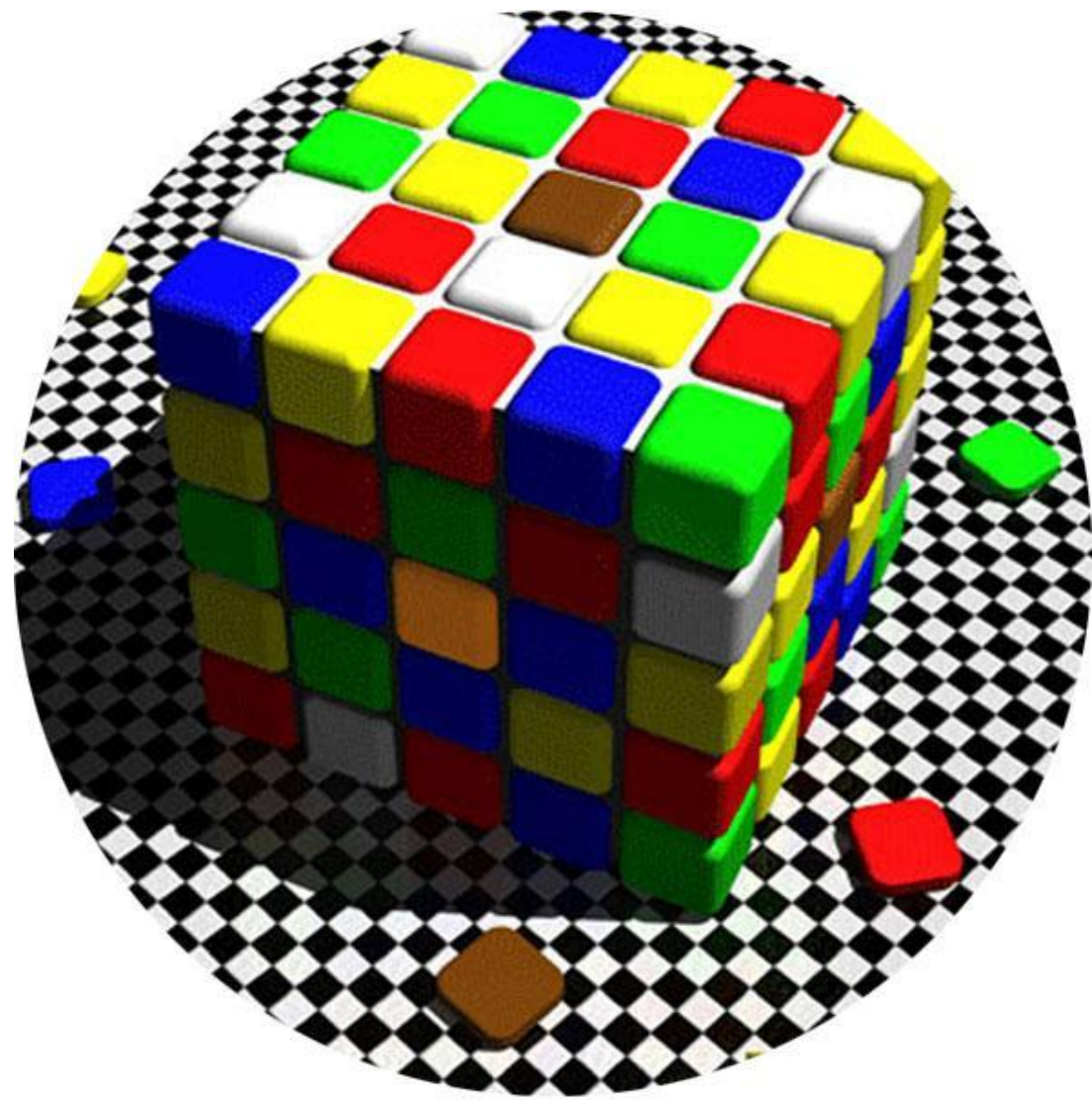


## Константность:

это относительная неизменность восприятия при изменяющихся условиях стимуляции.

Некоторые виды константности:

- светлоты;
- размера;
- формы.



# Колин Тернбалл и Бамбути





# Отличие первичных свойств восприятия от свойств ощущений:

	<b>ощущение</b>	<b>восприятие</b>
МОДАЛЬНОСТЬ	условное разделение, взаимодействие	ПОЛИМОДАЛЬНОСТЬ
ИНТЕНСИВНОСТЬ	н-р: цвет в зрительном ощущении	н-р: КОНСТАНТНОСТЬ ЦВЕТА, СВЕТЛОТЫ
пространственно- временная структура	локализация в системе координат	константность размера, стереоэффекты

СВОЙСТВА  
ВОСПРИЯТИЯ

## 6 Наличие системы отсчёта:

- сенсорные эталоны (Запорожец А.В.);
- уровень адаптации (Хелсон Г.).

# Сенсорные эталоны (оперативные единицы восприятия):

- это системы выделенных общественно-исторической практикой чувственных качеств предметов (н-р: форма, цветовой спектр, величина объектов и т.д.).



## Сенсорные эталоны в онтогенезе:

«При соответствующем сенсорном обучении ребенок усваивает целые наборы, алфавиты эталонов различных сенсорных качеств, что помогает ему правильно прочесть получаемую сенсорную информацию, адекватно воспринять видимую форму или слышимую мелодию. Одновременно с сенсорными алфавитами ребенок овладевает и некоторыми общепринятыми правилами, алгоритмами сочетания сенсорных элементов, правилами, соответствующими действительным соотношениям воспринимаемых свойств реальных предметов»

Запорожец А.В.

# Уровень адаптации:

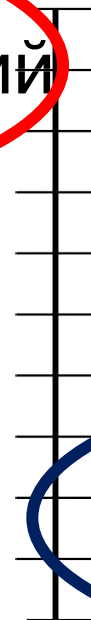
- это средняя (нейтральная) точка субъективной шкалы оценки интенсивности стимуляции.

большой, тяжёлый, громкий

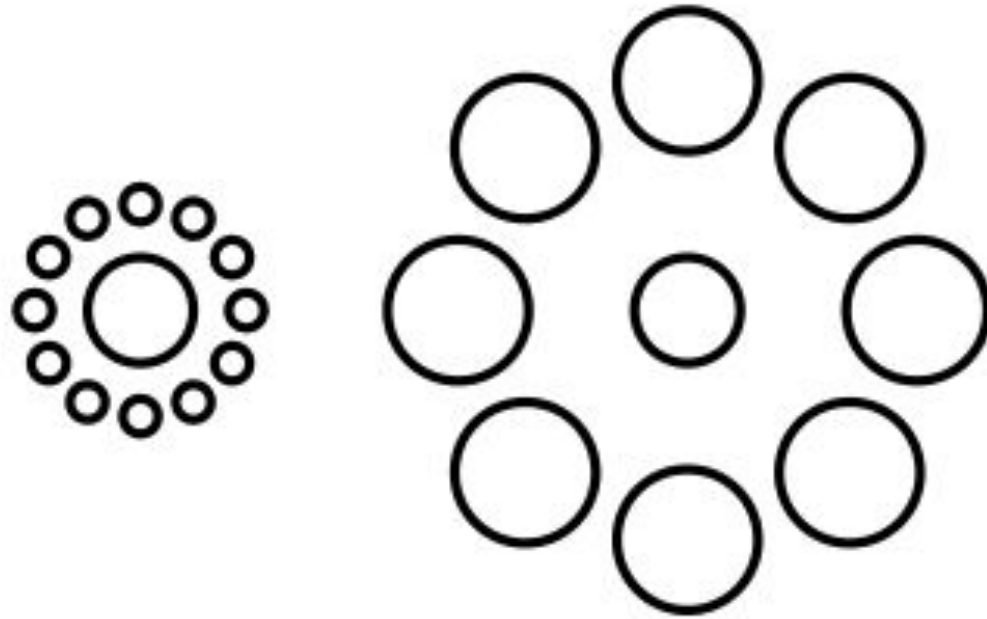
нейтральная точка

маленький, лёгкий,

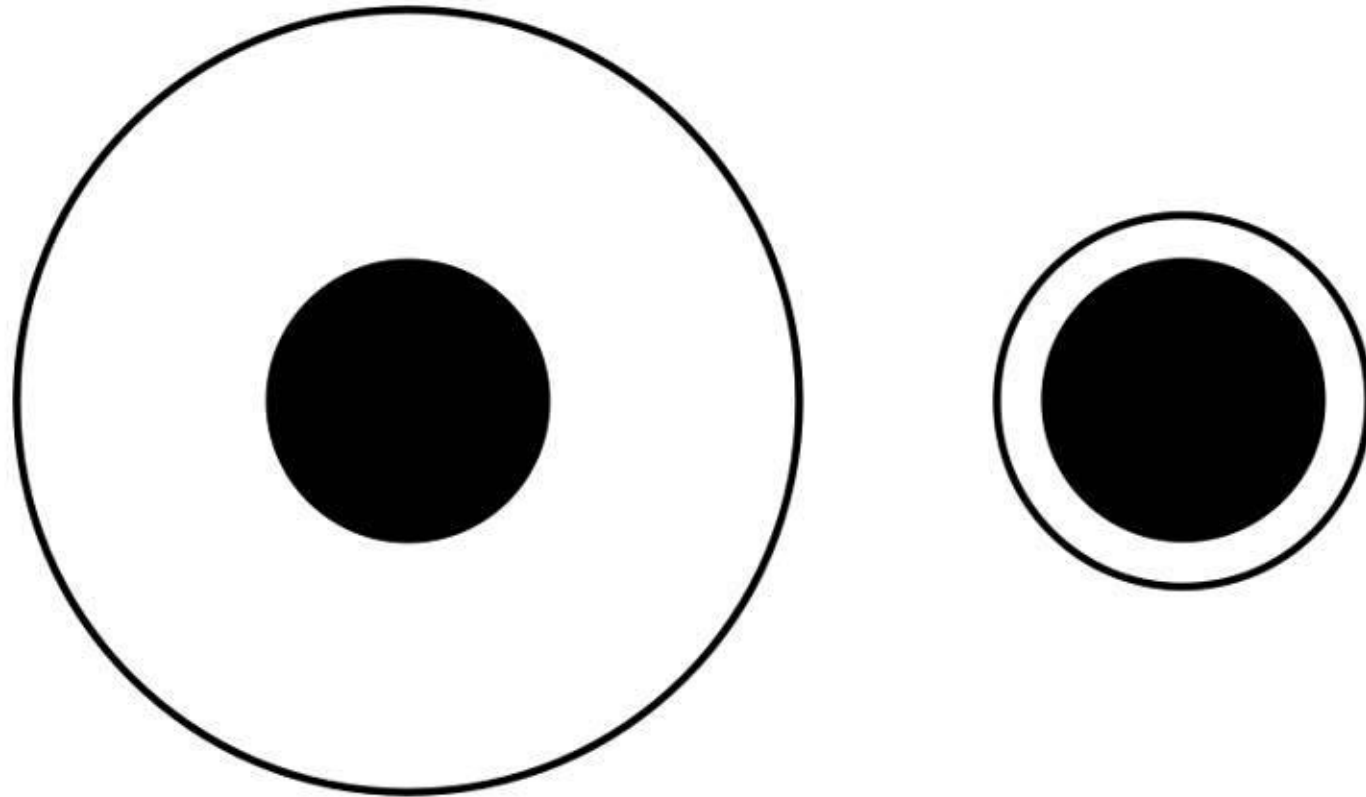
ТИХИЙ



# Иллюзия Эббингауза



# Иллюзия Дельбёфа



# Исследование Ретлингшейфера и Хинклея:

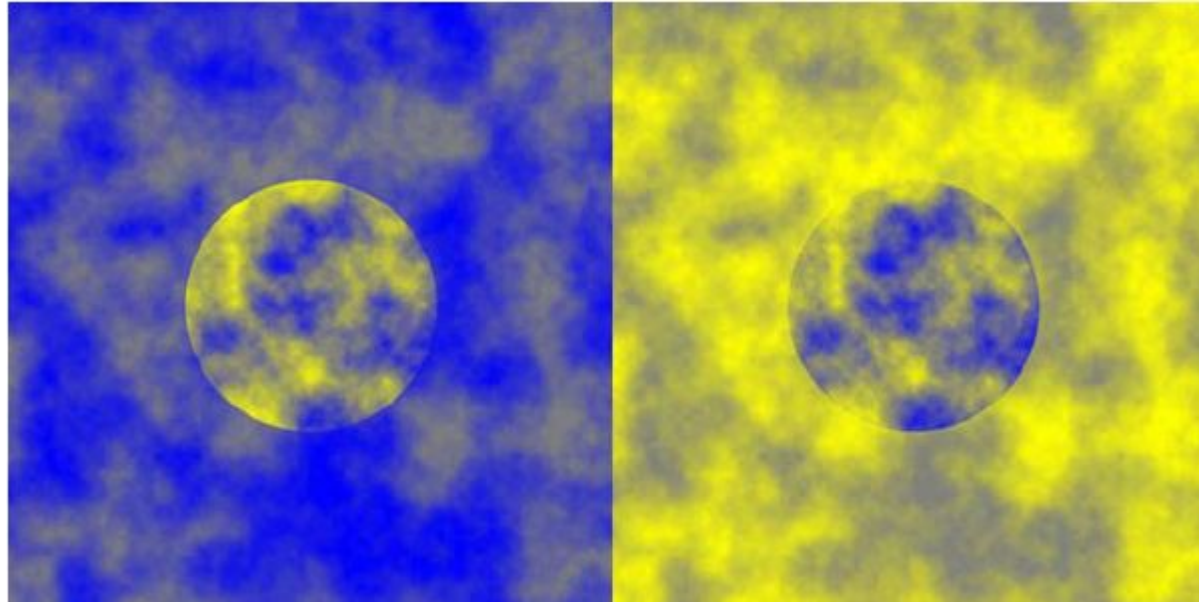
Средний возраст – это...

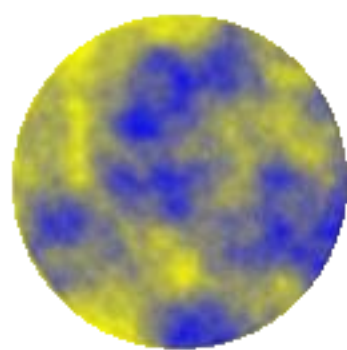
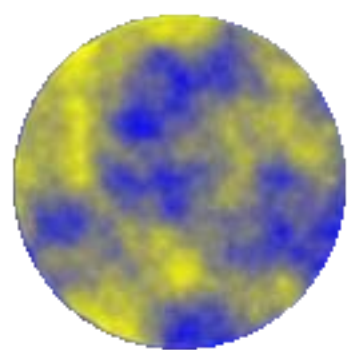
10-летние: 36 лет

20-летние: 42 года

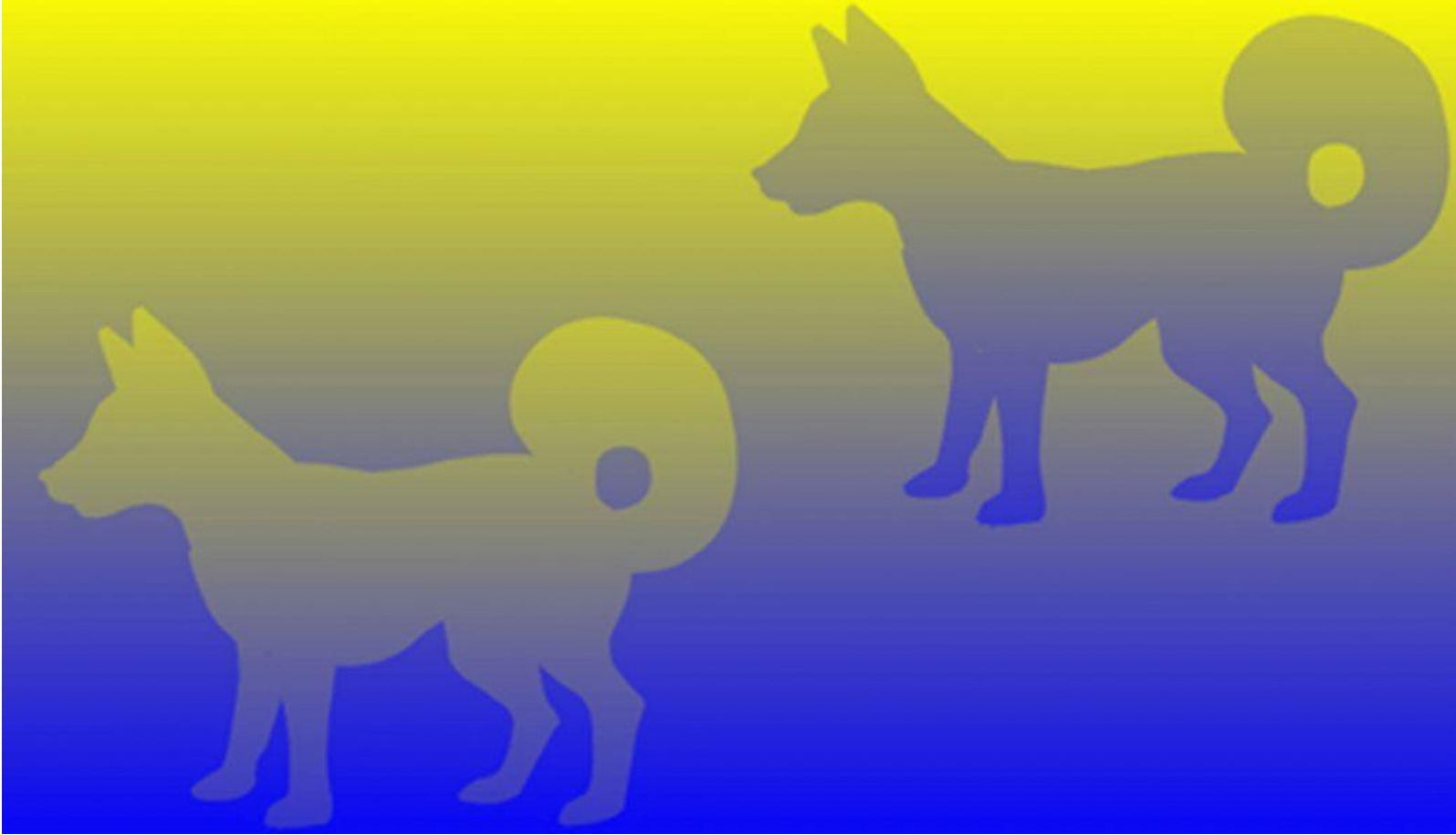
70-летние: 52 года











культурная  
опосредствованнос  
ть

ть

обобщённост  
ь

симультаннос  
ть

система  
отсчёта

целостность

СВОЙСТВА  
ВОСПРИЯТИЯ  
7

## Избирательность:

выделение из сенсорного поля каких-либо объектов или признаков.

Примеры избирательности восприятия:

- перцептивная установка;
- апперцепция;
- слепота к изменениям (change blindness) и слепота невнимания (inattention blindness) +++ отсутствие знания о наличии этих феноменов (change blindness blindness).

**КОМУ ЗА 30**



copyright (c) 1999 Daniel J. Simons. All rights reserved.

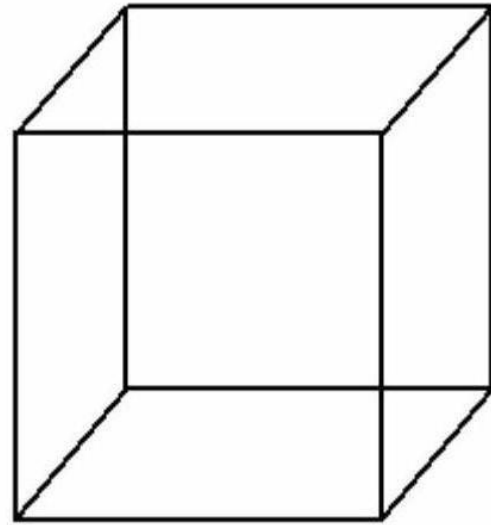
СВОЙСТВА  
ВОСПРИЯТИЯ  
8

## АКТИВНОСТЬ:

восприятие не может быть статичным.

Следствие:

- изменчивость перцептивного образа даже при константной сенсорной стимуляции.



Necker Cube









# Barber's pole

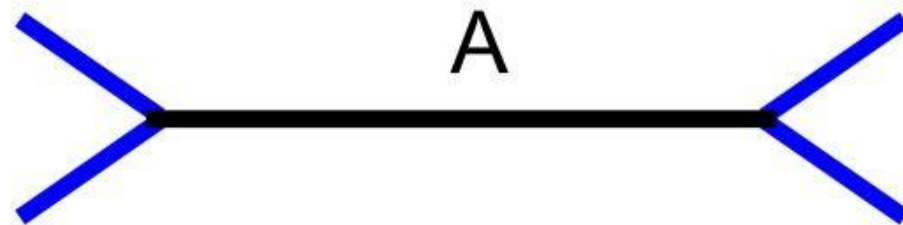


СВОЙСТВА  
ВОСПРИЯТИЯ

## Историчность (культурная опосредствованность):

- восприятие обусловлено всем предшествующим историческим развитием человечества;
- в ходе онтогенеза вместо непосредственного формируется опосредствованное культурой восприятие.

# Иллюзия Мюллера-Лайера



# Свойства восприятия итогов:

1. Сенсорная наполненность.
2. Предметность.
3. Целостность.
4. Обобщённость.
5. Константность.
6. Наличие системы отсчёта.
7. Избирательность.
8. Активность.
9. Историчность (культурная опосредованность).

Спасибо за внимание

