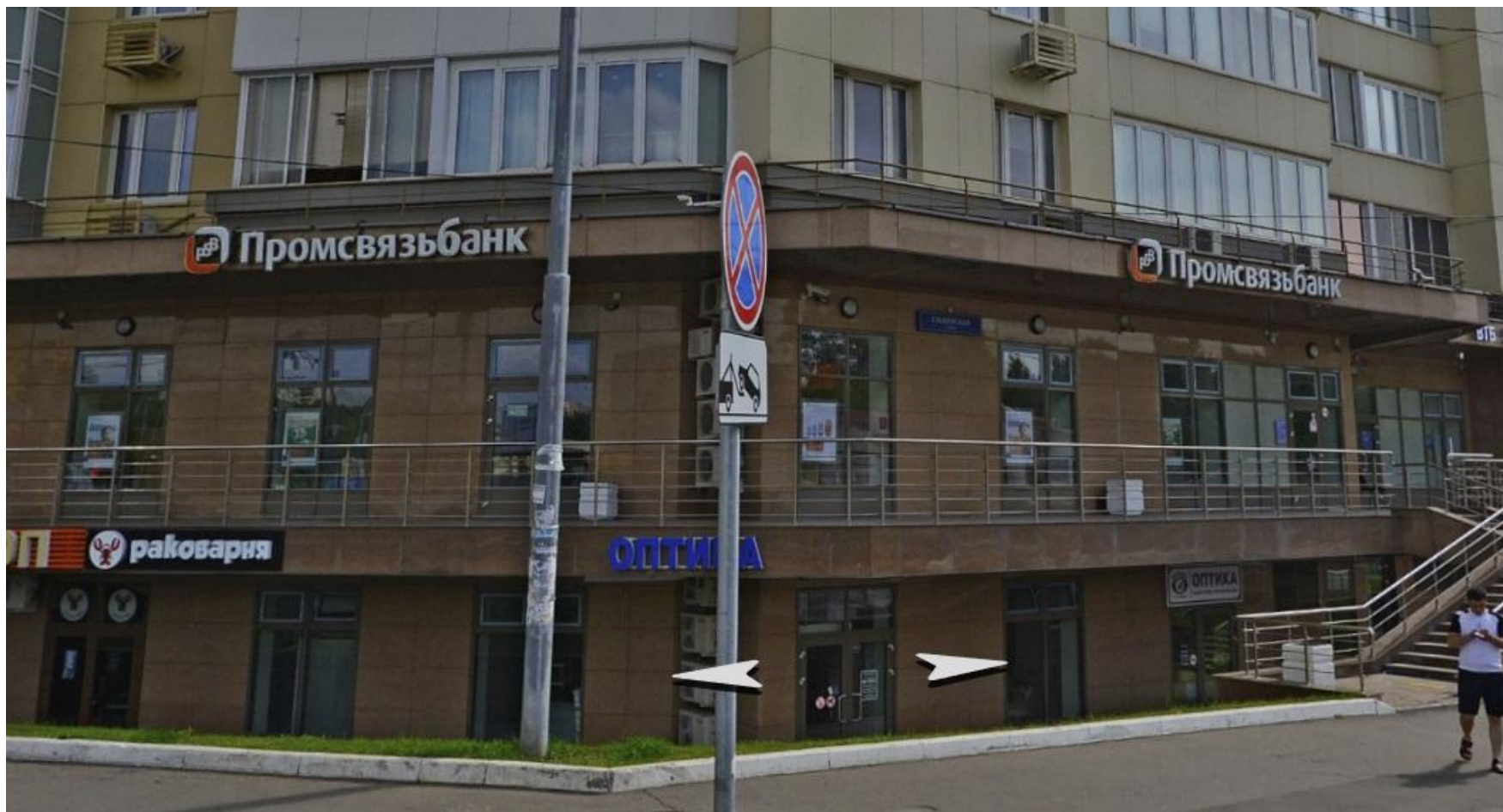


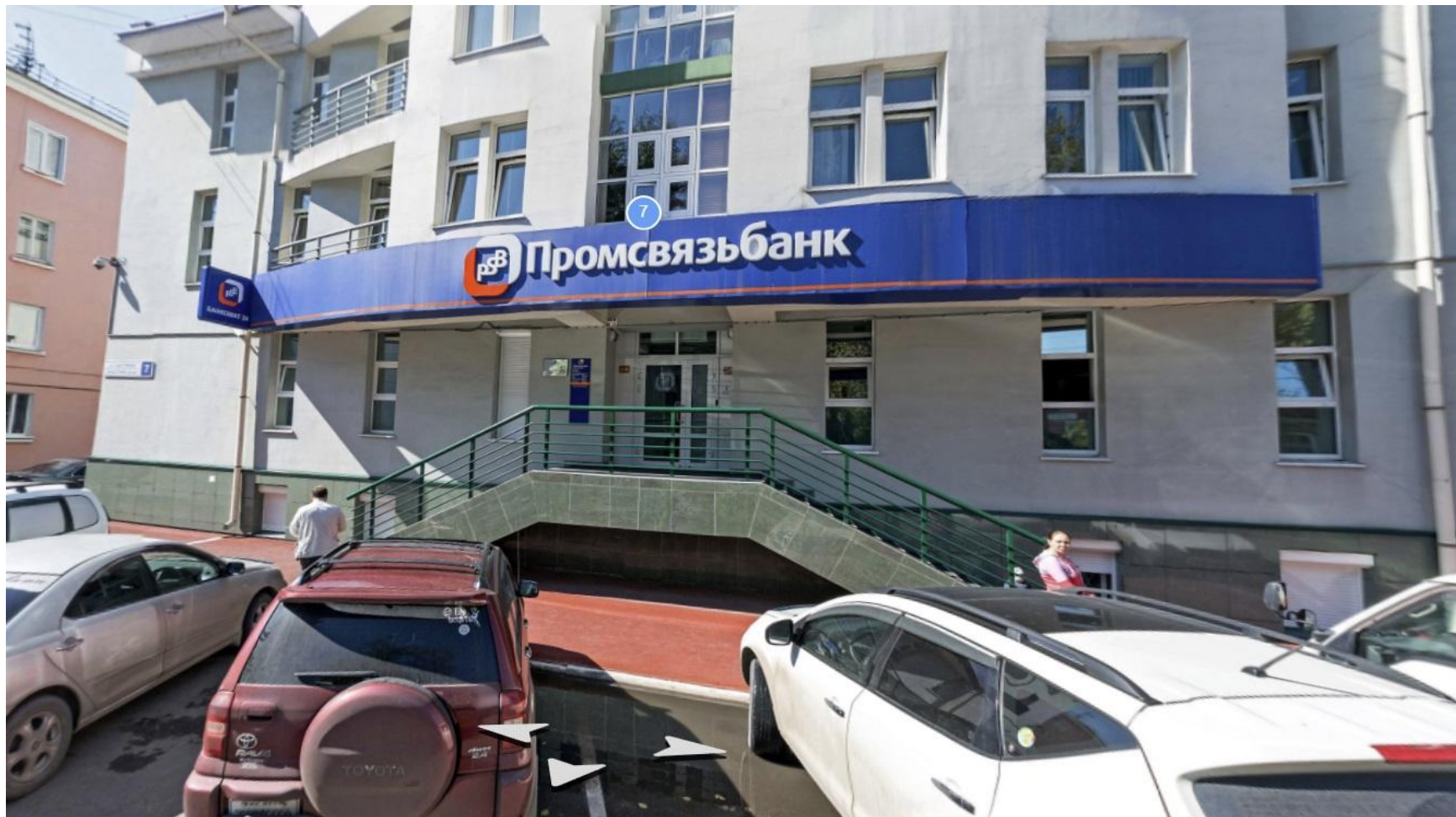
Общий вид вывески на металлической раме без ПК и без подложки. Москва, ул. Ярцевская, 32



Общий вид вывески с подложкой и без ПК. Москва, ул. Нахимовский проспект, 40



Общий вид вывески с подложкой и с ПК. Иркутск, ул. Халтурина, 7



Общий вид фасада здания с местом предполагаемой установки вывески. Москва, Краснознаменск, ул. Краснознаменная, 12 (пример образмеривания)



Описание действий на замерах

1. Выполнить замер высоты логотипа

2. Выполнить замер общей длины Лого + Промсвязьбанк.

Если нет возможности добраться до вывески со стремянки (нужно использовать спецтехнику и т.д.), то попытаться сделать замер, используя естественные ориентиры – плитка фасада, окна, двери и т.д. Всё то, что имеет стандартный размер или можно замерить без вызова спецтехники, и находится под вывеской. При помощи этих ориентиров можно будет прикинуть примерный размер места установленных объектов (подложка, ПК, логотип и вывеска).

3. Выполнить замер высоты, глубины и длины подложки (в случае её наличия). Сделать фото её крепежа (по возможности). Если такой возможности нет, делаем словесное описание крепежа на любом бумажном носителе, но разборчиво.

4. Выполнить замеры высоты ПК и его отнота от фасада здания (в случае, если относ имеется).

Пример образмеривания Лого + Вывеска с применением естественных ориентиров

