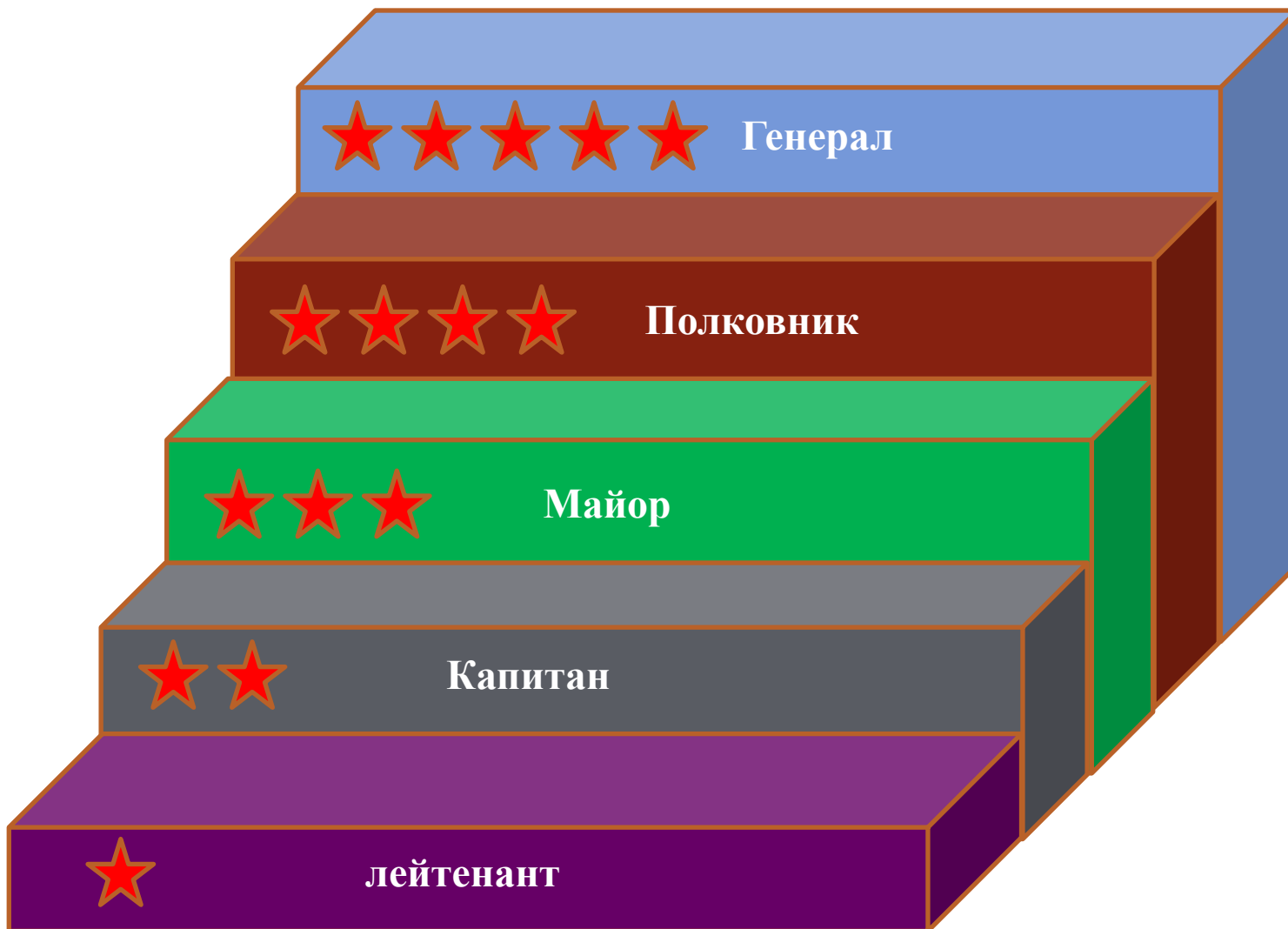




СЛЕДСТВИЕ ВЕДУТ...

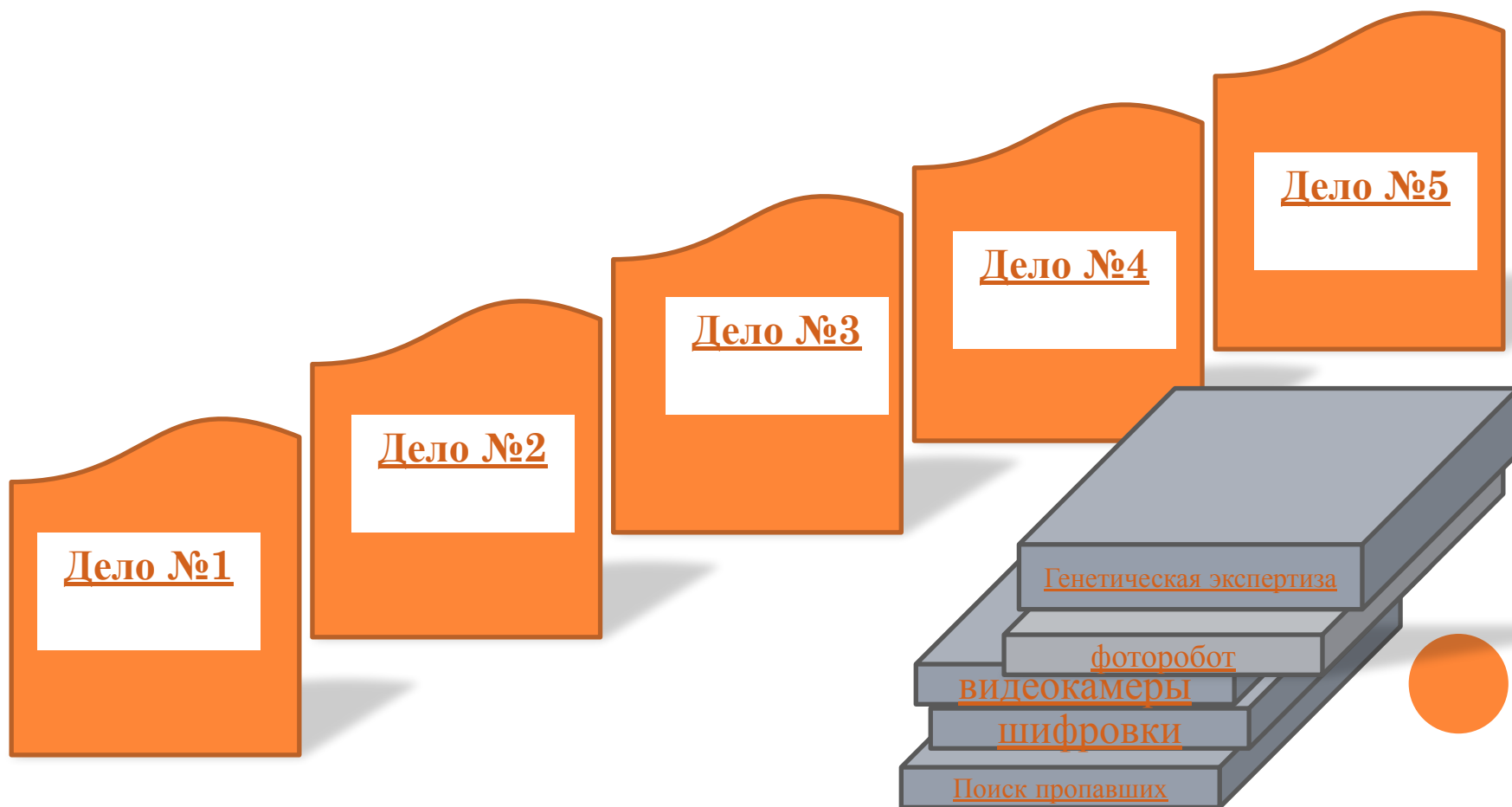
Урок обобщения и повторения по разделу «Строение и функции клеток. Метаболизм»

КАРЬЕРНАЯ ЛЕСТНИЦА

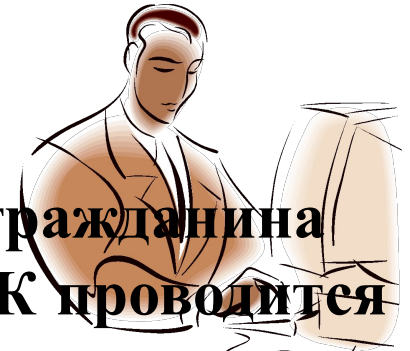


ЗАДАНИЯ СЛЕДСТВЕННЫМ ОТДЕЛАМ

- Для продвижения по карьерной лестнице необходимо раскрыть дела и заслужить звёзды



Дело №1



В отделение милиции поступило заявление гражданина Икс о том, что в некоторых домах города К проводится печатание в огромных количествах каких-то крупных единиц в огромных количествах.

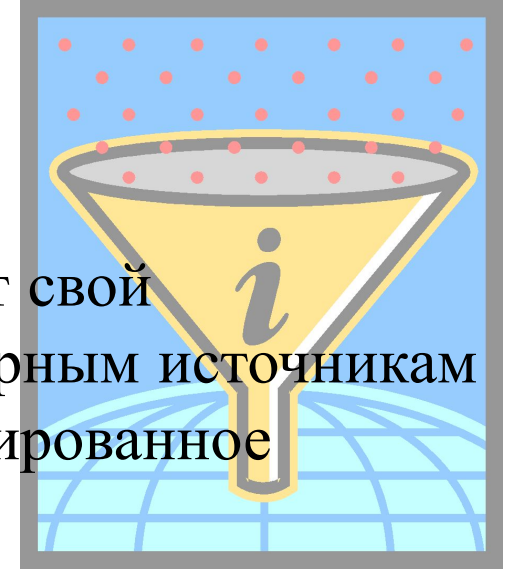
Задание следственному отделу:

- Установить, в каких домах это происходит, найти ответственных.
- Что печатается в этих домах и что служит в качестве печатающего устройства.
- Откуда им отправляют материал для печатания и установить курьеров.



Дело №2

- Этот город является закрытым, т.е. имеет свой таможенный пропускной контроль. По верным источникам установлено, что происходит несанкционированное поступление извне каких-то объектов.



Задание следственному отделу:

- Установить нарушителей пропускного контроля, и в каких структурах города происходит нарушение.
- Выявить ответственных за пропуск и задержку на таможне.
- Установить какие разрешенные объекты могут проходить через этот контроль

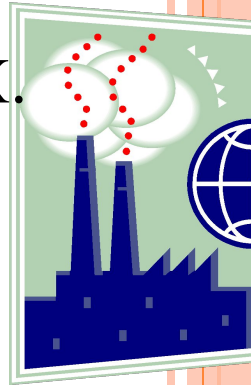


Дело №3

- Произошел срыв работы в энергетической станции ¹ Х. Из-за этого произошло нарушение в работе поставки энергии потребителю.

Задание следственному отделу:

- Установить название энергетической станции, на которой произошла авария, отметить предполагаемое их местонахождение в городе К.
- Выявить вид топлива на этих станциях, откуда оно поступает.
- Выяснить пути ликвидации недостатка страны в энергии.



ДЕЛО №4



Пассажирка У. в транспортной сети оставила во время перемещения свой груз, о чем составлен акт о пропаже.

Задание следственному отделу:

- Установить, в какой сети оставлен пассажиркой У груз, выяснить опасность или ценность данного груза
- Установить перечень разрешенных для перевозки по сети грузов.
- установить, где находятся конечные станции на которых могли бы находиться оставленные грузы.



ДЕЛО №5



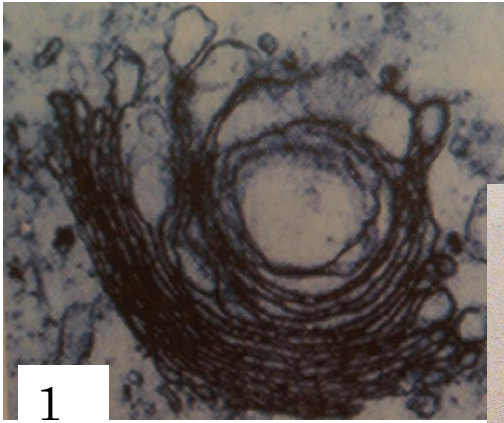
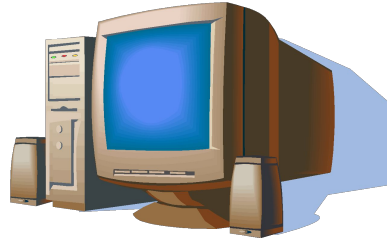
В качестве пострадавших по этому делу проходят все жители этого города К. Из-за нерегуляции и неслаженности обменных процессов, начинает застывать жизнь по всей стране, выявлены недостатки средств во всех предприятиях города

Задание следственному отделу:

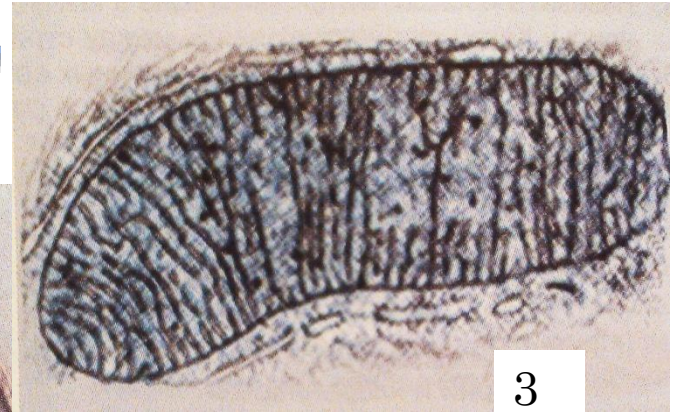
- Установить ответственных руководителей за этими процессами и по какому адресу они проживают.
- Выявление причин, которые стали поводом для возбуждения уголовного дела.
- Составление списка истцов и их моральный и материальный ущерб по этому делу.



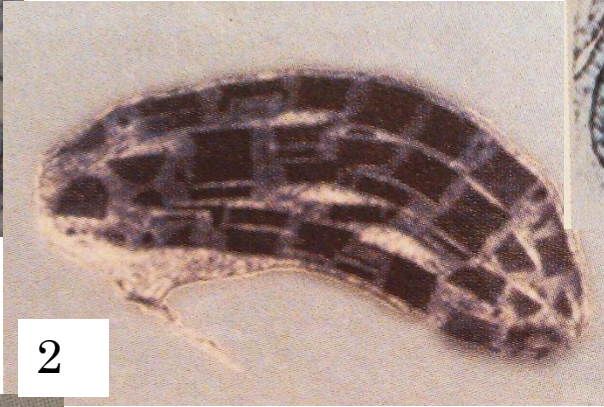
ΦΟΤΟΡΟΒΟΤ



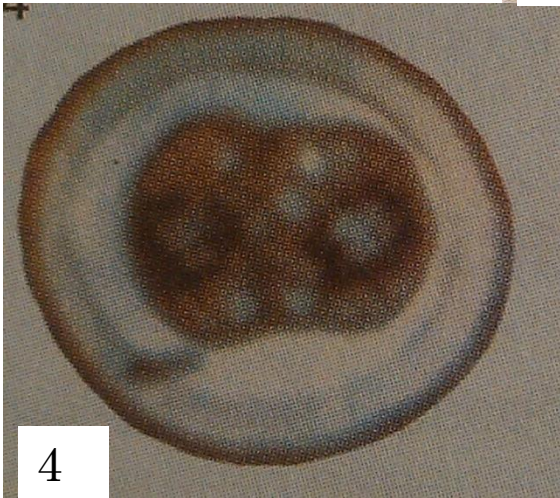
1



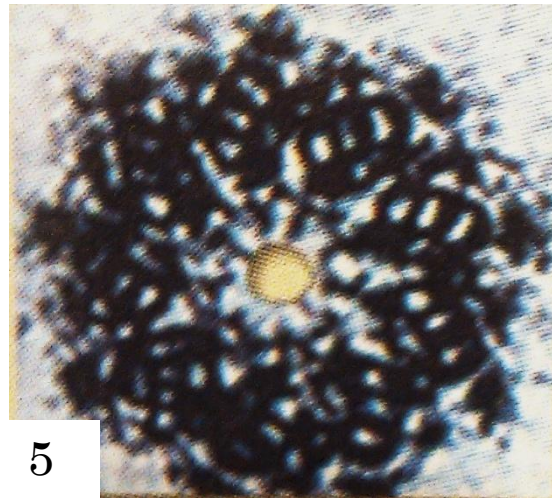
3



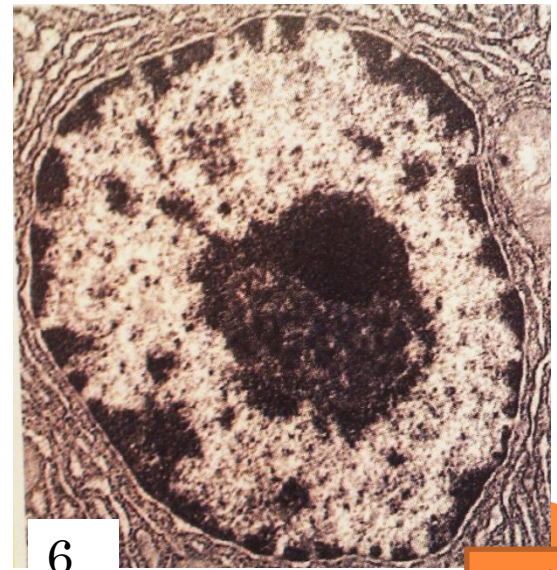
2



4



5



6



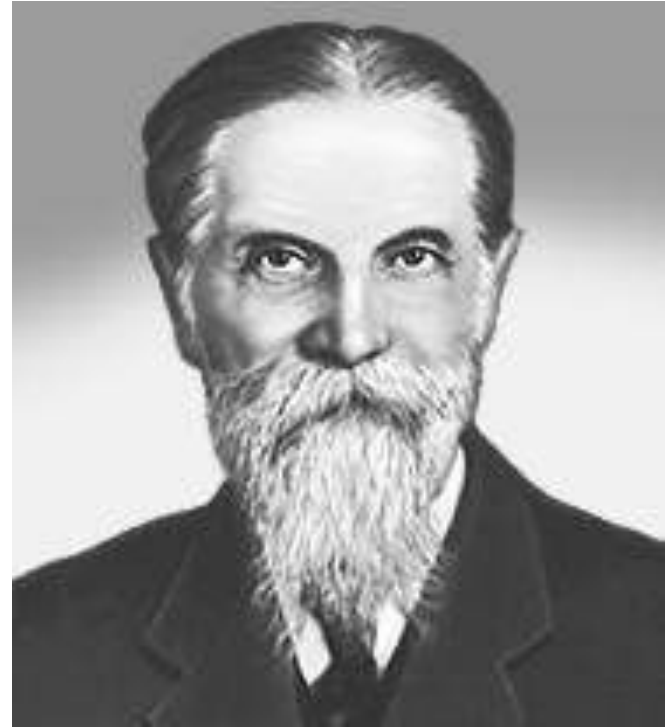
Процесс передачи будет осуществляться на р [REDACTED]. Посредником передачи информации будет служить и [REDACTED] хороший кодировщик. К месту будут перенесены соответственно упакованные [REDACTED] ты. Там же вы будете осуществлять сборку [REDACTED] необходимых [REDACTED] пков. Помните, что от вашей деятельности зависит успех всех п [REDACTED] сов

Желаю удачи!



РАЗЫСКИВАЮТСЯ

□ (1856-1953), российский микробиолог, один из основоположников отечественной микробиологии, член-корреспондент РАН (1917; член-корреспондент Петербургской АН с 1894), почетный член РАН (1923). С 1922 руководитель Агробактериологического отделения Пастеровского института в Париже. Открыл (1887) хемоавтотрофные микроорганизмы и явление хемосинтеза. Впервые (1893) выделил из почвы азотфиксирующие бактерии.



ЛАБОРАТОРИЯ ГЕНЕТИЧЕСКОЙ ЭКСПЕРТИЗЫ

1. Найдены ткани живого организма, в которой обнаружены живые клетки, содержащие ядерный материал. Анализ показал, что в ядрах клеток данного организма содержится по 46 пар хромосом. Можно ли утверждать, что найденная ткань относится человеку?

2. В базе данных содержится генетический код гражданина У, совершившего преступление:

АААТГЦГЦЦГТТГАТТ

Можно ли утверждать, что гражданин Х и гражданин У одно и то же лицо, если у гражданина Х выяснили, что у него одна из цепей ДНК имеет код:

ТТТАЦГЦГГЦТЦТАА

