



Дизайнерское проектирование

Демонстрационные
(иллюстративные) чертежи

Автор: Кимайкина И.Н.,
преподаватель
высшей категории

Многопрофильный лицей №1
Магнитогорск

- ЭСКИЗ
- ОРТОГОНАЛЬ
- ПЛАН
- РАЗВЕРТКА
- АКСОНОМЕТРИЯ
- ПЕРСПЕКТИВА

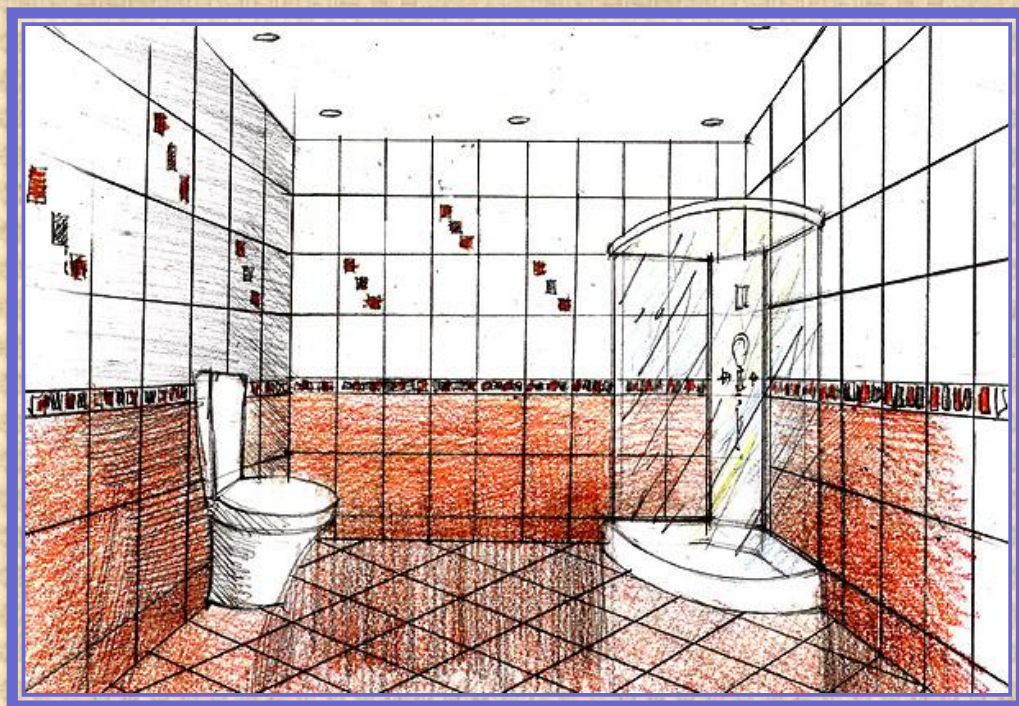


Эскиз

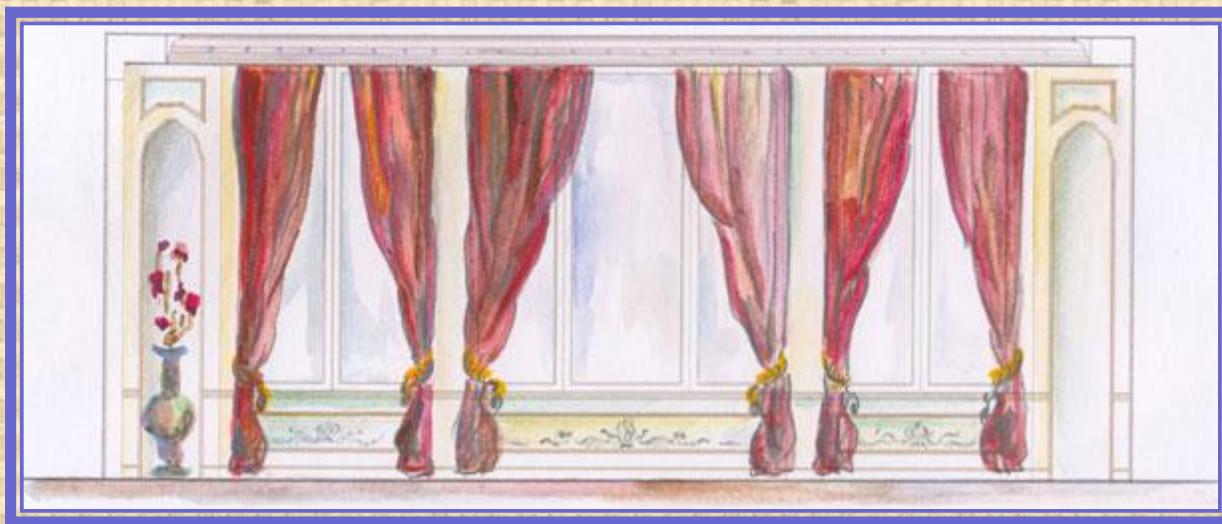
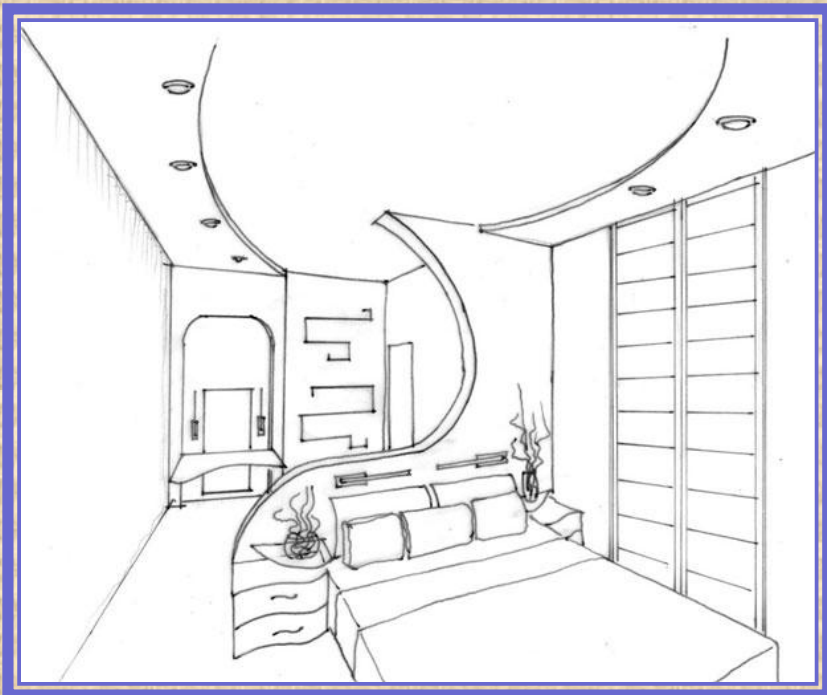
Эскиз - предварительный, неоконченный рисунок, набросок. Например: выставка эскизов, эскиз к картине, эскиз интерьера помещения, эскиз декораций, костюмов (рисунок, по которому будут выполнены декорации, костюмы).



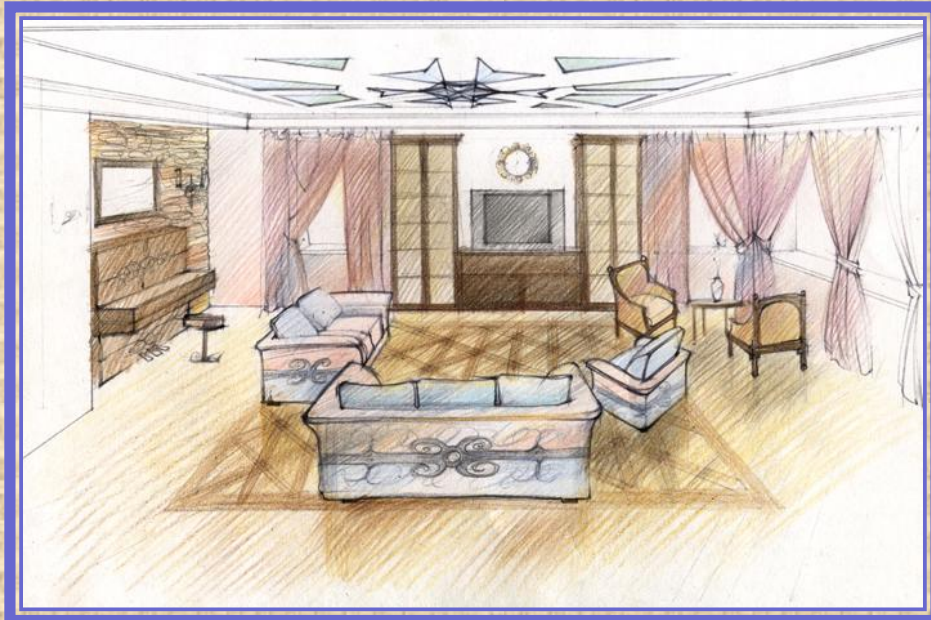
Примеры эскизов



Примеры эскизов



Примеры эскизов



Примеры эскизов



Ортогональ

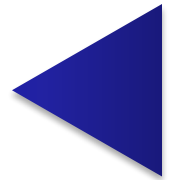
Ортогональ в архитектурном проектировании - система изображений плана или фасада, выполненная в прямых линиях, без учета перспективных сокращений.



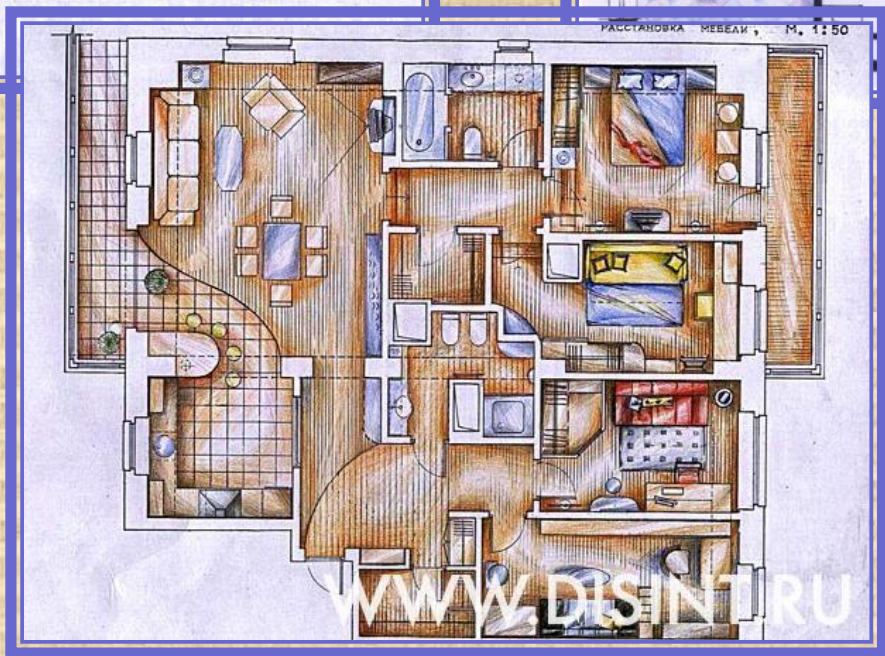
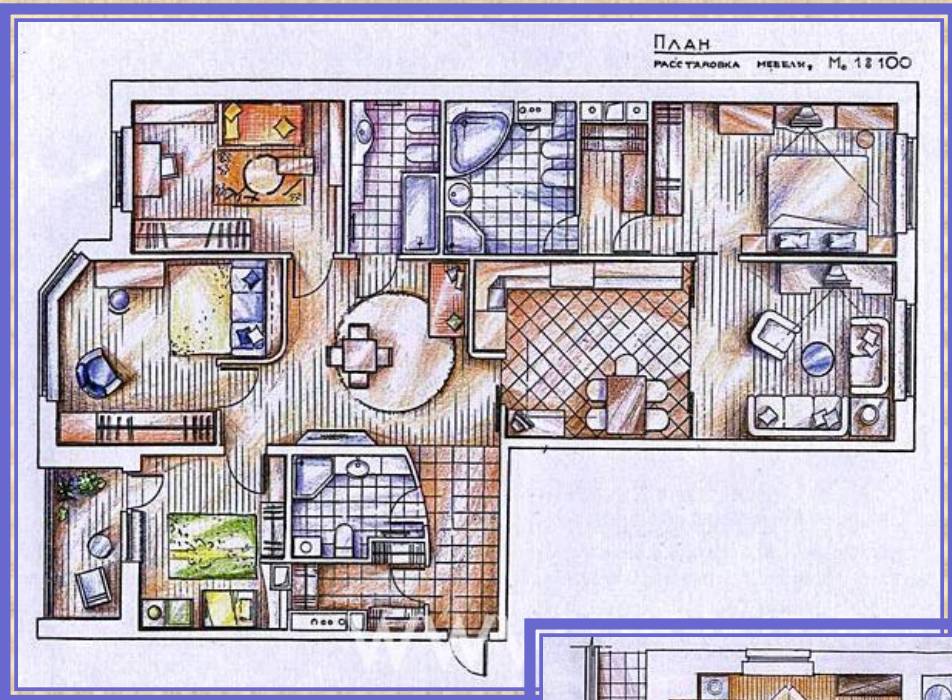
Дата		Подрядчик	
		Заказчик	
Разработчик		Лист	Листов
Дизайнер		6	
Дизайнер			

План

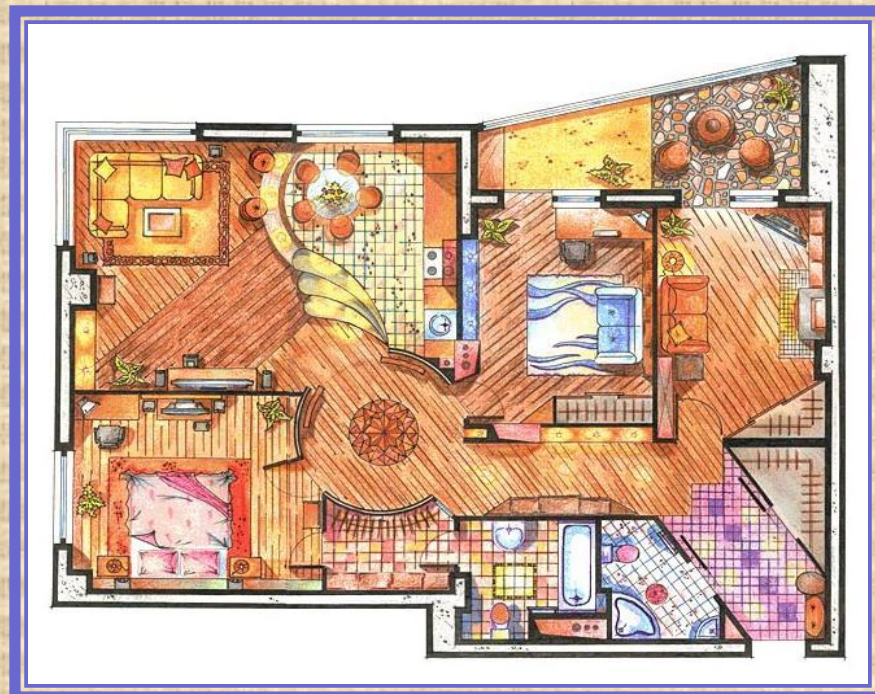
План – это разрез здания условной горизонтальной плоскостью, проходящей на уровне оконных и дверных проемов.



Ортогональ. Планы. Примеры.



Ортогональ. Планы. Примеры.

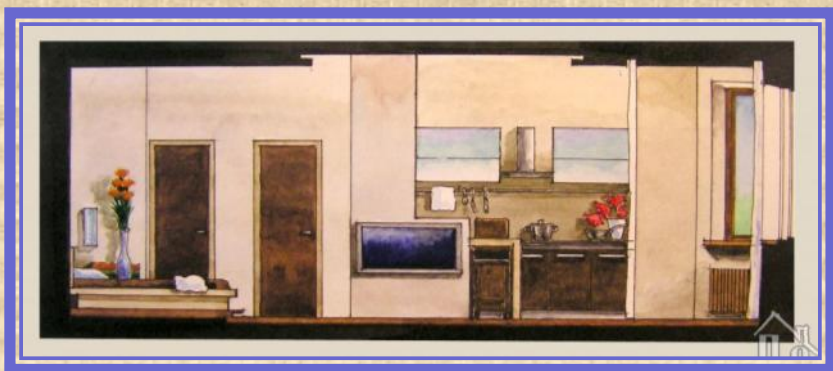


Развертка

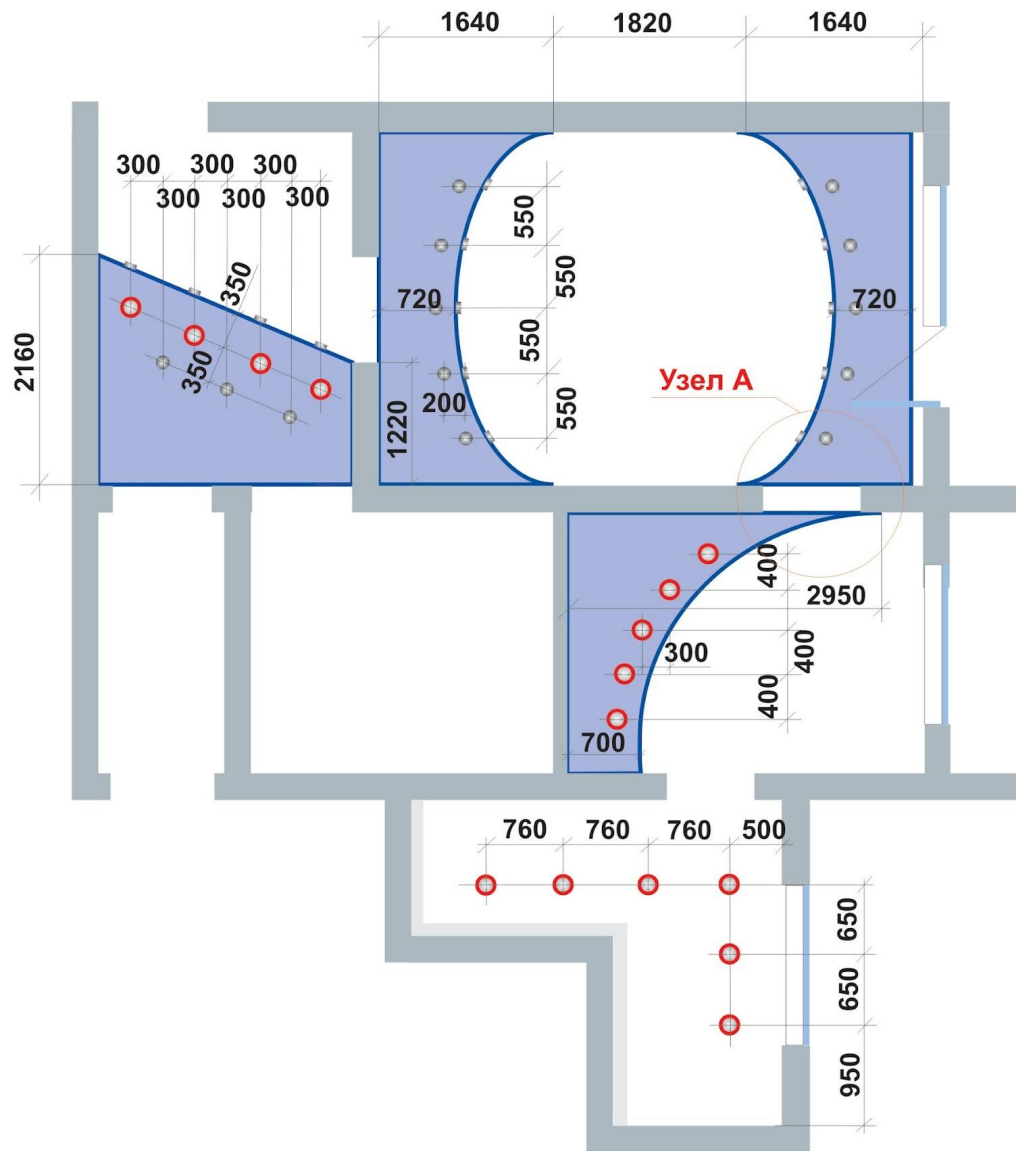
Развертка – фронтальное изображение стены в масштабе с указанием размеров, материалов и мебели. В развертках показаны габаритные размеры стен с указанием площадей и обозначением номера стены согласно плану возводимых стен. В результате, в ведомости отделочных работ, указаны площади стен просчитанных в развертках, что дает возможность точно определить объем производимых работ.

Здесь так же обозначена мебель (ее габаритные размеры), показаны выводы электрики и сантехоборудования, их привязки.

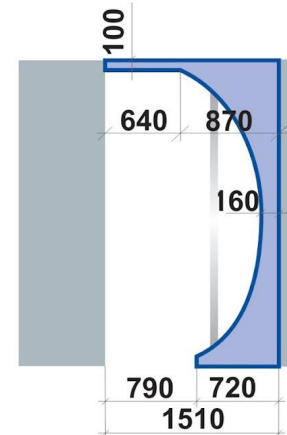
Развертки делаются на основе планов и рассматриваются совместно.



Ортогональ. Планы, развертки. Примеры.



Узел А
/Проем между гостиной и столовой/



 -Конструкции из гипсокартона

Ортогональ. Планы, развертки. Примеры.

Вид А — фронтальный вид комнаты с гардеробом. Стены оклеены обоями под покраску. Над гардеробом установлены четыре точечных светильника. На стенах висят две картины. **Обои под покраску**

Вид Б — вид на стену с панелями и зеркалом. **Стеновые панели**

План — плановый вид комнаты с размерами: ширина 1360 мм (1300 мм + 60 мм), глубина 3300 мм (1720 мм + 1600 мм). Показаны зоны **Вид А** и **Вид Б**. Напольные материалы: **Напольная плитка 300*300** (красная) и **Ламинат** (оранжевый). Размеры зон: 350 мм, 600 мм, 1140 мм, 1000 мм, 870 мм.

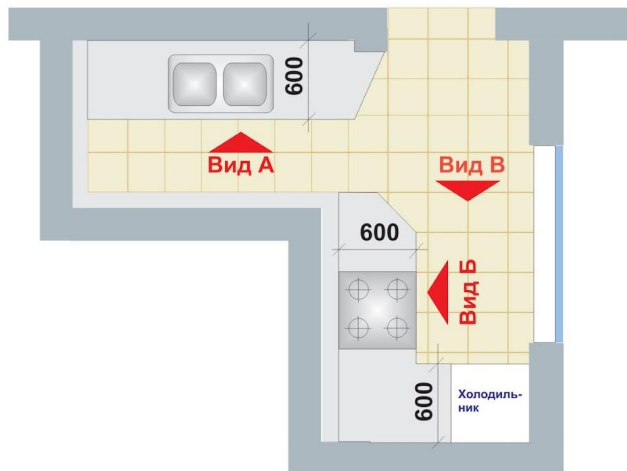
Схема расположения розеток и выключателей

- Розетка для эл.приборов
- Выключатель для потолочных светильников и ванной комнаты
- Бра

Креатив
МАСТЕРСКАЯ ДИЗАЙНА
Ирина Николаевна Тел. 8-9-222-39-73-53
20-57-38 Д/Л

Ортогональ. Планы, развертки. Примеры.

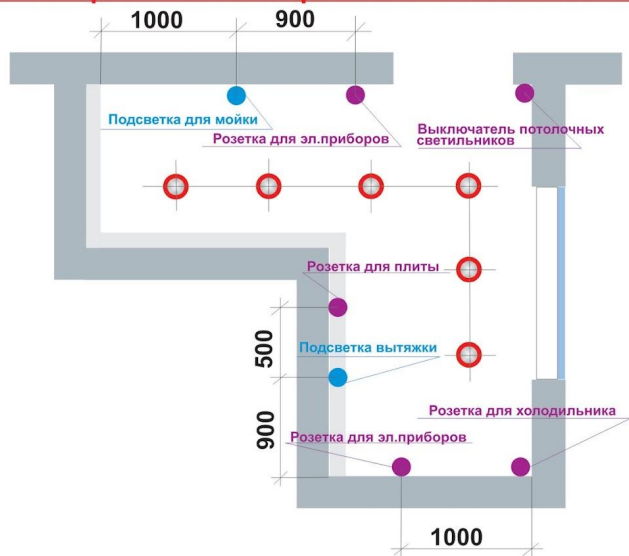
План расстановки оборудования



Вид А



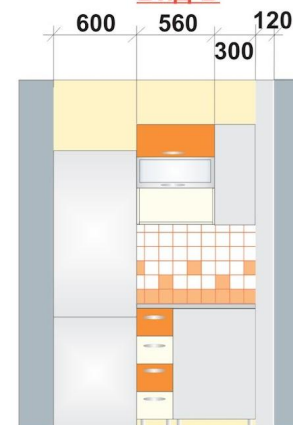
Схема расположения розеток и выключателей



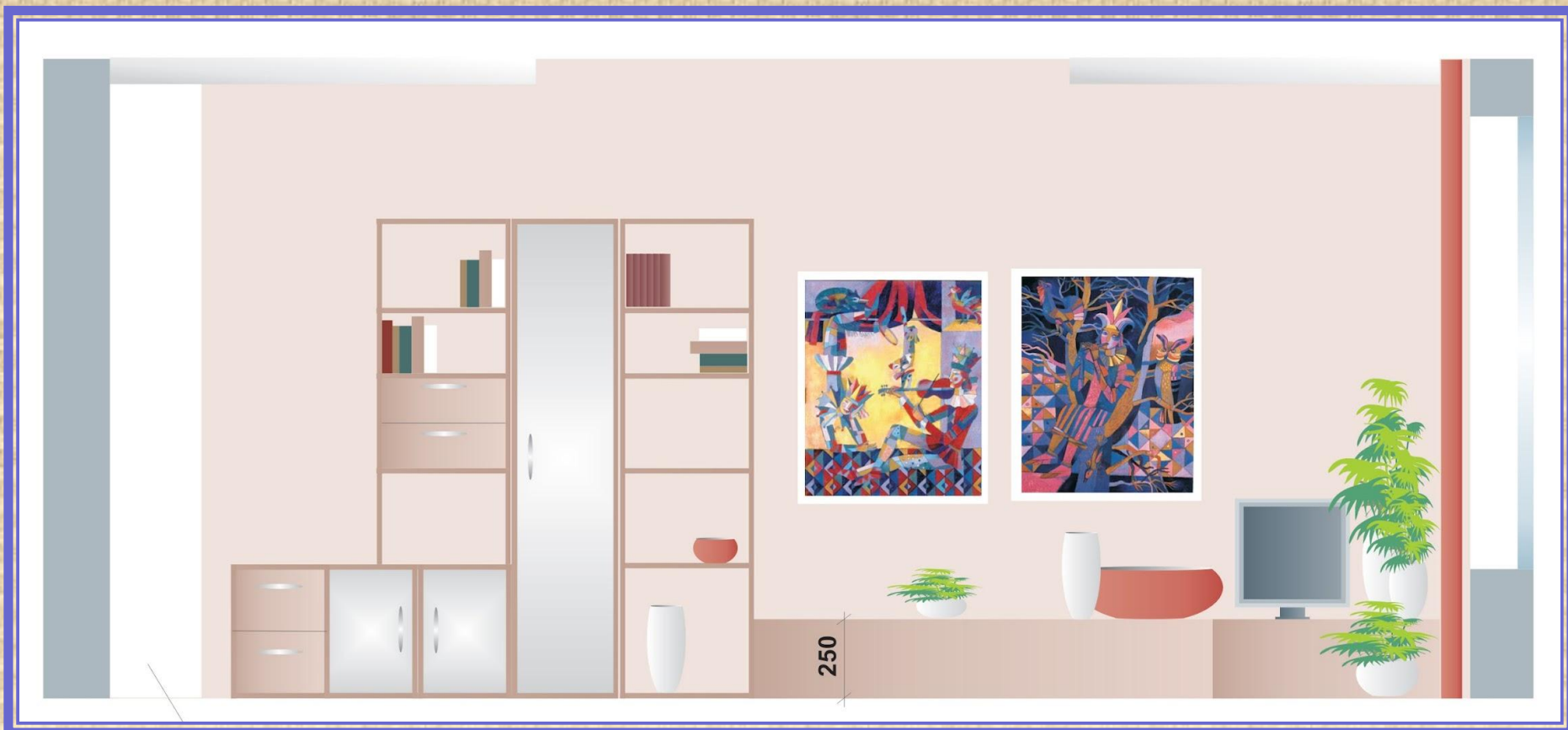
Вид Б



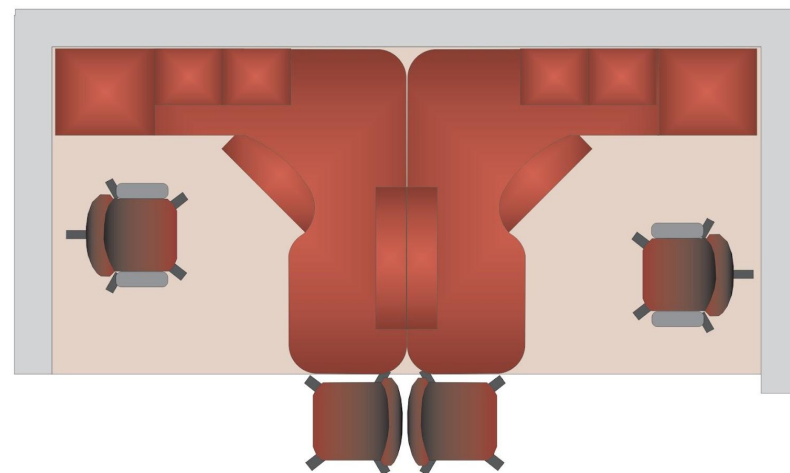
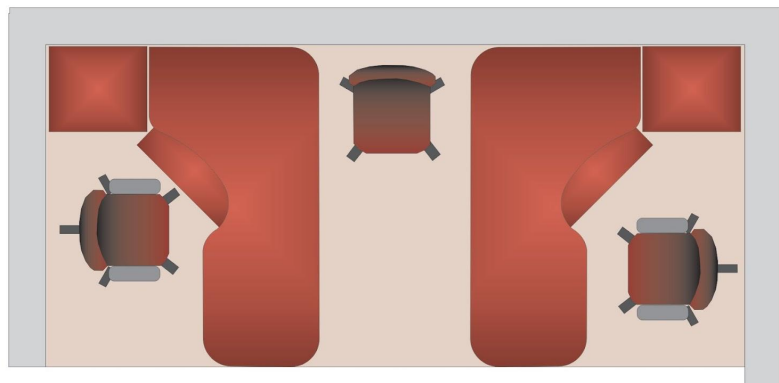
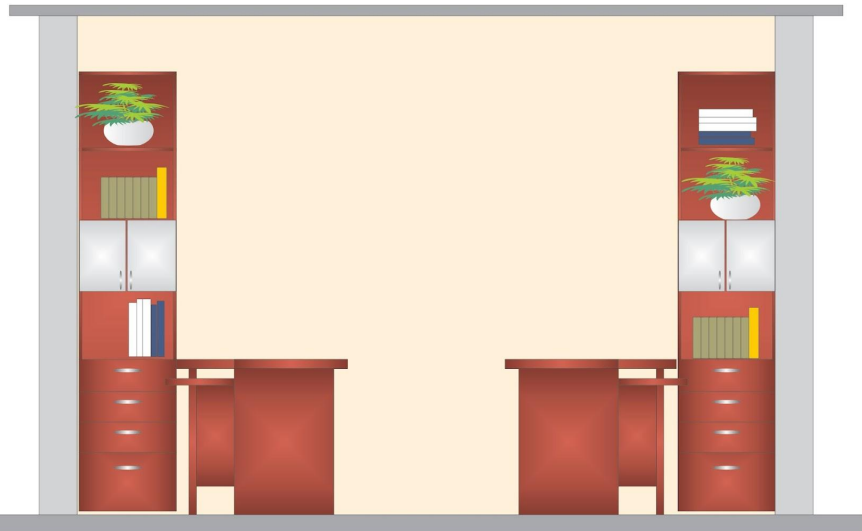
Вид В



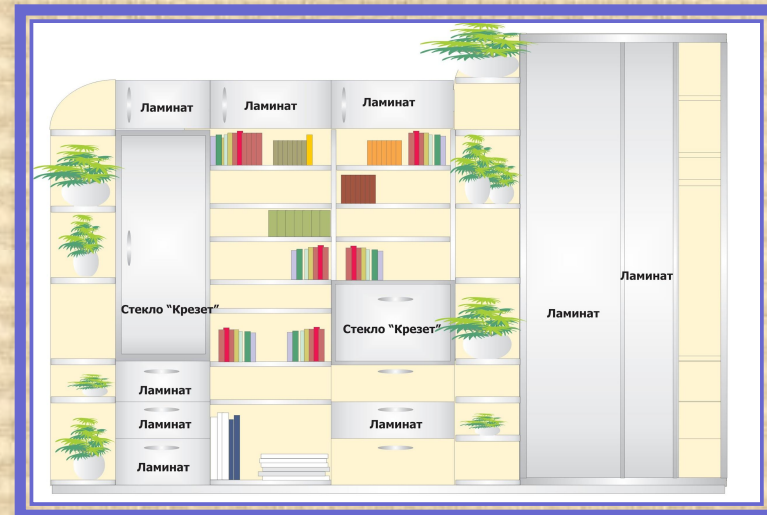
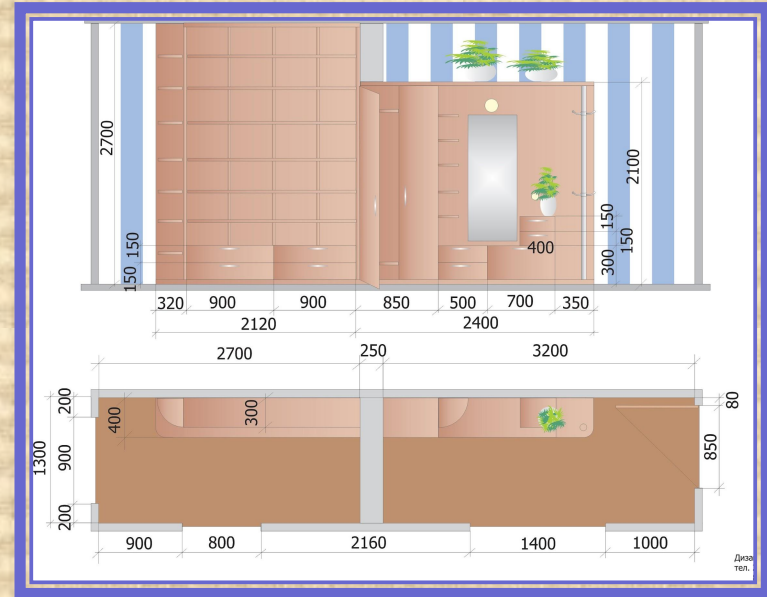
Ортогональ. Планы, развертки. Примеры.



Ортогональ. Планы, развертки. Примеры.

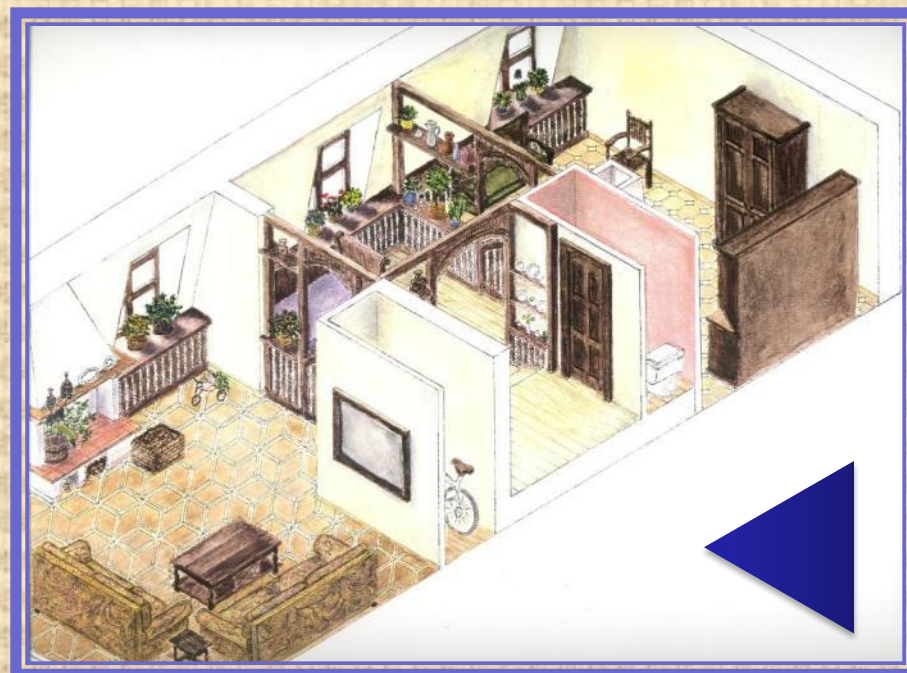


Ортогональ. Развертки. Примеры.



Аксонометрия

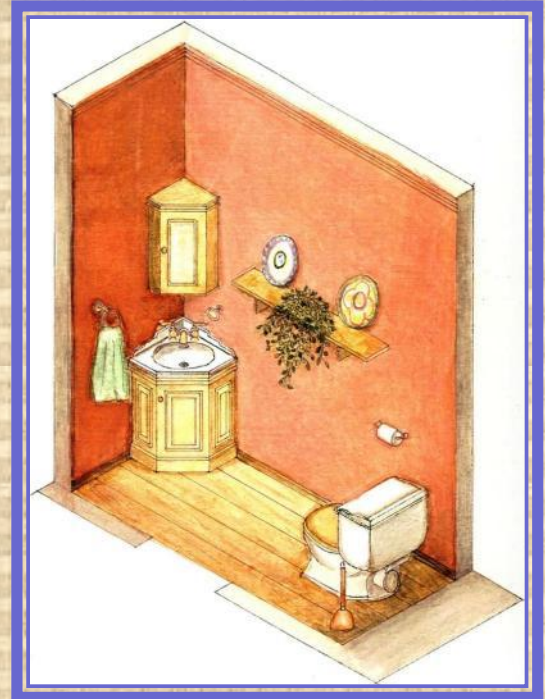
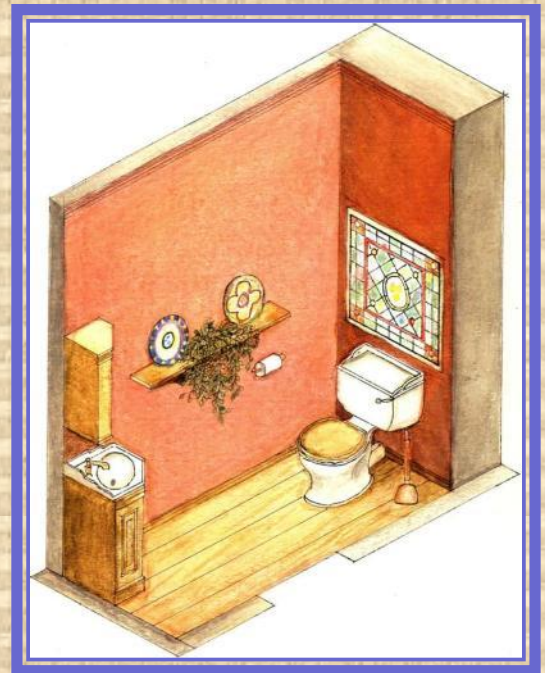
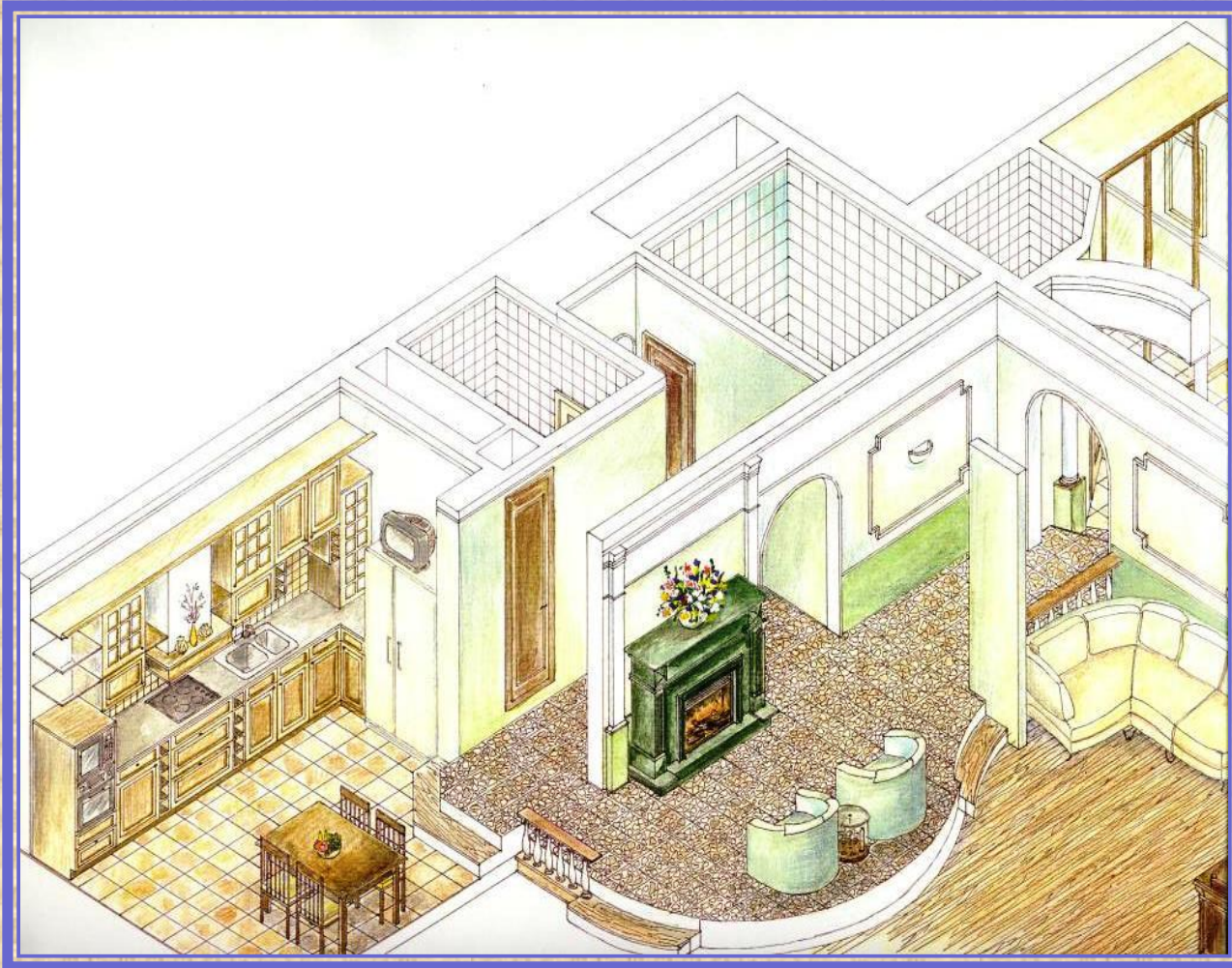
Аксонометрия - способ изображения предметов на плоскости с фиксированным искажением размеров в каждом из трех направлений (длина, ширина, высота).



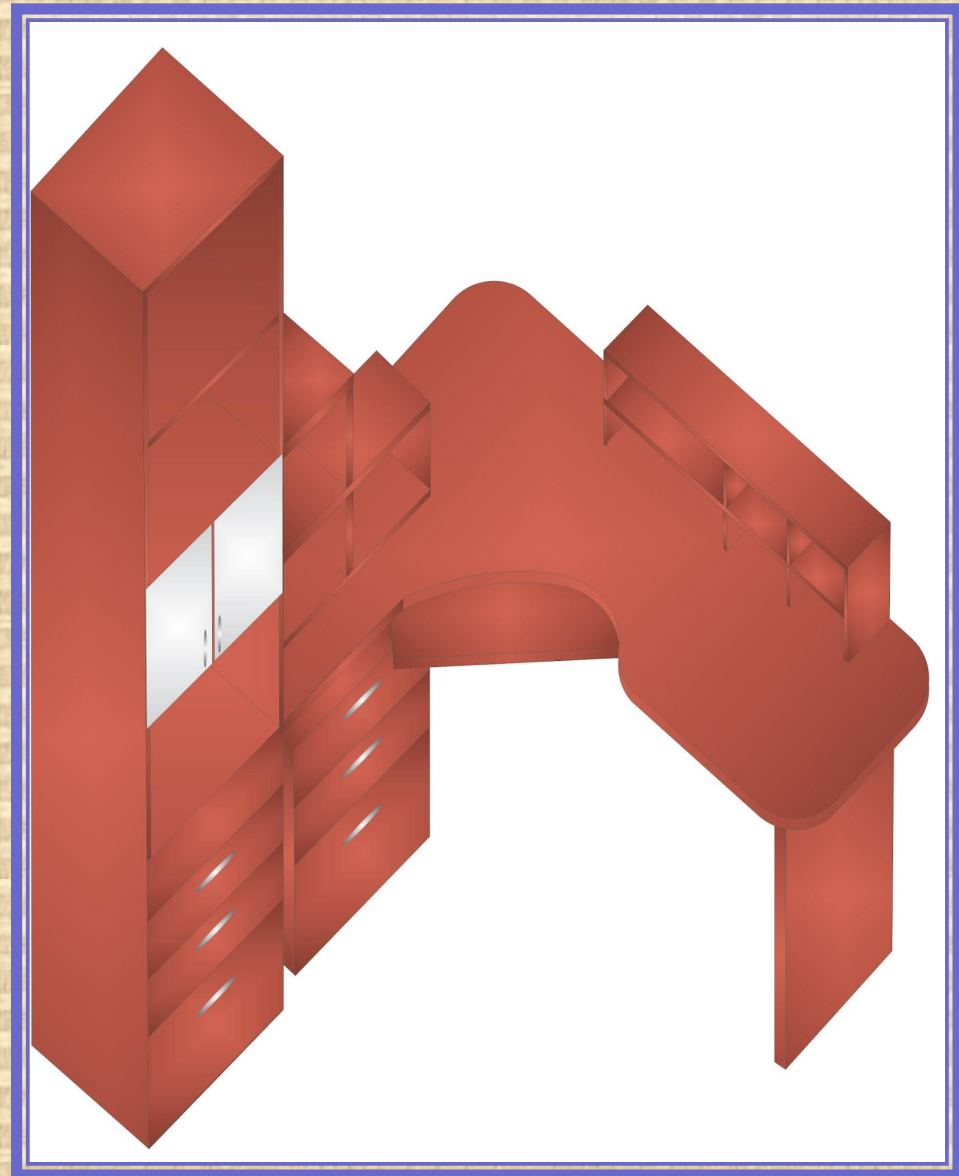
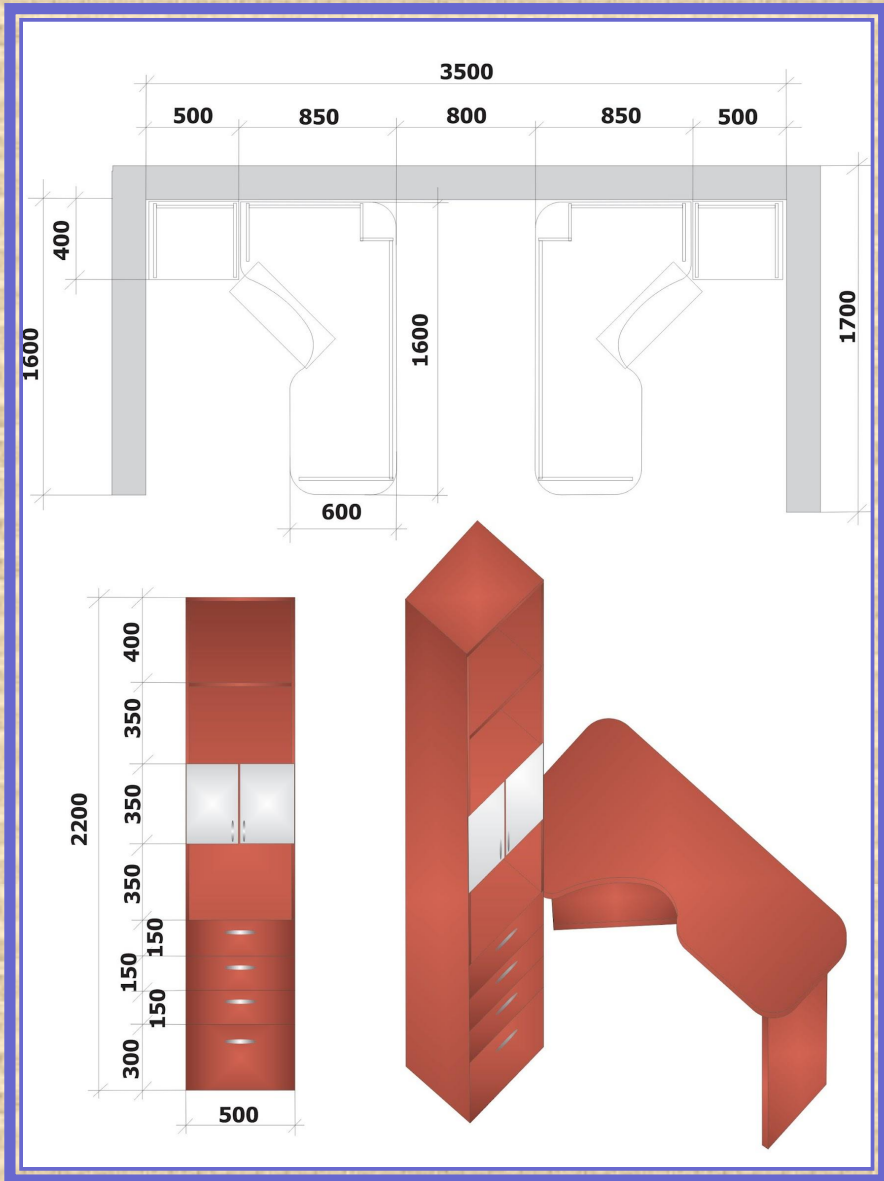
Аксонометрия. Примеры.



Аксонометрия. Примеры.

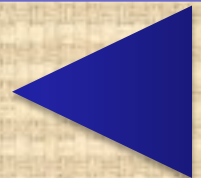


Аксонометрия. Примеры.



Перспектива

Перспектива (франц. **perspective**, от лат. **perspicio** - ясно вижу), система изображения объёмных тел на плоскости или какой-либо иной поверхности, учитывающая их пространственную структуру и удалённость отдельных их частей от наблюдателя.



Перспектива. Примеры.



Перспектива. Примеры.



Перспектива. Примеры.



Перспектива. Примеры.



Перспектива. Примеры.

